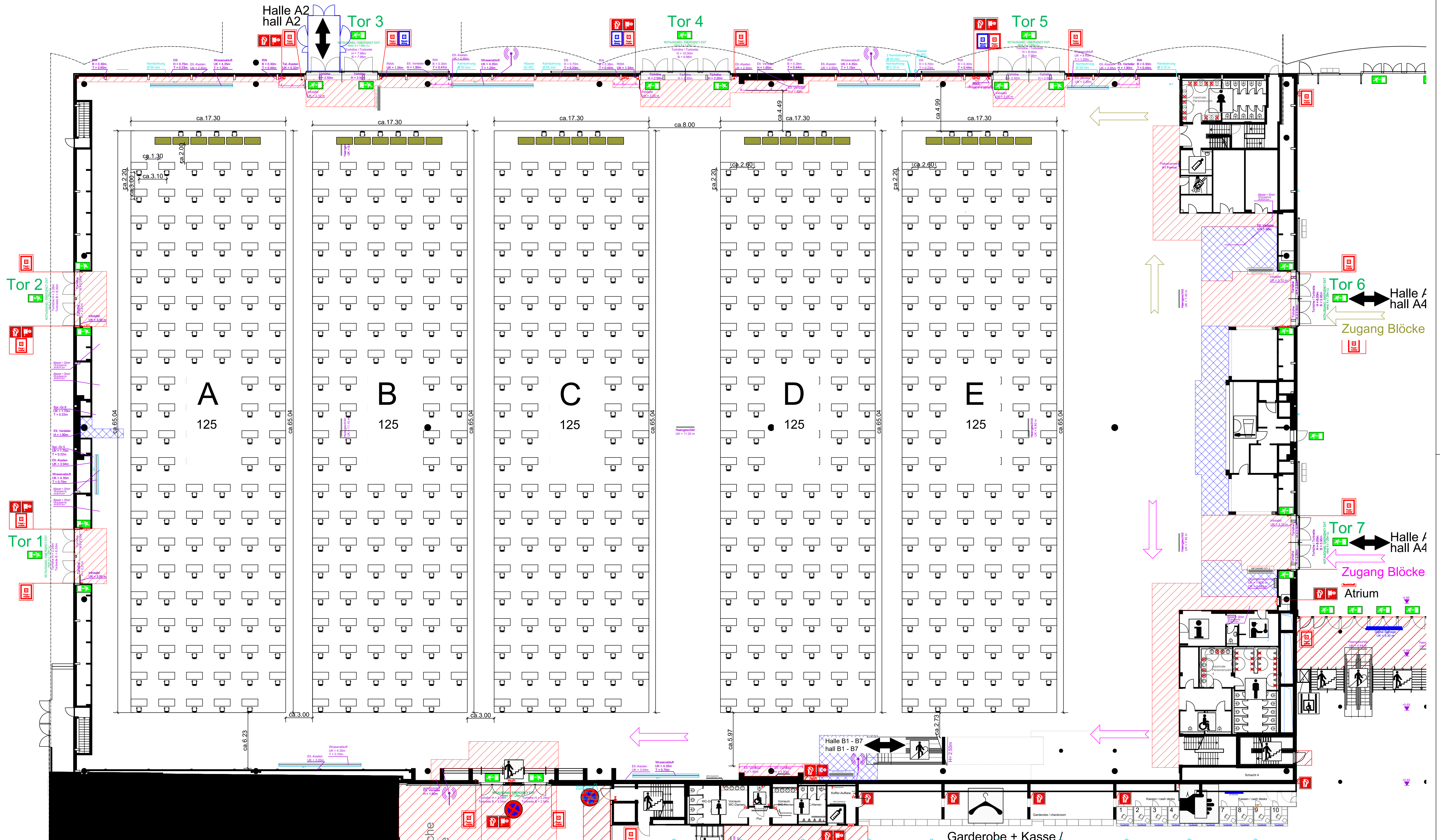


Halle A1



WICHTIG !

Für alle Reihenstände
Lichtes Maß einplanen
und vor Aufbaubeginn
überprüfen.

- EUSSBOEDEN:**
STAHLBETONDECKE +
ESTRICH/AUFBAU
BELASTUNG = 5000 KG/m² + 50 KN/m²
- LICHTE HOEHE IN HALLE AT EG:**
UNTER UNTERZUG = 17,20 m
UNTER DECKE = max. 23,10 m
UNTER EINBAUTEN = 17,20 m
- FLOOR:**
REINFORCED CONCRETE CEILING
WITH SCREED FINISH
LOAD BEARING CAPACITY = 5000 KG/m² + 50 KN/m²
- INTERIOR HEIGHT OF BUILDING NO. AT EG:**
UNDERSIDE OF BEARER = 17,20 m
UNDERSIDE OF CEILING = max. 23,10 m
UNDERSIDE OF INSTALLATION = 17,20 m

- LEGENDE:**
- HALLENSTÜTZE BUILDING SUPPORT
 - FEUERLEUCHTER FIRE ALARM
 - FEUERLÖSCHER-SCHALACH FIRE EXTINGUISHER-HOSE
 - ⊕ ELEKTROANSCHLUSS / WASSER ZU- UND ABFLUSS POWER CONNECTION / WATER CONNECTION
 - ⊕ ELEKTROVERTIKALKASTEN POWER JUNCTION BOX
 - ⊕ ABHÄNGEPUNKT SUSPENSION POINT
 - ⊕ Access point
 - ▨ SCHRÄFFTE FLÄCHEN NICHT BEBAUAR SICHERSHEITZONE! CONSTRUCTION ON HATCHED AREAS NOT POSSIBLE
 - ▨ SCHRÄFFTE FLÄCHEN BEBAUAR, JEDOCH MIT EINSCHRÄNKUNGEN CONSTRUCTION ON HATCHED AREAS POSSIBLE, BUT SUBJECT TO RESTRICTIONS
 - INFORMATIONSWAND INFORMATION BOARD
 - T TELEFONVERTIKALKASTEN TELEPHONE JUNCTION BOX
 - DS DRUCKLUFT COMPRESSED AIR
 - REV REVISIONSSCHICHT INSPECTION CHAMBER

Hamburg Messe + Congress			
Halle / hall A1 EG / GF		Blattgröße: DIN A1	Maßstab: 1:200
		Erstellt: 02.07.2020	Planverfasser: Rosenberger, Tobias
Diese Zeichnung ist unser Eigentum und darf ohne unsere Genehmigung weder vervielfältigt noch dritten Personen mitgeteilt oder zugänglich gemacht werden. (§1 des Urhebergesetzes) Hamburg Messe und Congress GmbH, Messeplatz 1, 20357 Hamburg, Tel.: 040 / 35 69 - 0			
Pfad: F:\Dokumente\5_GastVA\UNIUNI202_Messe technik\2_9_Pläne			Datensatz: UNI20_HA1_EG