

Auswertung des Evaluationsbogens für das Seminar

Pflege III WS 08/09

Anja Gerlach

und

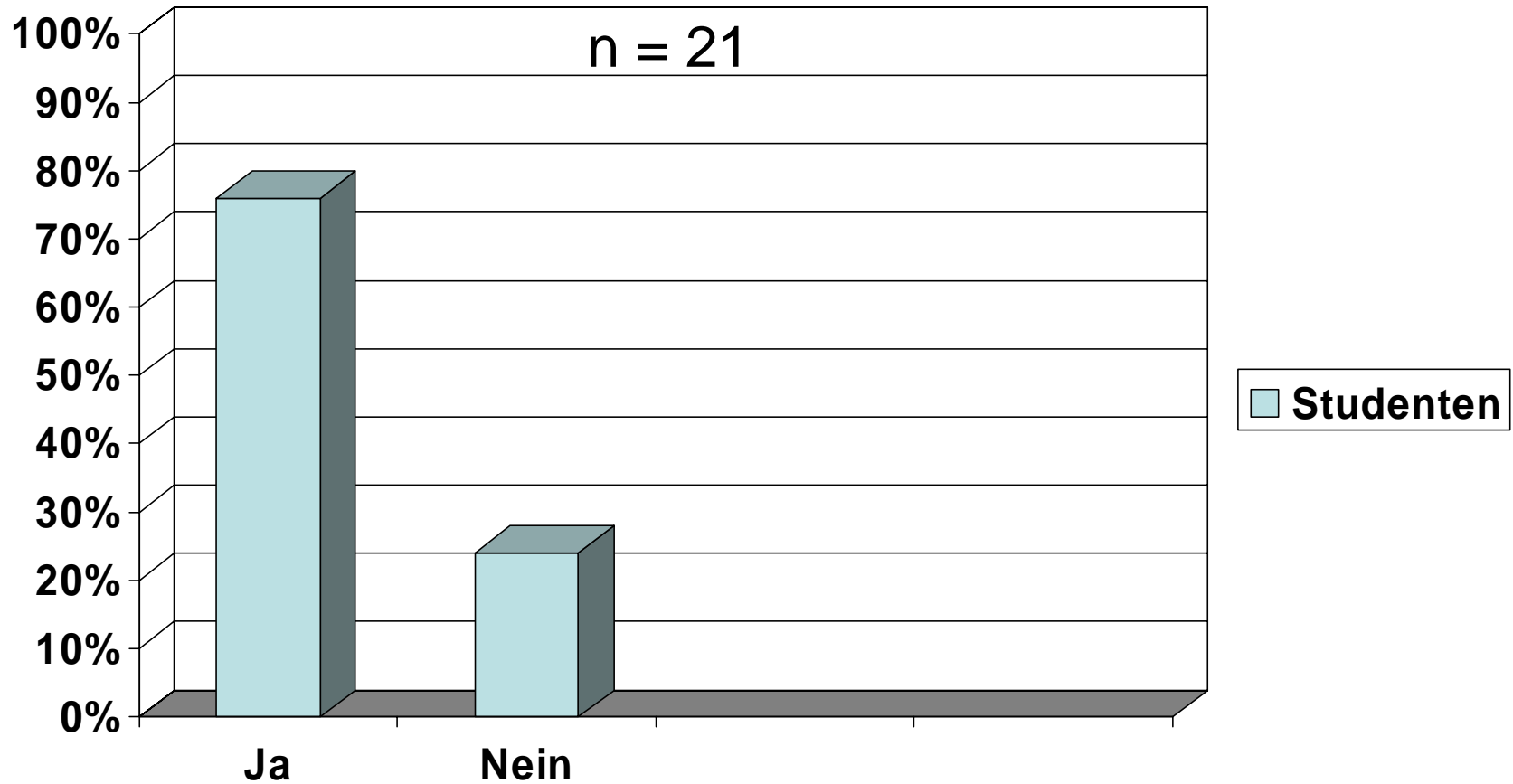
Sascha Köpke

Seminar TeilnehmerInnen: 25

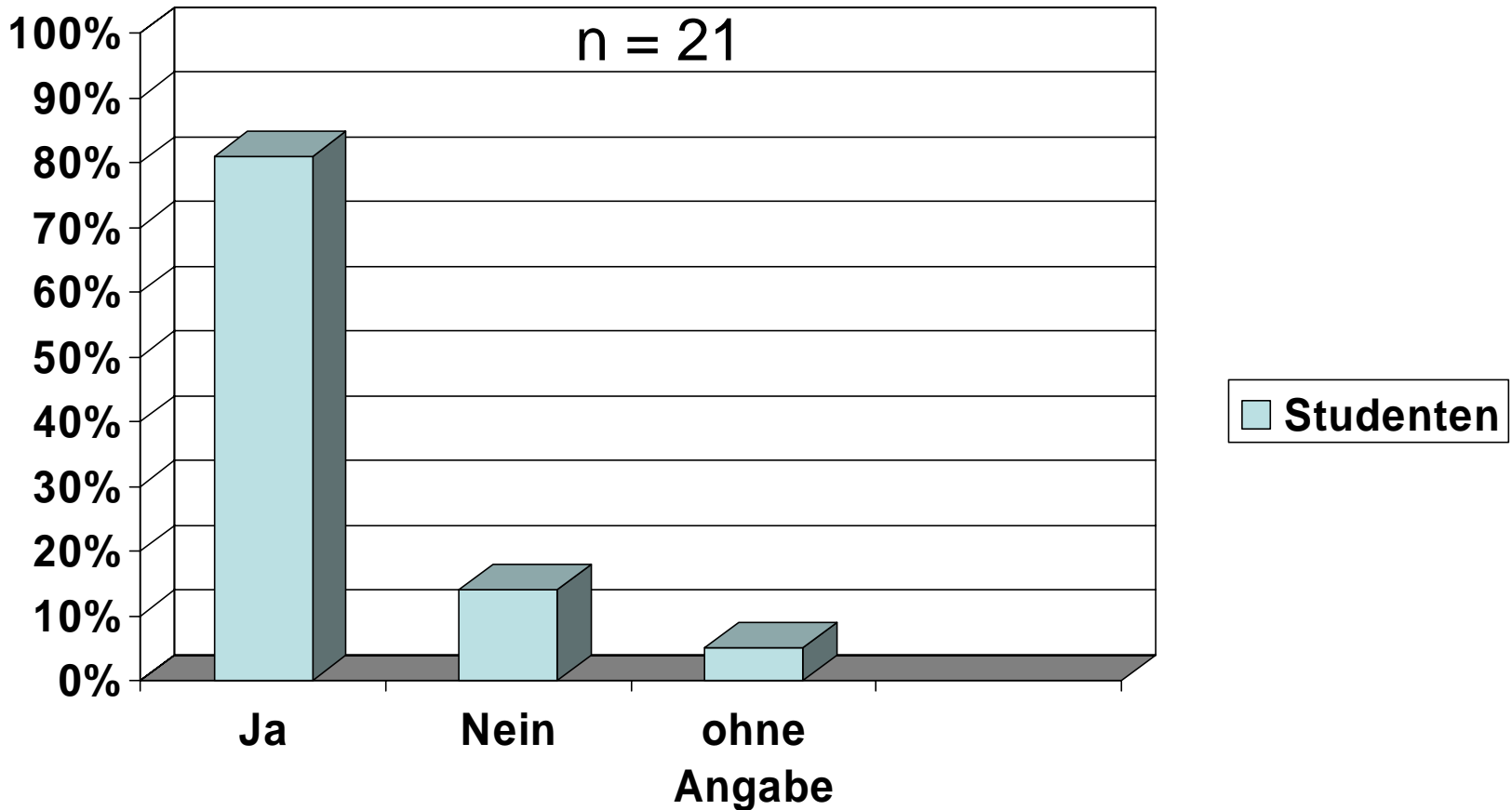
Anzahl der abgegebenen Bögen: 21

Beteiligung: 84%

War Ihnen der Inhalt der Lehrveranstaltung vor Seminarbeginn bekannt ?

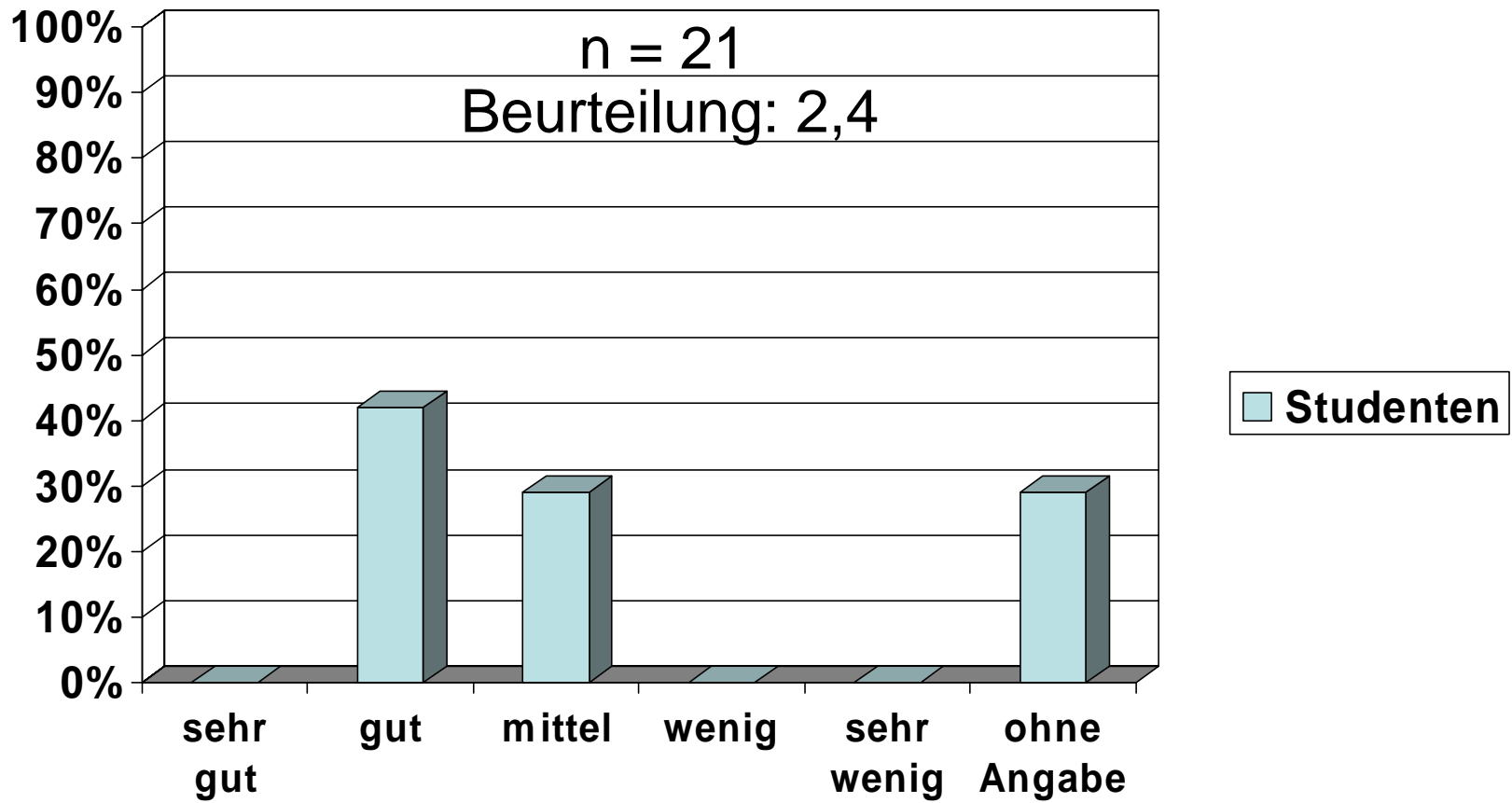


Wurden am Anfang des Seminars konkrete Lernziele formuliert ?

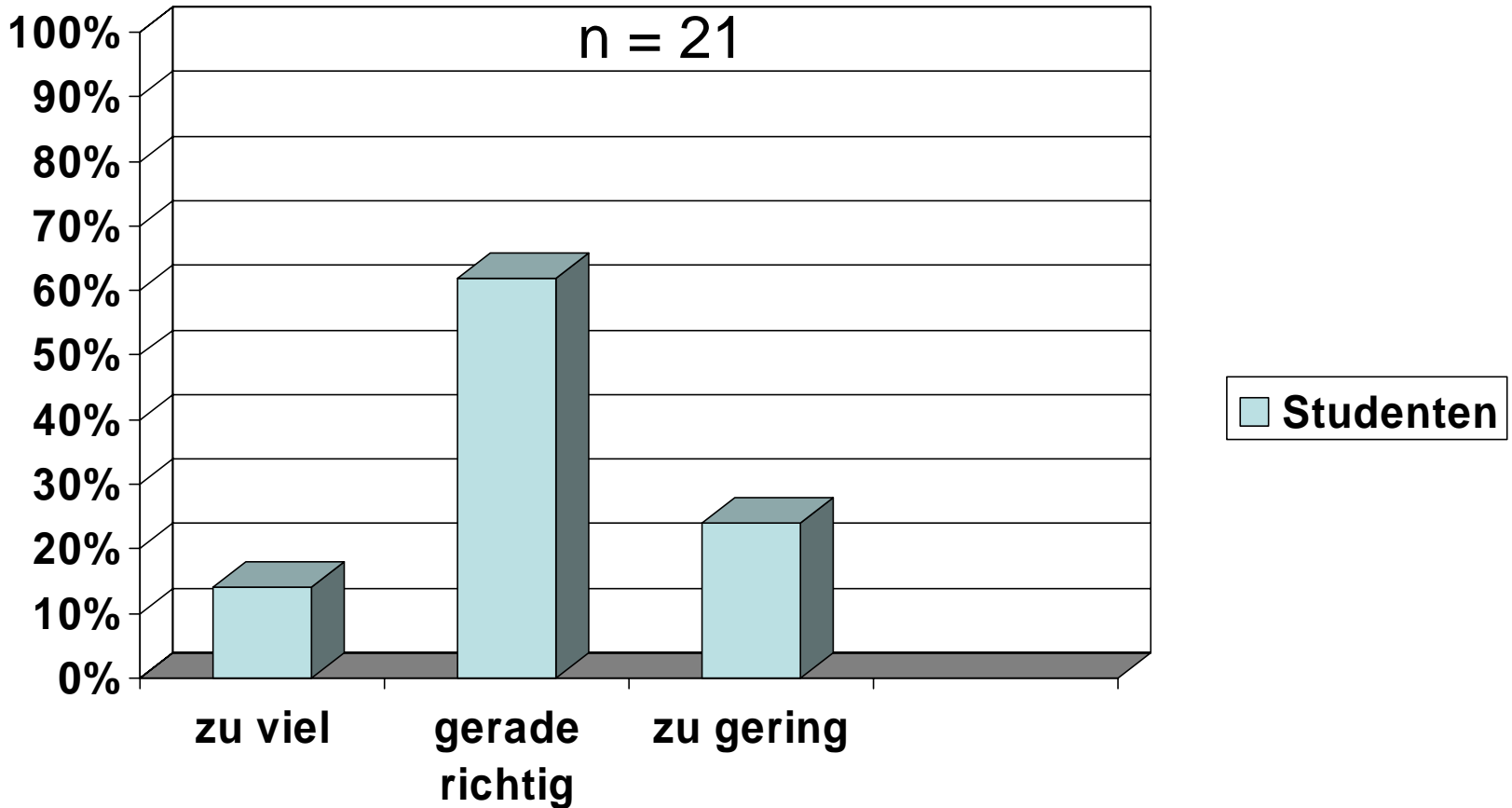


Wurden die Lernziele erreicht ?

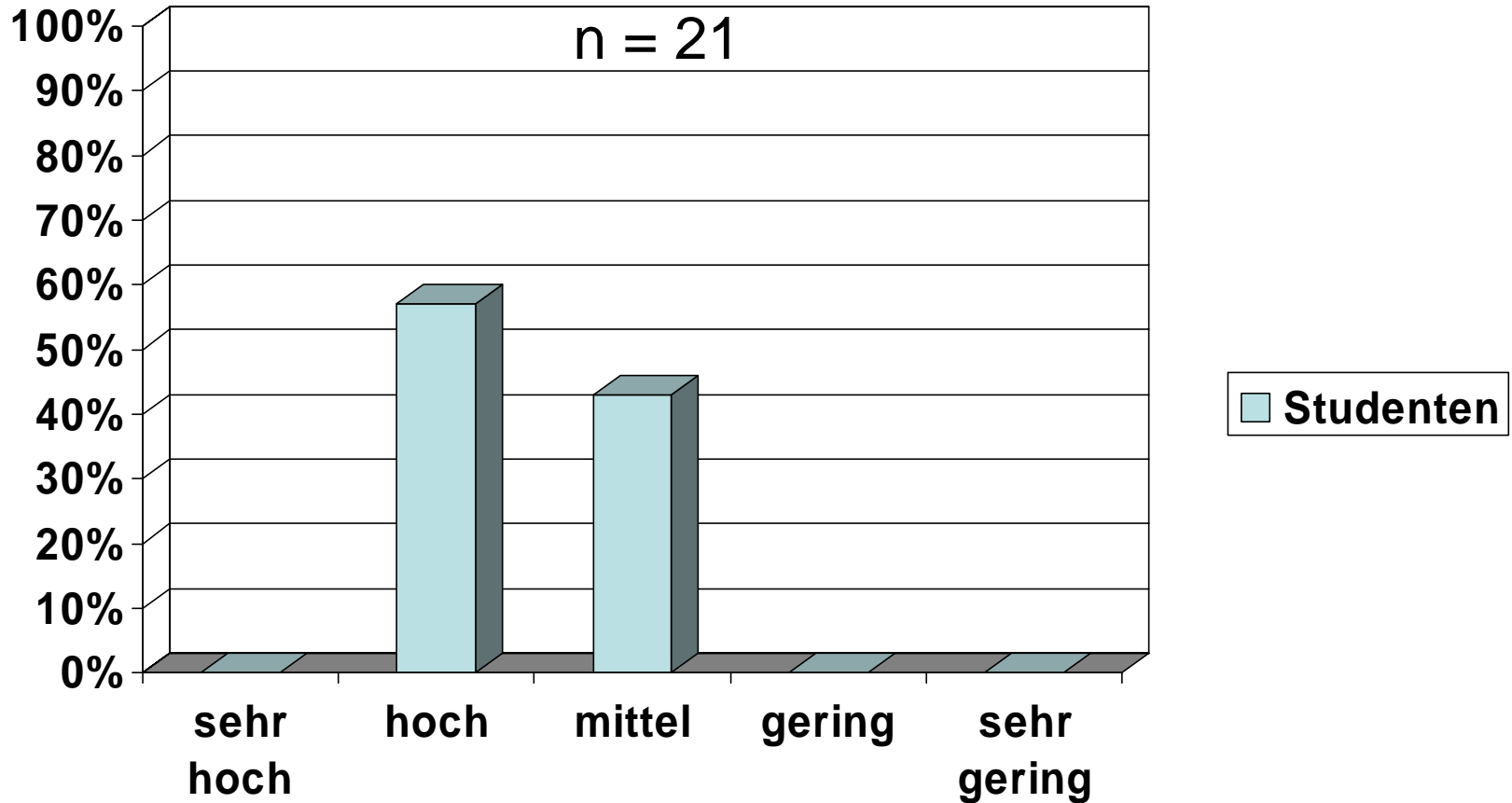
Skala von 1 (sehr gut) bis 5 (sehr wenig)



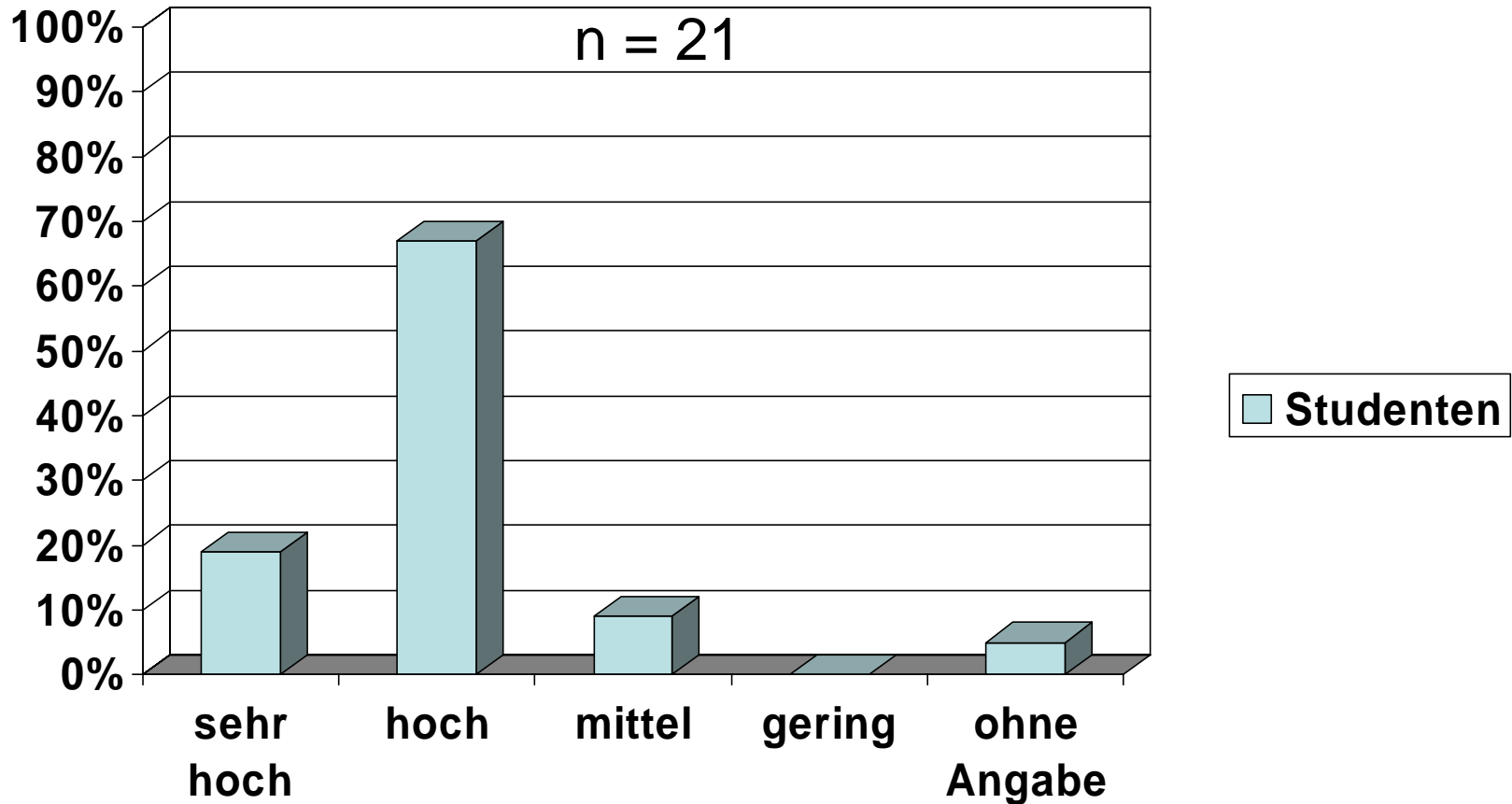
War der zeitliche Umfang der Lehrveranstaltung dem Thema angemessen ?



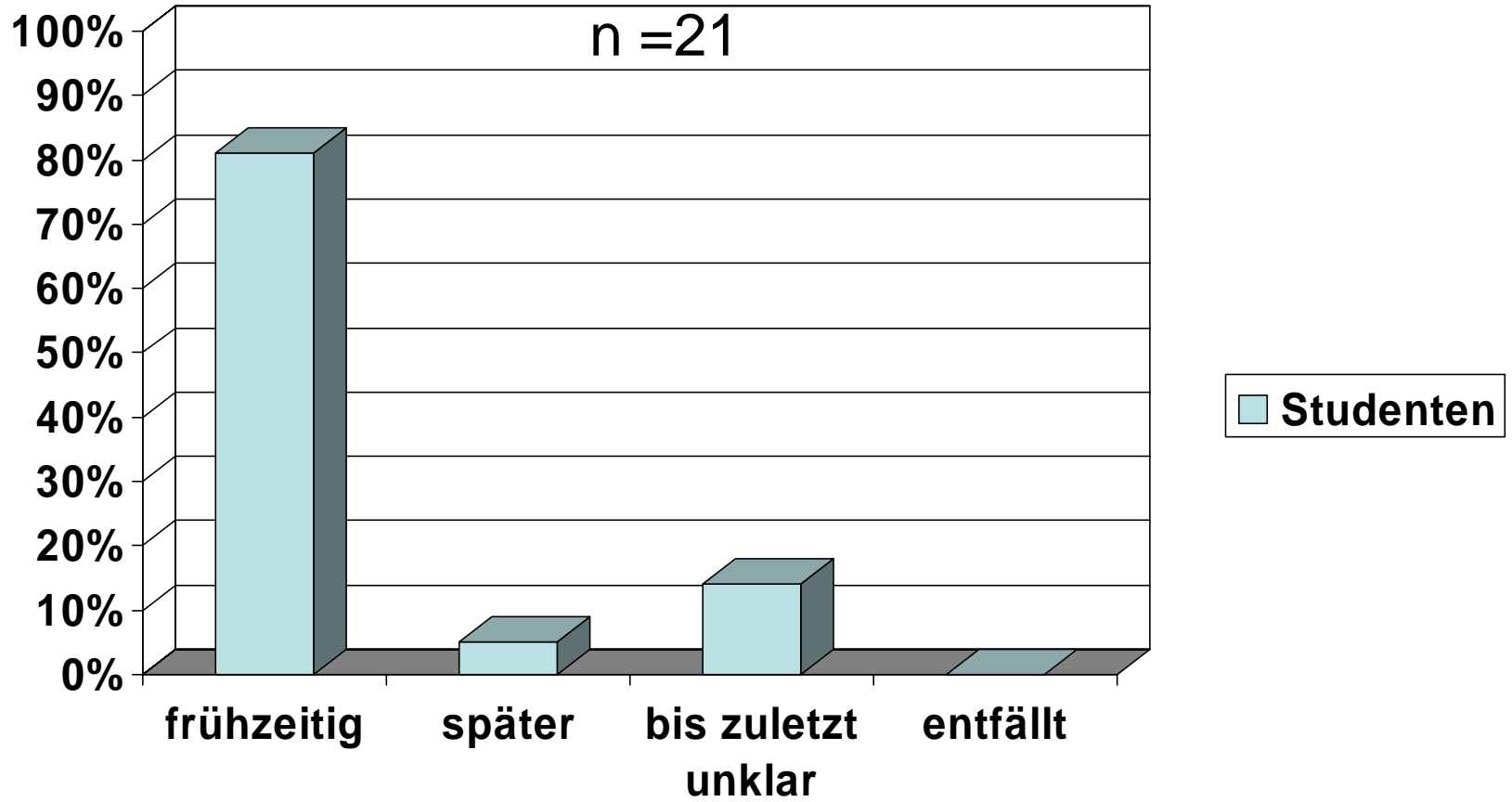
Wie beurteilen Sie das Niveau der Lehrveranstaltung ?



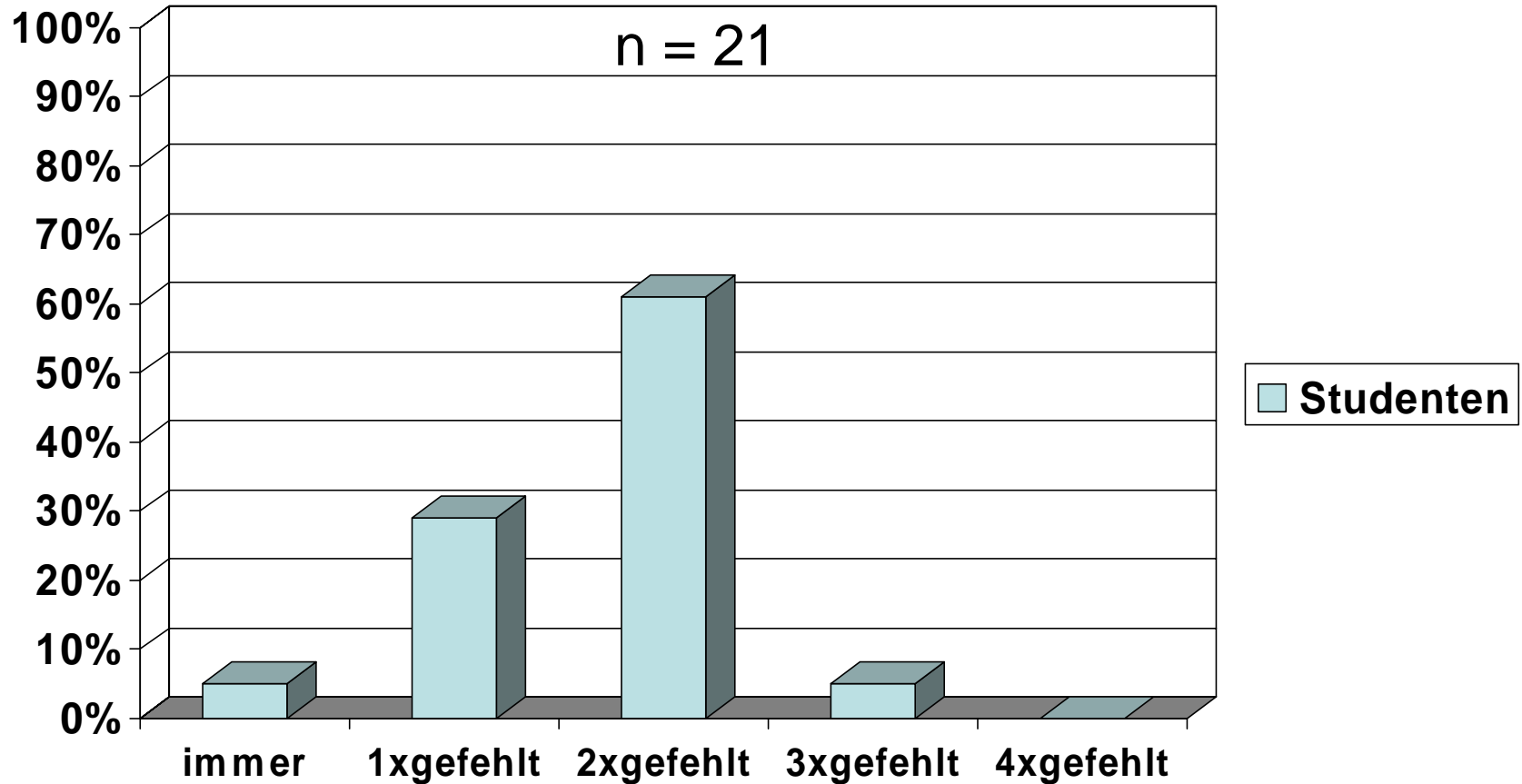
Wie hoch war der für den Leistungsnachweis geforderte Arbeitsaufwand ?



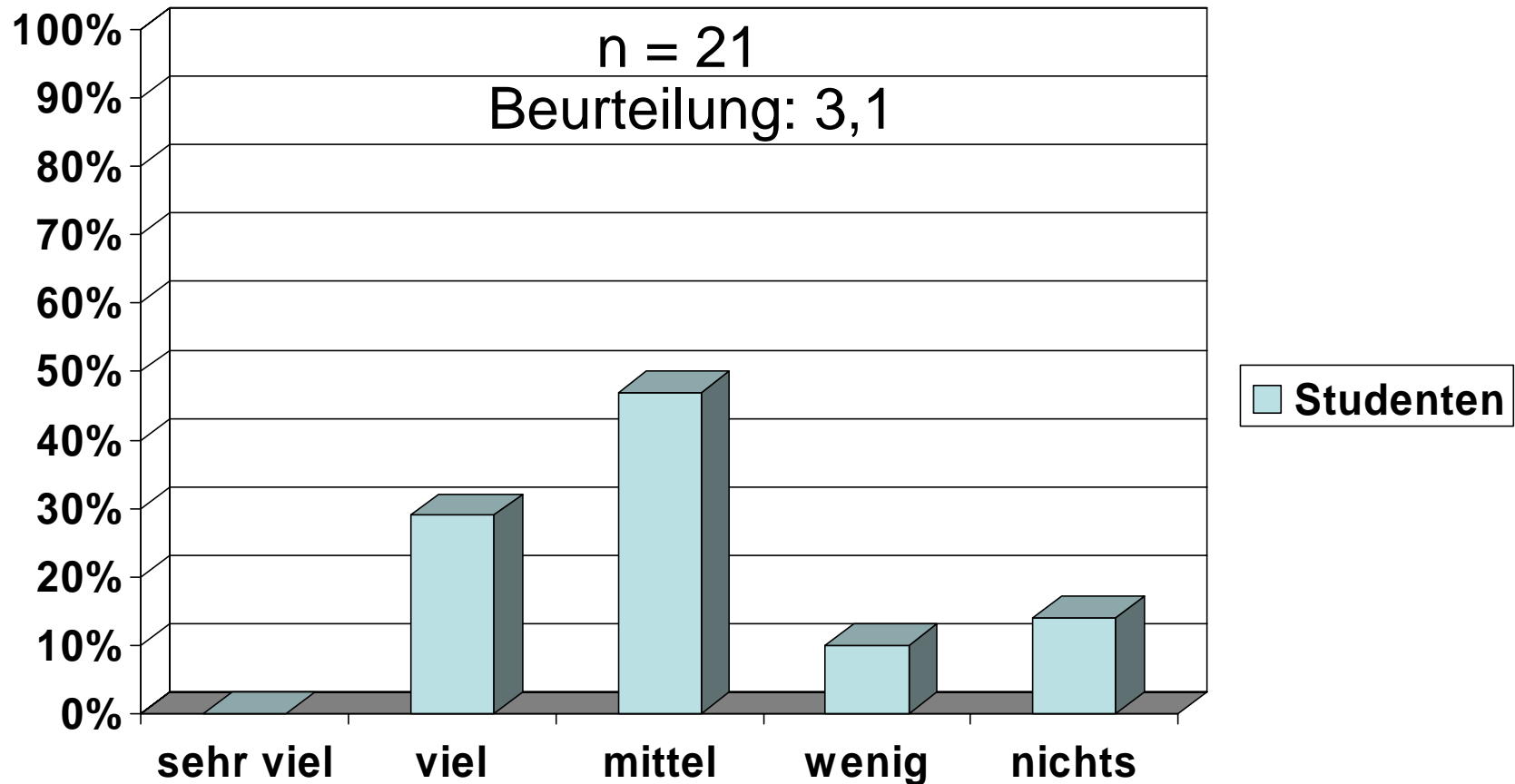
Waren die Kriterien für die Scheinvergabe geklärt ?



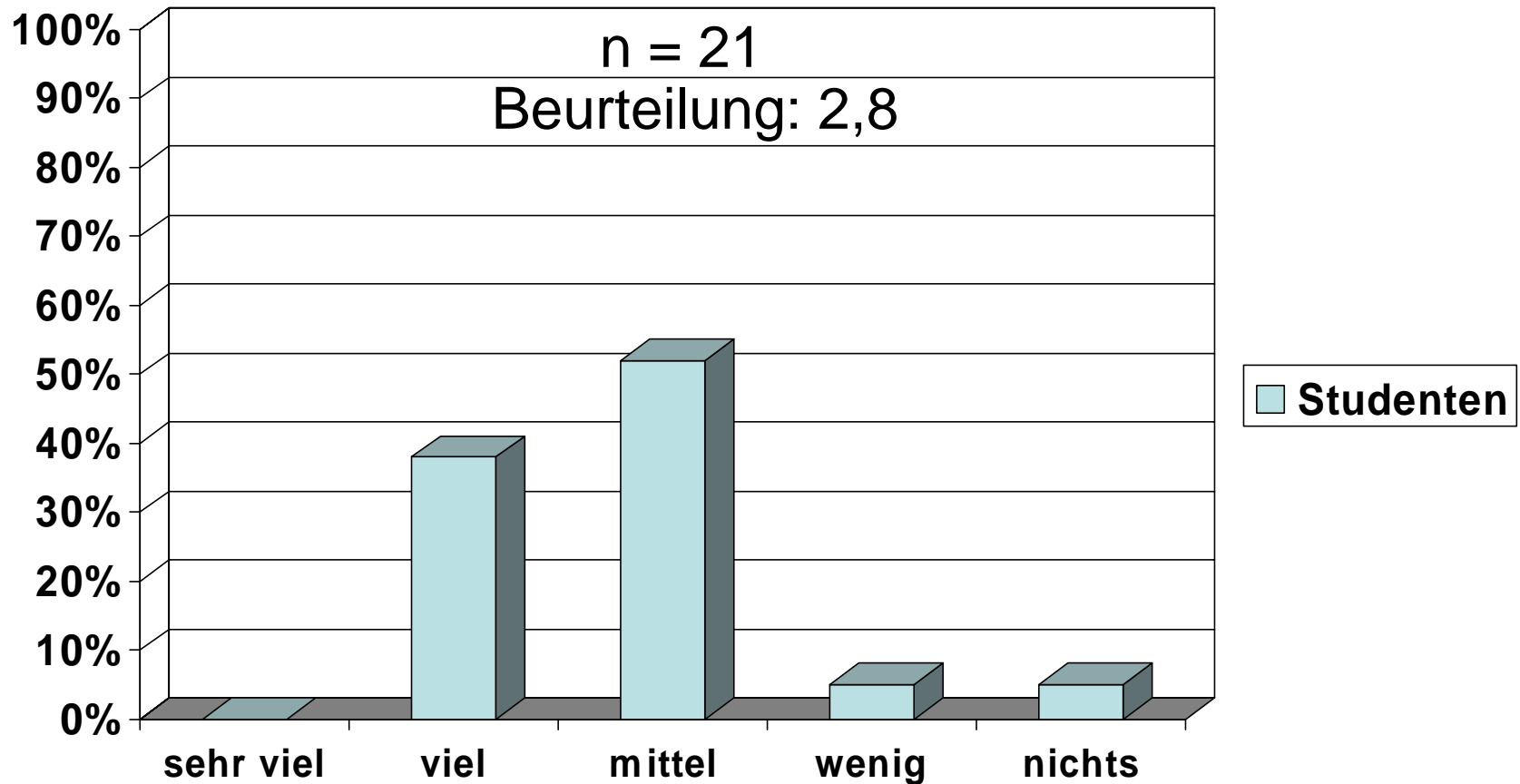
Konnten sie an dem Seminar regelmäßig teilnehmen ?



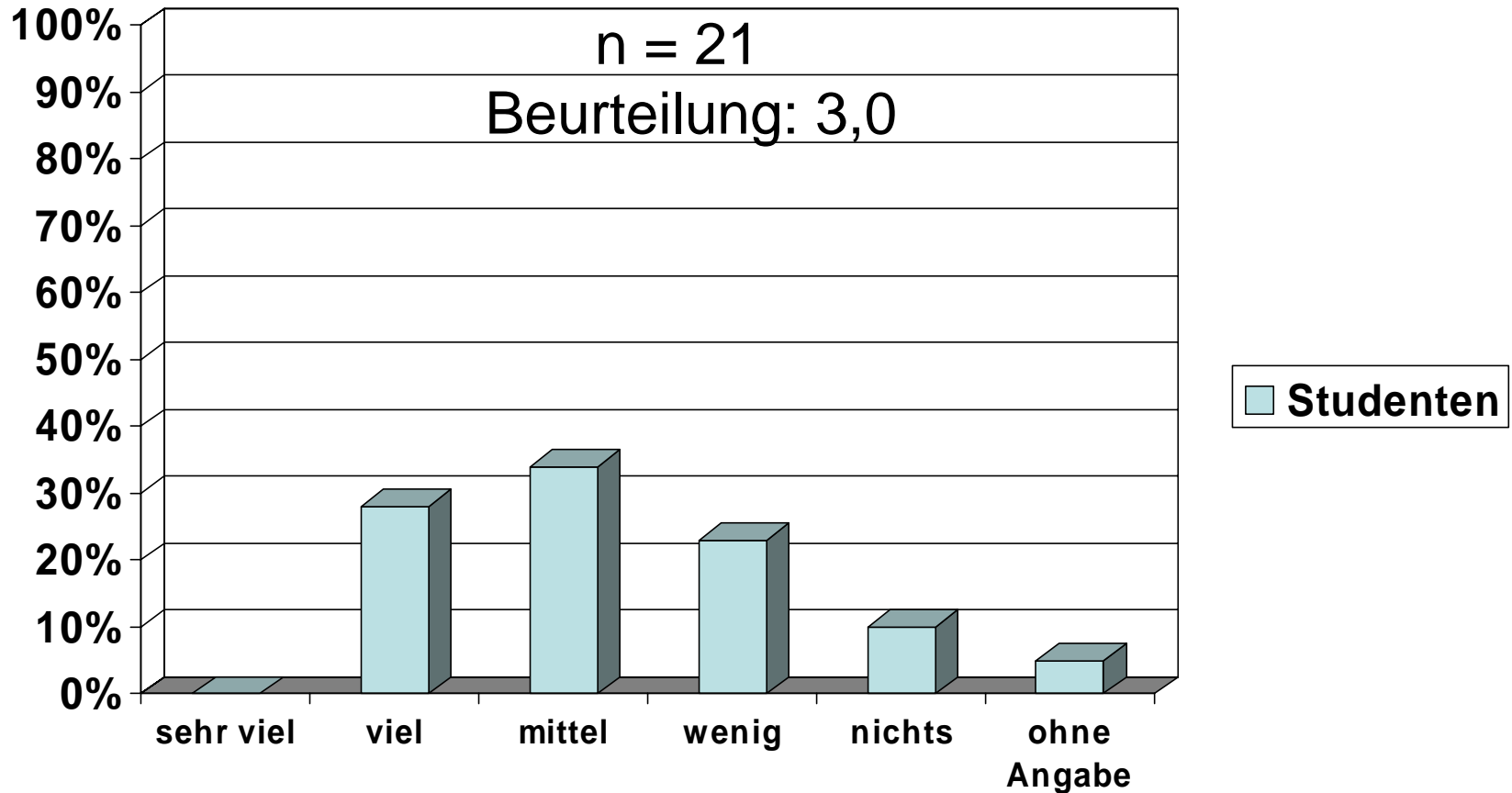
Wieviel haben Sie in diesem Seminar gelernt für die persönliche Entwicklung ? Skala 1 bis 5



Wieviel haben sie in diesem Seminar gelernt für das Examen ? Skala von 1 bis 5

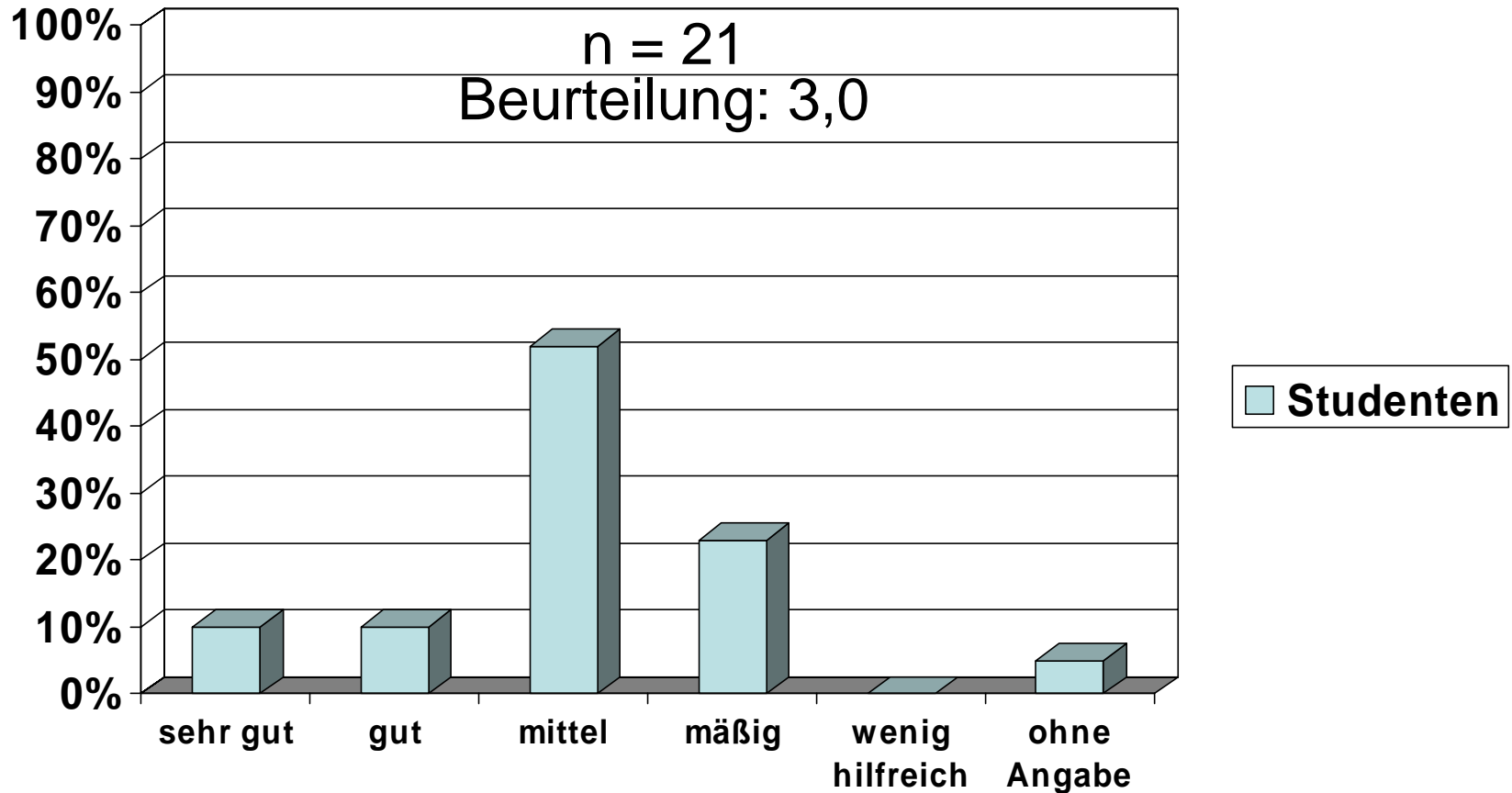


Wieviel haben Sie in diesem Seminar gelernt für den späteren Beruf ? Skala 1 bis 5



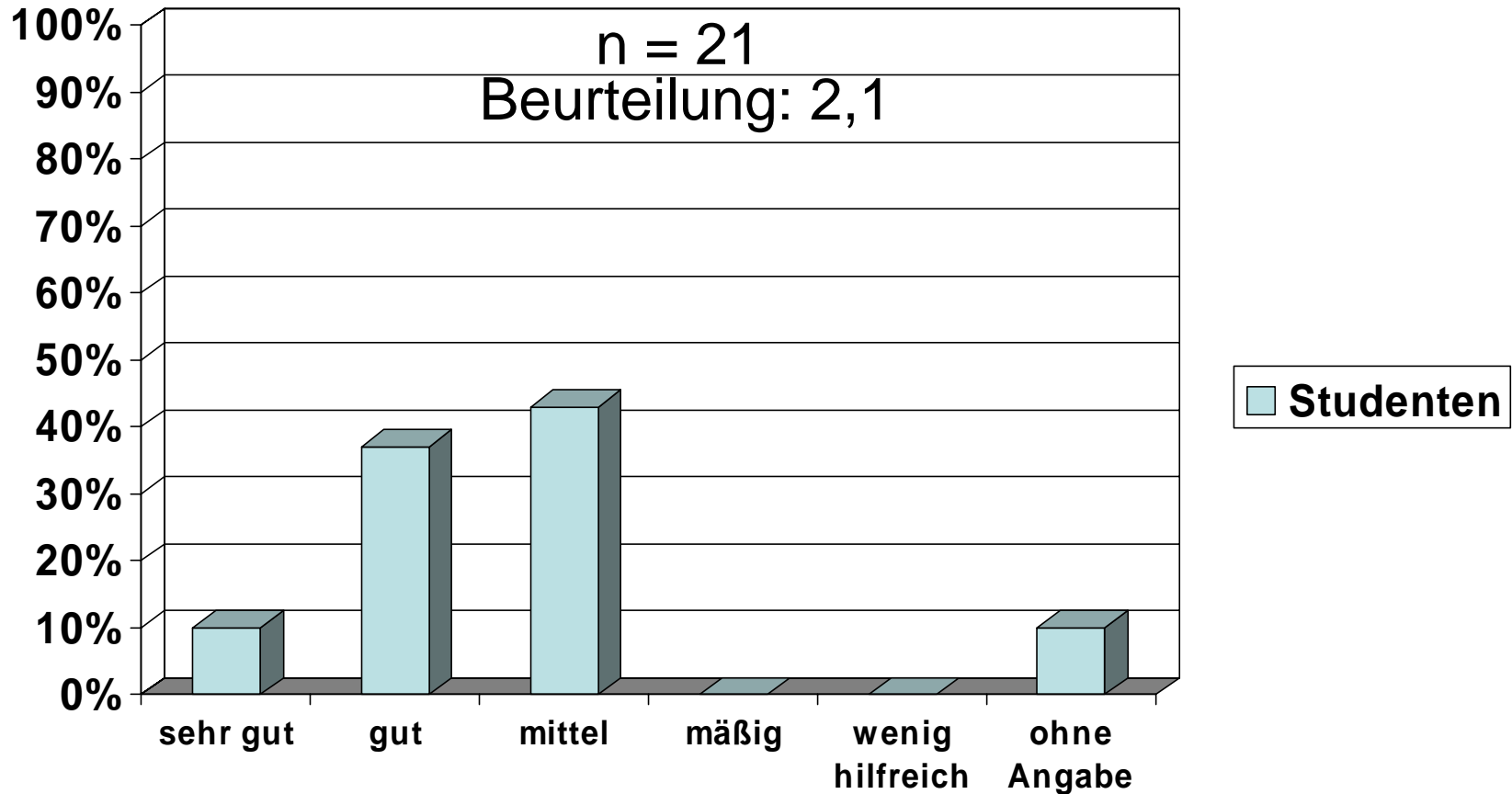
Wie gelungen war die Auswahl und Abfolge der Inhalte ?

Skala 1 bis 5

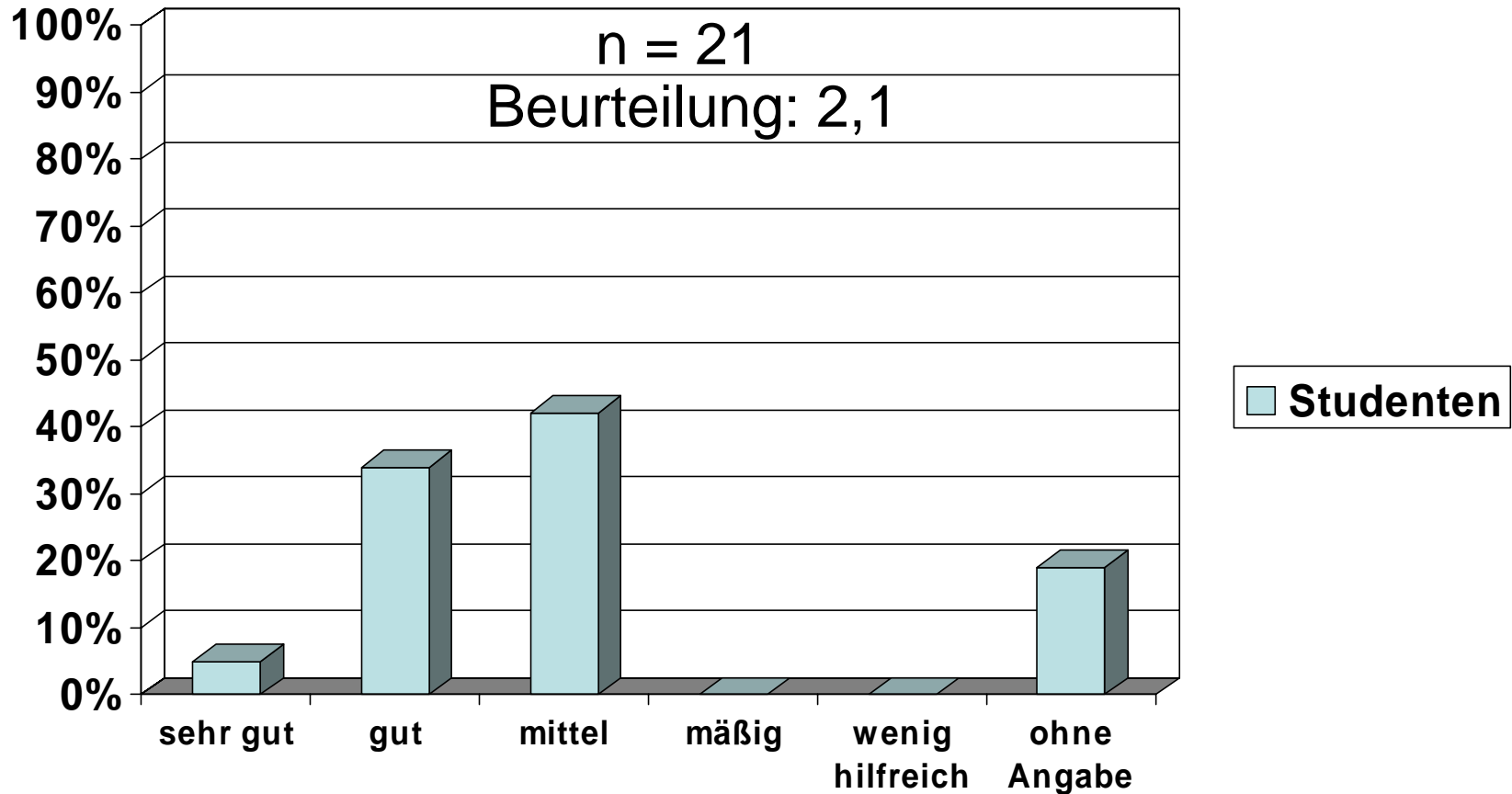


Wie hilfreich waren die Literaturempfehlungen ?

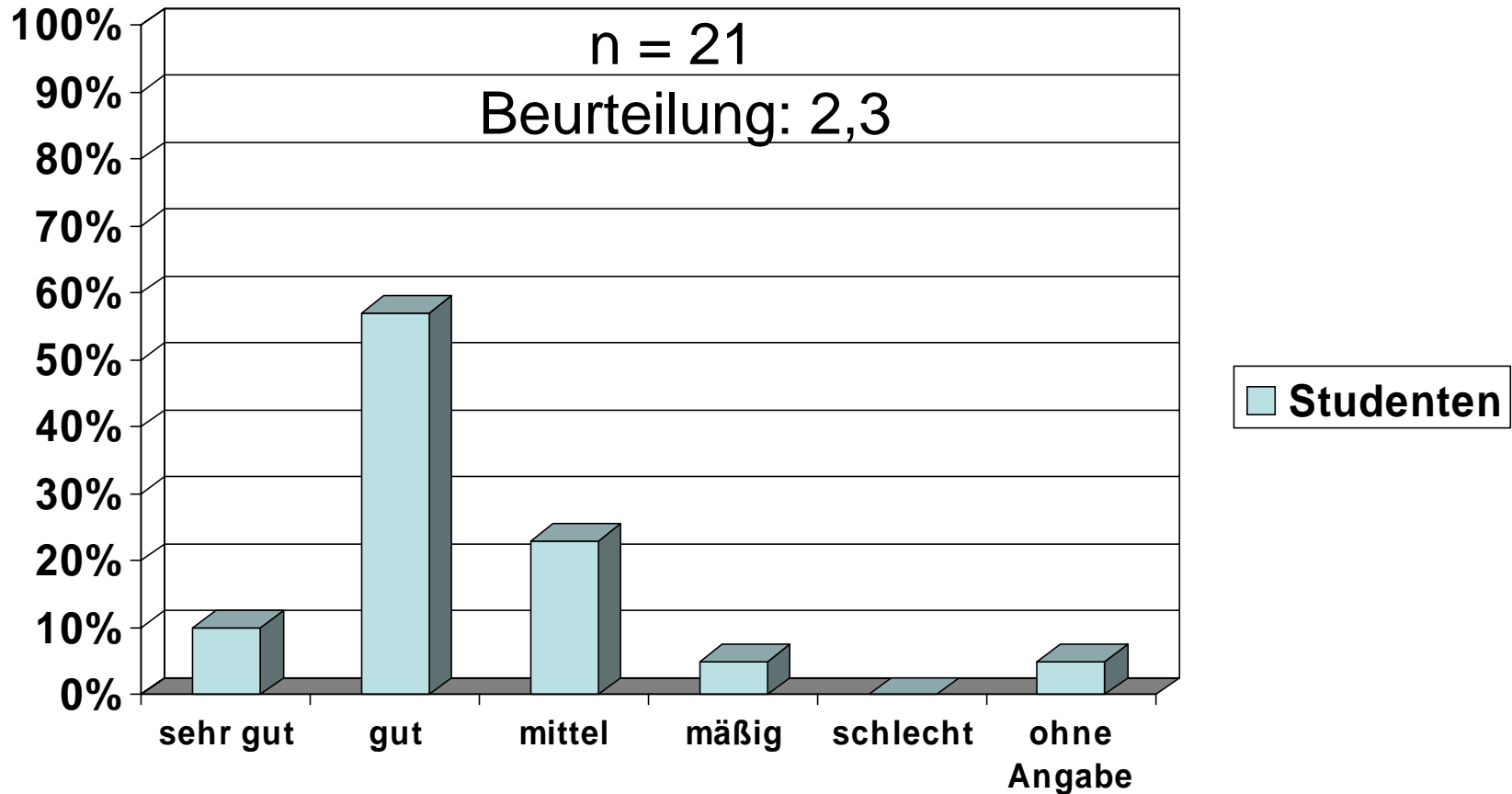
Skala 1 bis 5



Wie hilfreich beurteilen Sie die vorhandenen Arbeitsmaterialien ? Skala 1 bis 5

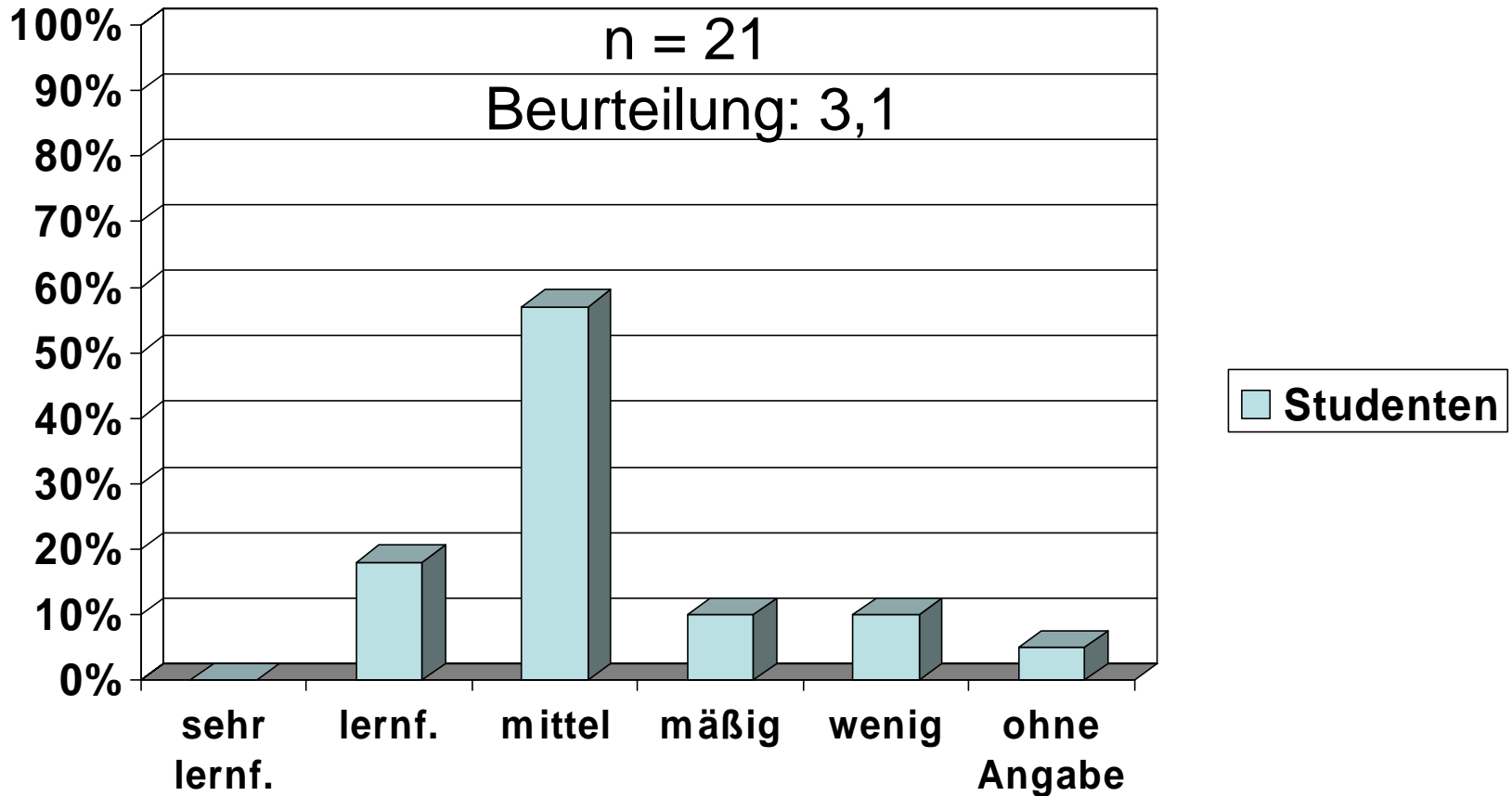


Wie war die Lehrperson vorbereitet ?



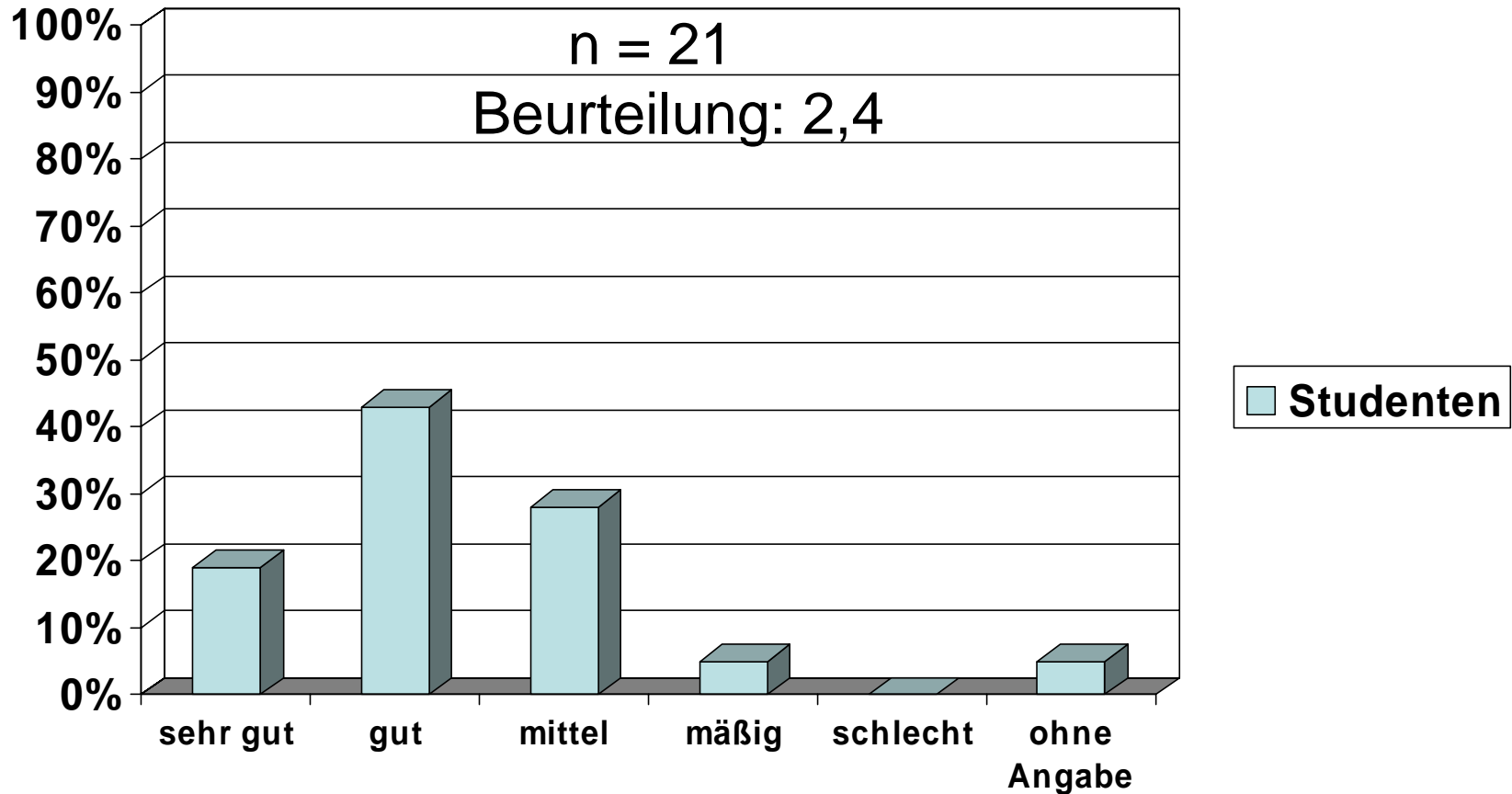
Wie gestaltete die Lehrperson den Unterricht ?

Skala 1-5 von sehr lernfördernd bis wenig lernfördernd



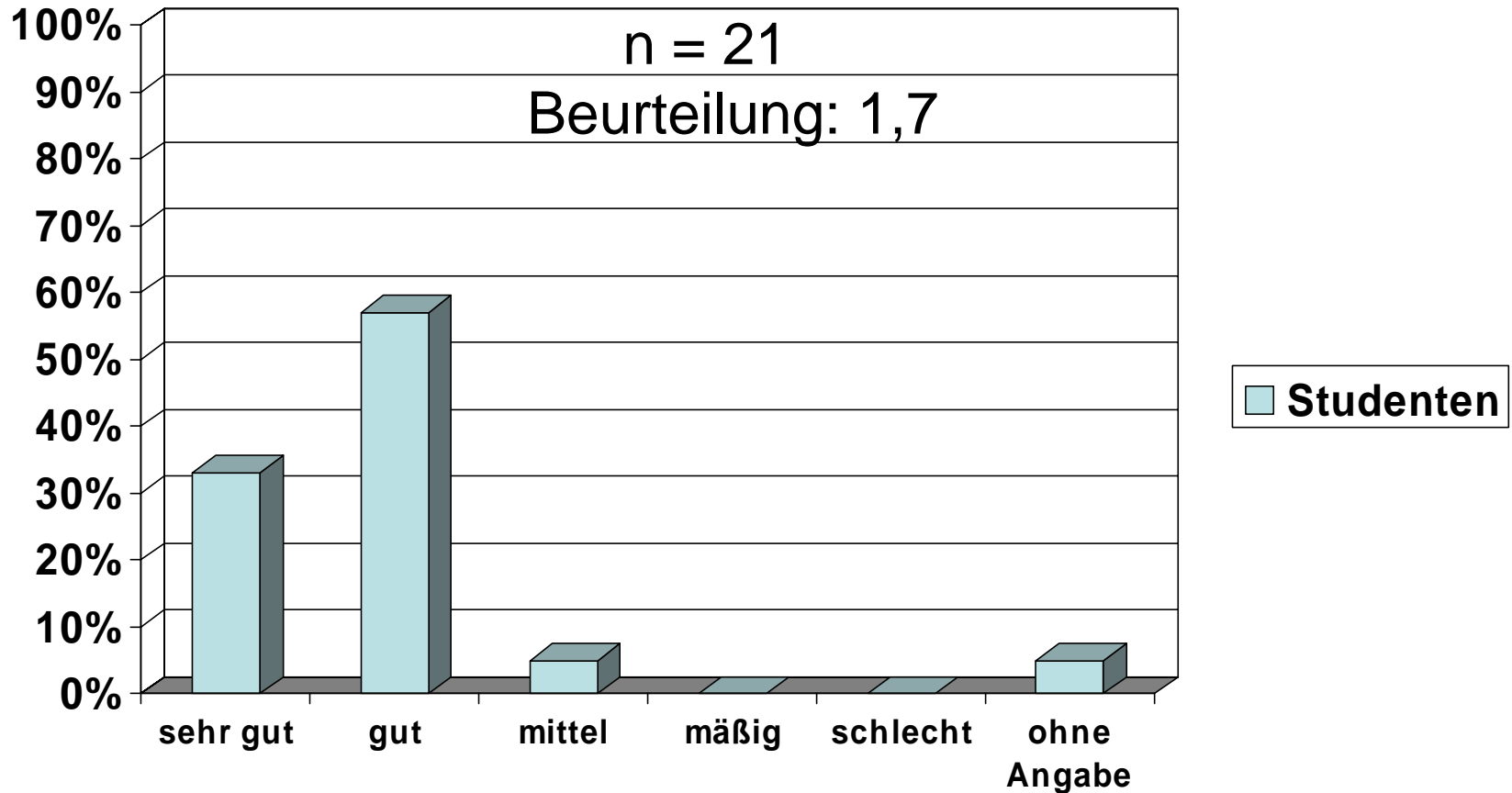
Wie war das Engagement der Lehrperson ?

Skala 1 bis 5



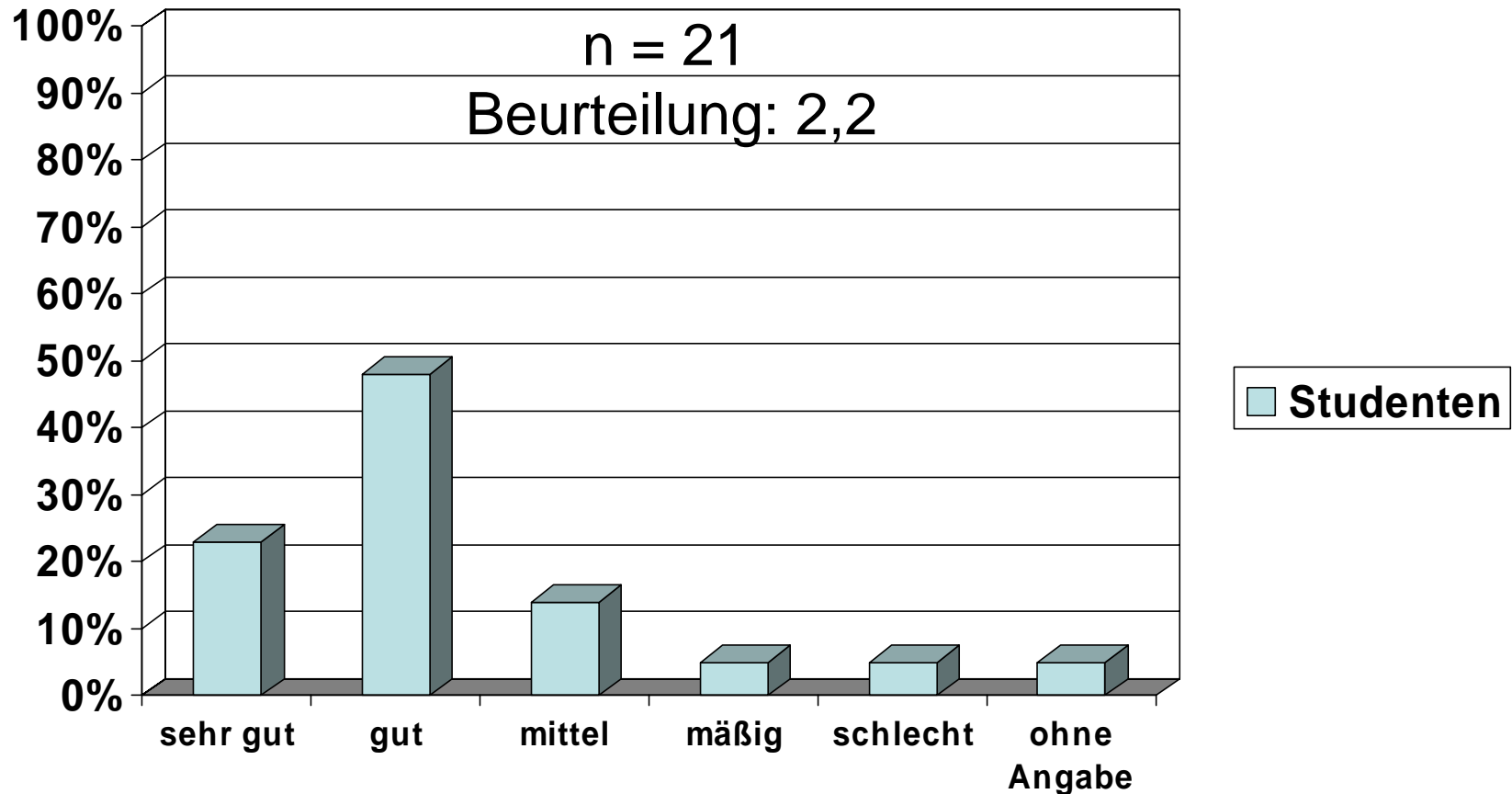
Wie beurteilen Sie das Fachwissen der Lehrperson ?

Skala 1 bis 5

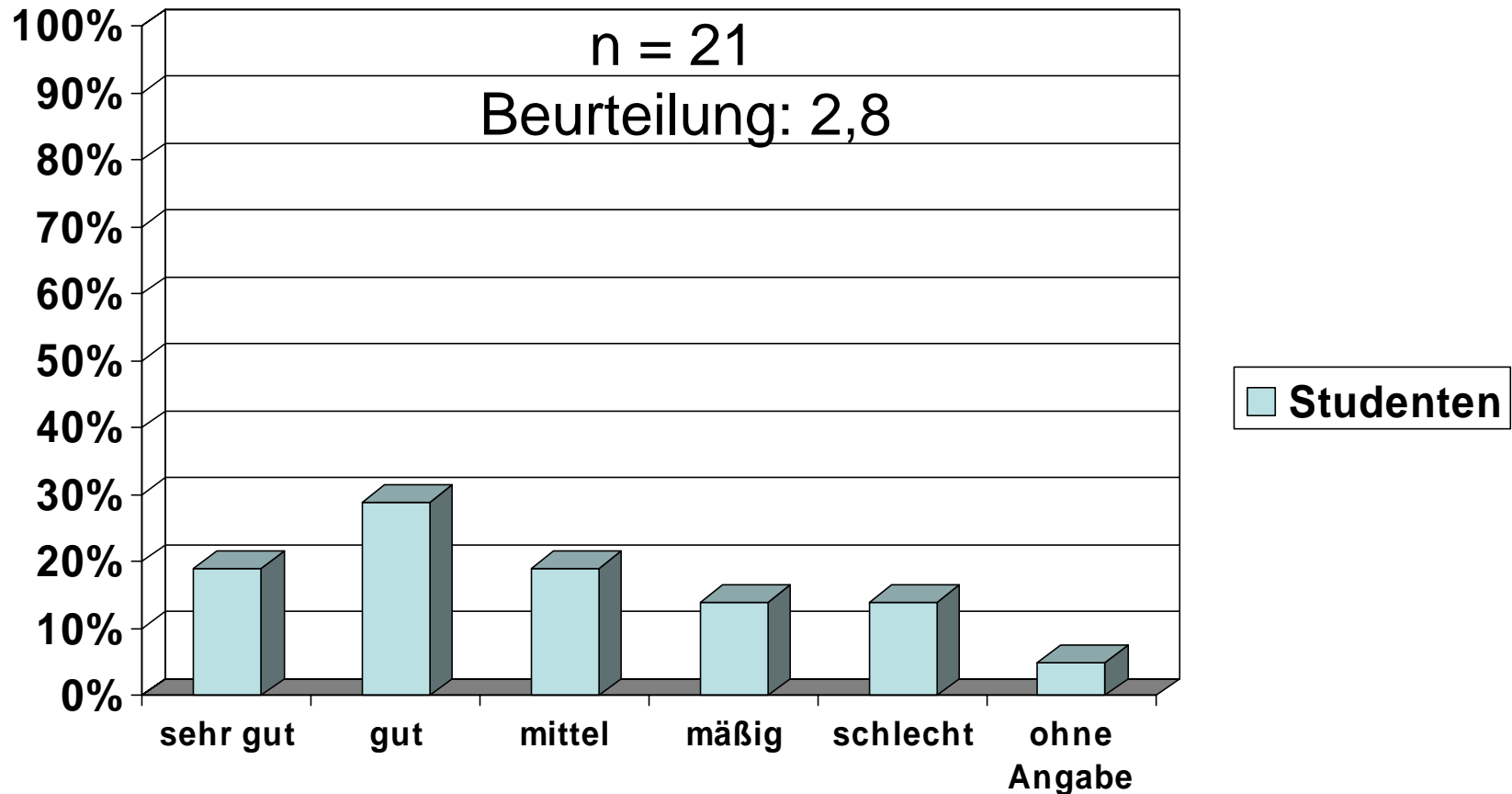


Wie zufriedenstellend ging die Lehrperson auf Fragen ein ?

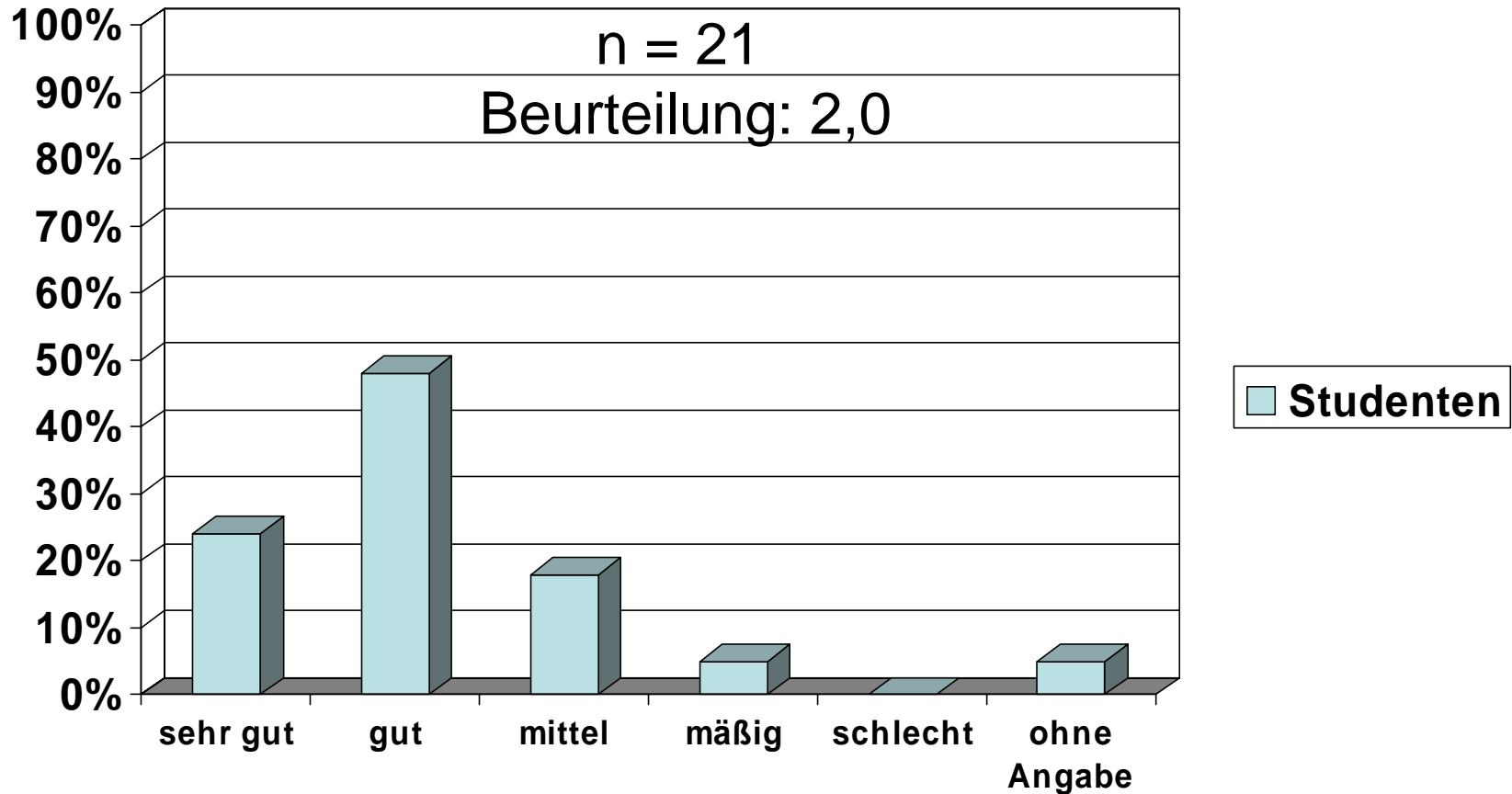
Skala 1 bis 5



Bot sich ausreichend Gelegenheit mit der Lehrperson zu diskutieren ? Skala 1 bis 5

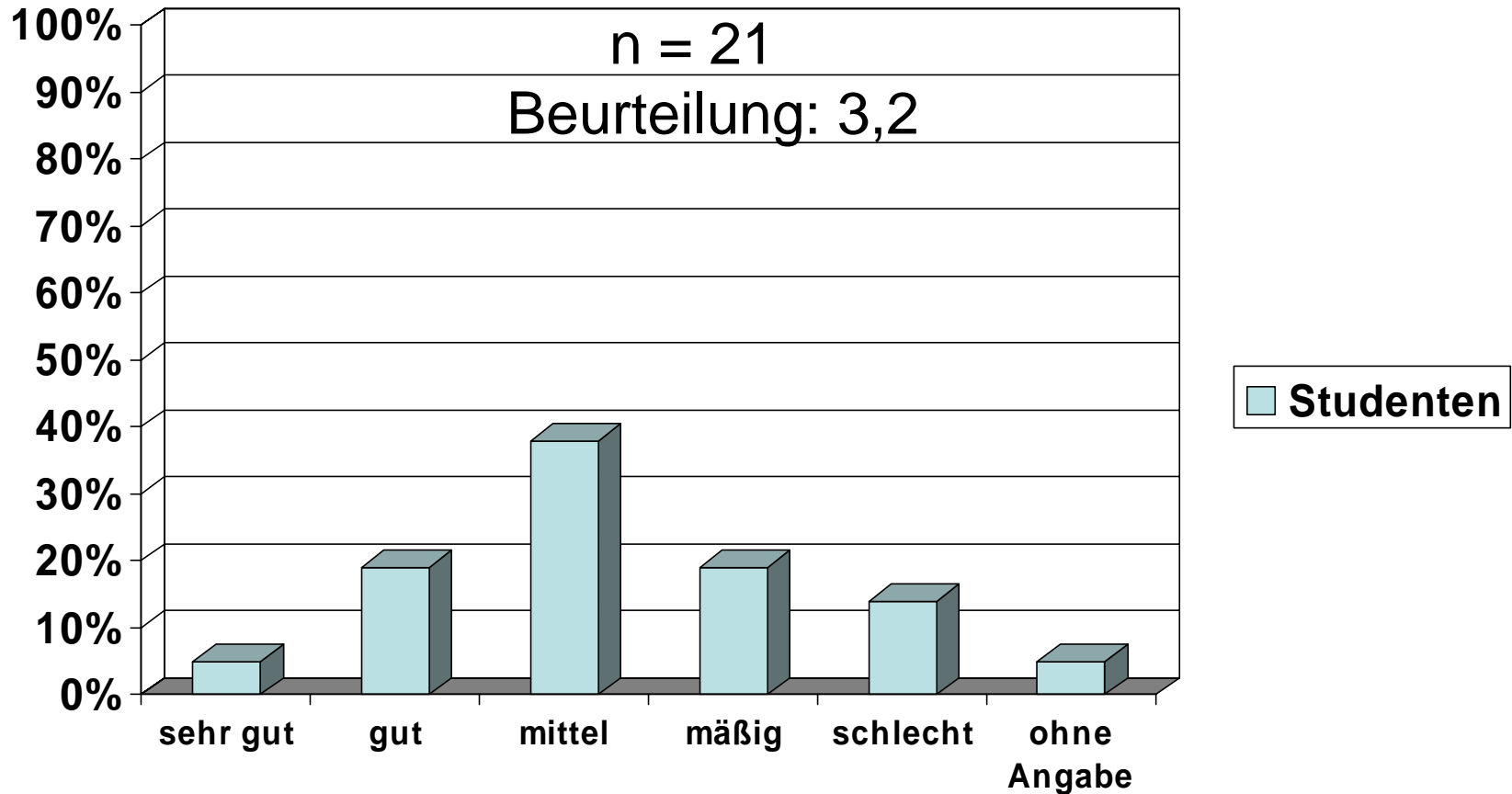


Bestand mit der Lehrperson ein guter Kontakt ?



Wie beurteilen Sie die Organisation des Unterrichts ?

Skala 1 bis 5



Besonders gefallen hat mir am Seminar:

- ❖ Das Engagement von Frau Gerlach 2x genannt
- ❖ Relativ kleine Gruppe
- ❖ Austauschmöglichkeiten
- ❖ Spannende Themen

Nicht gefallen hat am Seminar:

- ❖ Die Kommentare von Herrn Köpke konnte ich nicht immer verstehen
- ❖ Dass das Zeitmanagement nicht eingehalten wurde, oft wurden Präsentationen verschoben
- ❖ Zeitliche Organisation und Referate zu knapp
- ❖ Nicht alle Anforderungen waren von Anfang an bekannt
- ❖ Mangelnde Absprache
- ❖ Länge der Präsentationen
- ❖ Organisation: die Planung war zu keiner Zeit realisierbar
- ❖ Unklare Scheinkriterien
- ❖ Man wusste zu keinem Zeitpunkt, was konkret die Aufgabe war und ob sie richtig bearbeitet wurde
- ❖ Dass das „Handlungsprodukt“ keine gemeinsame Entscheidung war, sondern von den Dozenten festgelegt wurde
- ❖ Zeitplanung
- ❖ Art der Seminarplanung – zu unstrukturiert
- ❖ Teilweise unpräzise Aussagen von Hr. Köpke
- ❖ Es wurde zuviel Zeit am Anfang vertrödelt, daher zu knapp am Schluss
- ❖ Die Einarbeitung ins Thema war zu lang, daher am Ende zu wenig Zeit für spezielle Themen

Ich hätte mir gewünscht, dass folgende Aspekte mehr Gewicht gehabt hätten:

- ❖ Praxisrelevante Themen
- ❖ Ausreichend Zeit zum Feedback der Abschlusspräsentation
- ❖ Mehr Zeit für kritische Diskussion zu den Modellen
- ❖ Die Erarbeitung der Hausarbeit hätte besser besprochen werden müssen, statt nur ein Formblatt auf EduCommsy zu stellen
- ❖ Praxisrelevanz

Anmerkungen:

- ❖ Ich finde, Pflege III bzw. alle Pflegeveranstaltungen für dieses Studium sinnlos bzw. es sollte eine Wahlveranstaltung sein. Stattdessen sollte mehr Medizinisches angeboten werden.