

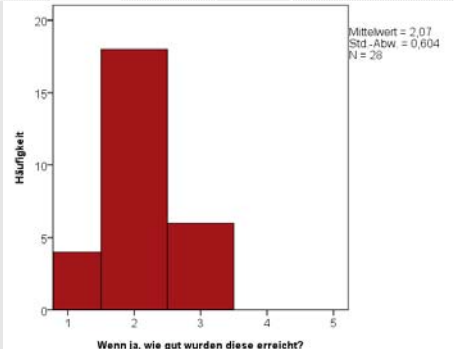
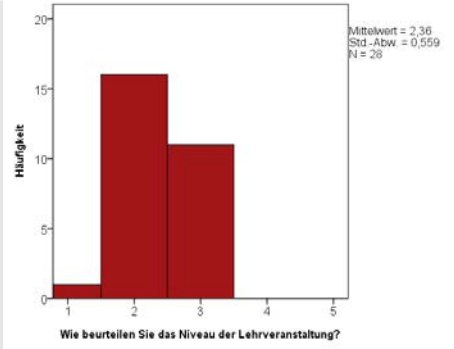
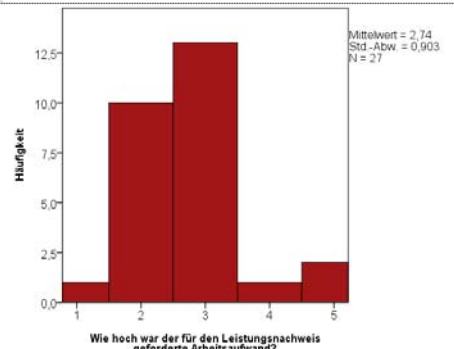


Liebe Studierende,

die Bewertung von Lehrveranstaltungen ist schwierig, tragen doch ganz verschiedenartige Faktoren zum Gelingen bei. Dieser Fragebogen soll als Anregung zur Kommunikation zwischen Lehrenden und Studierenden über Möglichkeiten zur Verbesserung der Lehr- und Lernsituation dienen.

1	In welchem Fachsemester studieren Sie?														
2	Titel der Lehrveranstaltung:	 <b>Strukturen des Gesundheitswesens</b>													
3	War Ihnen der Inhalt der Lehrveranstaltung vor Seminarbeginn bekannt?	<b>15</b>	ja	<b>14</b>	nein										
4	Wurden am Anfang des Seminars konkrete Lernziele formuliert?	<b>28</b>	ja	<b>1</b>	nein										
5	Bitte beurteilen Sie auf einer Skala von 1 (sehr gut) bis 5 (sehr wenig) Wenn ja, wie gut wurden diese erreicht?														
6	War der zeitliche Umfang (SWS) der Lehrveranstaltung dem Thema angemessen?	<b>1</b>	nein, zeitlich zu umfangreich	<b>22</b>	ja, gerade richtig	<b>5</b>	nein, zu wenig Zeit								
7	Wie beurteilen Sie das Niveau der Lehrveranstaltung?(sehr hoch (1) bis sehr gering (5))														
8	Wie hoch war der für den Leistungsnachweis geforderte Arbeitsaufwand?(sehr hoch (1) bis gering (4); 5 = entfällt)														
9	Waren die Kriterien für die Scheinvergabe geklärt?	<b>22</b>	zufriedenstellend	<b>0</b>	Nicht zufriedenstellend	<b>5</b>	entfällt								
10	Konnten Sie an dem hier zu beurteilenden Seminar regelmäßig teilnehmen?	<b>24</b>	ja, immer	<b>5</b>	nein, ich fehlte:	<b>5</b>	einmal	<b>1</b>	zweimal	<b>0</b>	dreimal	<b>0</b>	viermal	<b>0</b>	über viermal

<b>Wie viel haben Sie in diesem Seminar gelernt...?</b>		<b>sehr viel</b>				<b>nichts</b>
Bitte beurteilen Sie auf einer Skala von 1 (sehr viel) bis 5 (nichts)		①	②	③	④	⑤
11	<i>... für die persönliche Entwicklung</i>					
12	<i>... für das Examen</i>					
13	<i>... für den späteren Beruf</i>					

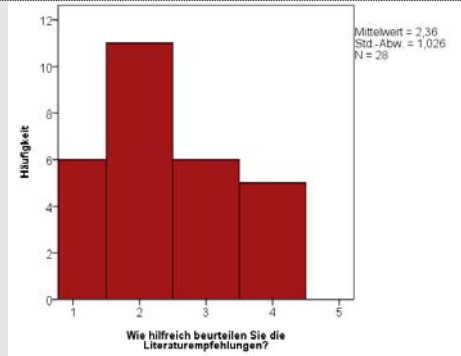
<b>Bitte beurteilen Sie die folgenden Seminaraspekte</b> auf einer Skala von 1 (sehr gut/sehr hilfreich) bis 5 (sehr schlecht/gar nicht hilfreich)		<b>sehr gut / sehr hilfreich</b>				<b>sehr schlecht / gar nicht hilfreich</b>
		①	②	③	④	⑤
14	<i>Wie gelungen war die Auswahl und Abfolge der Inhalte?</i>					

**Bitte beurteilen Sie die folgenden Seminaraspekte** auf einer Skala von 1 (sehr gut/sehr hilfreich) bis 5 (sehr schlecht/gar nicht hilfreich)

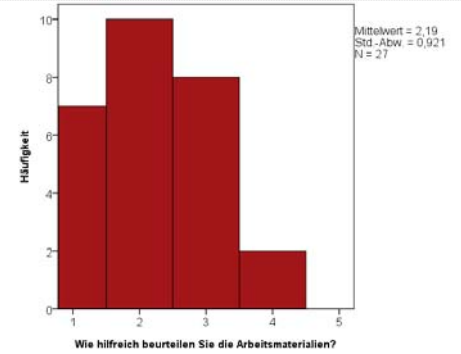
**sehr gut / sehr hilfreich**                      **sehr schlecht / gar nicht hilfreich**

①                      ②                      ③                      ④                      ⑤

15 *Wie hilfreich beurteilen Sie die Literaturempfehlungen?*



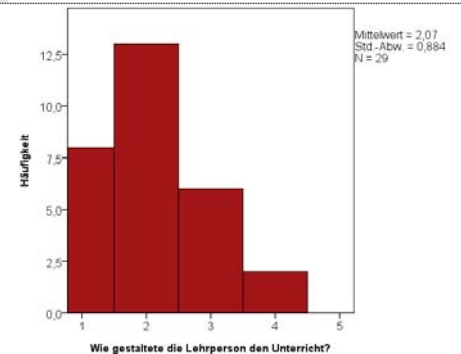
16 *Wie hilfreich beurteilen Sie die Arbeitsmaterialien? (soweit vorhanden)*



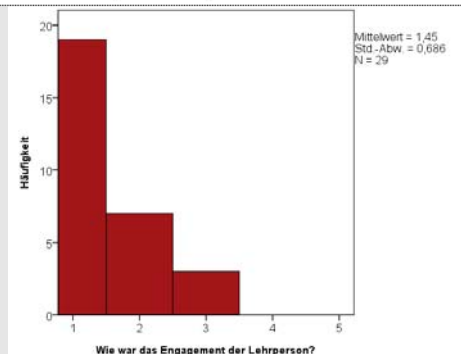
17 *Wie war die Lehrperson vorbereitet?*



18 *Wie gestaltete die Lehrperson den Unterricht? (1=sehr lernfördernd bis 5=wenig lernfördernd)*



19 *Wie war das Engagement der Lehrperson?*

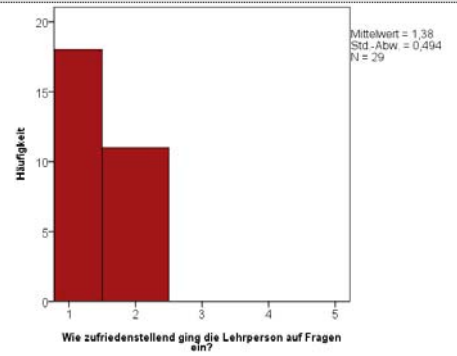


**Bitte beurteilen Sie die folgenden Seminaraspekte** auf einer Skala von 1 (sehr gut/sehr hilfreich) bis 5 (sehr schlecht/gar nicht hilfreich)

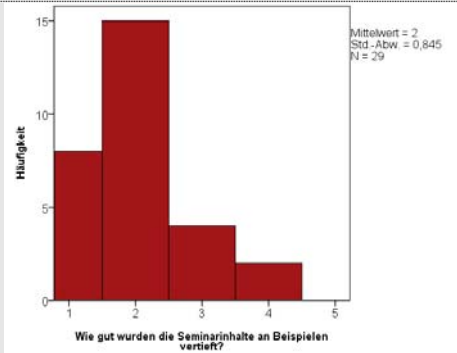
**sehr gut / sehr hilfreich**                      **sehr schlecht / gar nicht hilfreich**

①                      ②                      ③                      ④                      ⑤

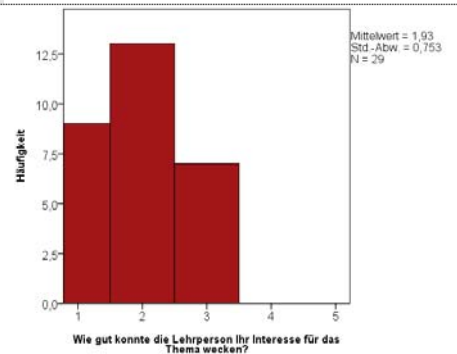
20 *Wie zufriedenstellend ging die Lehrperson auf Fragen ein?*



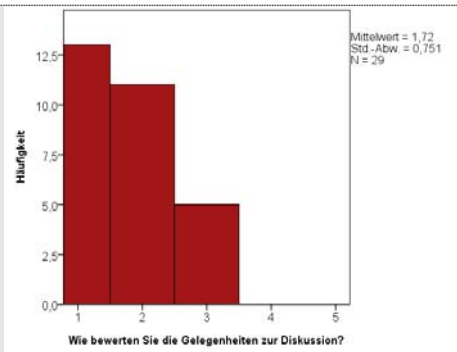
21 *Wie gut wurden die Seminarinhalte an Beispielen vertieft?*



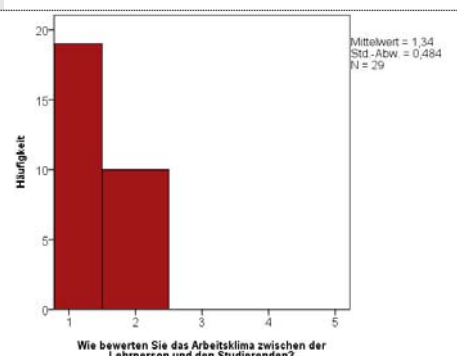
22 *Wie gut konnte die Lehrperson Ihr Interesse für das Thema wecken?*

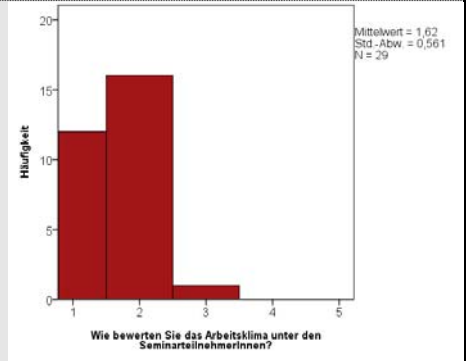
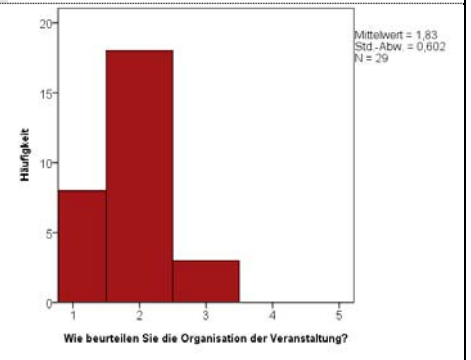
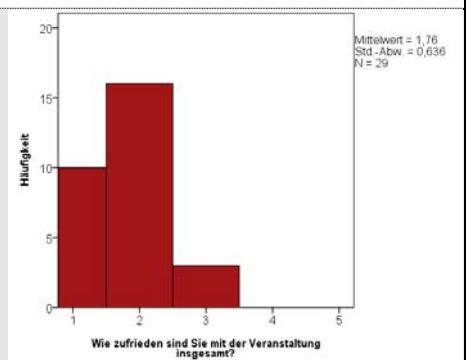
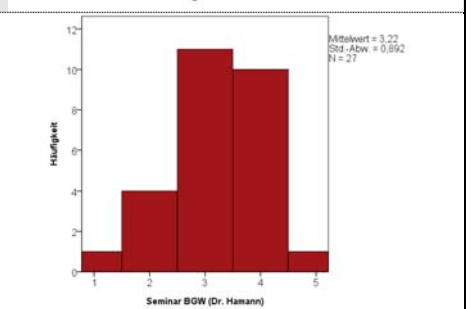
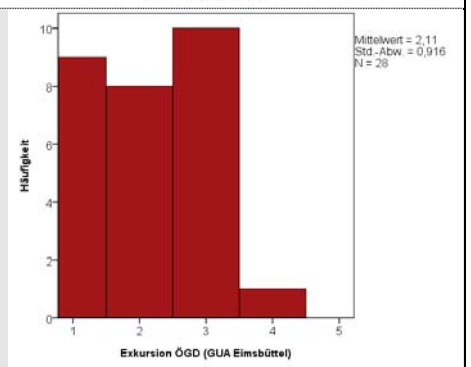


23 *Wie bewerten Sie die Gelegenheiten zur Diskussion?*



24 *Wie bewerten Sie das Arbeitsklima zwischen der Lehrperson und den Studierenden?*



<b>Bitte beurteilen Sie die folgenden Seminaraspekte</b> auf einer Skala von 1 (sehr gut/sehr hilfreich) bis 5 (sehr schlecht/gar nicht hilfreich)		<b>sehr gut / sehr hilfreich</b>	<b>sehr schlecht / gar nicht hilfreich</b>			
		①	②	③	④	⑤
25 <i>Wie bewerten Sie das Arbeitsklima unter den SeminarteilnehmerInnen?</i>	 <p>Mittelwert = 1,62 Std-Abw = 0,561 N = 29</p>					
26 <i>Wie beurteilen Sie die Organisation der Veranstaltung?</i>	 <p>Mittelwert = 1,83 Std-Abw = 0,602 N = 29</p>					
27 <i>Wie zufrieden sind Sie mit der Veranstaltung insgesamt?</i>	 <p>Mittelwert = 1,76 Std-Abw = 0,636 N = 29</p>					
28 <i>Seminar BGW (Dr. Hamann)</i>	 <p>Mittelwert = 3,22 Std-Abw = 0,992 N = 27</p>					
29 <i>Exkursion ÖGD (GUA Eimsbüttel)</i>	 <p>Mittelwert = 2,11 Std-Abw = 0,916 N = 26</p>					
30 <i>entfällt</i>						

<b>Anregungen und Kommentare</b>	
<b>31</b>	<b><i>Besonders gut gefallen hat mir...</i></b>
1	die Vorträge
2	Unterstützung d. Dozenten zur Referatsvorbereitung, viel Praxisbezug
3	der hohe Praxisbezug
4	
5	Interesse+Erscheinen der Dozenten, stets freundlich + offenes Ohr für Fragen, guter Kontakt mit Dozenten auch wenn es nur um Lehrmaterial für Referat ging
6	in externe Bereiche gehen und dort sein Wissen erweitern
7	die Inhaltsgestaltung durch Referate aus dem Plenum und den Dozenten
8	Gruppenarbeiten, Zeitmanagement = gute Zeiteinteilung, genug Zeit für Klausurvorbereitung
9	die Beiträge der Studierenden
10	Arbeitsklima, freundlich und hilfsbereit
11	die Atmosphäre, zwei Dozenten, Erfahrung machte das Seminar interessant
12	lebendige Lehrveranstaltung
13	Strukturierung des Seminars und die Leistung der Lehrpersonen
14	strukturiertes Überblick, Themenauswahl, positives Auftreten der Lehrperson
15	Gestaltung des Seminars
16	dass zwei Dozenten beteiligt waren, so wurden Themen unterschiedlich bearbeitet. Exkursionen waren informativ
17	Motivation der Dozenten
18	Stimmung innerhalb des Seminars
19	
20	offene und freundliche Art der Dozenten
21	das Engagement der Dozenten und die Atmosphäre im Seminar
22	Diskussionen am Ende der Referate, regten zu Gesprächen auf dem Heimweg an
23	Exkursionen
24	Vielfalt der Inhalte
25	Aktivität der einzelnen Themen
26	Exkursionen
27	die Freundlichkeit der Lehrpersonen, Exkursionen
28	Diskussionsbereitschaft und das umfangreiche Wissen der Dozenten
29	Engagement der Lehrpersonen
<b>32</b>	<b><i>Nicht gefallen hat mir...</i></b>
1	
2	
3	zu viel Gestaltung der Referate, dadurch etwas wenig Zeit für Diskussion
4	
5	
6	Externe Beauftragte (Exkursionen) bei denen das Gefühl entsteht es werde nur Werbung betrieben
7	Exkursionen - es wurden nur wenig Inhalte vermittelt
8	Gleichzeitig weitere Klausurtermine, zu wenig Diskussionen, wenig Abwechslung, Exkursionen: zu wenig Inhalt, viel Werbung

9	z.T. verplante Termine und Veranstaltungen
10	
11	Räumlichkeiten eng und unbequem
12	z.T. zu viele Informationen auf einmal
13	
14	Thema Sozialversicherungen wurde in der Schule schon x-mal besprochen daher etwas trocken
15	
16	
17	
18	
19	
20	
21	durch die vielen Referate manchmal etwas zu schnell, fiel schwer zu folgen
22	
23	dass fast alle Inhalte von Studenten vorgetragen wurden
24	
25	Vortrag Dr. Hamann vermittelt den Eindruck er wolle den Studierenden etwas verkaufen
26	sehr viele Referate
27	teilweise lange Referate
28	die Masse der Referate die teilweise zu detailliert und dadurch zu lang waren
29	Relativ viele Inhalte wurden mit Hilfe von Referaten erarbeitet bzw. präsentiert. Ich würde mir eine Reduktion der Referate wünschen, um etwas mehr Abwechslung zu schaffen
33	<b><i>Ich hätte mir gewünscht, dass folgende Aspekte mehr Gewicht gehabt hätten:</i></b>
1	
2	Zeit für Diskussionen
3	Diskussionen zu den einzelnen Themen
4	
5	Themen in Referaten in zu kurze Zeit bekommen, 60min zuwenig
6	mehr Raum für Diskussionen im allg. Aktuelle Themen zuordnen und einen größeren Zeitrahmen
7	Gesundheitsamt mit einem Inhalt füllen, wirkte sehr subjektiv gefärbt vom Vortragendem
8	es wäre besser, wenn wir die Klausur etwas früher geschrieben hätten, so kommt wieder alles auf einmal
9	
10	
11	
12	
13	vielleicht mehr Diskussion und mehr Bsp aus dem wahren Leben
14	
15	
16	
17	
18	
19	
20	

21	
22	
23	
24	
25	
26	
27	
28	
29	
<b>34</b>	<b><i>Folgende weitere Anmerkungen habe ich:</i></b>
1	
2	
3	
4	das Niveau der Veranstaltung ist für mich nicht zu beurteilen, es wurde gut und verständlich vermittelt.
5	
6	
7	ich freue mich auf die weitere Zusammenarbeit. Vielen Dank.
8	zu viele Referate, sehr freundlicher Umgang mit uns
9	während des Verlaufs Zwischenfragen und Aufgaben-Aspekte vor Ort, damit man weiß, worauf es ankommt
10	Handouts zu wenig, hätte mir mehr Materialien gewünscht
11	anderes Material als PP zum lernen und nachschlagen
12	
13	
14	
15	Referate -> Studenten erklären Studenten
16	
17	
18	
19	
20	
21	
22	
23	
24	
25	
26	
27	Seminar war gut strukturiert und verständlich sowie interessant und lehrreich gestaltet
28	Vielen Dank!
29	