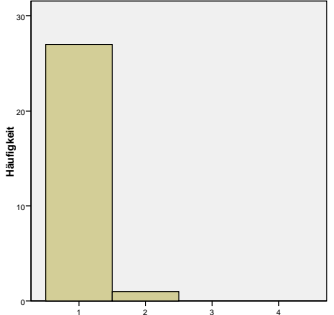
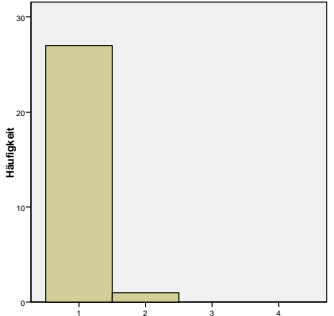
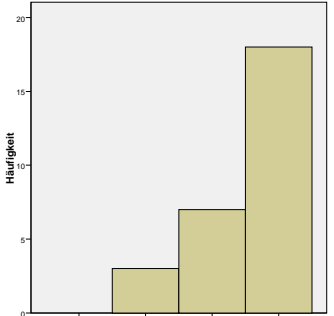
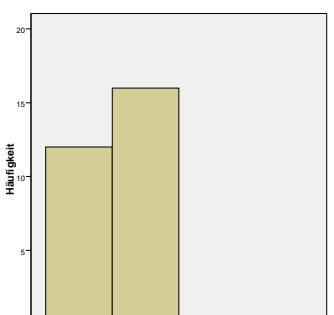
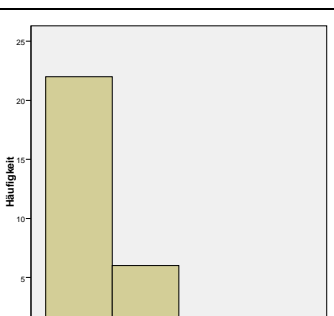


Evaluationsbogen für das Seminar "Sozialwissenschaftliche Methoden"

Dozent: Christopher Kofahl, Sommersemester 2009

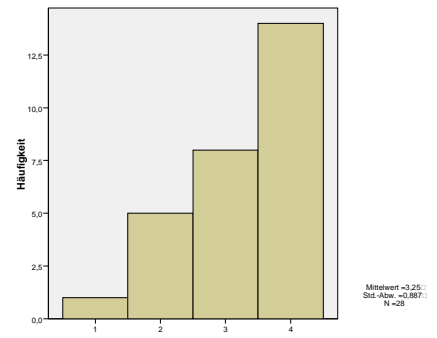
Seminarevaluation		Trifft zu	Trifft nicht zu
x	Dies ist eine Bespielaussage.	← <input type="checkbox"/> <input type="checkbox"/> <input type="checkbox"/> <input type="checkbox"/> →	
1	Die Veranstaltung war gut organisiert.	<p>Mittelwert = 1.14; Std.-Abw. = 0.356; N = 28</p>	
2a	Die Seminartermine in ihrem wöchentlichen Ablauf waren mir angenehm.	<p>Mittelwert = 1.18; Std.-Abw. = 0.39; N = 28</p>	
2b	Mir wäre das Seminar in Blöcken lieber gewesen.	<p>Mittelwert = 3.85; Std.-Abw. = 0.362; N = 27</p>	
3	Die vermittelten Informationen waren i.d.R. neu für mich.	<p>Mittelwert = 2.07; Std.-Abw. = 0.816; N = 27</p>	

4	Die Diskussionen waren produktiv.	<p>Mittelwert = 1,61; Std.-Abw. = 0,737; N = 28</p>
5	Der Stoff wurde anhand von Beispielen vertieft.	<p>Mittelwert = 1,21; Std.-Abw. = 0,418; N = 28</p>
6	Ich wurde zum Mitdenken motiviert.	<p>Mittelwert = 1,46; Std.-Abw. = 0,568; N = 28</p>
7	Die Inhalte sind wichtig für das spätere Berufsleben.	<p>Mittelwert = 1,96; Std.-Abw. = 0,958; N = 27</p>
8	Das Gelernte ist in anderen Bereichen einsetzbar.	<p>Mittelwert = 1,57; Std.-Abw. = 0,573; N = 28</p>

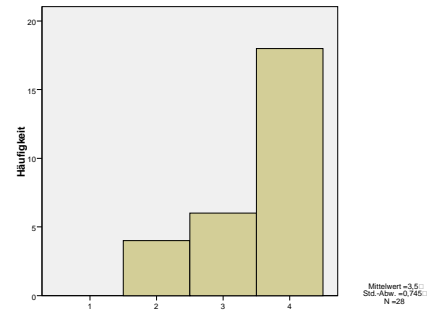
9	Die Atmosphäre des Seminars empfand ich als insgesamt angenehm.	 <p>Mittelwert = 1,04; Std.-Abw. = 0,189; N = 28</p>
10	Das Arbeitsklima zwischen den Dozenten und Studierenden empfand ich als angenehm.	 <p>Mittelwert = 1,04; Std.-Abw. = 0,189; N = 28</p>
11	Die Teilnehmerzahl empfand ich als zu groß.	 <p>Mittelwert = 3,54; Std.-Abw. = 0,693; N = 28</p>
12	Die Teilnehmer haben aktiv mitgearbeitet.	 <p>Mittelwert = 1,57; Std.-Abw. = 0,504; N = 28</p>
13	Ich habe mich in der Gruppe wohl gefühlt.	 <p>Mittelwert = 1,21; Std.-Abw. = 0,418; N = 28</p>

14	Der Dozent hatte zur Gruppe eine positive Einstellung.	 <p>Mittelwert = 1,04 ; Std.-Abw. = 0,189 ; N = 28</p>
15	Der Dozent hat mein Interesse für das Thema geweckt.	 <p>Mittelwert = 1,73 ; Std.-Abw. = 0,568 ; N = 28</p>
16	Die empfohlene Literatur war hilfreich.	 <p>Mittelwert = 2,33 ; Std.-Abw. = 0,816 ; N = 24</p>
17	Ich empfand den Arbeitsaufwand als sehr hoch.	 <p>Mittelwert = 3,1 ; Std.-Abw. = 0,82 ; N = 27</p>
18	Die Seminarinhalte waren mit den Inhalten anderer Seminare gut verknüpft.	 <p>Mittelwert = 2,1 ; Std.-Abw. = 0,667 ; N = 28</p>

19 Das Seminar hatte zuviel Frontalunterricht.



20 Ich hätte mir mehr studentische Beteiligung in Form eigener Präsentationen oder anderen Formen aktiver Unterrichtsgestaltung gewünscht.



bitte wenden ->

Anregungen und Kommentare	
21	<i>Besonders gut gefallen hat mir... exemplarische Antworten und häufig genannte Aspekte:</i>
	- viele (praktische) Beispiele eingebunden (7x genannt)
	- gute/angenehme Arbeitsatmosphäre (4x genannt)
	- lockere/lustige/freundliche/empathische/lebensfrohe Art des Dozenten (5x genannt)
	- ausgewogenes Verhältnis zwischen Vortrag/Frontalunterricht und Gruppenarbeiten (2x genannt), die (auflockernden) Gruppenarbeiten (2x genannt), der Frontalunterricht
	- an einzelnen Aspekten außerdem genannt: gezeigte Filme (3x genannt), eigenständige Fragebogenerstellung (2x genannt), Interviewübungen
	- Umsetzung der Ergebnisse der Evaluation des letzten Semesters
22	<i>Nicht so gut gefallen hat mir... exemplarische Antworten und häufig genannte Aspekte:</i>
	- Klausur
	- zu große Stoffmenge lässt keine Zeit für Vertiefungen
	- kurze Präsentationen zur Auflockerung haben gefehlt
23	<i>Anregen möchte ich... exemplarische Antworten und häufig genannte Aspekte:</i>
	- Weiter so! / Alles soll so bleiben. (4x genannt)
	- Termin sollte nicht auf die Veranstaltung von Frau Prof. Mühlhauser folgen (2x genannt)
	- Referate in Großgruppen, so dass insgesamt 4 pro Semester

Vielen Dank!