

Auswertung des Evaluationsbogens für das Seminar

Methoden der klinischen und
epidemiologischen Forschung
SS 09

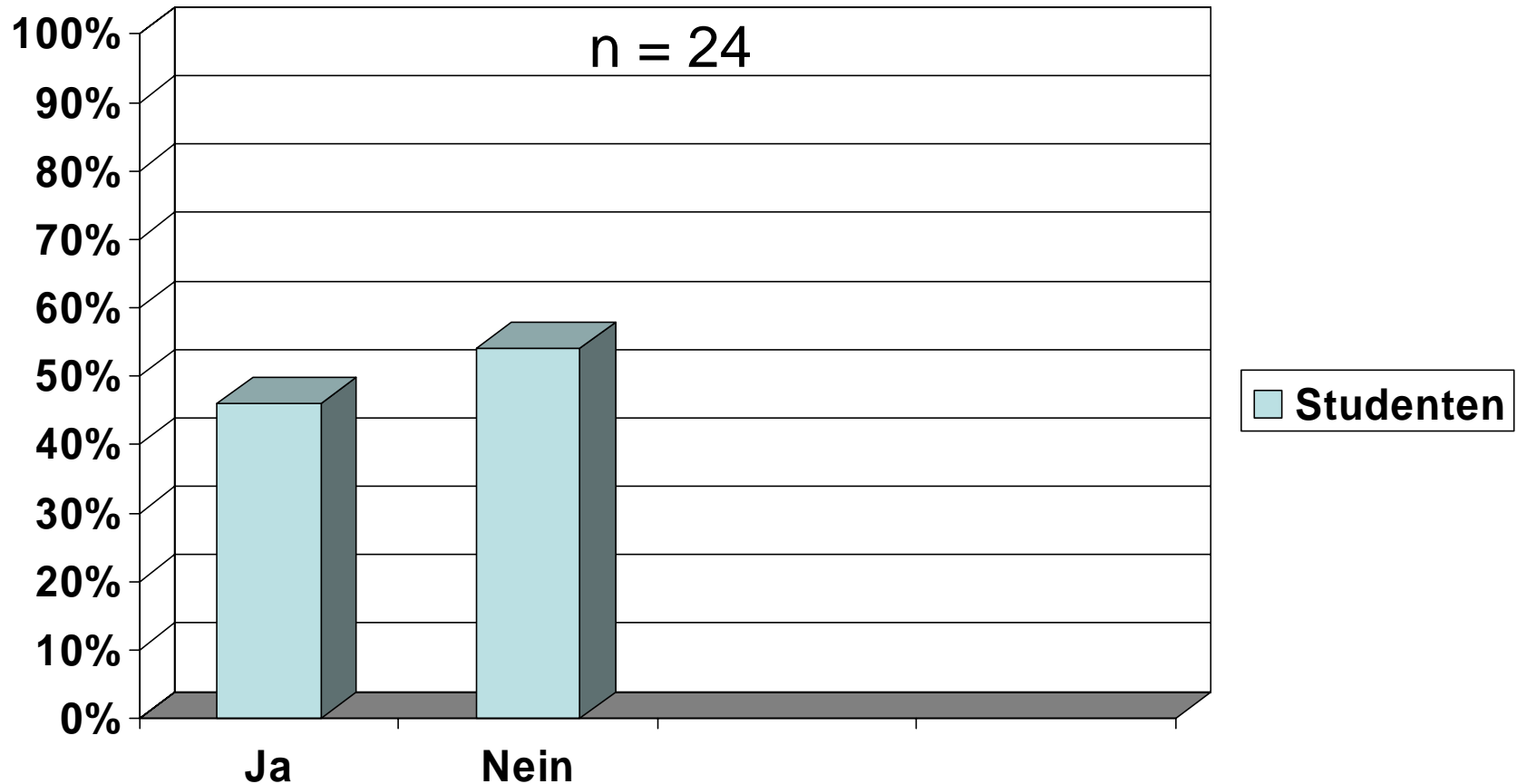
Ingrid Mühlhauser

Seminar TeilnehmerInnen: 34

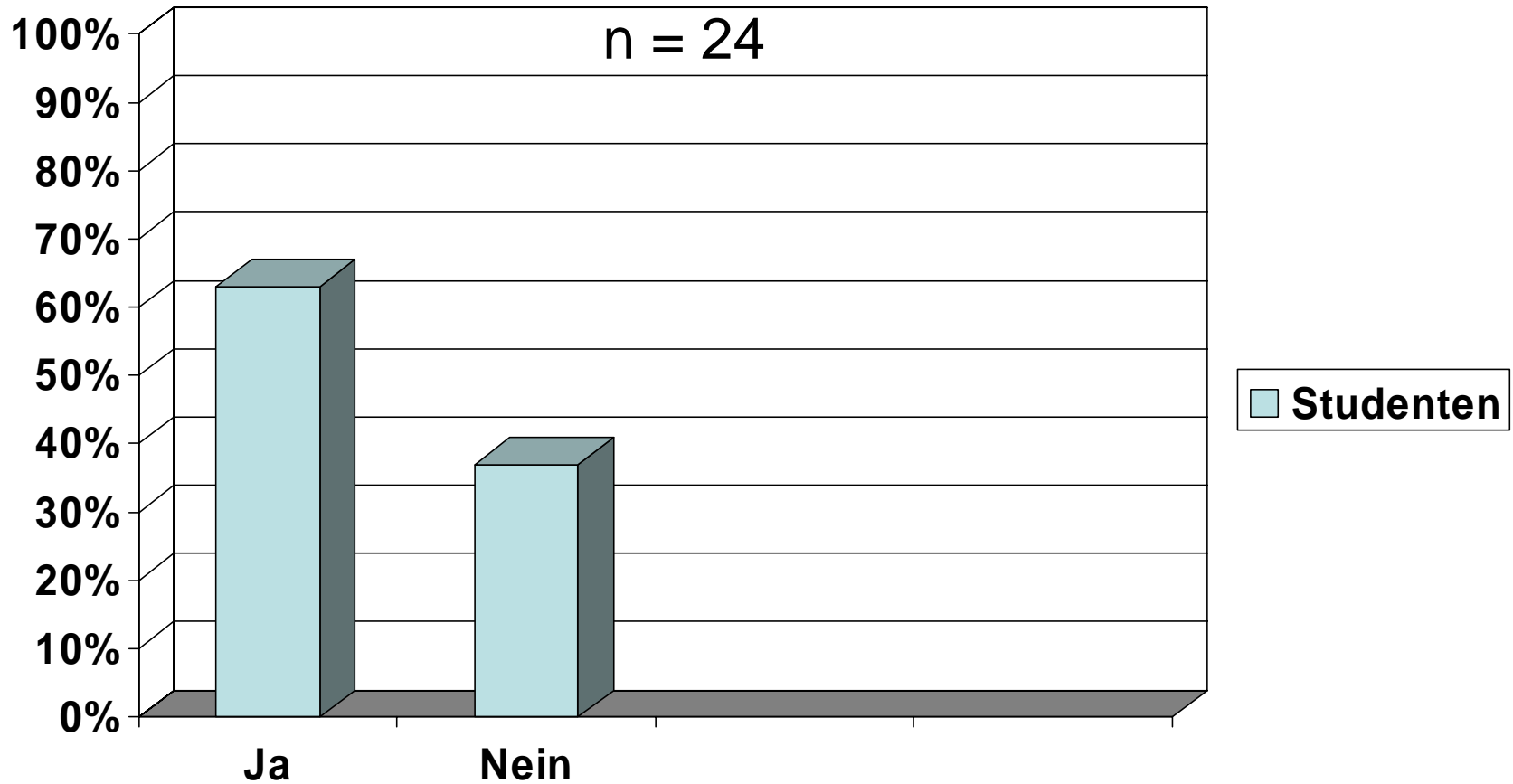
Anzahl der abgegebenen Bögen: 24

Beteiligung: 71%

War Ihnen der Inhalt der Lehrveranstaltung vor Seminarbeginn bekannt ?

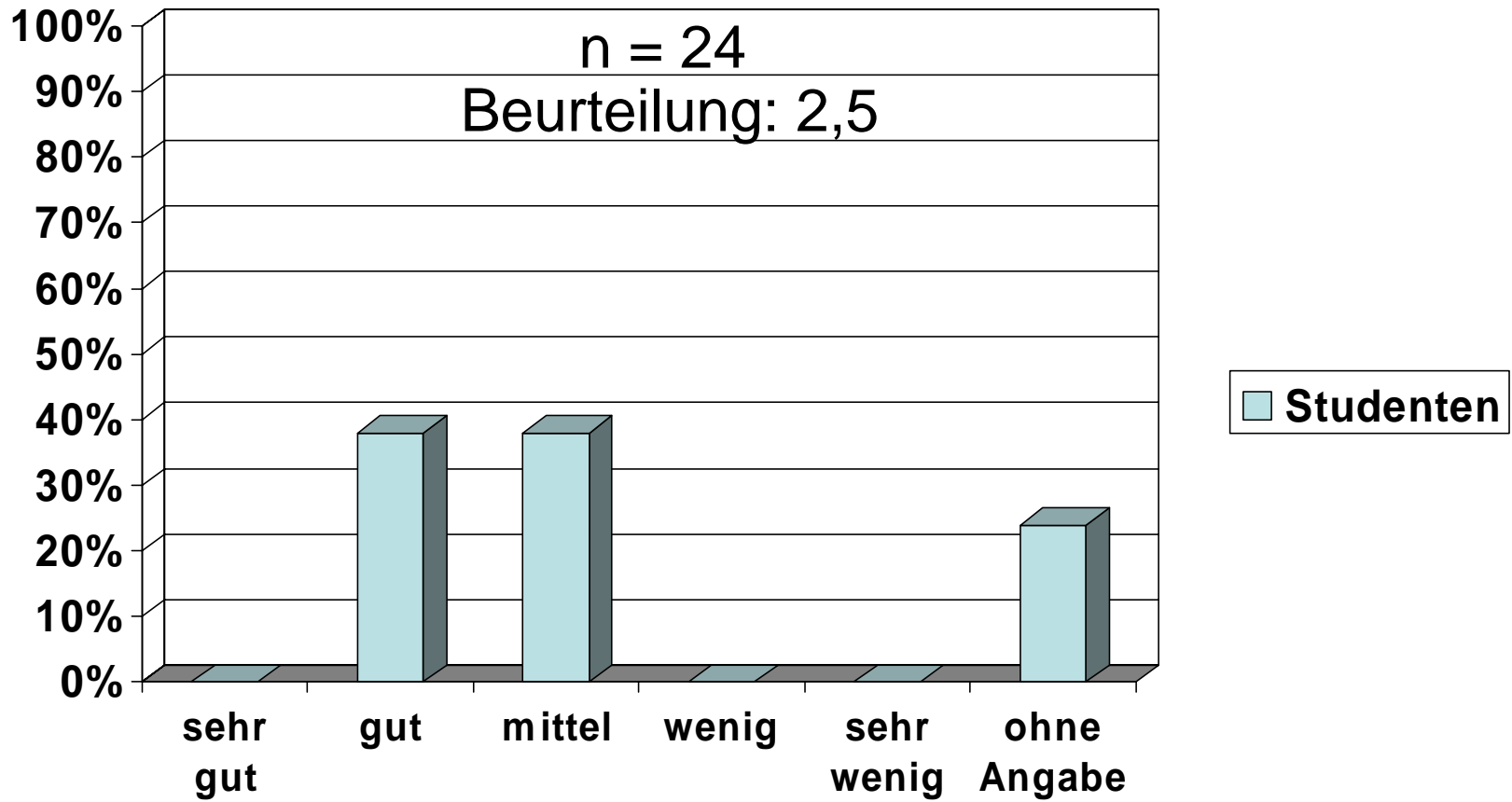


Wurden am Anfang des Seminars konkrete Lernziele formuliert ?

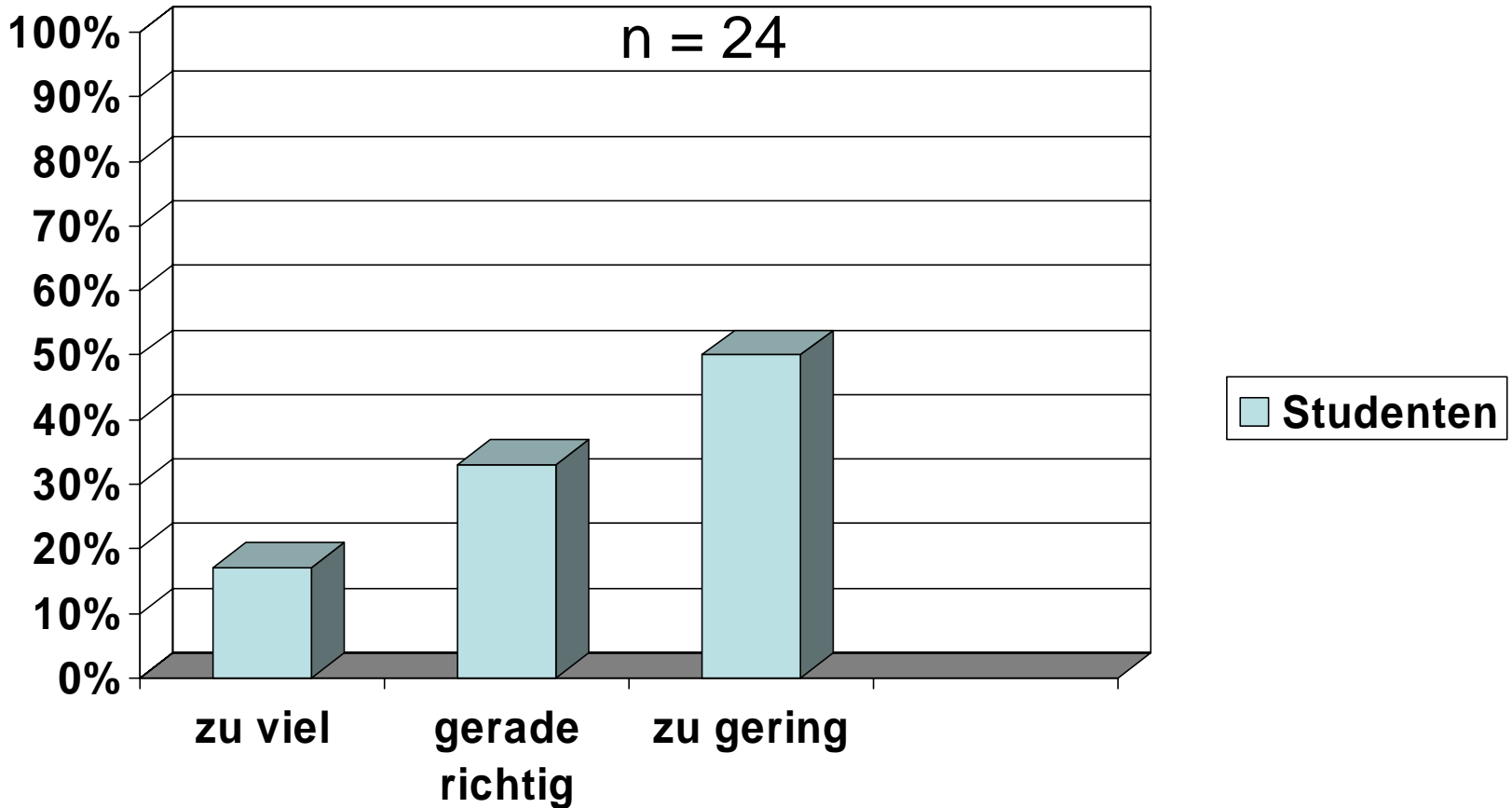


Wurden die Lernziele erreicht ?

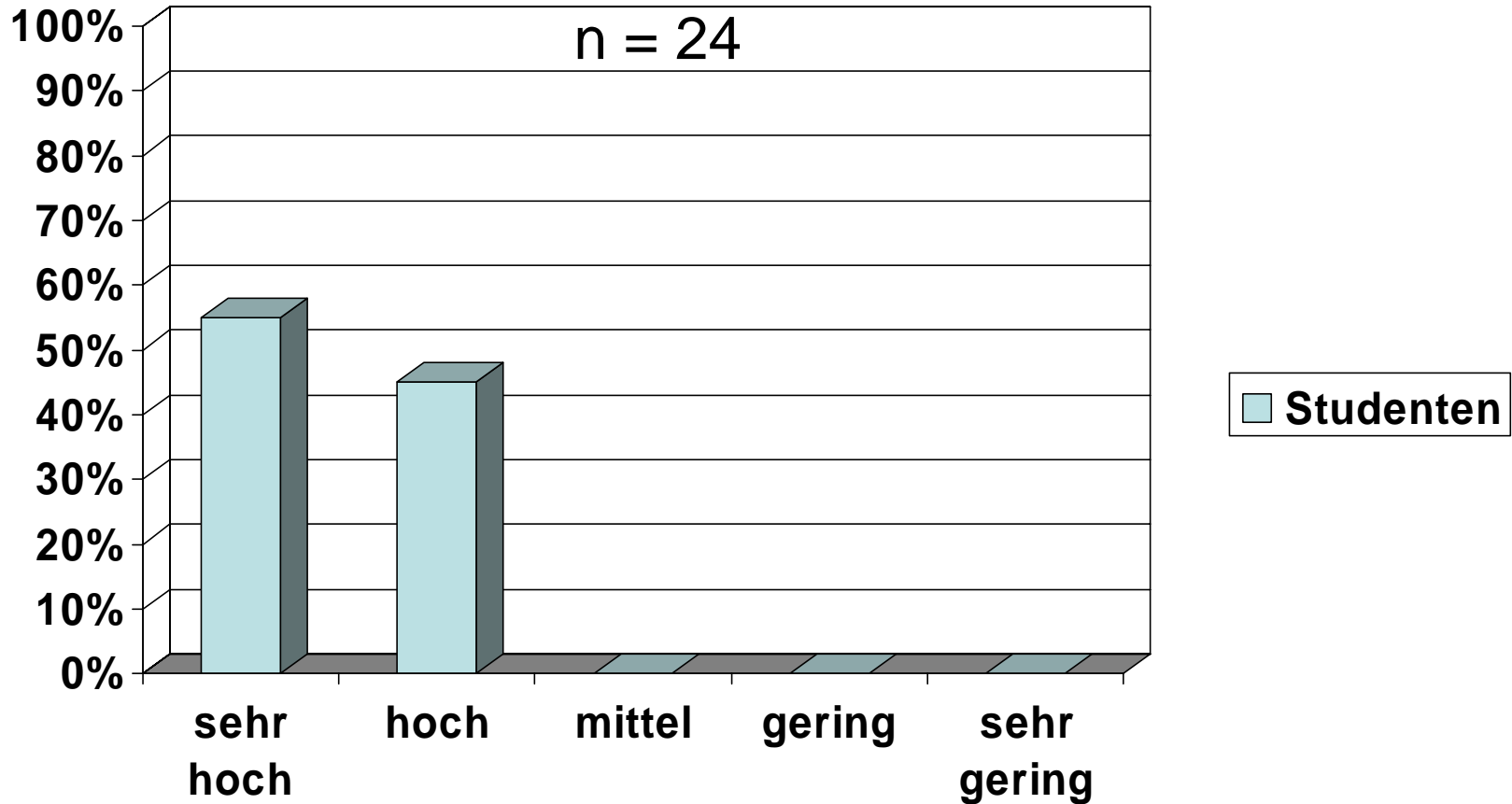
Skala von 1 (sehr gut) bis 5 (sehr wenig)



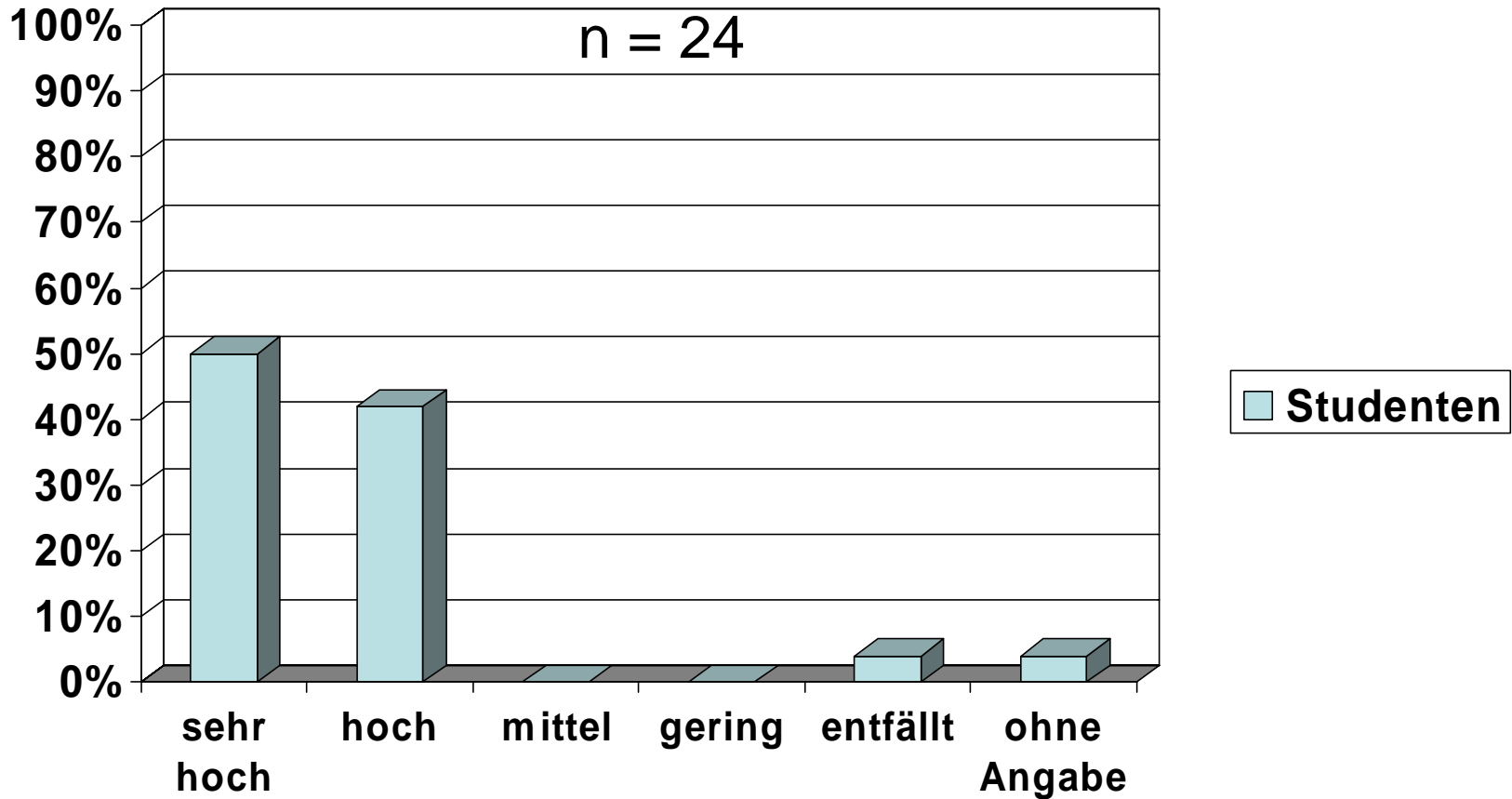
War der zeitliche Umfang der Lehrveranstaltung dem Thema angemessen ?



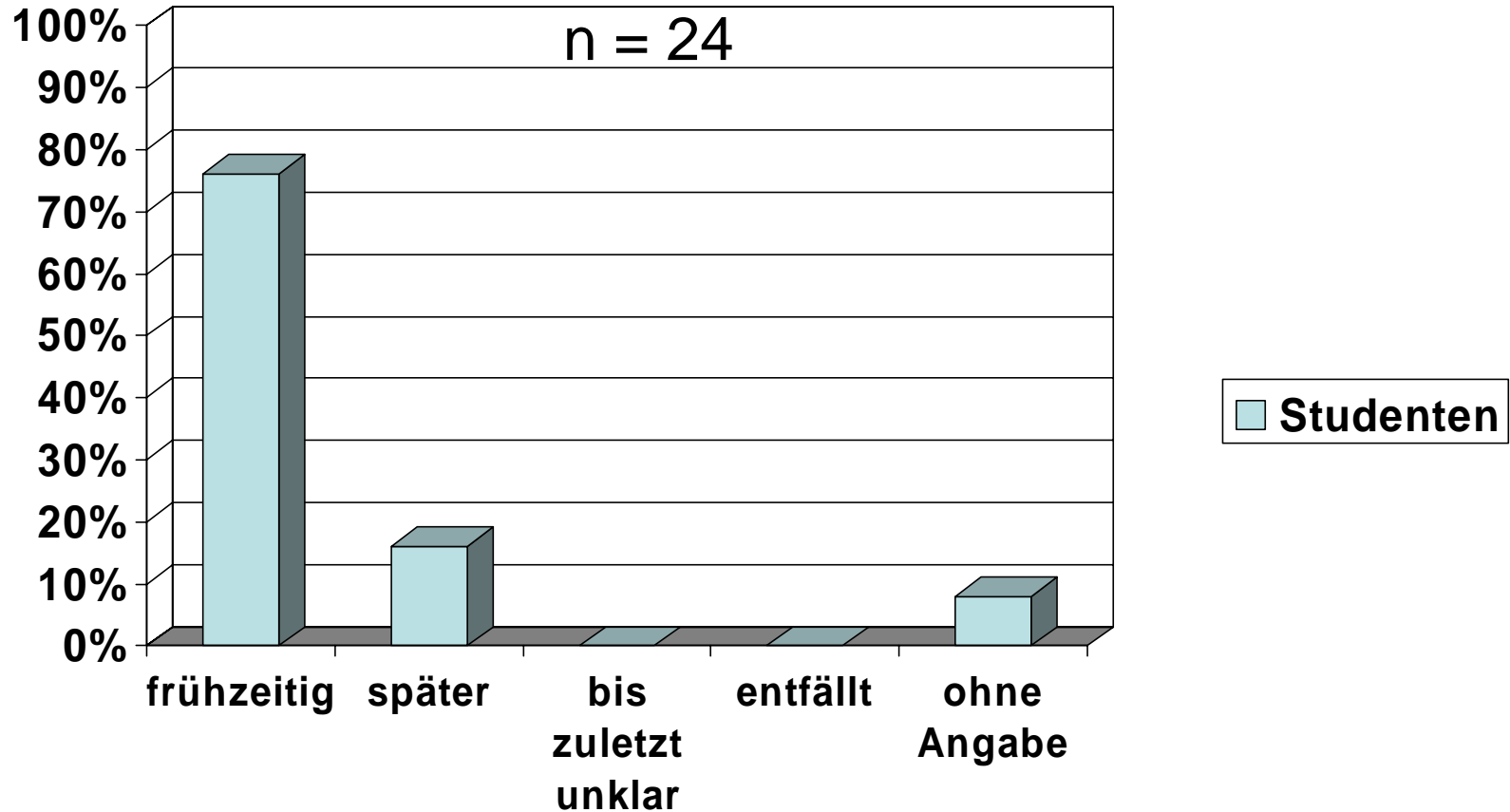
Wie beurteilen Sie das Niveau der Lehrveranstaltung ?



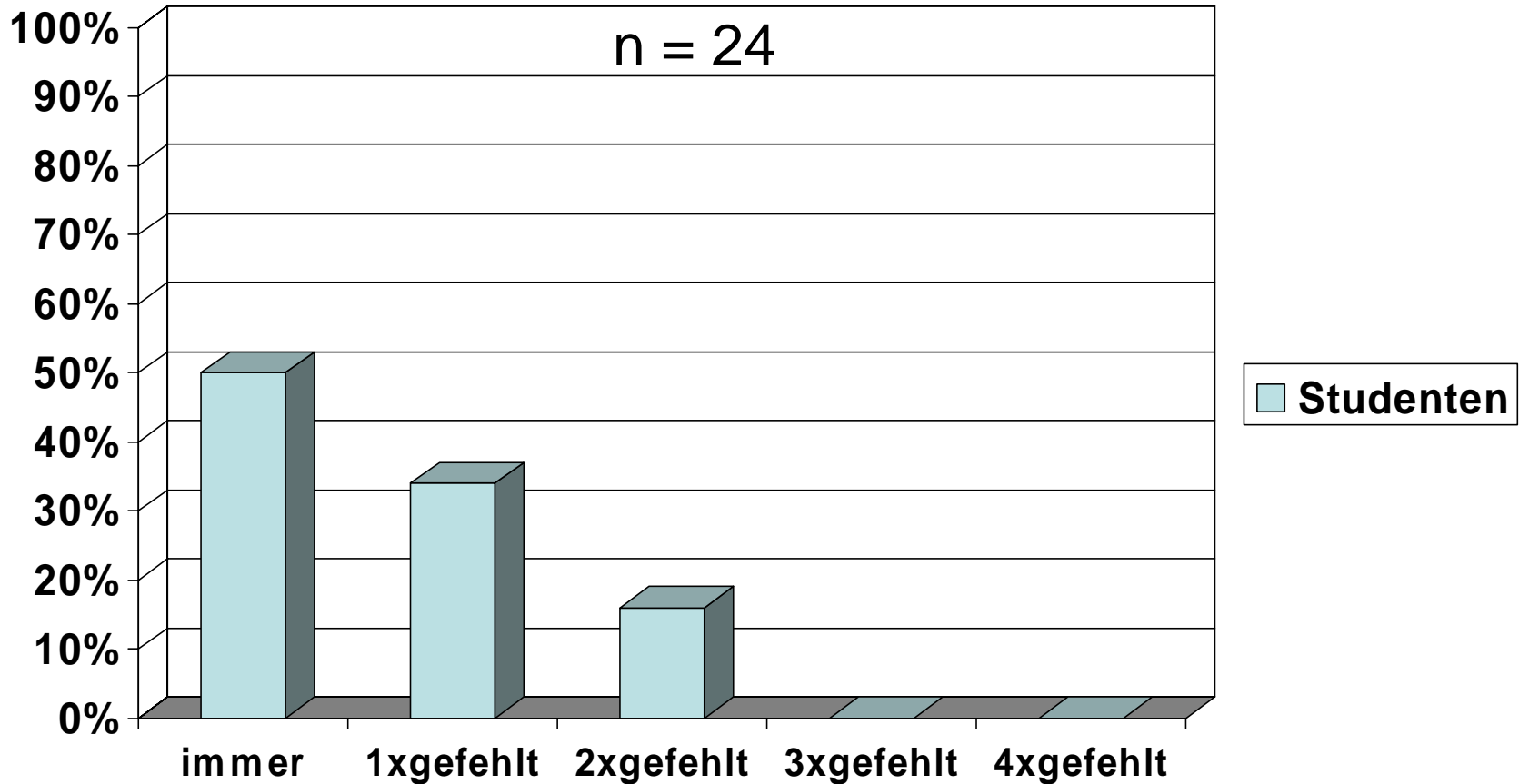
Wie hoch war der für den Leistungsnachweis geforderte Arbeitsaufwand ?



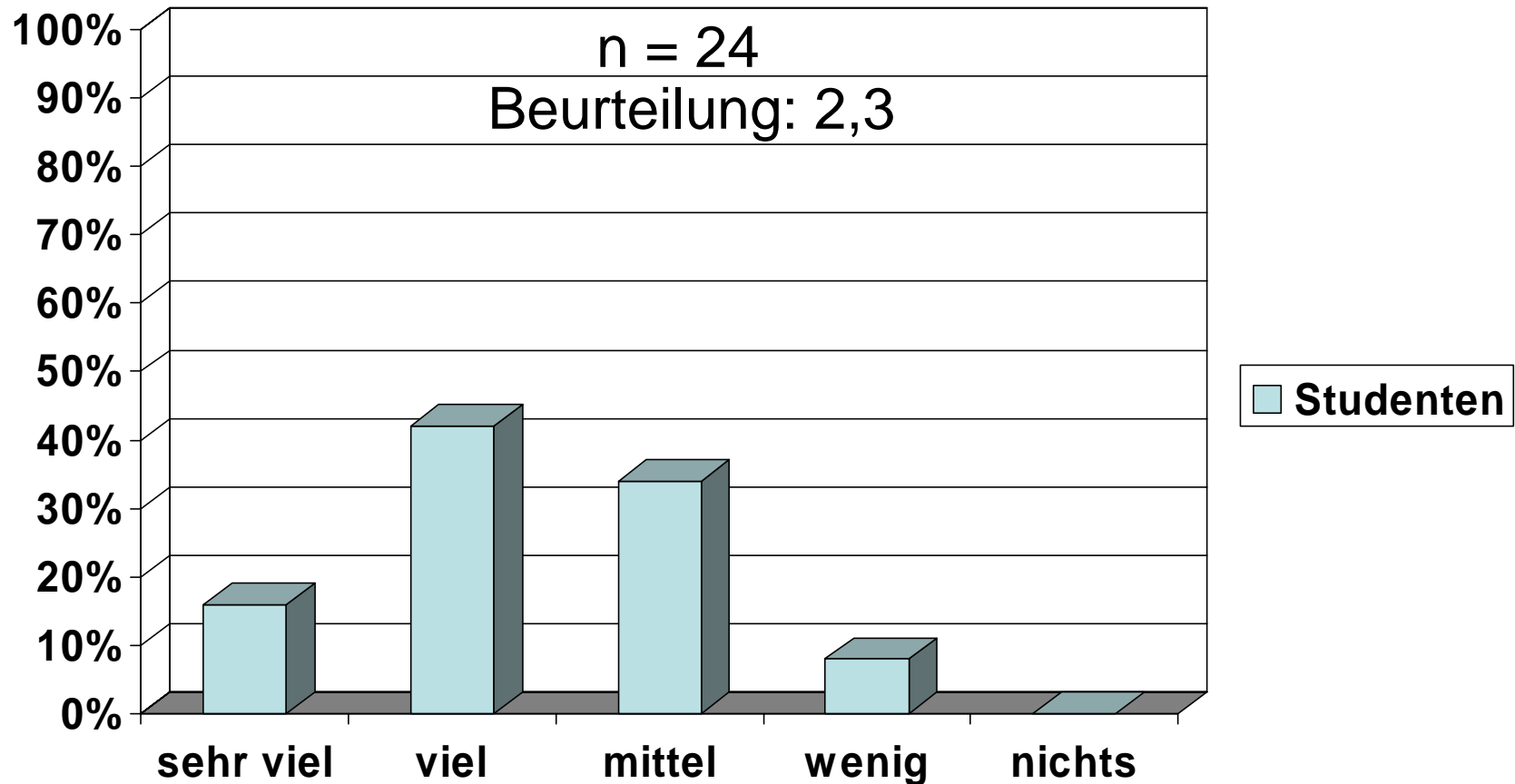
Waren die Kriterien für die Scheinvergabe geklärt ?



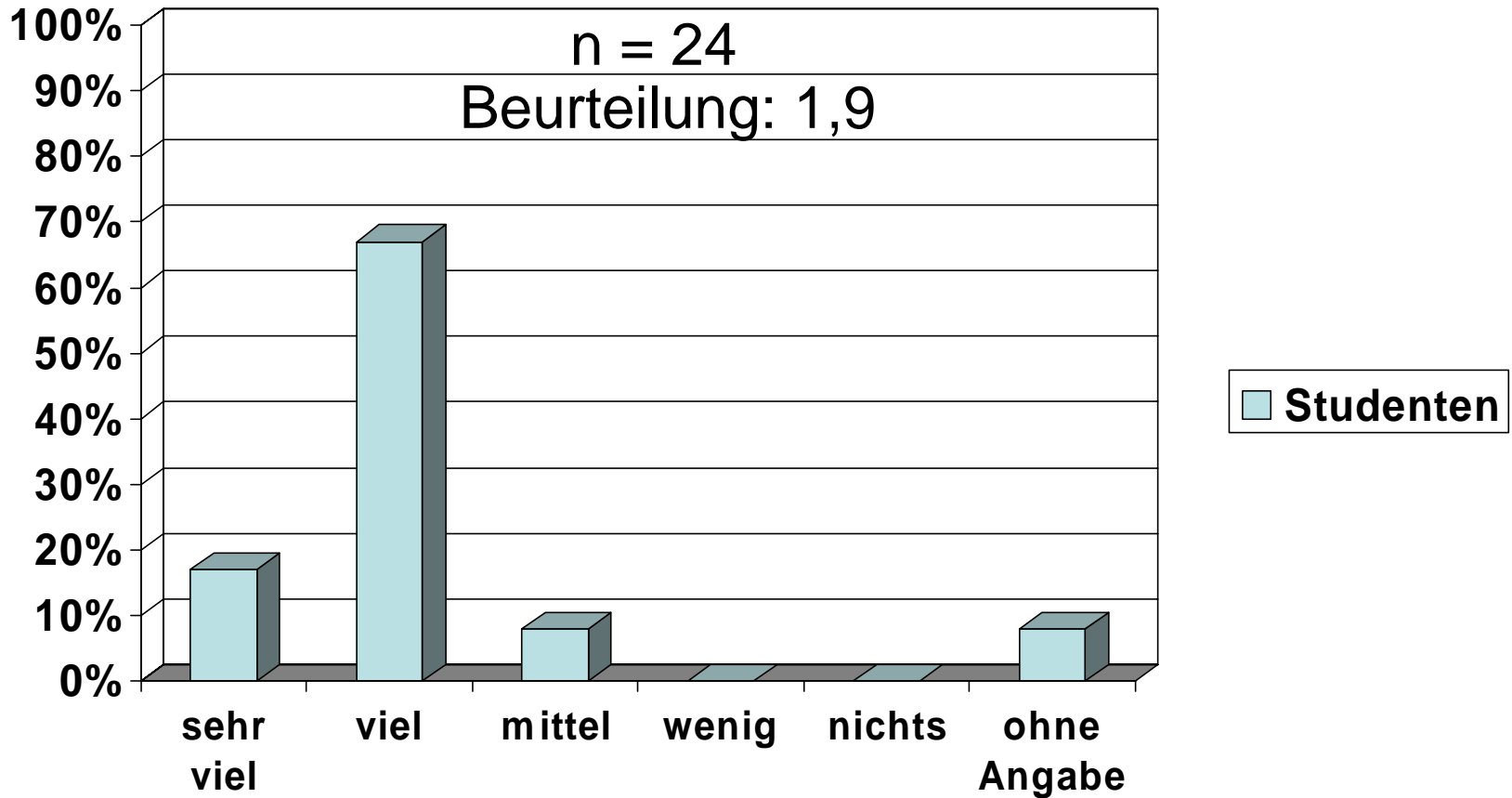
Konnten sie an dem Seminar regelmäßig teilnehmen ?



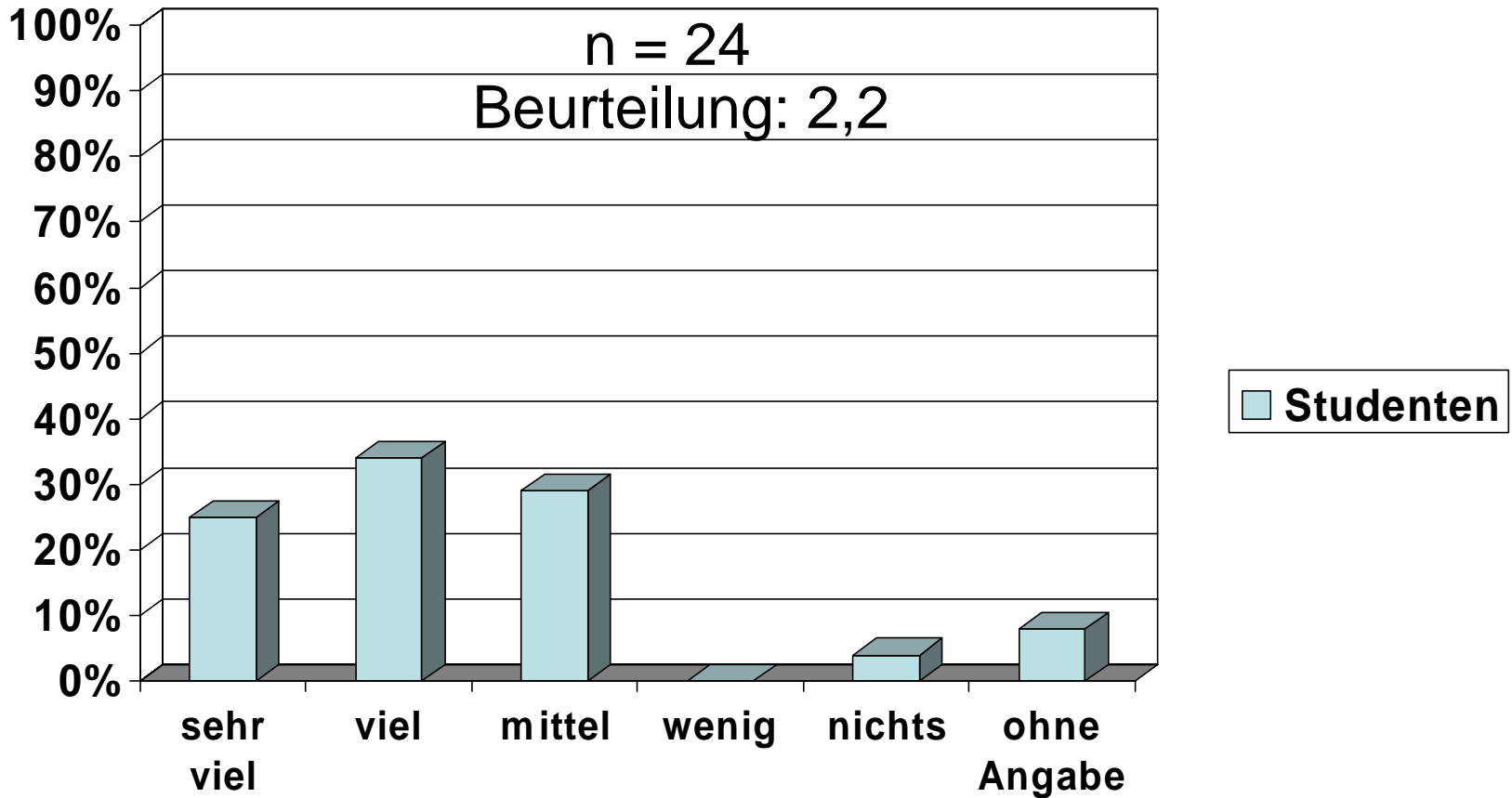
Wieviel haben Sie in diesem Seminar gelernt für die persönliche Entwicklung ? Skala 1 bis 5



Wieviel haben sie in diesem Seminar gelernt für das Examen ? Skala von 1 bis 5

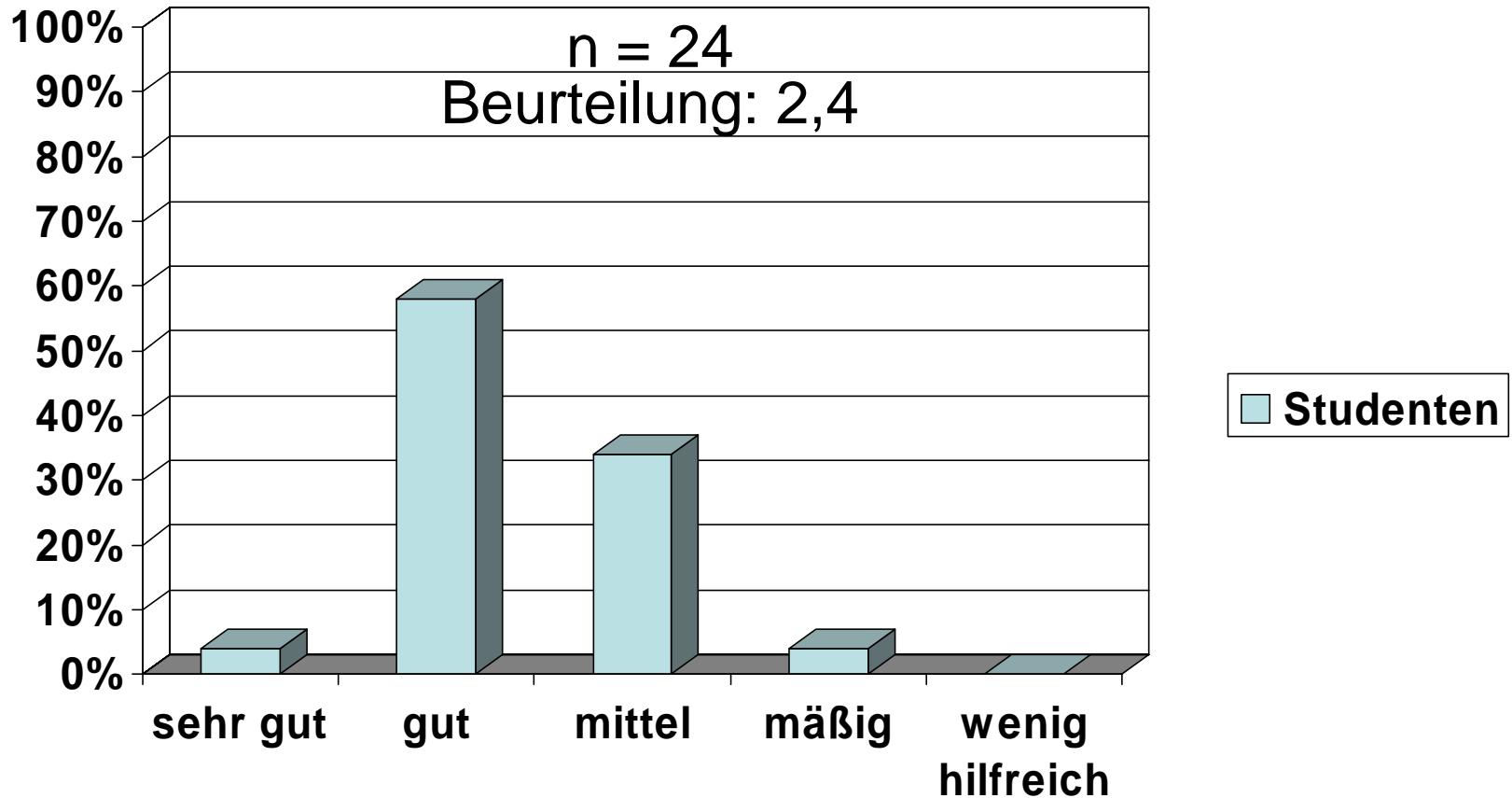


Wieviel haben Sie in diesem Seminar gelernt für den späteren Beruf ? Skala 1 bis 5



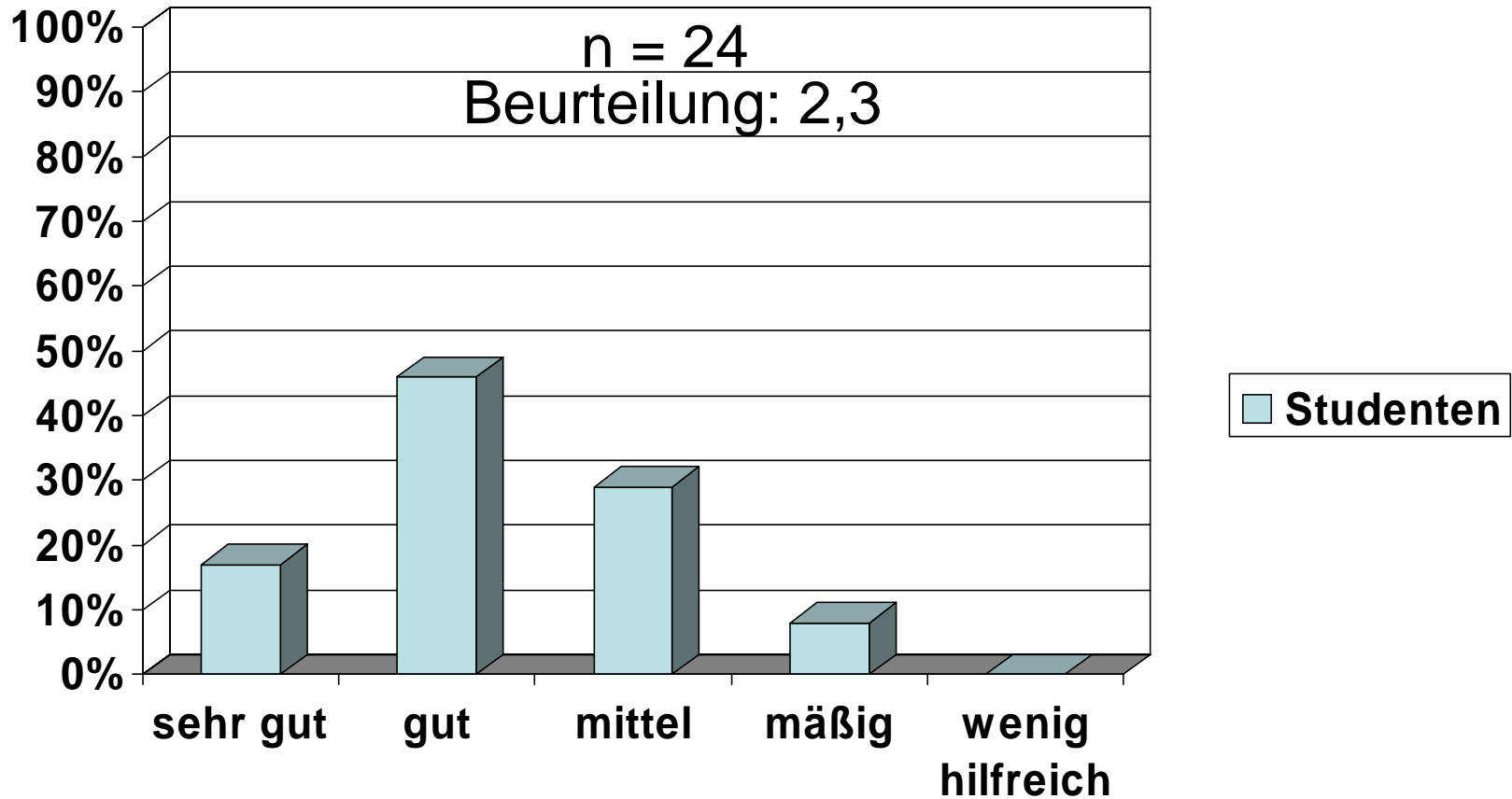
Wie gelungen war die Auswahl und Abfolge der Inhalte ?

Skala 1 bis 5

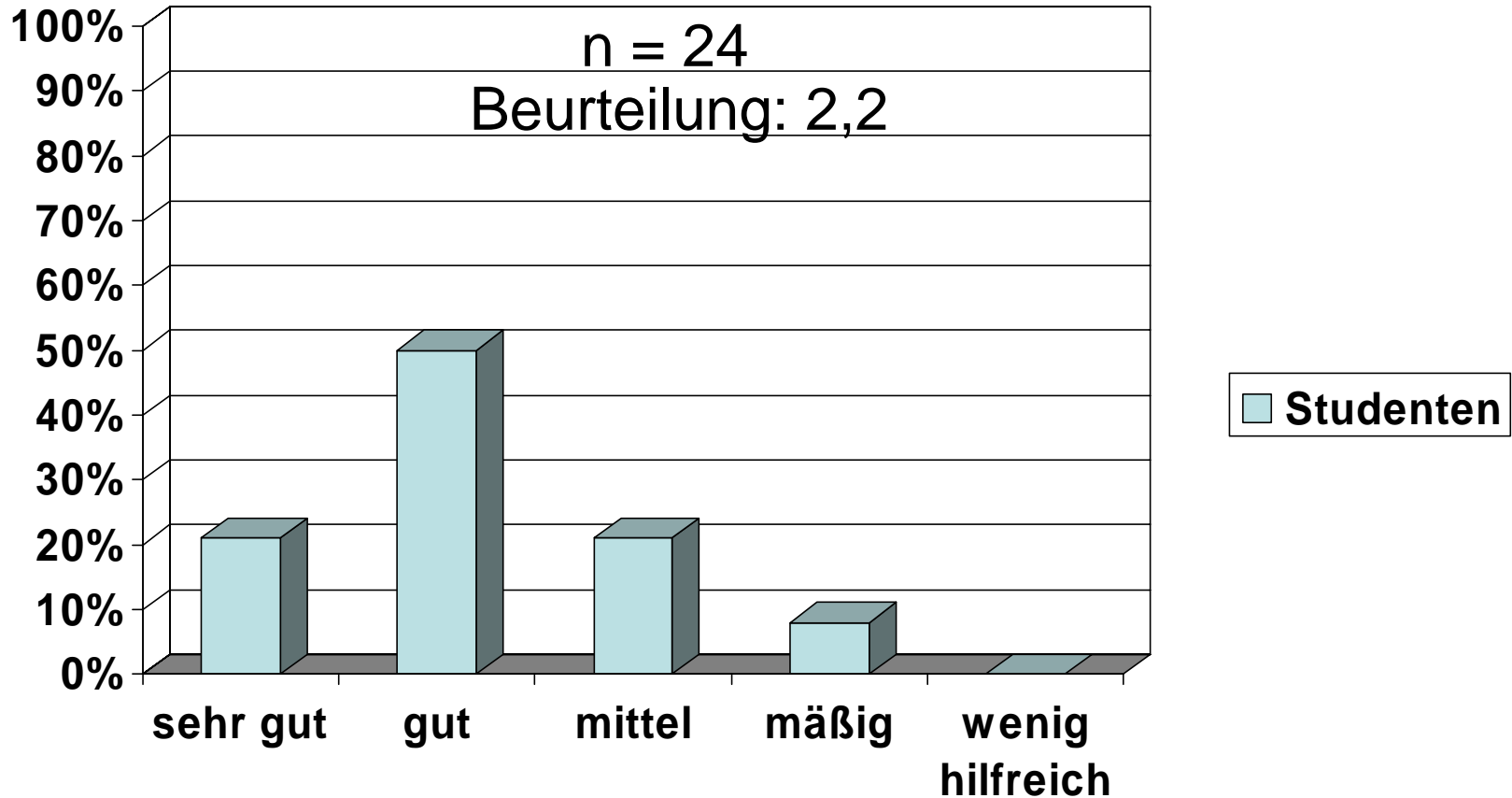


Wie hilfreich waren die Literaturempfehlungen ?

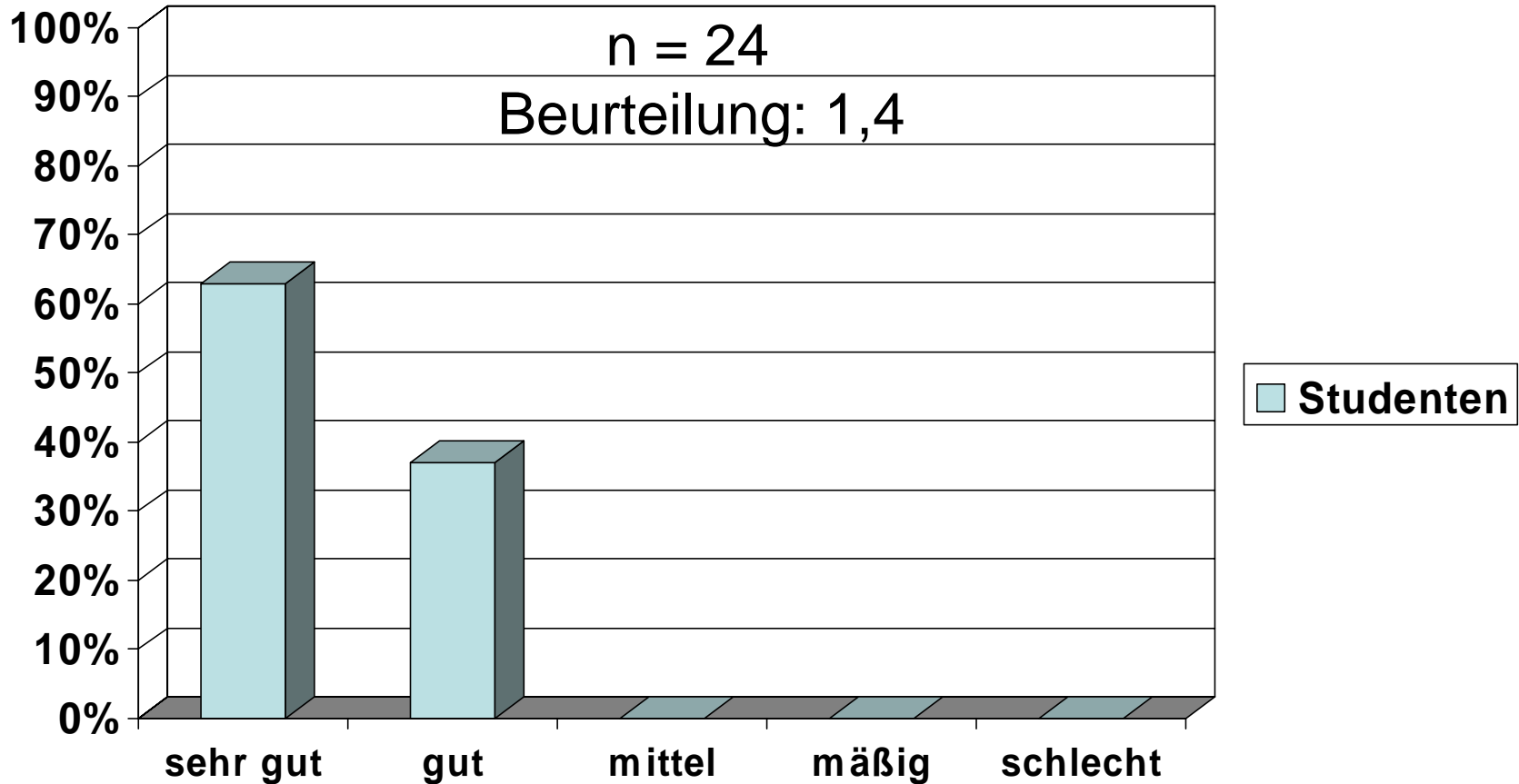
Skala 1 bis 5



Wie hilfreich beurteilen Sie die vorhandenen Arbeitsmaterialien ? Skala 1 bis 5

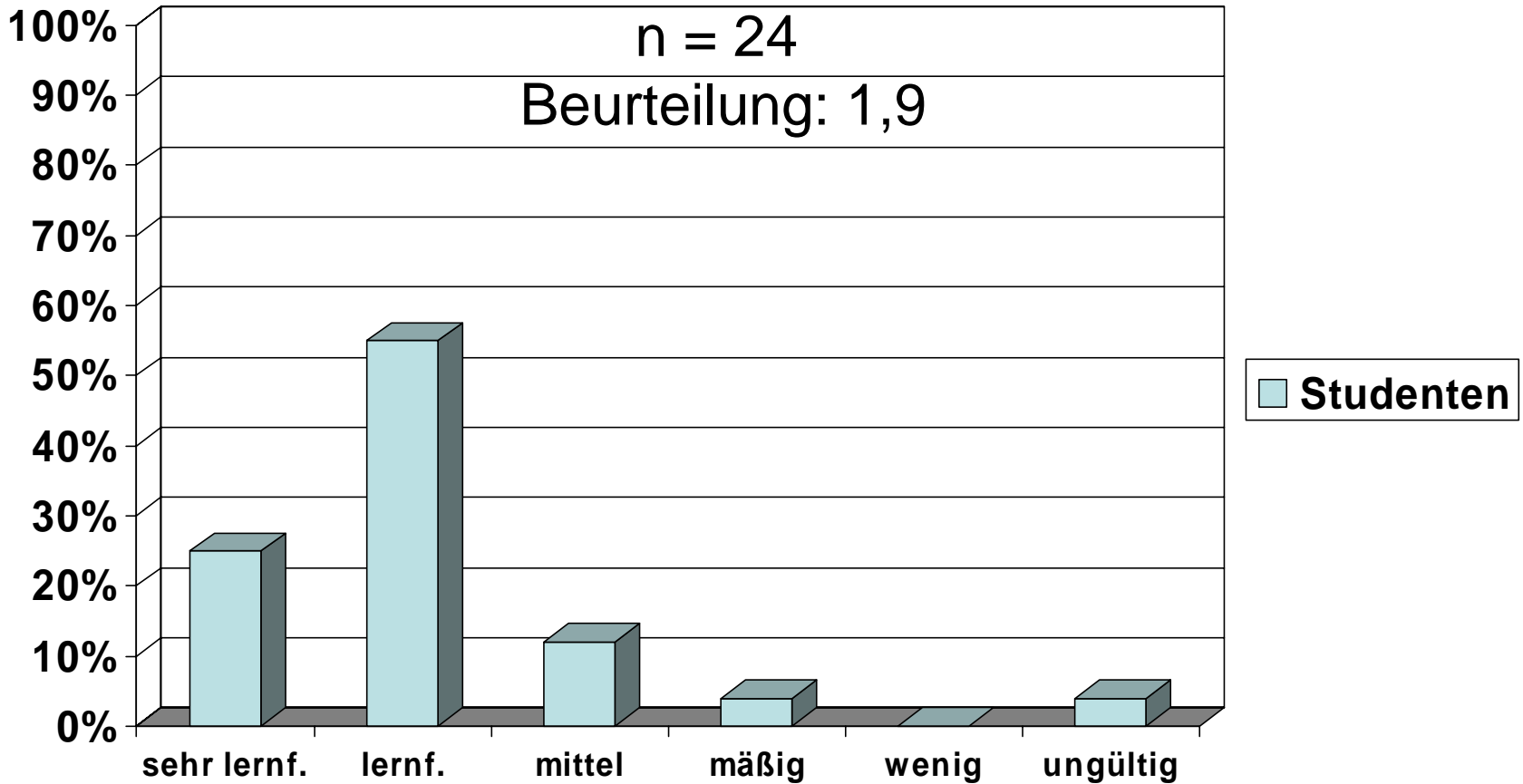


Wie war die Lehrperson vorbereitet ?



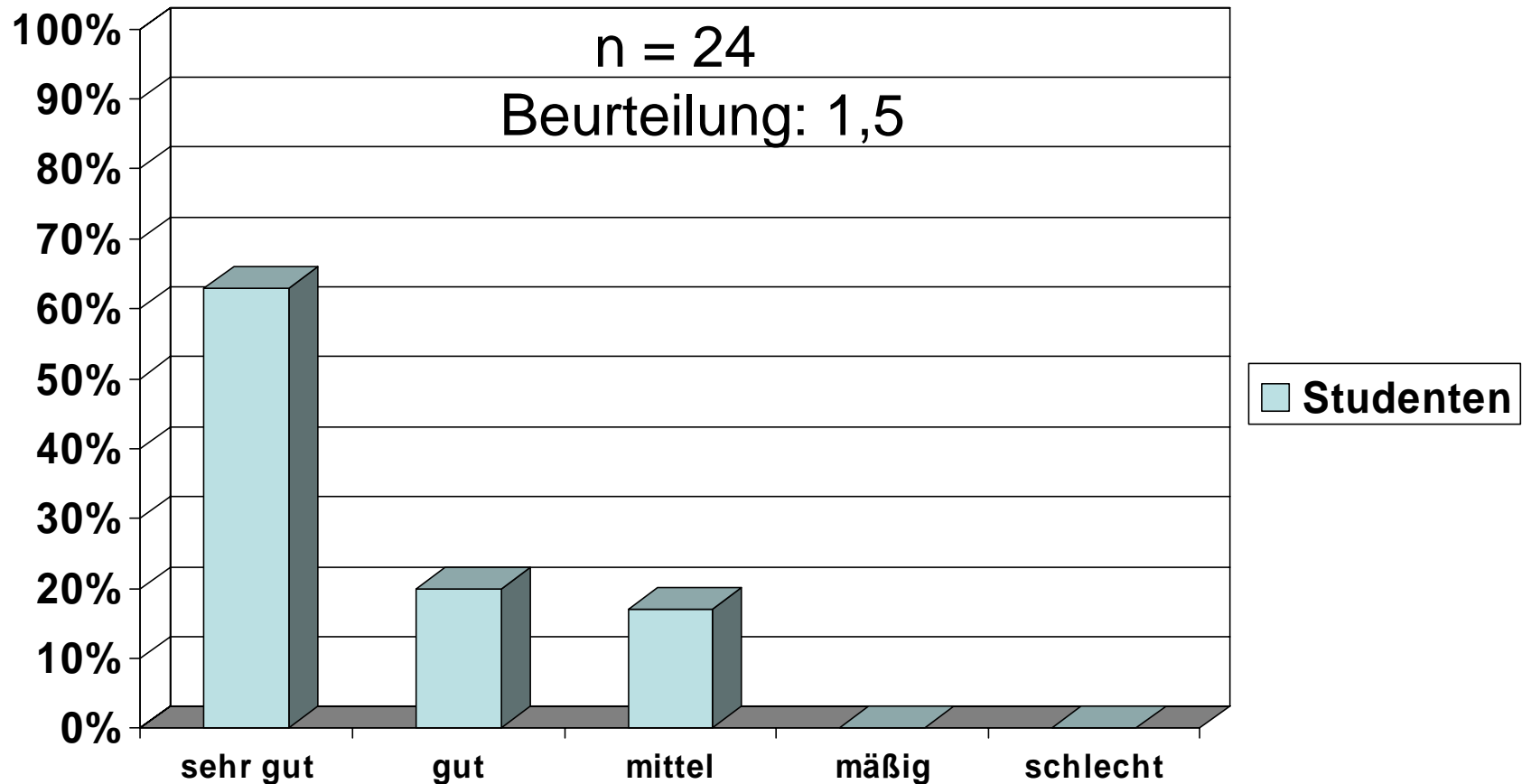
Wie gestaltete die Lehrperson den Unterricht ?

Skala 1-5 von sehr lernfördernd bis wenig lernfördernd



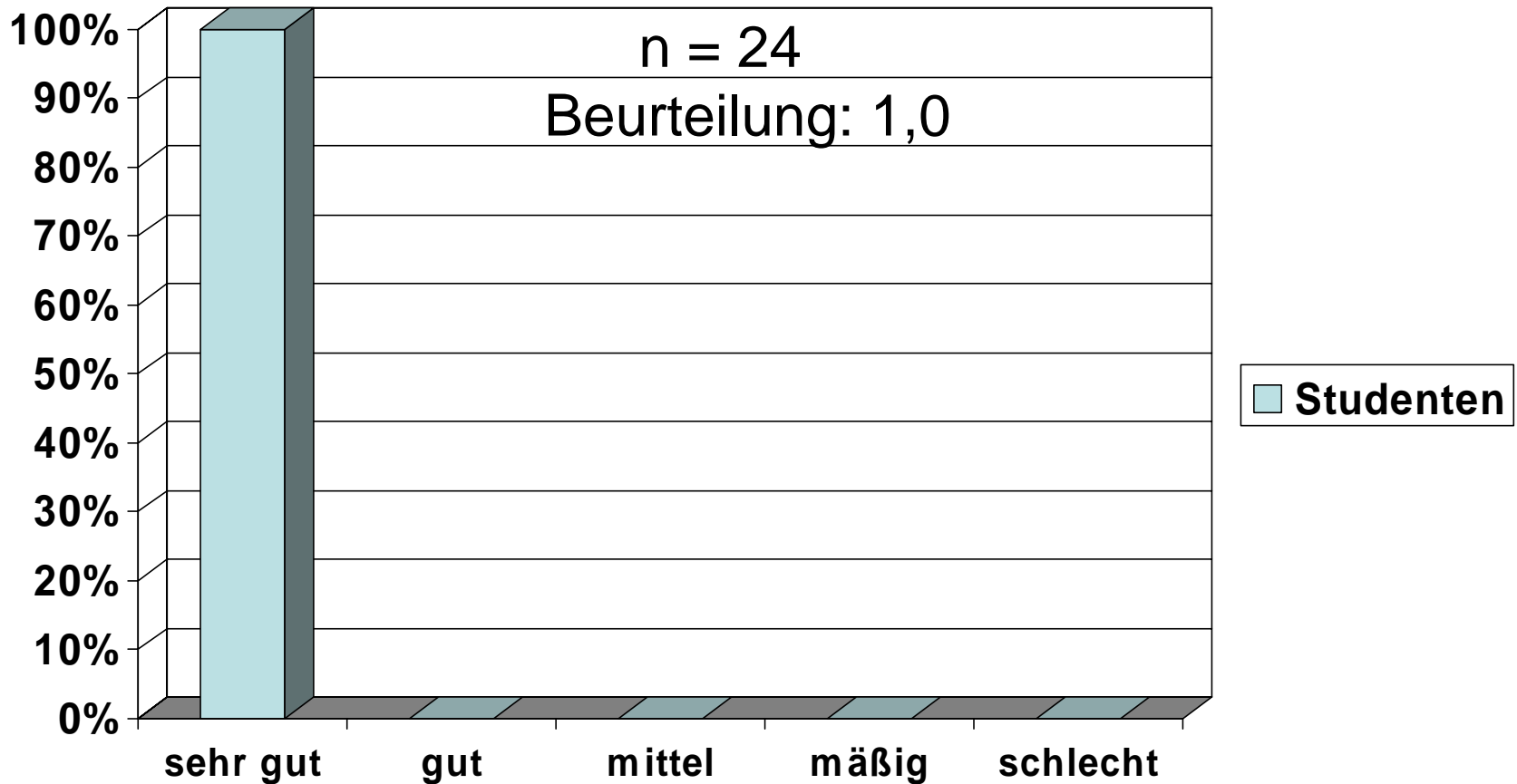
Wie war das Engagement der Lehrperson ?

Skala 1 bis 5



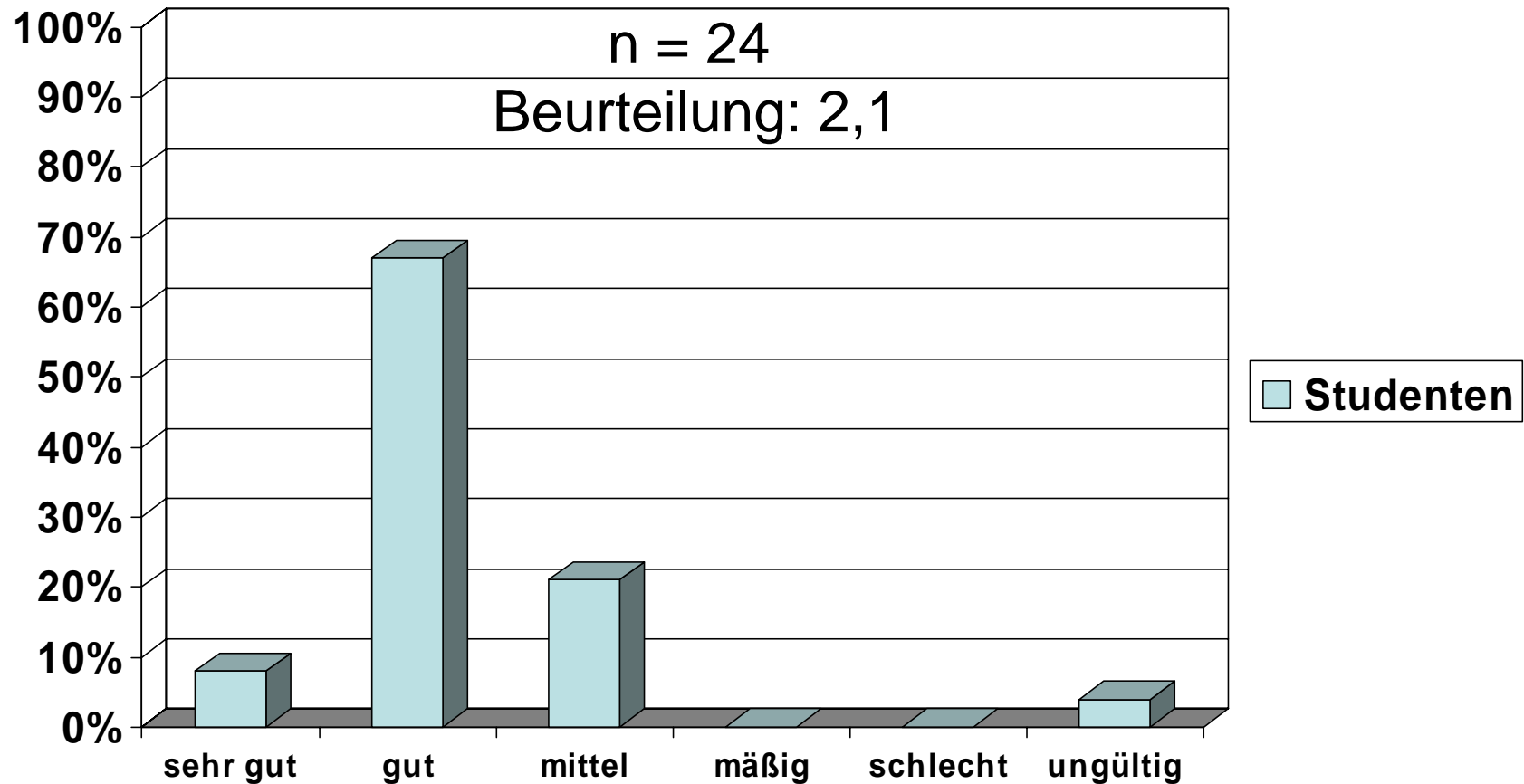
Wie beurteilen Sie das Fachwissen der Lehrperson ?

Skala 1 bis 5

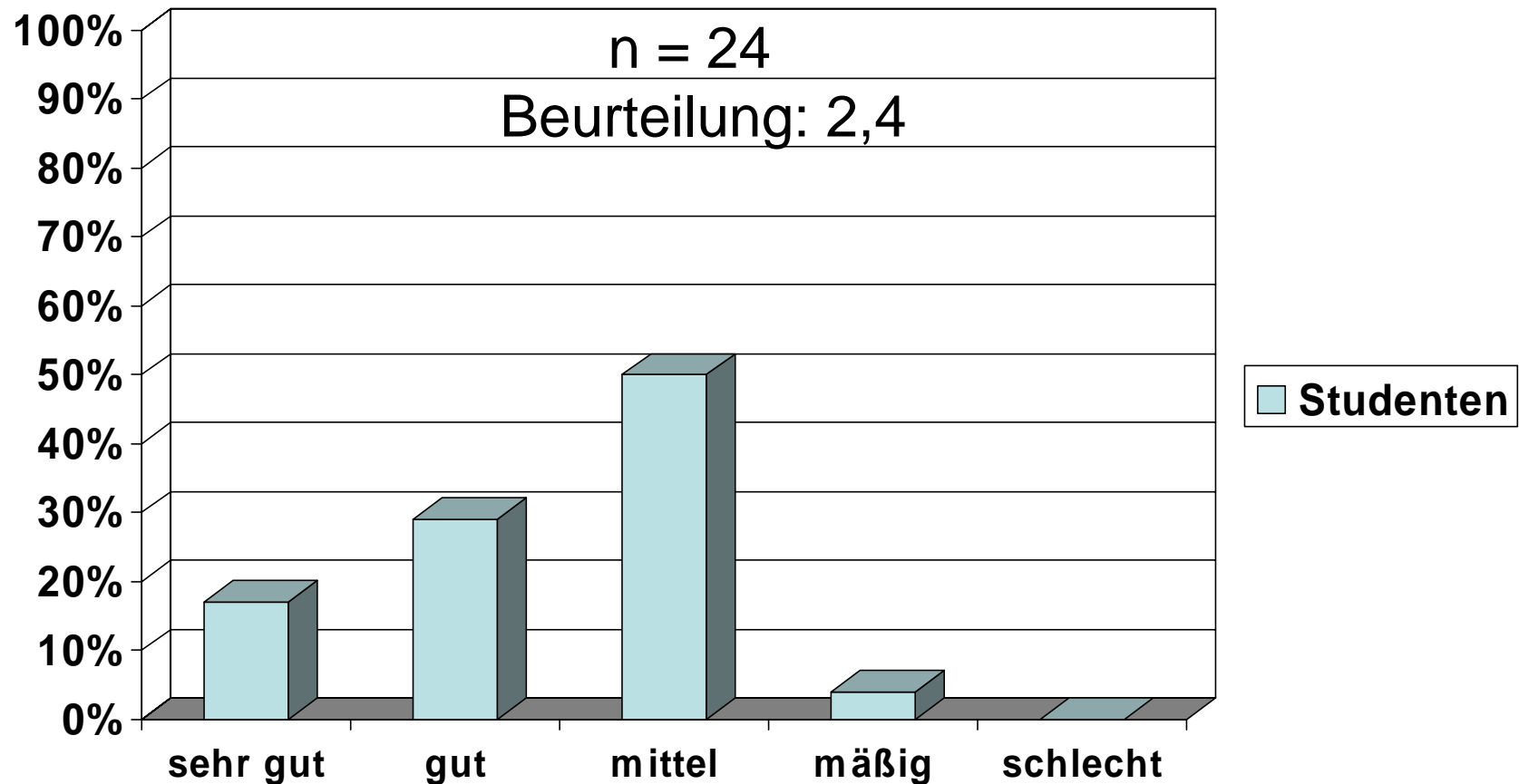


Wie zufriedenstellend ging die Lehrperson auf Fragen ein ?

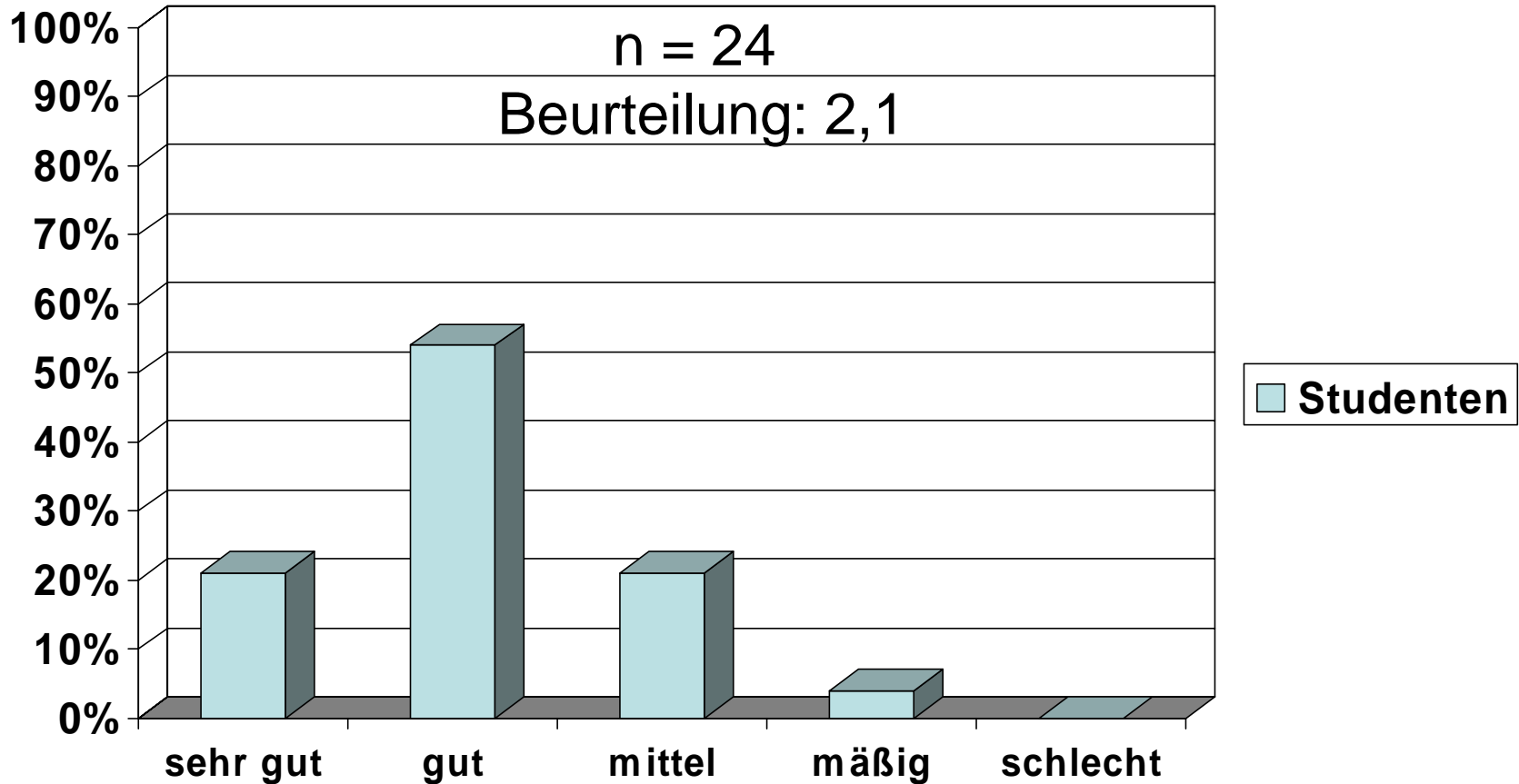
Skala 1 bis 5



Bot sich ausreichend Gelegenheit mit der Lehrperson zu diskutieren ? Skala 1 bis 5

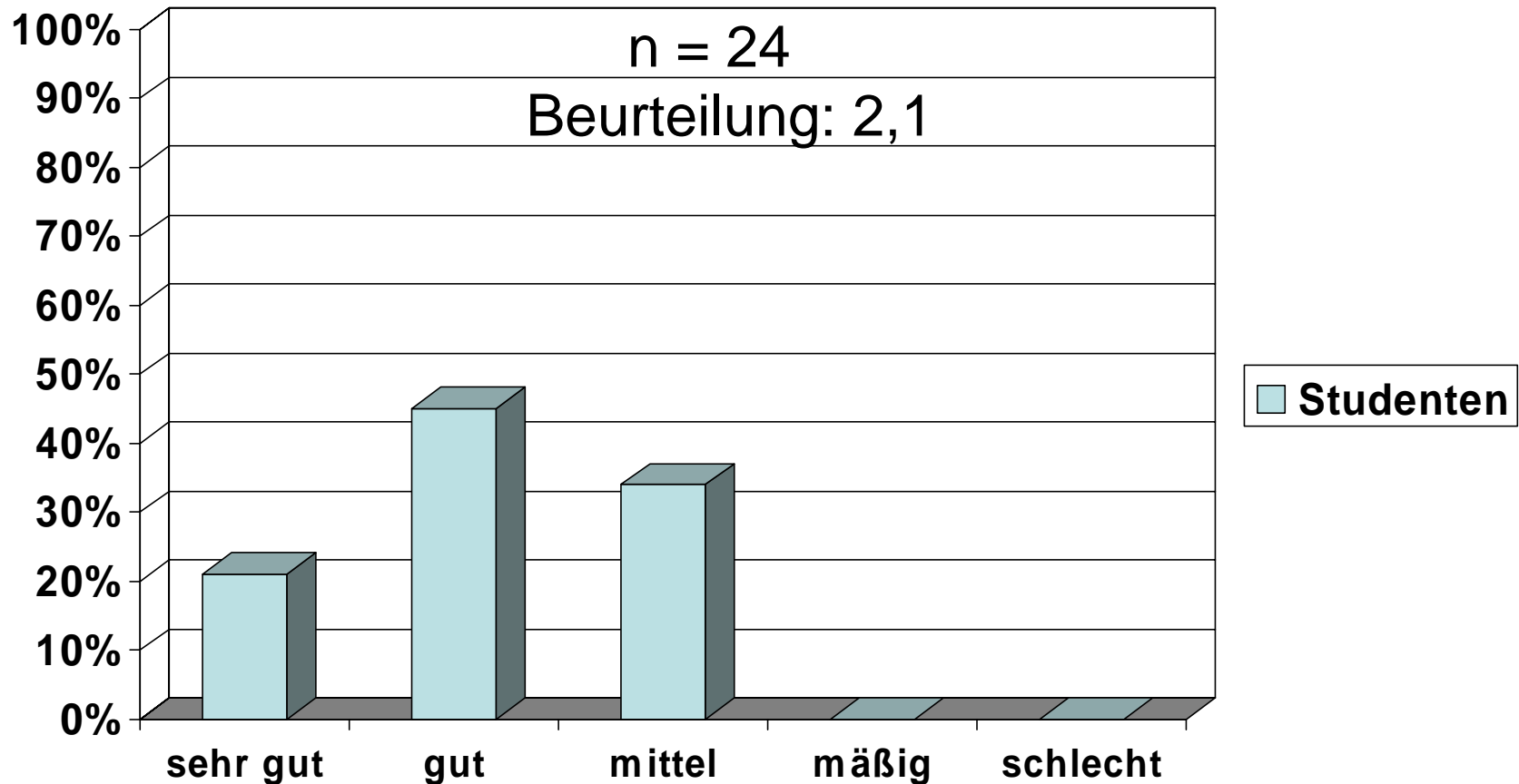


Bestand mit der Lehrperson ein guter Kontakt ?



Wie beurteilen Sie die Organisation des Unterrichts ?

Skala 1 bis 5



Besonders gefallen hat mir am Seminar:

- ❖ Neue Interessen sind geweckt worden
- ❖ Aktuelle Wissenschaftsbezüge von Frau Mühlhauser wurden miteinbezogen, die besonders charmante Art von Frau Mühlhauser
- ❖ Gut strukturiert, gut vorbereitet – es wurde versucht gemäß dem zeitlichen Anspruch auf Fragen einzugehen.
- ❖ Arbeitsatmosphäre, man hat alle benötigten Unterlagen bekommen
- ❖ Die lockere Art von Frau Mühlhauser
- ❖ Die Natürlichkeit der Dozentin, die englischen Vokabeln, die seitens der Dozentin bereitgestellt wurden, auch die Videos und andere Medien
- ❖ Kompetenz der Lehrperson
- ❖ Dass man auf klare Fragen auch eindeutige Antworten bekam.
- ❖ Die lockere Atmosphäre und die Hilfsbereitschaft untereinander
- ❖ Gute Einführung in die Thematik, Fachkenntnis der Dozentin
- ❖ Ein interessanter Einblick in wissenschaftliche Arbeiten, mit viel Hintergrund 2x genannt

Nicht gefallen hat am Seminar:

- ❖ Oft zu wenig Zeit vorhanden – mehr Übungen erwünscht, um mehr Routine zu erhalten, oft zu wenig Zeit, um relevante Dinge zu besprechen
- ❖ Das fast ausschließlich englischsprachige Material, Nichteinhaltung der Pausenzeiten
- ❖ Die Texte waren teilweise sehr komplex und die Arbeit, die für die Vor- und Nachbearbeitung des Seminars notwendig war, war kaum zu leisten. 2x genannt
- ❖ Es waren schwere Aufgaben, wo einem einfach noch der Blick zu fehlte. Also zu wenig Zeit für so schwere neue Themen.
- ❖ Zu wenig Zeit, um Dinge genauer zu besprechen
- ❖ In manchen Fällen wurden aus Zeitgründen Fragen zurückgewiesen
- ❖ Der große Aufwand und die englischsprachigen Studien 2x genannt
- ❖ 2 Stunden am Stück sind wirklich zu viel auf einmal, vor allem, wenn danach noch Veranstaltungen folgen. Diskussion durch Lehrperson abkürzen und versprochen 10 Minuten Pause und pünktlich Schluss.
- ❖ Sehr schnelle Bearbeitung des Stoffes
- ❖ Dass die Vorbereitung im 1. Semester für dieses Seminar nicht ausreichen war.
- ❖ Der enorme Zeitdruck, die Inhalte alle durchzunehmen 2x genannt
- ❖ Der Teil von Frau Gerlach
- ❖ Manchmal wurde ein Thema zu zügig abgehandelt, dadurch wurden Rechnungen manchmal nicht verstanden und viel zu Hause nachzuarbeiten
- ❖ Reihenfolge der zu bearbeitenden Studien

Ich hätte mir gewünscht, dass folgende Aspekte mehr Gewicht gehabt hätten:

- ❖ Noch mehr Berechnungen
- ❖ Mehr Zeit für Diskussionen und zur Vertiefung der Inhalte
- ❖ Diskussionen über die einzelnen Studien, mehr Zeit für die Fragen
- ❖ Frau Mühlhauser sollte vielleicht noch ausgiebiger auf die Ängste der Bachelorstudierenden hinsichtlich der komplexen Materie eingehen. Nur „das ist doch logisch, lesen Sie es zu Hause nach“ reicht nicht.
- ❖ Die Rechnungen und Interpretationen von Tabellen
- ❖ Mehr Zeit zur Besprechung einzelner Studienarten
- ❖ Echte Interpretation

Anmerkungen:

- ❖ Ein Kurs in medizinischem Fachenglisch wäre sehr hilfreich
- ❖ Nicht genug Zeit, um alle Texte komplett zu lesen
- ❖ Ich finde, die „Heimarbeit“ könnte etwas reduziert werden, denn so konnte man nichts richtig gut machen, alles nur anreißen
- ❖ Der Bachelor ist einfach zu kurz