

Auswertung des Evaluationsbogens für das Seminar

Pflege II SS09

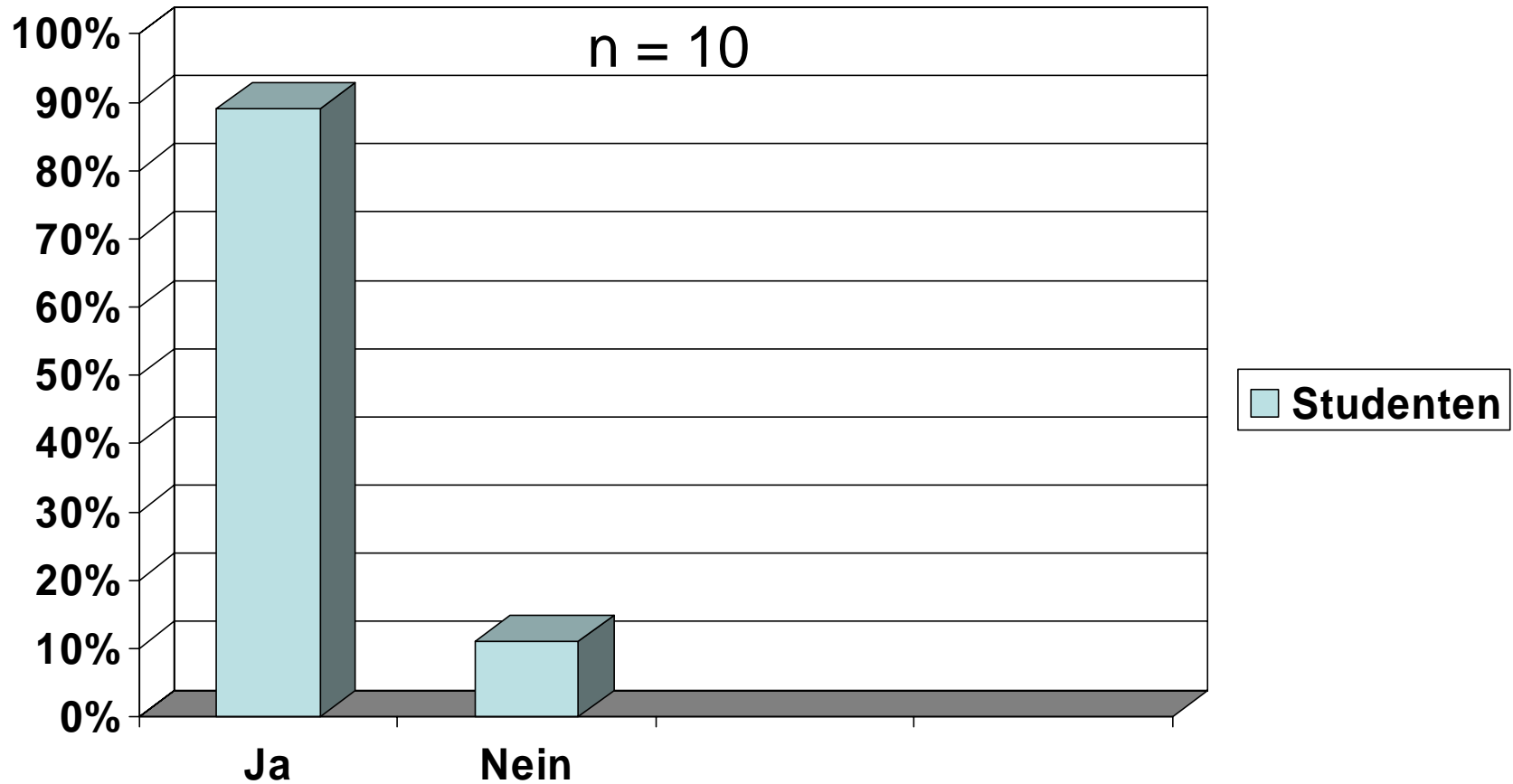
Sascha Köpke

Seminar TeilnehmerInnen: 10

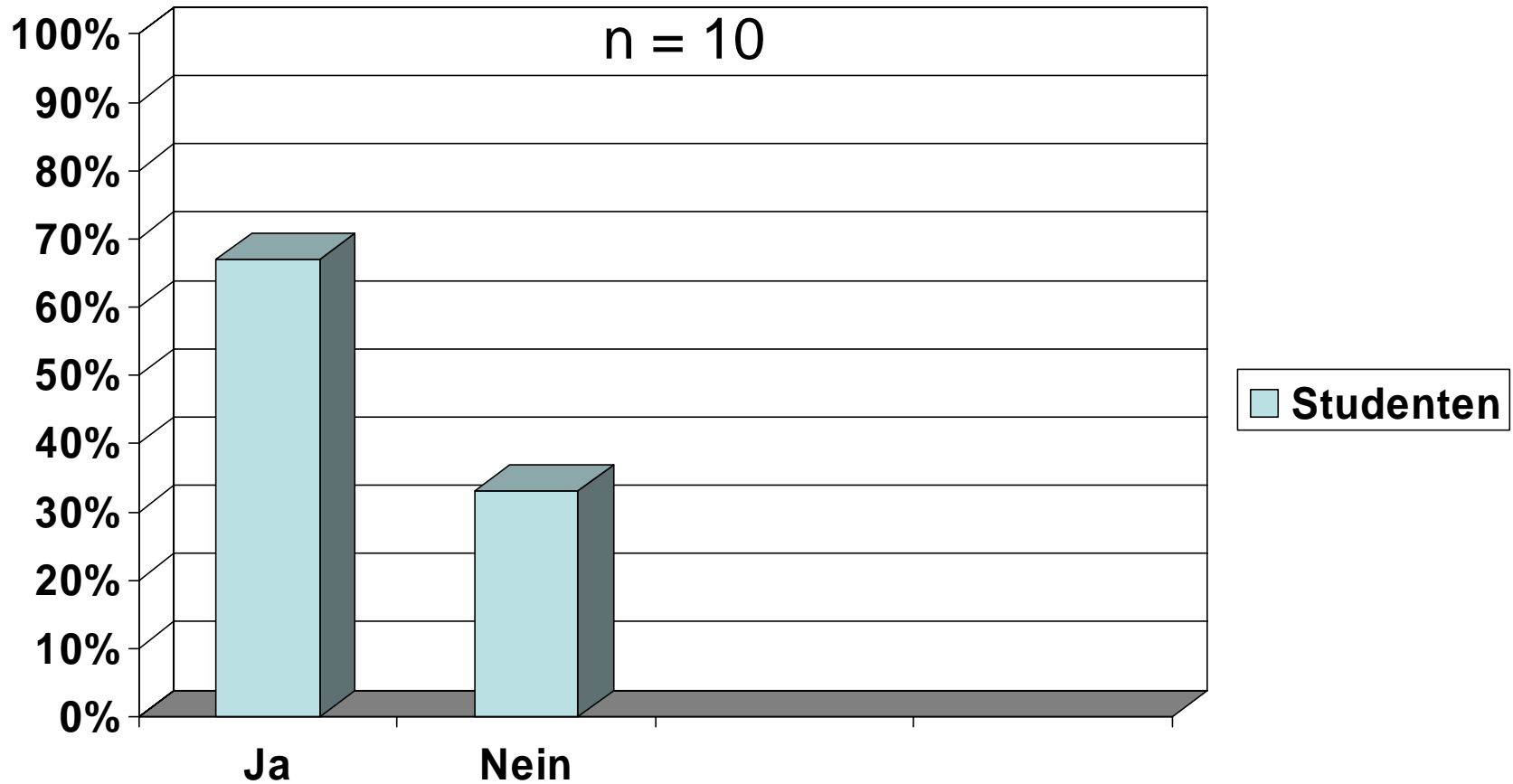
Anzahl der abgegebenen Bögen: 9

Beteiligung: 90%

War Ihnen der Inhalt der Lehrveranstaltung vor Seminarbeginn bekannt ?

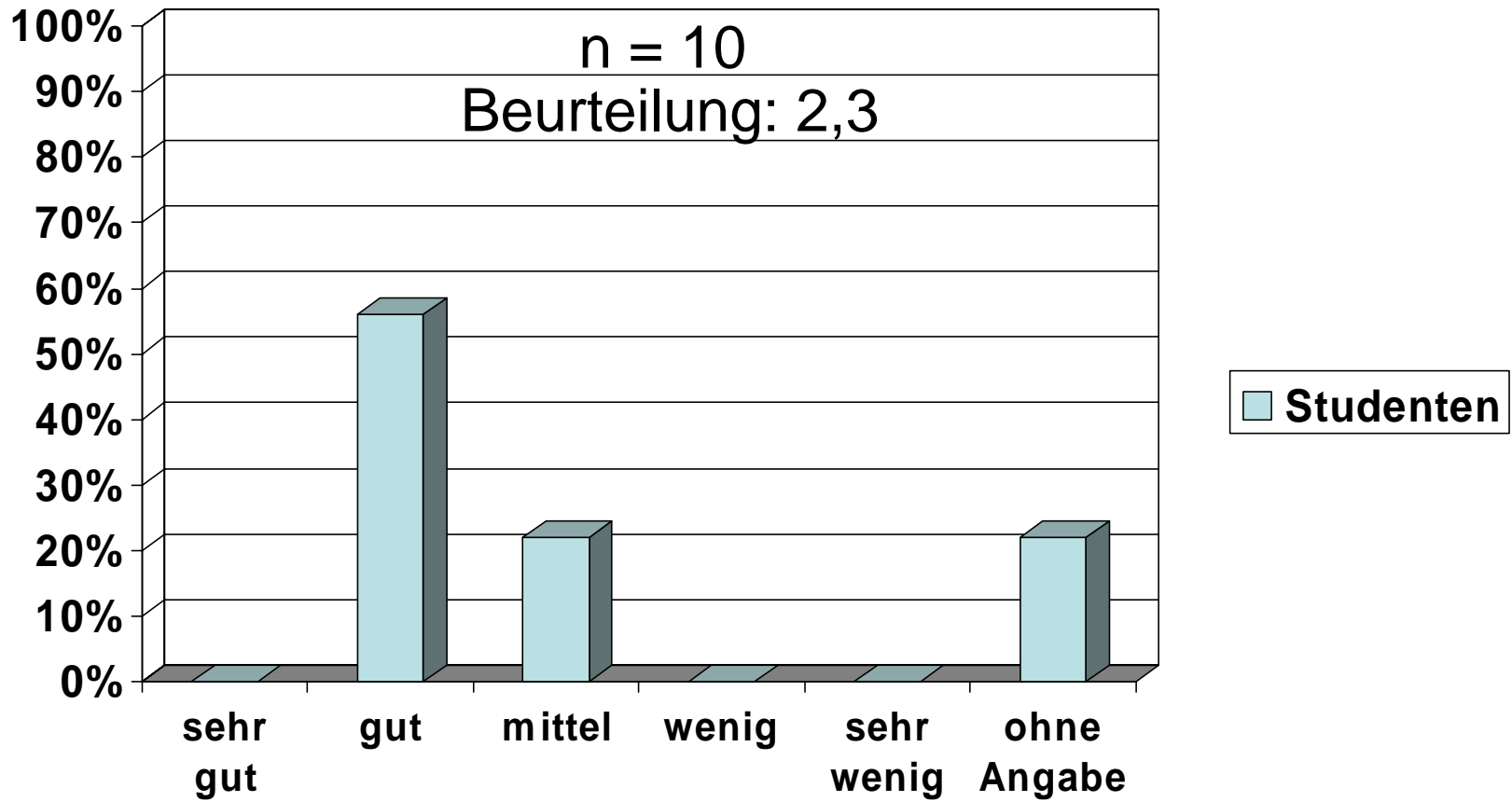


Wurden am Anfang des Seminars konkrete Lernziele formuliert ?

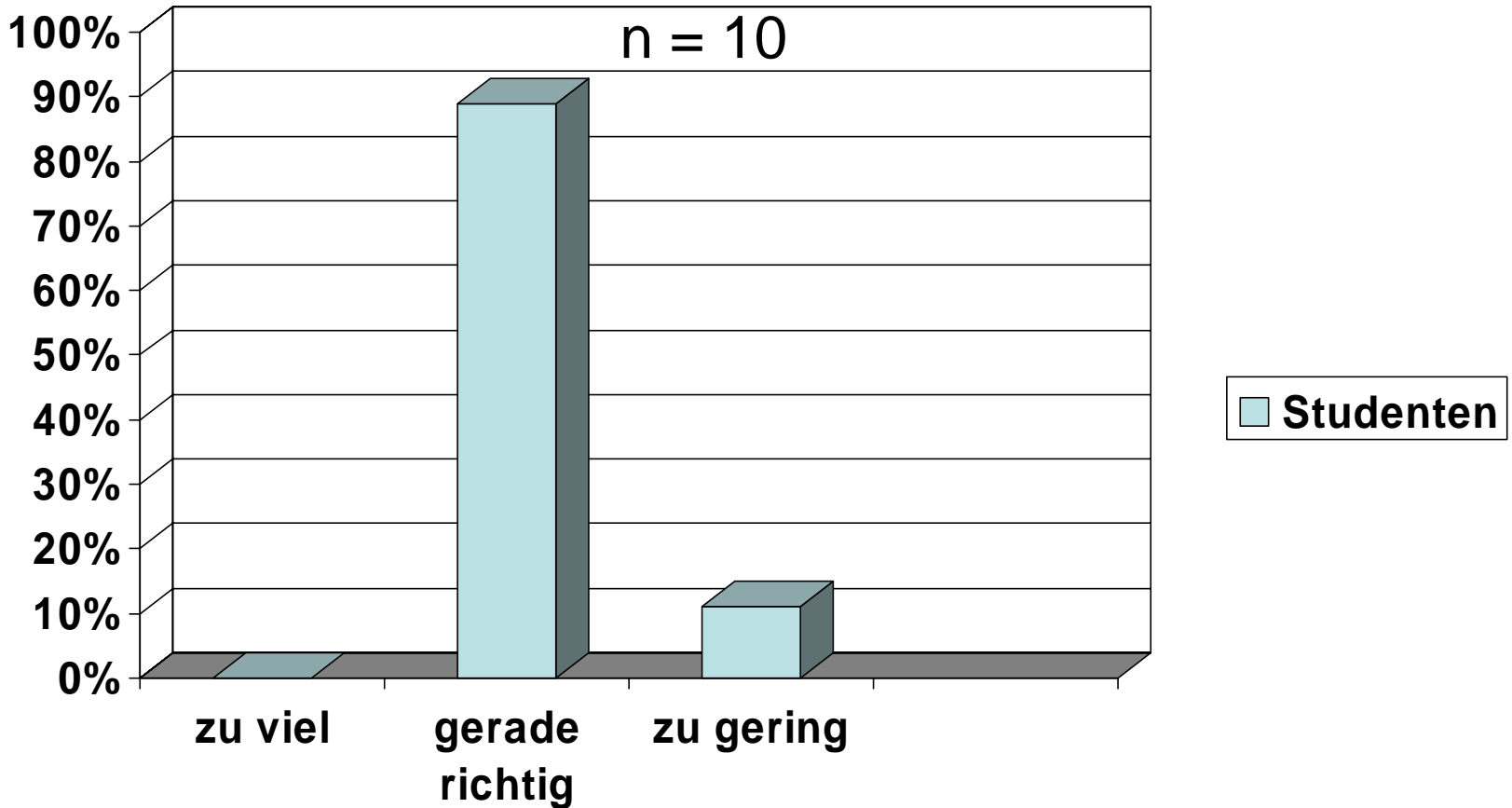


Wurden die Lernziele erreicht ?

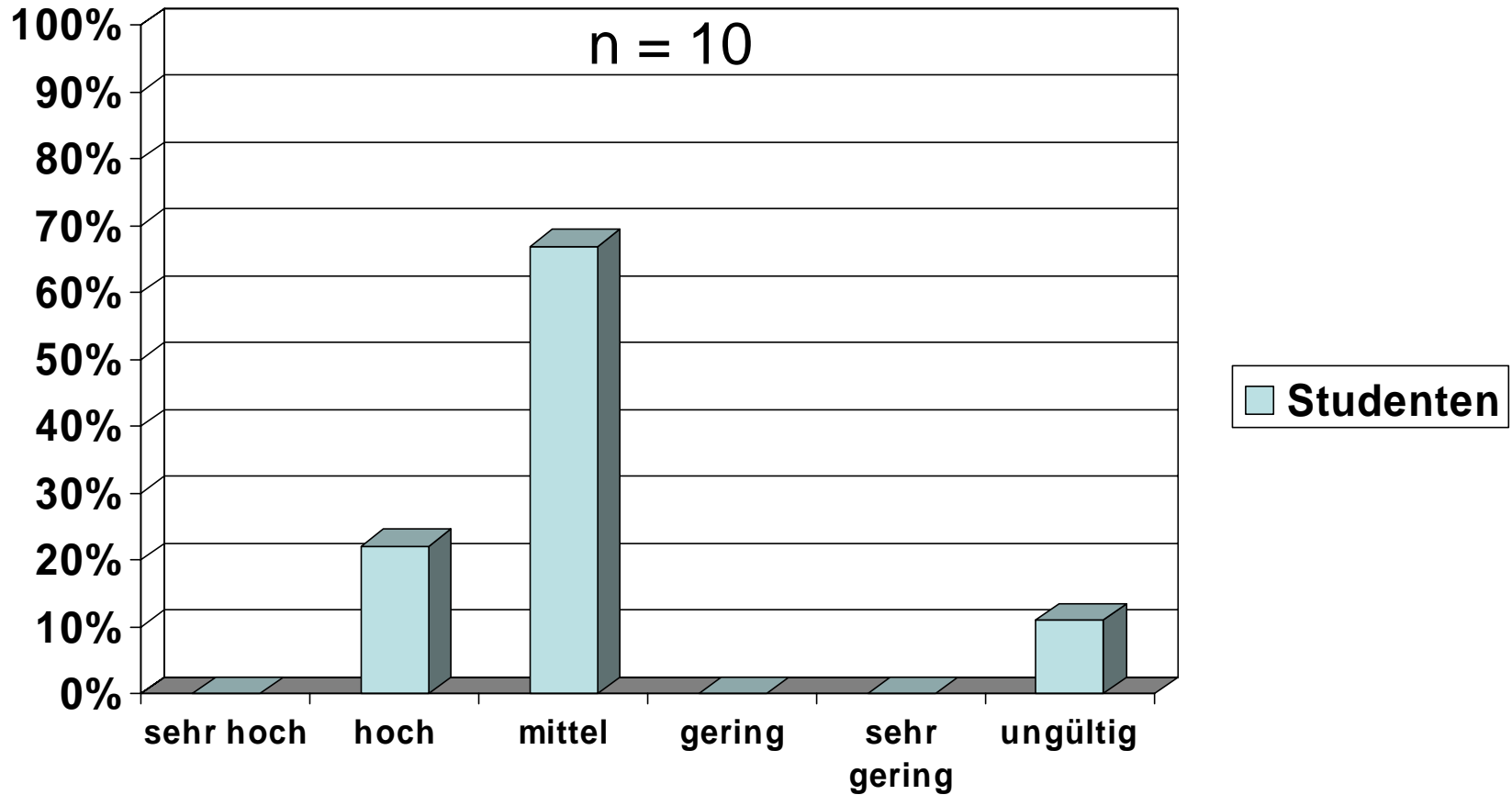
Skala von 1 (sehr gut) bis 5 (sehr wenig)



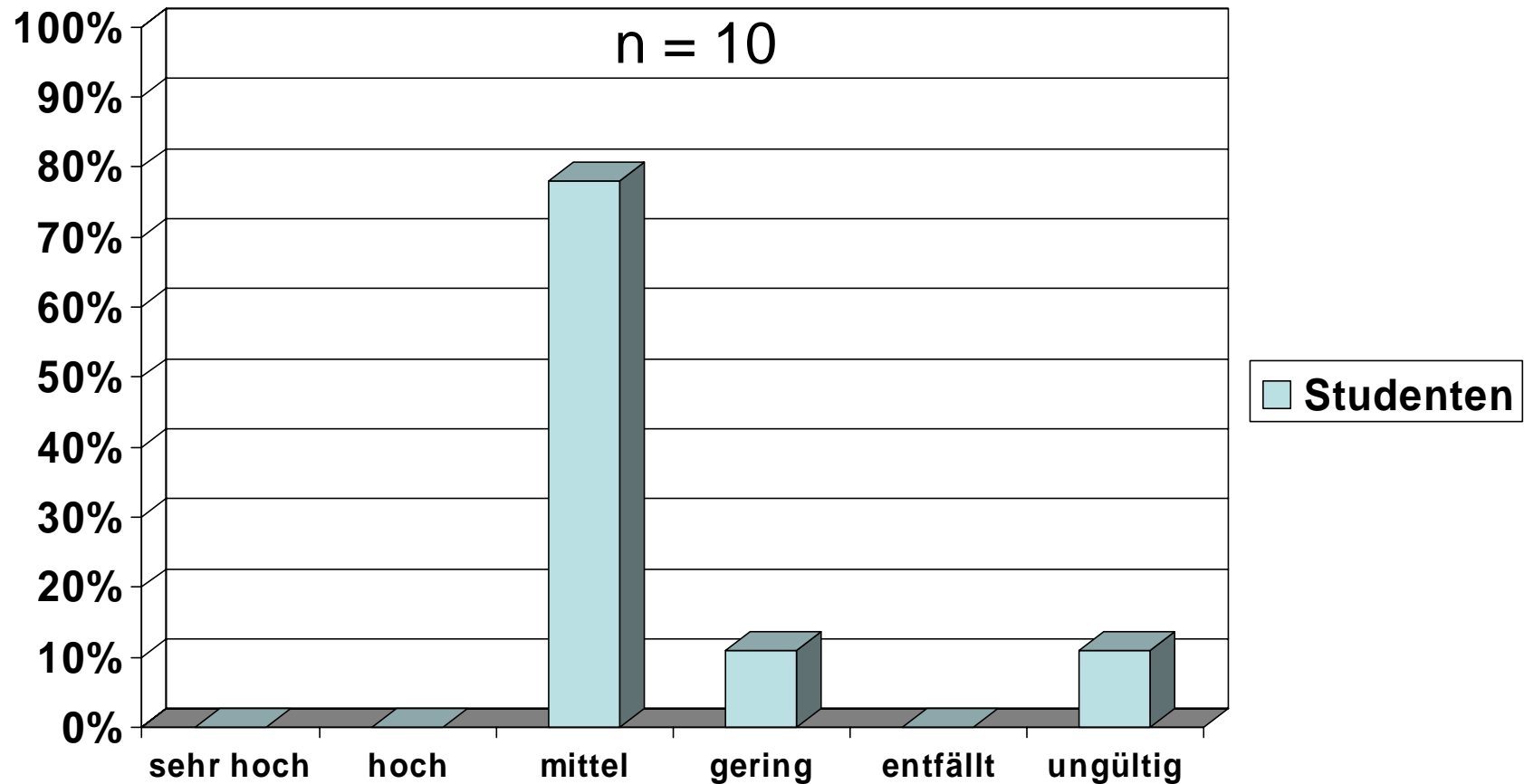
War der zeitliche Umfang der Lehrveranstaltung dem Thema angemessen ?



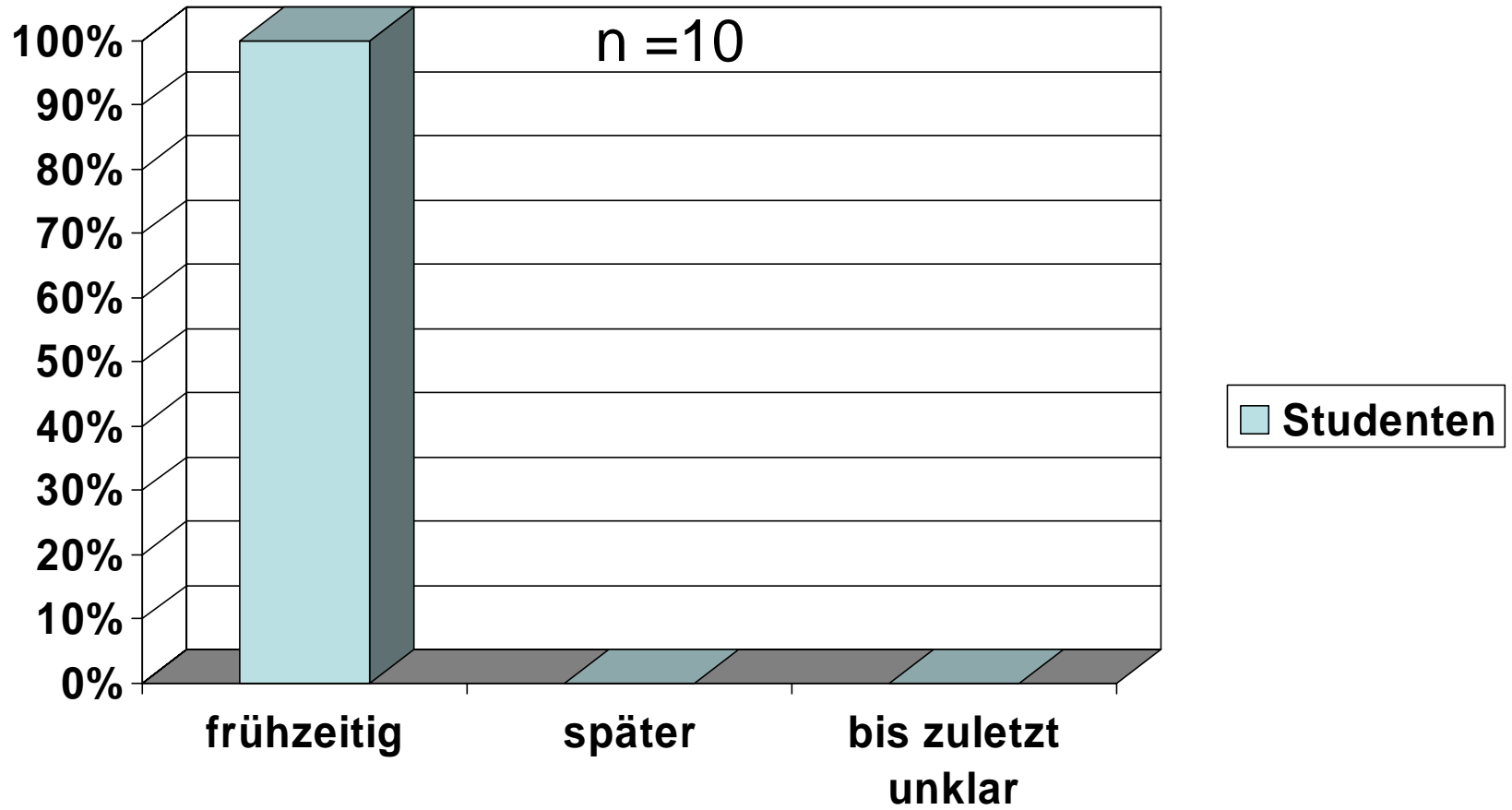
Wie beurteilen Sie das Niveau der Lehrveranstaltung ?



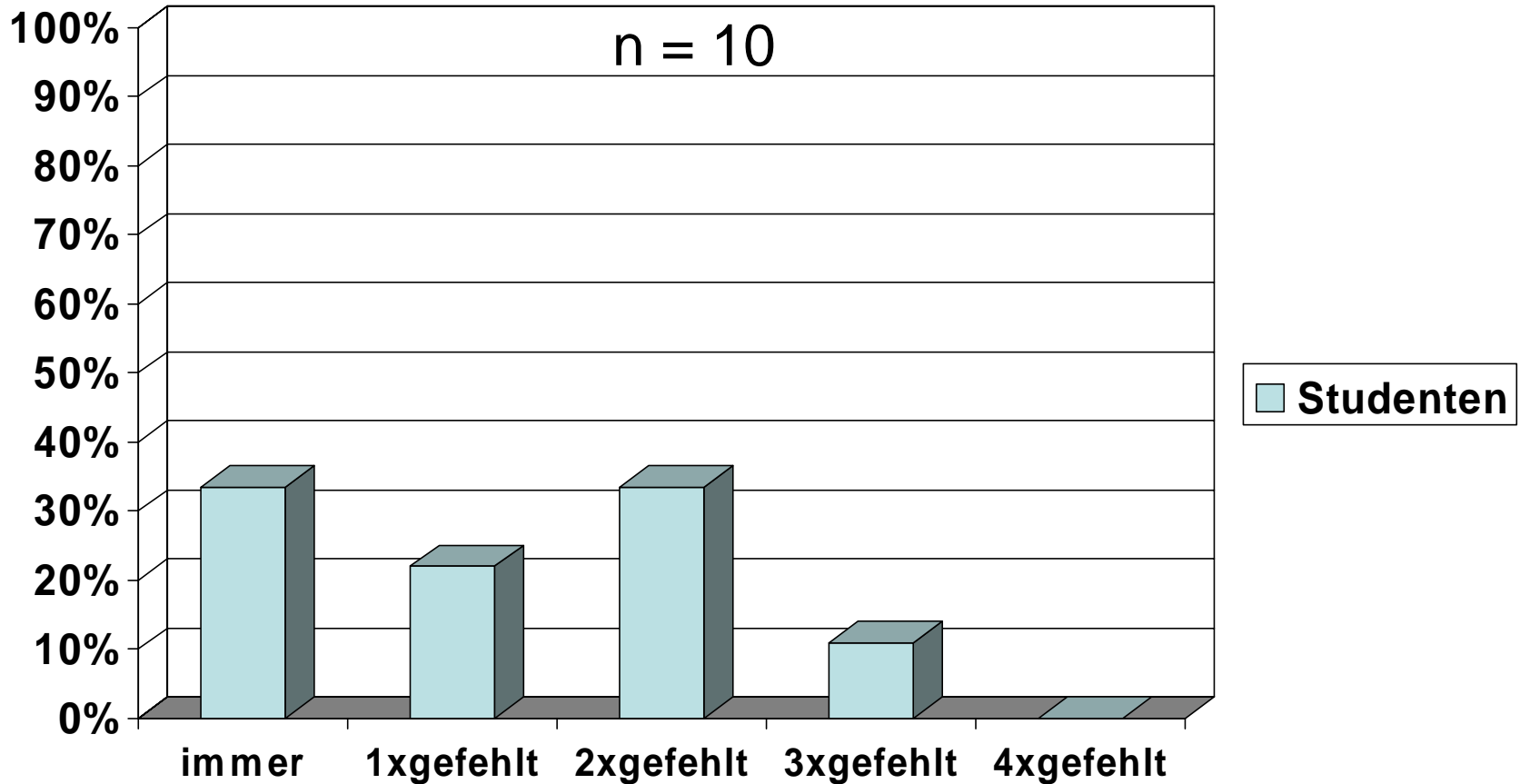
Wie hoch war der für den Leistungsnachweis geforderte Arbeitsaufwand ?



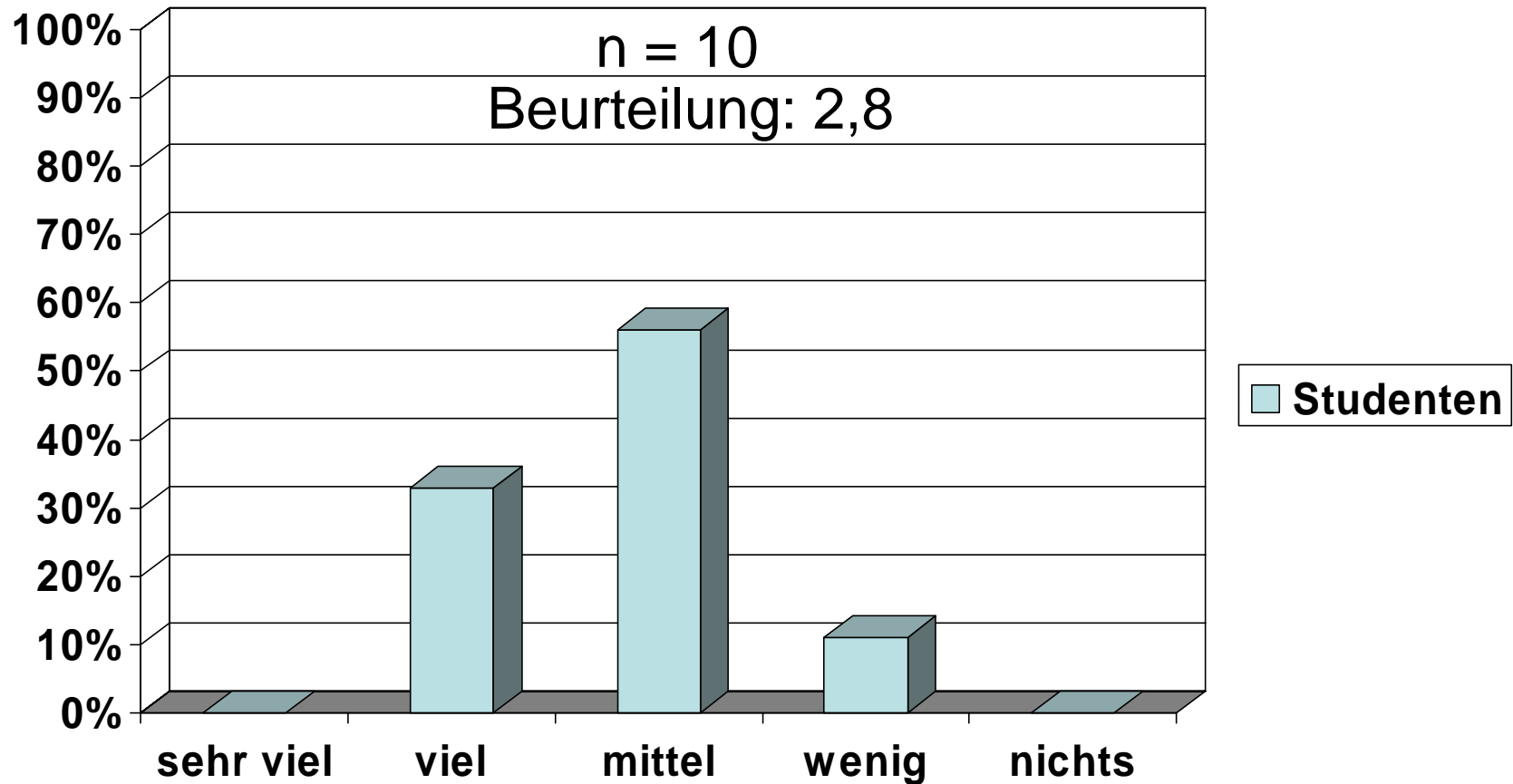
Waren die Kriterien für die Scheinvergabe geklärt ?



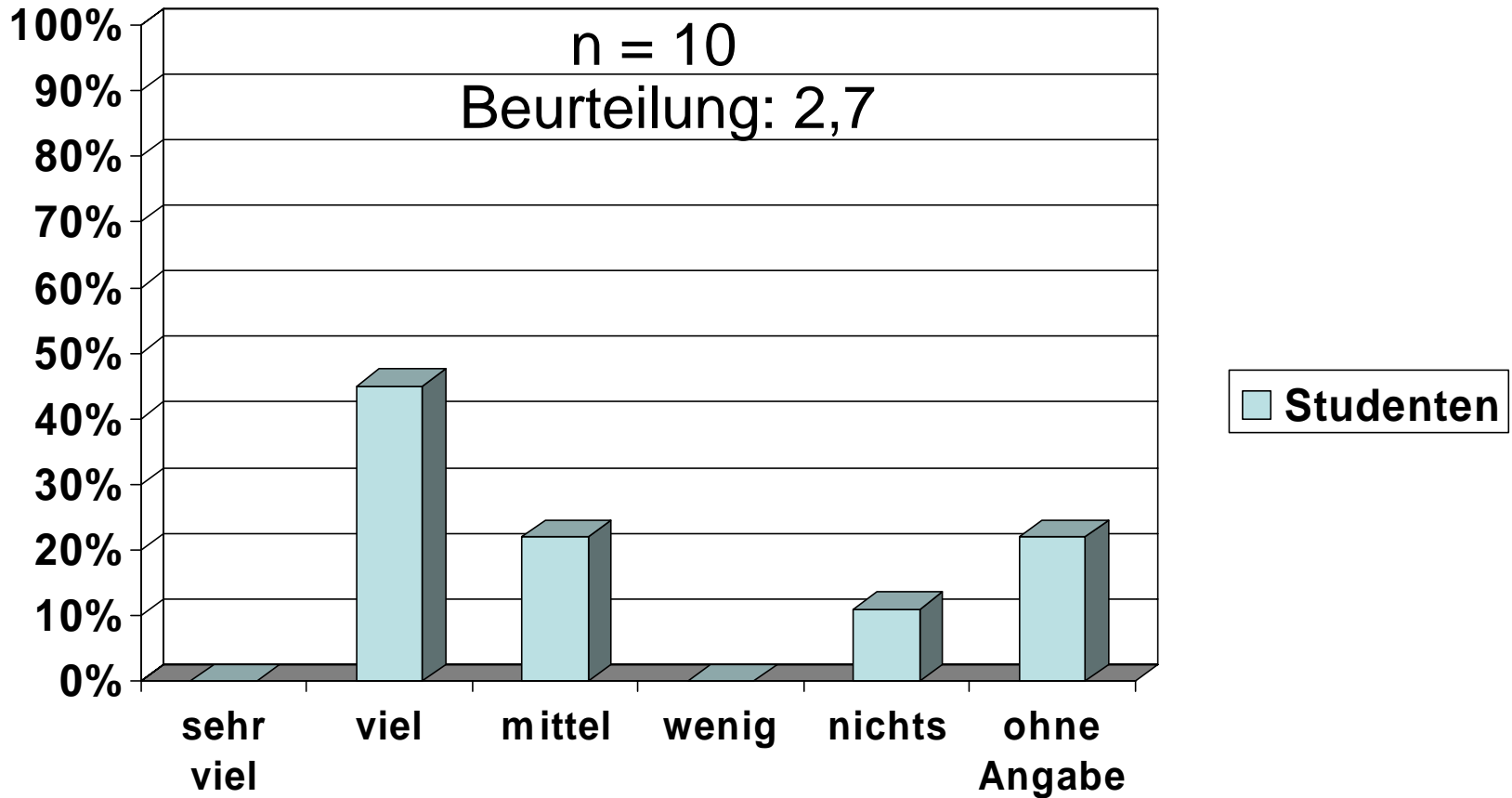
Konnten sie an dem Seminar regelmäßig teilnehmen ?



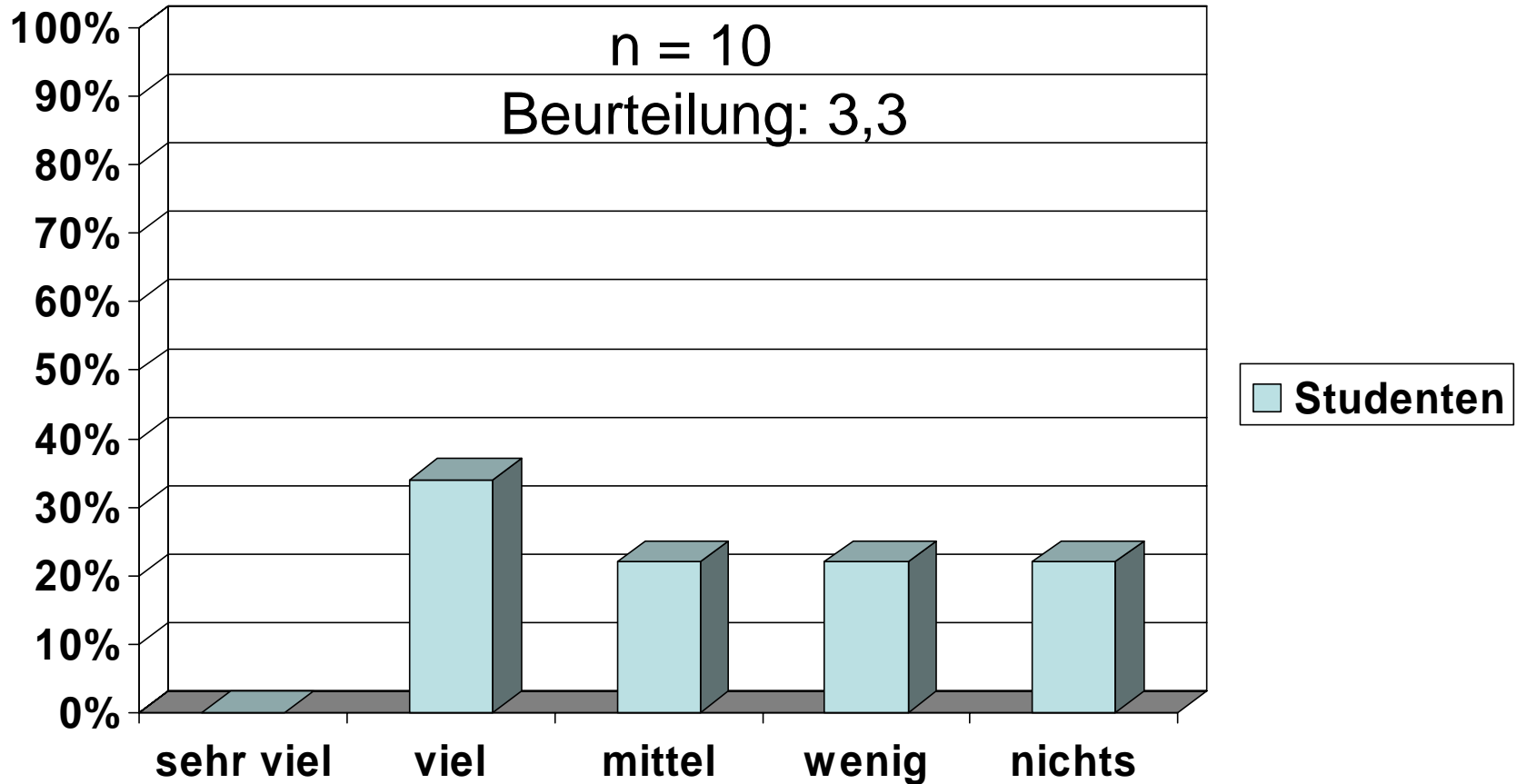
Wieviel haben Sie in diesem Seminar gelernt für die persönliche Entwicklung ? Skala 1 bis 5



Wieviel haben sie in diesem Seminar gelernt für das Examen ? Skala von 1 bis 5

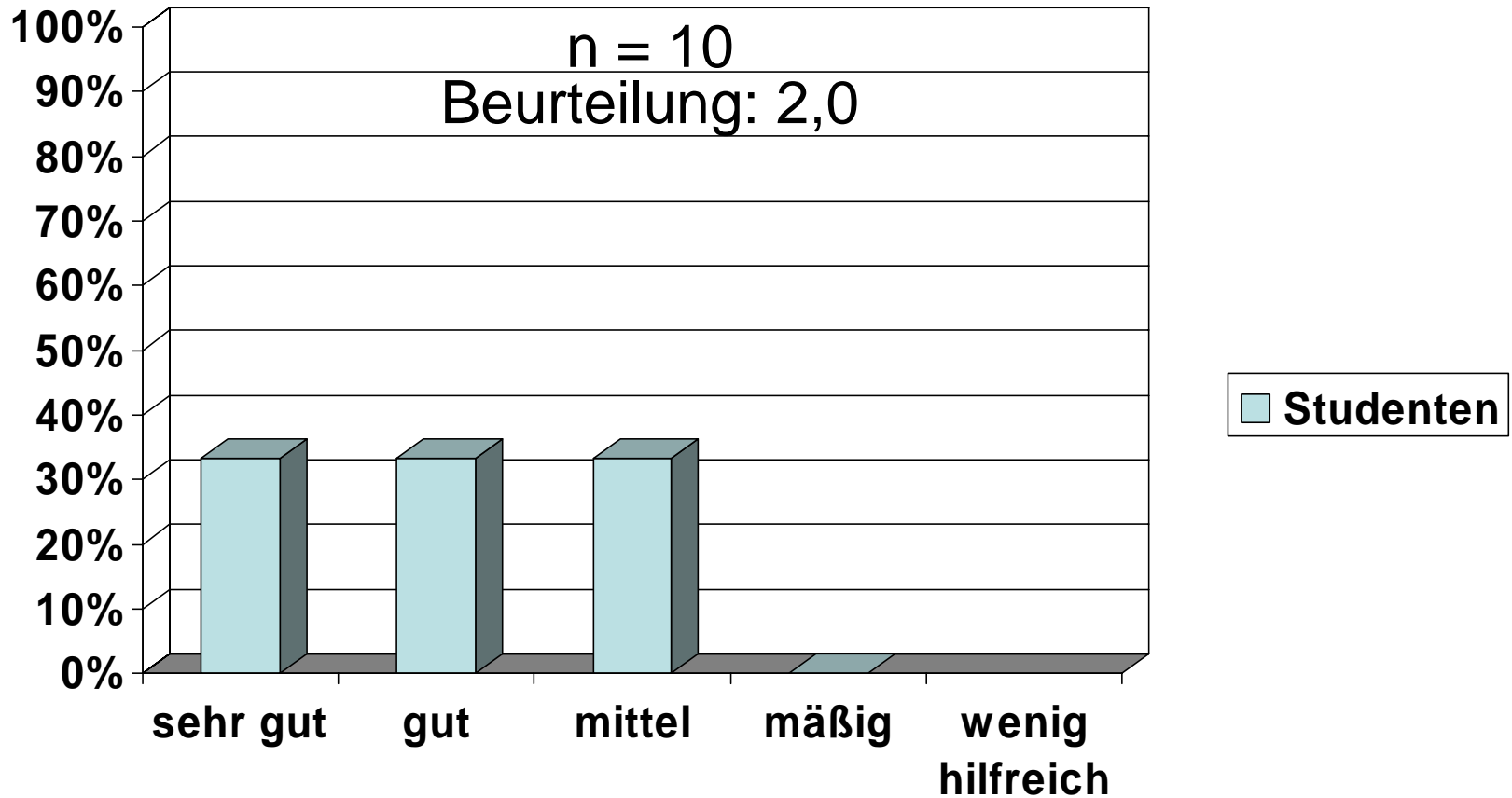


Wieviel haben Sie in diesem Seminar gelernt für den späteren Beruf ? Skala 1 bis 5



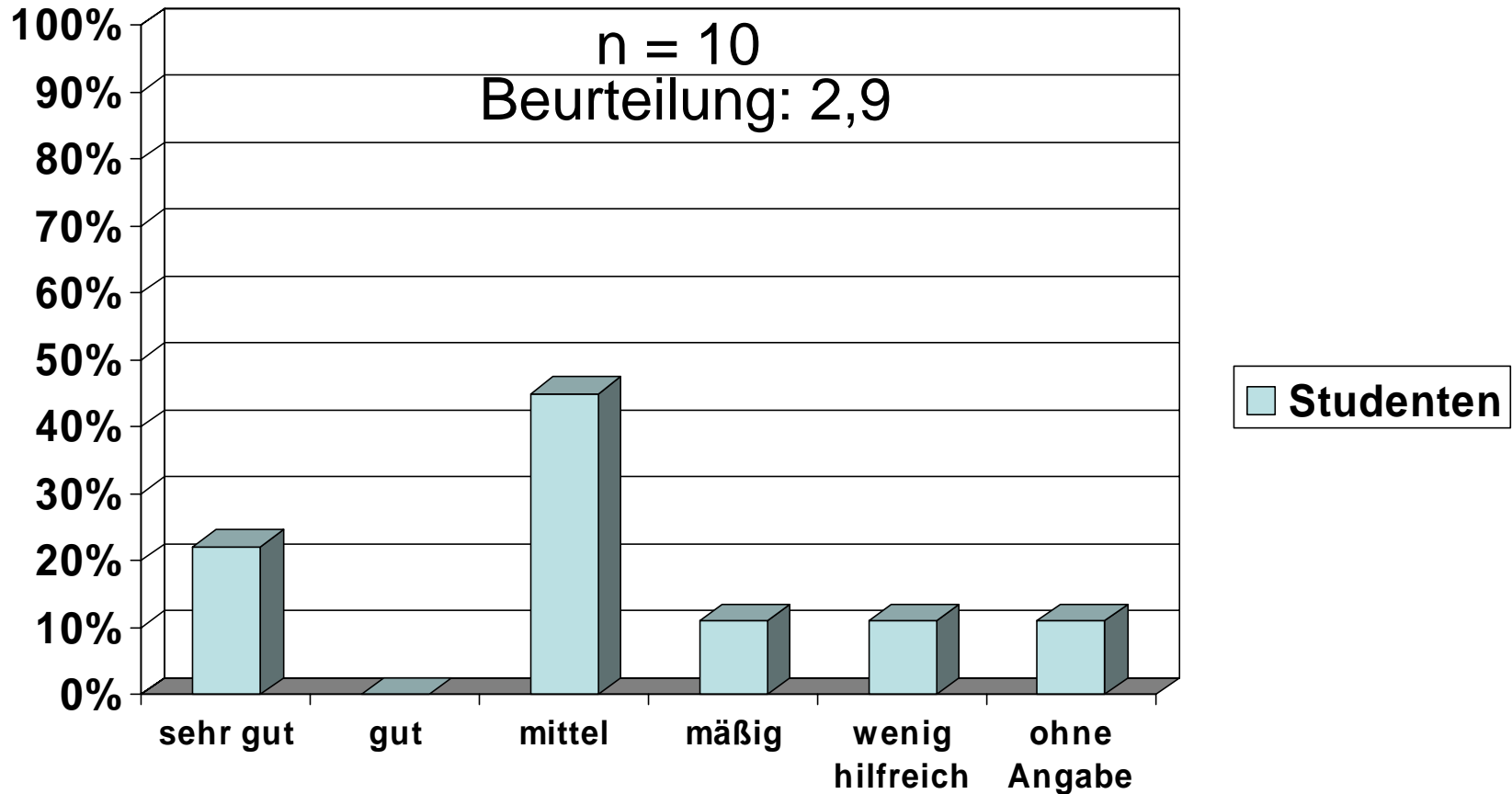
Wie gelungen war die Auswahl und Abfolge der Inhalte ?

Skala 1 bis 5

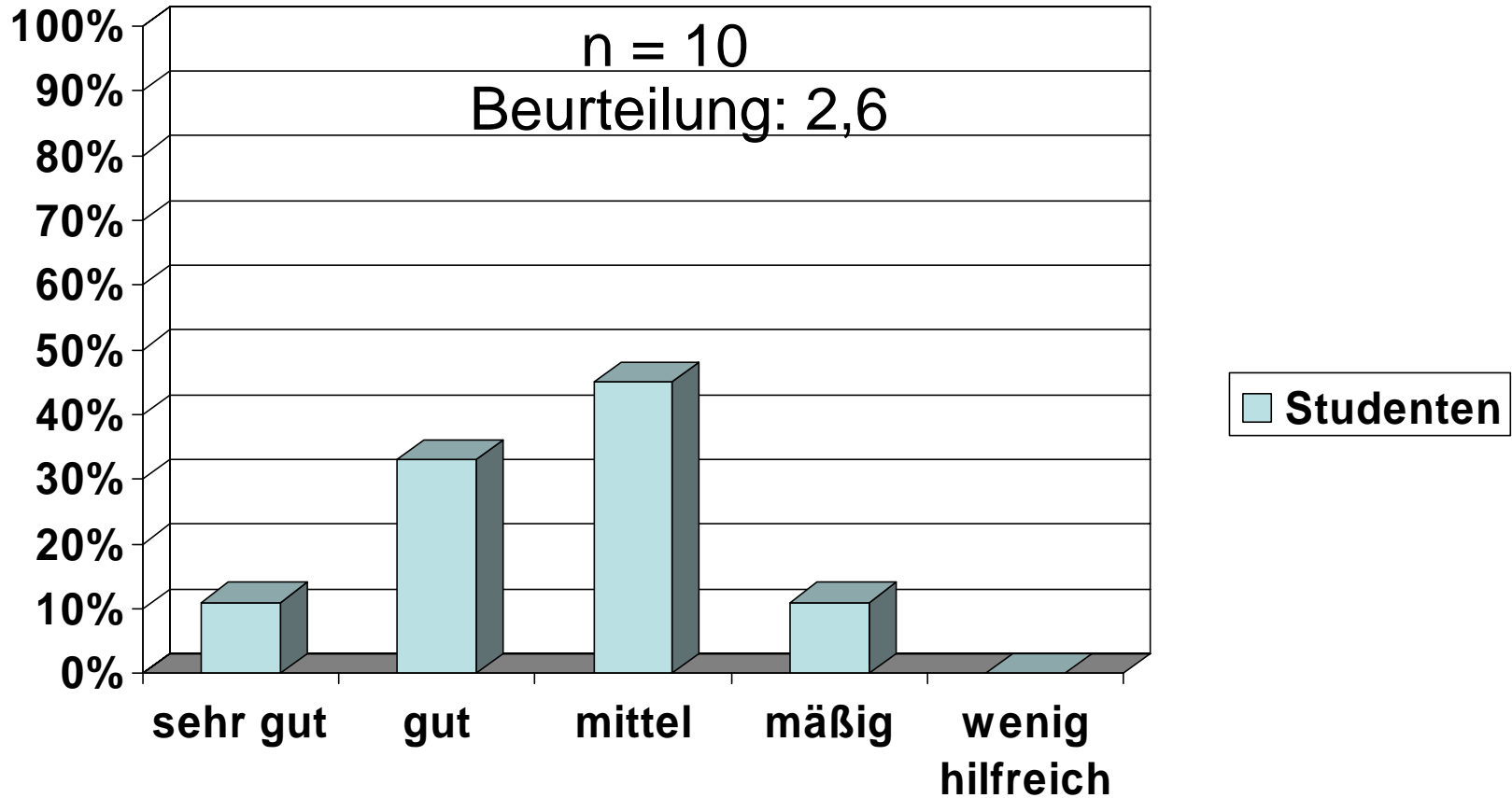


Wie hilfreich waren die Literaturempfehlungen ?

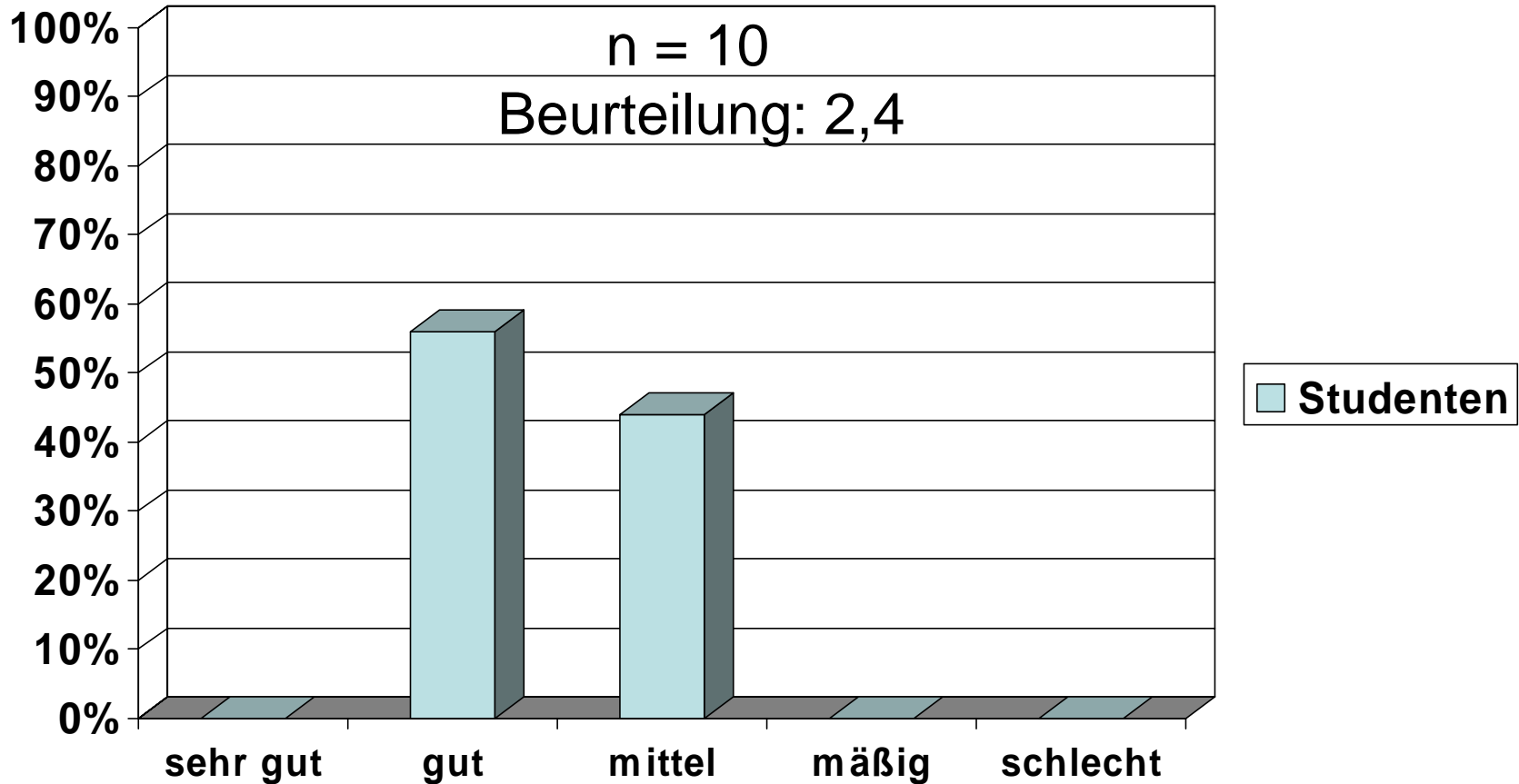
Skala 1 bis 5



Wie hilfreich beurteilen Sie die vorhandenen Arbeitsmaterialien ? Skala 1 bis 5

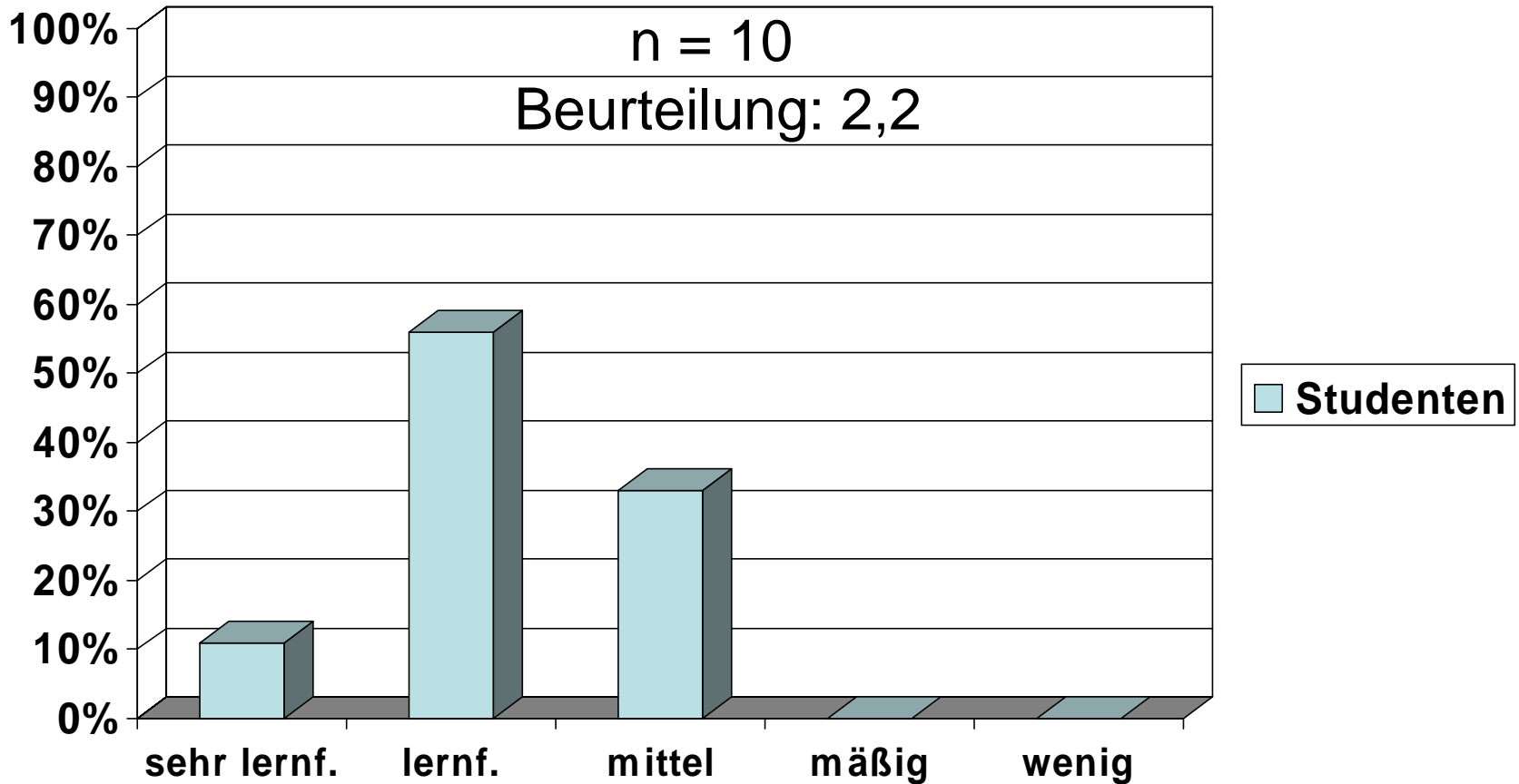


Wie war die Lehrperson vorbereitet ?



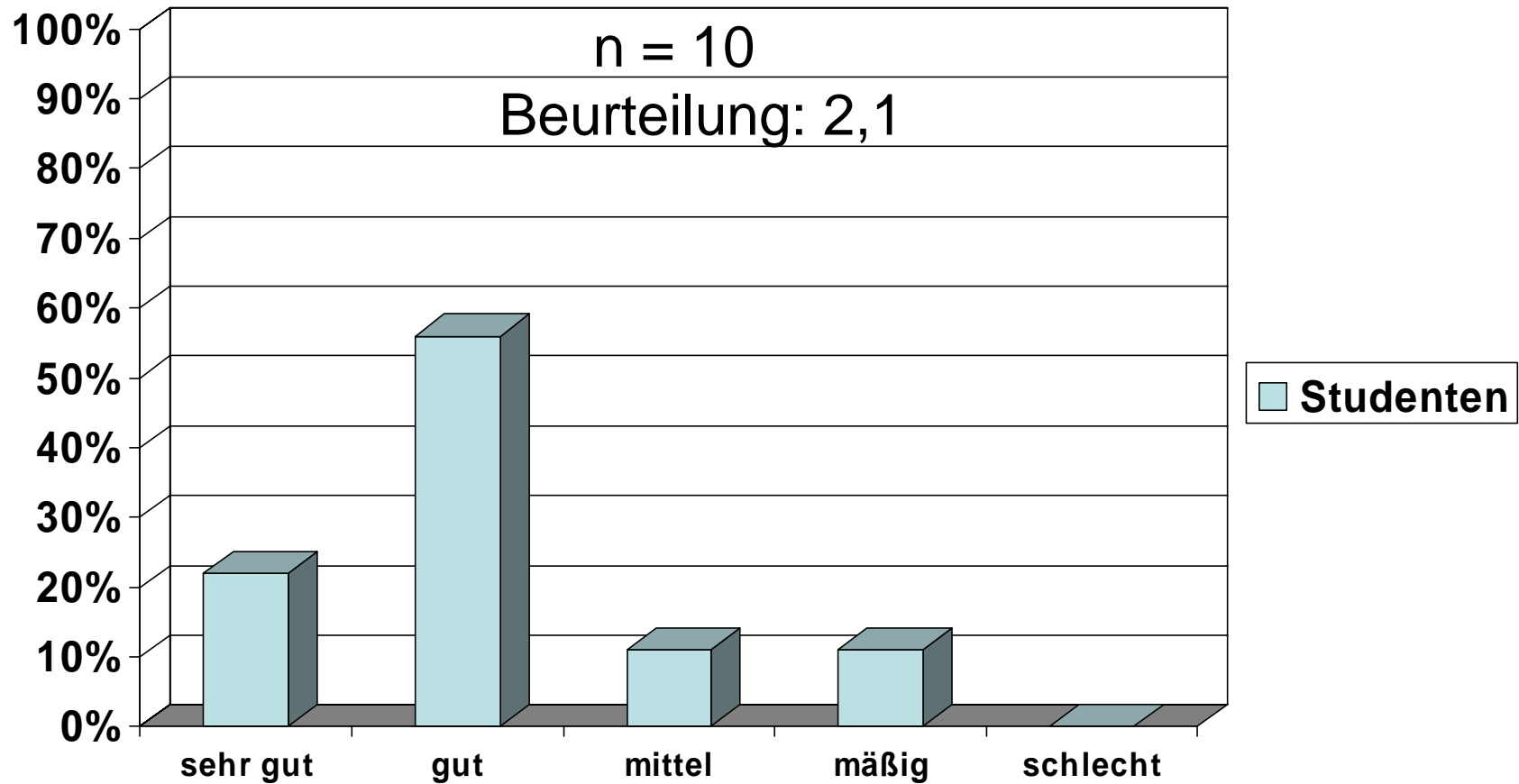
Wie gestaltete die Lehrperson den Unterricht ?

Skala 1-5 von sehr lernfördernd bis wenig lernfördernd



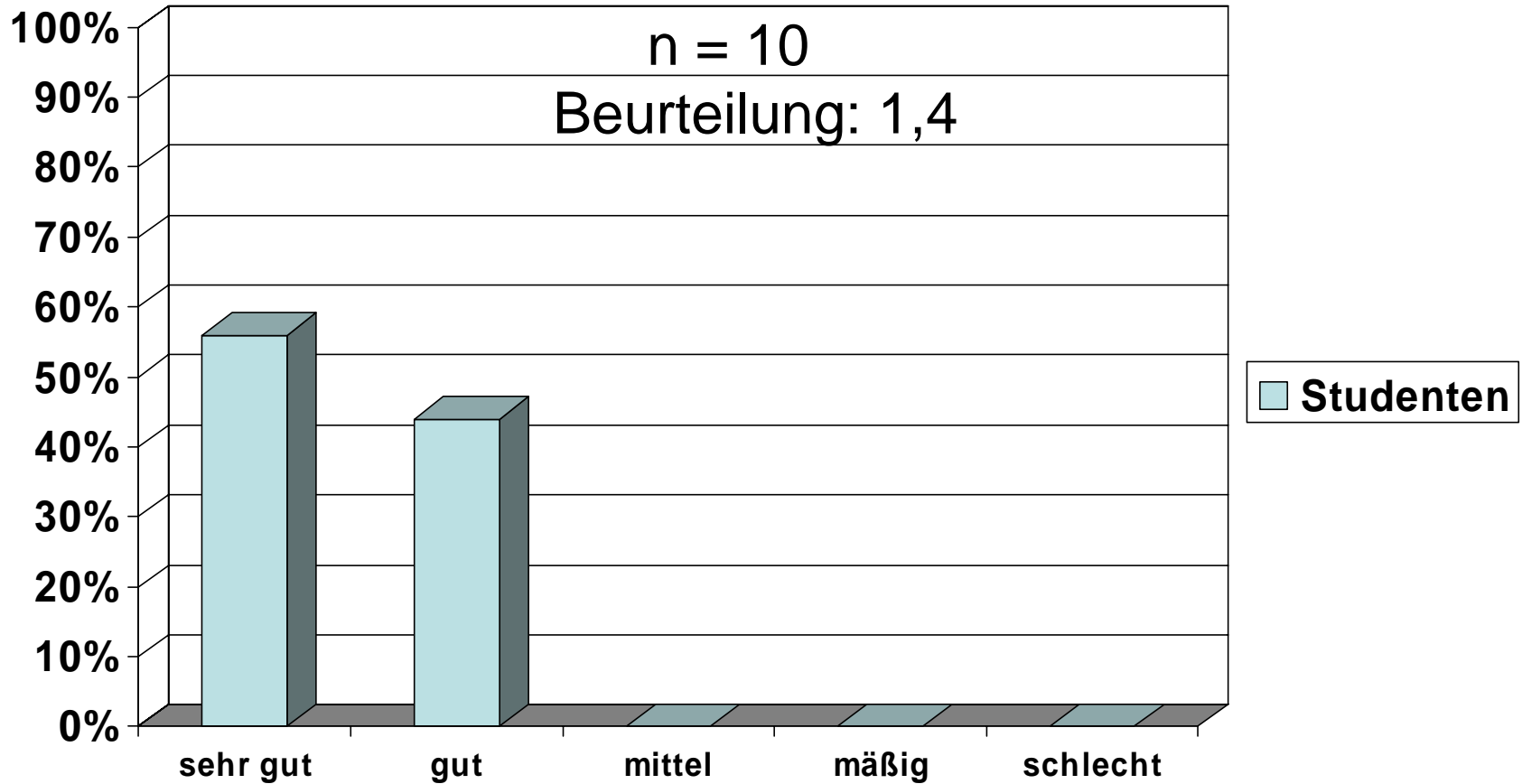
Wie war das Engagement der Lehrperson ?

Skala 1 bis 5



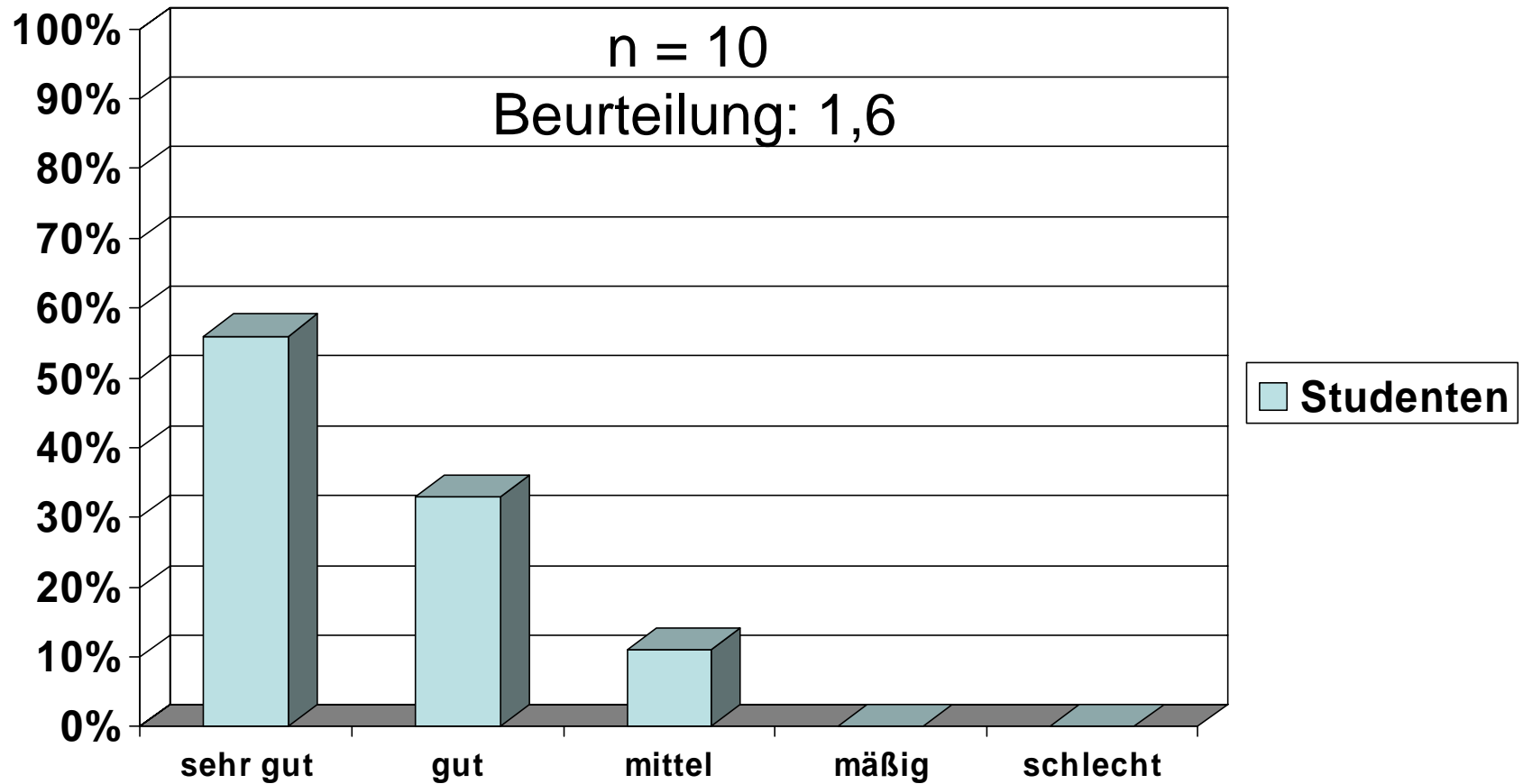
Wie beurteilen Sie das Fachwissen der Lehrperson ?

Skala 1 bis 5

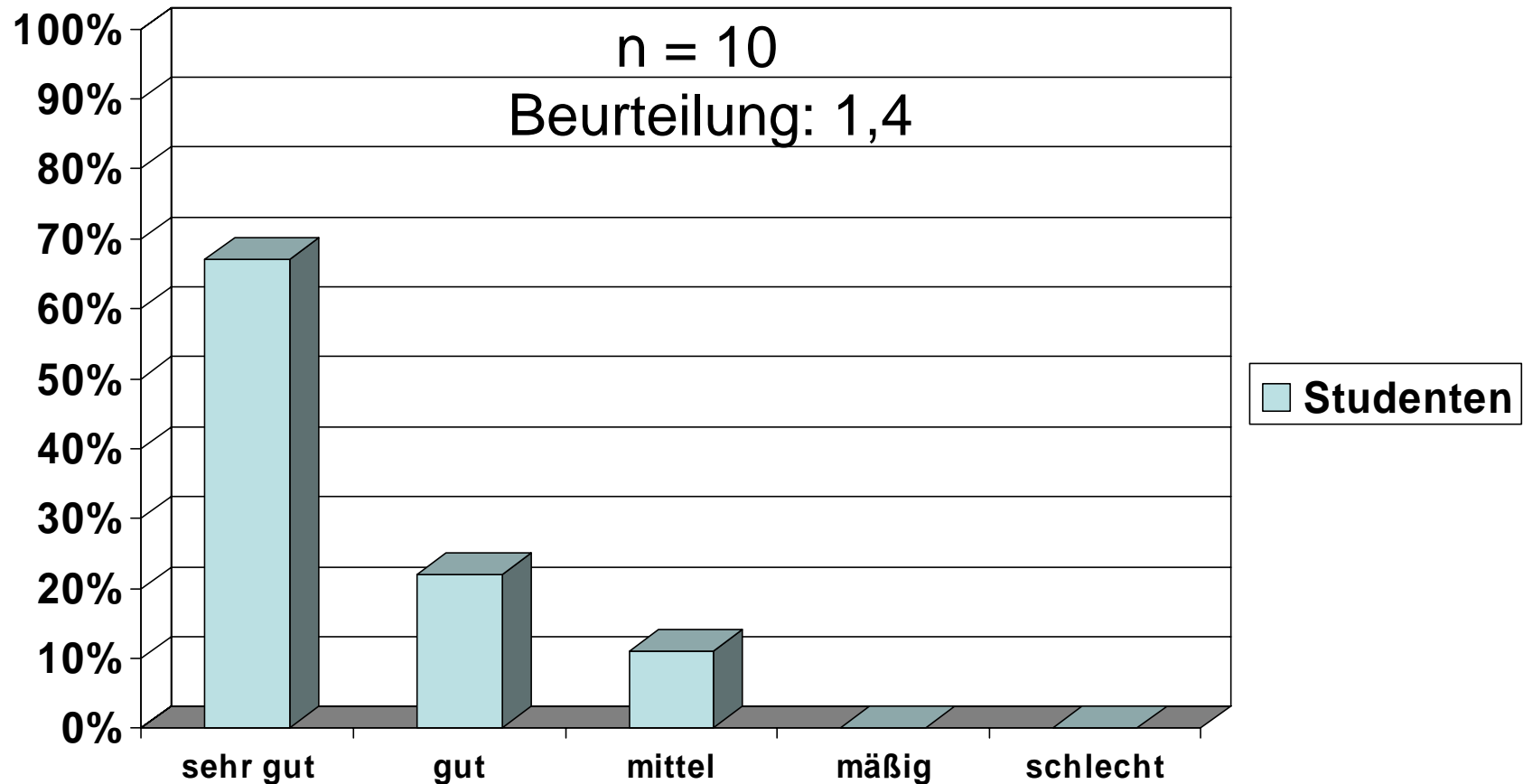


Wie zufriedenstellend ging die Lehrperson auf Fragen ein ?

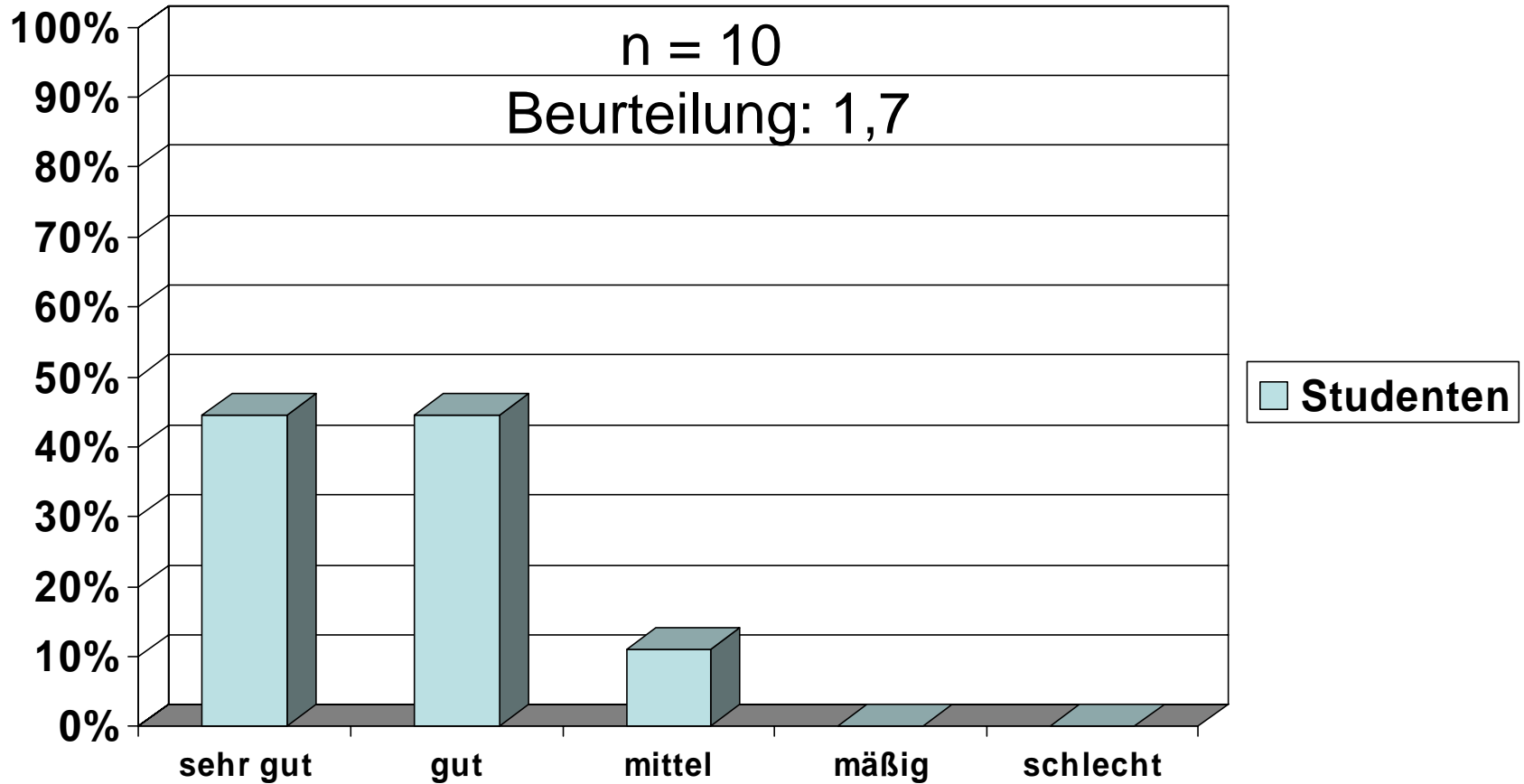
Skala 1 bis 5



Bot sich ausreichend Gelegenheit mit der Lehrperson zu diskutieren ? Skala 1 bis 5

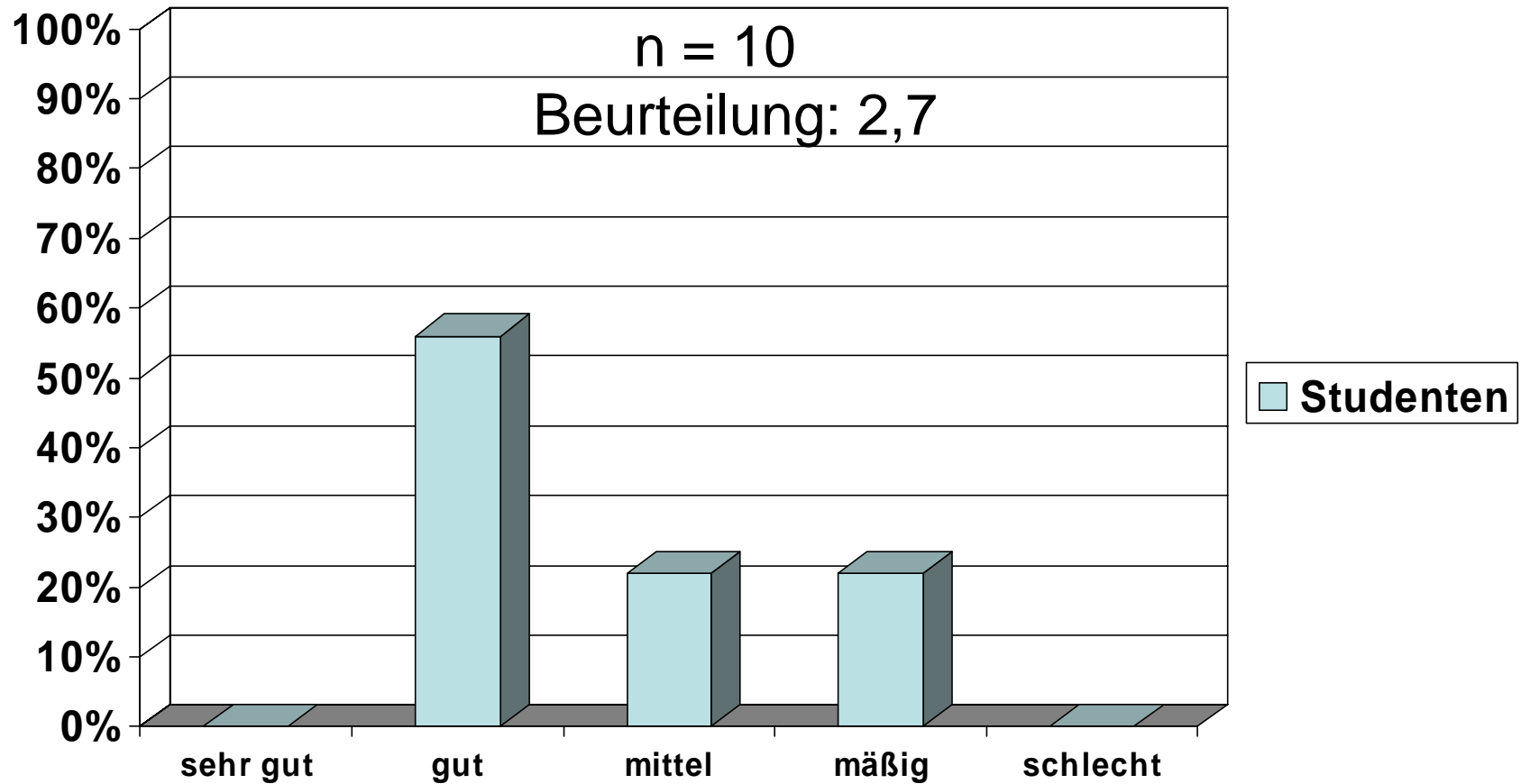


Bestand mit der Lehrperson ein guter Kontakt ?



Wie beurteilen Sie die Organisation des Unterrichts ?

Skala 1 bis 5



Besonders gefallen hat mir am Seminar:

- ❖ Die Seminargröße von 10 Teilnehmern war sehr angenehm.
- ❖ Nette Atmosphäre, man konnte gut Fragen stellen
2x genannt
- ❖ Guter Überblick über EbM, Studien, Instrumente
- ❖ Angenehme Arbeitsatmosphäre
- ❖ Kleine Gruppe

Nicht gefallen hat am Seminar:

- ❖ Dass ständig Zeit fehlte, nächstes Mal besseres Zeitmanagement
- ❖ Durch entstandene Diskussionen entstand oft Zeitdruck für die Referenten.

Ich hätte mir gewünscht, dass folgende Aspekte
mehr Gewicht gehabt hätten:

❖ Hier gab es keine Anmerkungen

Anmerkungen:

- ❖ Es wäre hilfreich, dieses Seminar im früheren Fachsemester anzubieten.
- ❖ Ich finde, dass zu oft Flip Chart- oder Metaplan Papier verbraucht wird, wo man eigentlich klassisch das Whiteboard bzw. eine Tafel nutzen könnte. Es wurde zuviel Papier verschwendet.
- ❖ Bitte früher diese Inhalte klarer in das Studium integrieren.
- ❖ Mir ist unklar, warum dieses Seminar „Pflege II“ heißt, wenn doch inhaltlich ein etwas anderes Thema , wenn auch auf Pflege bezogen, behandelt wird, nämlich die unterschiedlichen Studientypen...