

# Auswertung des Evaluationsbogens für das Seminar

Pflege III  
WS 09/10

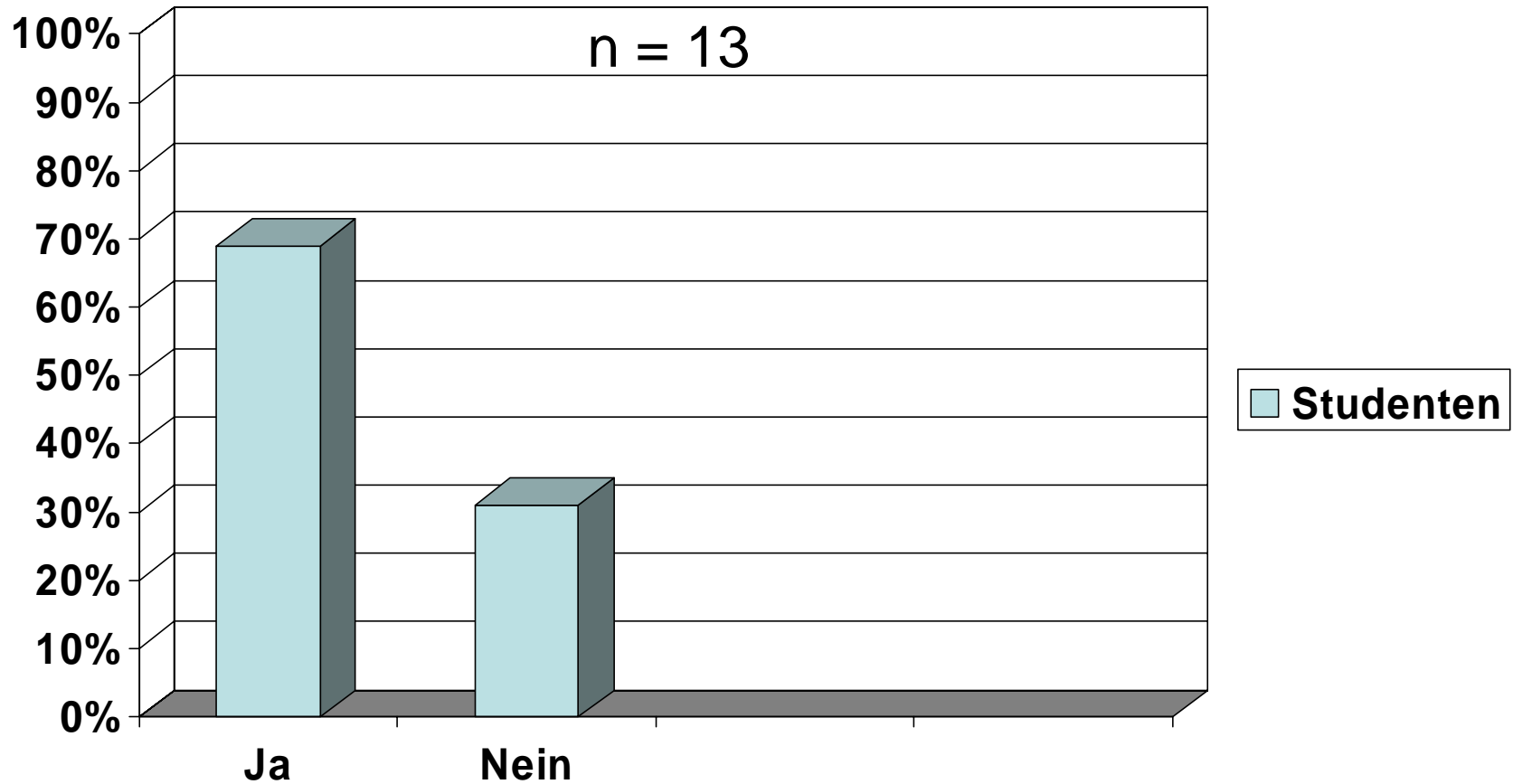
Anja Gerlach/Sascha Köpke

Seminar TeilnehmerInnen: 14

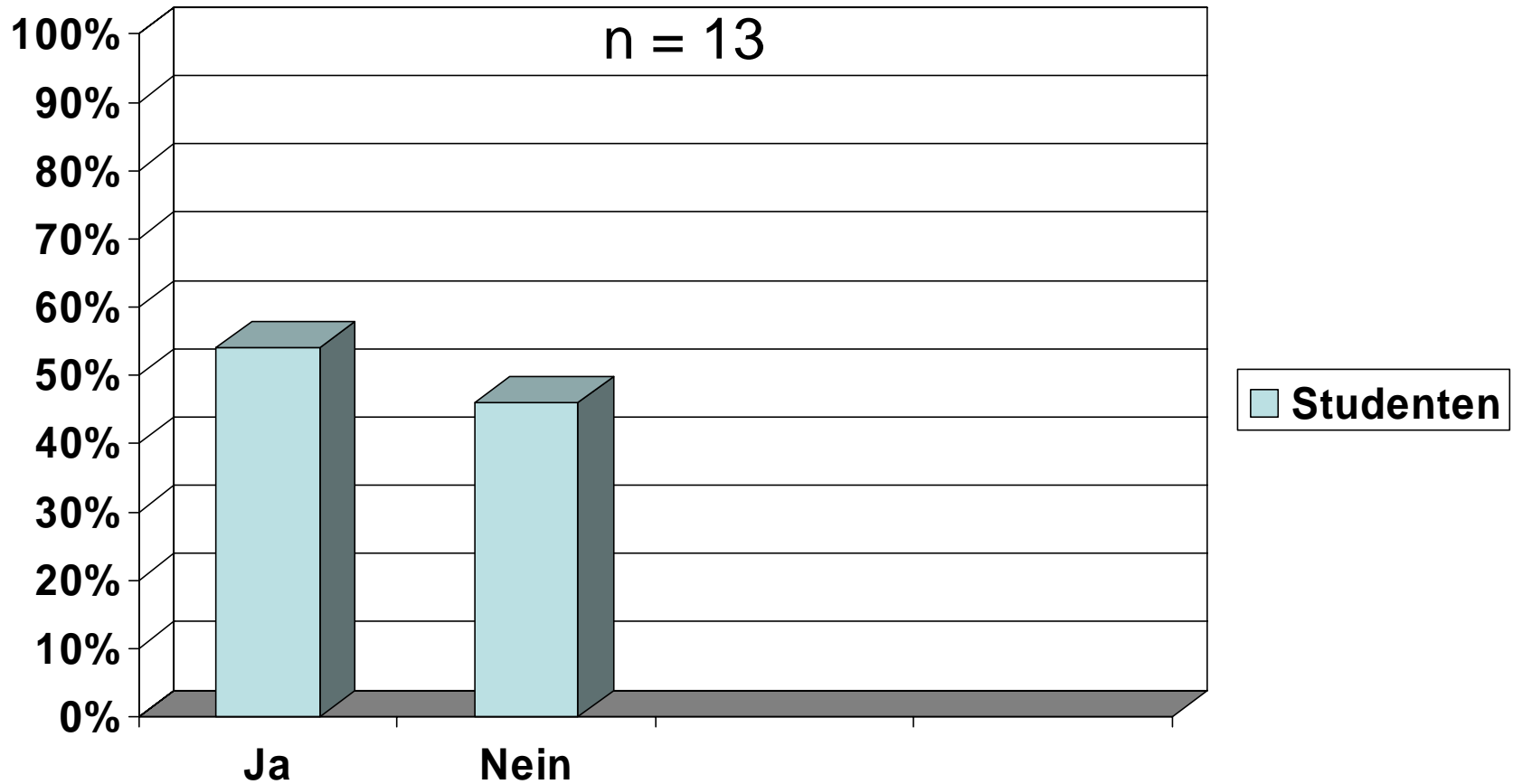
Anzahl der abgegebenen Bögen: 13

Beteiligung: 93%

# War Ihnen der Inhalt der Lehrveranstaltung vor Seminarbeginn bekannt ?

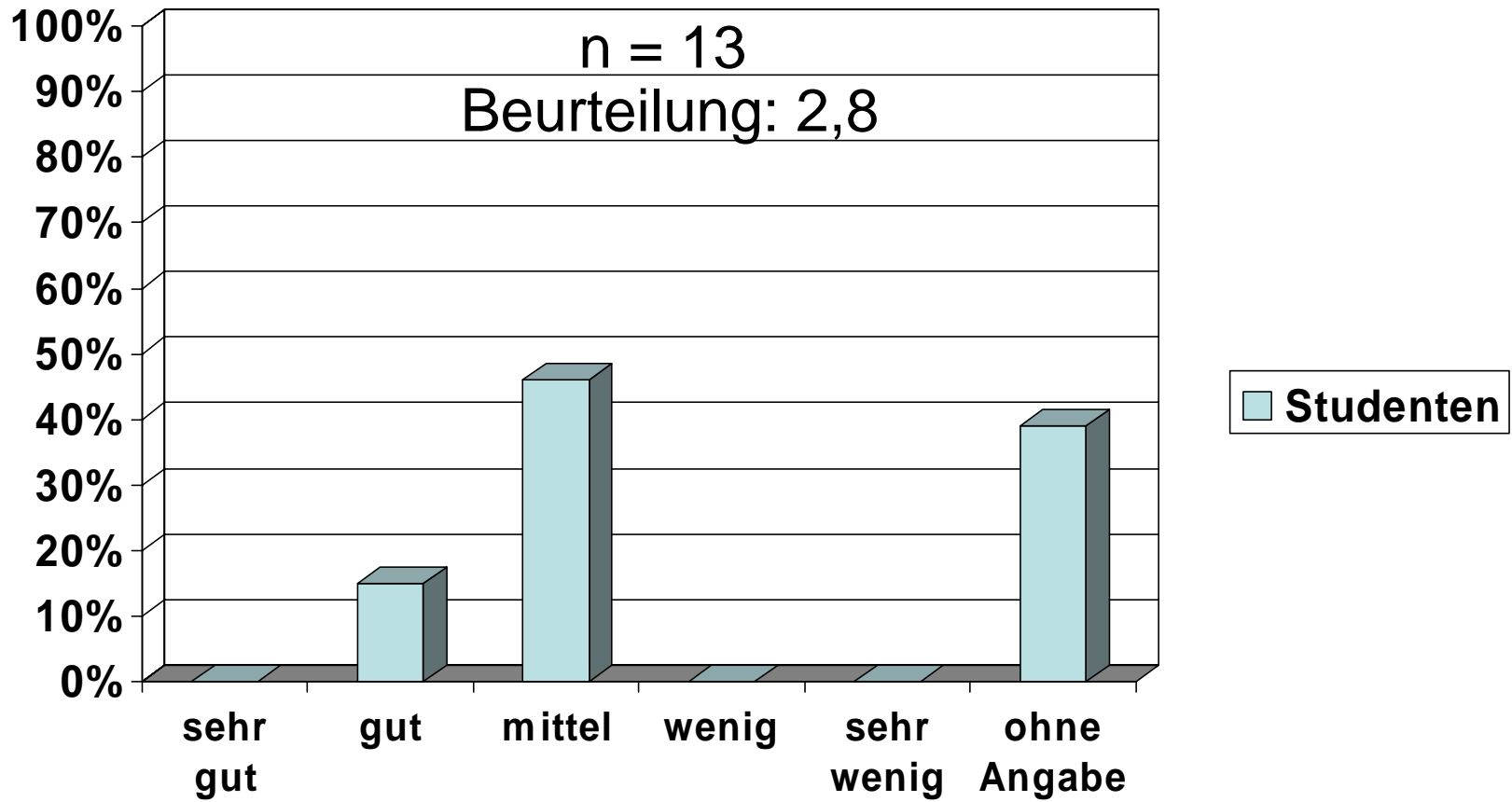


# Wurden am Anfang des Seminars konkrete Lernziele formuliert ?

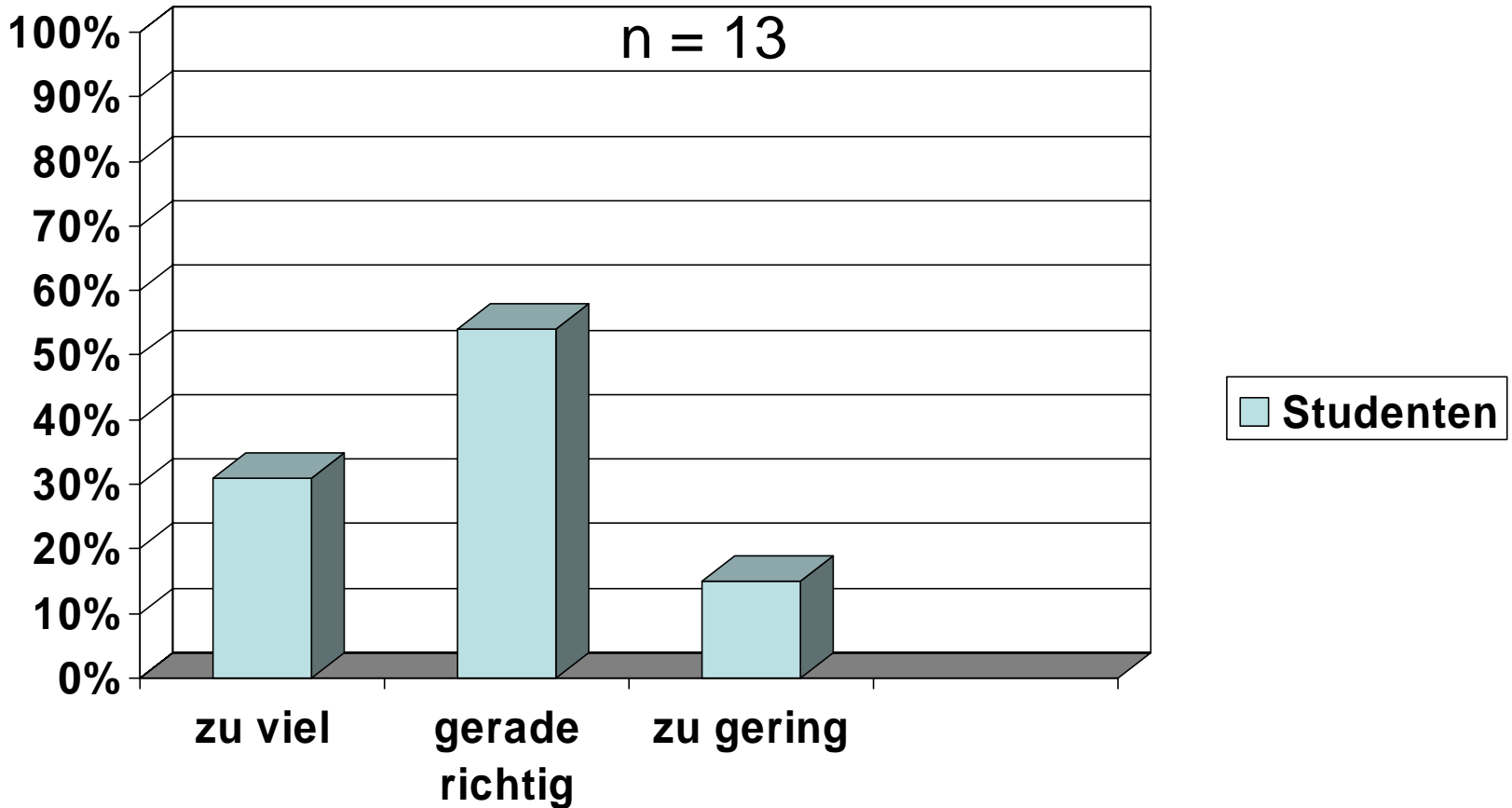


# Wurden die Lernziele erreicht ?

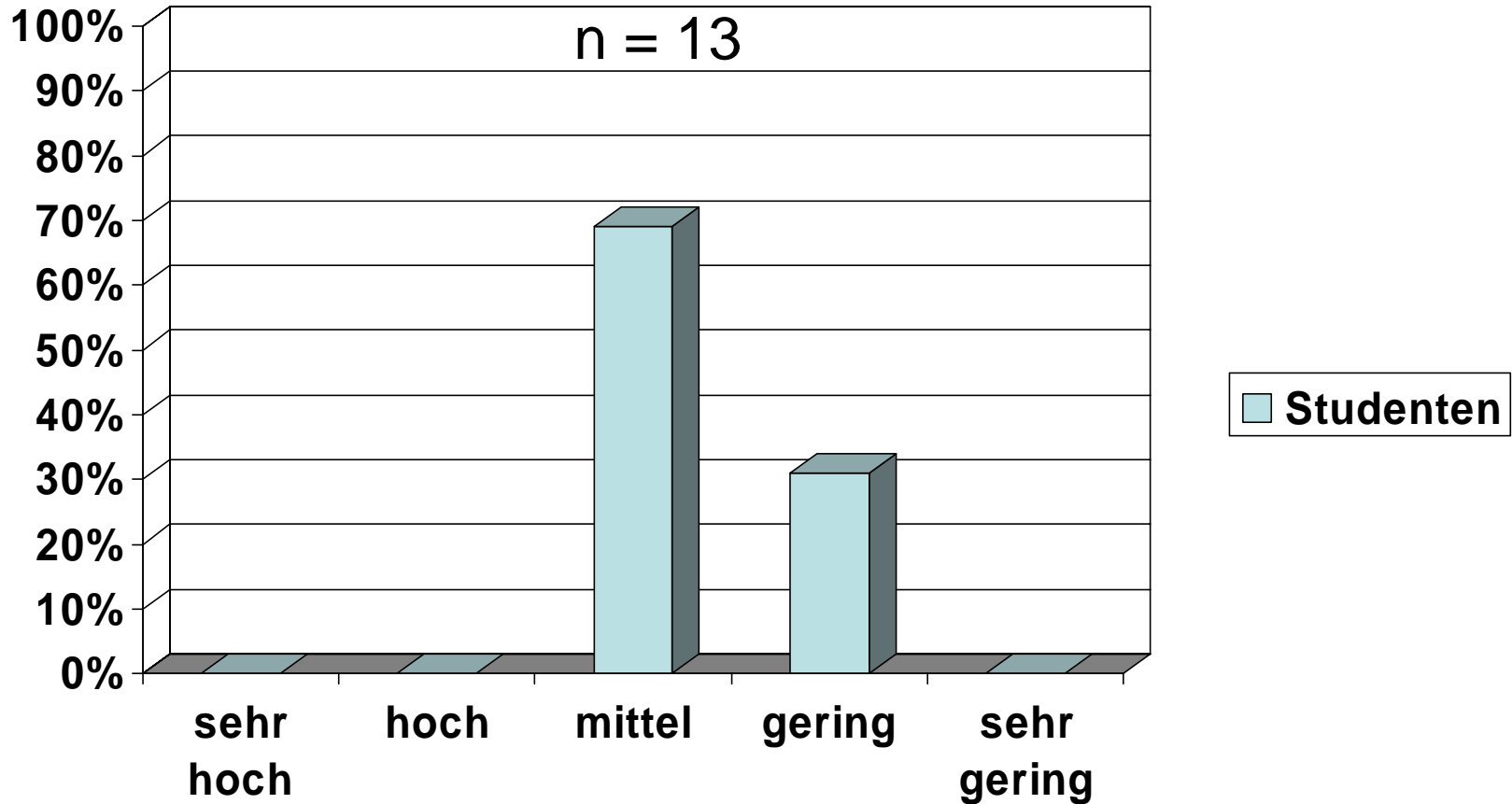
Skala von 1 (sehr gut) bis 5 (sehr wenig)



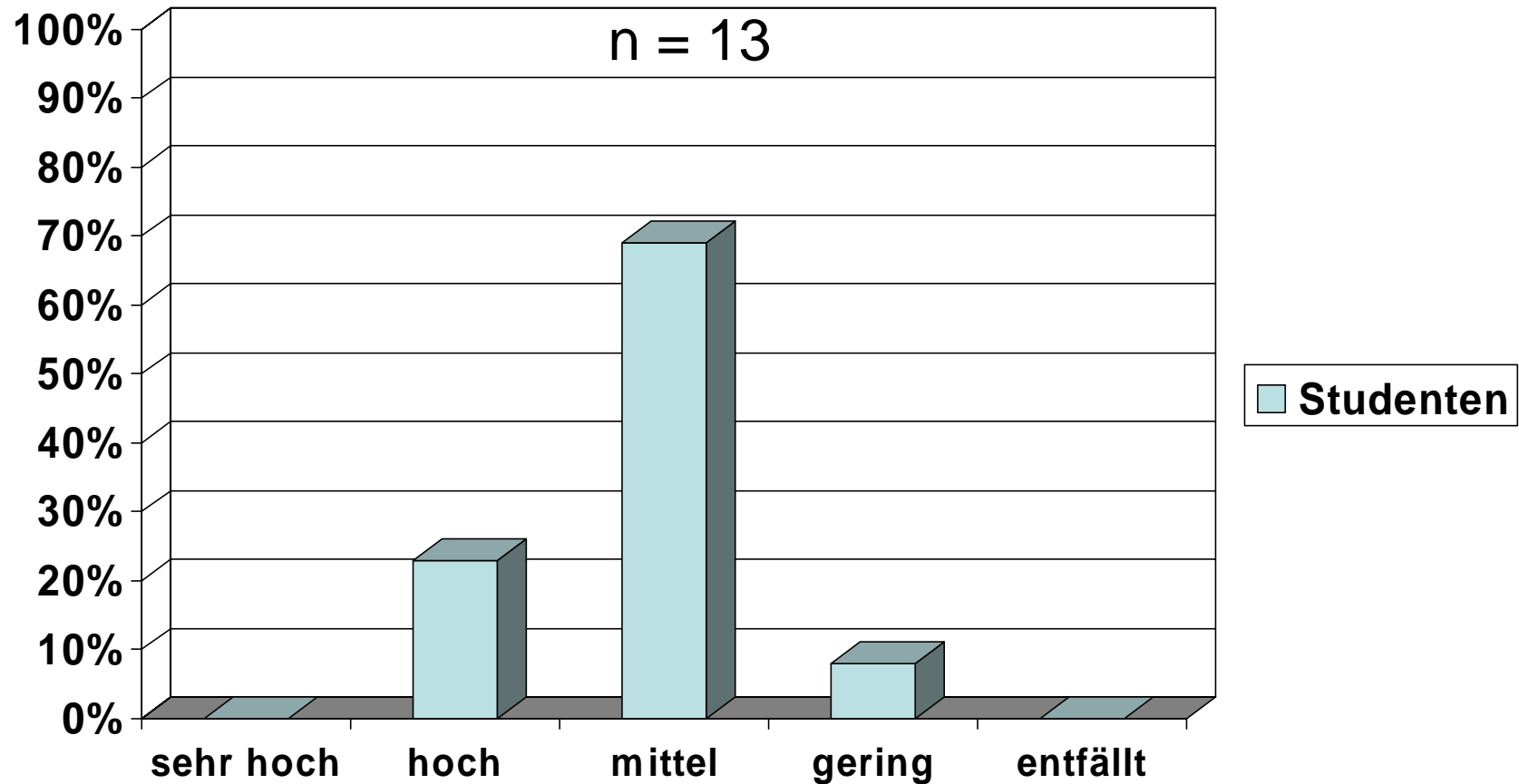
# War der zeitliche Umfang der Lehrveranstaltung dem Thema angemessen ?



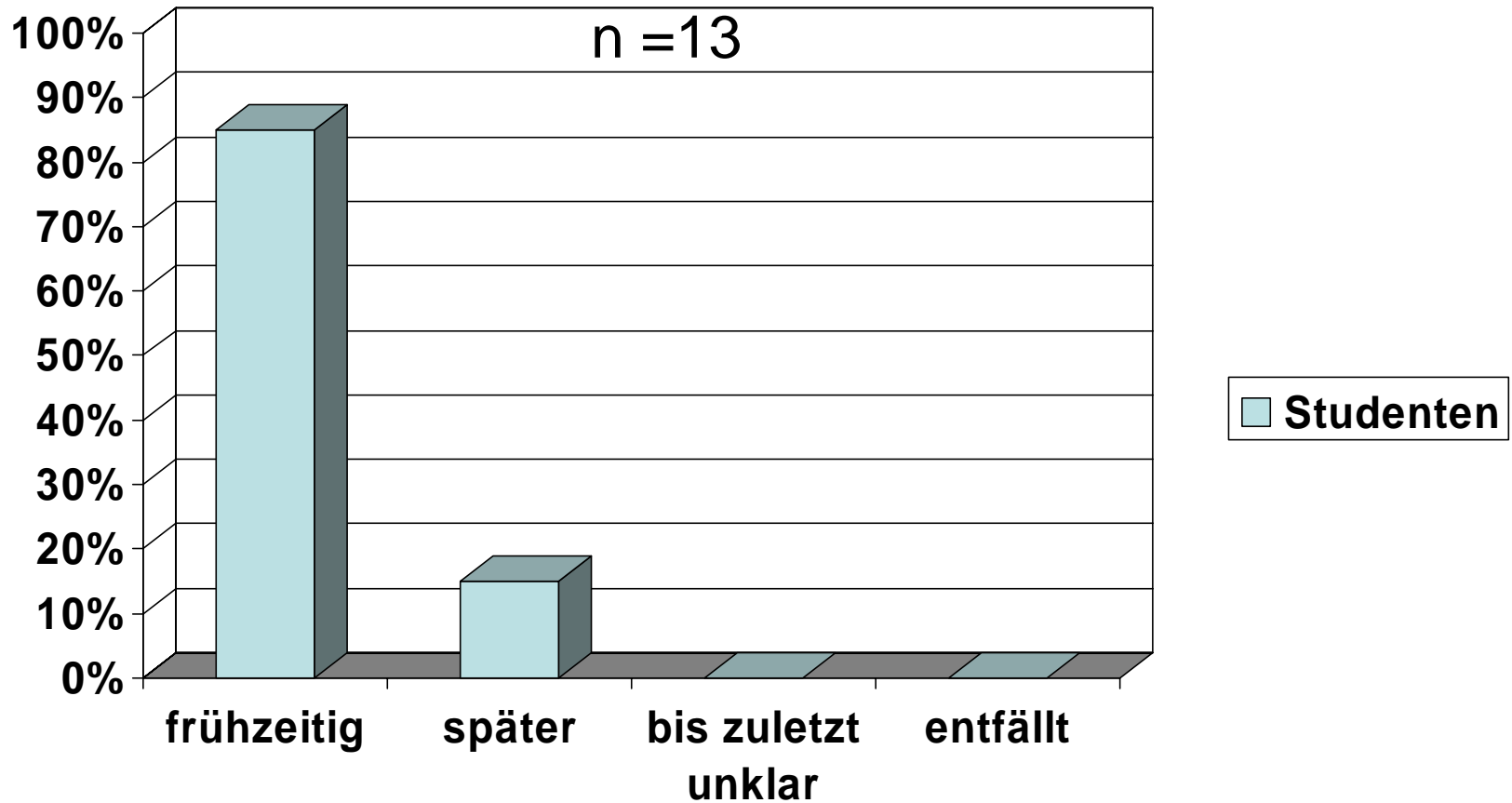
# Wie beurteilen Sie das Niveau der Lehrveranstaltung ?



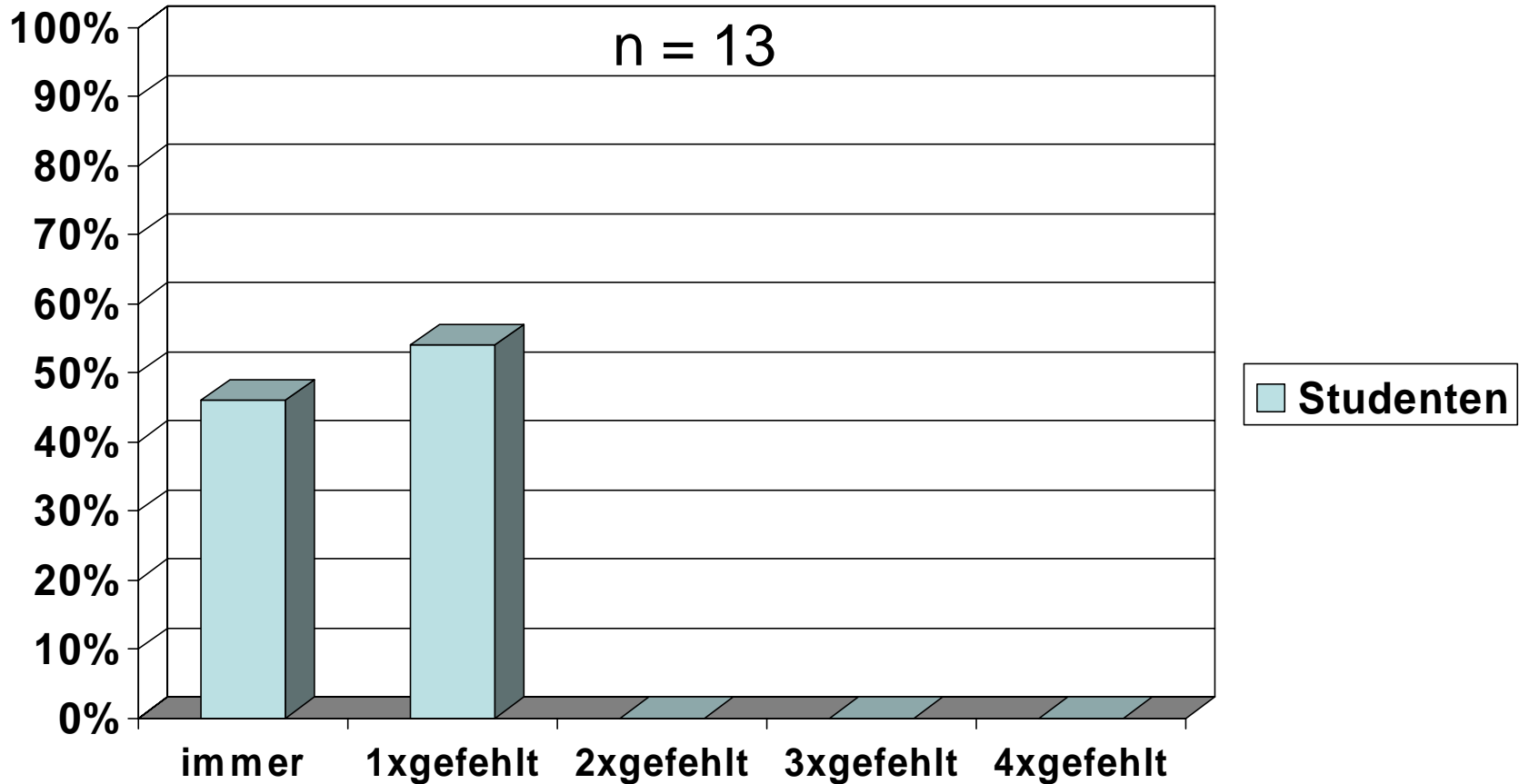
# Wie hoch war der für den Leistungsnachweis geforderte Arbeitsaufwand ?



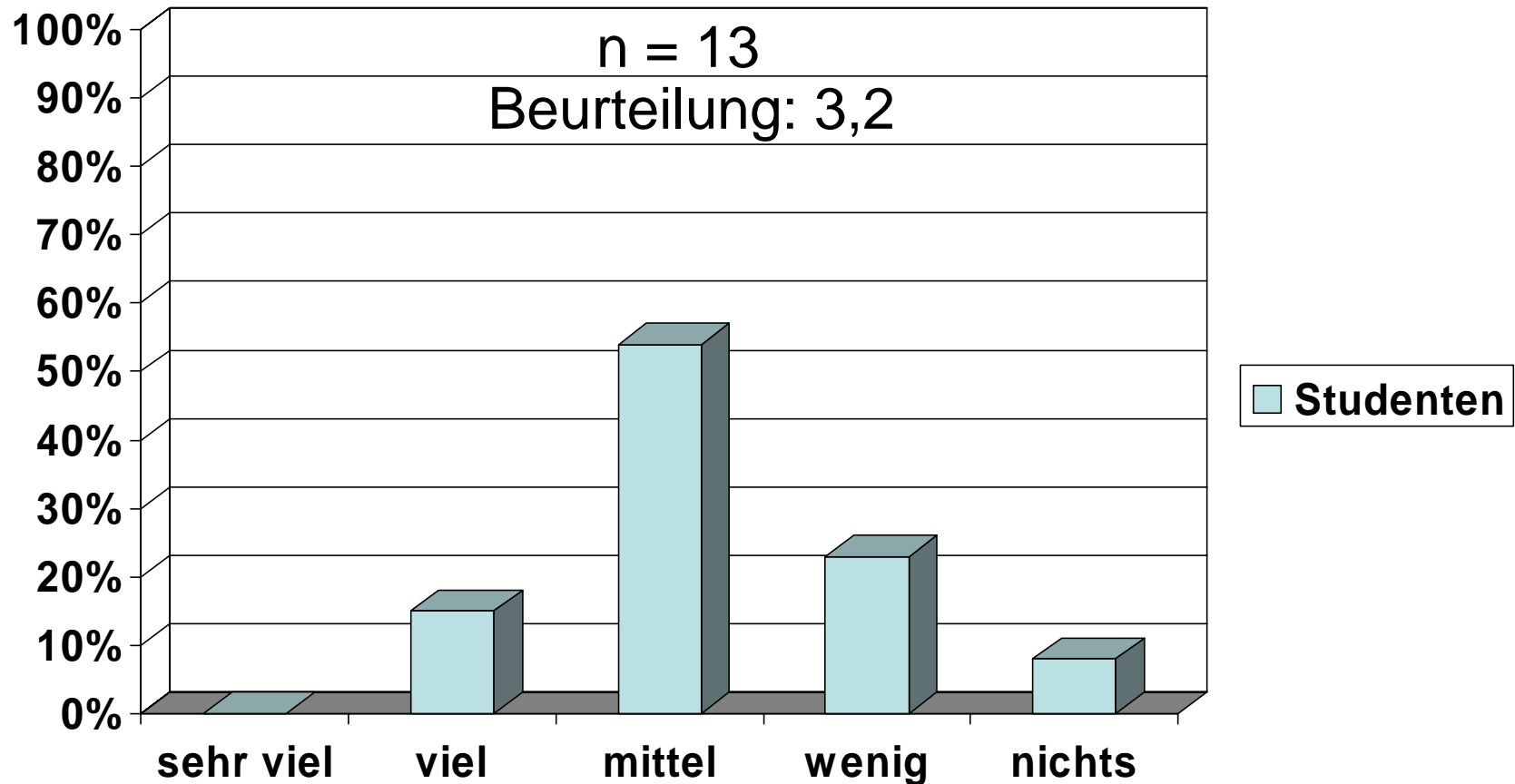
# Waren die Kriterien für die Scheinvergabe geklärt ?



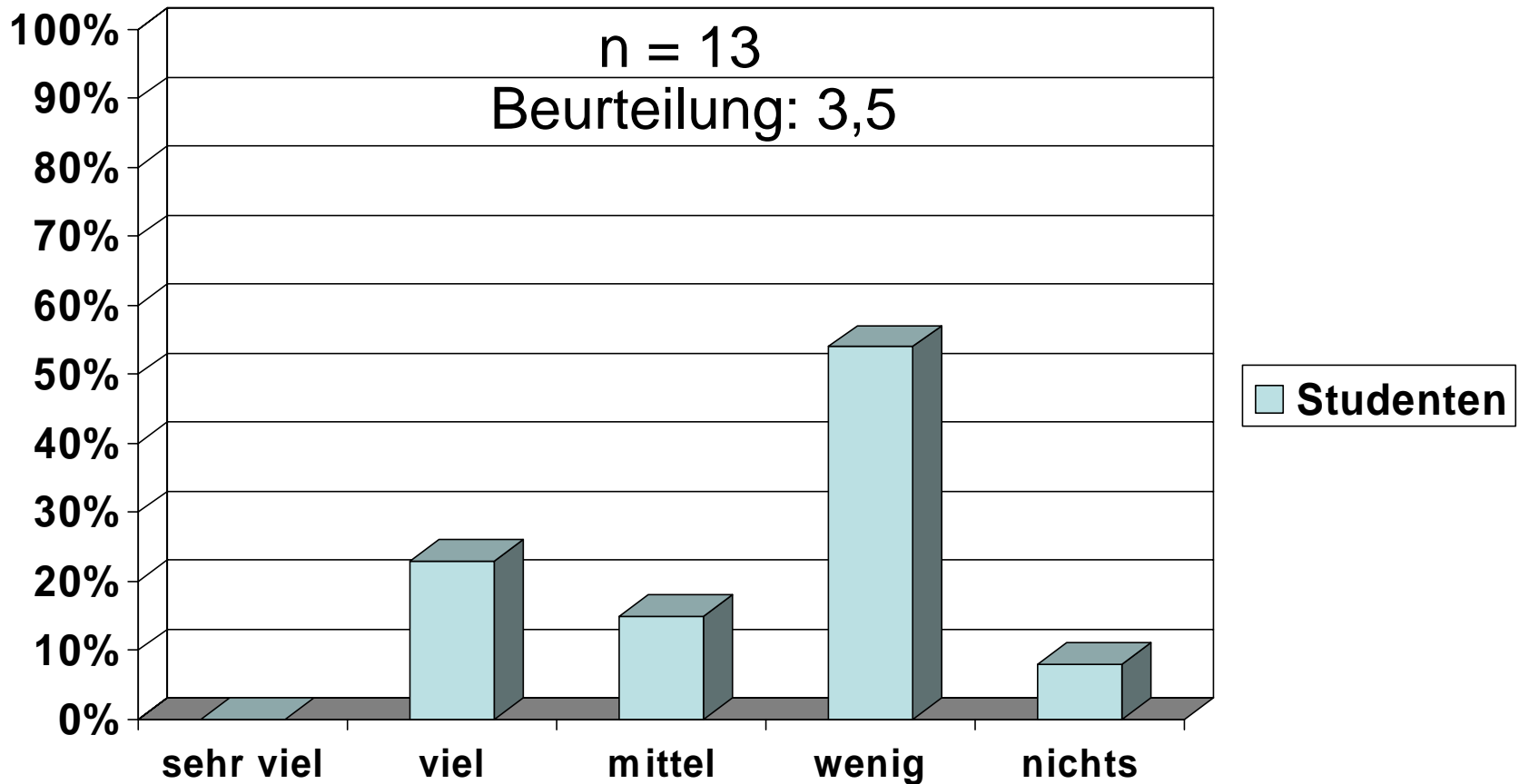
# Konnten sie an dem Seminar regelmäßig teilnehmen ?



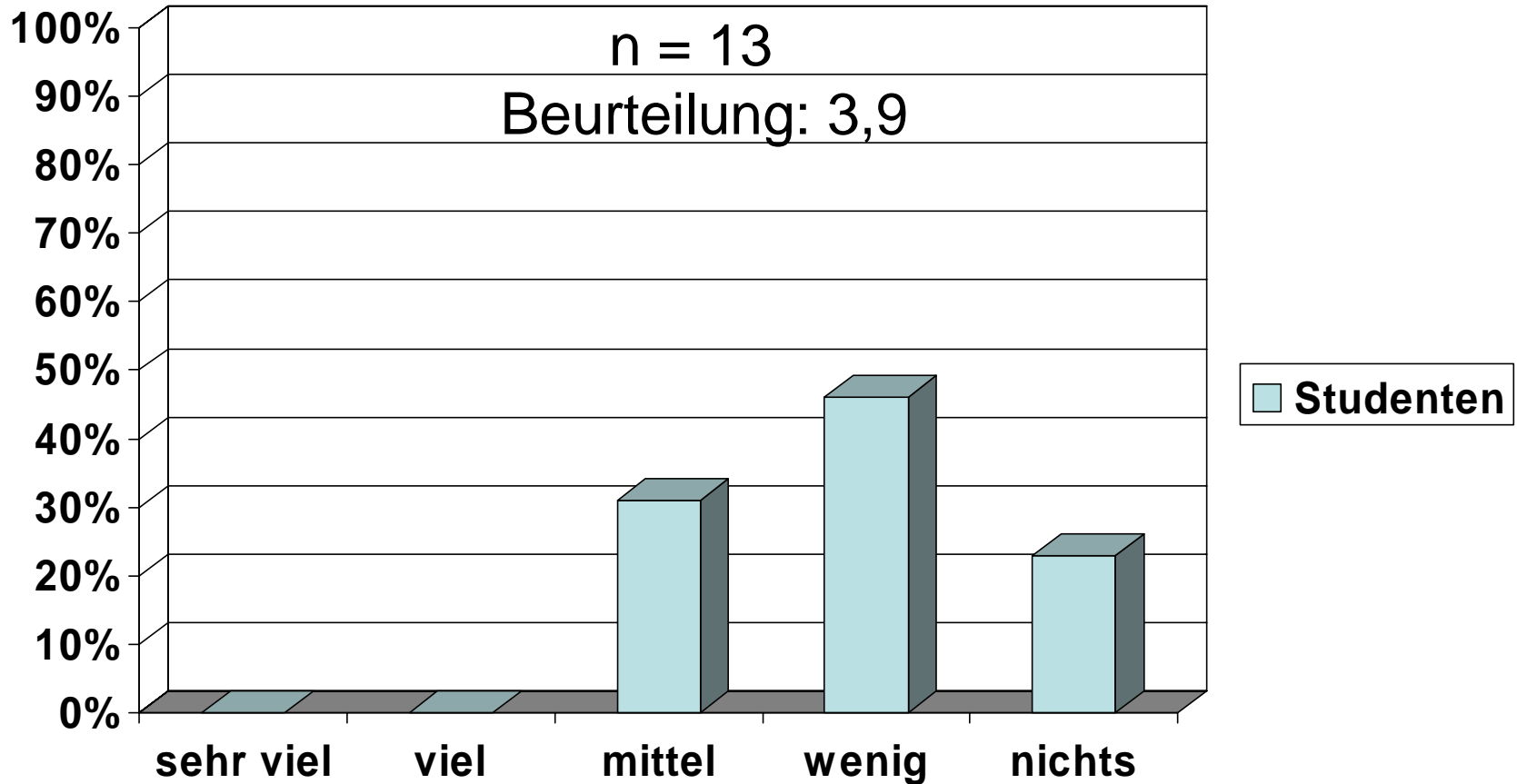
Wieviel haben Sie in diesem Seminar gelernt für die persönliche Entwicklung ? Skala 1 bis 5



# Wieviel haben sie in diesem Seminar gelernt für das Examen ? Skala von 1 bis 5

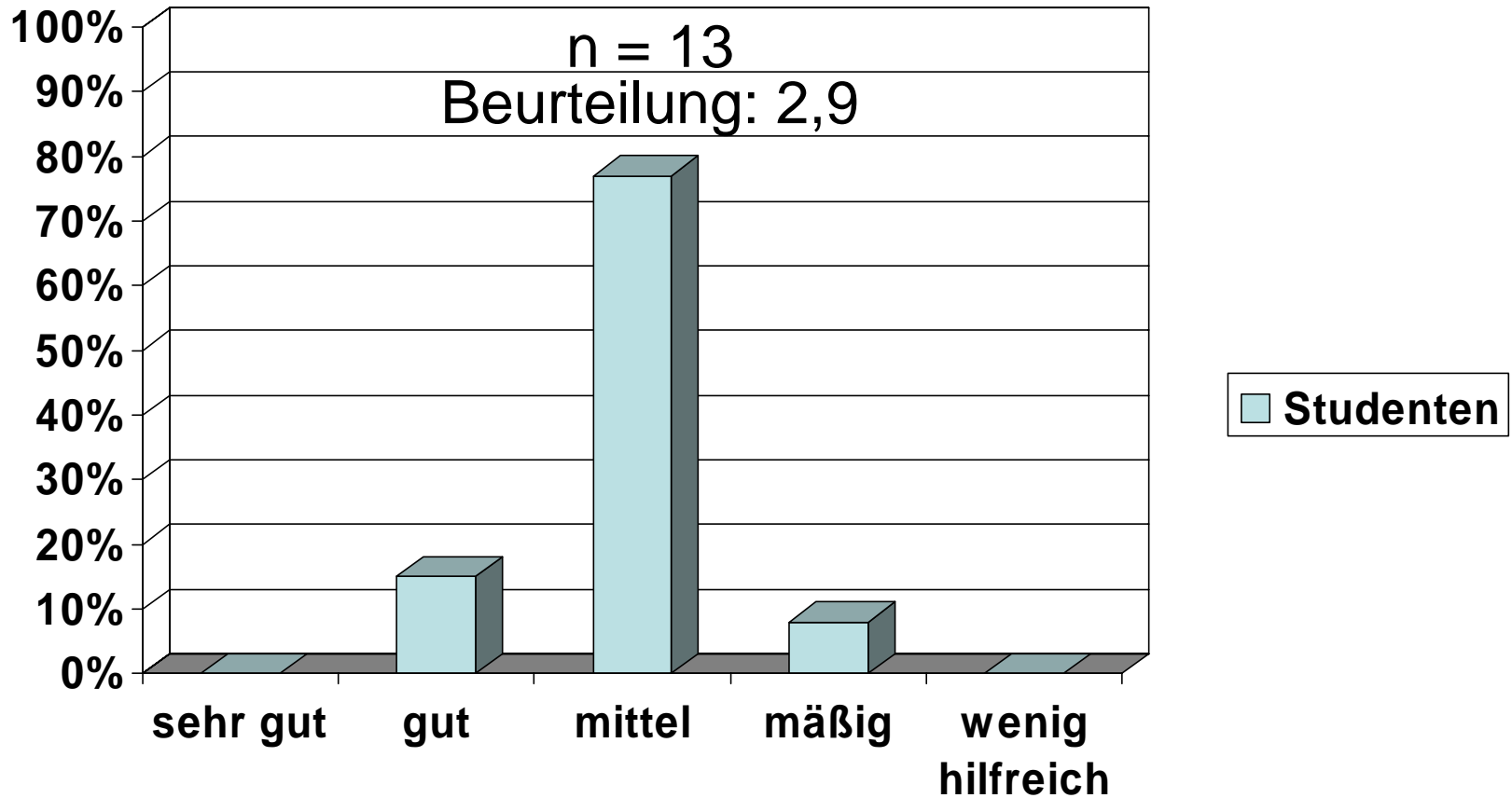


Wieviel haben Sie in diesem Seminar gelernt für den späteren Beruf ? Skala 1 bis 5



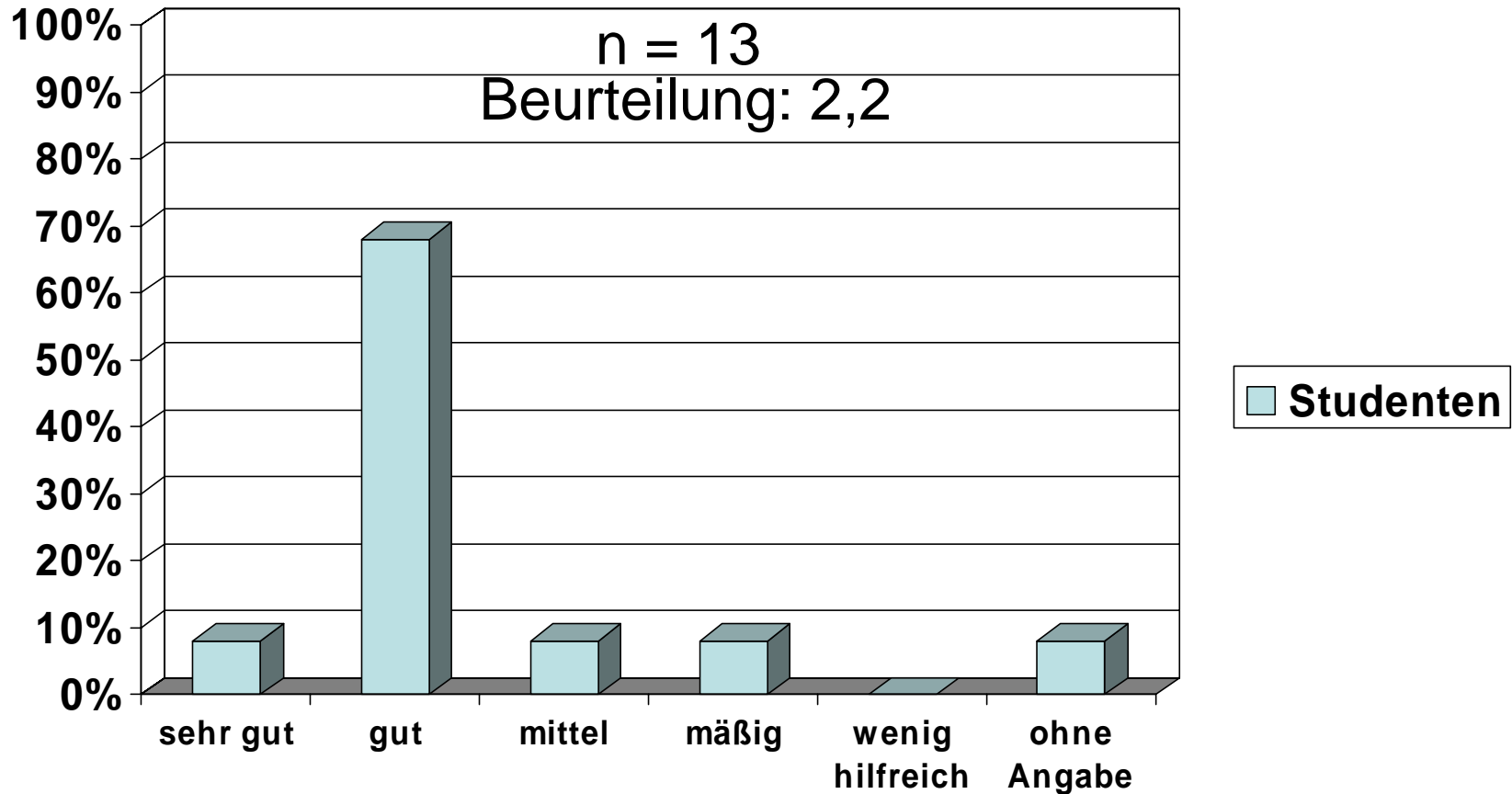
# Wie gelungen war die Auswahl und Abfolge der Inhalte ?

## Skala 1 bis 5

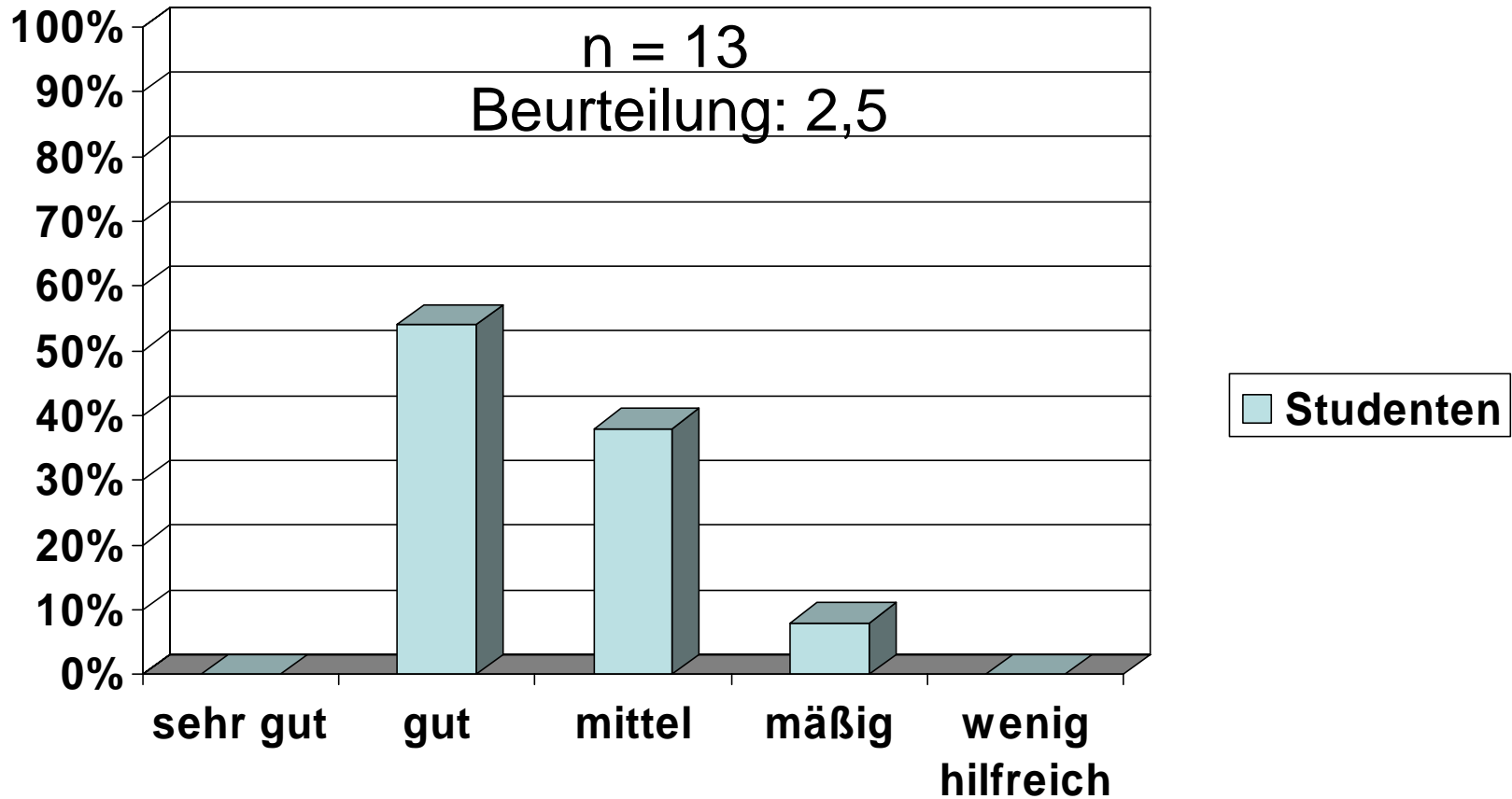


# Wie hilfreich waren die Literaturempfehlungen ?

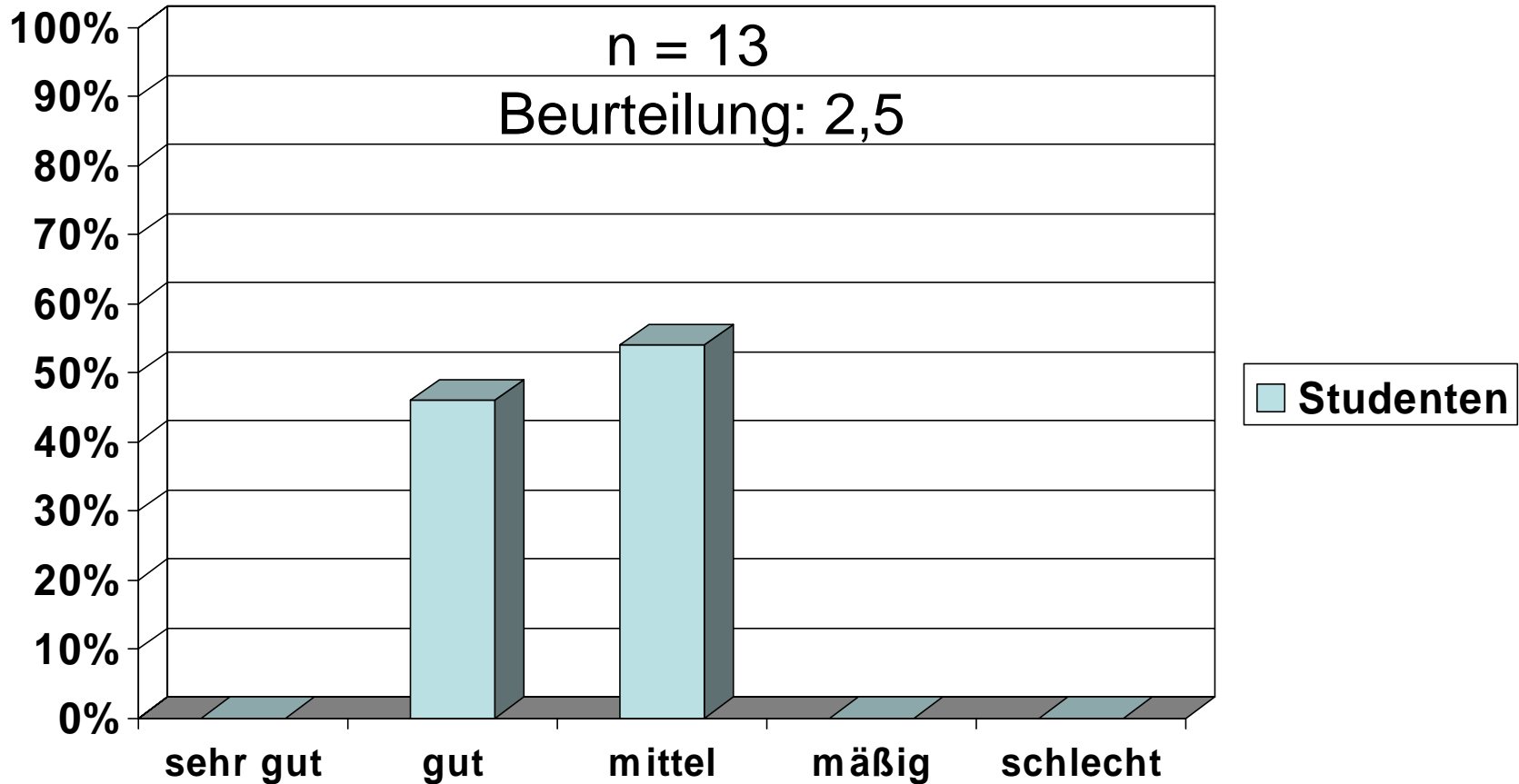
## Skala 1 bis 5



# Wie hilfreich beurteilen Sie die vorhandenen Arbeitsmaterialien ? Skala 1 bis 5

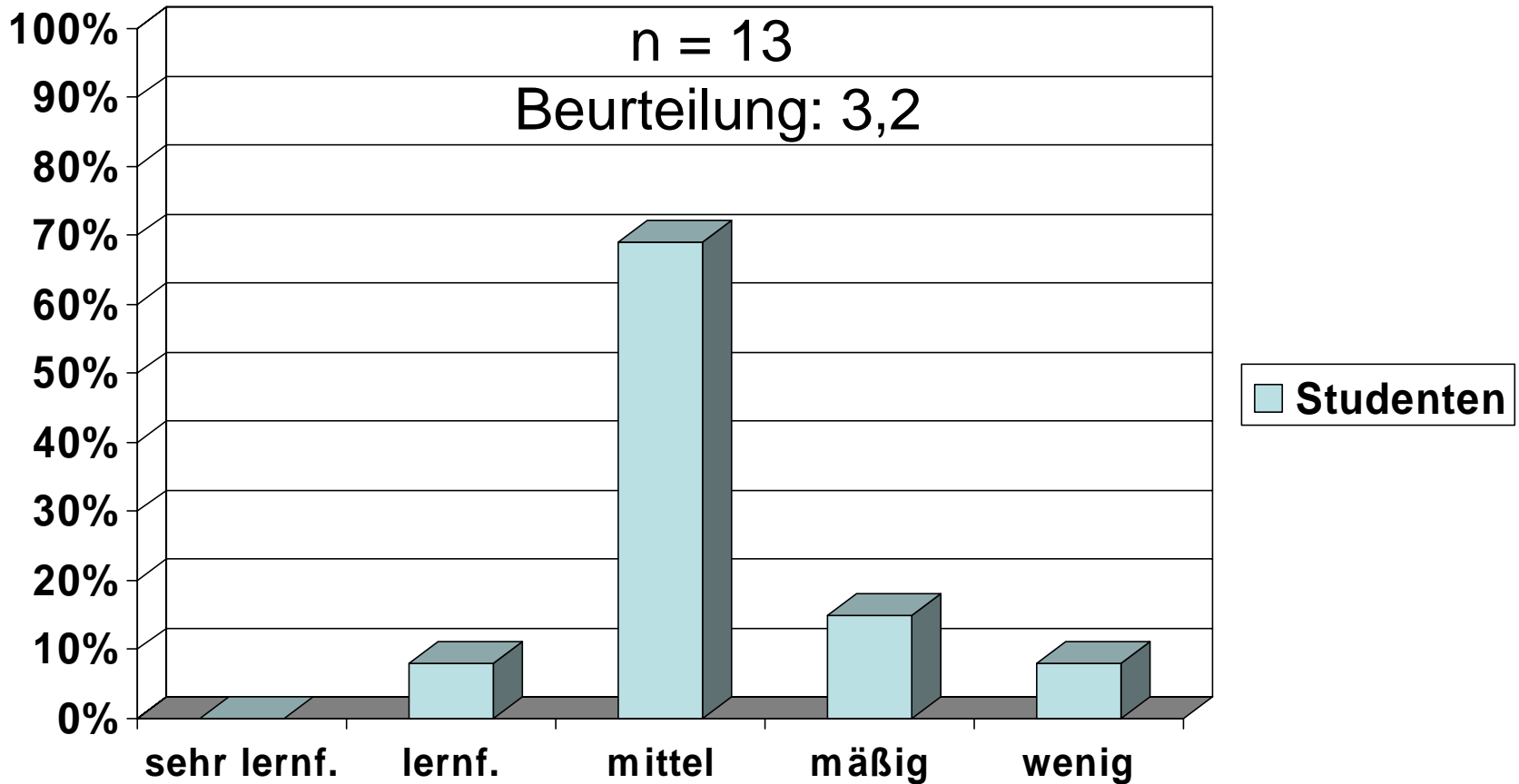


# Wie war die Lehrperson vorbereitet ?



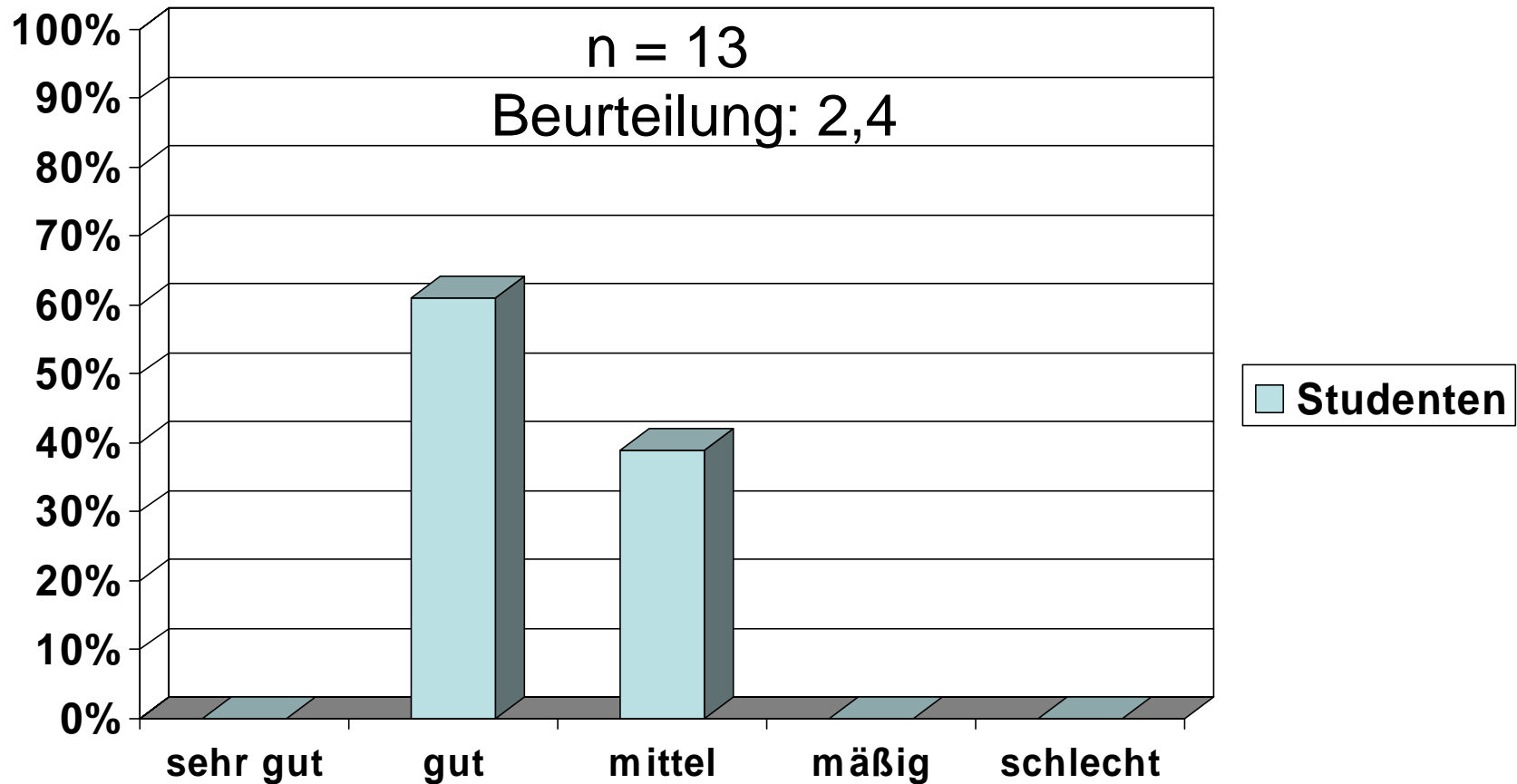
# Wie gestaltete die Lehrperson den Unterricht ?

Skala 1-5 von sehr lernfördernd bis wenig lernfördernd



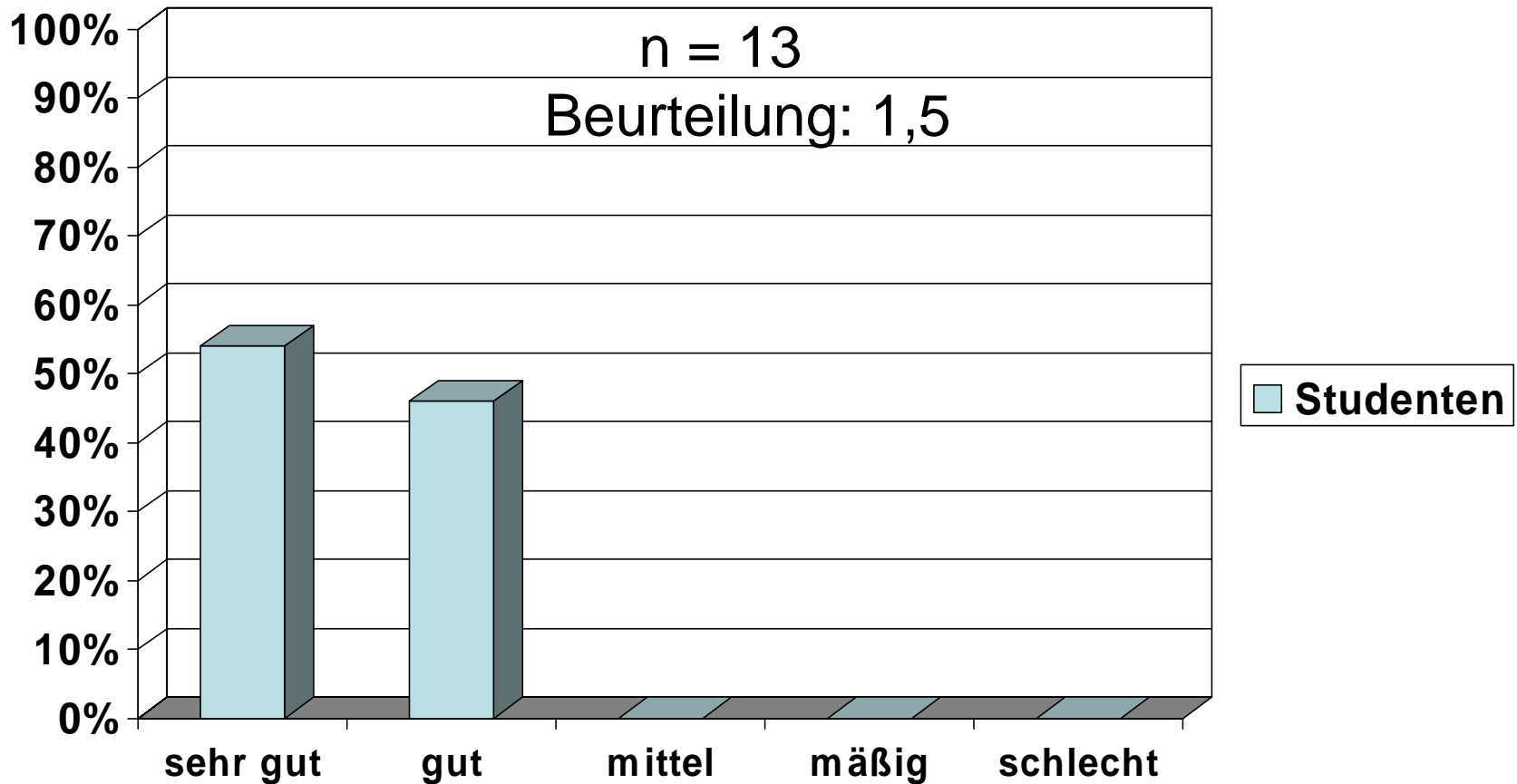
# Wie war das Engagement der Lehrperson ?

## Skala 1 bis 5



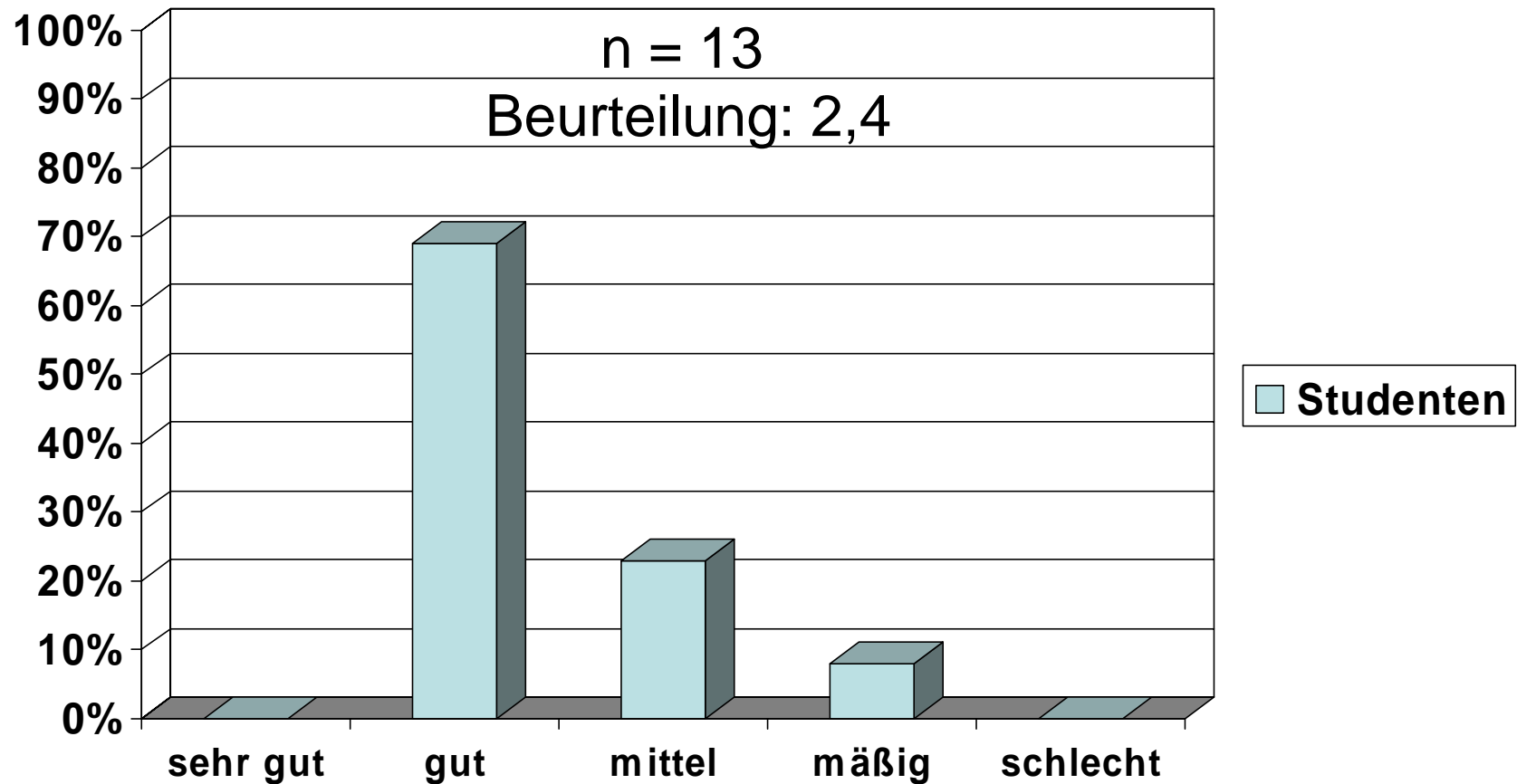
# Wie beurteilen Sie das Fachwissen der Lehrperson ?

## Skala 1 bis 5

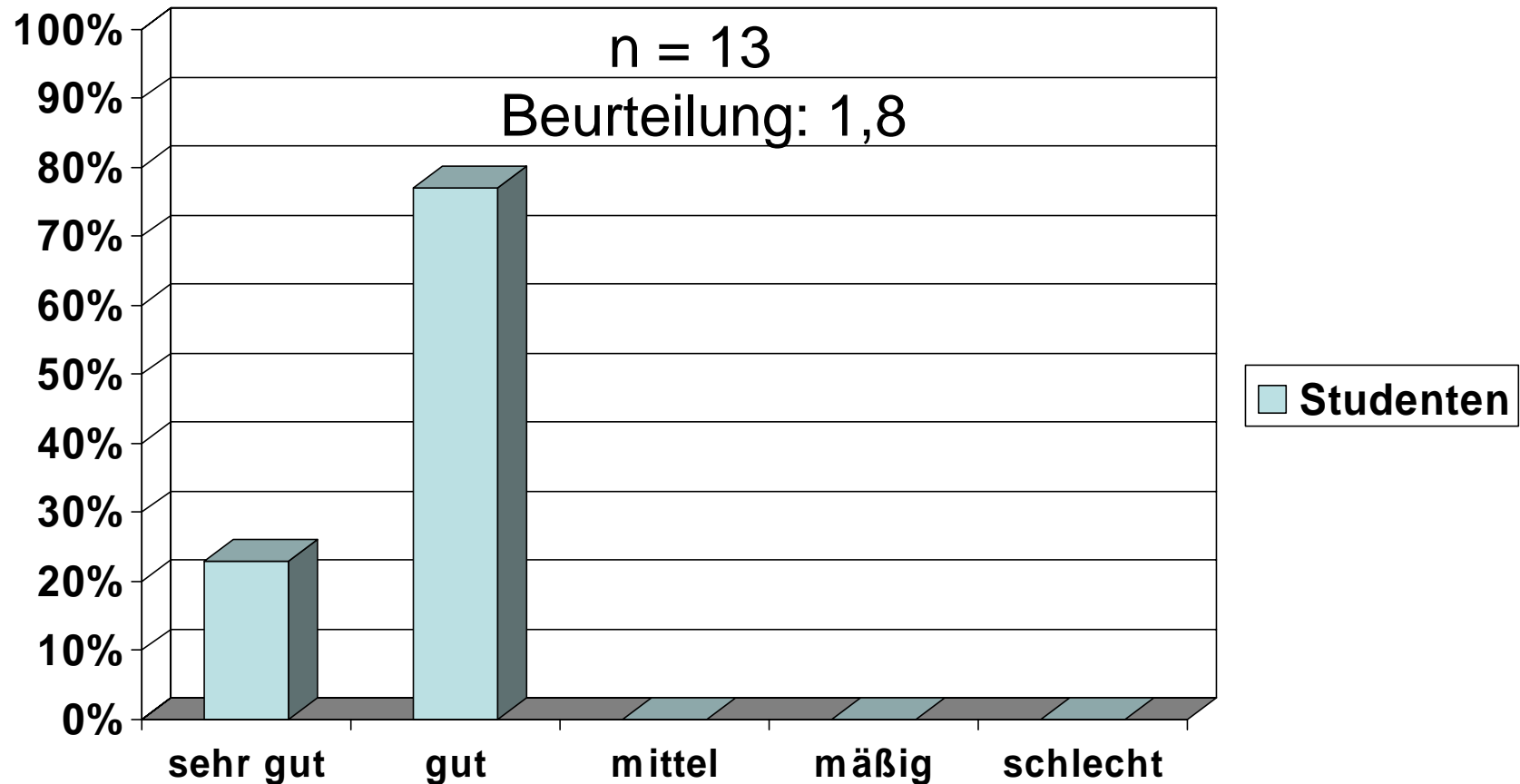


# Wie zufriedenstellend ging die Lehrperson auf Fragen ein ?

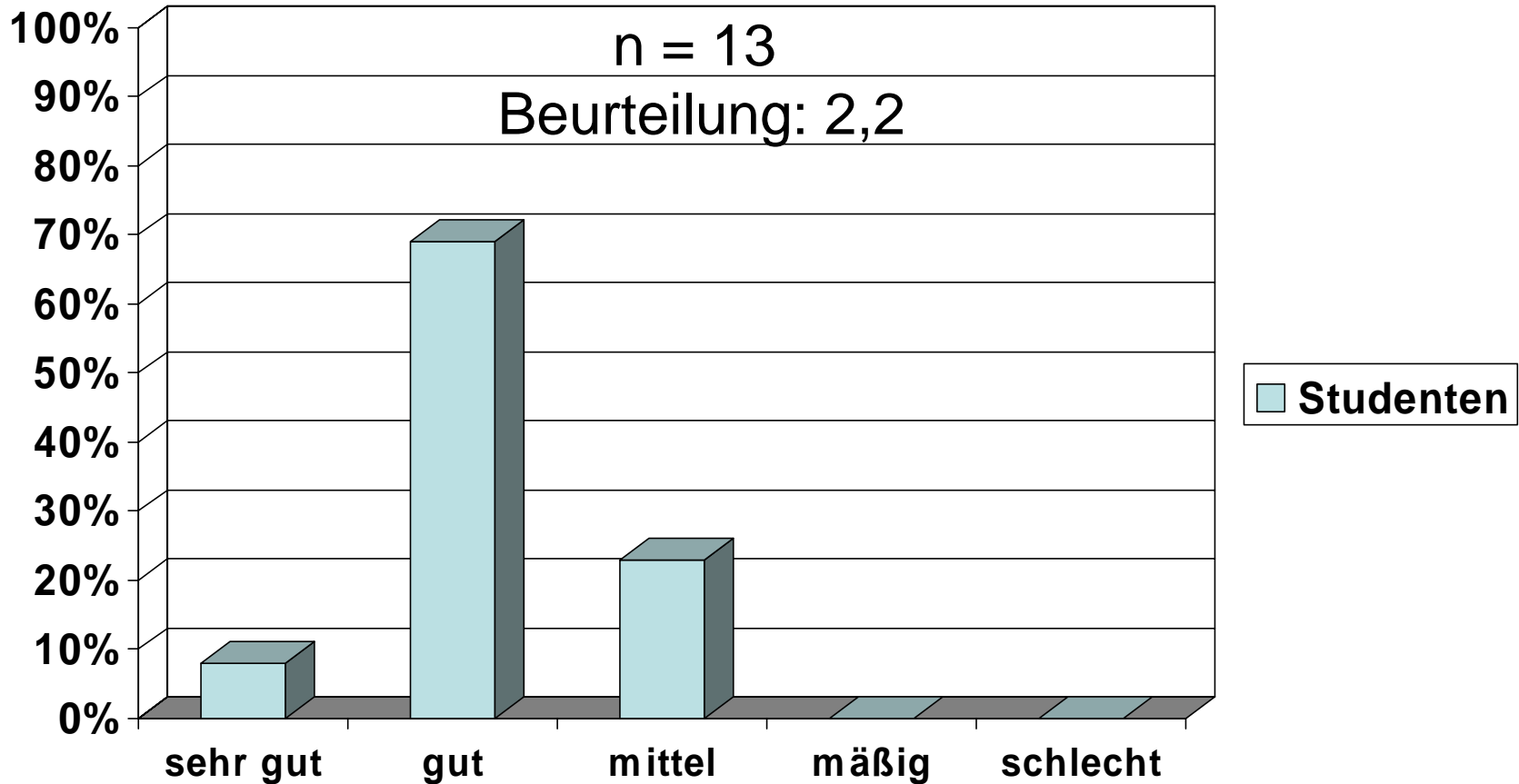
## Skala 1 bis 5



Bot sich ausreichend Gelegenheit mit der Lehrperson zu diskutieren ? Skala 1 bis 5

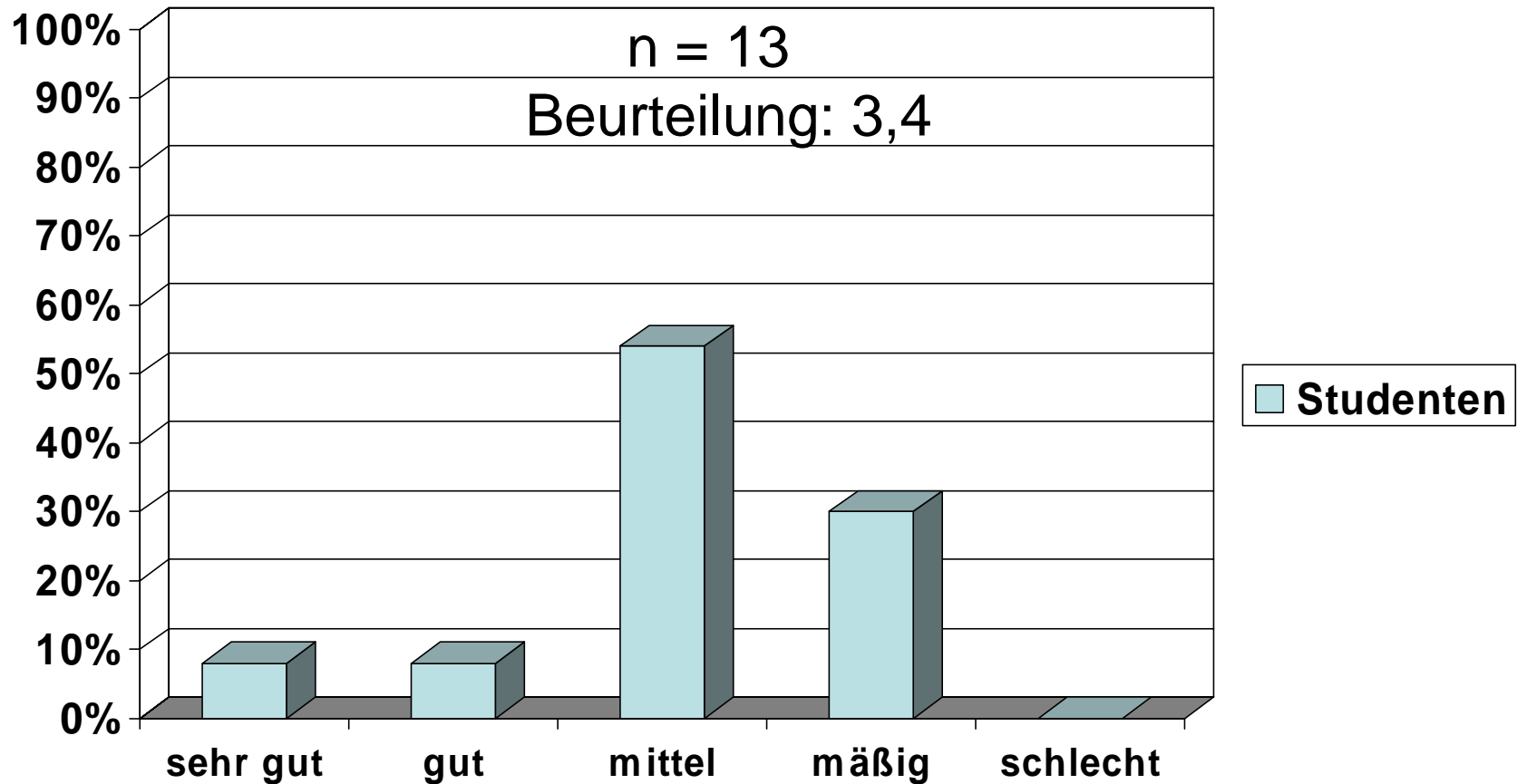


# Bestand mit der Lehrperson ein guter Kontakt ?



# Wie beurteilen Sie die Organisation des Unterrichts ?

## Skala 1 bis 5



## Besonders gefallen hat mir am Seminar:

- ❖ Das Thema an sich
- ❖ Dass Frau Gerlach aktiv ihre Unterstützung angeboten hatte. Ich hatte immer das Gefühl sie als Ansprechpartner zu haben.

## Nicht gefallen hat am Seminar:

- ❖ Es wurde sehr viel wiederholt.
- ❖ Die Wochenend-Seminare waren überflüssig.
- ❖ Schlechte Gruppenarbeit, wenig Koordination
- ❖ Die doch etwas schleppende Vorstellung der Zwischenergebnisse
- ❖ Blöcke am Wochenende
- ❖ Die ungleiche Gruppenaufteilung mit Blick auf den Arbeitsaufwand einzelner Gruppeninhalte

## Ich hätte mir gewünscht, dass folgende Aspekte mehr Gewicht gehabt hätten:

- ❖ Mehr oder längere Pflegestunden in der Woche, statt am Wochenende
- ❖ Mehr Literaturrecherche PUBMED

## Anmerkungen:

- ❖ Anforderungen und Aufgaben frühzeitig nennen/klären
- ❖ Einschub von Aufgaben vermeiden
- ❖ Die Idee mit dem Blockseminar und dafür frühzeitigem Ende war für dieses Seminar meiner Meinung nach nicht geeignet.
- ❖ Das war keine ausreichende Vorbereitung für GKL IV.
- ❖ Es wäre schön, wenn es Seminare geben würde, die auch etwas mit unserem späteren Beruf etwas zu tun hätten.