

Auswertung des Evaluationsbogens für das Seminar

Medizinische Gerätekunde

Diagnostik

WS 09/10

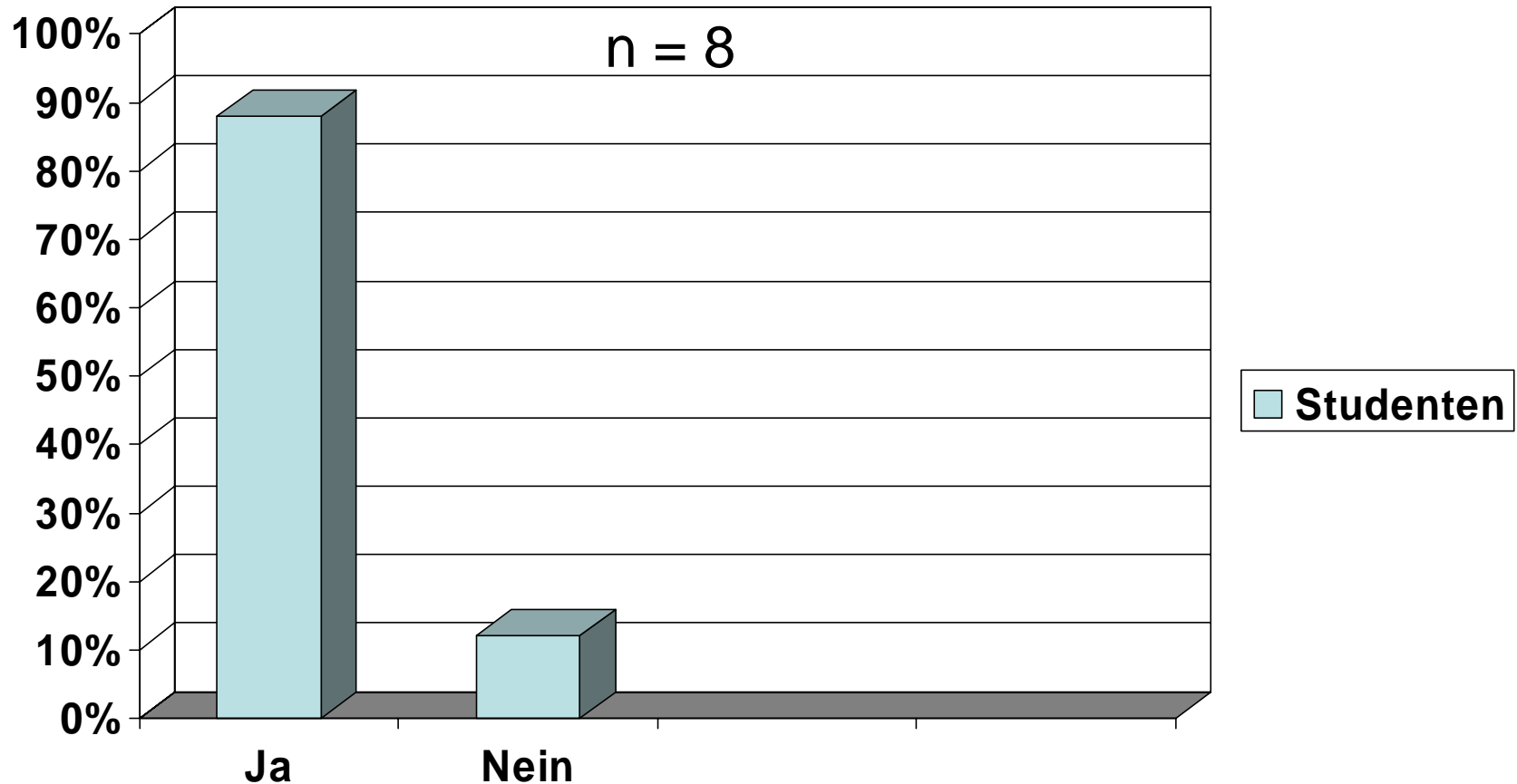
Anke Steckelberg

Seminar TeilnehmerInnen: 9

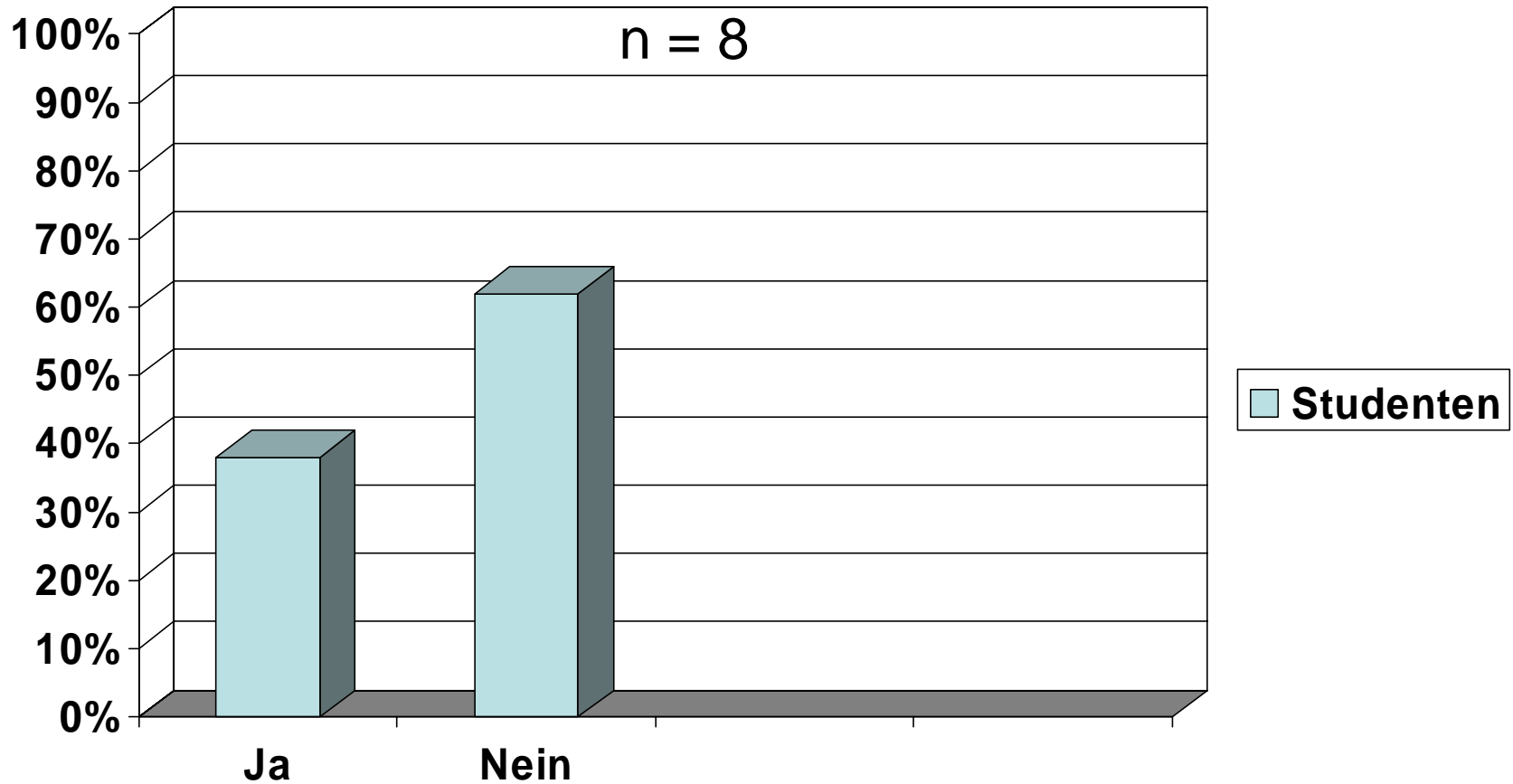
Anzahl der abgegebenen Bögen: 8

Beteiligung: 89%

War Ihnen der Inhalt der Lehrveranstaltung vor Seminarbeginn bekannt ?

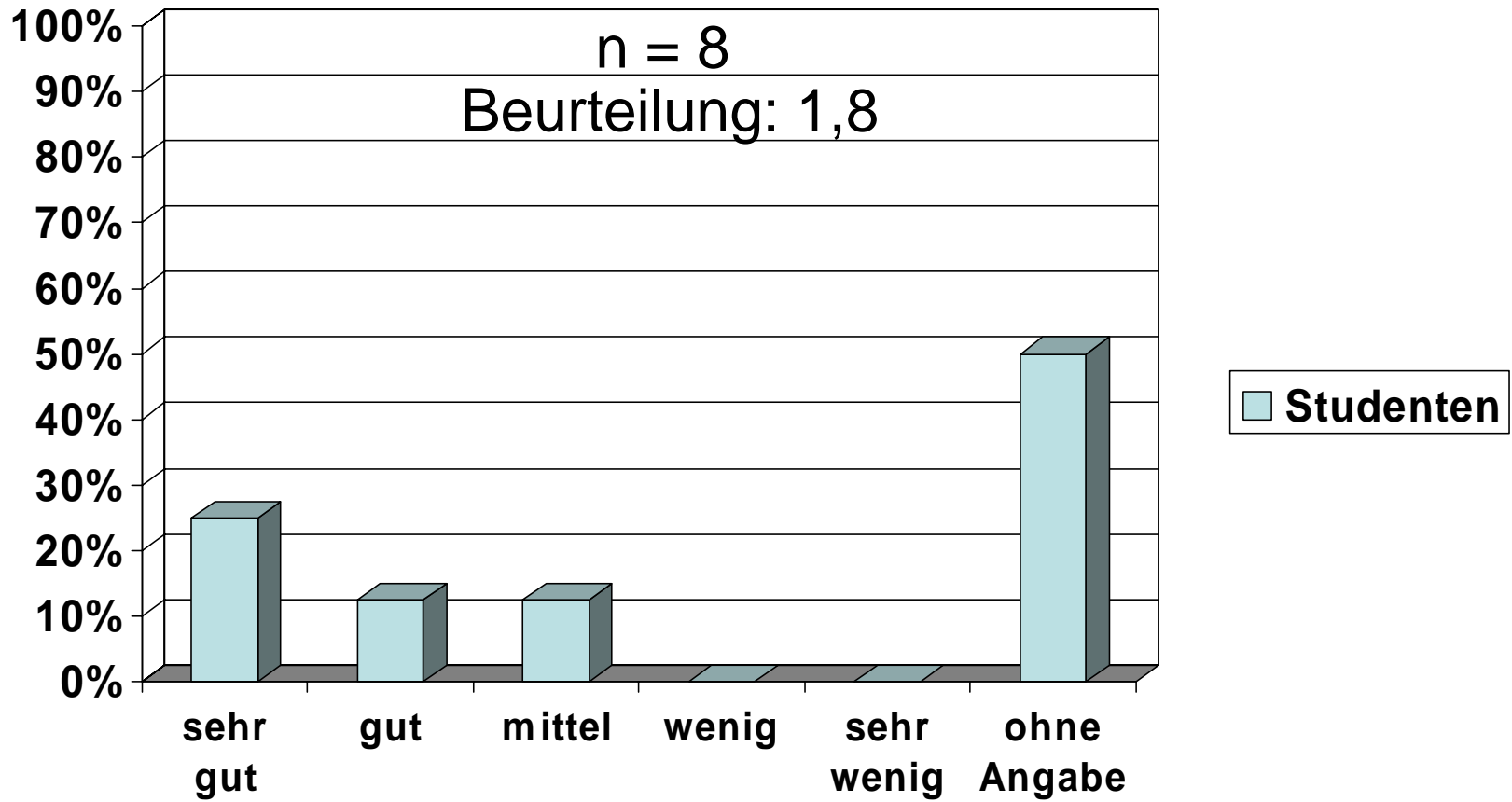


Wurden am Anfang des Seminars konkrete Lernziele formuliert ?

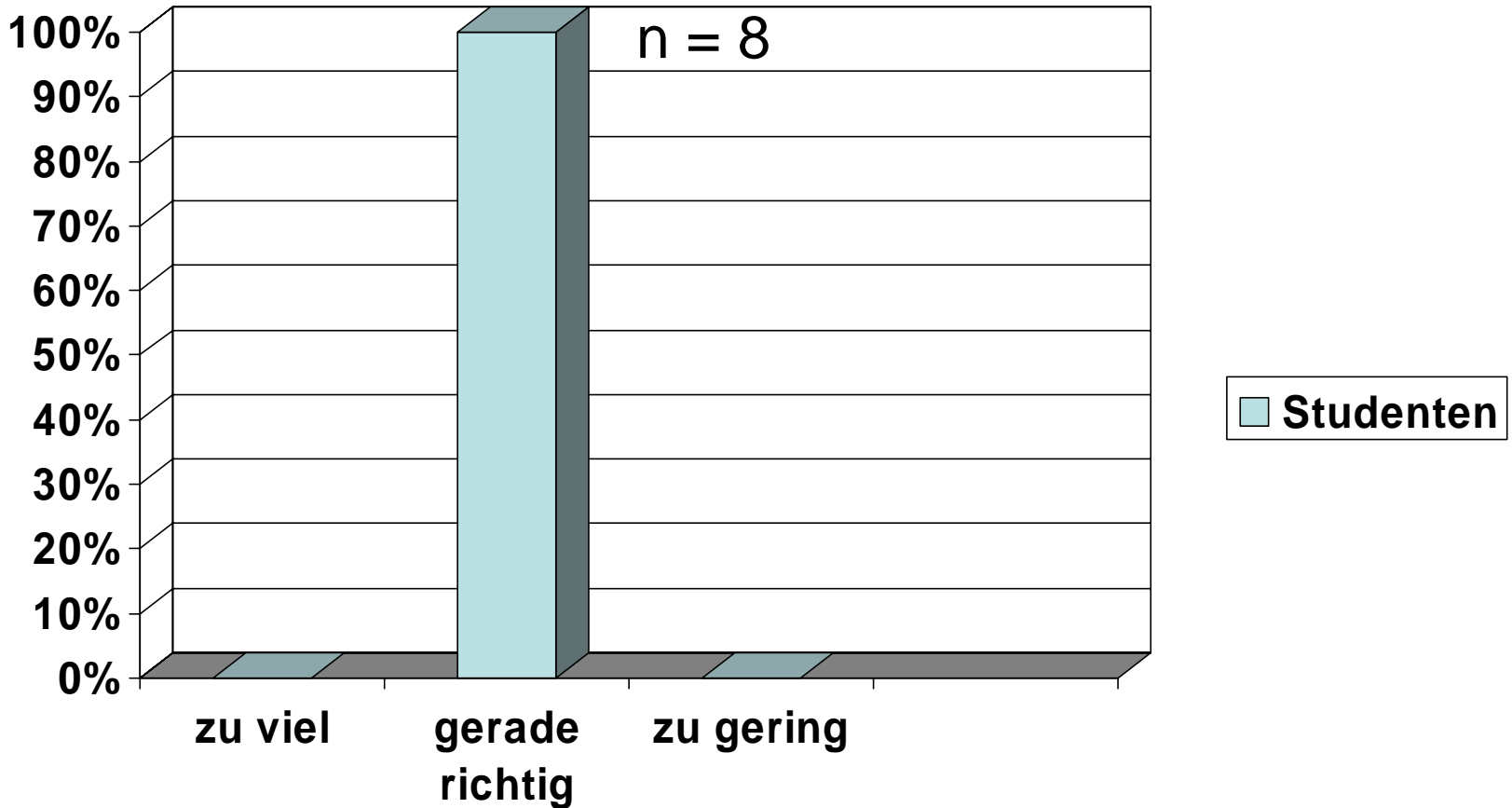


Wurden die Lernziele erreicht ?

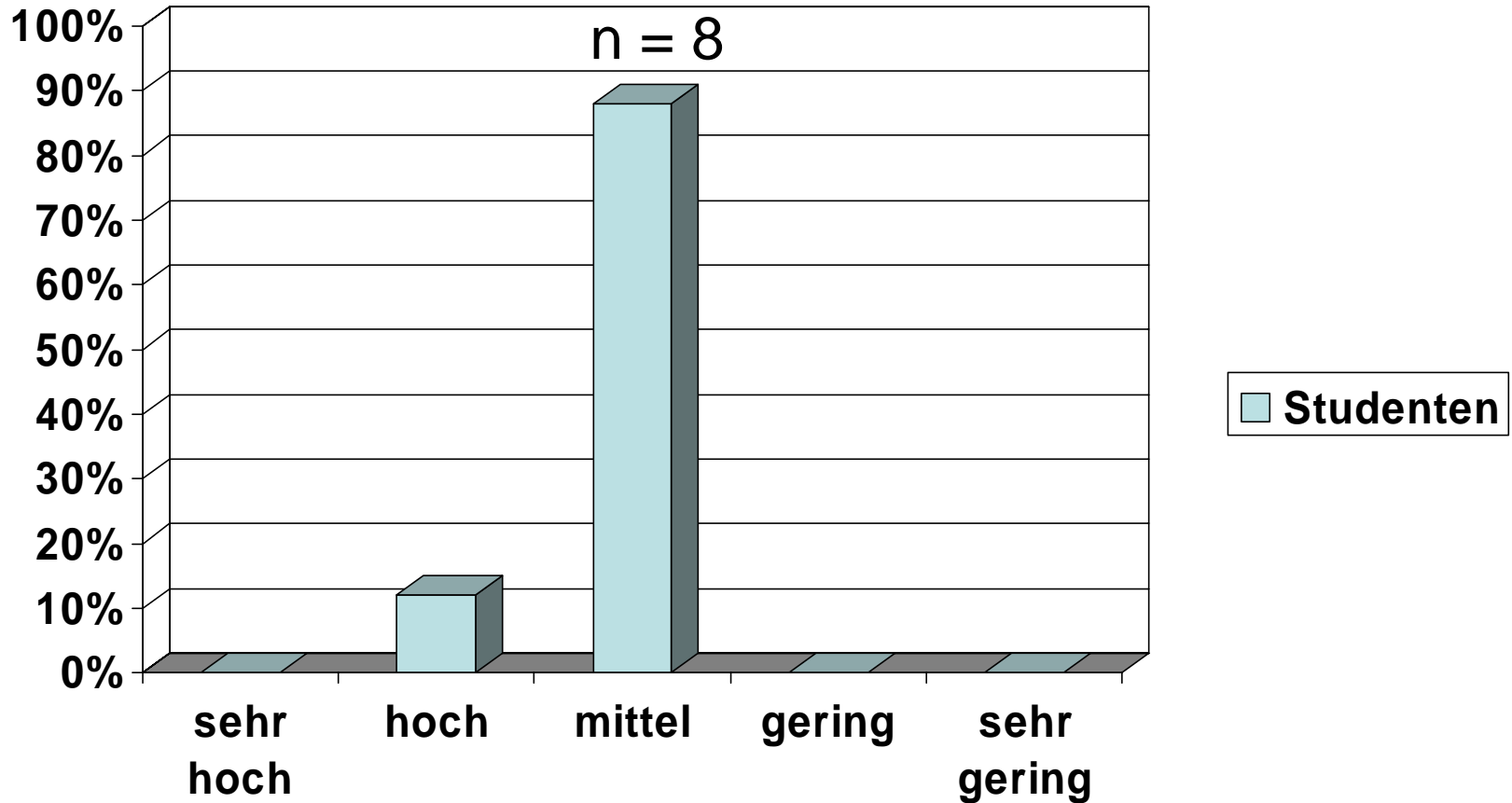
Skala von 1 (sehr gut) bis 5 (sehr wenig)



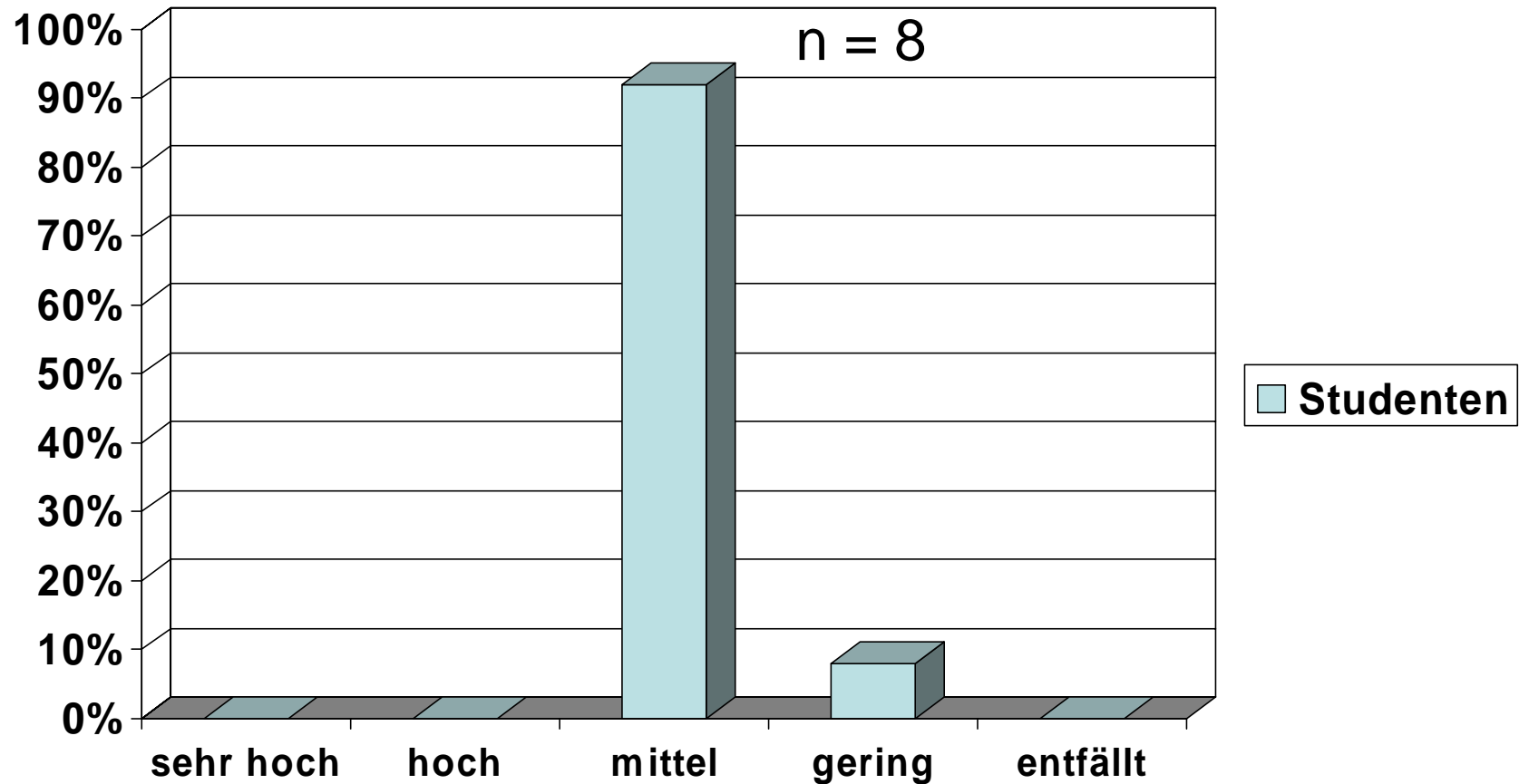
War der zeitliche Umfang der Lehrveranstaltung dem Thema angemessen ?



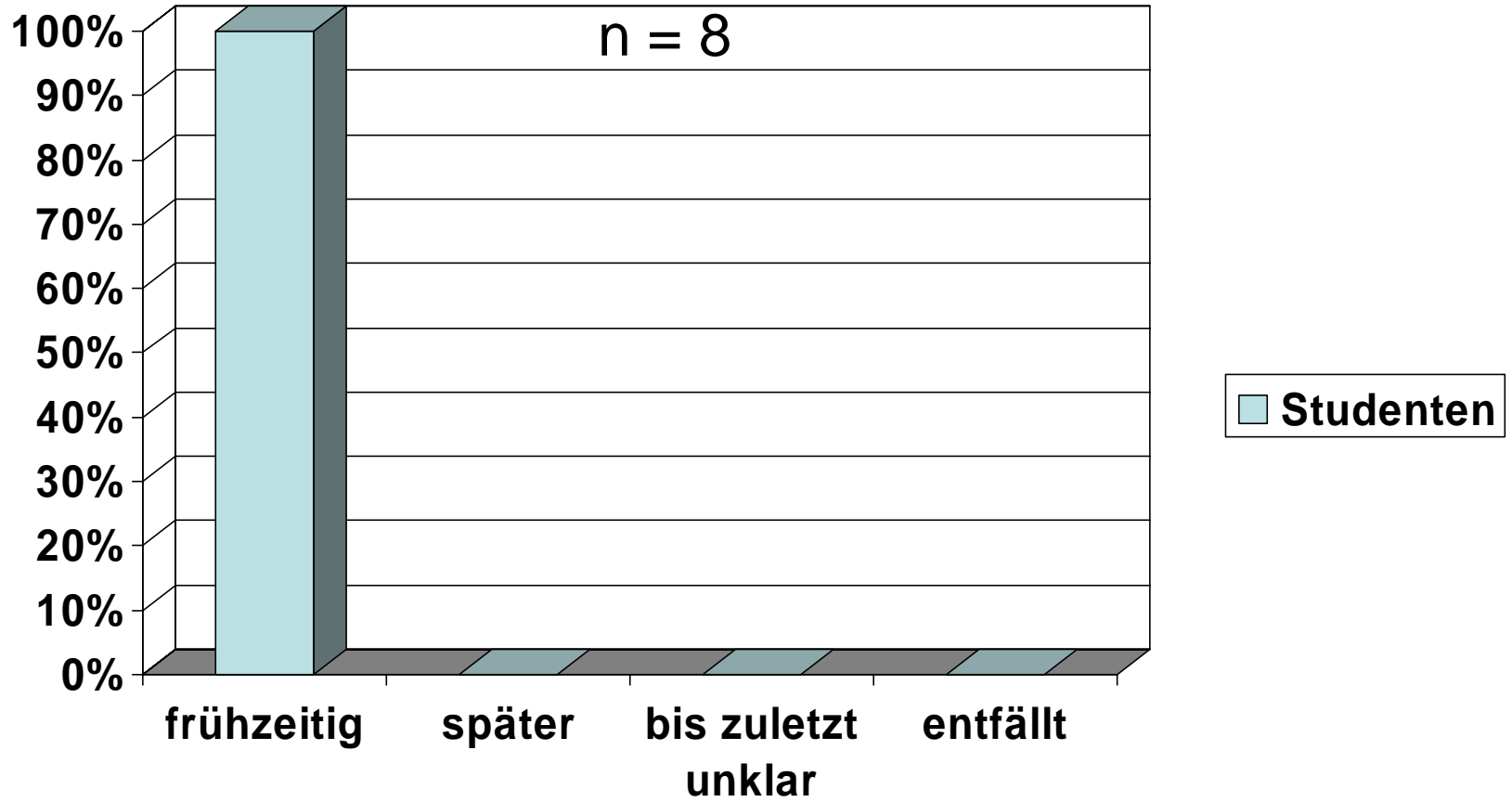
Wie beurteilen Sie das Niveau der Lehrveranstaltung ?



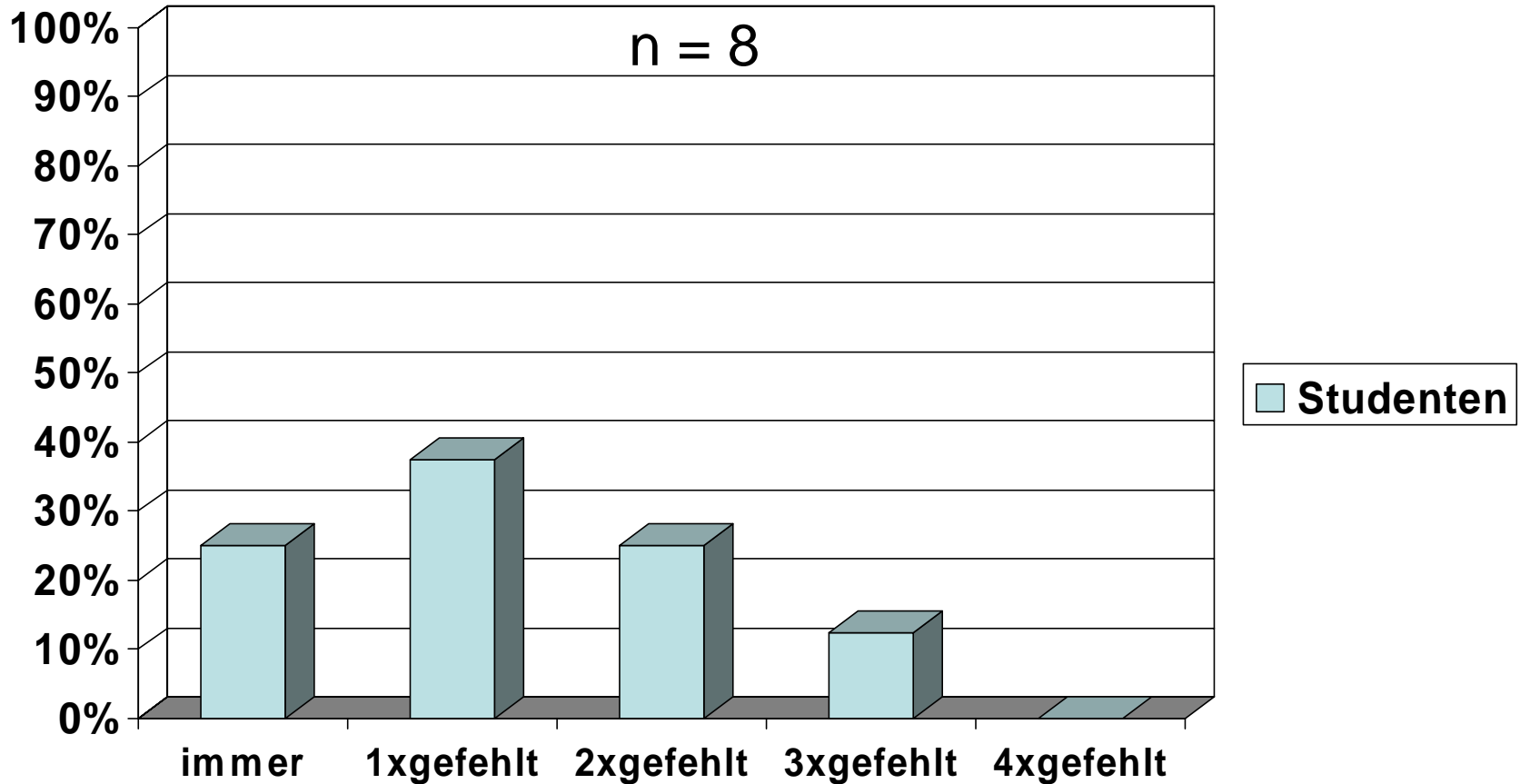
Wie hoch war der für den Leistungsnachweis geforderte Arbeitsaufwand ?



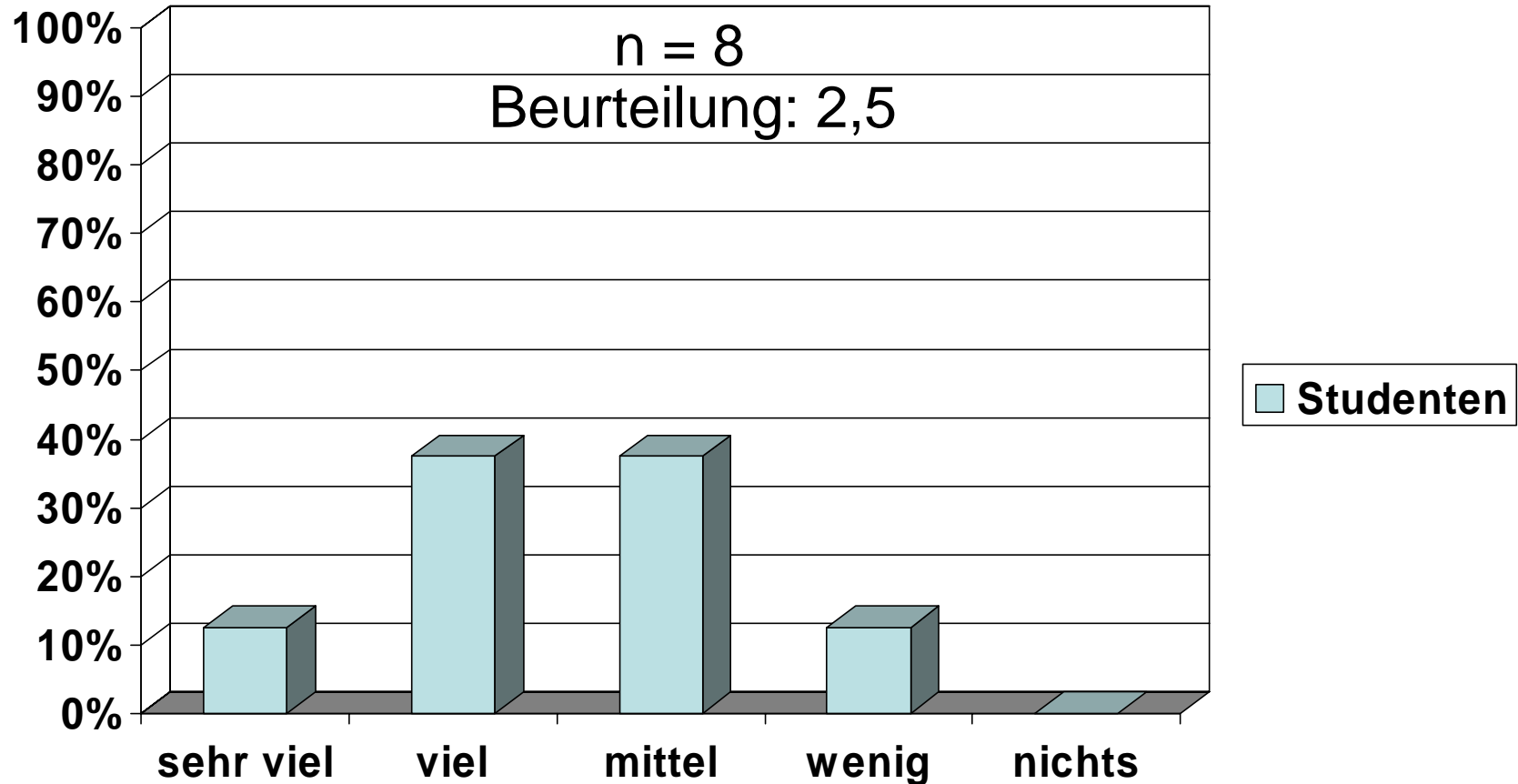
Waren die Kriterien für die Scheinvergabe geklärt ?



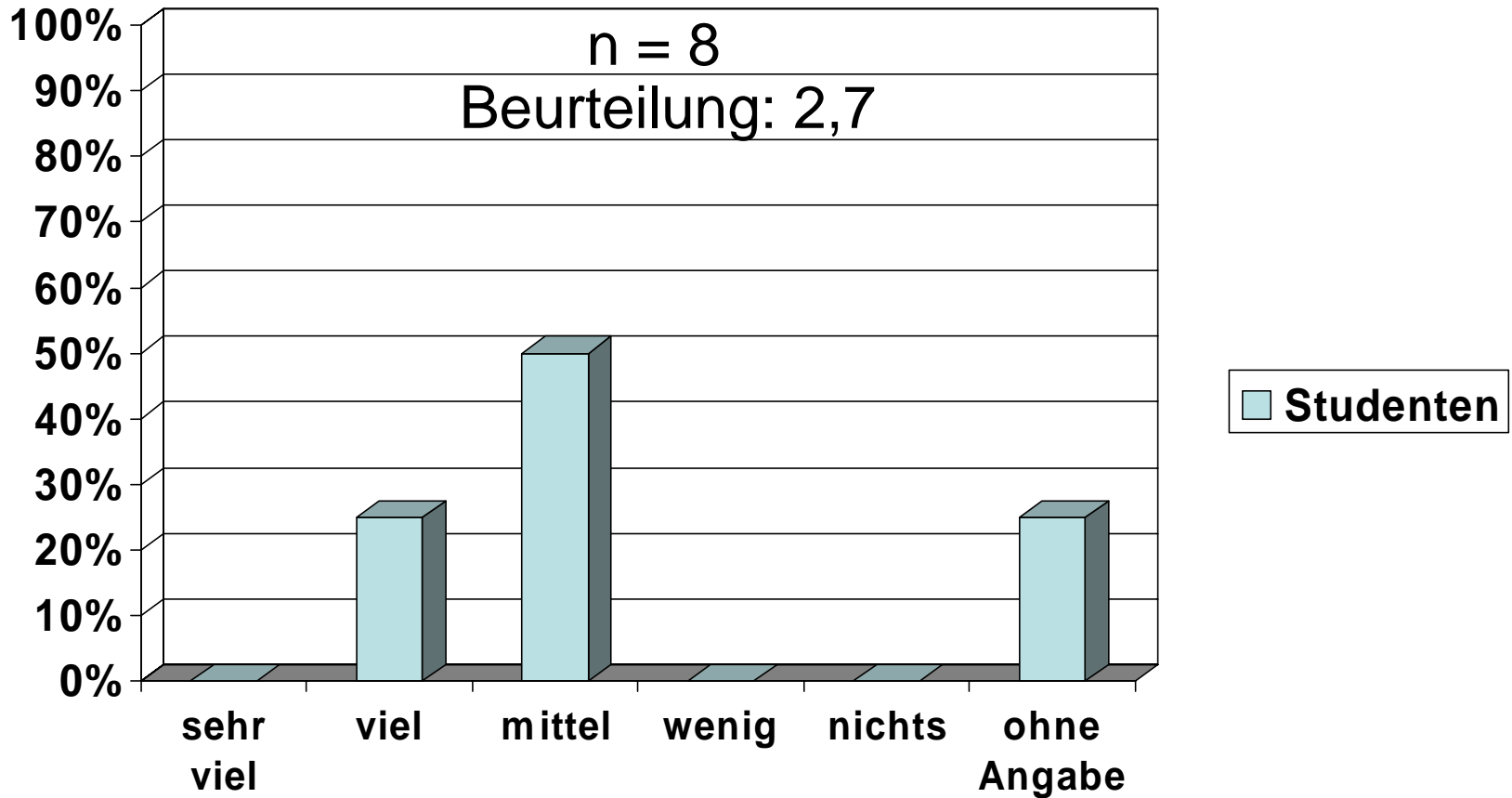
Konnten sie an dem Seminar regelmäßig teilnehmen ?



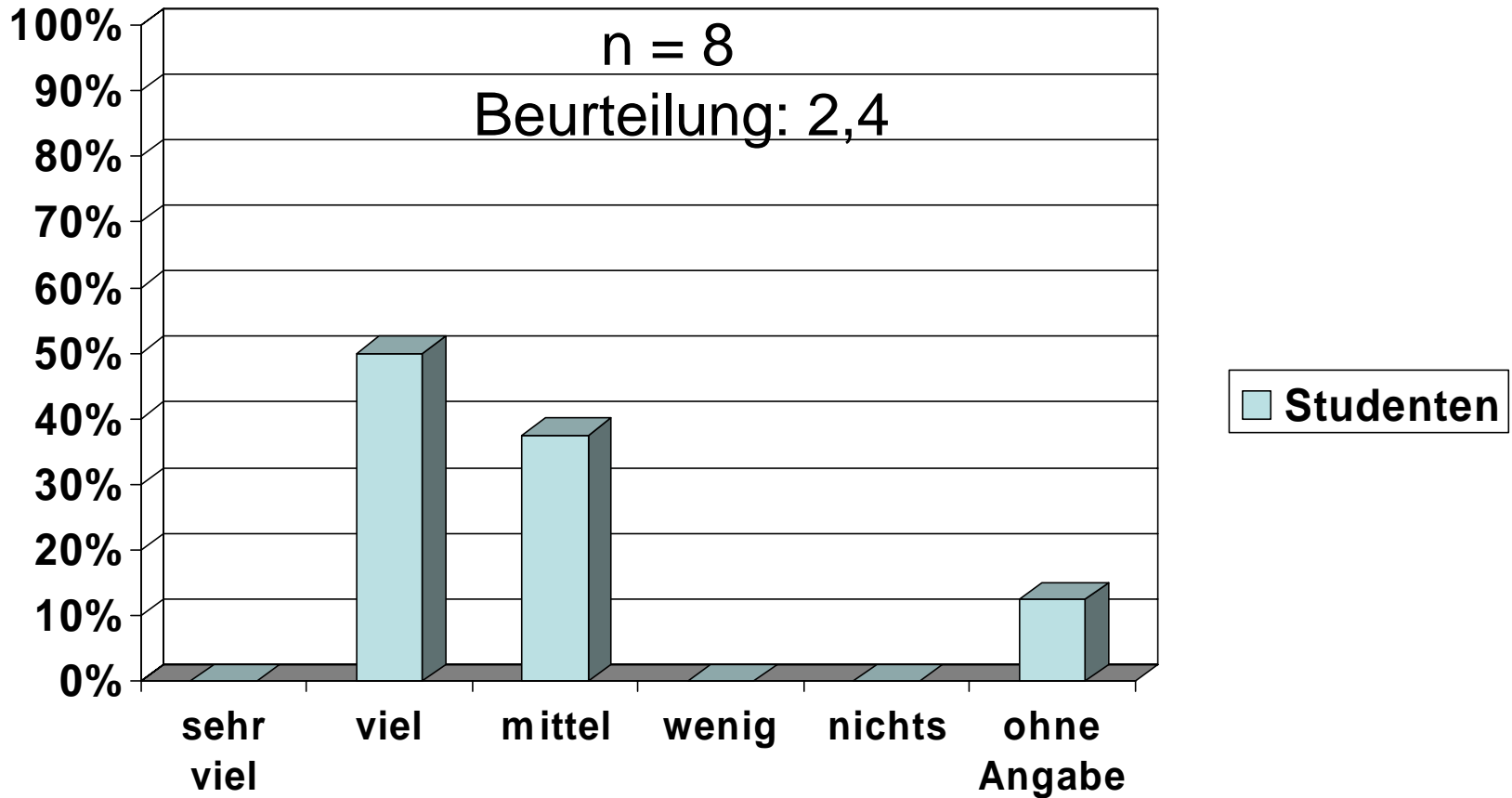
Wieviel haben Sie in diesem Seminar gelernt für die persönliche Entwicklung ? Skala 1 bis 5



Wieviel haben sie in diesem Seminar gelernt für das Examen ? Skala von 1 bis 5

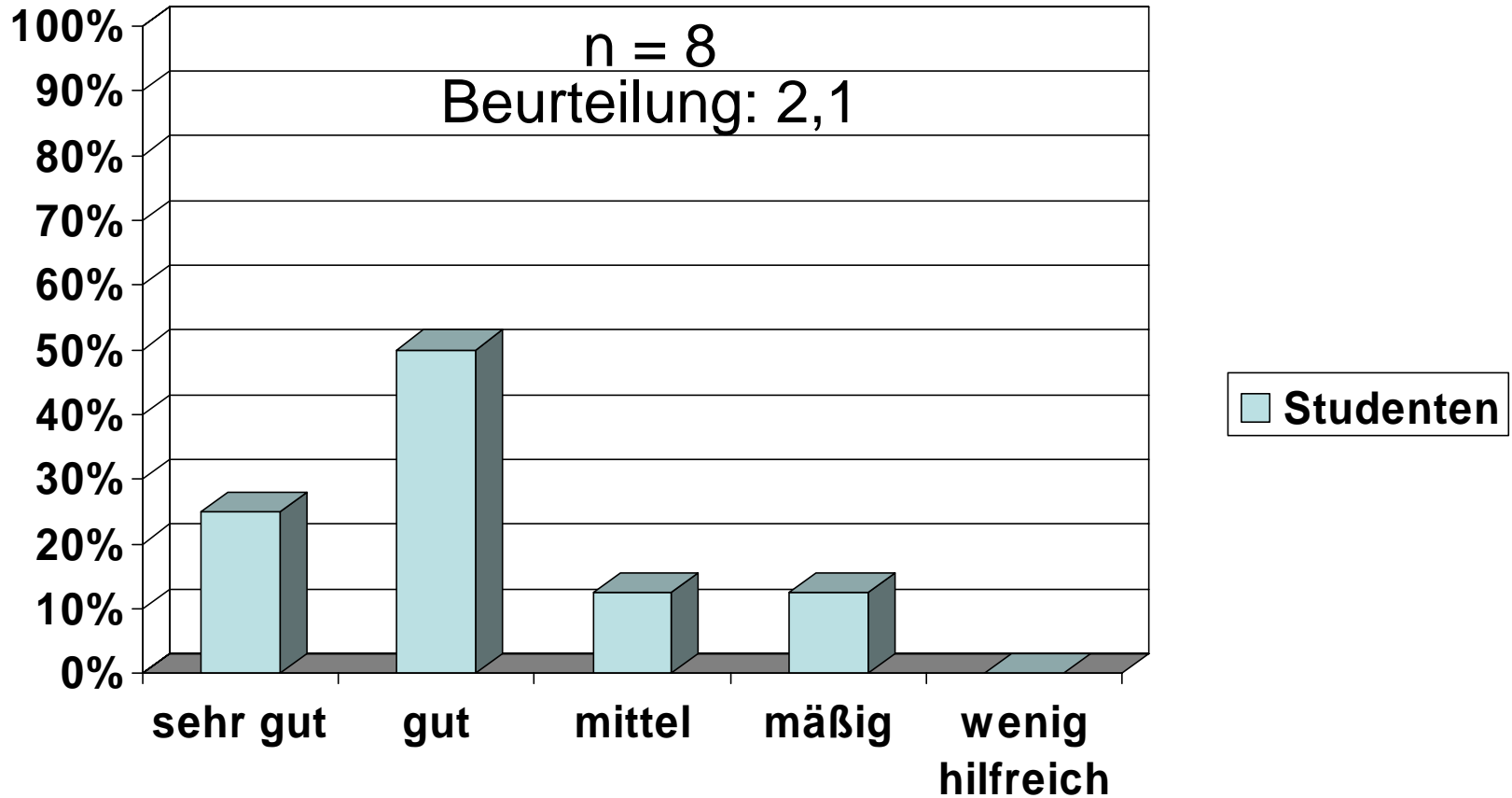


Wieviel haben Sie in diesem Seminar gelernt für den späteren Beruf ? Skala 1 bis 5



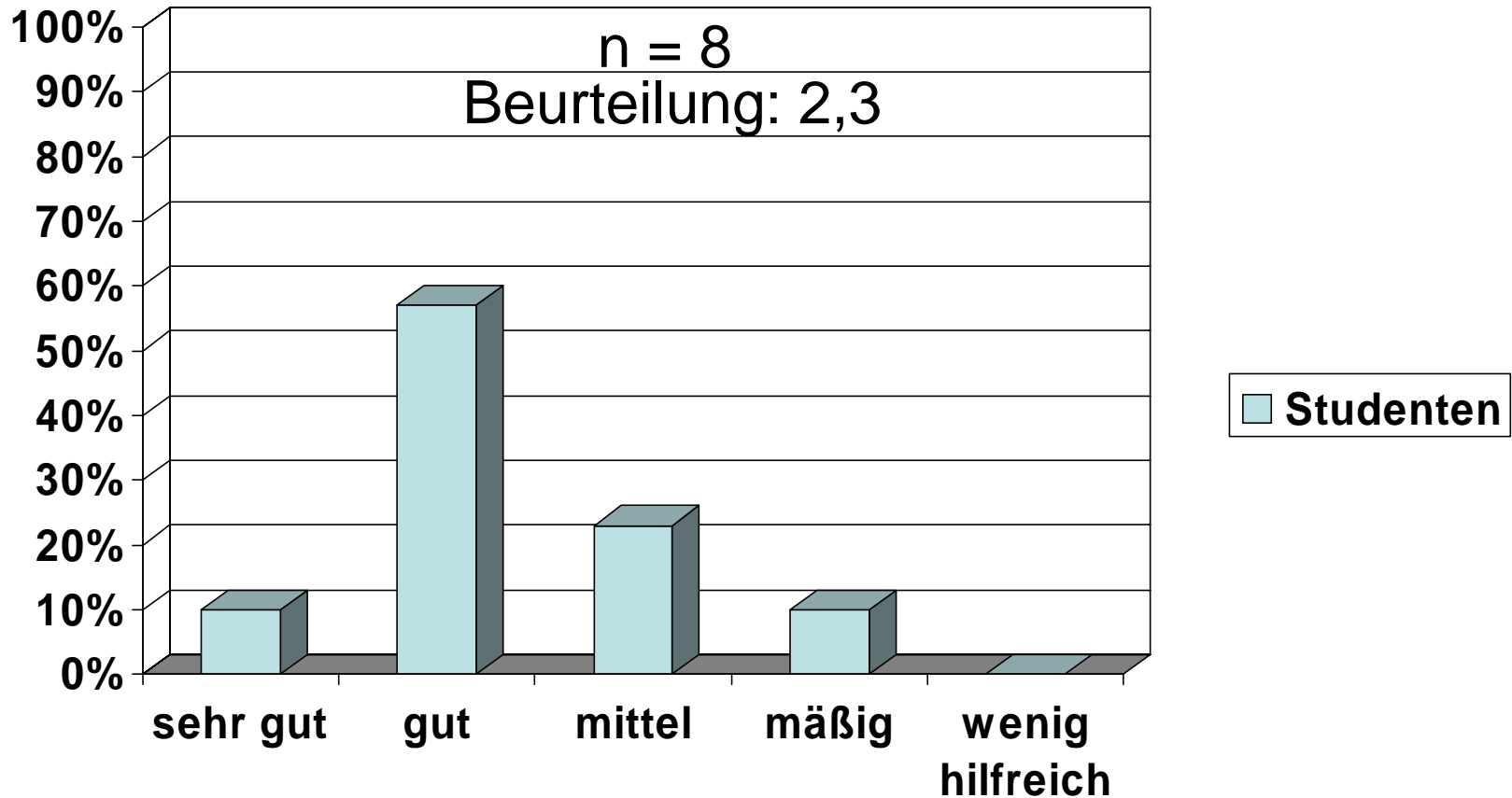
Wie gelungen war die Auswahl und Abfolge der Inhalte ?

Skala 1 bis 5

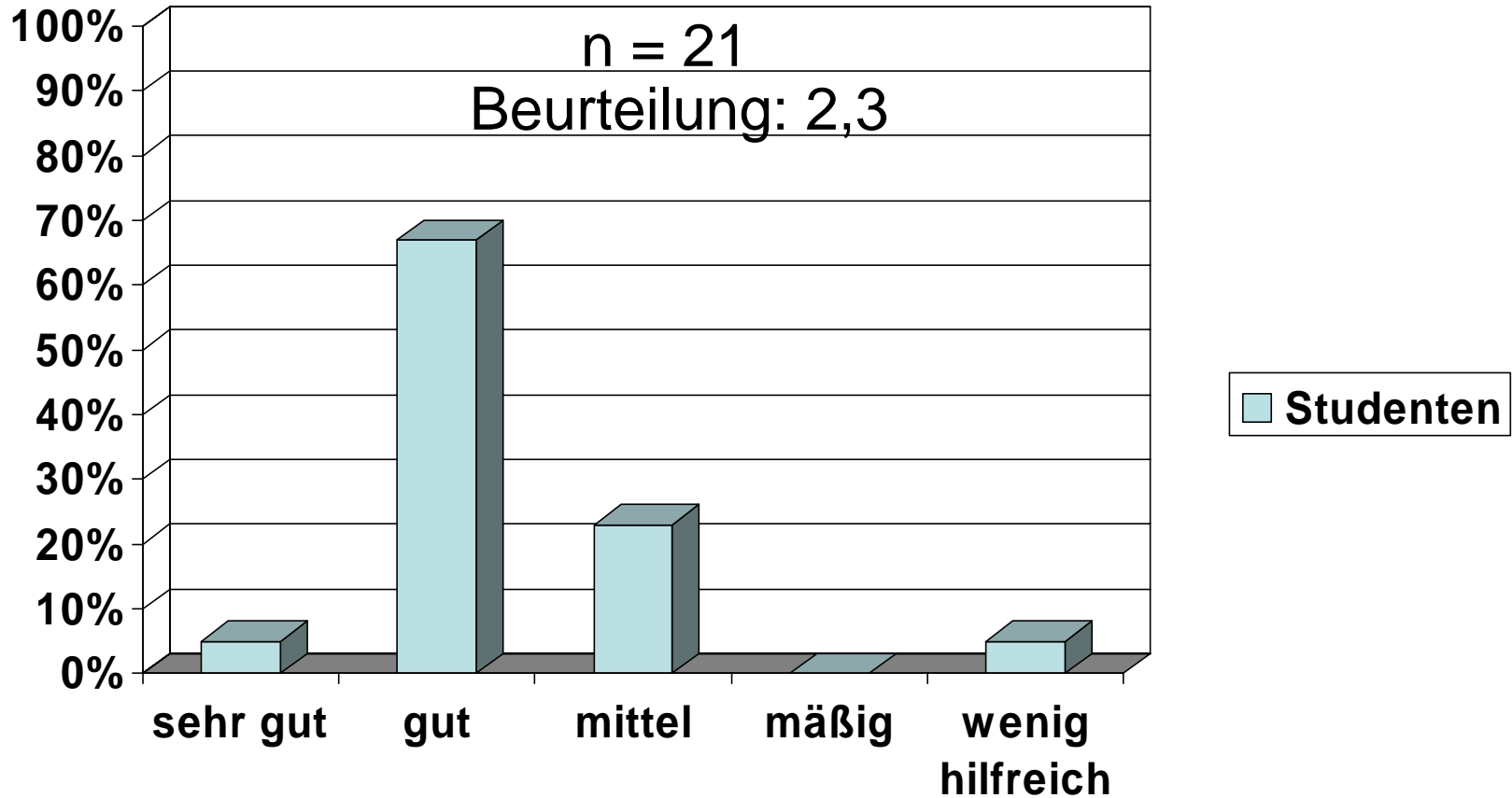


Wie hilfreich waren die Literaturempfehlungen ?

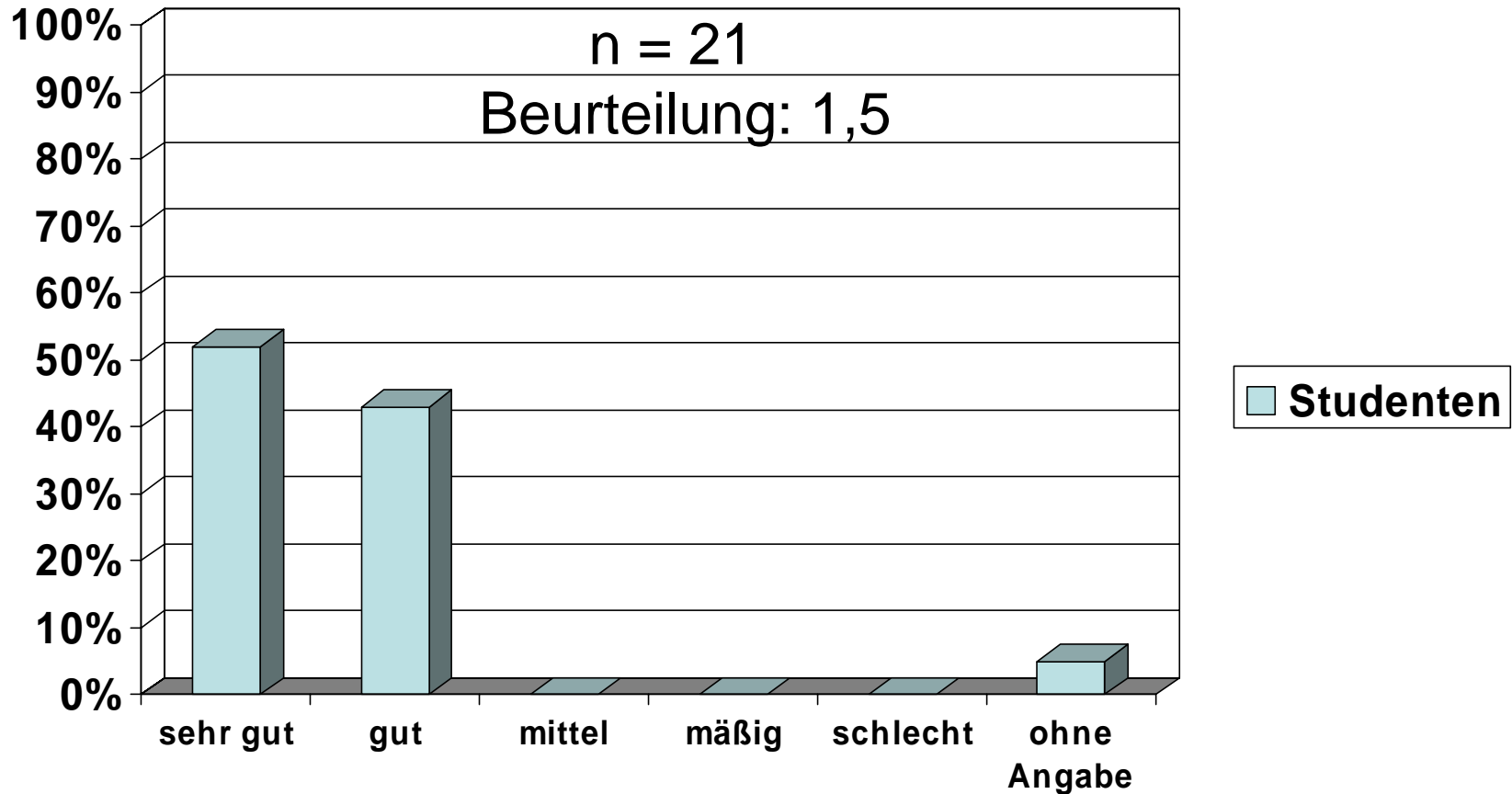
Skala 1 bis 5



Wie hilfreich beurteilen Sie die vorhandenen Arbeitsmaterialien ? Skala 1 bis 5

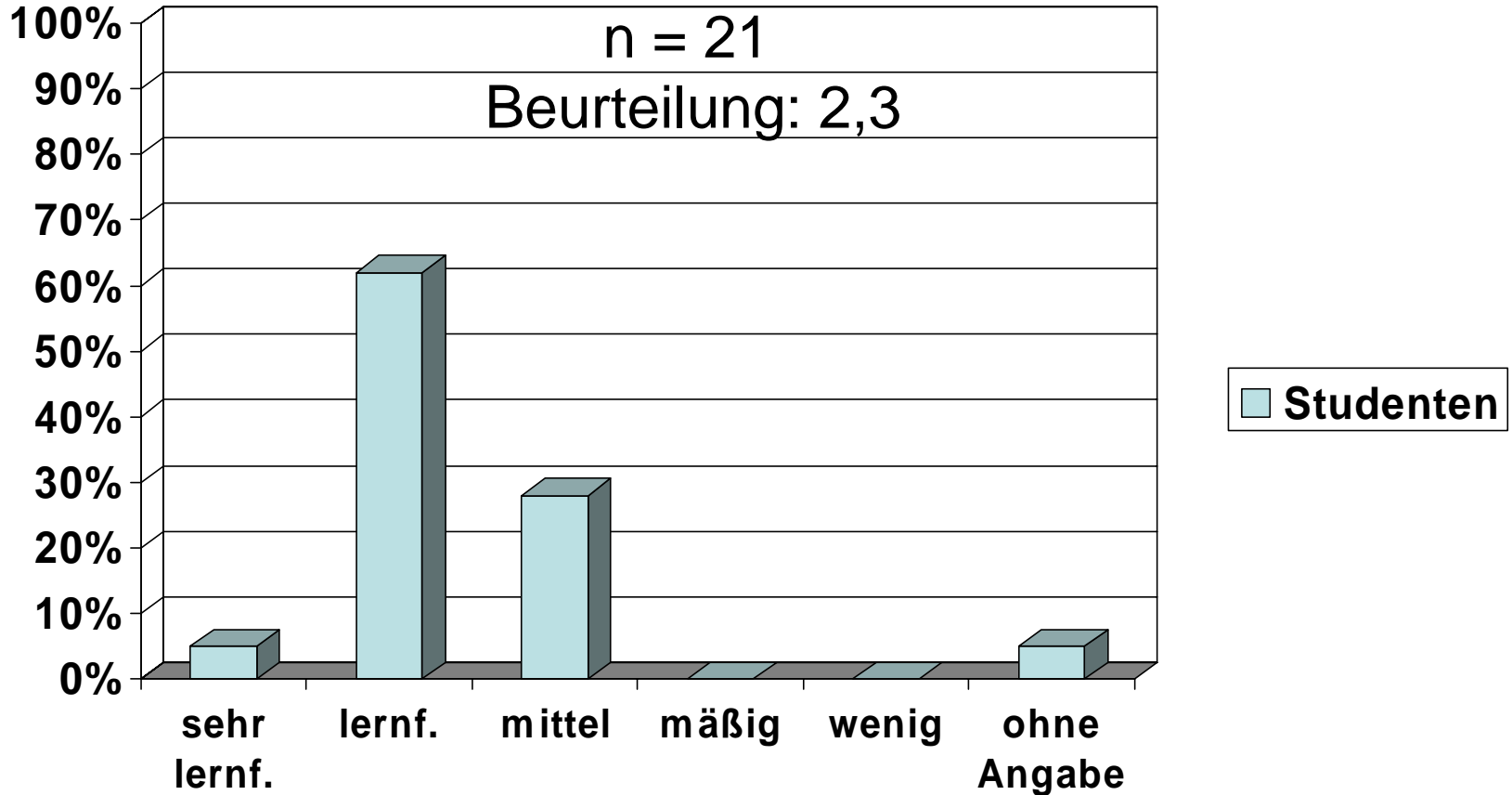


Wie war die Lehrperson vorbereitet ?



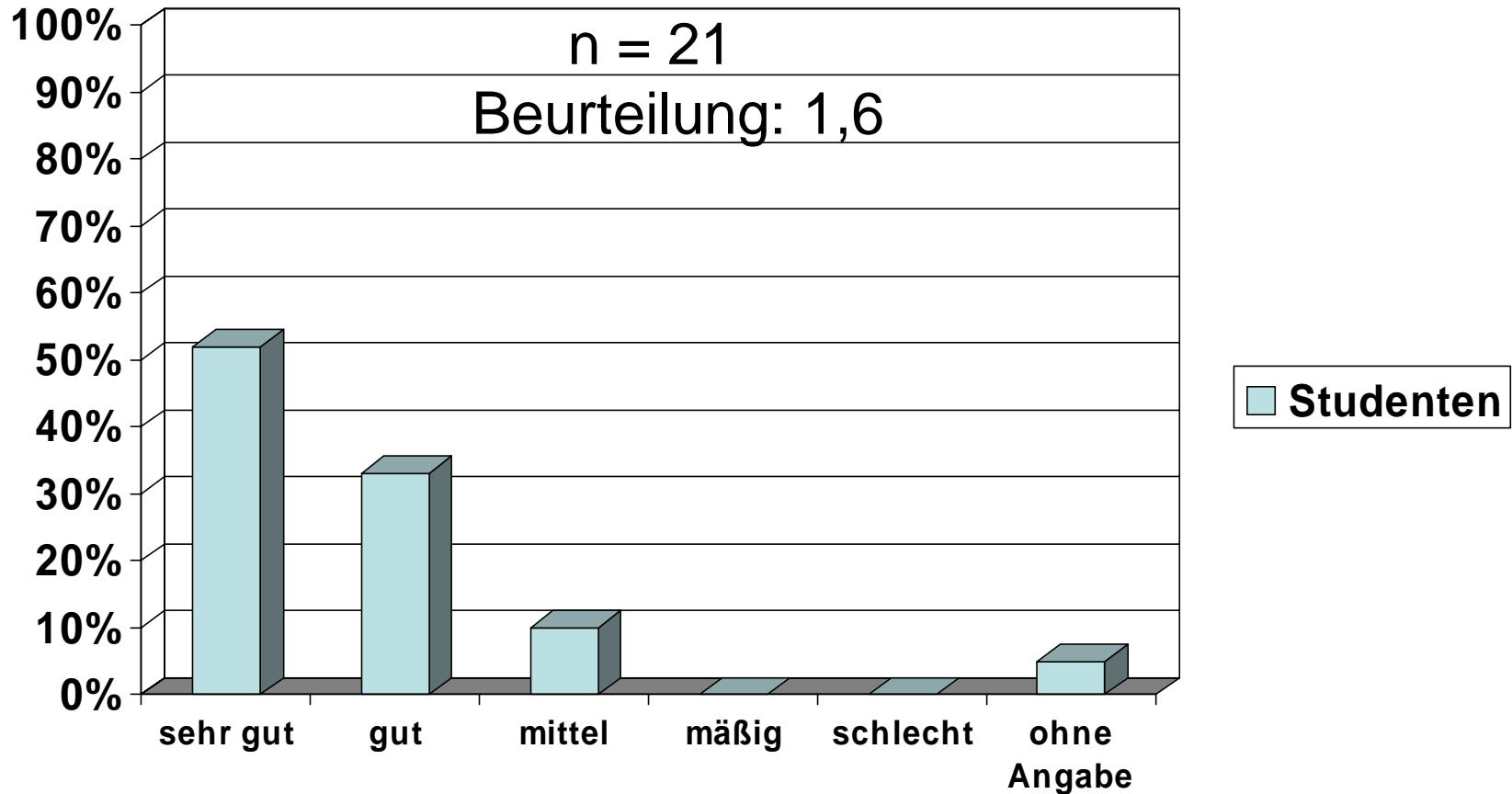
Wie gestaltete die Lehrperson den Unterricht ?

Skala 1-5 von sehr lernfördernd bis wenig lernfördernd



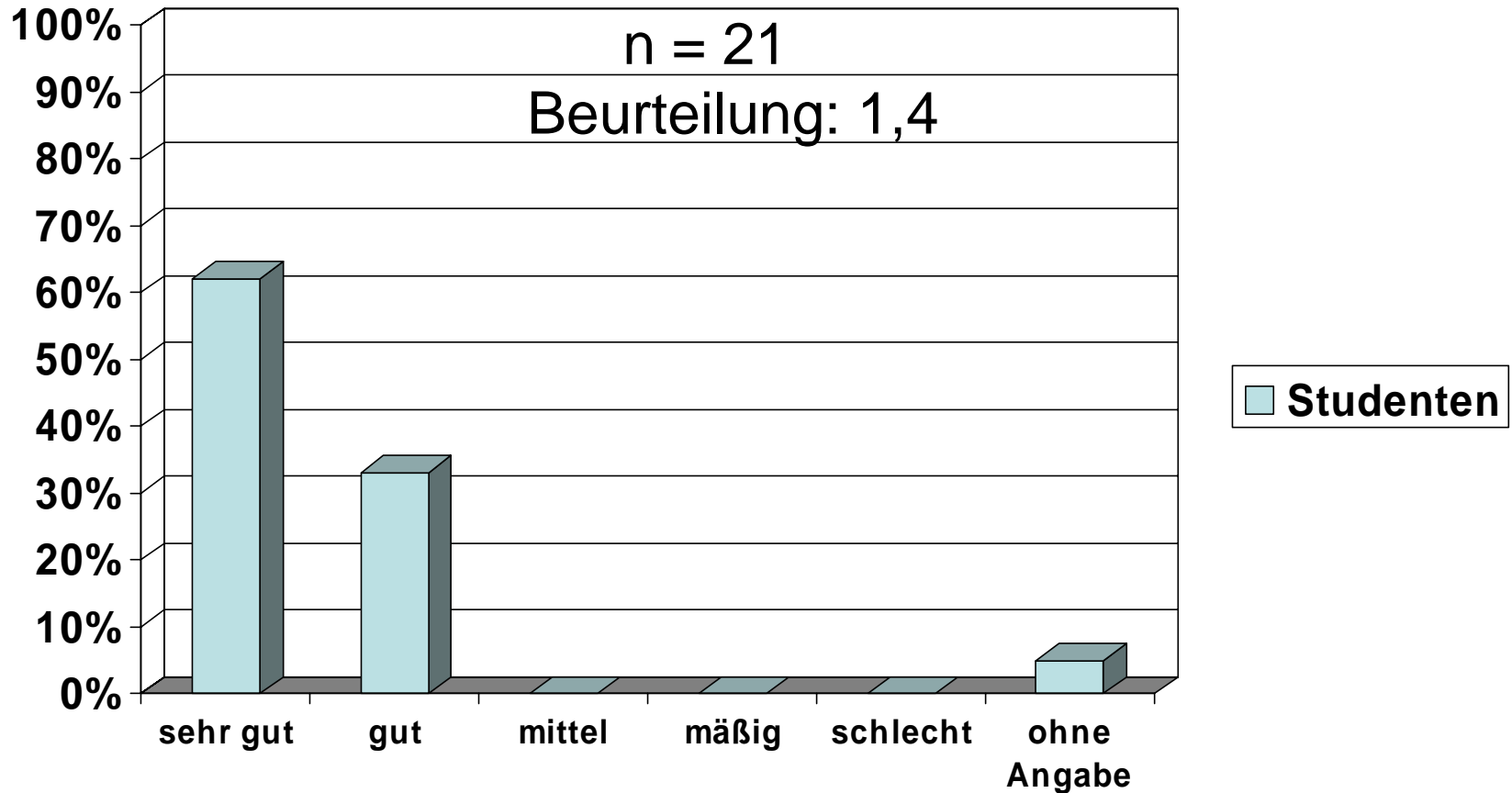
Wie war das Engagement der Lehrperson ?

Skala 1 bis 5



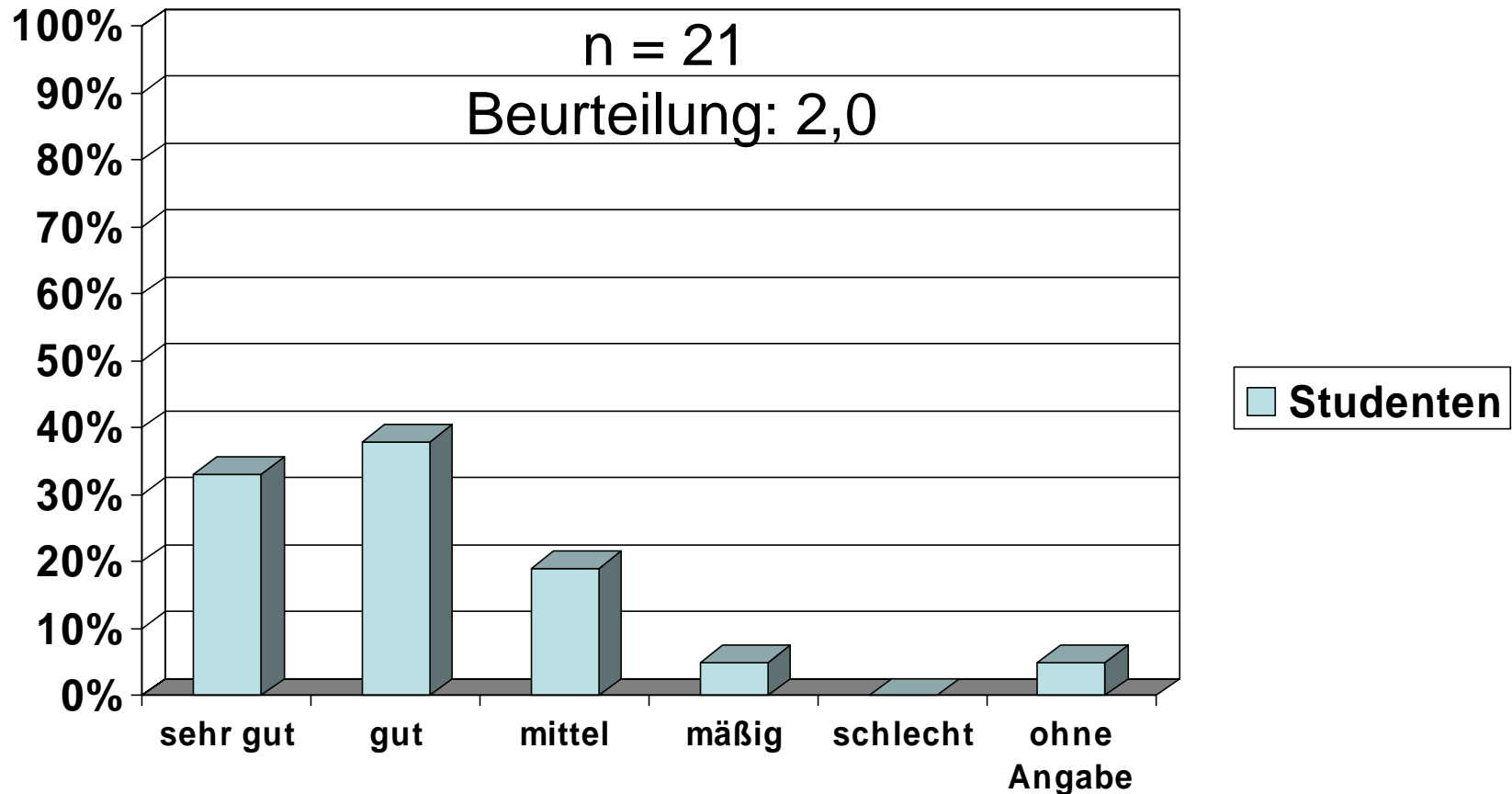
Wie beurteilen Sie das Fachwissen der Lehrperson ?

Skala 1 bis 5

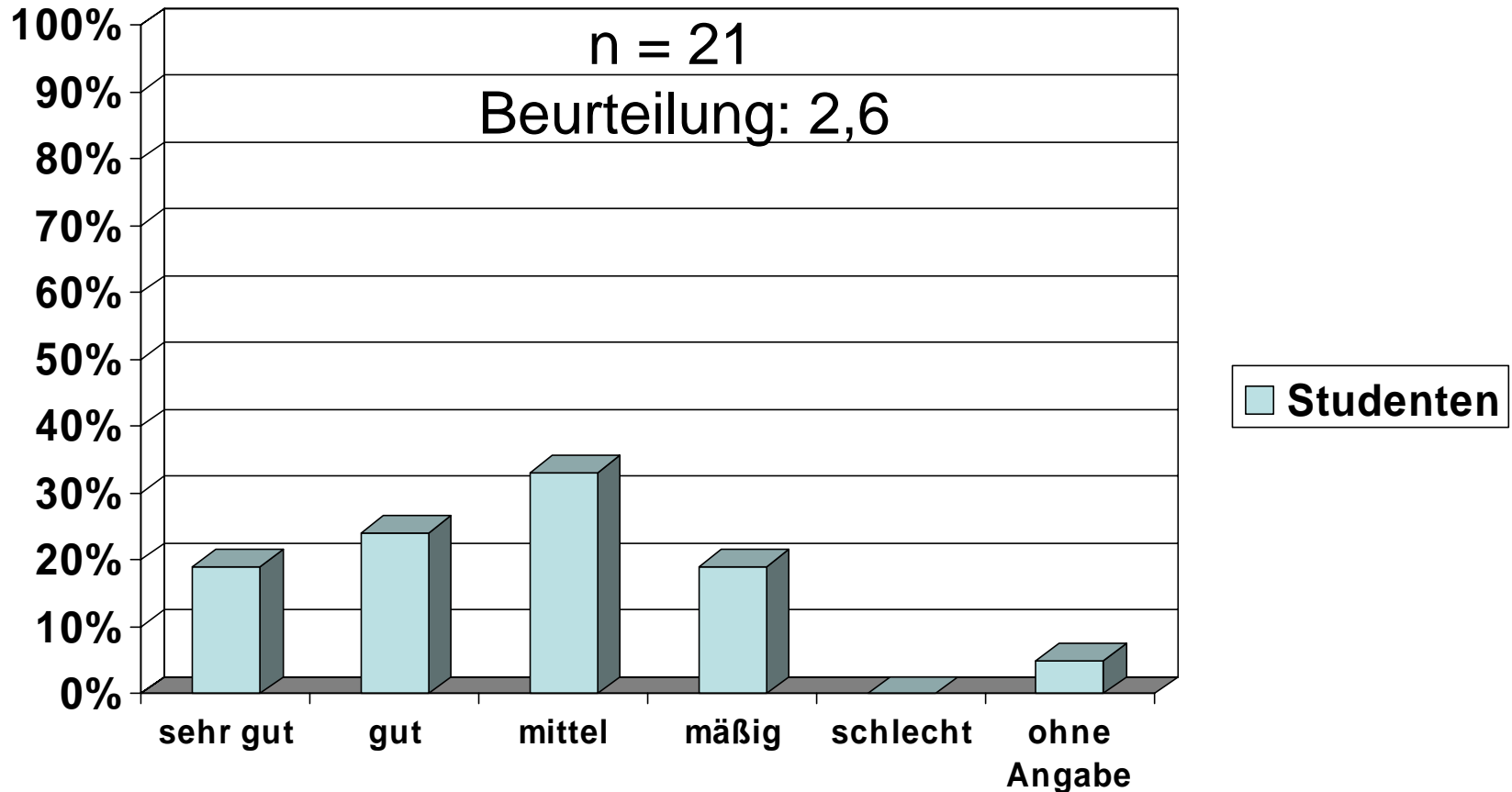


Wie zufriedenstellend ging die Lehrperson auf Fragen ein ?

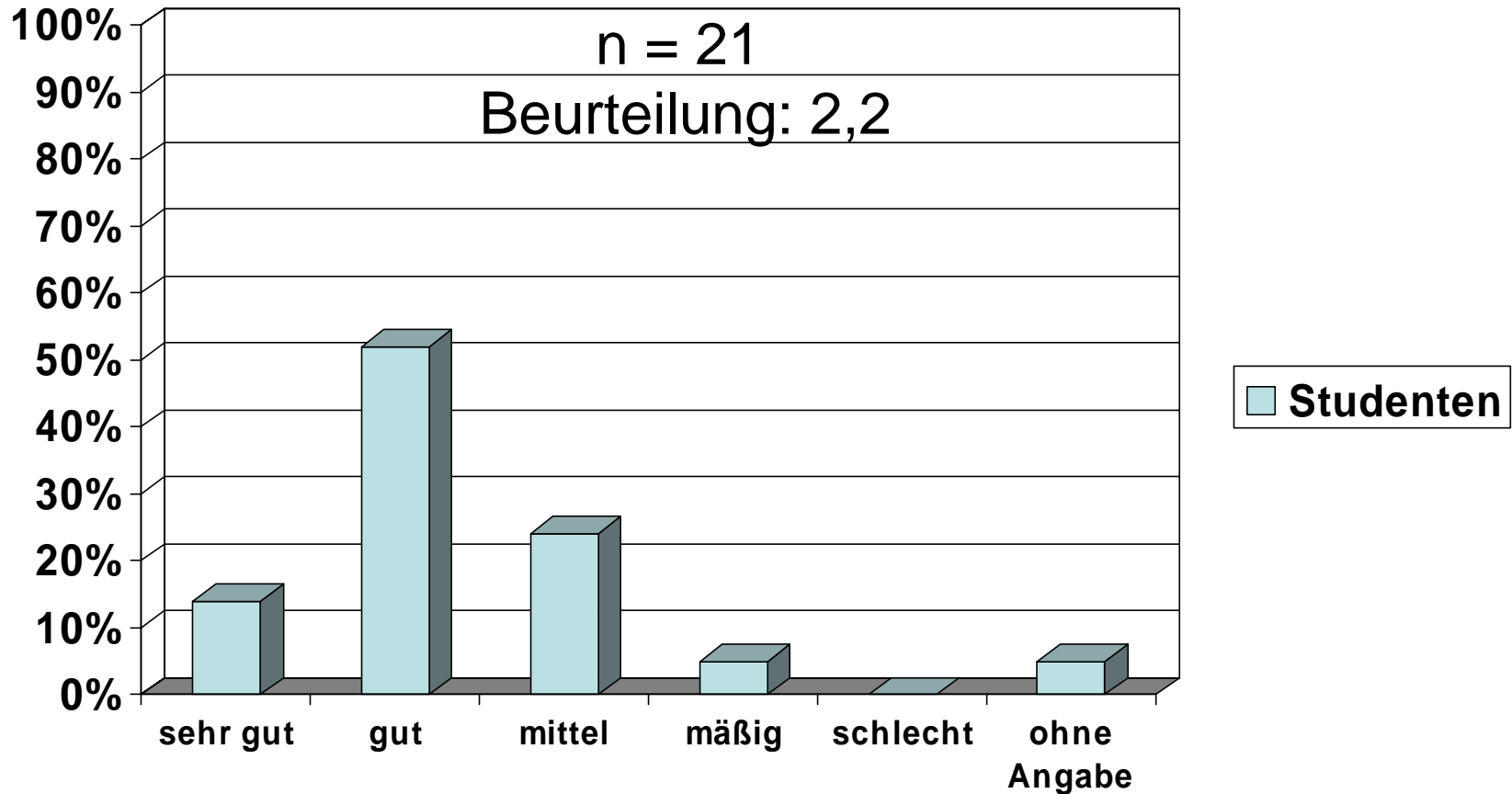
Skala 1 bis 5



Bot sich ausreichend Gelegenheit mit der Lehrperson zu diskutieren ? Skala 1 bis 5

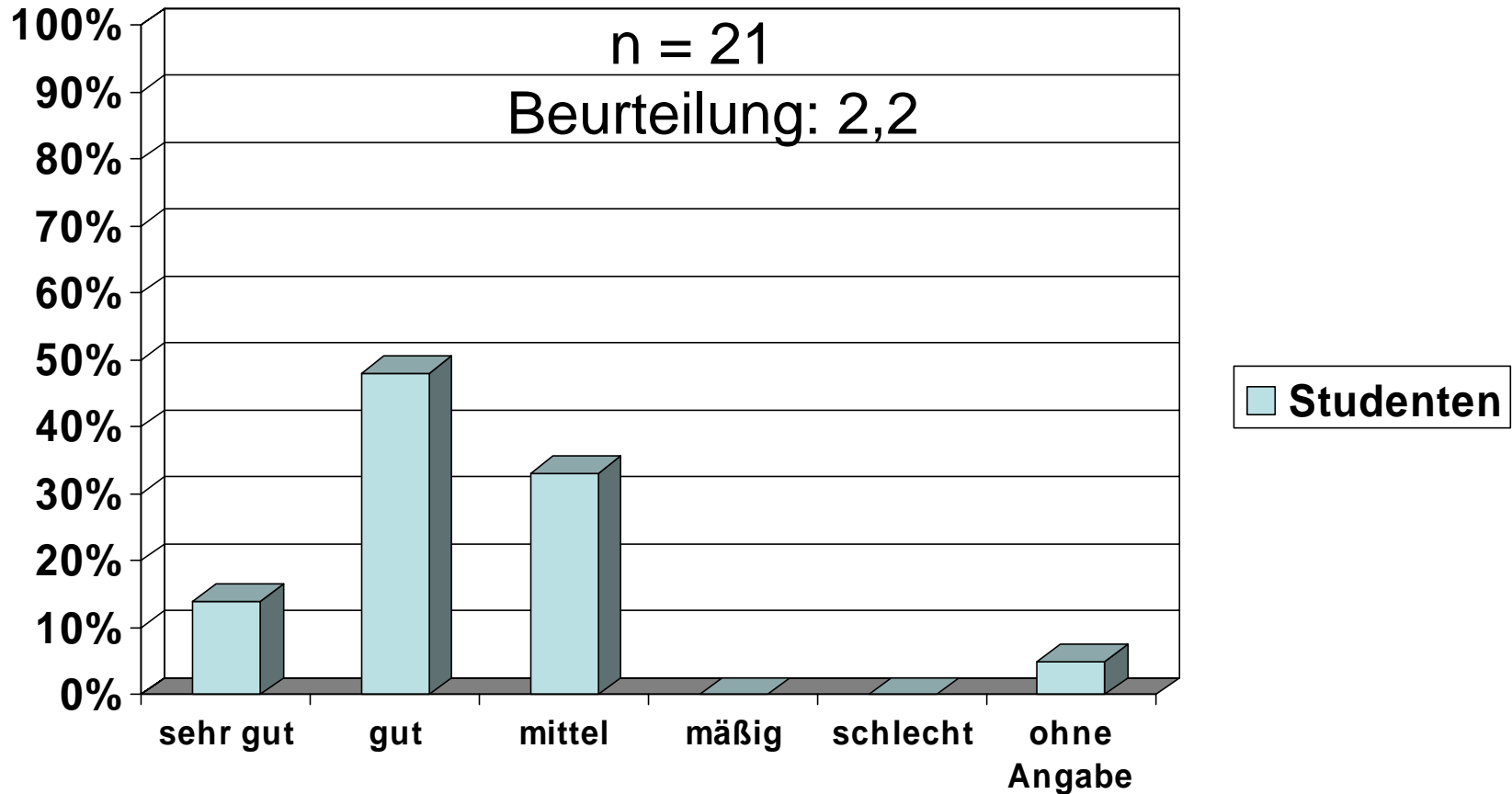


Bestand mit der Lehrperson ein guter Kontakt ?



Wie beurteilen Sie die Organisation des Unterrichts ?

Skala 1 bis 5



Besonders gefallen hat mir am Seminar:

- ❖ Die Unterrichtseinheiten bei Frau Wöllert
- ❖ Der unterschiedliche Zugang zu den Themen
- ❖ Die Diskussionen, die halfen, den eigenen Blick zu weiten
- ❖ Themenvielfalt und Themenauswahl – 10x genannt
- ❖ Viel Raum für Diskussionen
- ❖ Kompetenz von Frau Katharine Wöllert
- ❖ Der Aspekt: „Ethik im Beruf“ – hatte bisher nicht berührt
- ❖ Sensibilisierung für das Thema

Nicht gefallen hat am Seminar:

- ❖ Die teilweise zu kurzen Diskussionsphasen – 3x genannt
- ❖ Es gab viel Material zu jeder Stunde, auf das nicht großartig eingegangen wurde. Lieber weniger und dann konkreter – 3x genannt
- ❖ Teilweise sehr dichter Zeitplan, daher manchmal unflexibel bei Diskussionsbedarf
- ❖ Sitzkreis - 3x genannt
- ❖ Einstiegsvorlesungen zu langatmig
- ❖ Knappe Zeit
- ❖ Dass ich jetzt weiß, dass bei einigen Lehrpersonen Fragen nicht viel bringen
- ❖ Unruhe - es wurde fast immer überzogen
- ❖ Beim Thema „Tod“ wurde zu direkt und aufdringlich nachgefragt, wer schon einmal persönlich damit konfrontiert wurde
- ❖ Die Größe der Gruppe war dem Thema nicht angemessen

Ich hätte mir gewünscht, dass folgende Aspekte mehr Gewicht gehabt hätten:

- ❖ Mehr Raum für Diskussionen 2x genannt
- ❖ Weniger Gruppenarbeit
- ❖ Ethik im Schulunterricht
- ❖ Dass das Thema Ethik noch deutlicher verständlich gemacht wird

Anmerkungen:

- ❖ Der Unterricht war sehr spannend
- ❖ Eventuell nicht viele kleine Themen, sondern wenige große, die sich über einen längeren Zeitraum erstrecken
- ❖ Die viele Literatur konnte nicht verarbeitet werden, d.h. nicht gelesen, weniger Text wäre besser und dieses dann aktiv im Seminar einplanen