

Auswertung des Evaluationsbogens  
für das Seminar

**GKL IV SS09 und WS09/10**

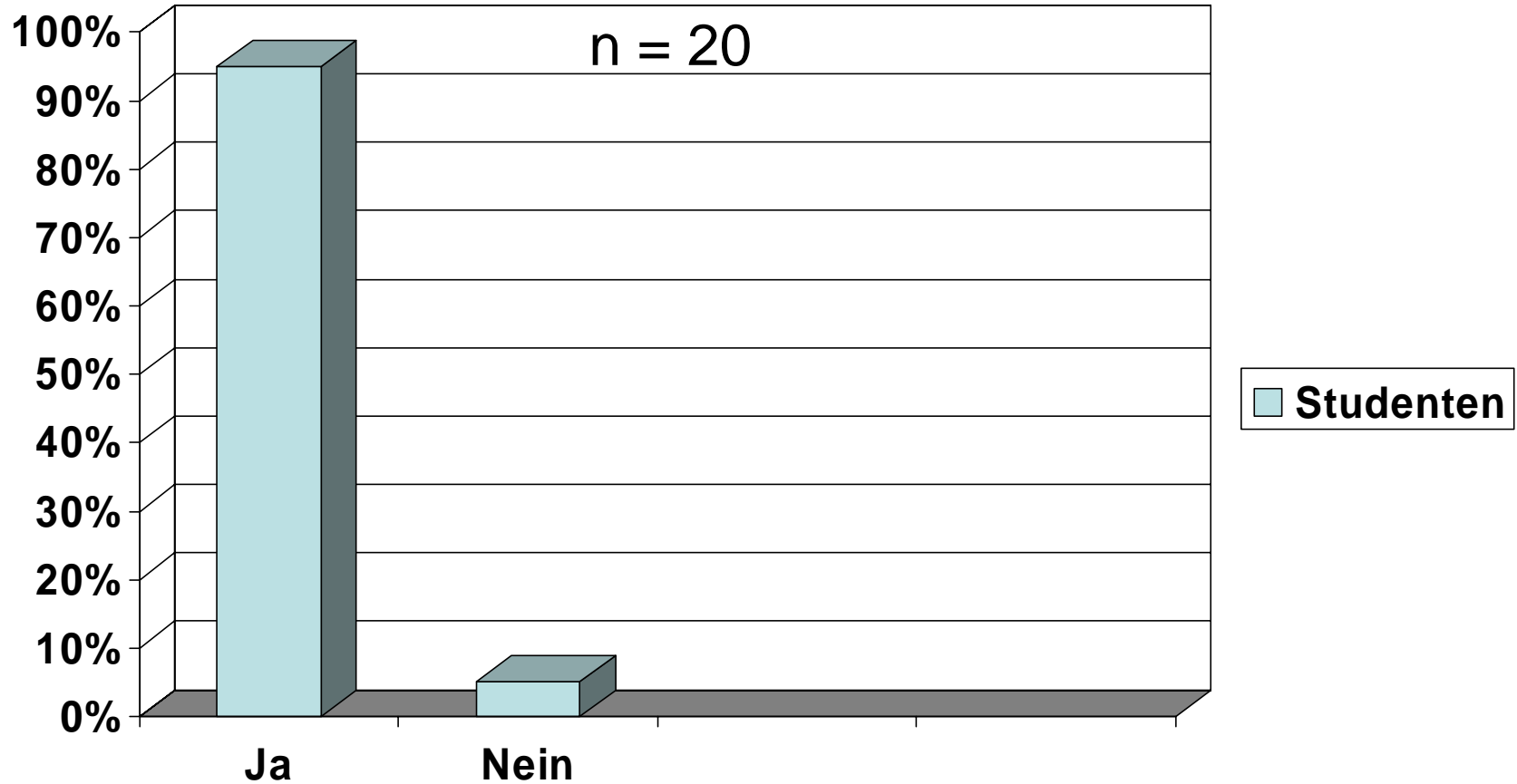
**Ingrid Mühlhauser**

Seminar TeilnehmerInnen: 31

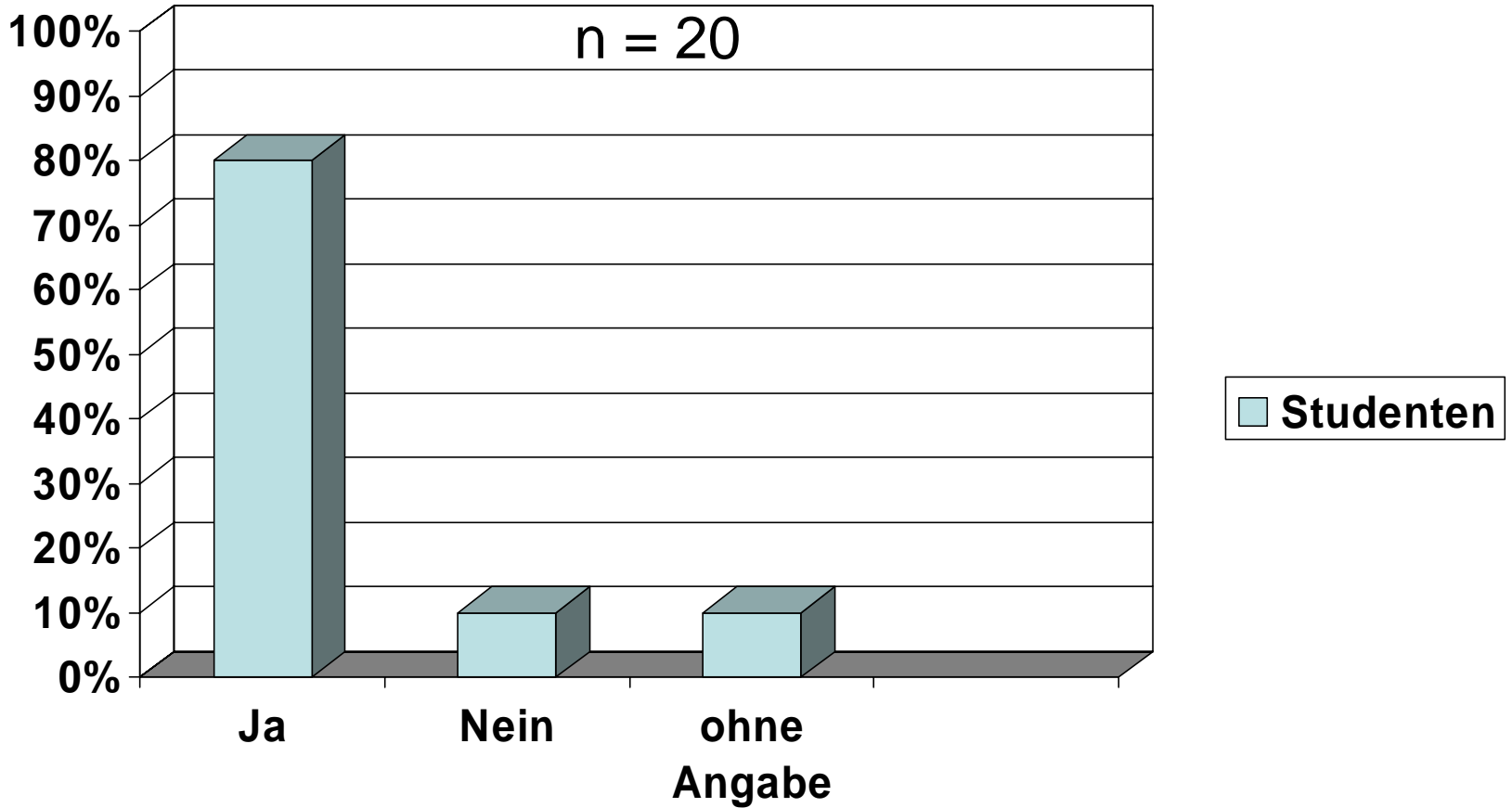
Anzahl der abgegebenen Bögen: 20

Beteiligung: 65%

# War Ihnen der Inhalt der Lehrveranstaltung vor Seminarbeginn bekannt ?

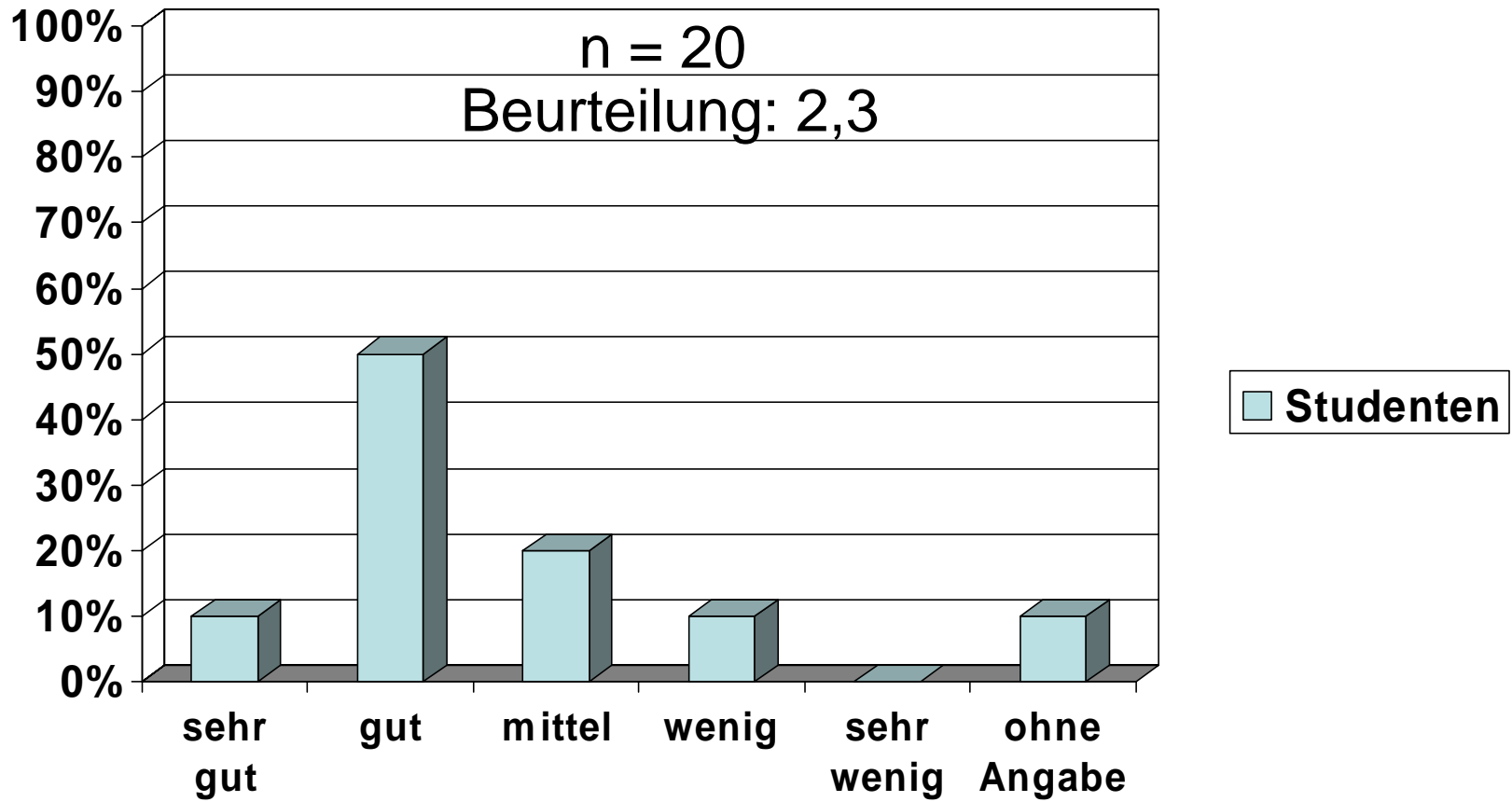


# Wurden am Anfang des Seminars konkrete Lernziele formuliert ?

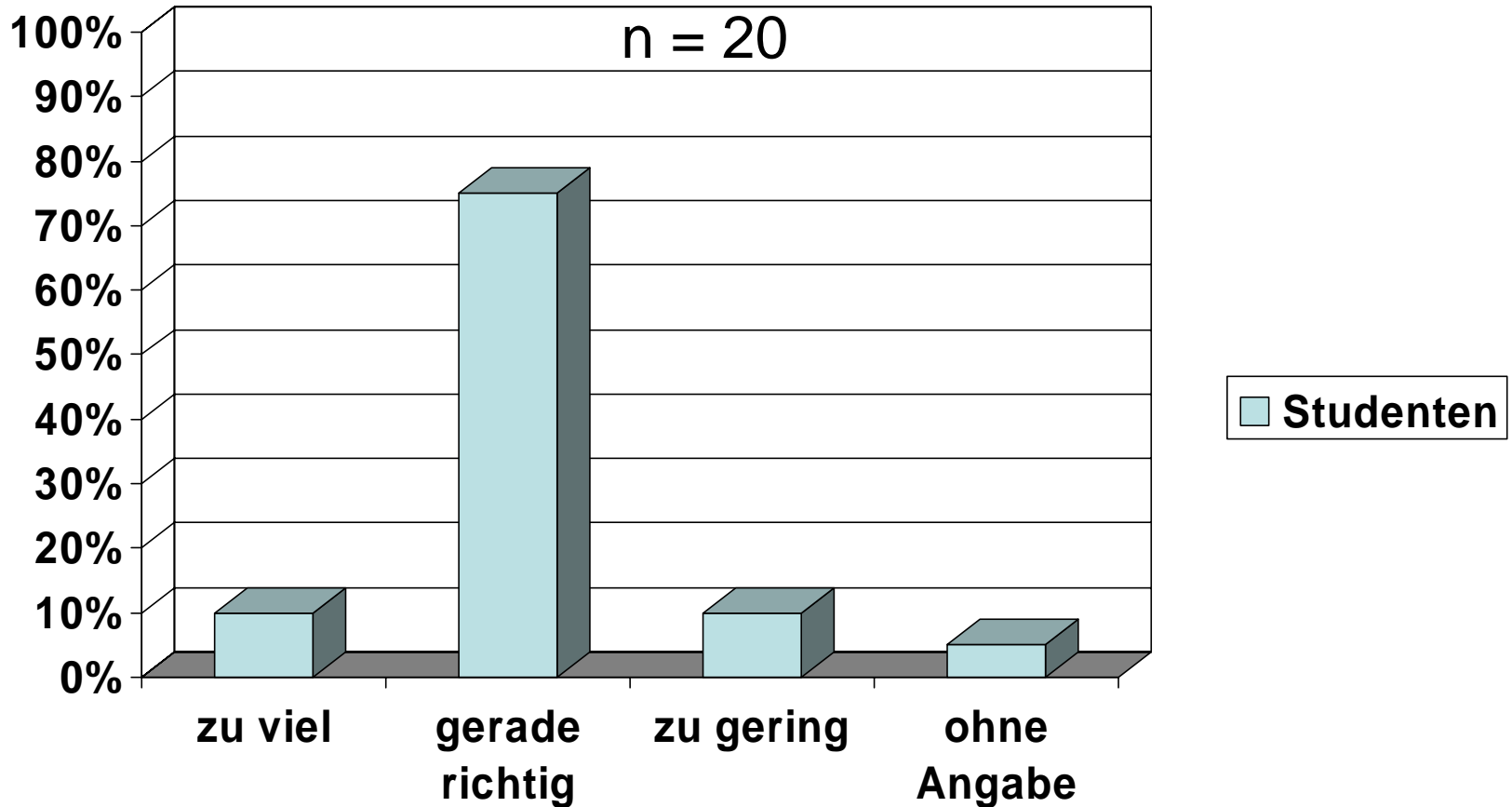


# Wurden die Lernziele erreicht ?

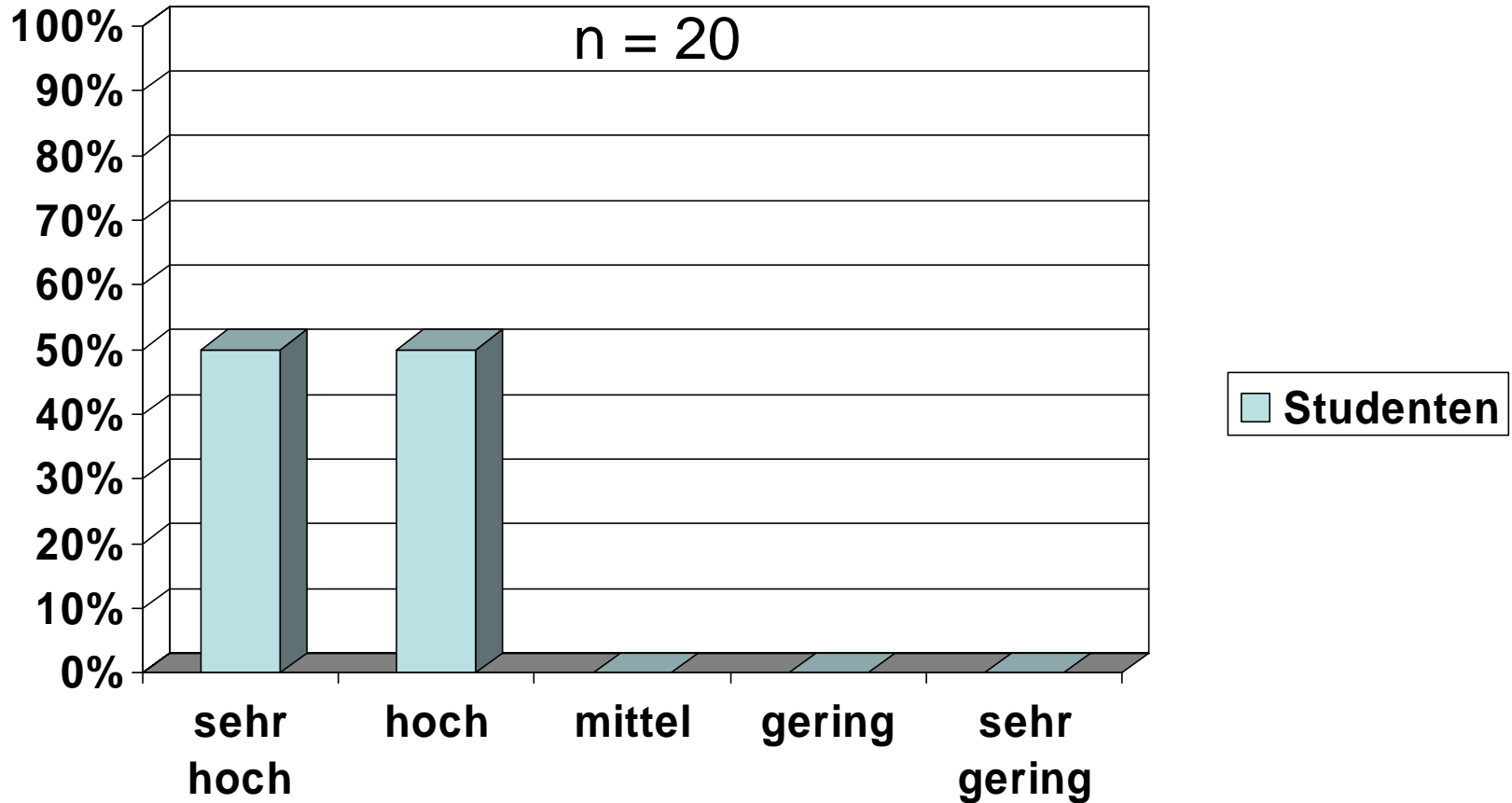
Skala von 1 (sehr gut) bis 5 (sehr wenig)



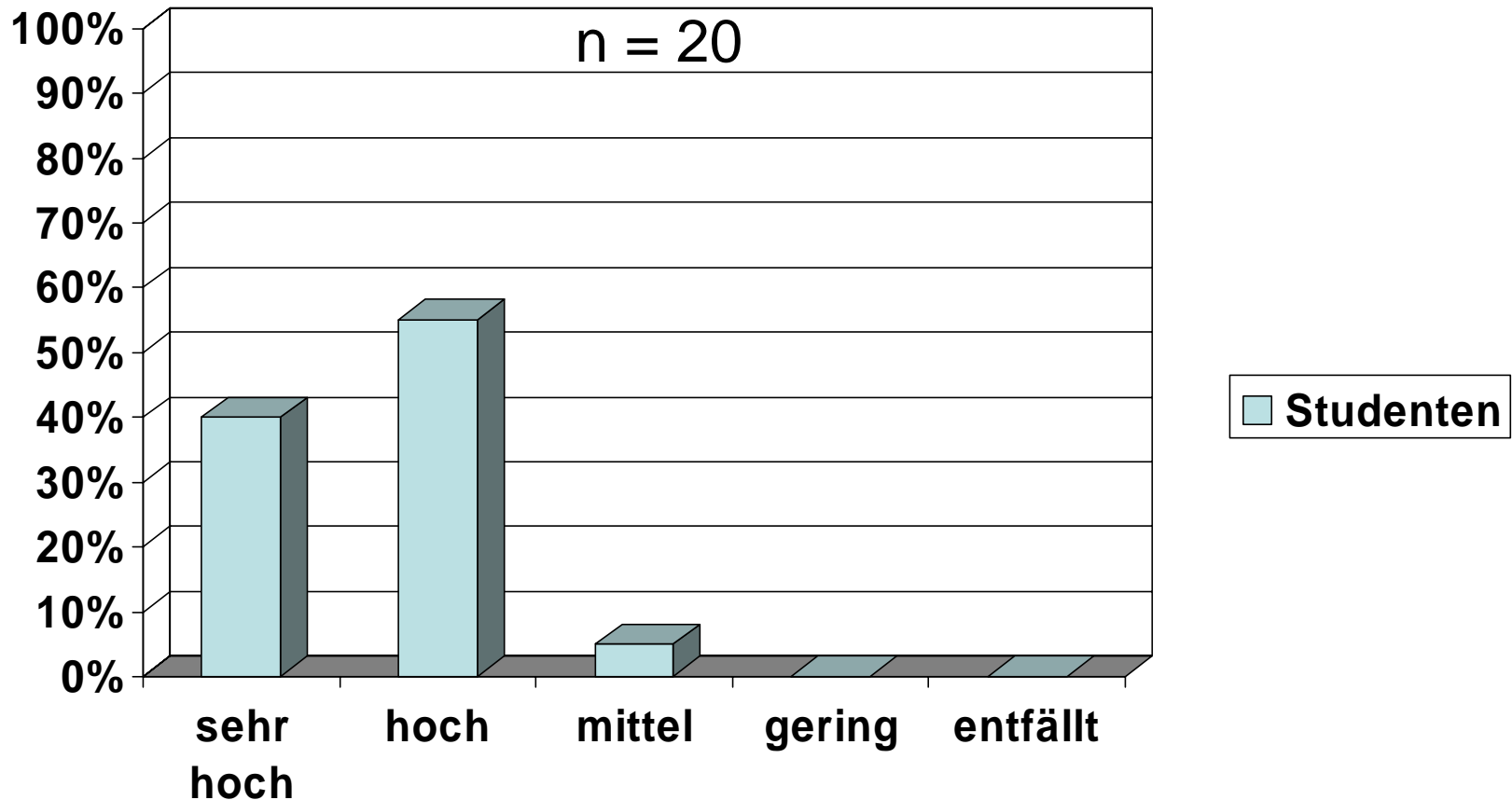
# War der zeitliche Umfang der Lehrveranstaltung dem Thema angemessen ?



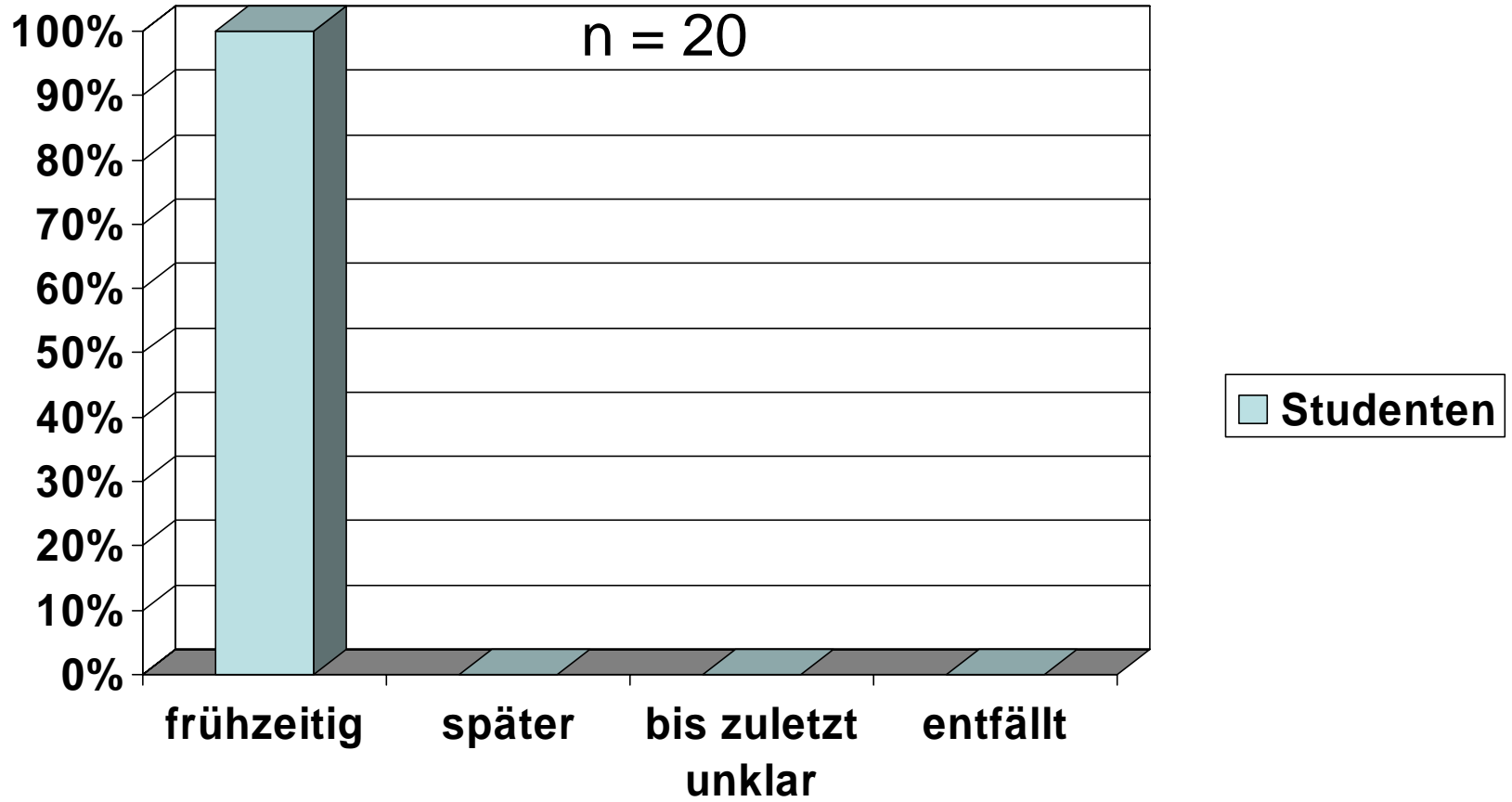
# Wie beurteilen Sie das Niveau der Lehrveranstaltung ?



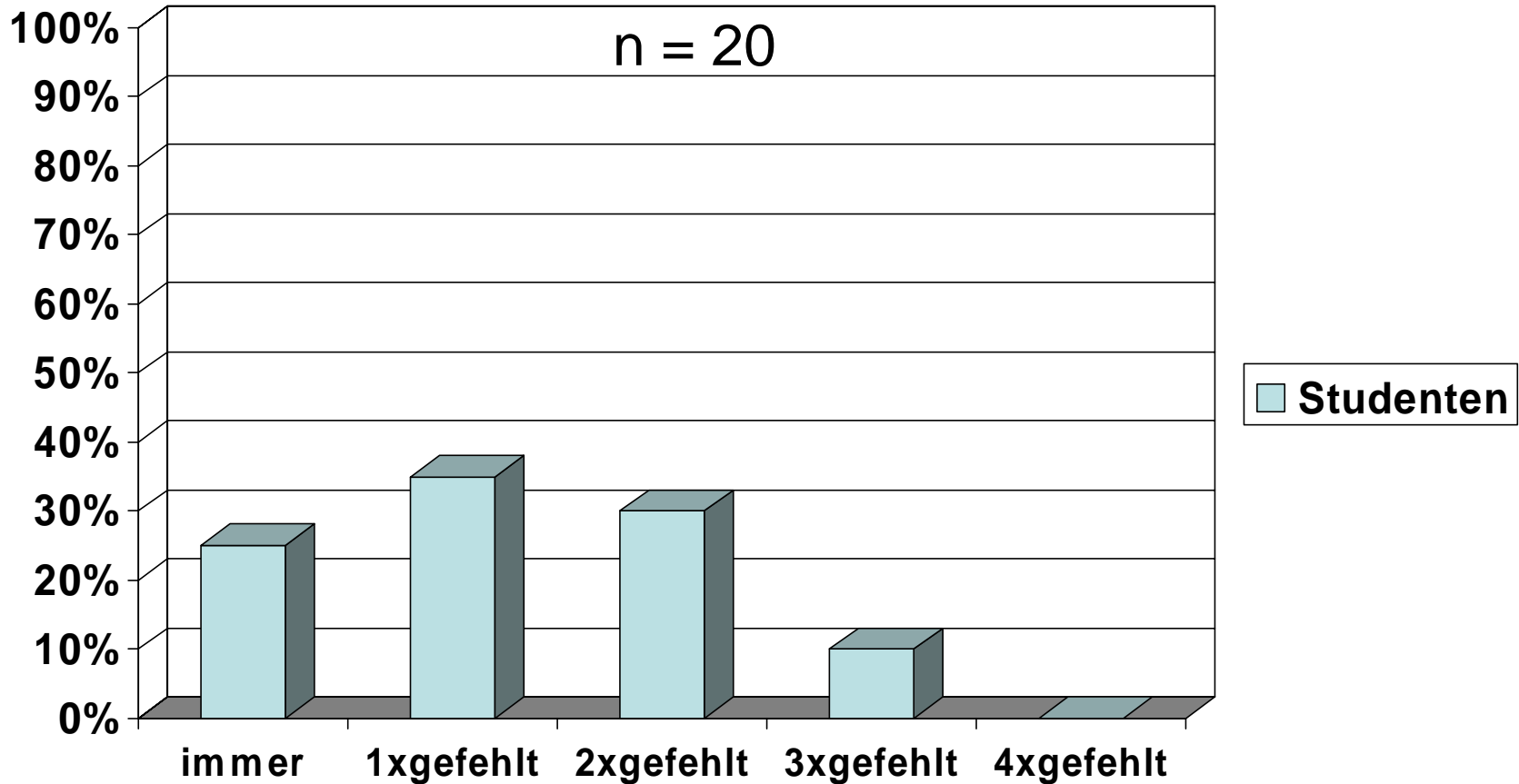
# Wie hoch war der für den Leistungsnachweis geforderte Arbeitsaufwand ?



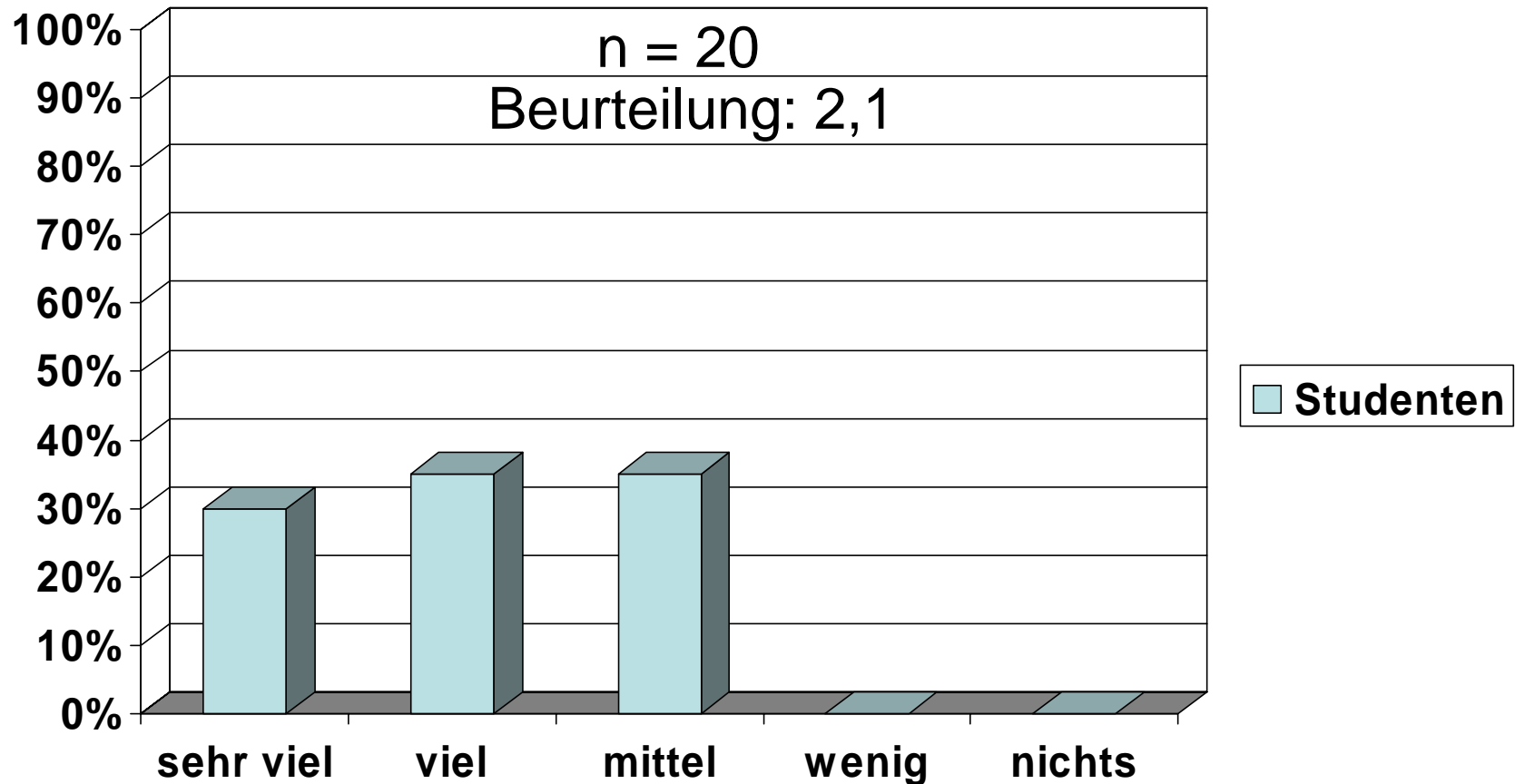
# Waren die Kriterien für die Scheinvergabe geklärt ?



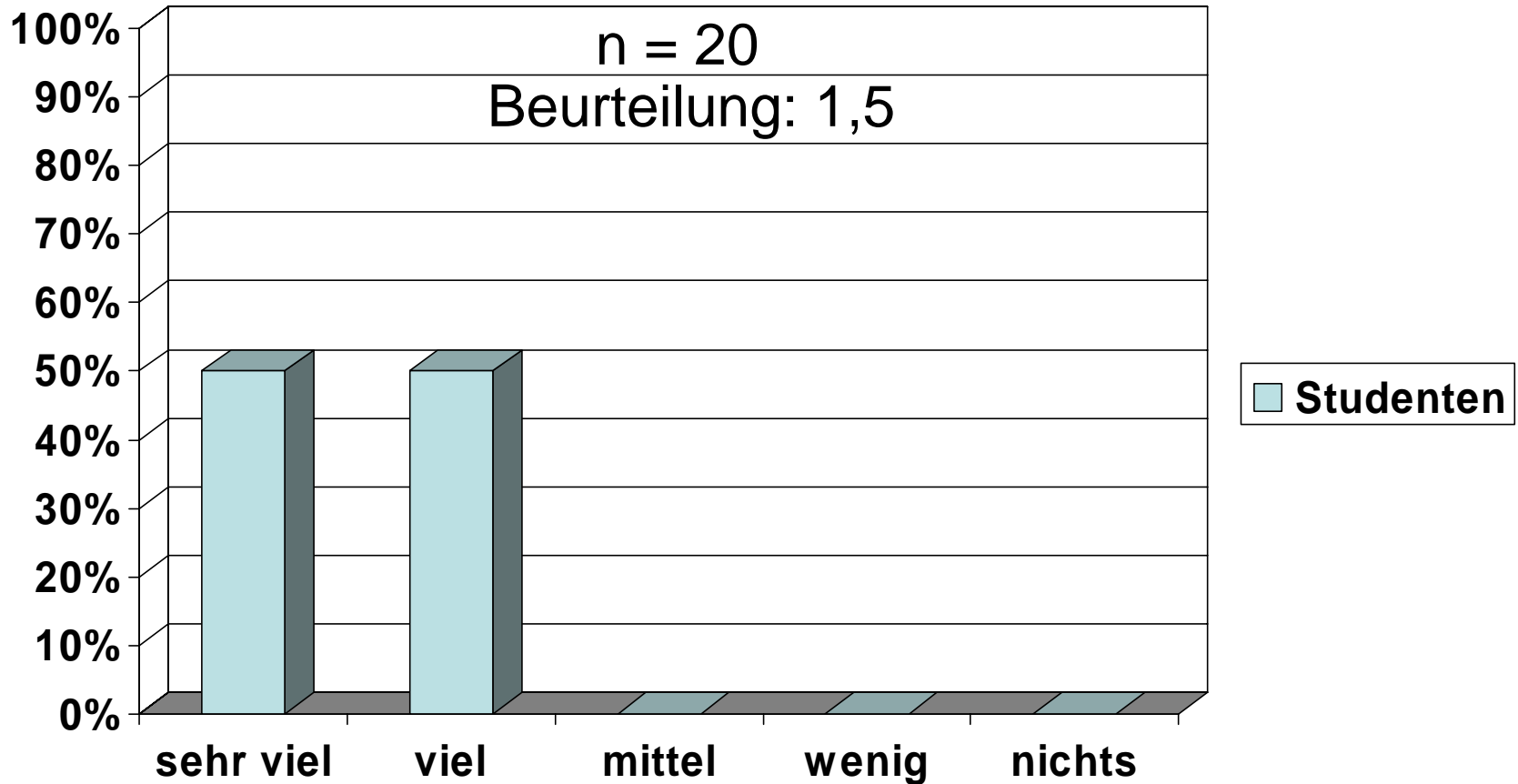
# Konnten sie an dem Seminar regelmäßig teilnehmen ?



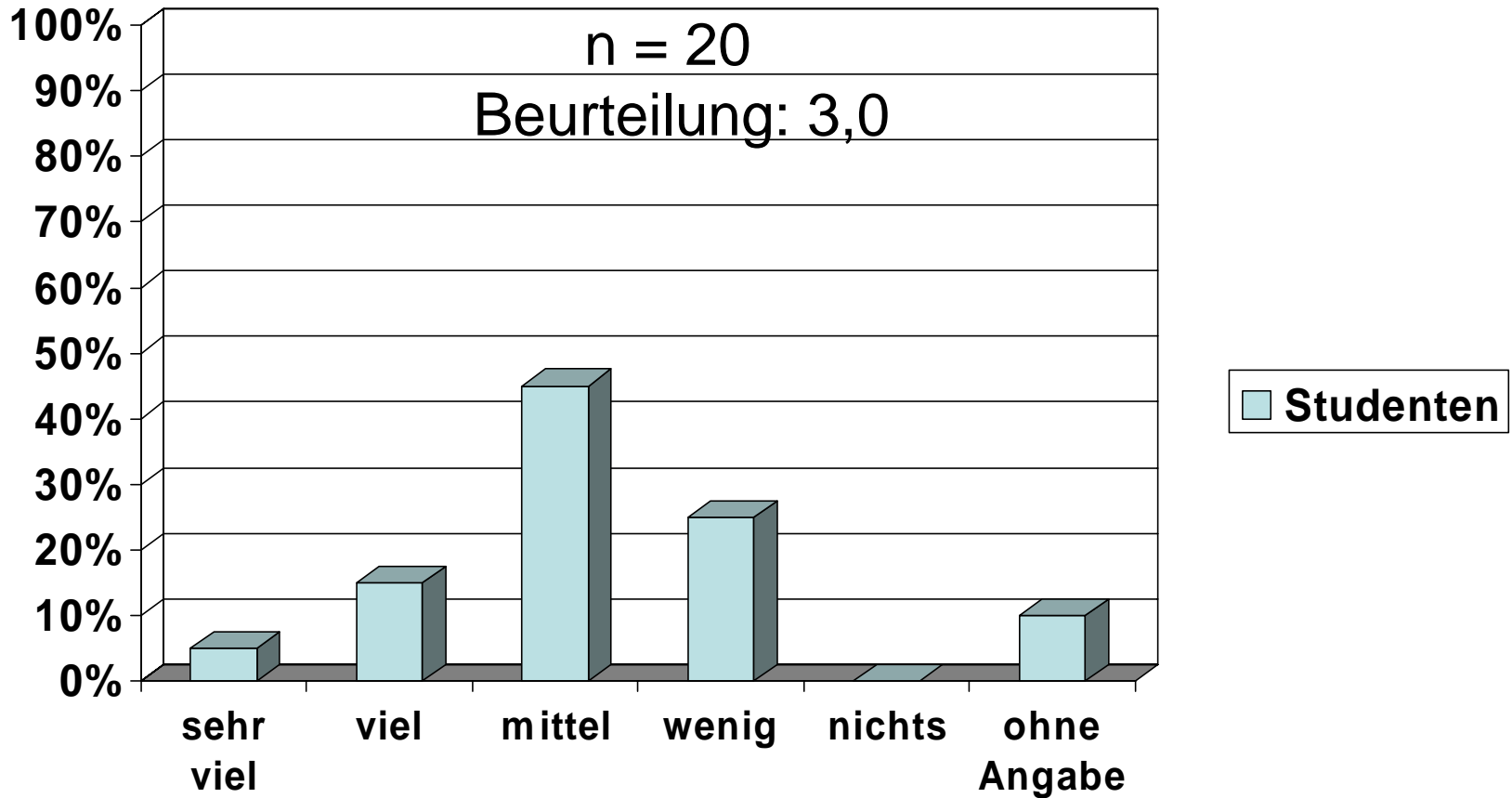
Wieviel haben Sie in diesem Seminar gelernt für die persönliche Entwicklung ? Skala 1 bis 5



# Wieviel haben sie in diesem Seminar gelernt für das Examen ? Skala von 1 bis 5

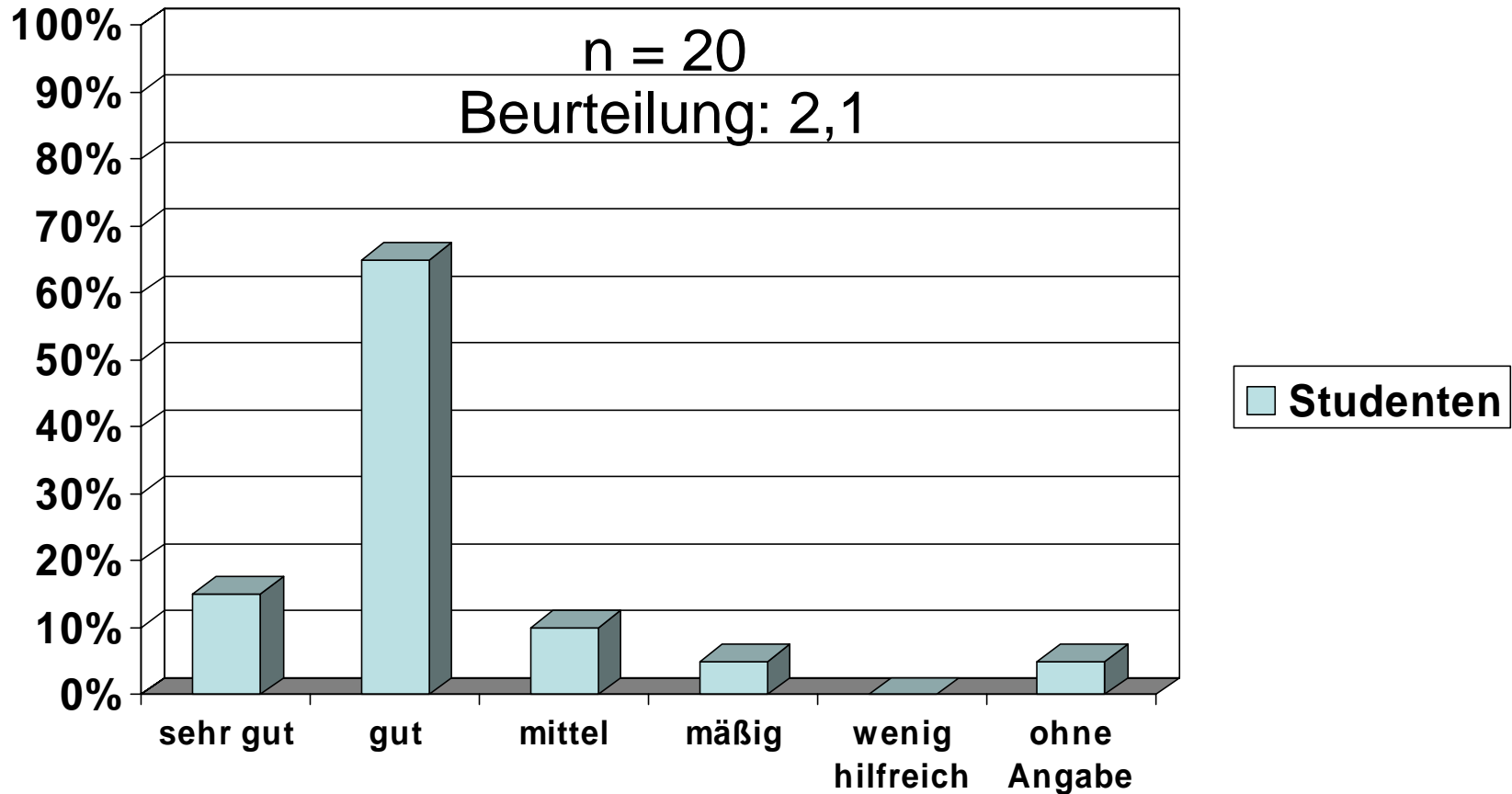


Wieviel haben Sie in diesem Seminar gelernt für den späteren Beruf ? Skala 1 bis 5



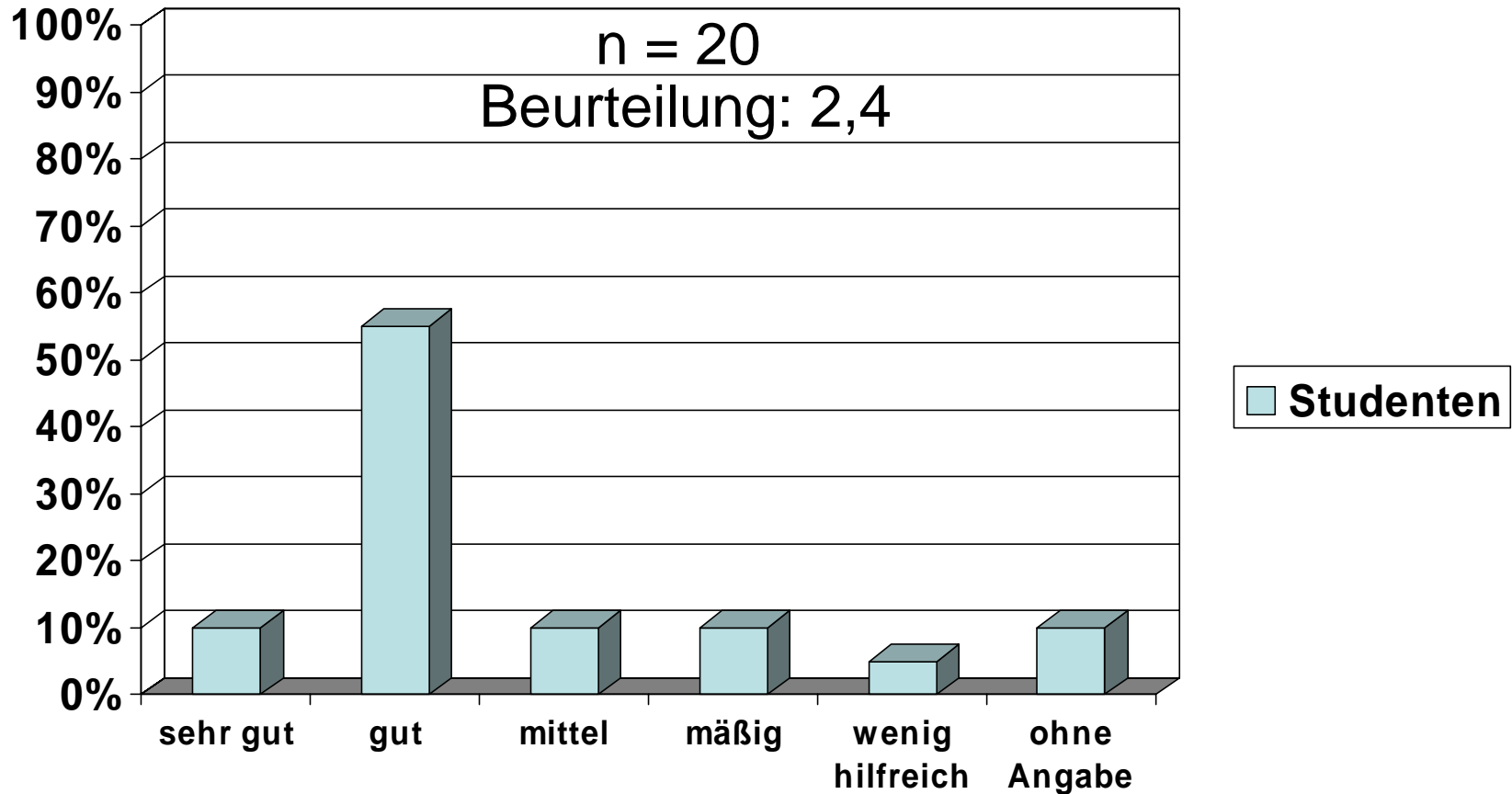
# Wie gelungen war die Auswahl und Abfolge der Inhalte ?

## Skala 1 bis 5

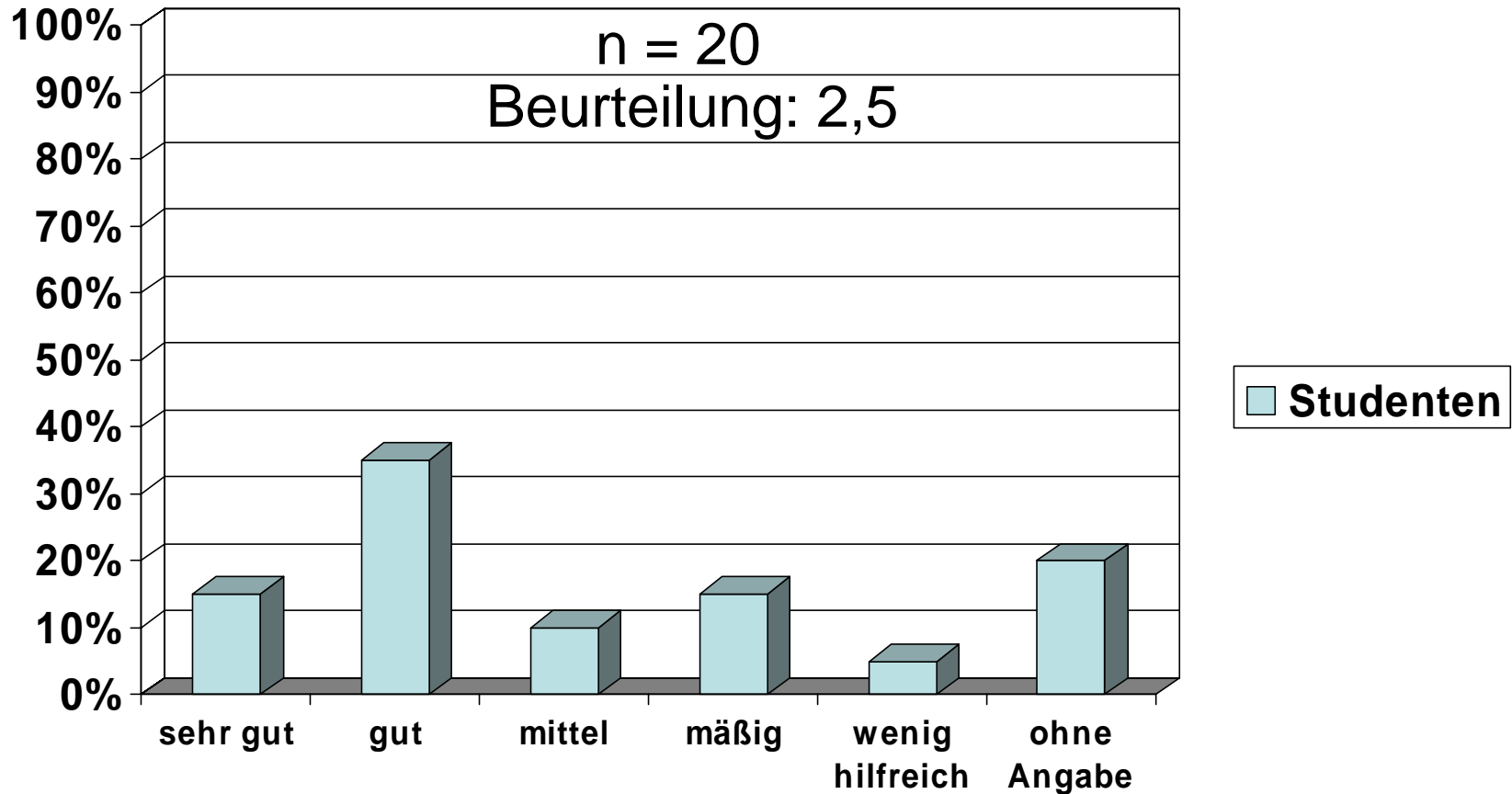


# Wie hilfreich waren die Literaturempfehlungen ?

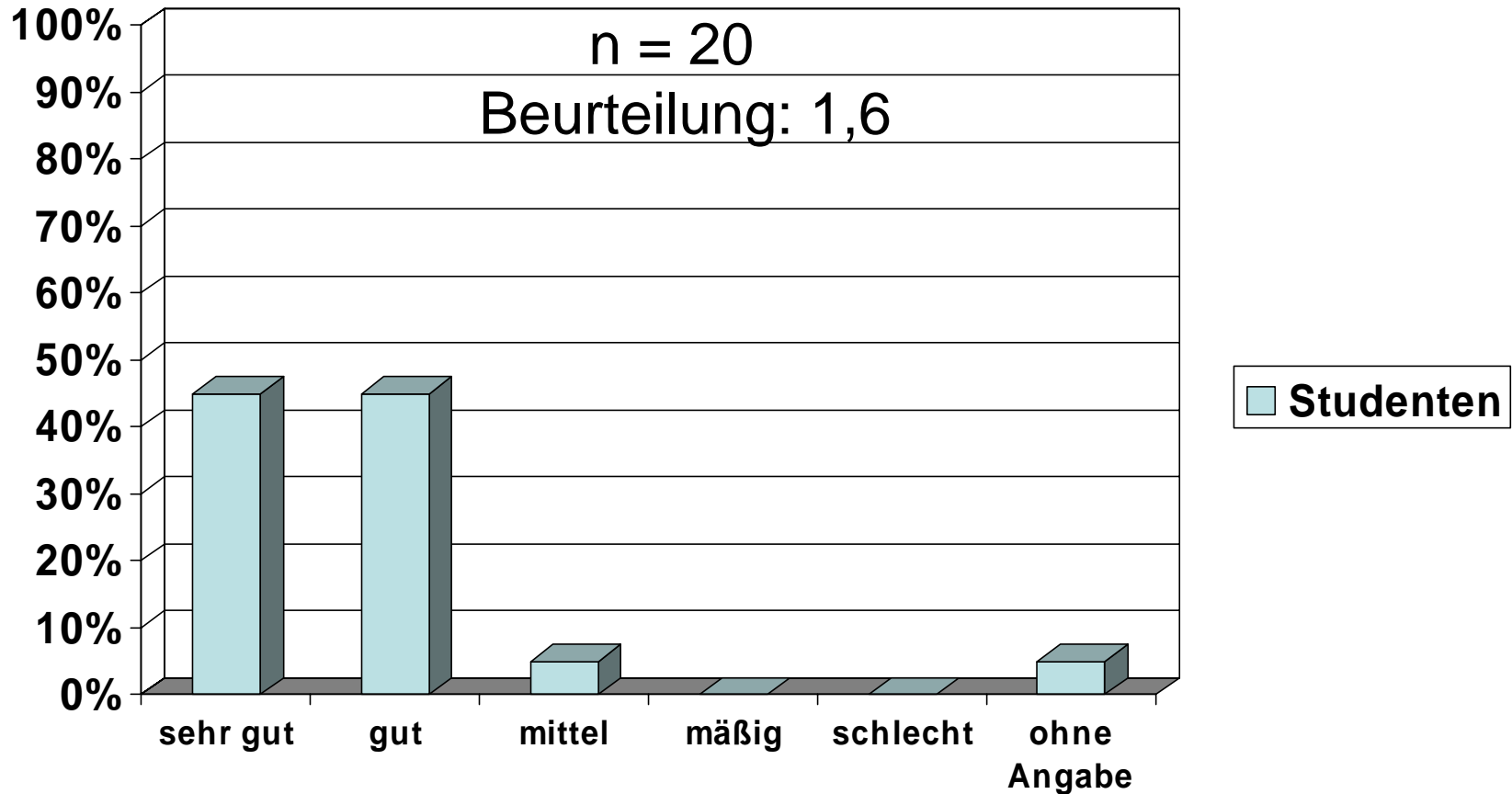
## Skala 1 bis 5



# Wie hilfreich beurteilen Sie die vorhandenen Arbeitsmaterialien ? Skala 1 bis 5

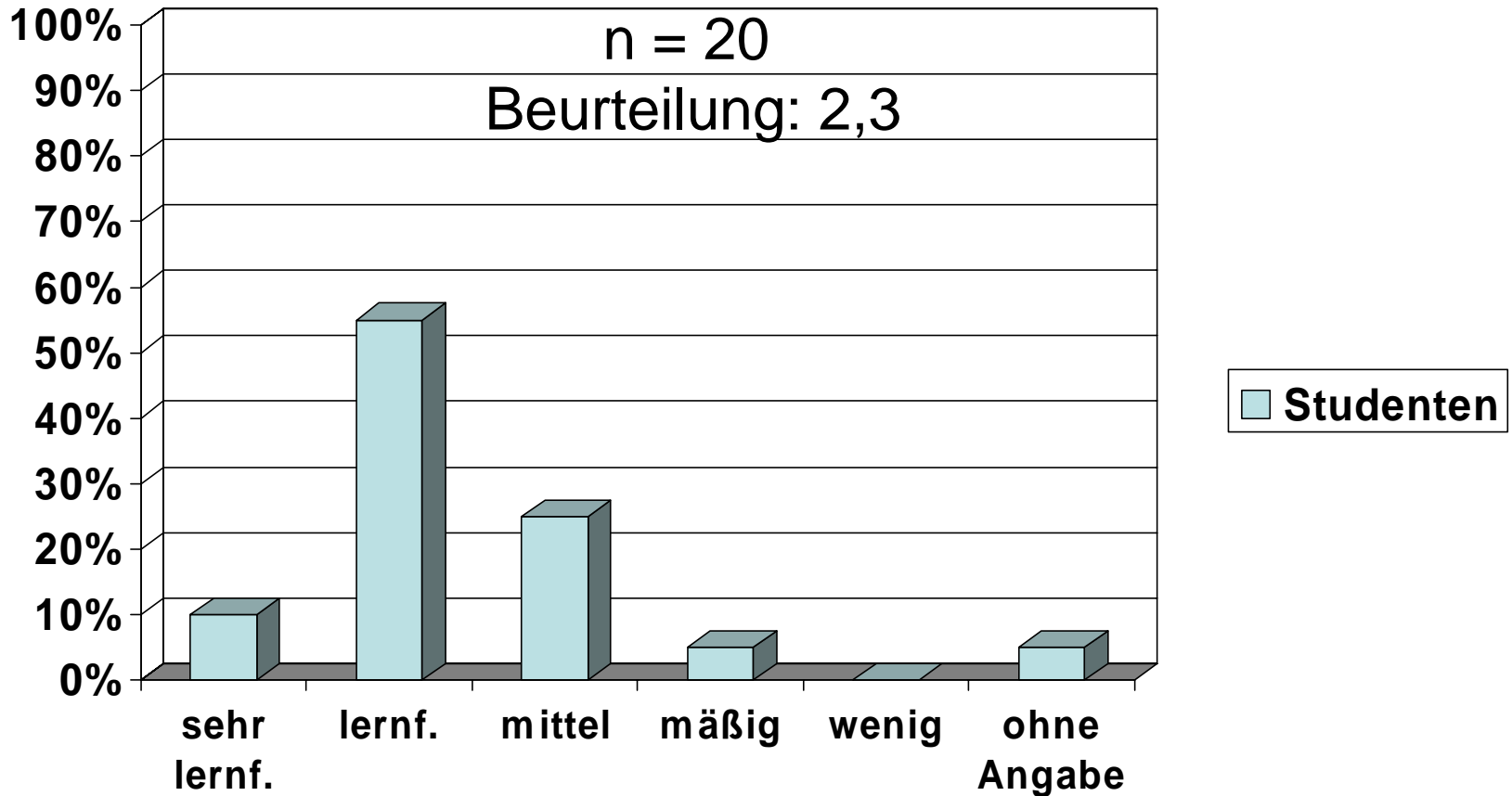


# Wie war die Lehrperson vorbereitet ?



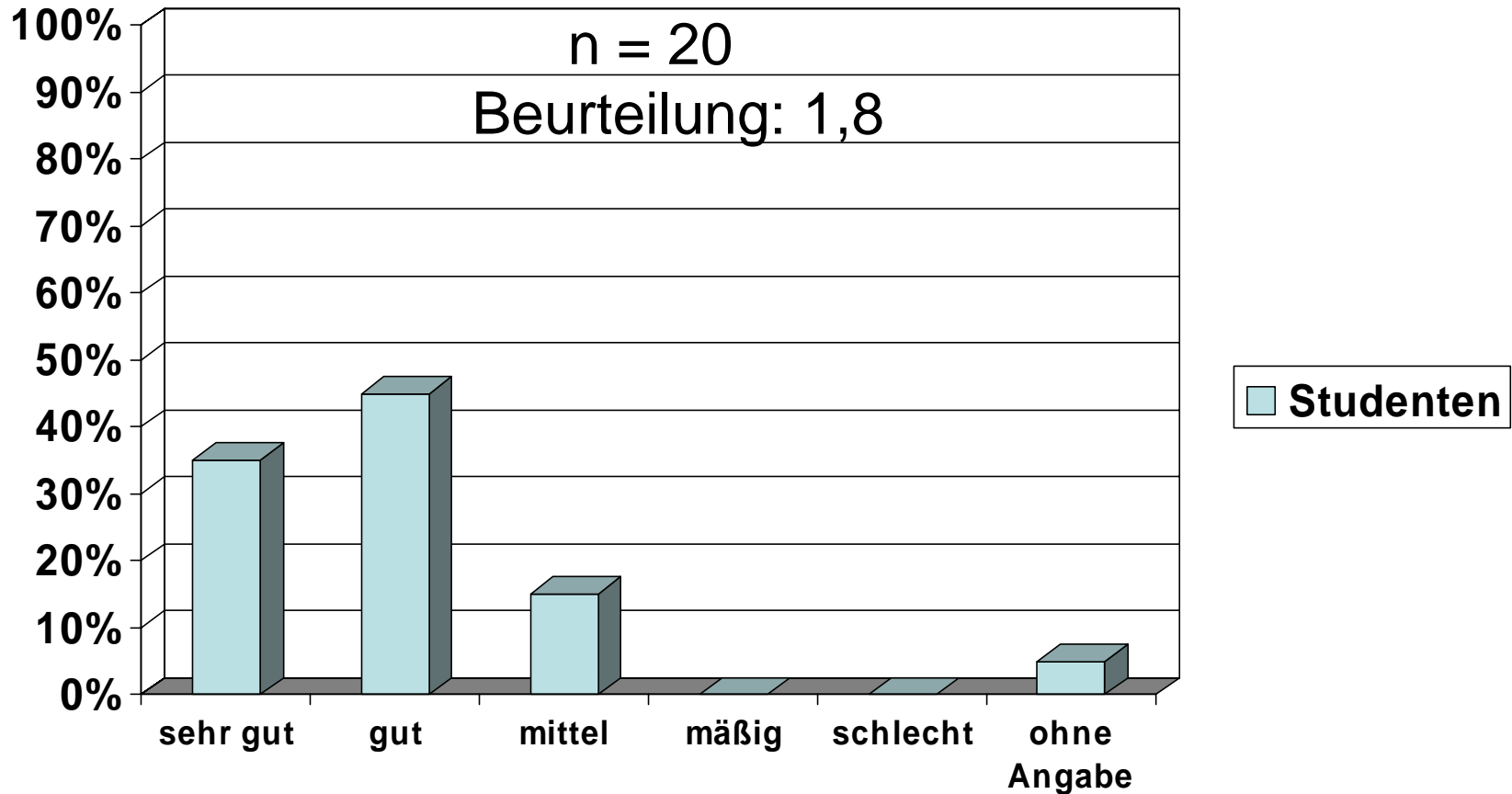
# Wie gestaltete die Lehrperson den Unterricht ?

Skala 1-5 von sehr lernfördernd bis wenig lernfördernd



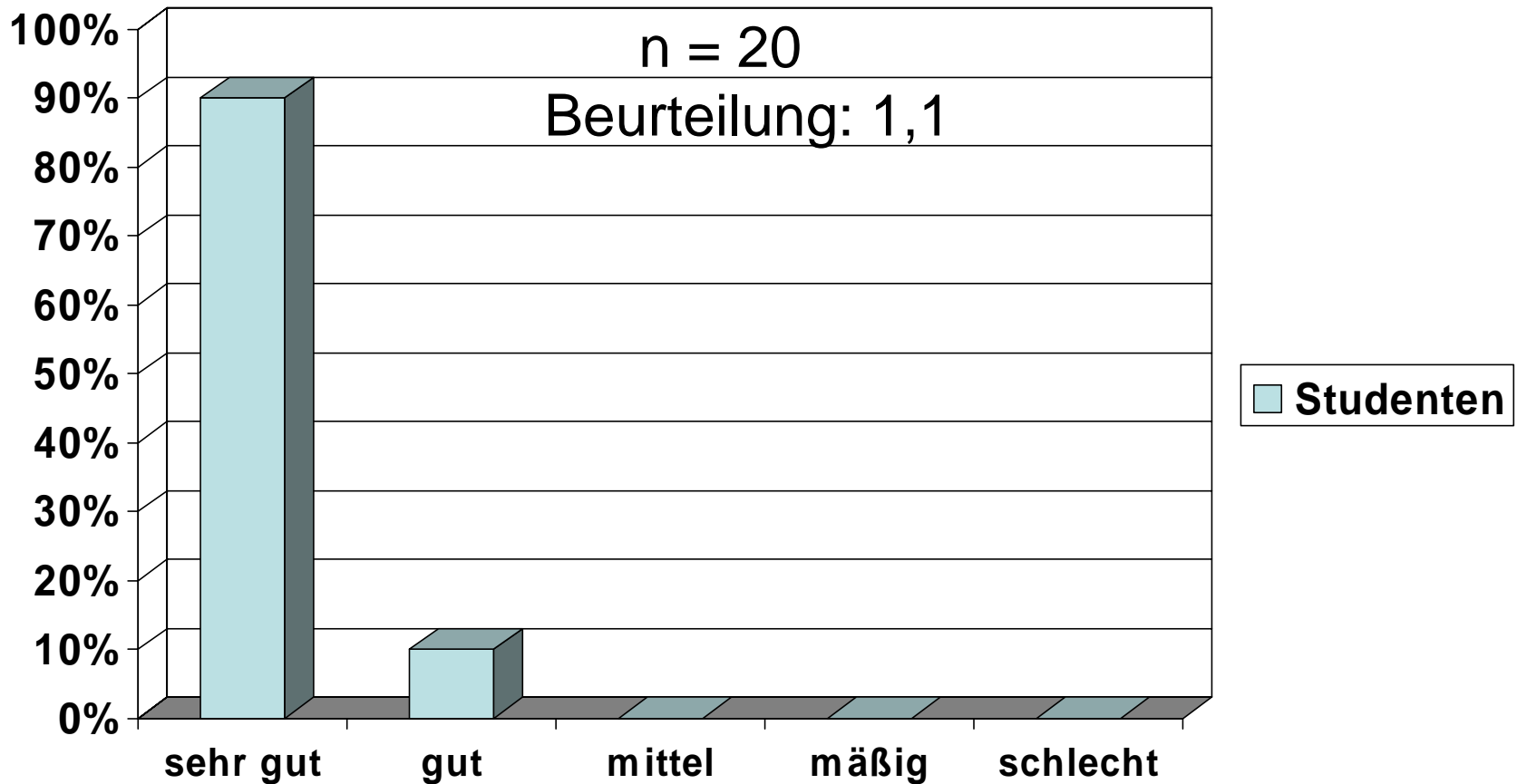
# Wie war das Engagement der Lehrperson ?

## Skala 1 bis 5



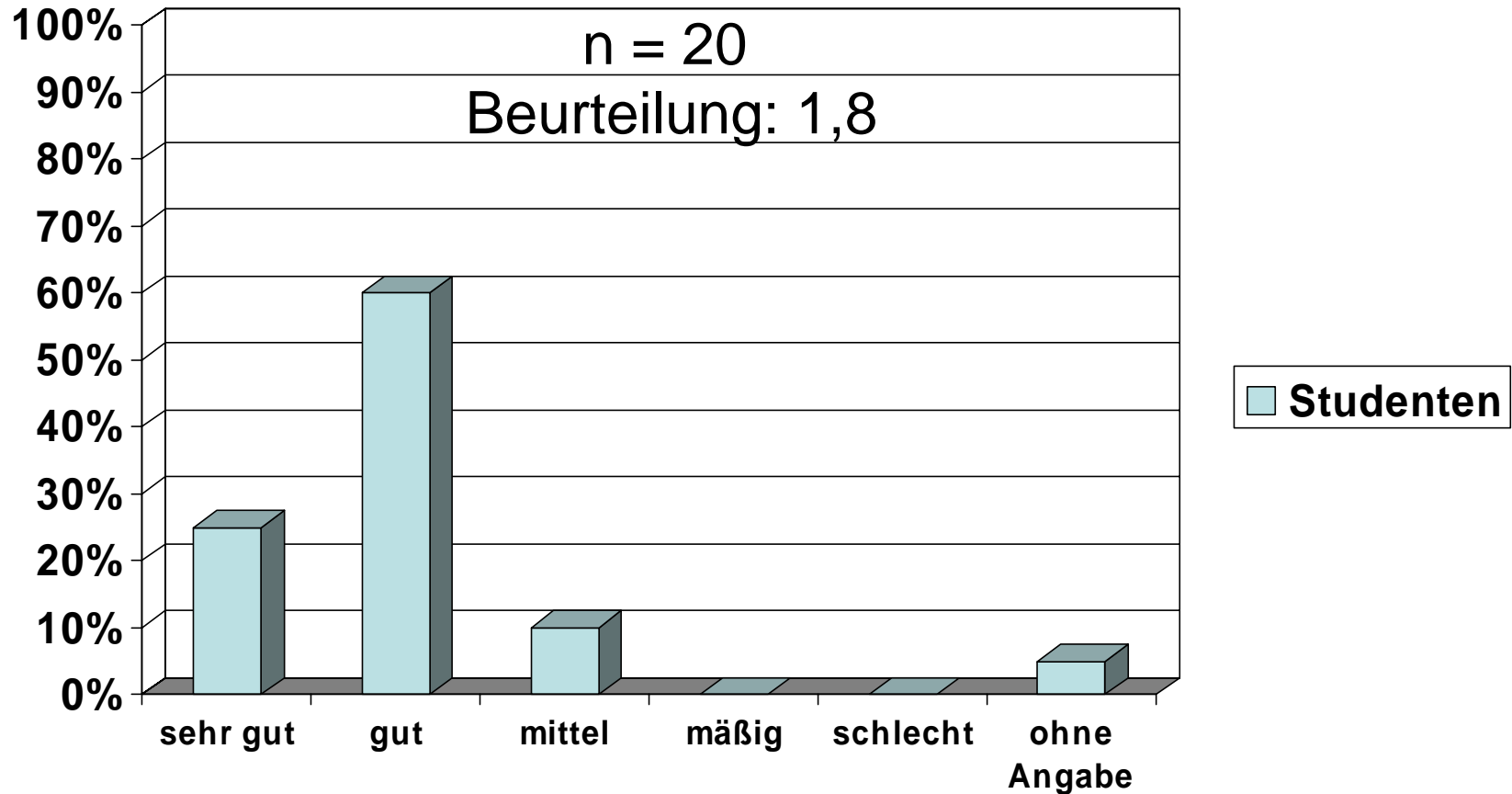
# Wie beurteilen Sie das Fachwissen der Lehrperson ?

## Skala 1 bis 5

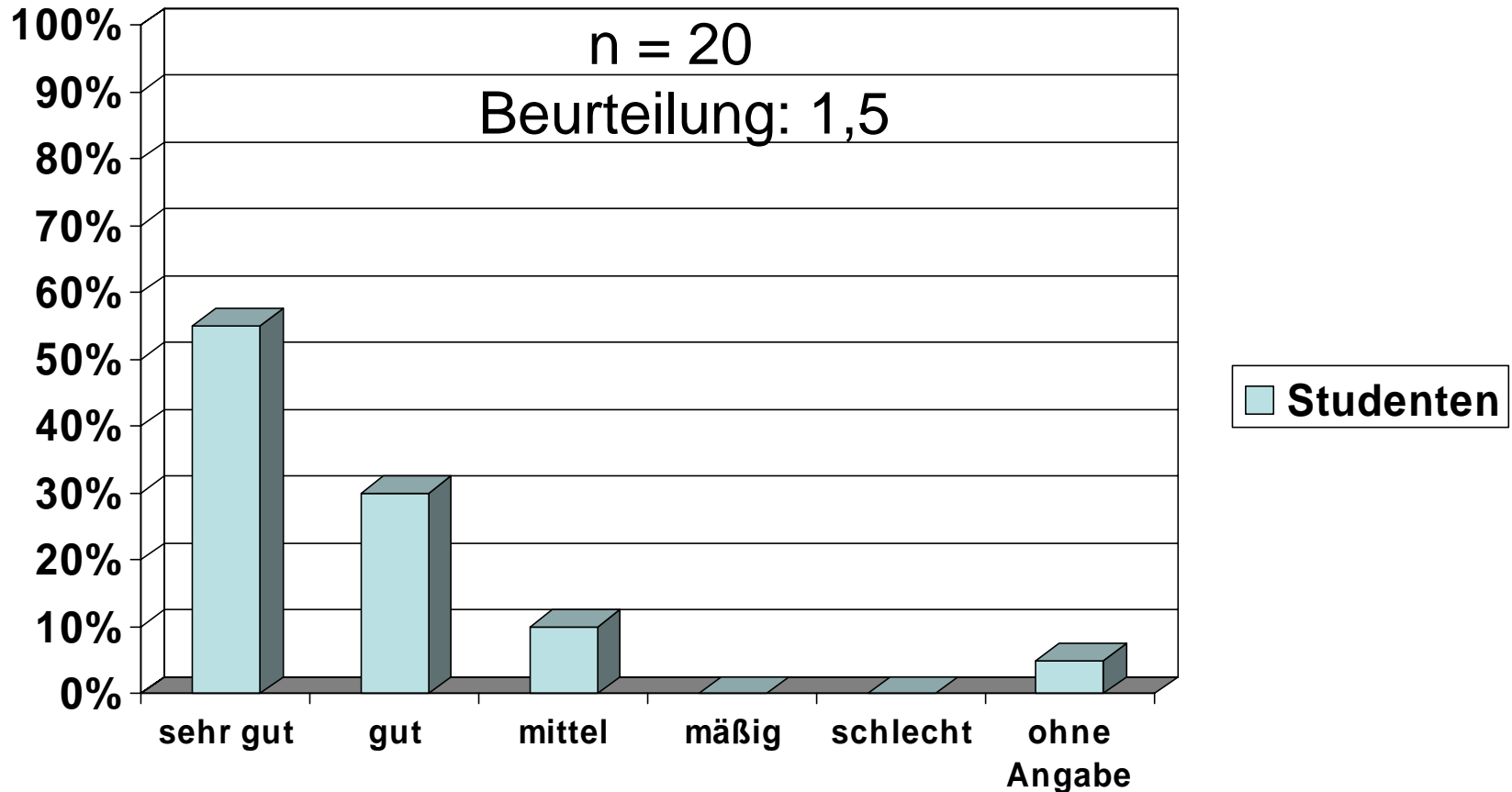


# Wie zufriedenstellend ging die Lehrperson auf Fragen ein ?

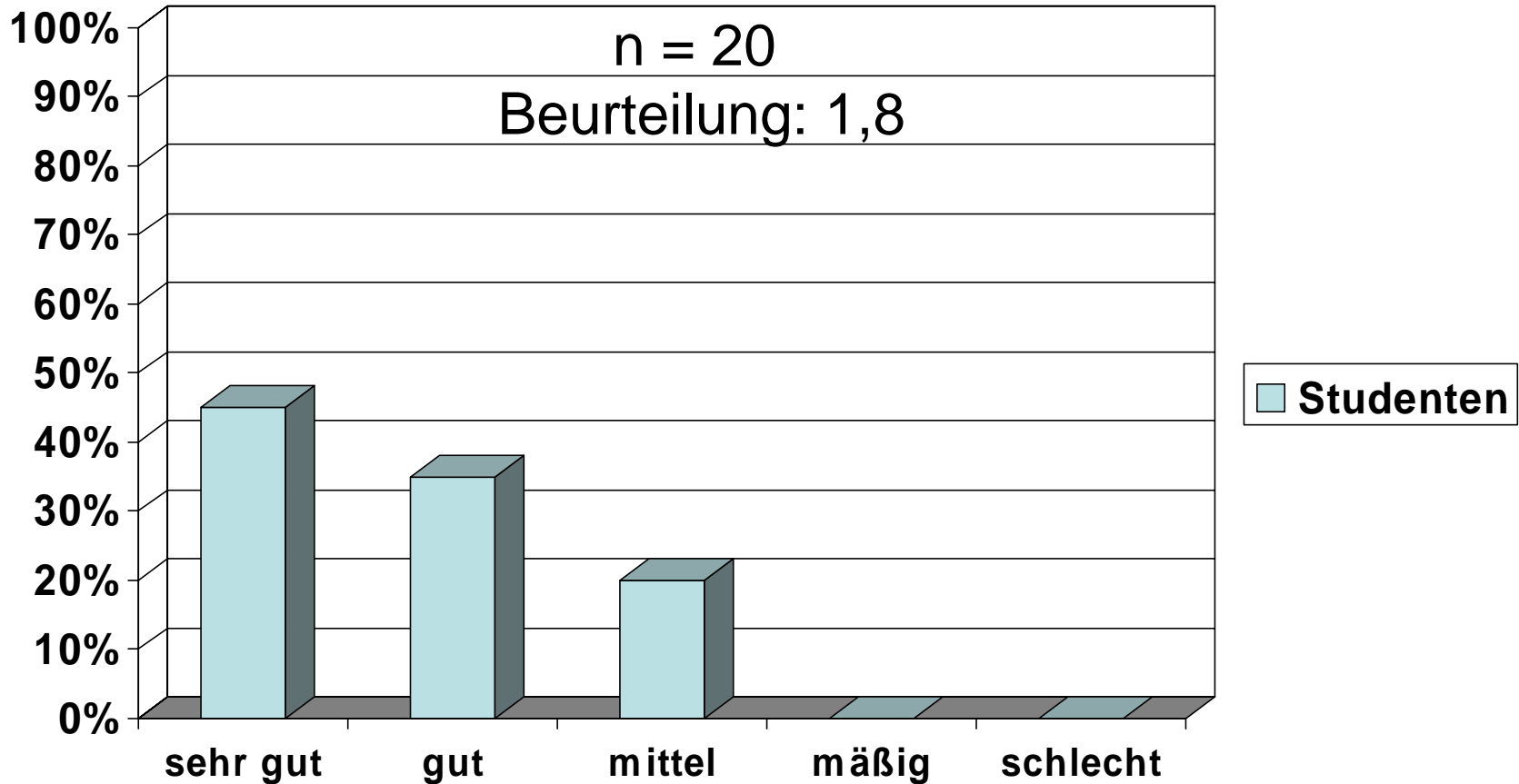
## Skala 1 bis 5



# Bot sich ausreichend Gelegenheit mit der Lehrperson zu diskutieren ? Skala 1 bis 5

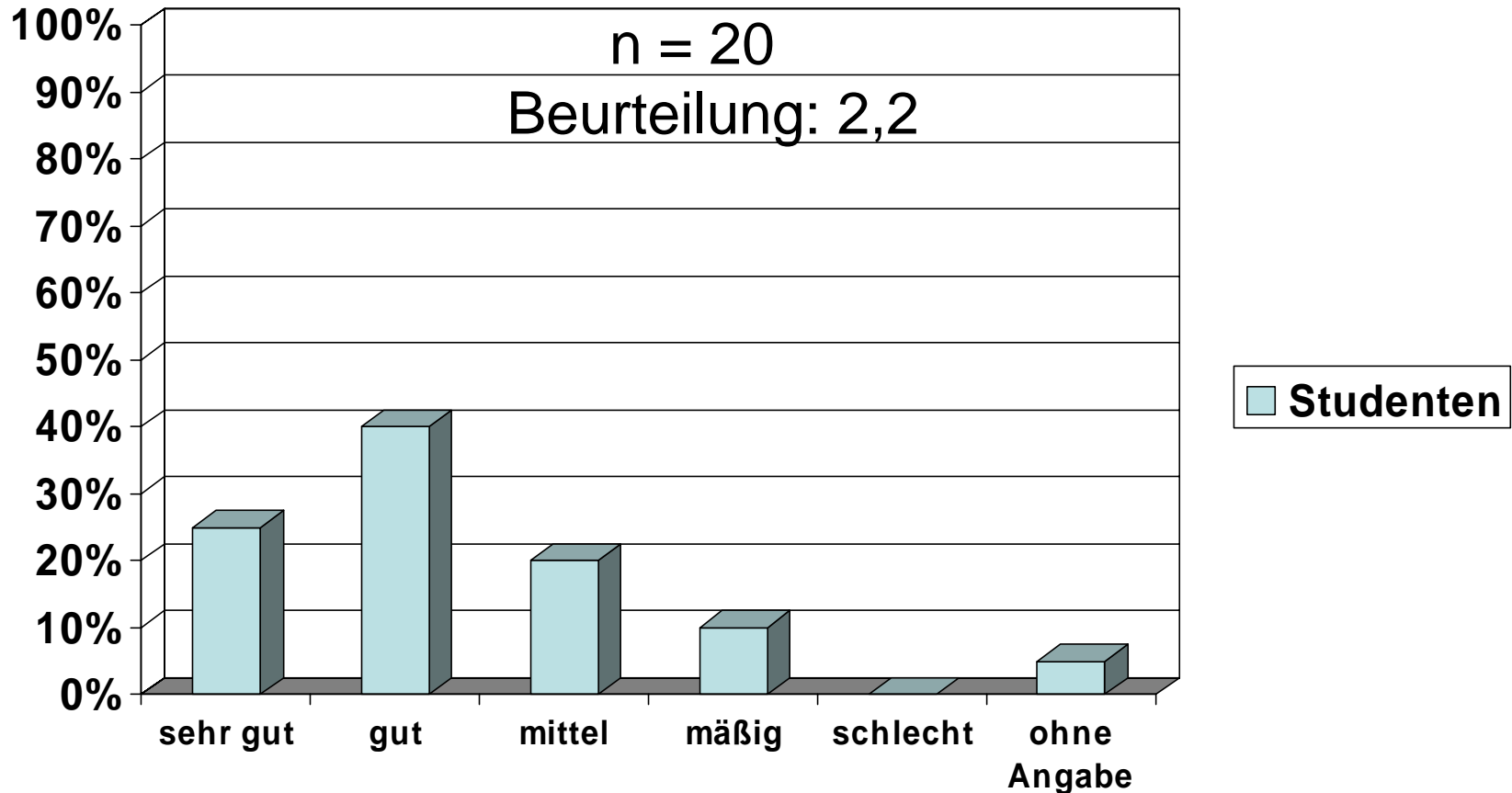


# Bestand mit der Lehrperson ein guter Kontakt ?



# Wie beurteilen Sie die Organisation des Unterrichts ?

## Skala 1 bis 5



## Besonders gefallen hat mir am Seminar:

- ❖ Kleine Gruppengröße 4x genannt
- ❖ Thema war nicht zu groß bzw. komplex
- ❖ Jeder konnte häufig vorstellen und nachfragen
- ❖ Das selbstständige Arbeiten
- ❖ Die häufigen Gelegenheiten zum diskutieren, fragen, klären
- ❖ Überblick über medikamentöse Diabetestherapie
- ❖ Dass immer ausreichend Zeit gewesen ist, um Fragen zu stellen
- ❖ Die Präsentationen, dadurch konnte viel gelernt werden
- ❖ Frau Mühlhauser's Humor

## Nicht gefallen hat am Seminar:

- ❖ Hoher Druck bezüglich des Leistungsnachweises

## Ich hätte mir gewünscht, dass folgende Aspekte mehr Gewicht gehabt hätten:

- ❖ Umsetzung der Inhalte an beruflichen Schulen
- ❖ Leistung in der Vorstellung der Thematik und Anrechnung auf Hausarbeit ggf. um Schwächen auszugleichen
- ❖ Am Anfang Grundlagenwiederholung

## Anmerkungen:

- ❖ Gute Vorbereitung für das gesundheitswissenschaftliche Examen
- ❖ Fertiger Kriterienkatalog wäre toll.
- ❖ Welche Quellen benutzt man für welche Inhalte.
- ❖ Es ist etwas schade, das GKL I – III nicht komplett auf GKL IV vorbereiten. Dort lernt man noch viel aus Büchern, was hier nicht relevant war.
- ❖ Tutorium wäre schön 2 x genannt