

Auswertung des Evaluationsbogens für das Seminar

GKL III

SS 09

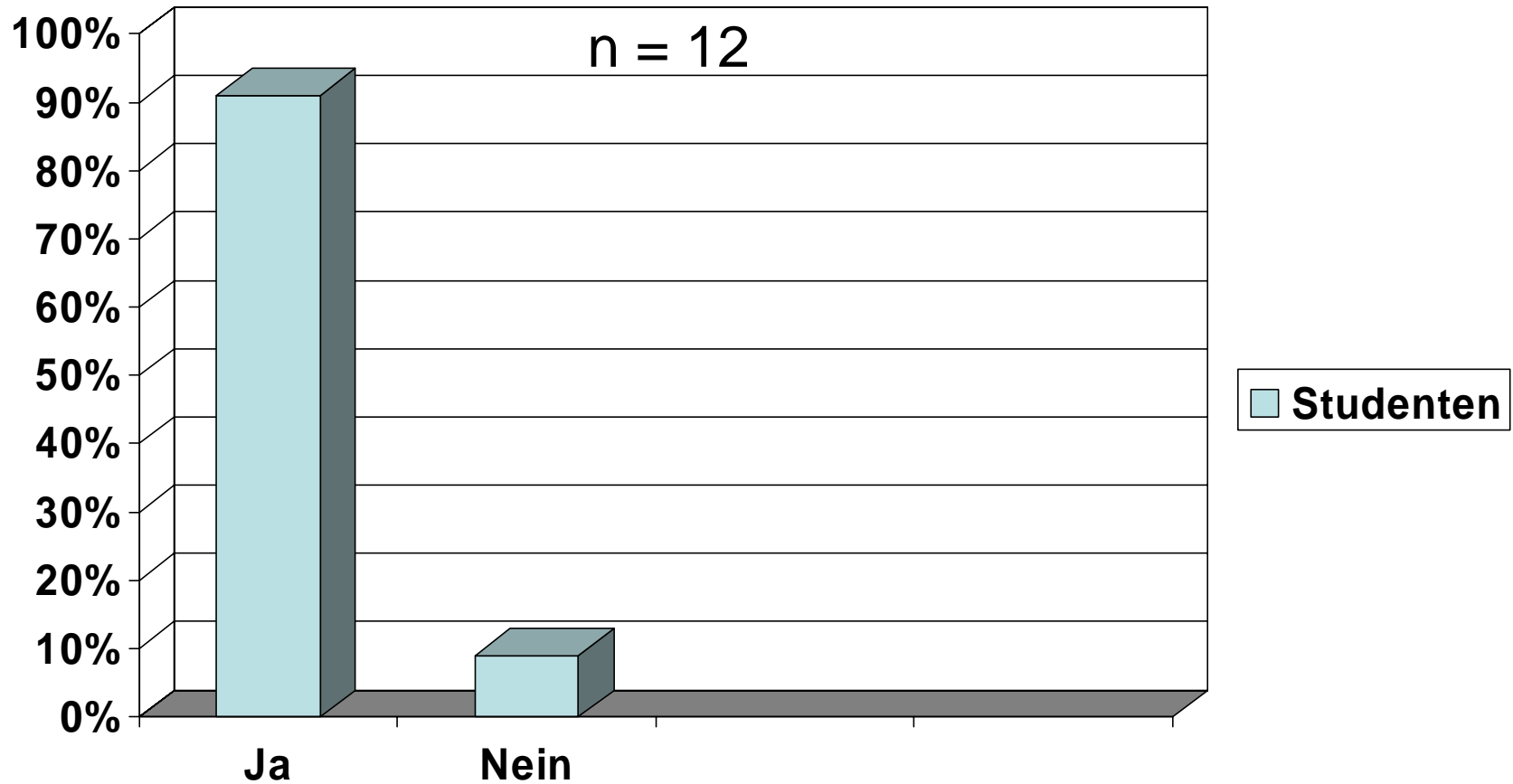
Anke Steckelberg

Seminar TeilnehmerInnen: 13

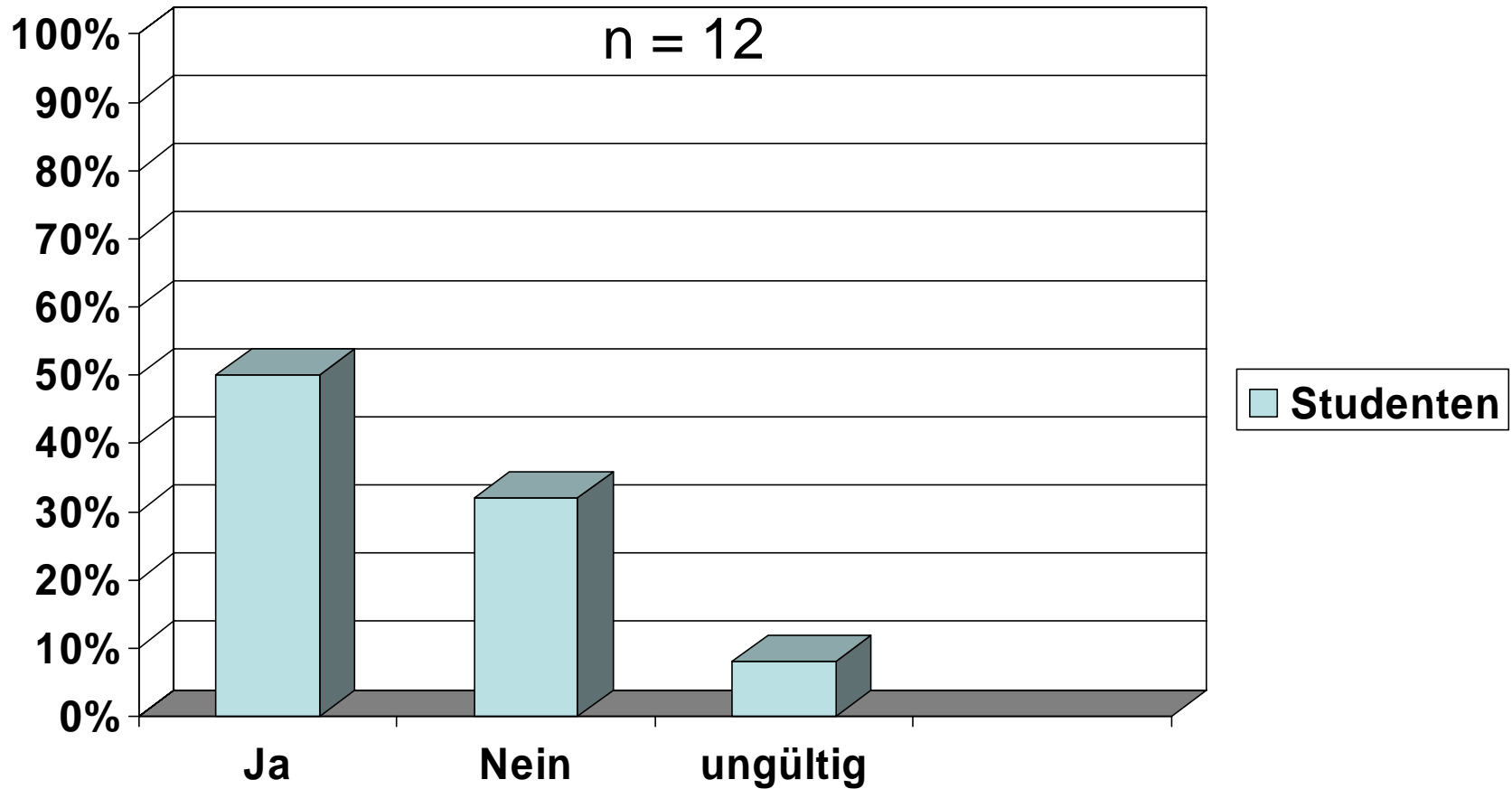
Anzahl der abgegebenen Bögen: 12

Beteiligung: 92%

War Ihnen der Inhalt der Lehrveranstaltung vor Seminarbeginn bekannt ?

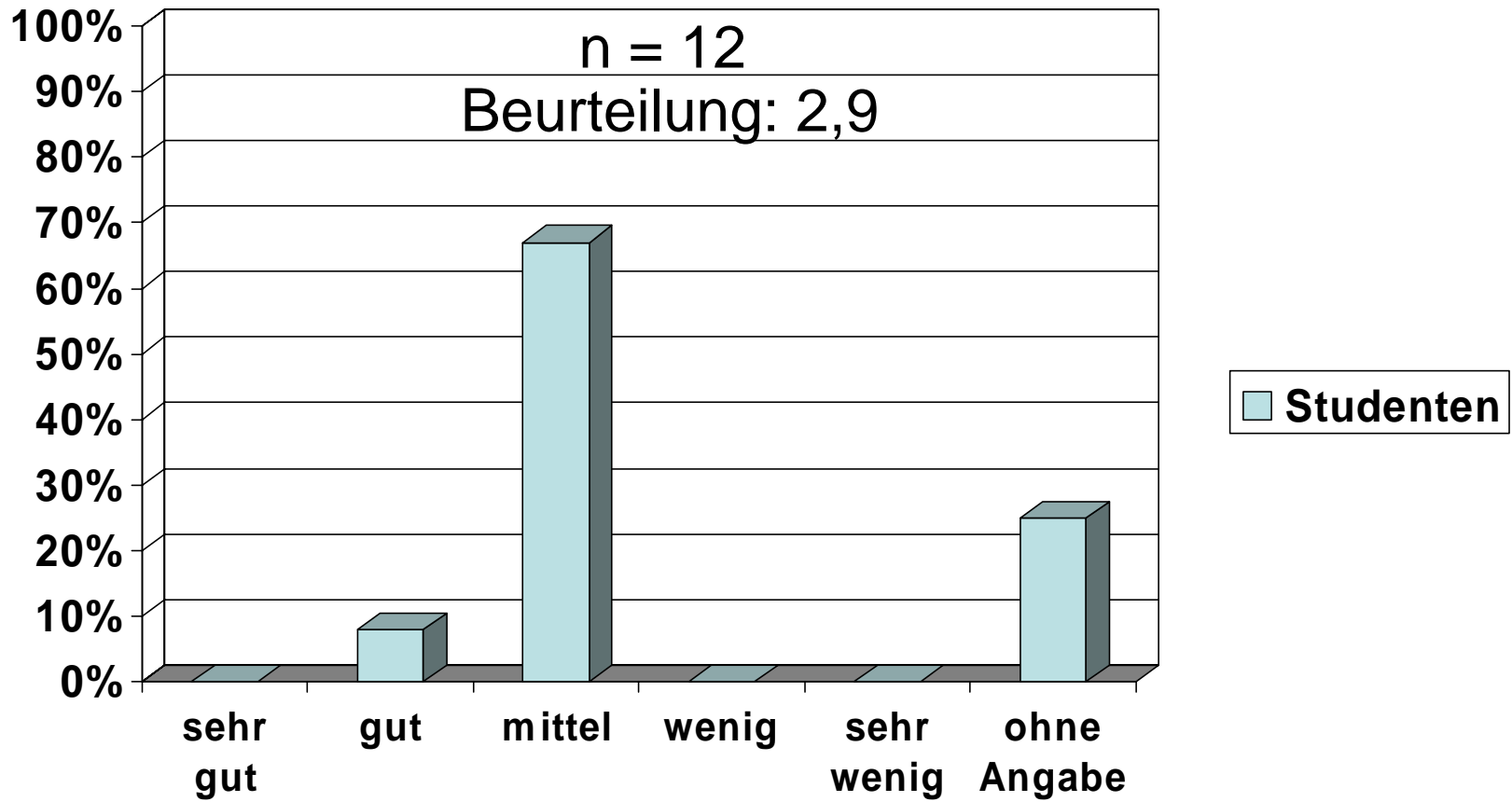


Wurden am Anfang des Seminars konkrete Lernziele formuliert ?

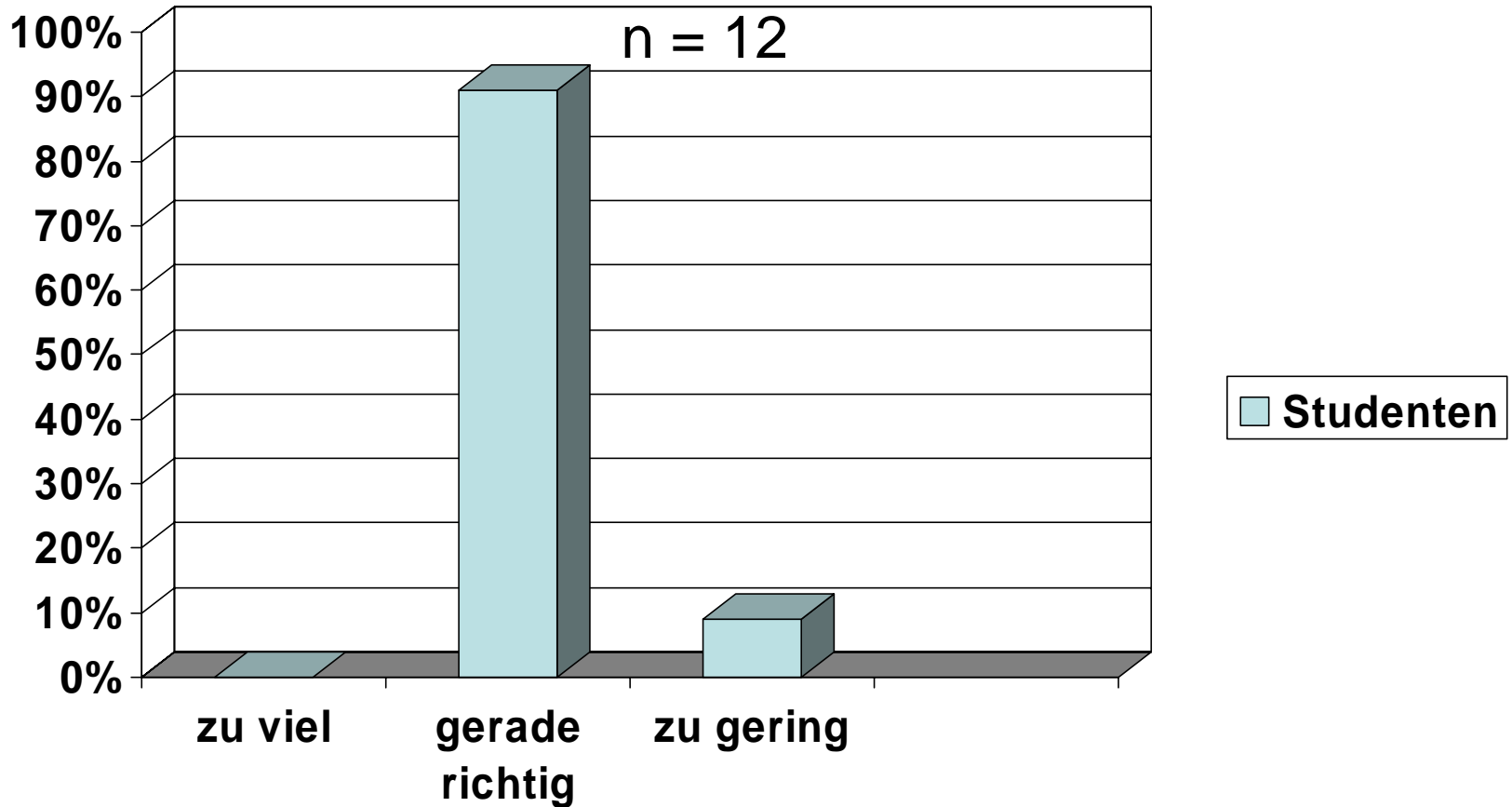


Wurden die Lernziele erreicht ?

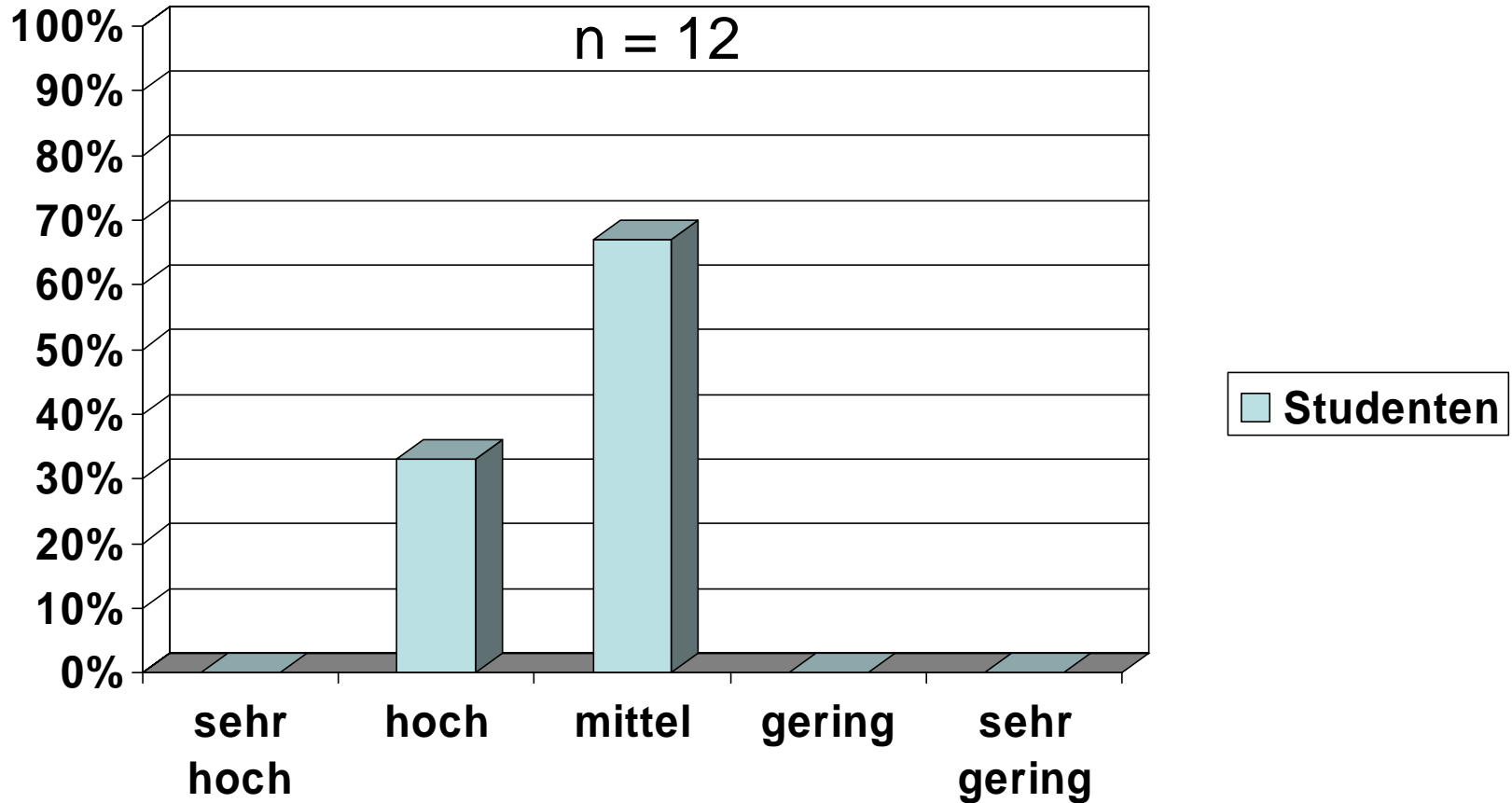
Skala von 1 (sehr gut) bis 5 (sehr wenig)



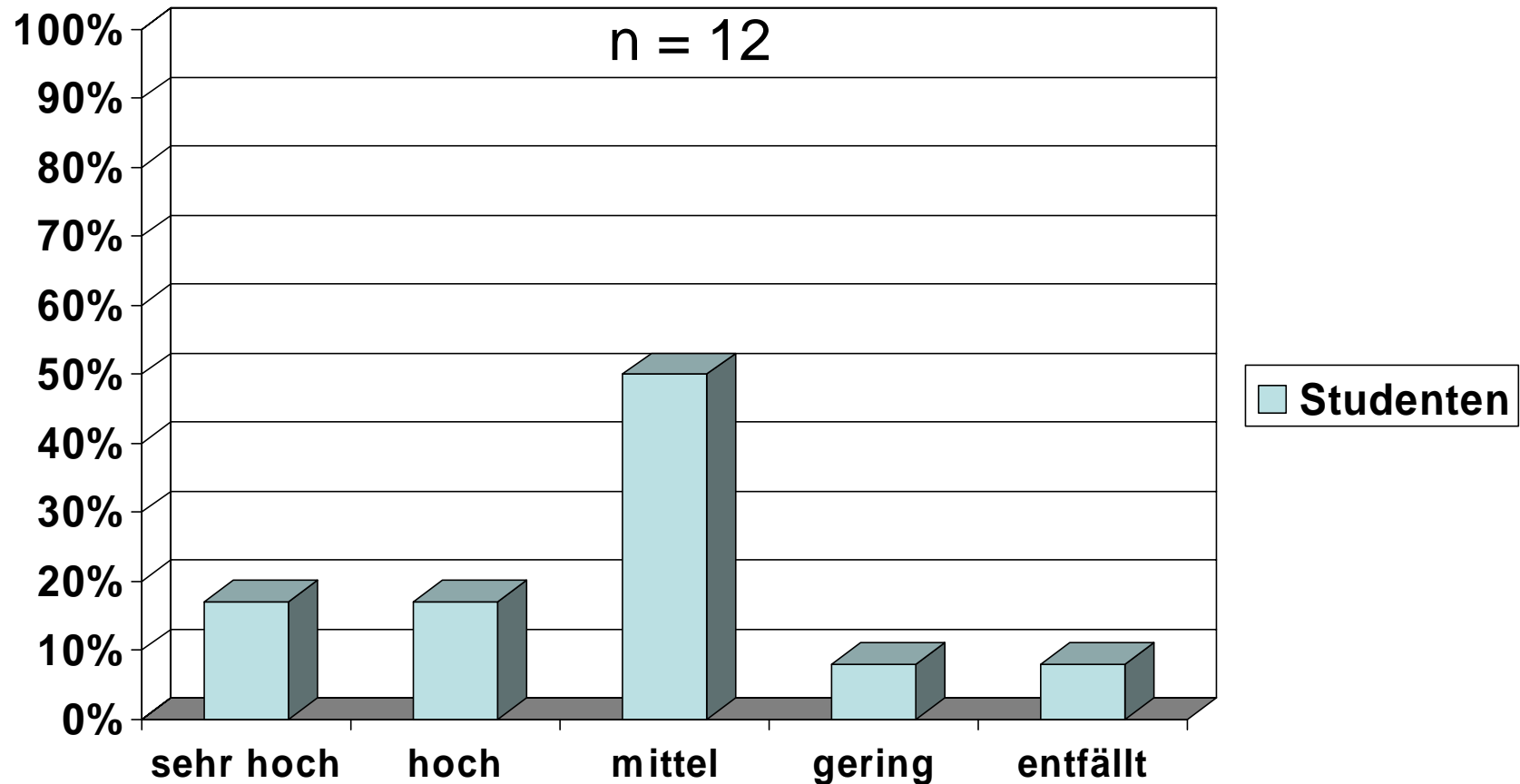
War der zeitliche Umfang der Lehrveranstaltung dem Thema angemessen ?



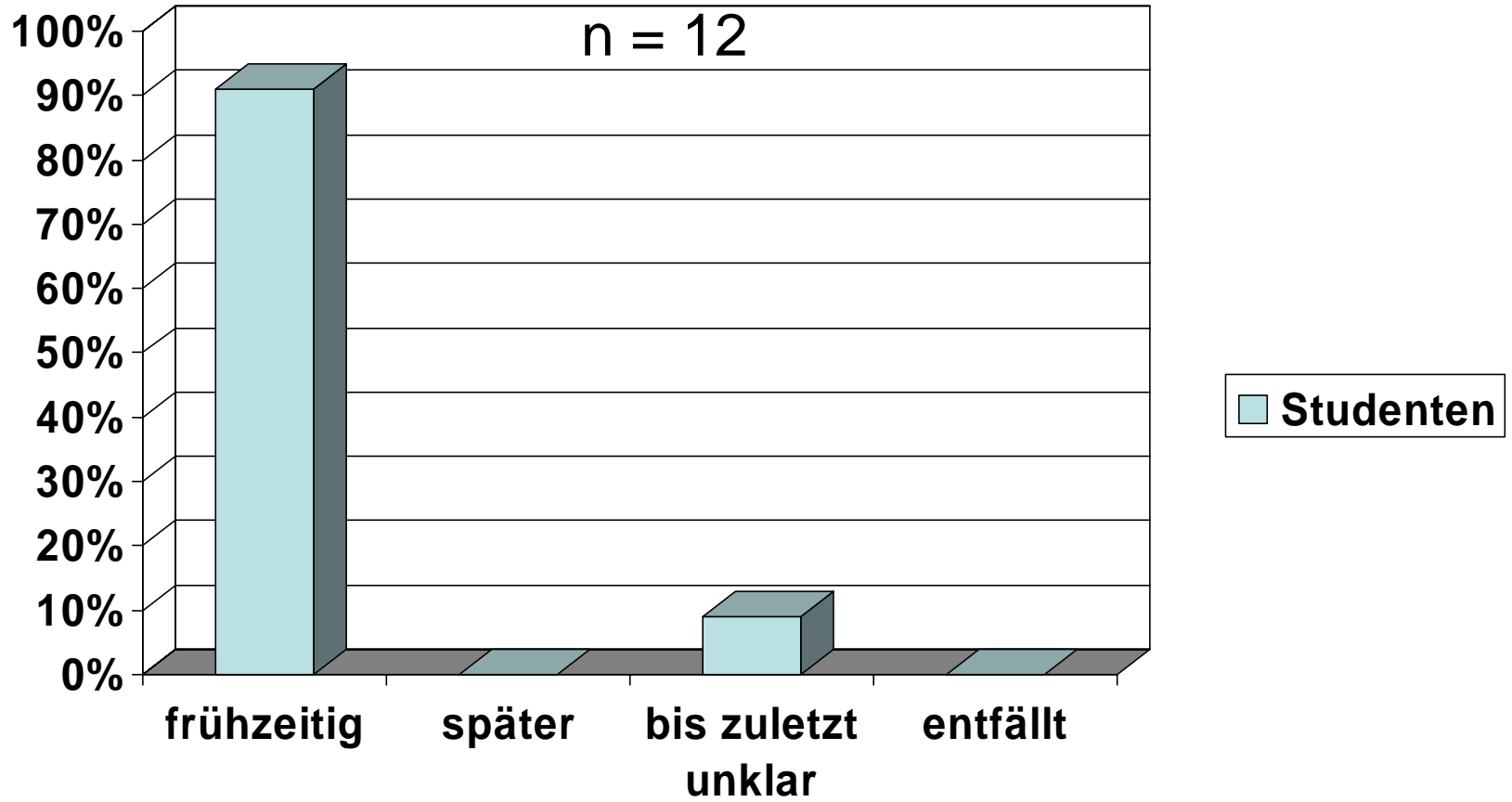
Wie beurteilen Sie das Niveau der Lehrveranstaltung ?



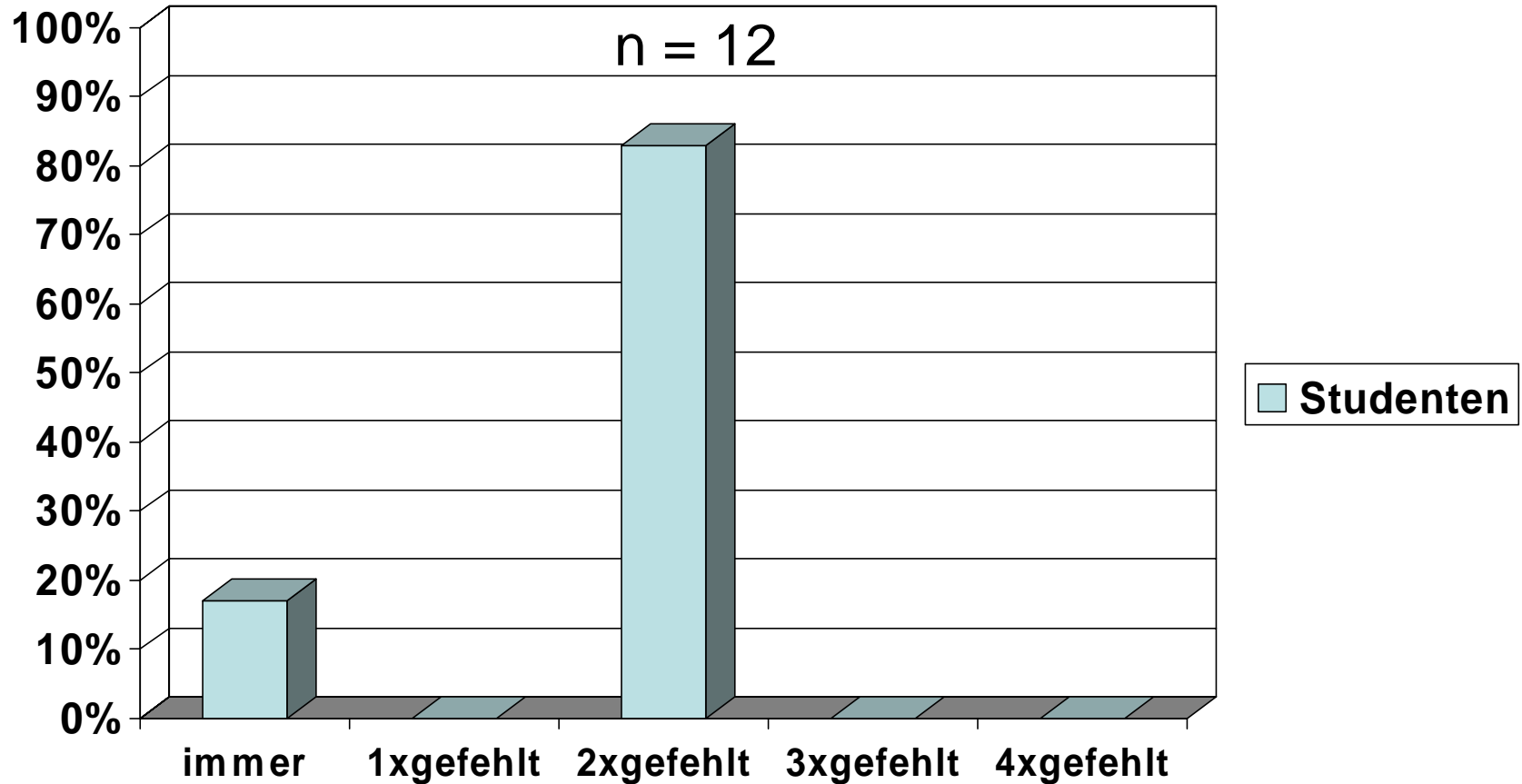
Wie hoch war der für den Leistungsnachweis geforderte Arbeitsaufwand ?



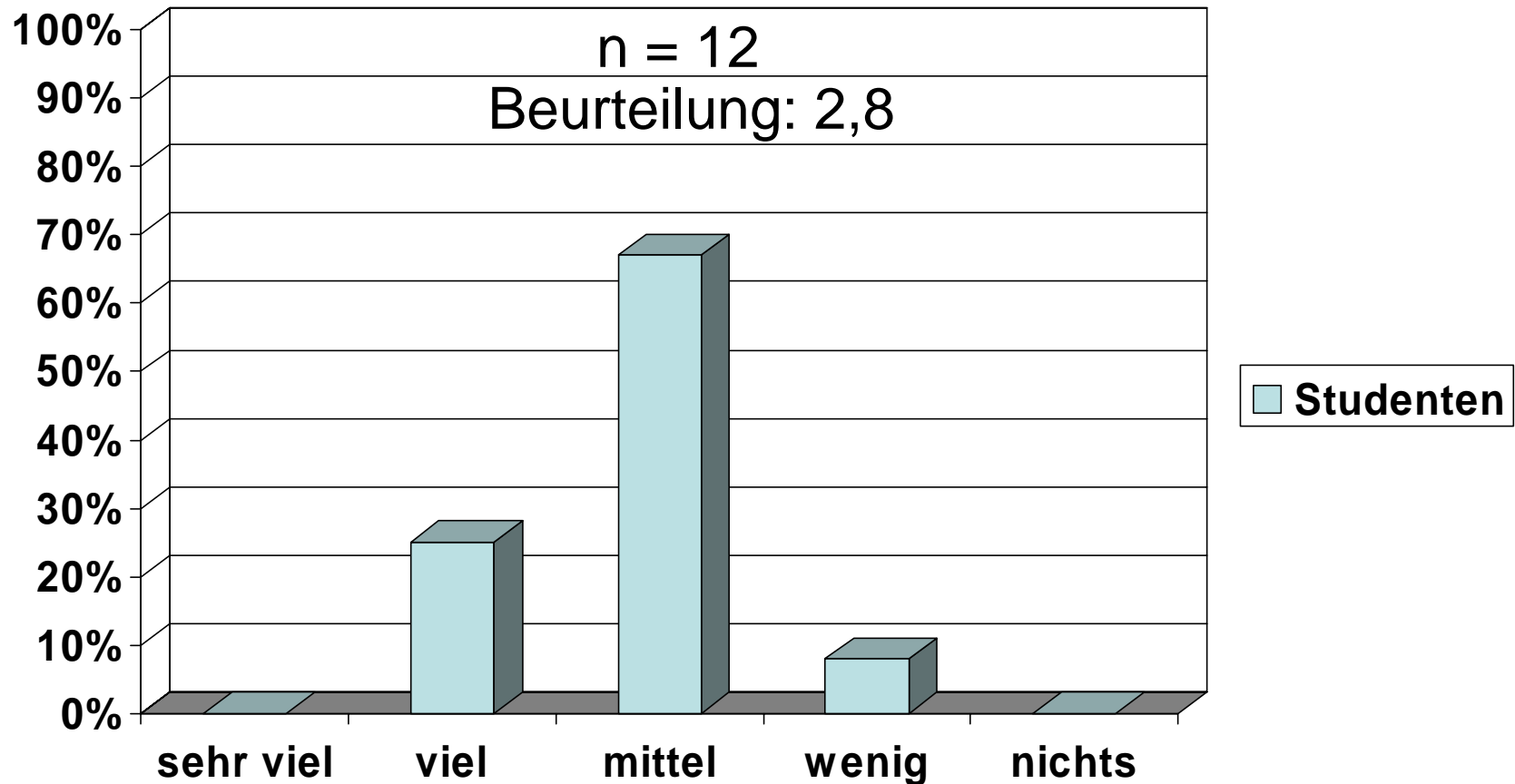
Waren die Kriterien für die Scheinvergabe geklärt ?



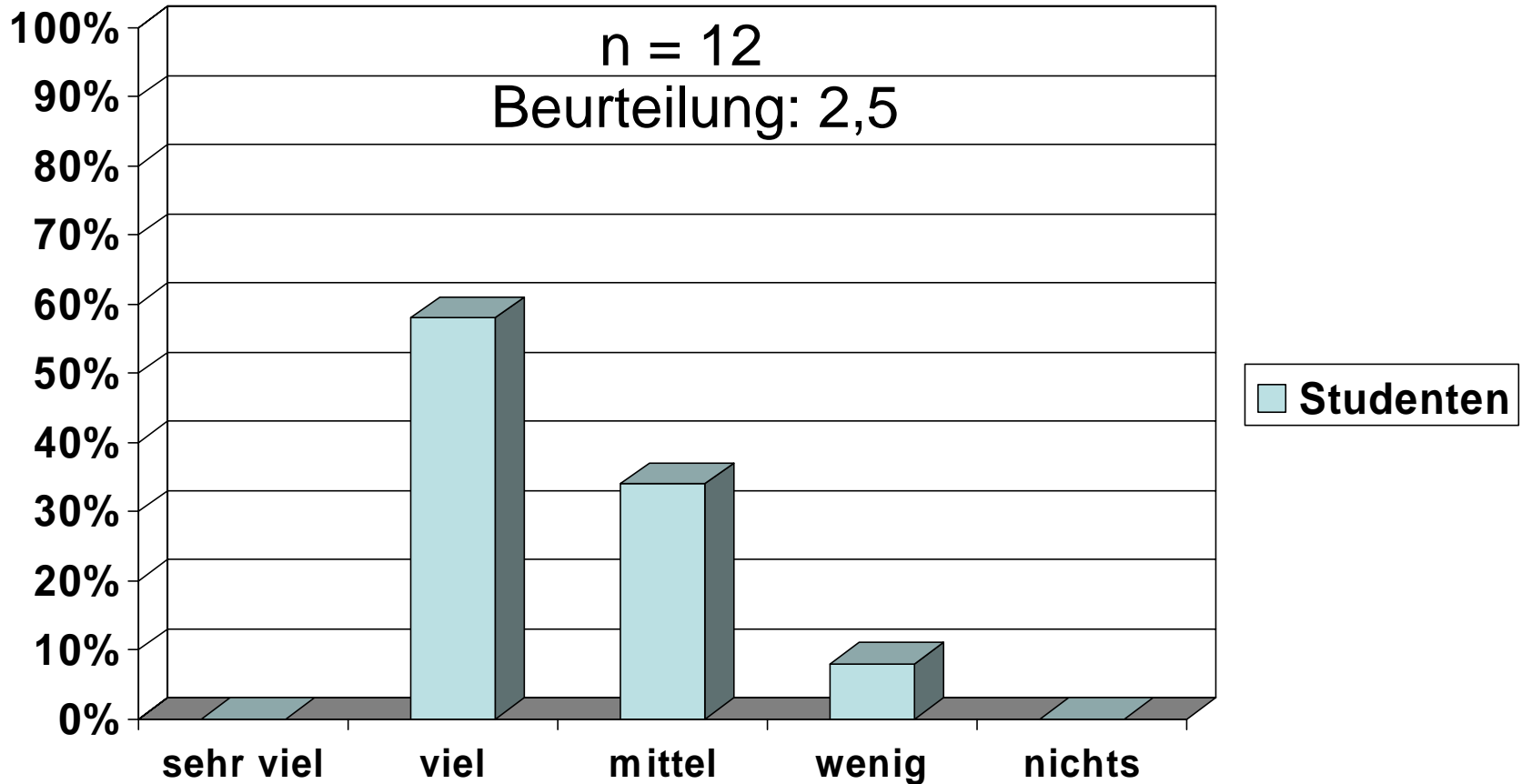
Konnten sie an dem Seminar regelmäßig teilnehmen ?



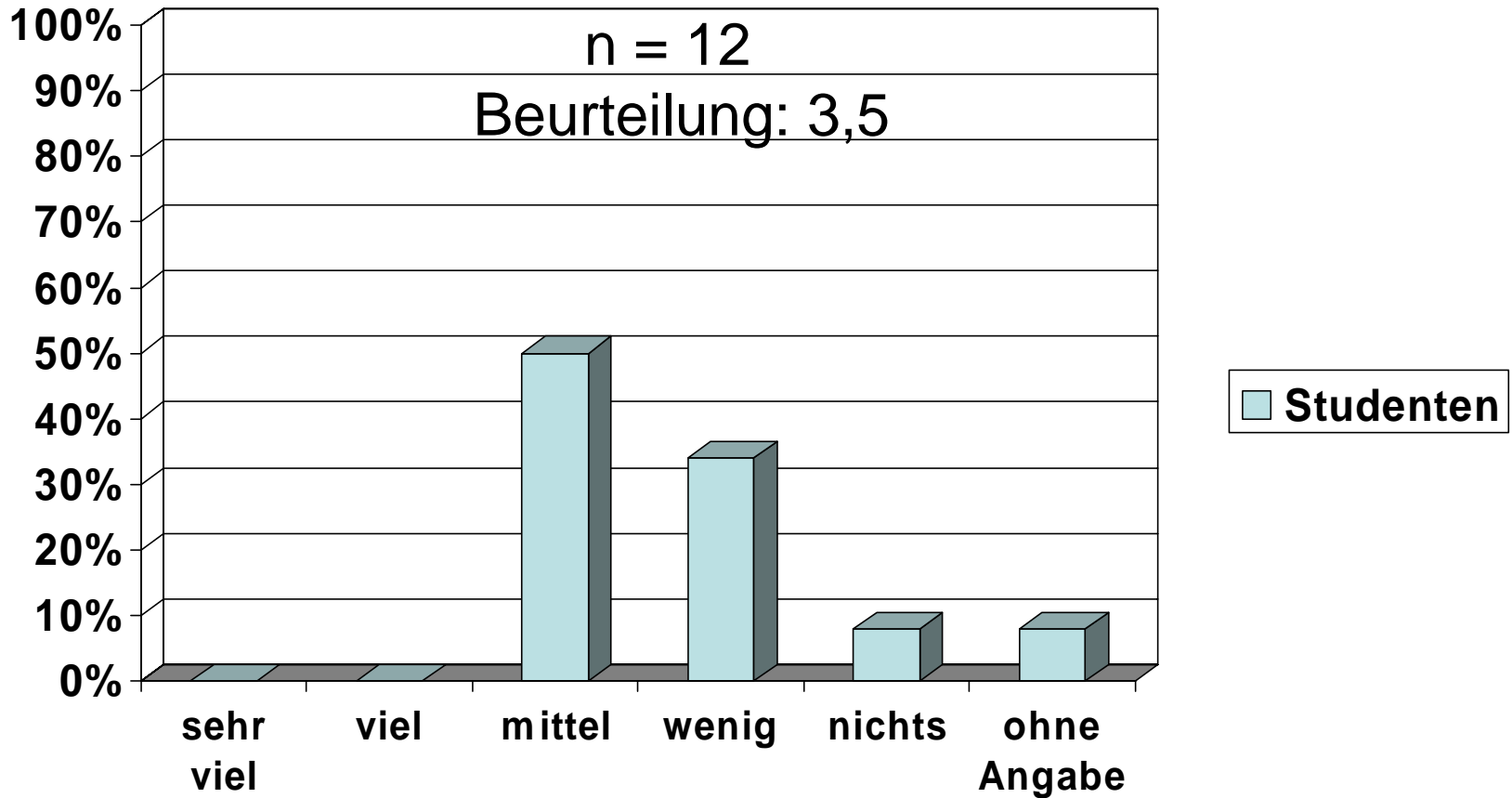
Wieviel haben Sie in diesem Seminar gelernt für die persönliche Entwicklung ? Skala 1 bis 5



Wieviel haben sie in diesem Seminar gelernt für das Examen ? Skala von 1 bis 5

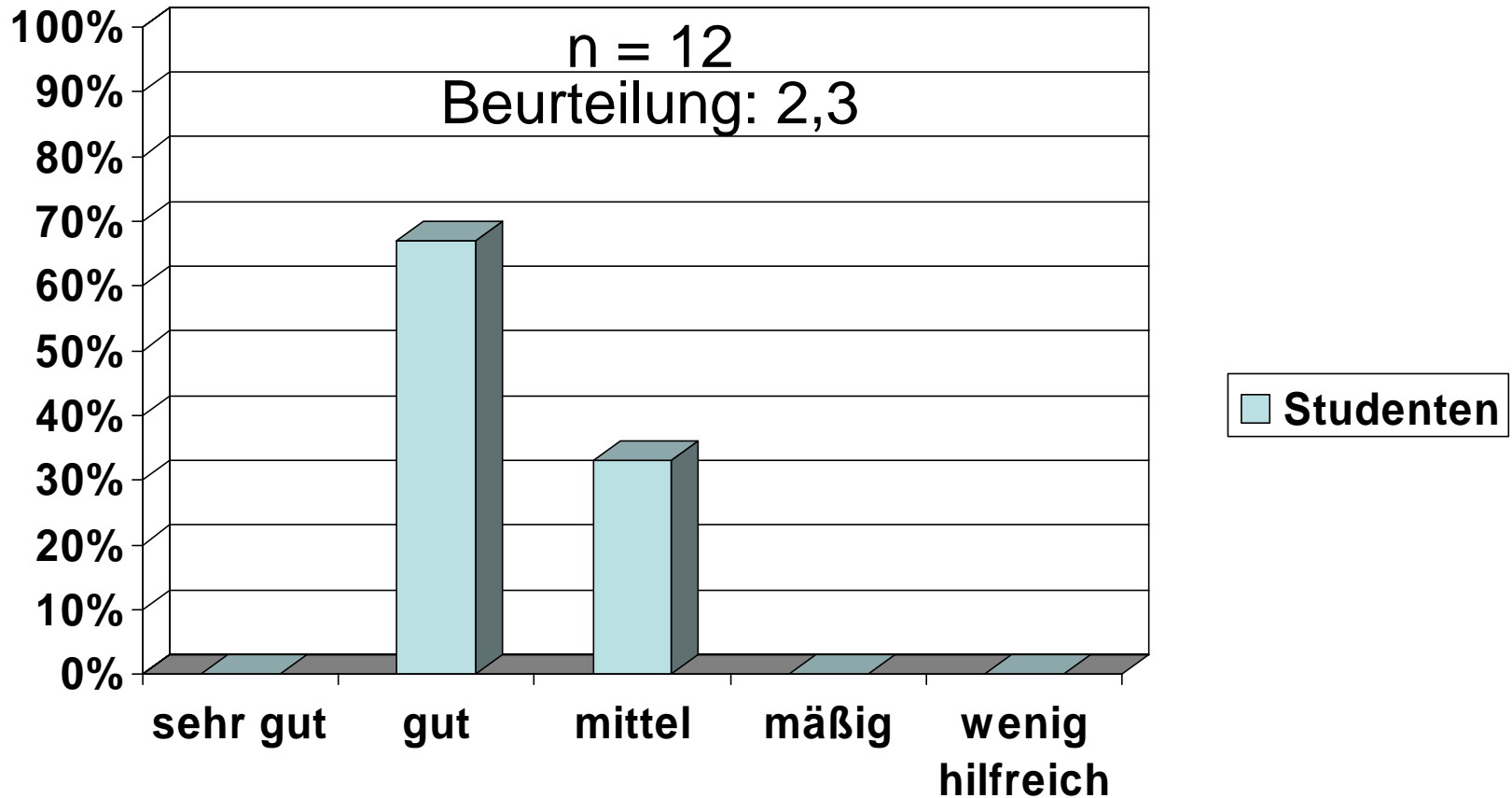


Wieviel haben Sie in diesem Seminar gelernt für den späteren Beruf ? Skala 1 bis 5



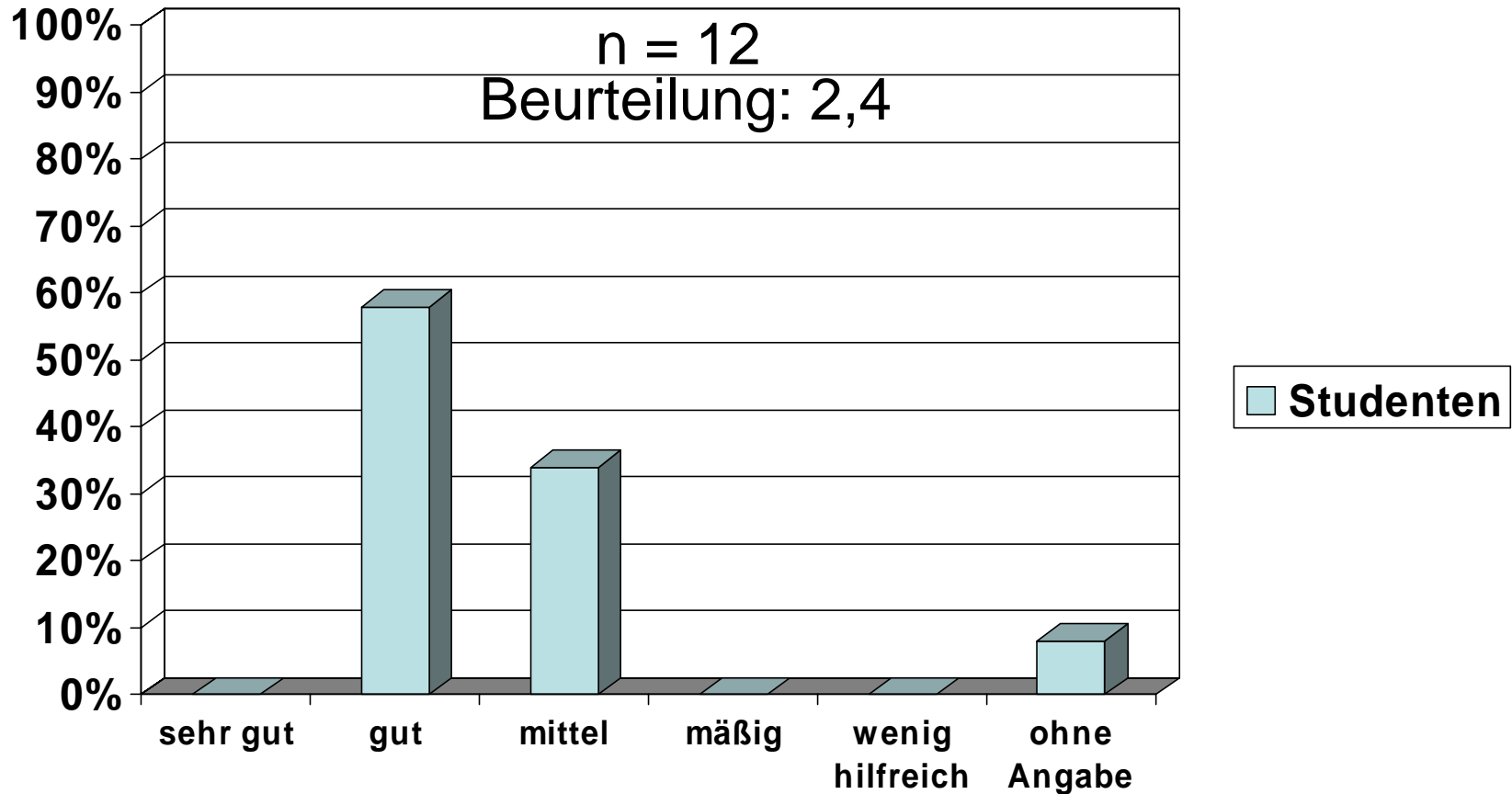
Wie gelungen war die Auswahl und Abfolge der Inhalte ?

Skala 1 bis 5

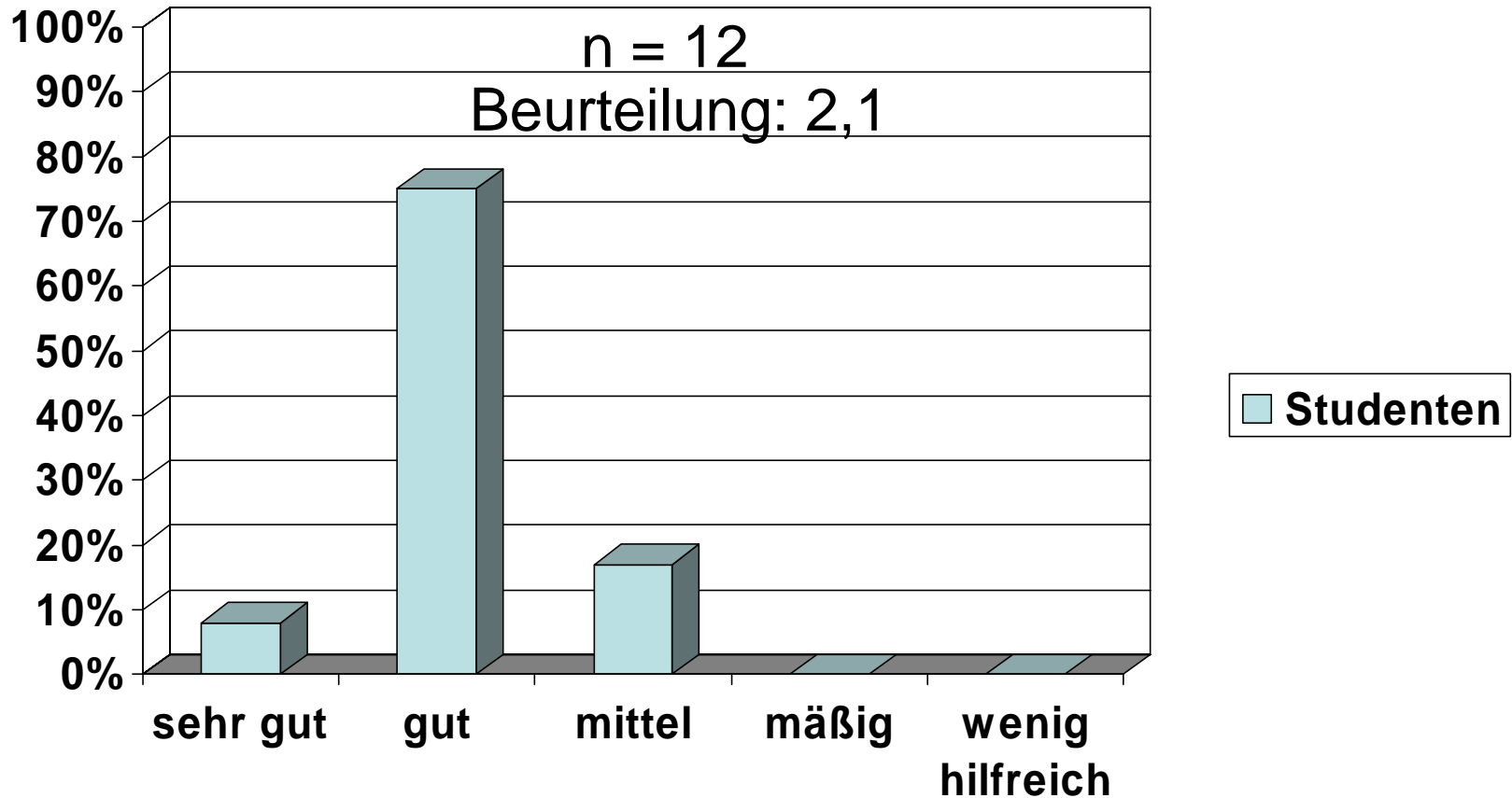


Wie hilfreich waren die Literaturempfehlungen ?

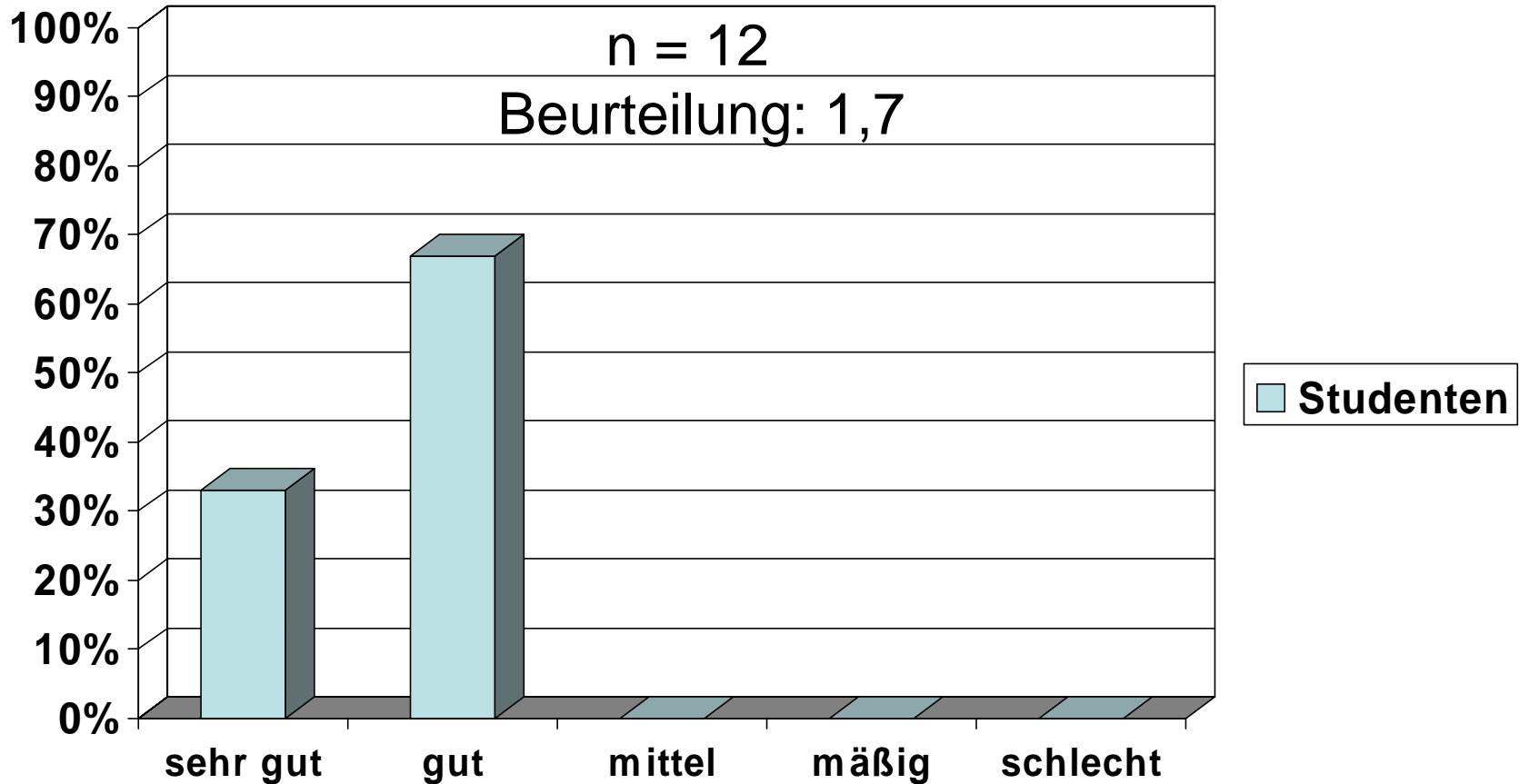
Skala 1 bis 5



Wie hilfreich beurteilen Sie die vorhandenen Arbeitsmaterialien ? Skala 1 bis 5

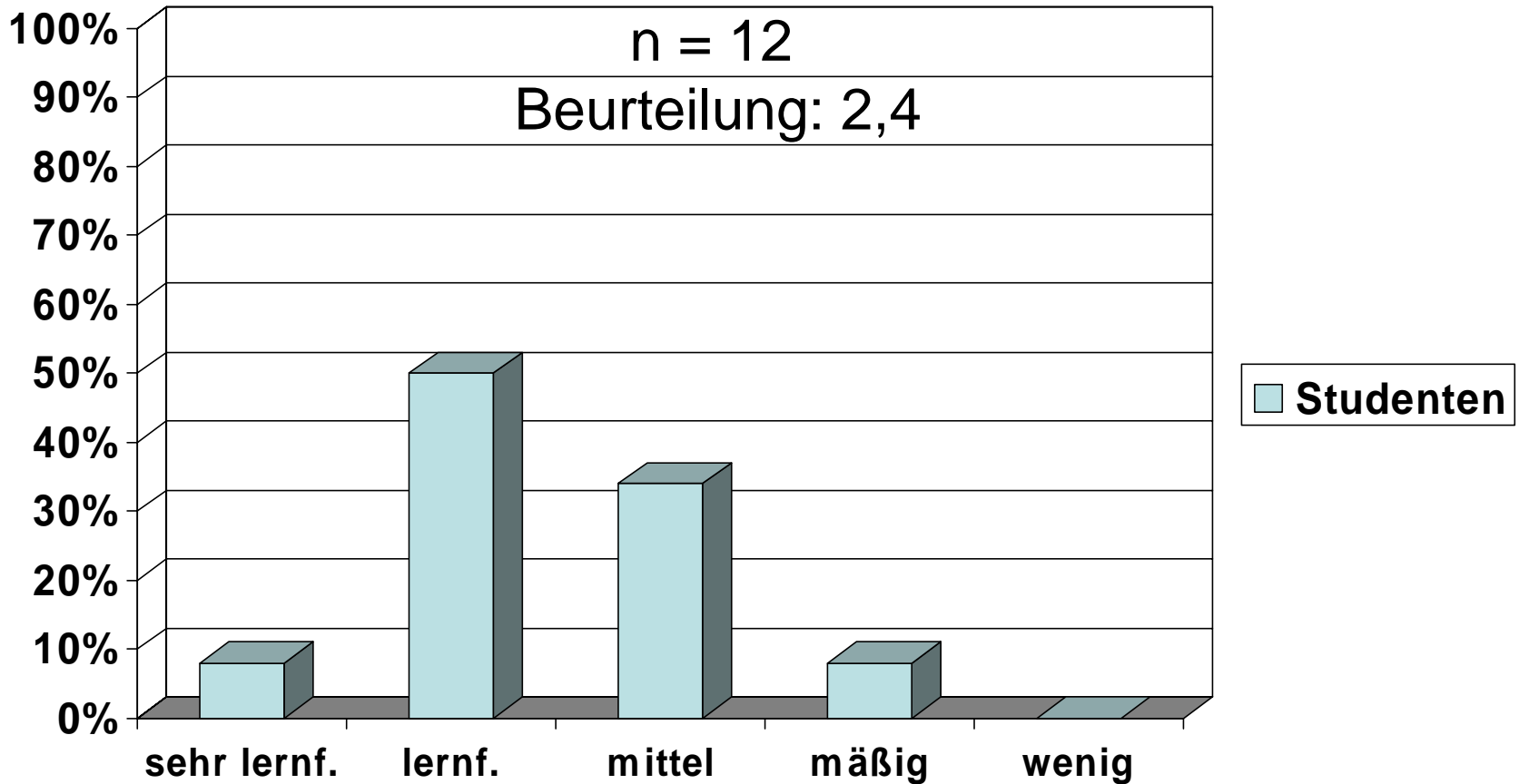


Wie war die Lehrperson vorbereitet ?



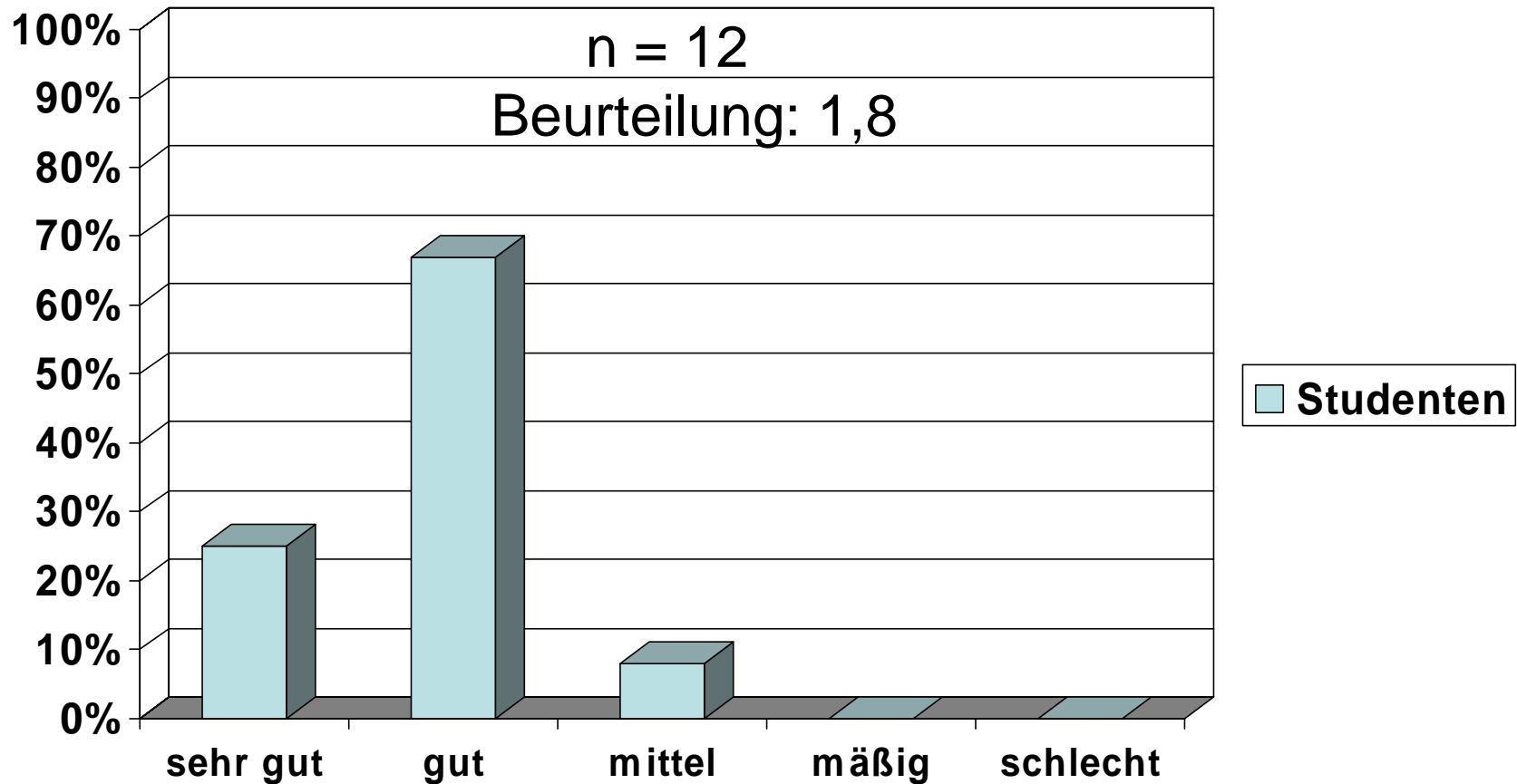
Wie gestaltete die Lehrperson den Unterricht ?

Skala 1-5 von sehr lernfördernd bis wenig lernfördernd



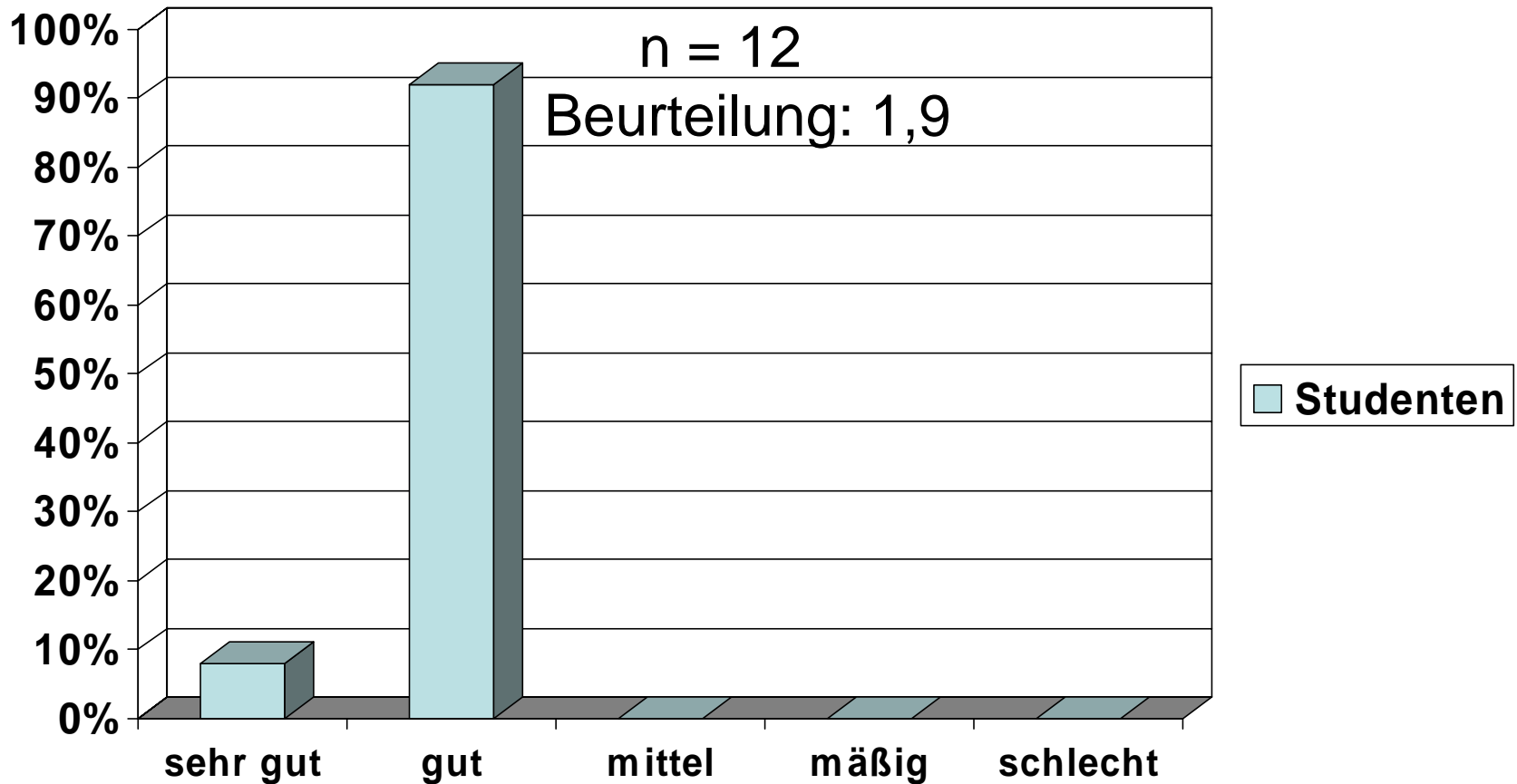
Wie war das Engagement der Lehrperson ?

Skala 1 bis 5



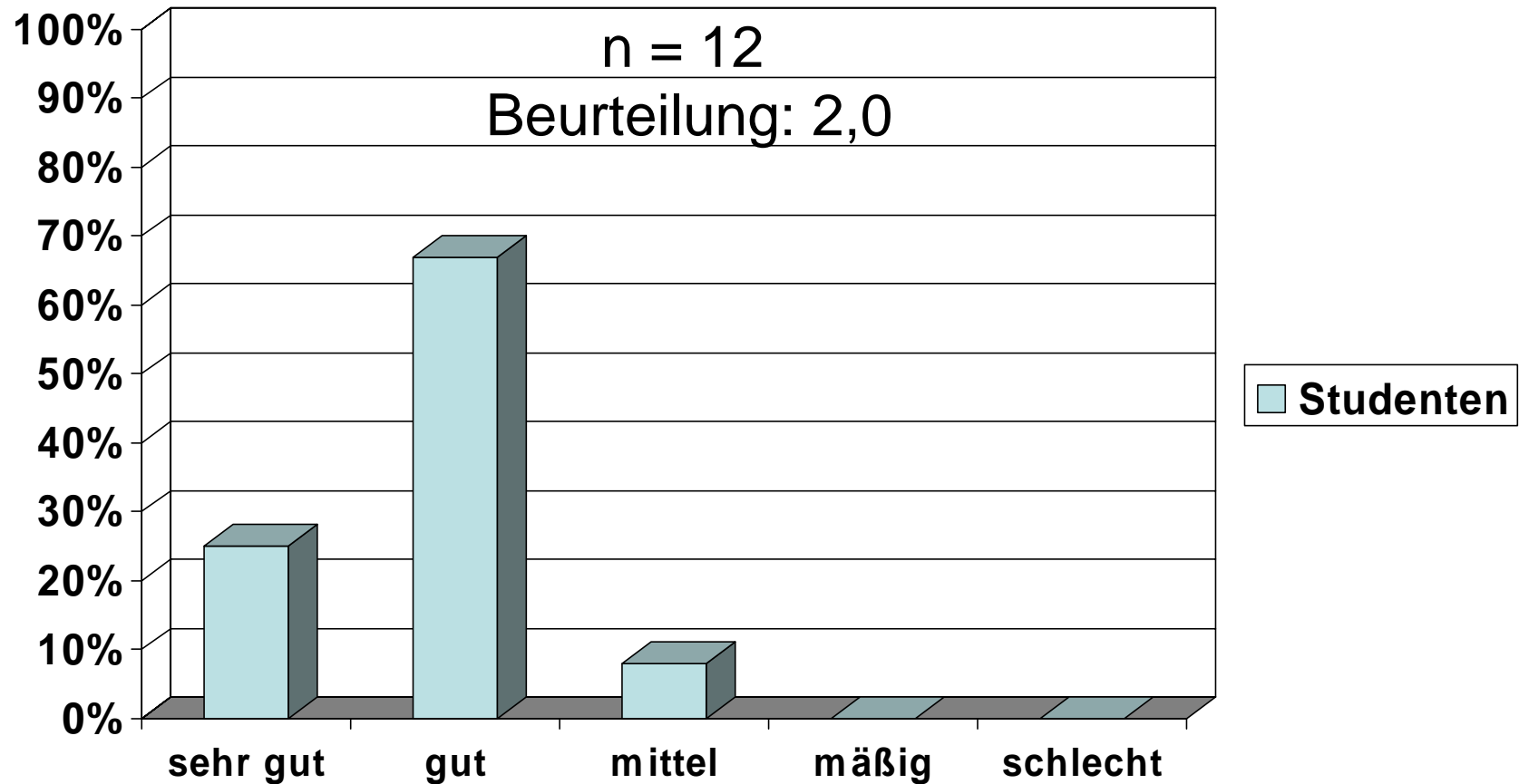
Wie beurteilen Sie das Fachwissen der Lehrperson ?

Skala 1 bis 5

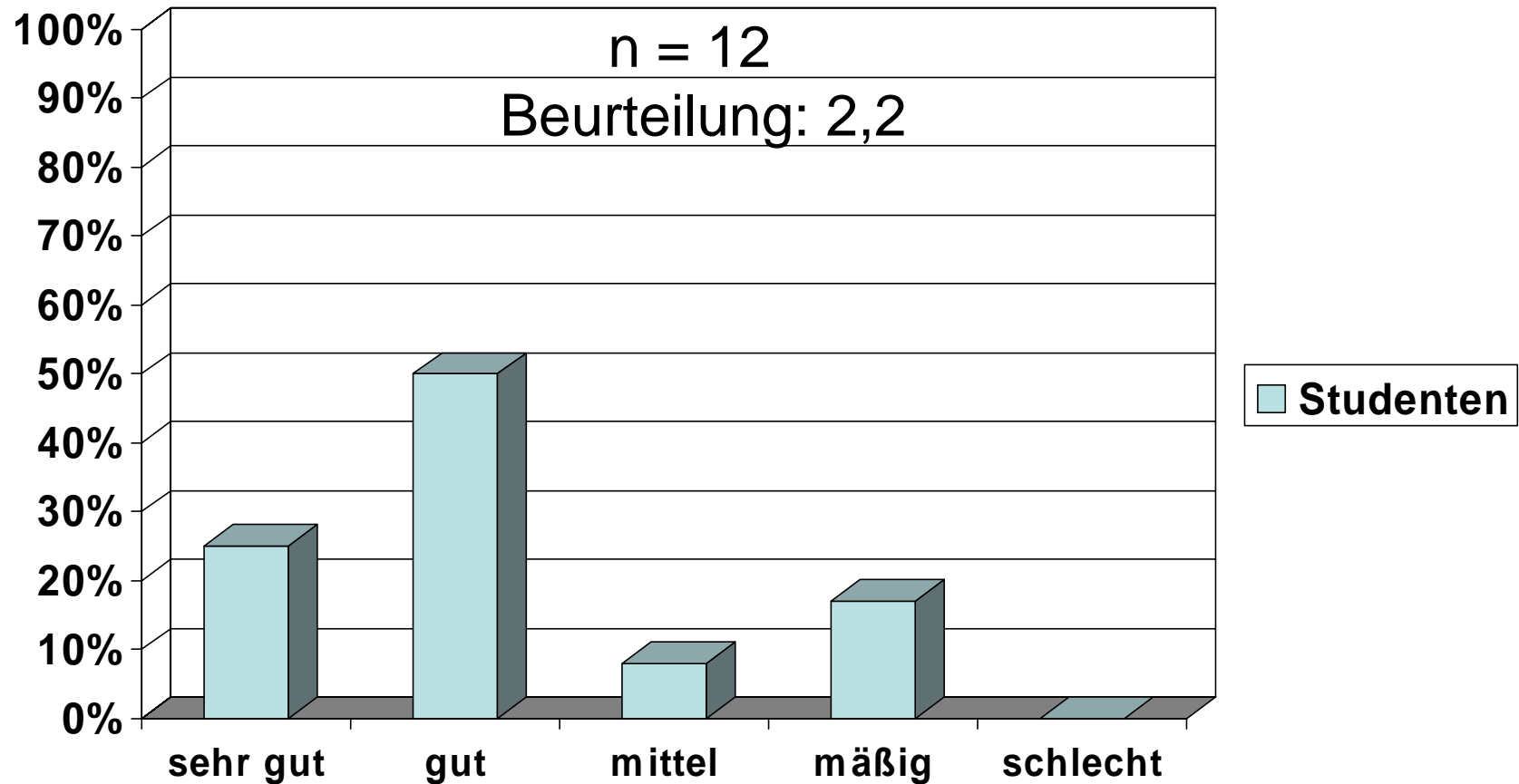


Wie zufriedenstellend ging die Lehrperson auf Fragen ein ?

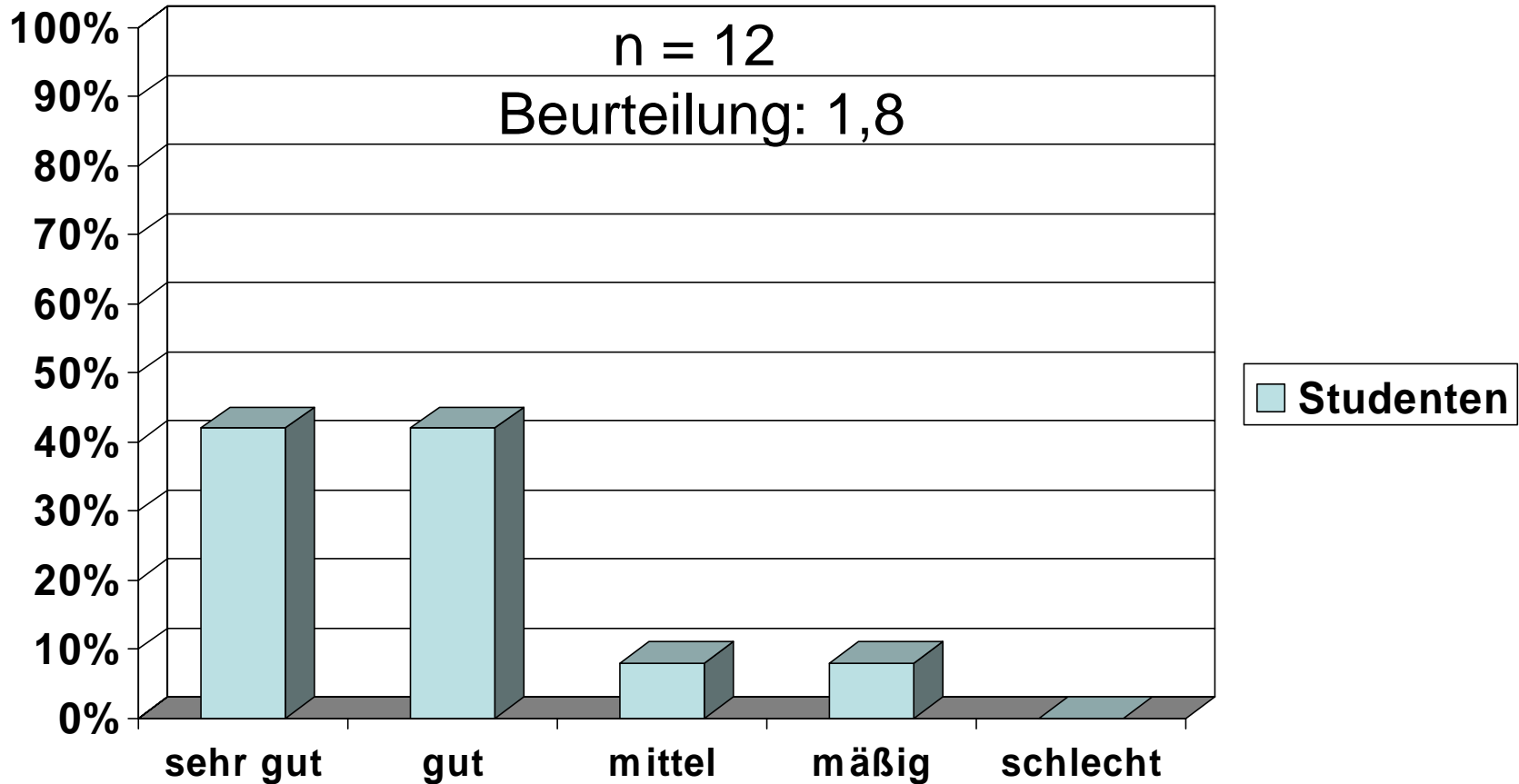
Skala 1 bis 5



Bot sich ausreichend Gelegenheit mit der Lehrperson zu diskutieren ? Skala 1 bis 5

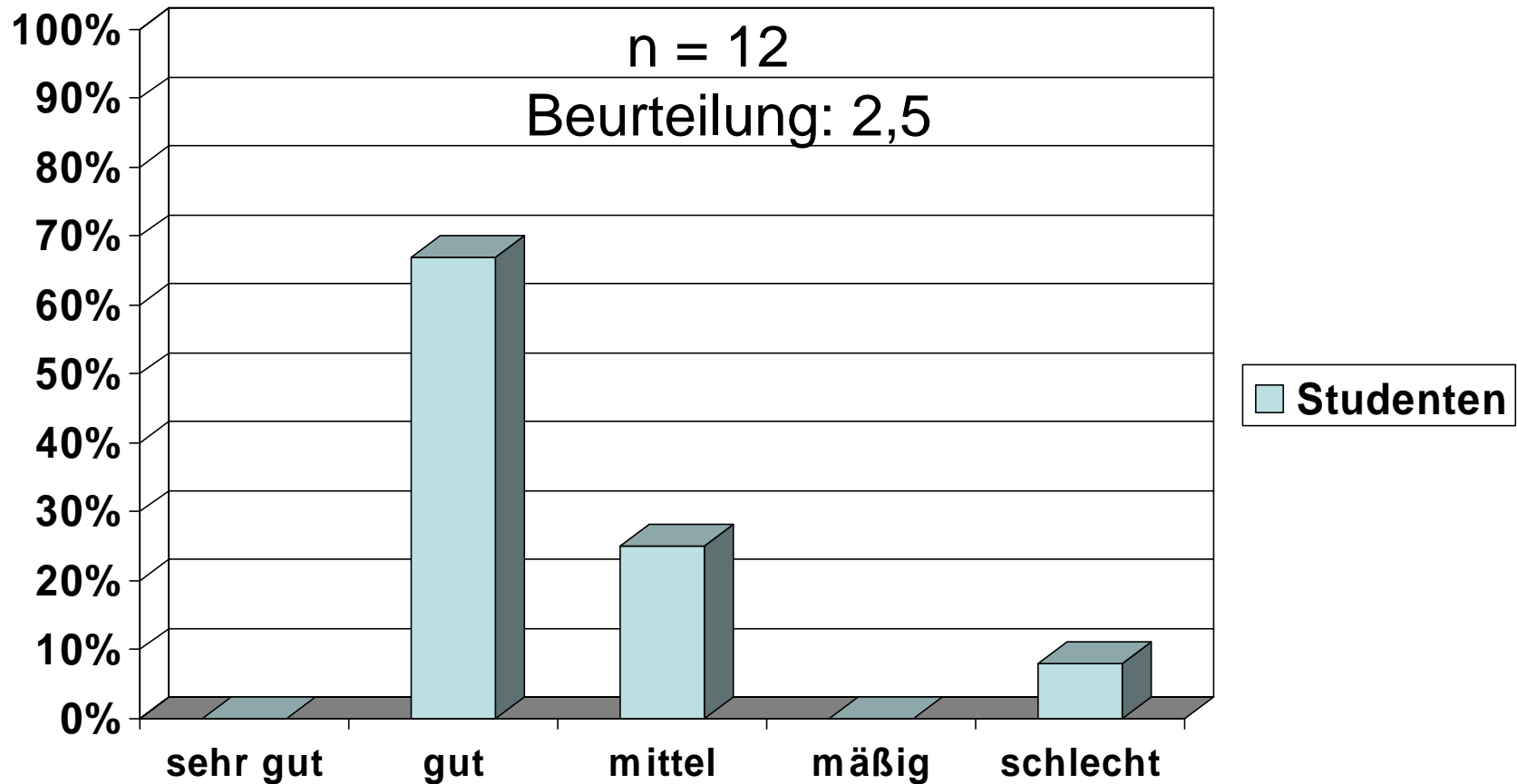


Bestand mit der Lehrperson ein guter Kontakt ?



Wie beurteilen Sie die Organisation des Unterrichts ?

Skala 1 bis 5



Besonders gefallen hat mir am Seminar:

- ❖ Dass Hilfsmittel eingestellt wurden z. B. Sign-Liste
- ❖ Viele verschiedene Themen wurden behandelt
- ❖ Der Besuch der Parkinsonexperten
- ❖ Die kleine angenehme Gruppengröße

Nicht gefallen hat am Seminar:

- ❖ Die Außentermine Im UKE waren zu Beginn der Veranstaltung eine Überraschung, es gab im VV kein Hinweis darauf.
- ❖ Exkursionen vorher in STINE ankündigen, wenn sie nicht am Seminartag stattfinden
- ❖ Die unterschiedlichen Niveaus der Präsentationen
- ❖ Eine schlechte Präsentation hatte anscheinend keine Folgen.
- ❖ UKE Termine standen zu spät fest.
- ❖ Es gab wenig Zeit, sich intensiver mit den einzelnen Krankheitsbildern auseinanderzusetzen.
- ❖ Durcheinander, unkonzentriertes Arbeiten
- ❖ Exkursionstermine hätten in STINE besser schon drinstehen können, um besser planen zu können.
- ❖ Ungerechte Verteilung der Referate bzw. Aufwand dafür

Ich hätte mir gewünscht, dass folgende Aspekte mehr Gewicht gehabt hätten:

- ❖ Bitte Exkursionen frühzeitig in STINE angeben und möglichst während der geplanten Seminarzeit
- ❖ Berufsschulunterrichtsbezug

Anmerkungen:

- ❖ Gutes Seminar, aber keine „echte“ Vorbereitung auf GKL IV → Frau Mühlhauser ist viel strenger