

# Auswertung des Evaluationsbogens für das Seminar

APP

SS 09

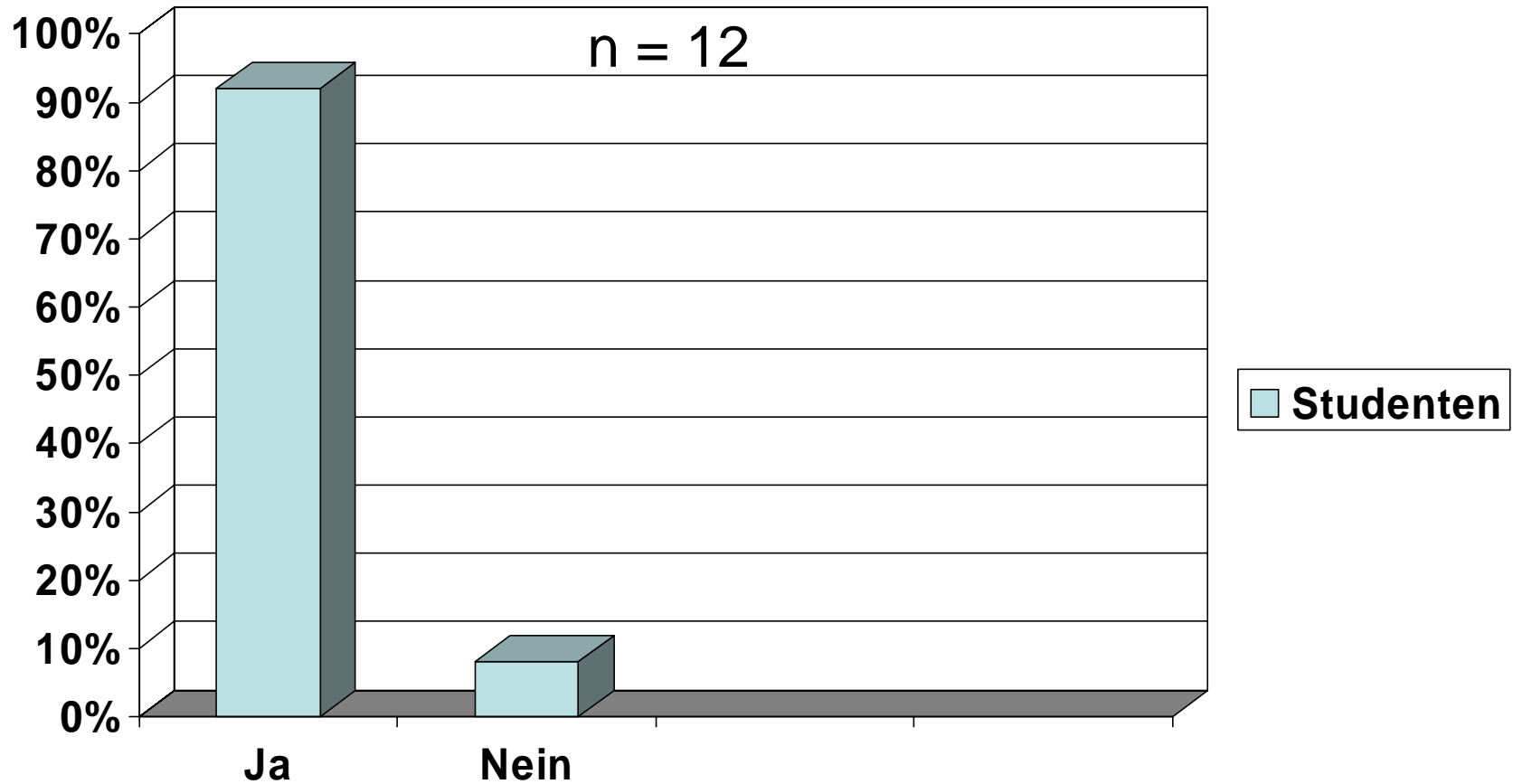
Tanja Richter/Matthias Lenz

Seminar TeilnehmerInnen: 16

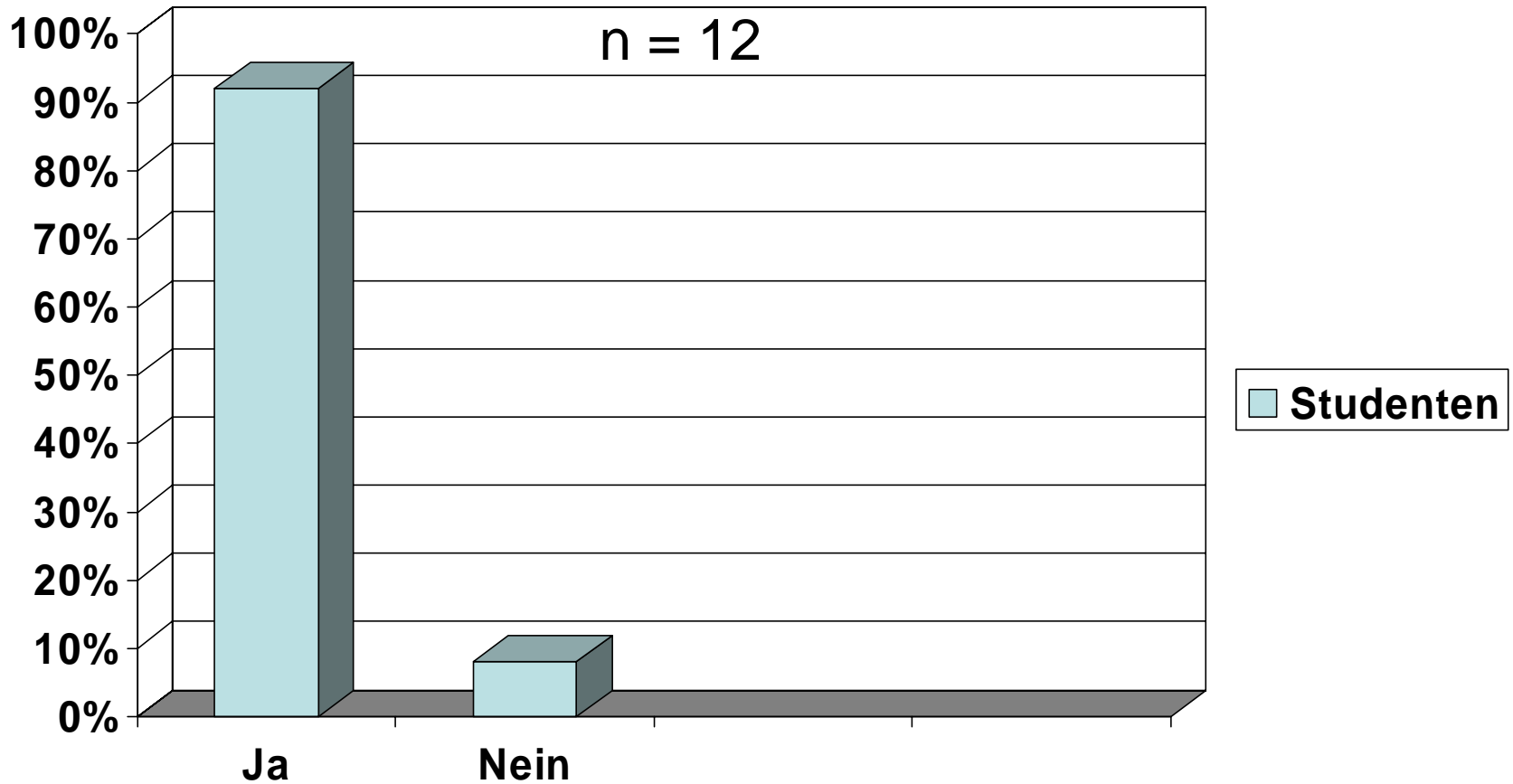
Anzahl der abgegebenen Bögen: 12

Beteiligung: 75%

# War Ihnen der Inhalt der Lehrveranstaltung vor Seminarbeginn bekannt ?

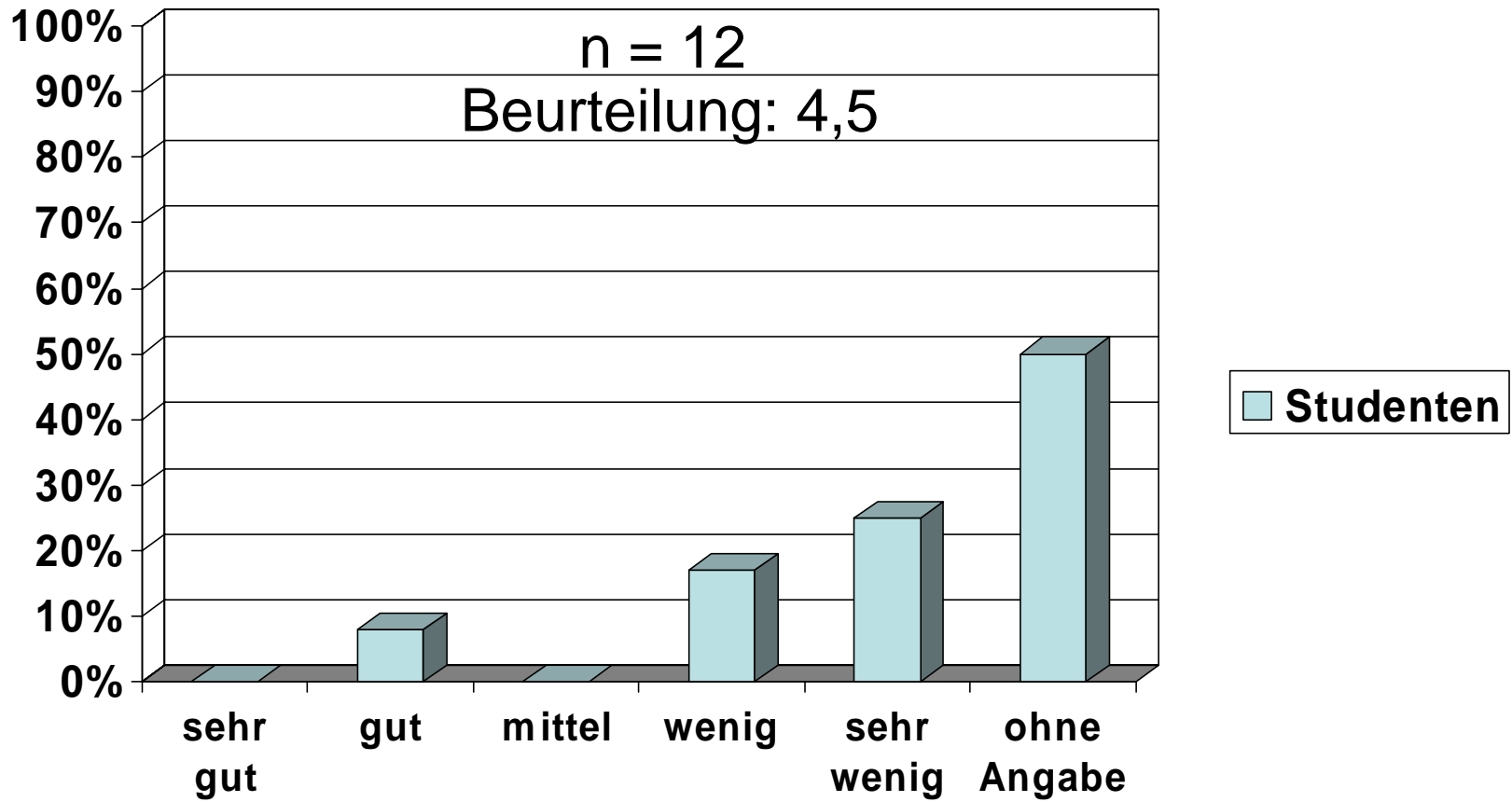


# Wurden am Anfang des Seminars konkrete Lernziele formuliert ?

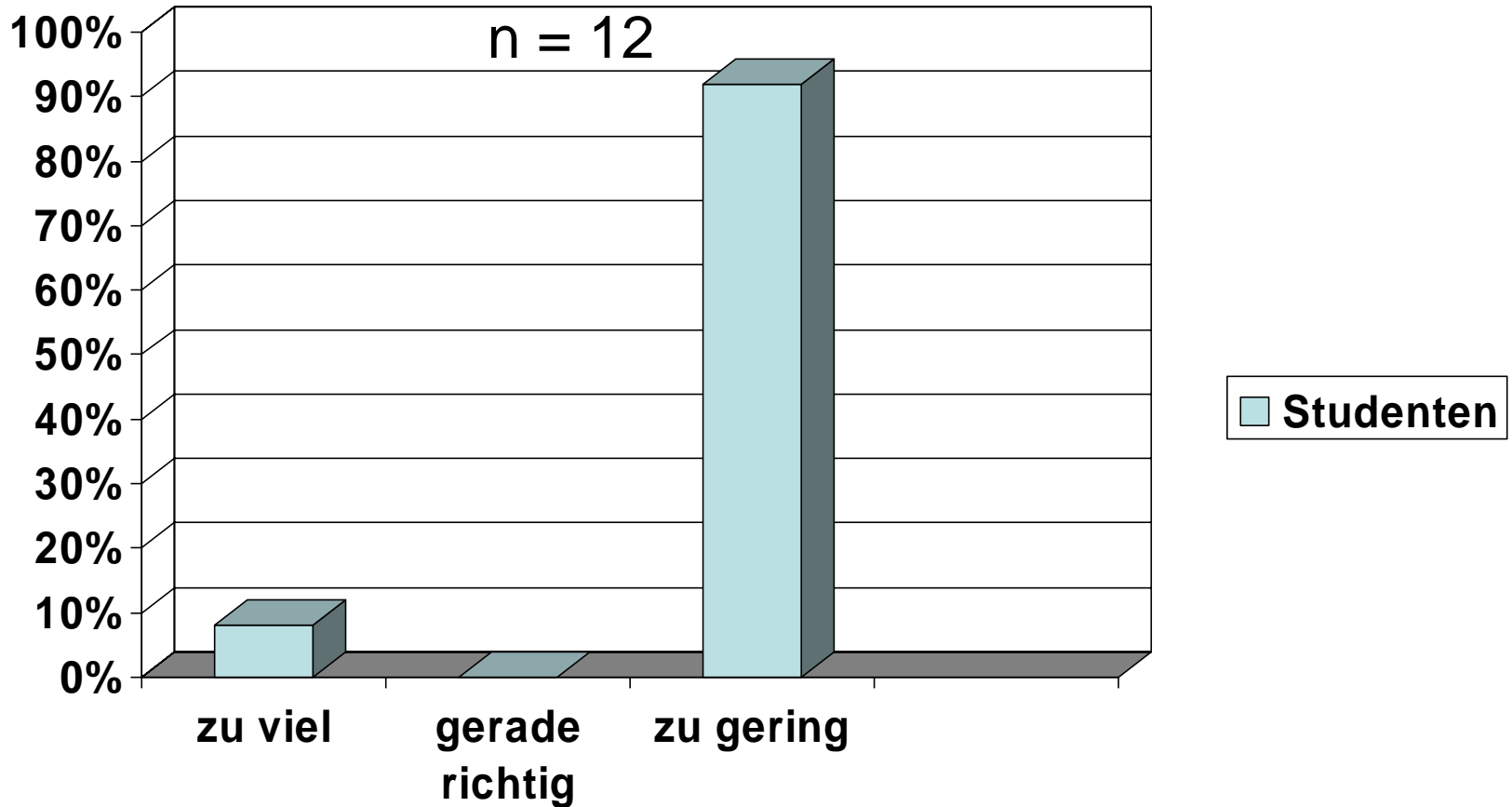


# Wurden die Lernziele erreicht ?

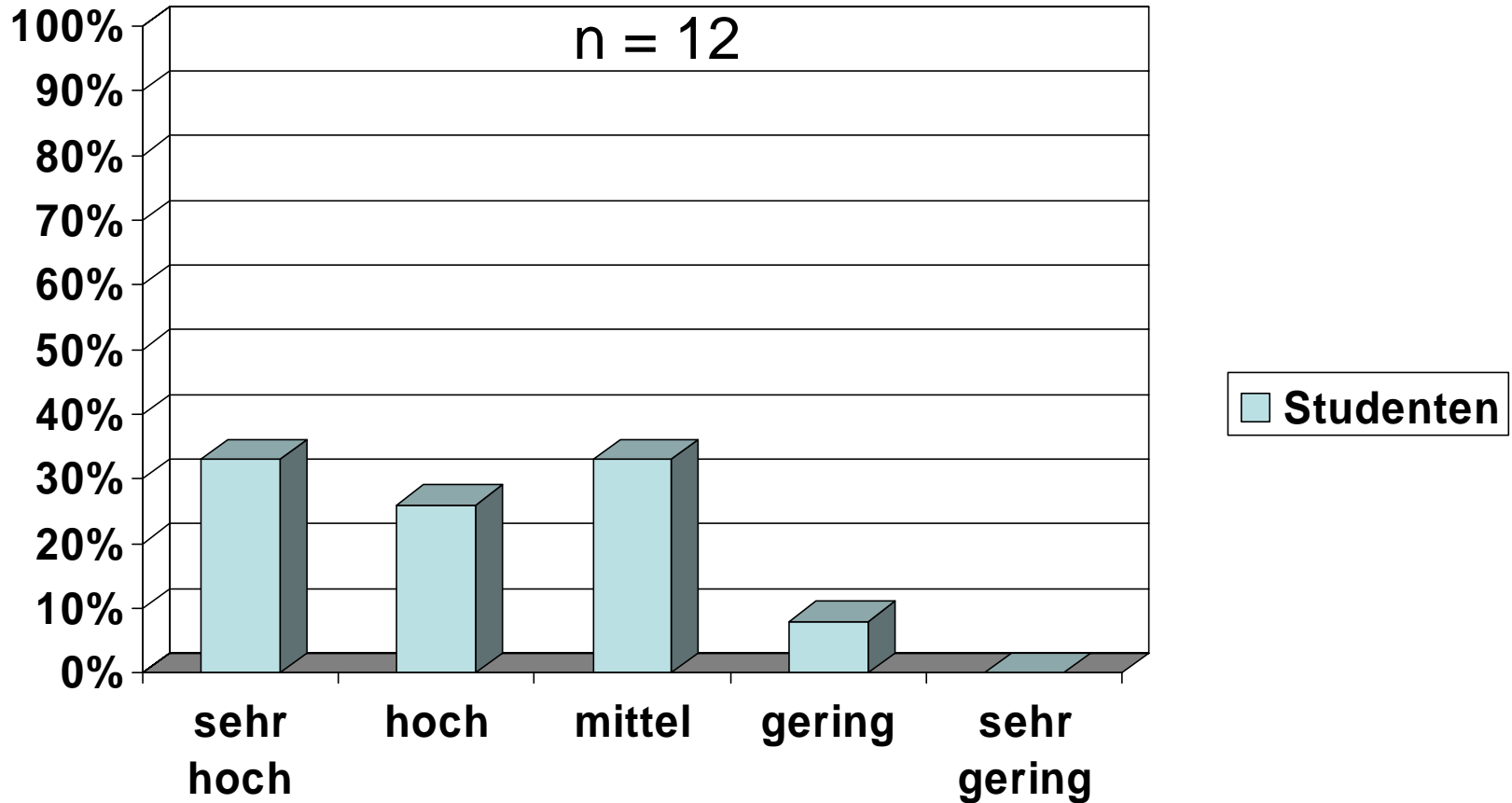
Skala von 1 (sehr gut) bis 5 (sehr wenig)



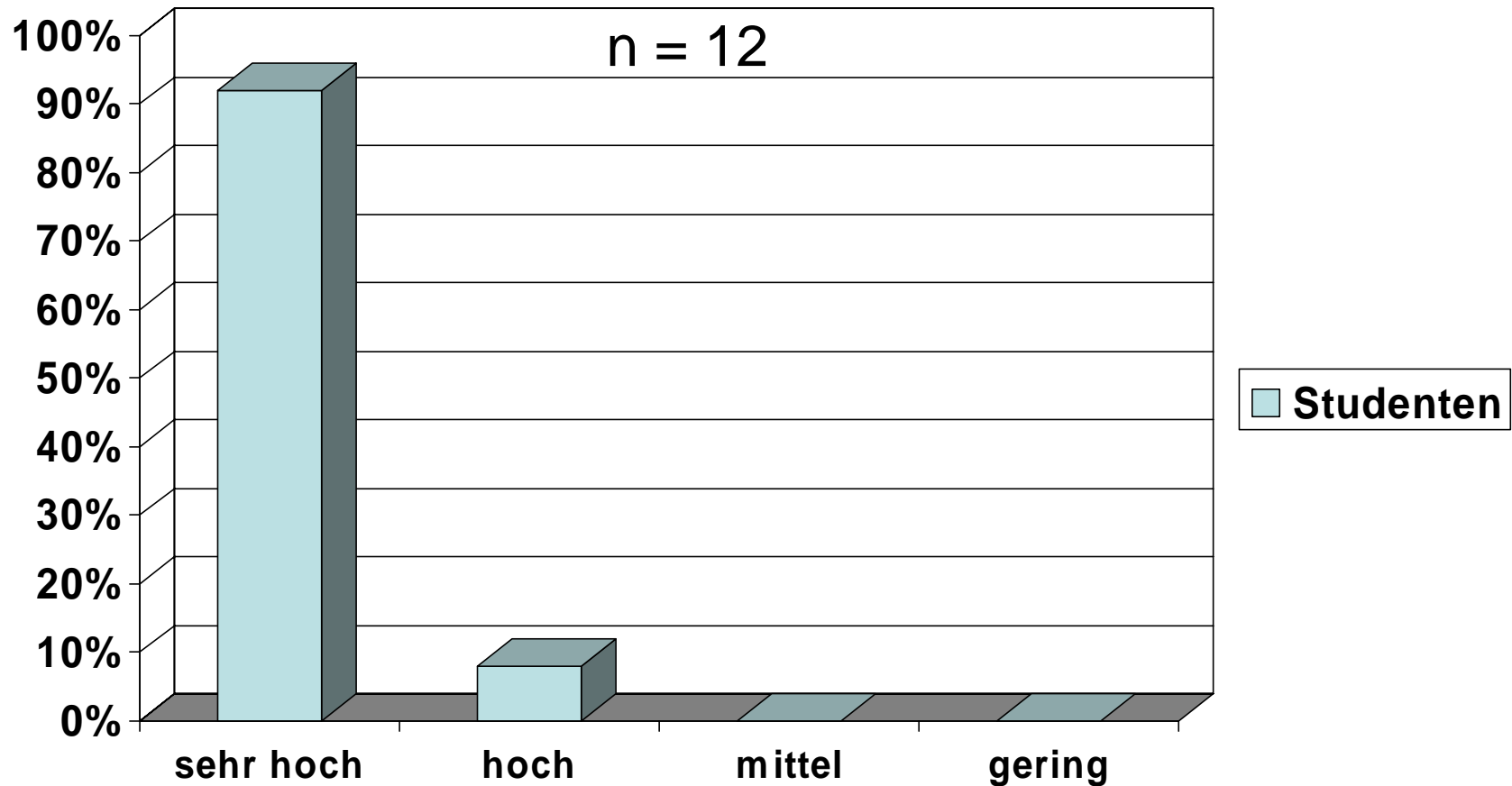
# War der zeitliche Umfang der Lehrveranstaltung dem Thema angemessen ?



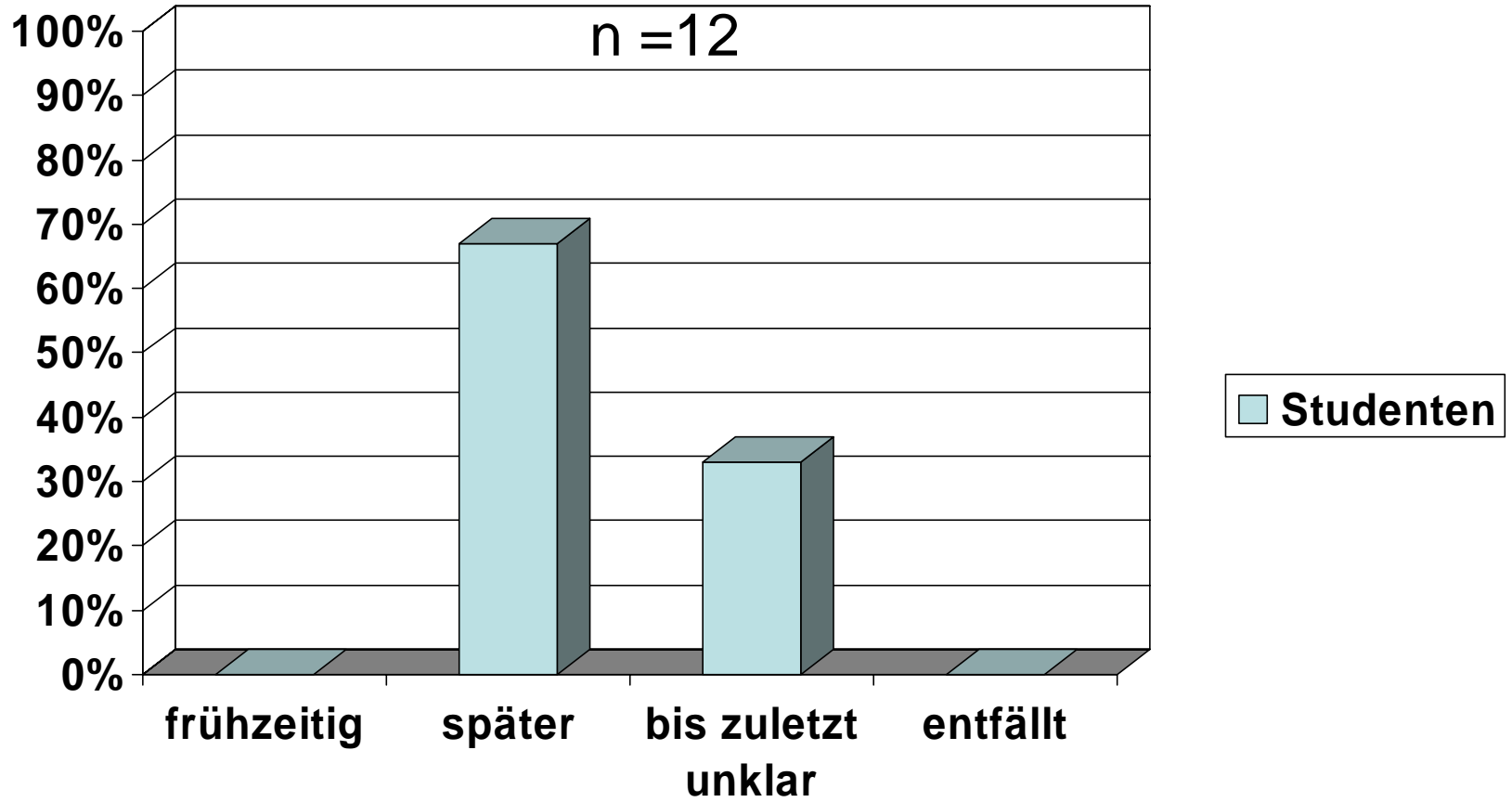
# Wie beurteilen Sie das Niveau der Lehrveranstaltung ?



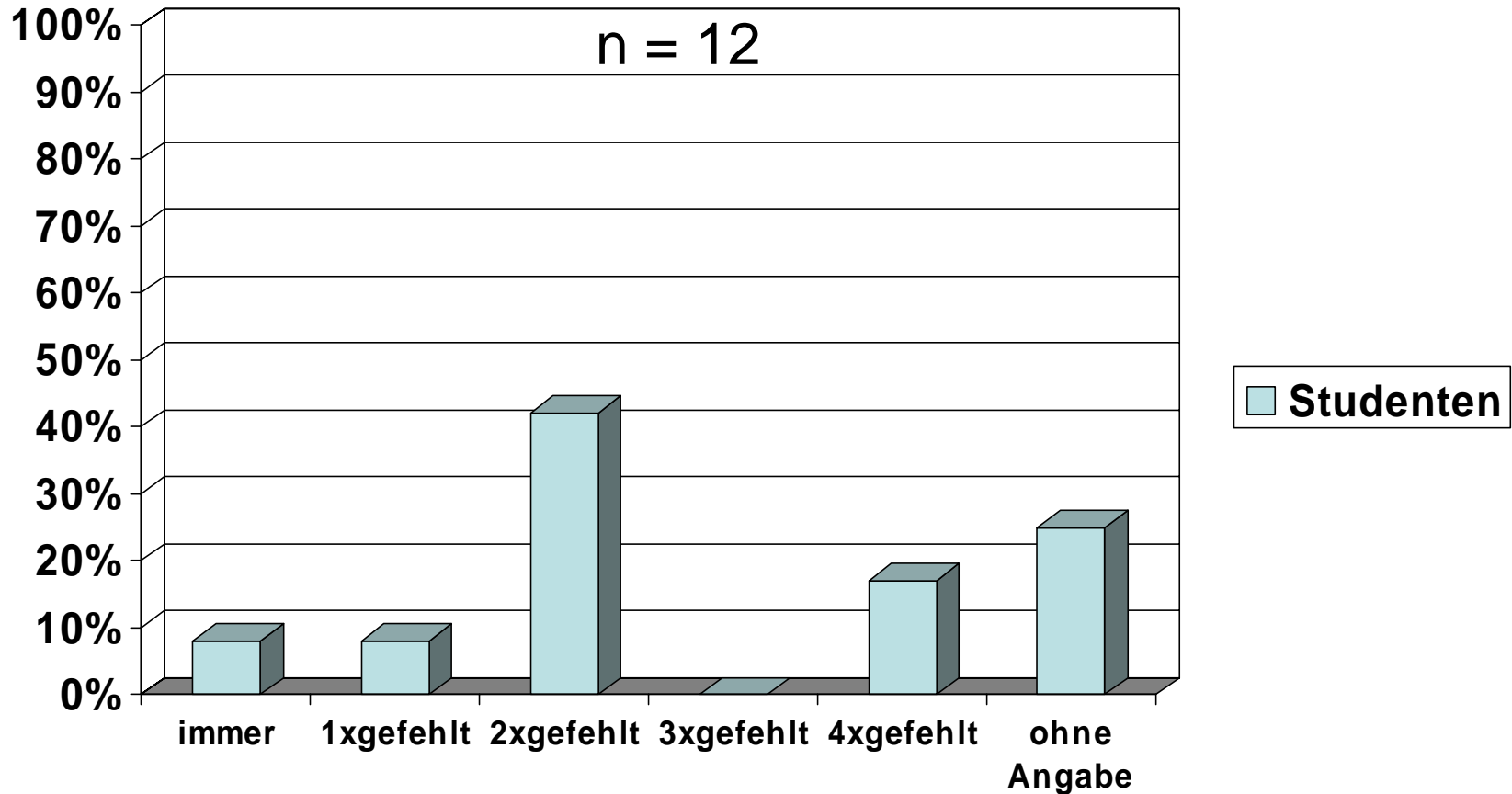
# Wie hoch war der für den Leistungsnachweis geforderte Arbeitsaufwand ?



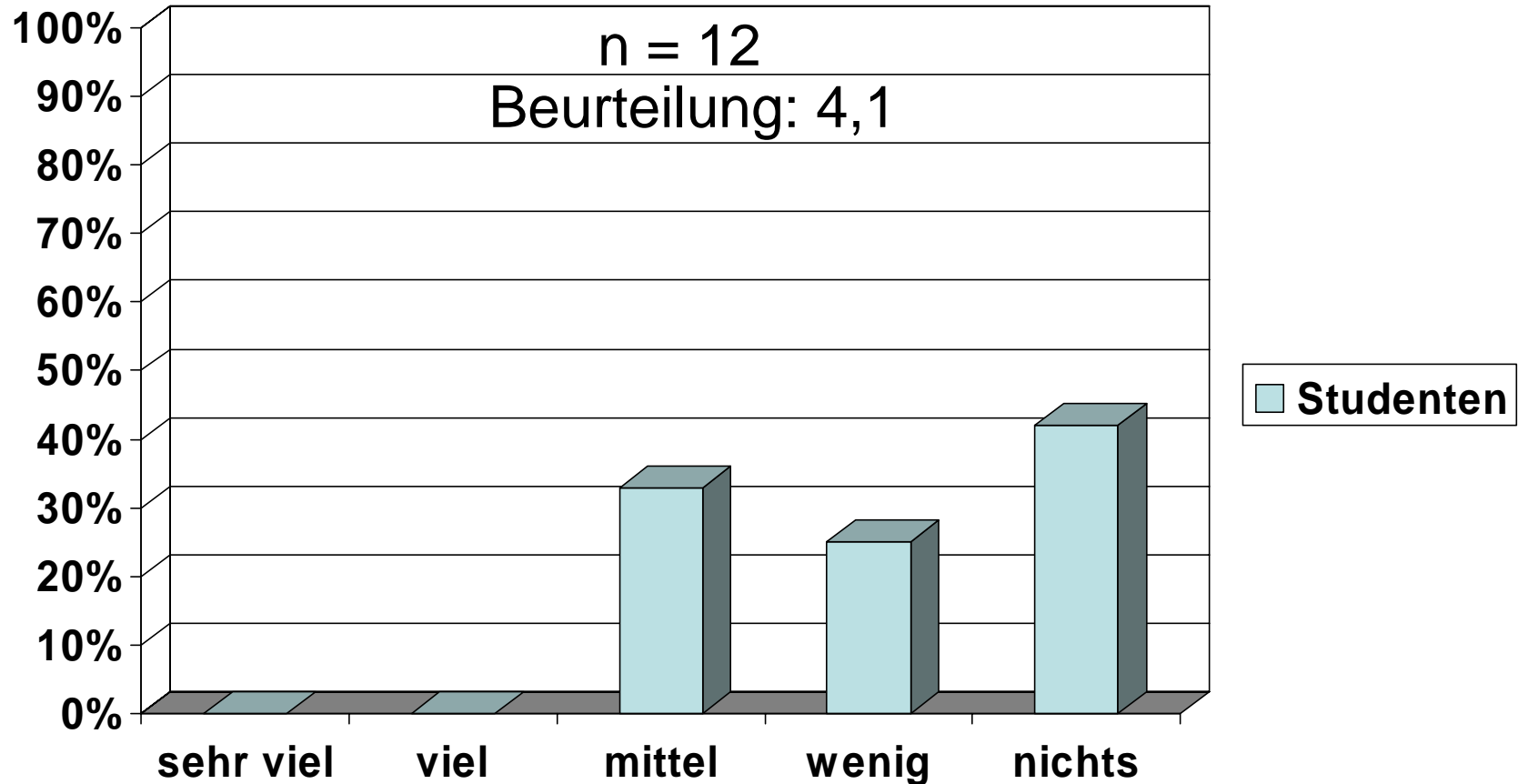
# Waren die Kriterien für die Scheinvergabe geklärt ?



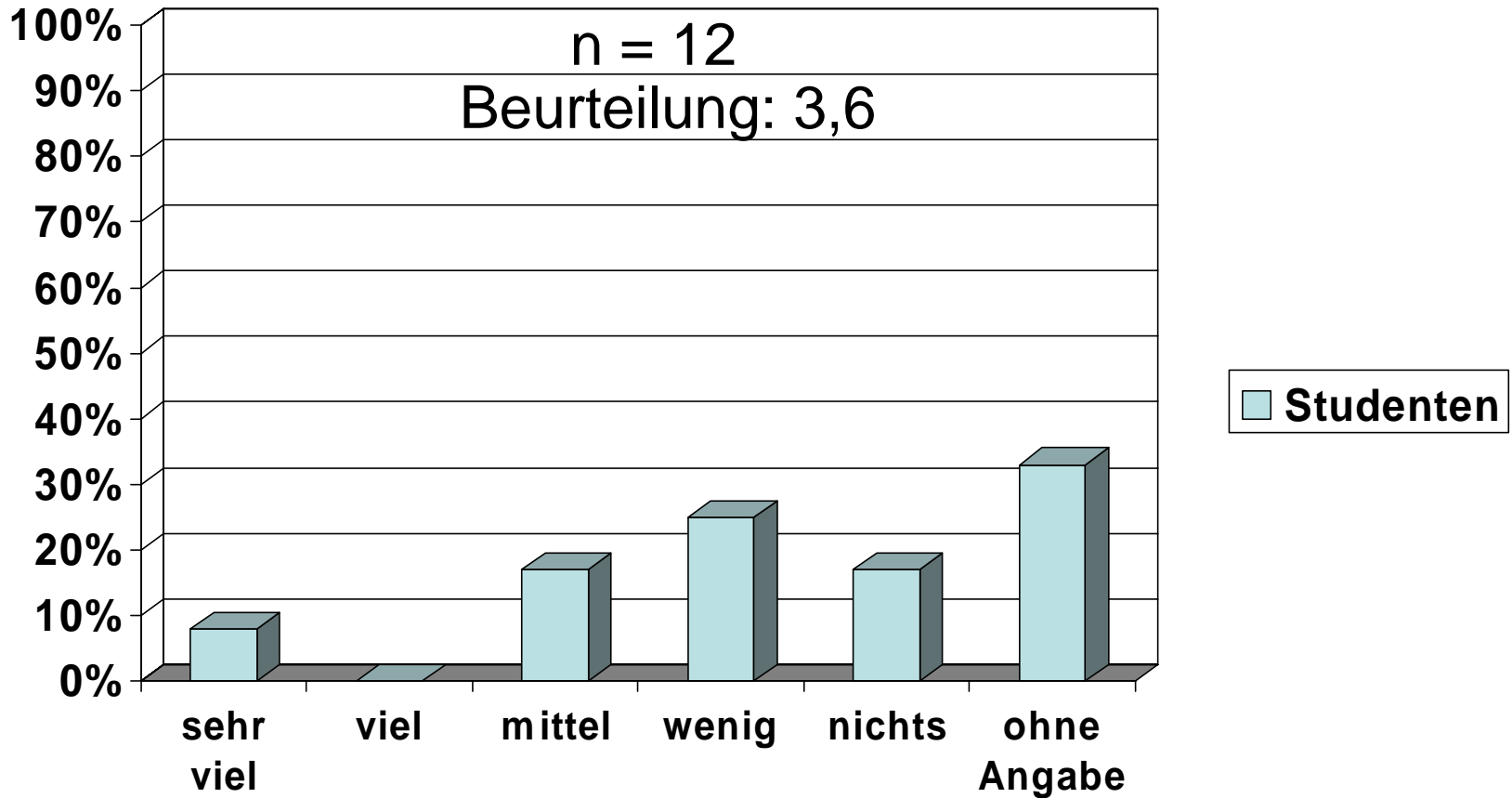
# Konnten sie an dem Seminar regelmäßig teilnehmen ?



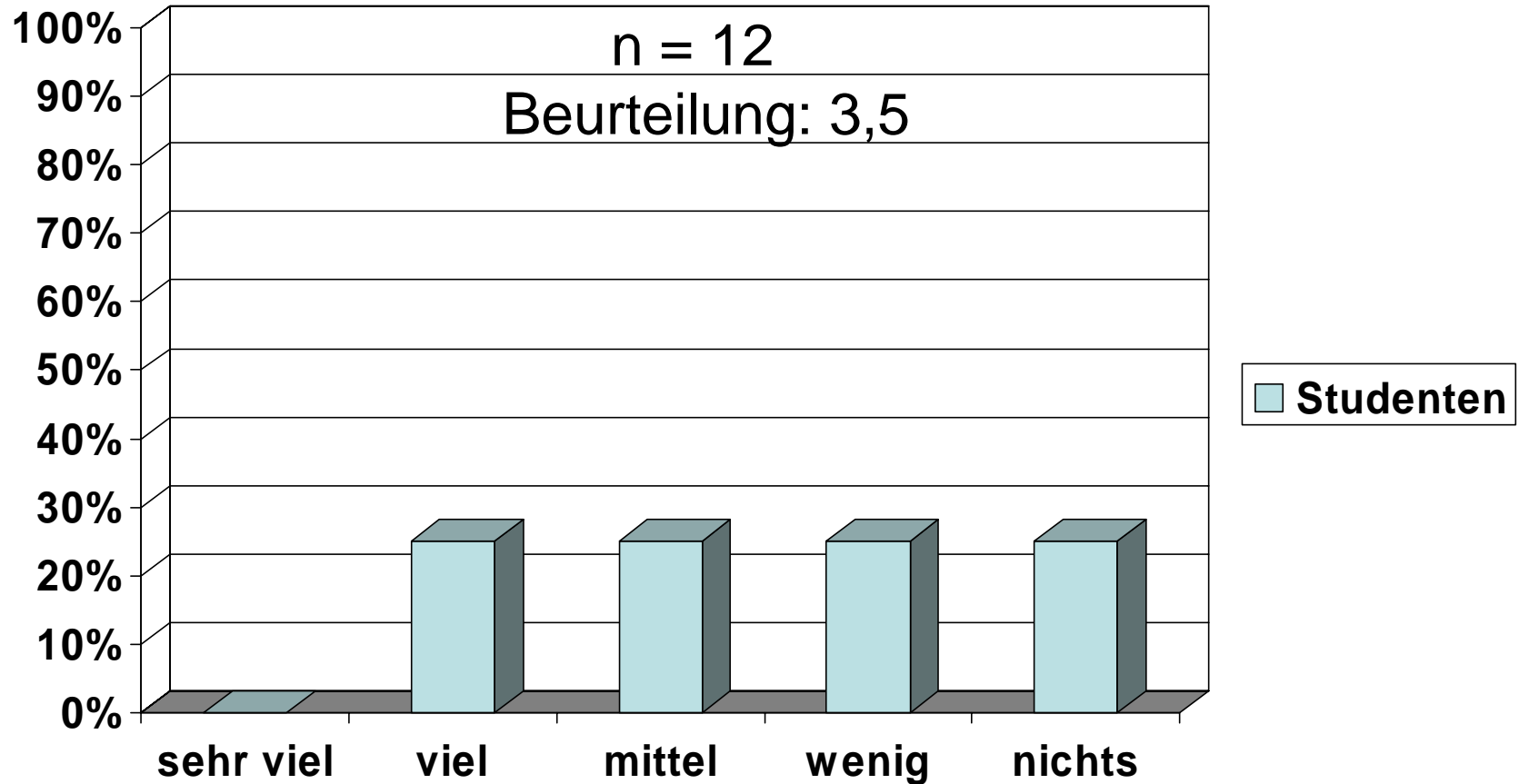
Wieviel haben Sie in diesem Seminar gelernt für die persönliche Entwicklung ? Skala 1 bis 5



# Wieviel haben sie in diesem Seminar gelernt für das Examen ? Skala von 1 bis 5

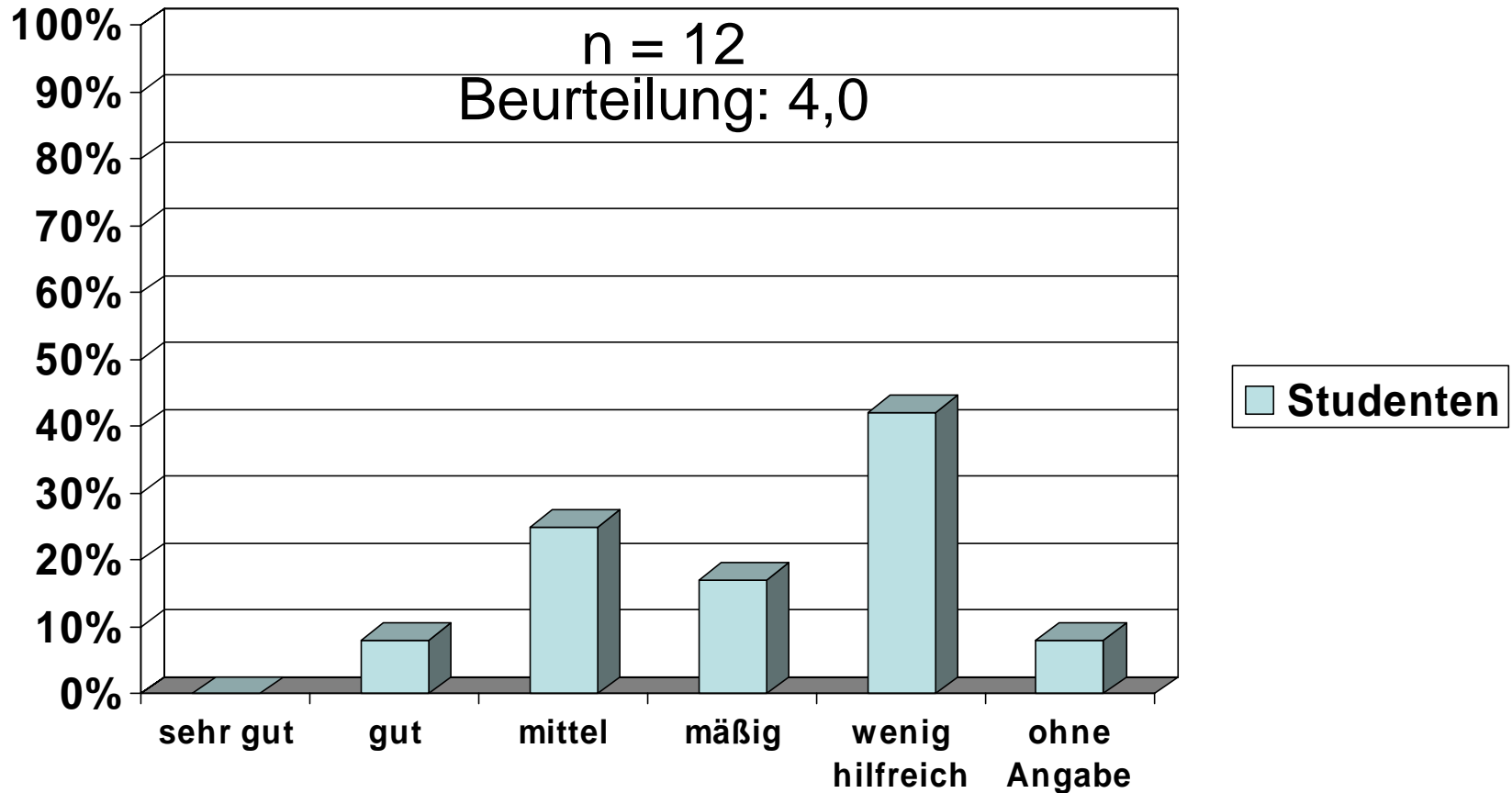


Wieviel haben Sie in diesem Seminar gelernt für den späteren Beruf ? Skala 1 bis 5



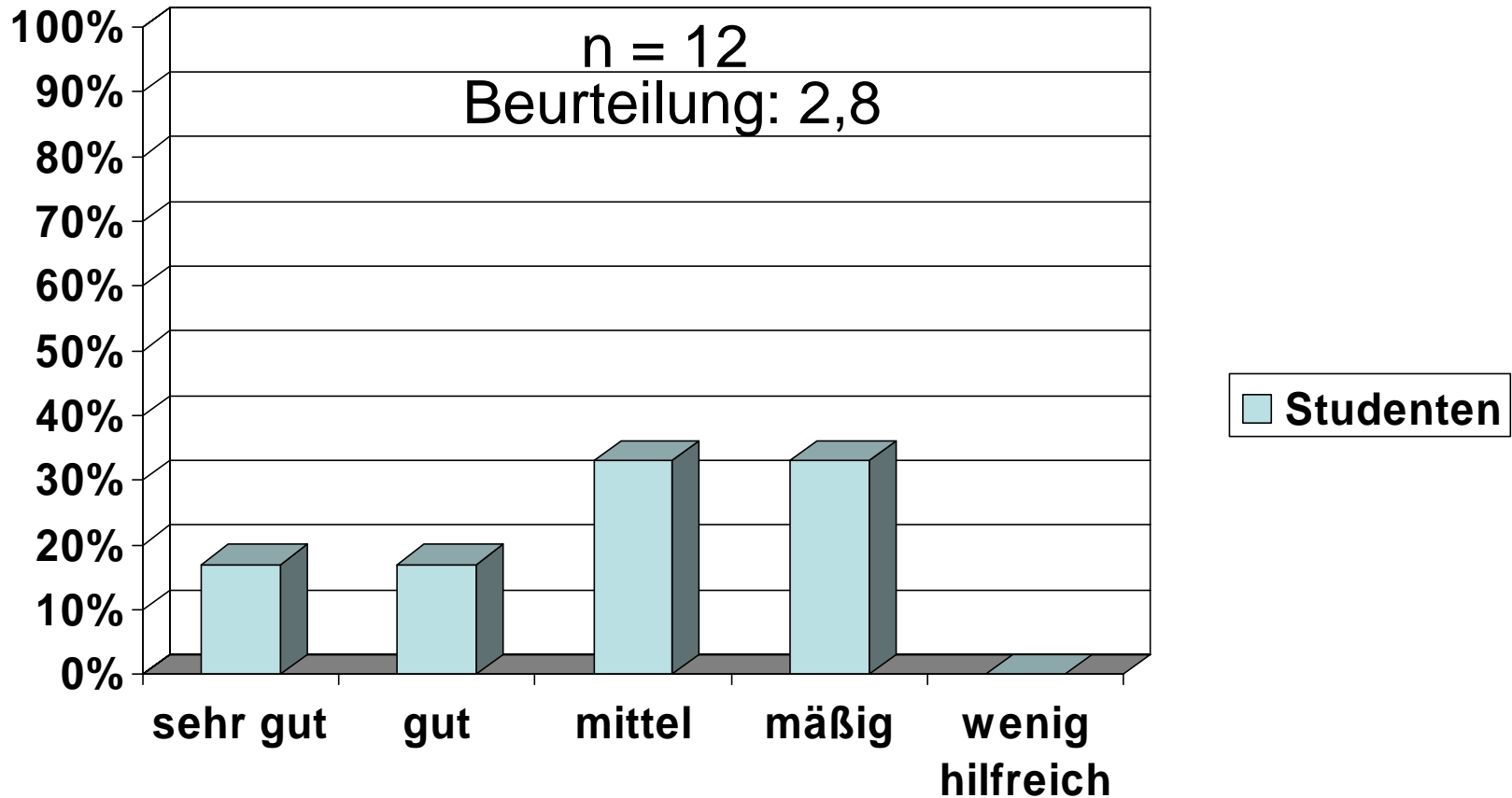
# Wie gelungen war die Auswahl und Abfolge der Inhalte ?

## Skala 1 bis 5

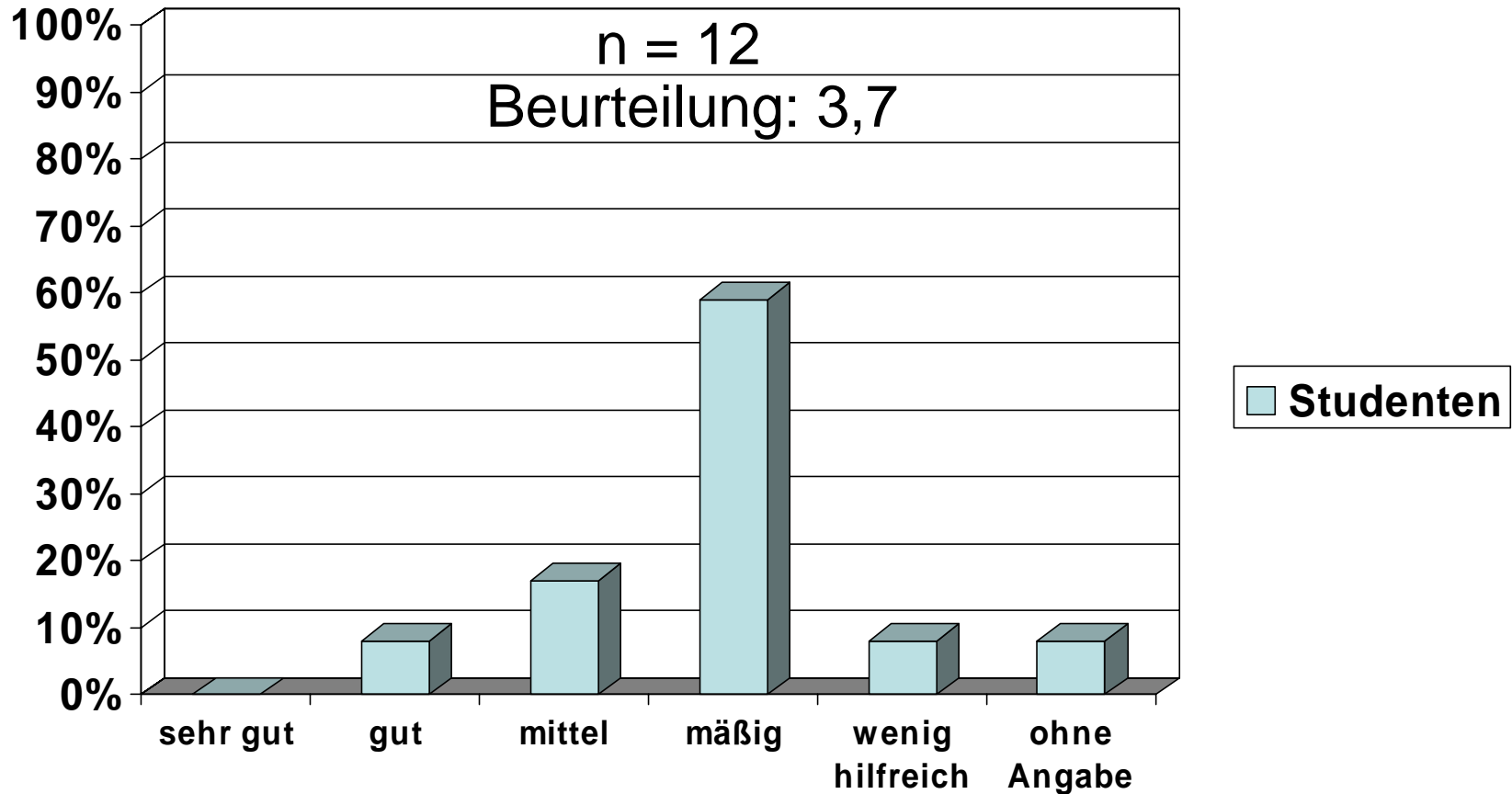


# Wie hilfreich waren die Literaturempfehlungen ?

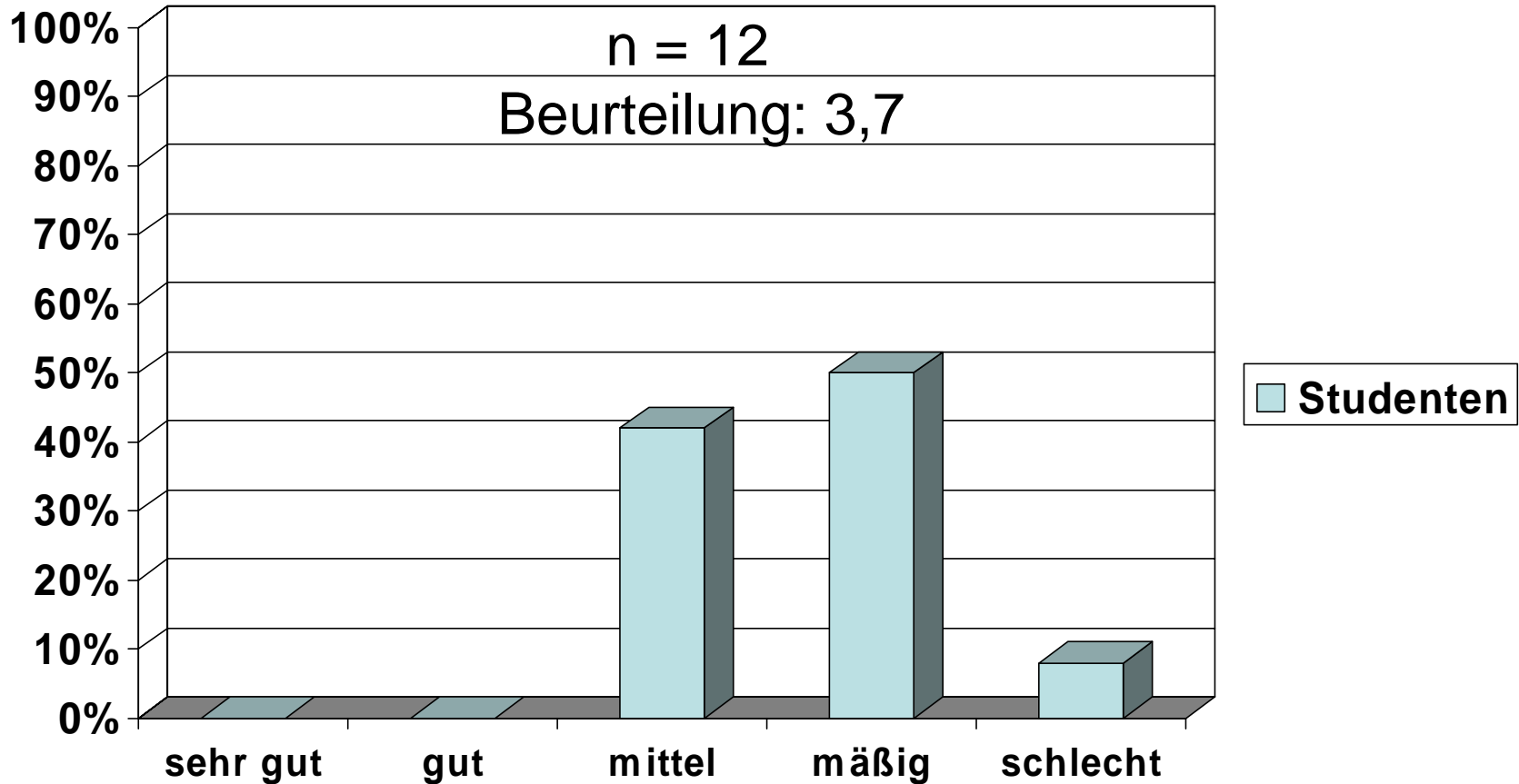
## Skala 1 bis 5



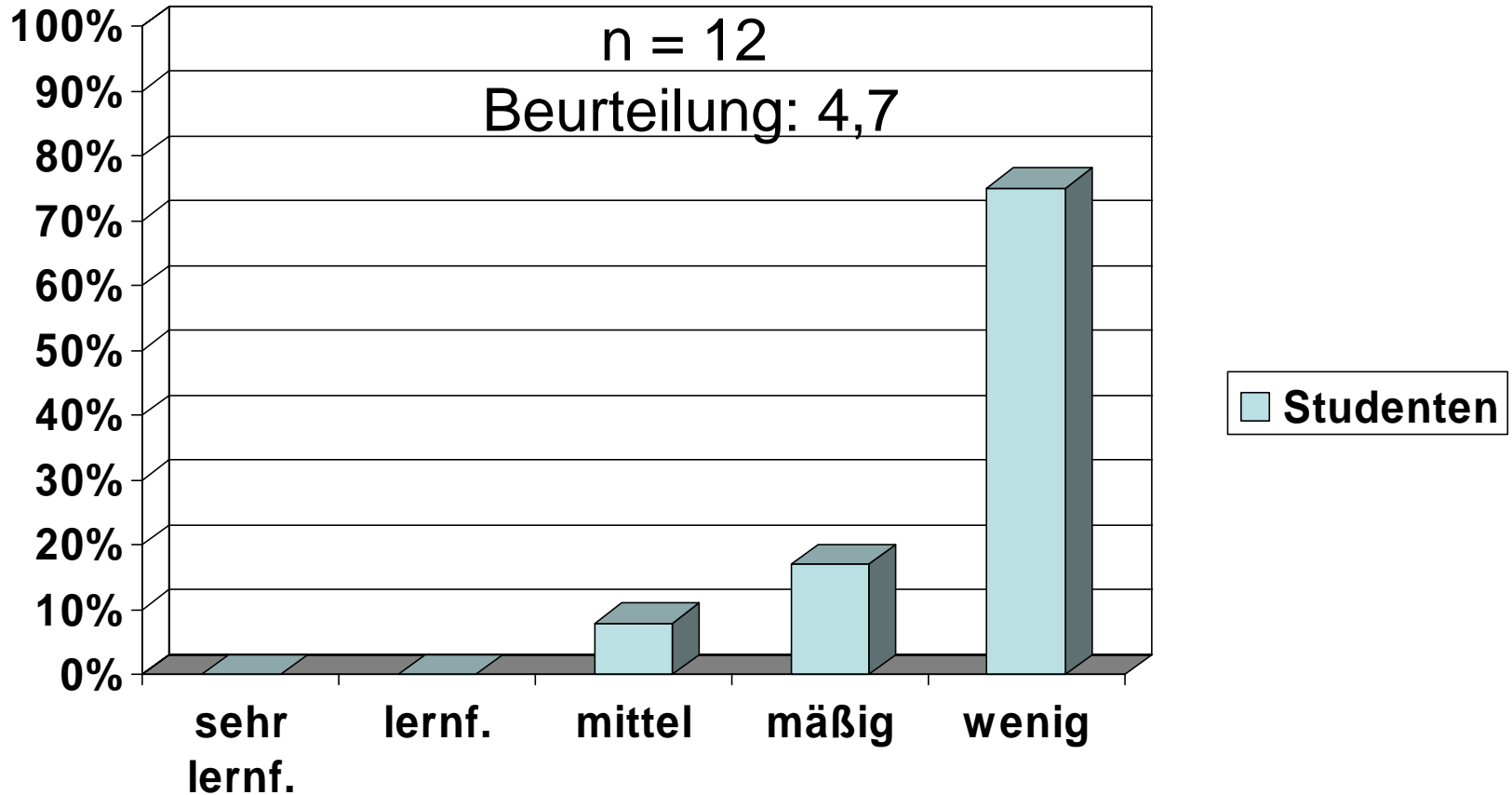
# Wie hilfreich beurteilen Sie die vorhandenen Arbeitsmaterialien ? Skala 1 bis 5



# Wie war die Lehrperson vorbereitet ?

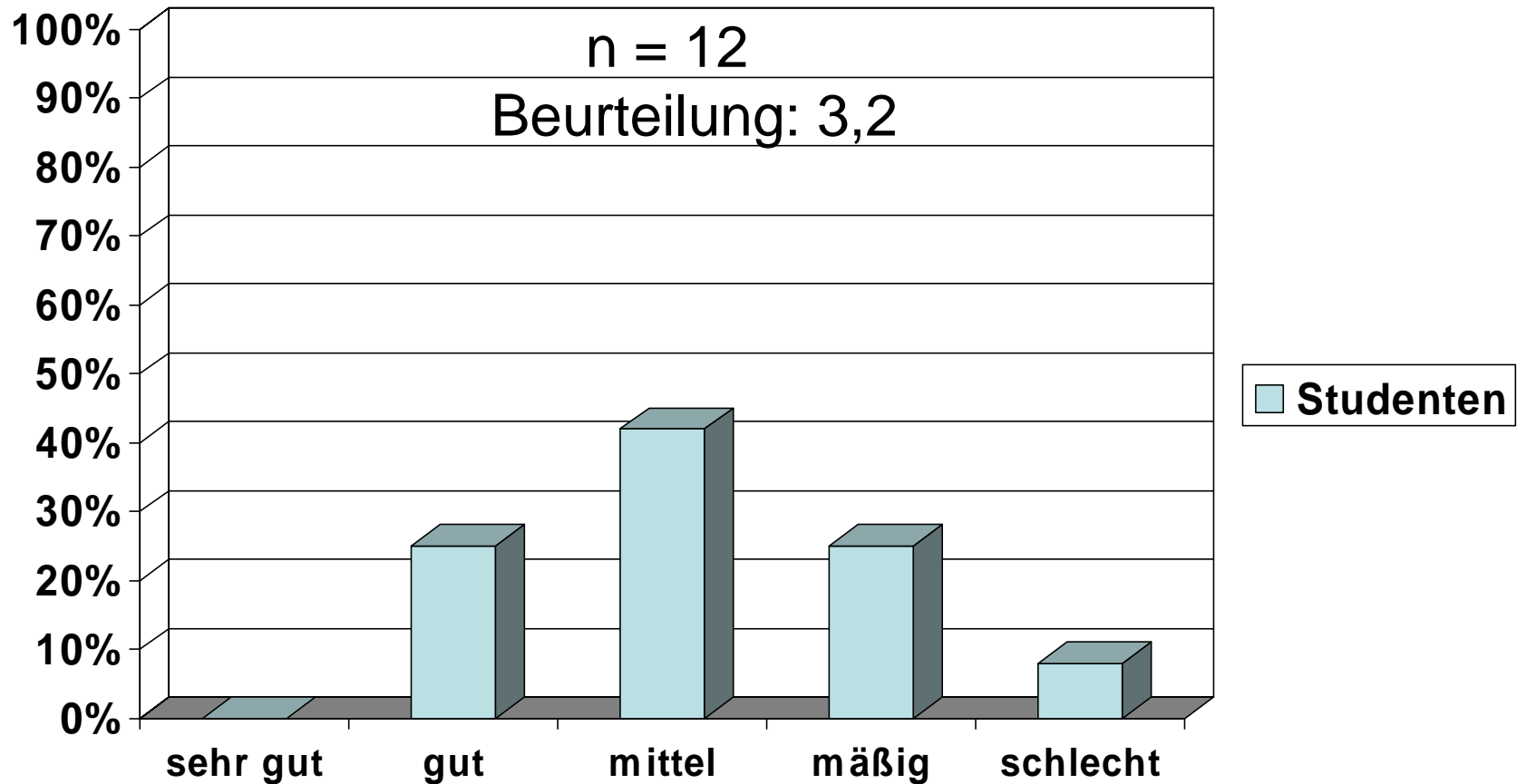


Wie gestaltete die Lehrperson den Unterricht ?  
Skala 1-5 von sehr lernfördernd bis wenig lernfördernd



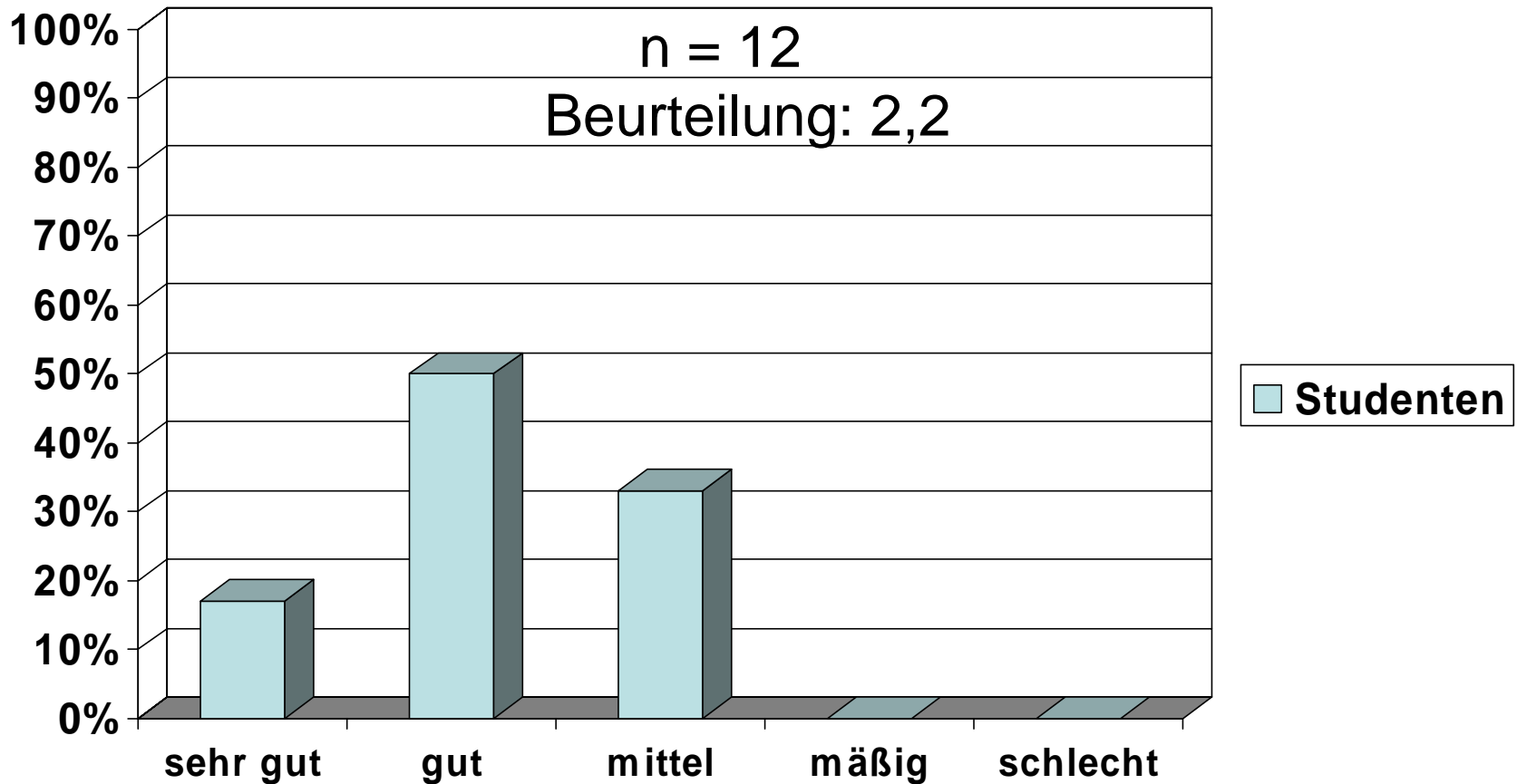
# Wie war das Engagement der Lehrperson ?

## Skala 1 bis 5



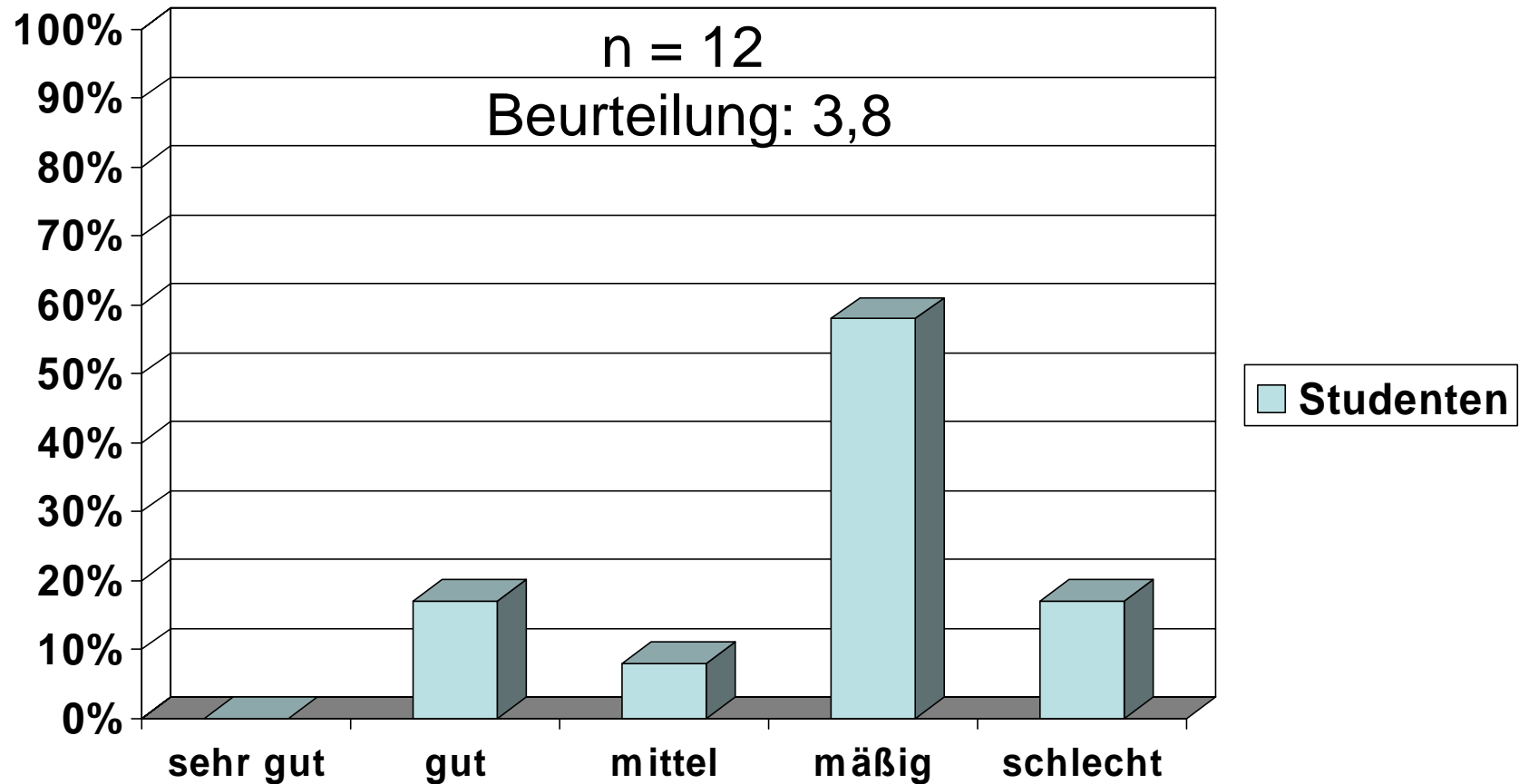
# Wie beurteilen Sie das Fachwissen der Lehrperson ?

## Skala 1 bis 5

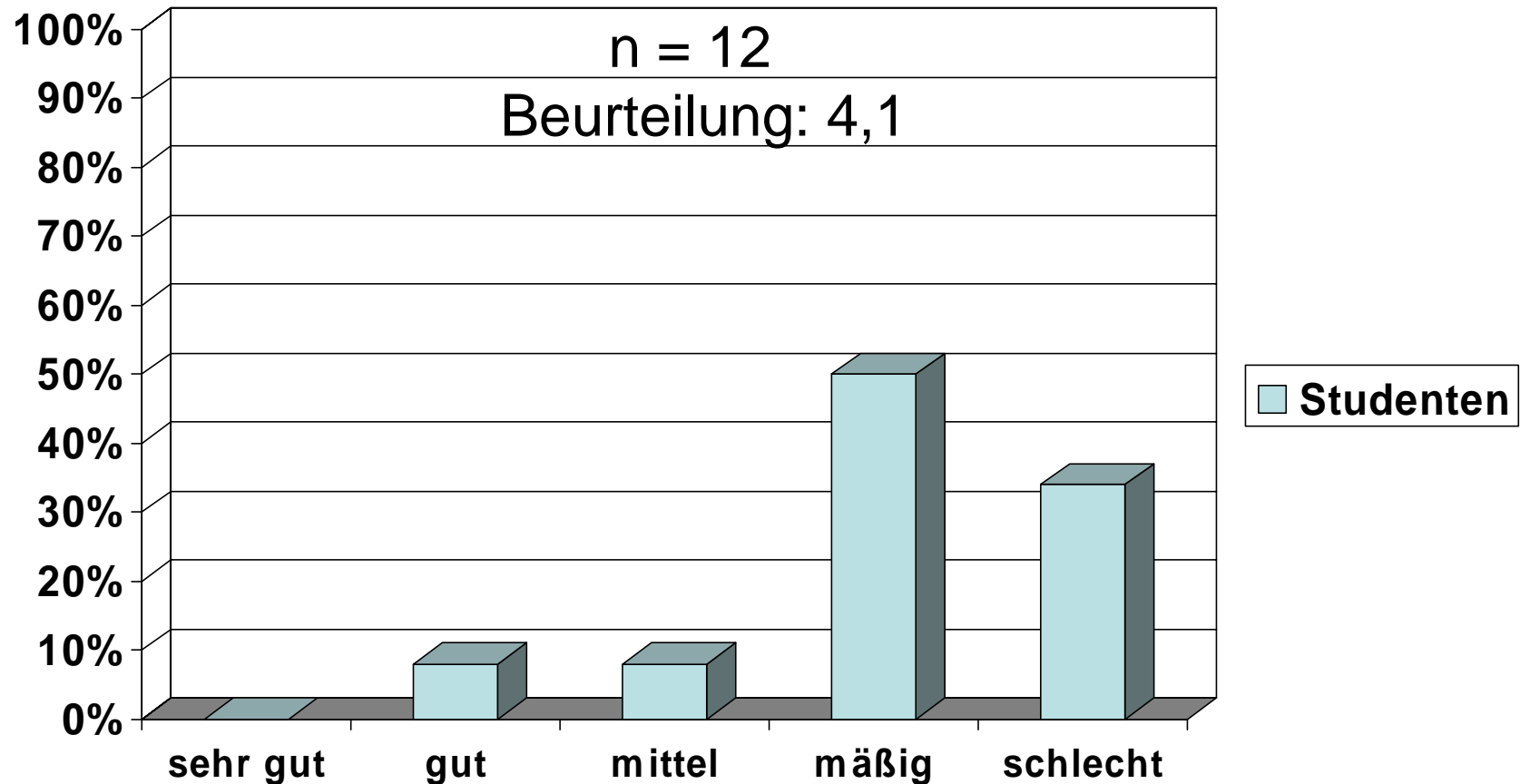


# Wie zufriedenstellend ging die Lehrperson auf Fragen ein ?

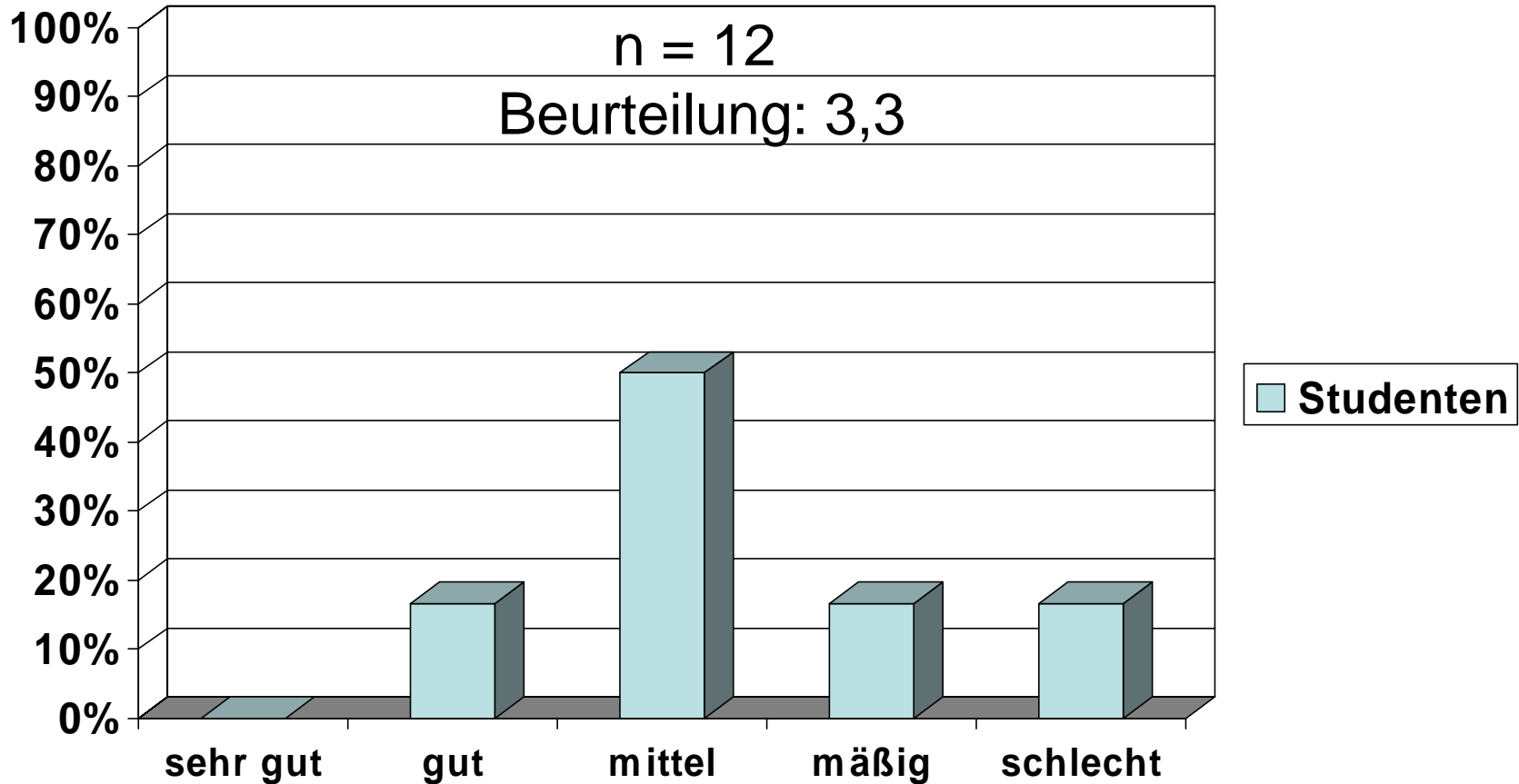
## Skala 1 bis 5



Bot sich ausreichend Gelegenheit mit der Lehrperson zu diskutieren ? Skala 1 bis 5

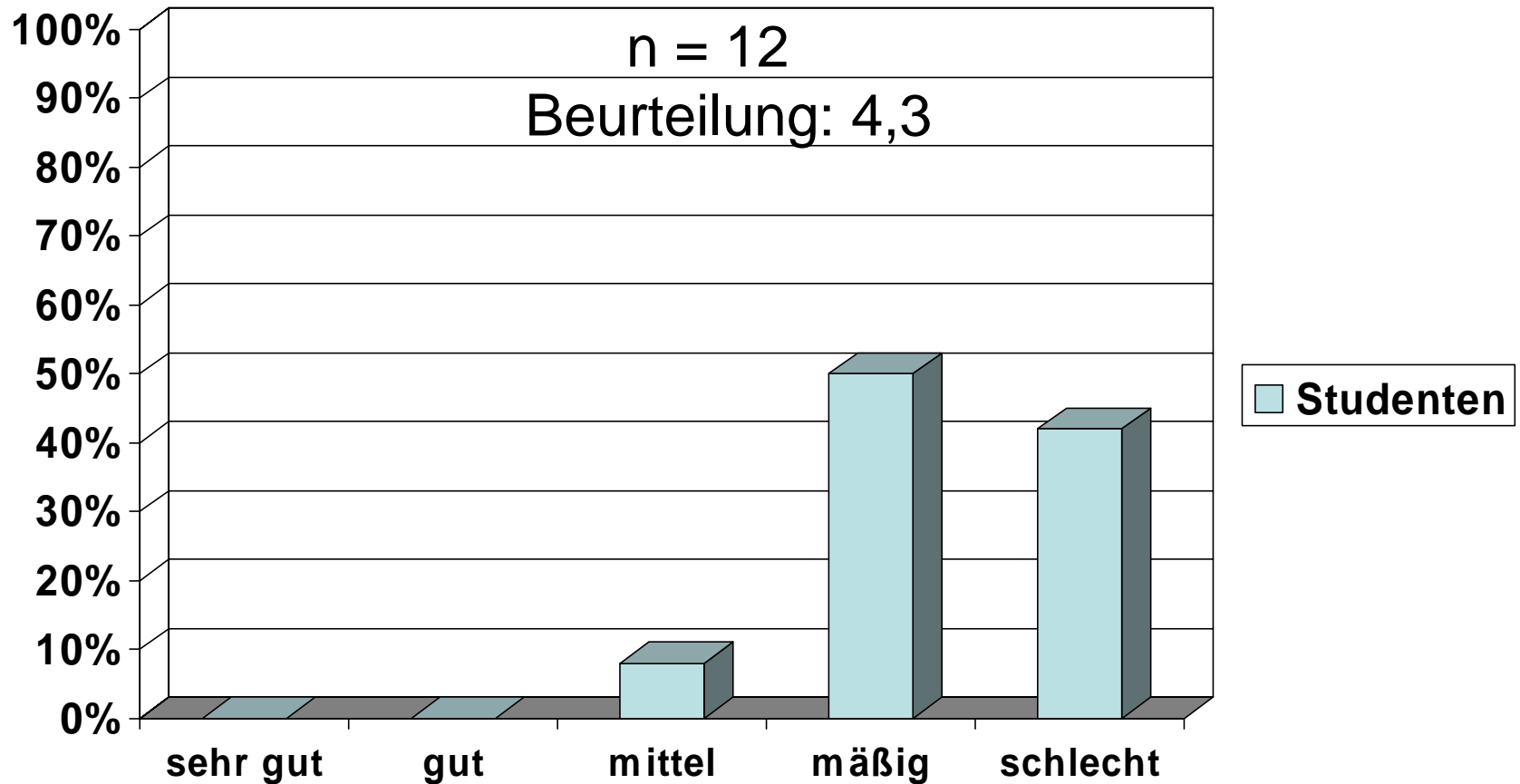


# Bestand mit der Lehrperson ein guter Kontakt ?



# Wie beurteilen Sie die Organisation des Unterrichts ?

## Skala 1 bis 5



## Besonders gefallen hat mir am Seminar:

- ❖ Das Tutorium mit Frauke Wrobel – leider wurde es erst nach dem Seminar angeboten 7 x genannt.
- ❖ Dass es überhaupt angeboten wurde, sonst leider nichts
- ❖ Keine Anwesenheitspflicht 2 x genannt
- ❖ Angenehme Prüfungsatmosphäre
- ❖ Leider nicht so viel, außer das es überhaupt angeboten wurde, und weil es eines der wichtigsten inhaltlichen Themen für den Lehrberuf ist.
- ❖ Die Referate, weil sie die Vorlesung lebhafter gestaltet haben.
- ❖ Kolloquium als Prüfung

# Nicht gefallen hat am Seminar:

- ❖ Organisation, ein totales Chaos
- ❖ Mehrere Änderungen während des laufenden Seminars
- ❖ Prüfungsleistung lange unklar 4 x genannt
- ❖ Z. Teil schlechte Absprache mit den Dozenten
- ❖ Die Organisation des Seminars und die Durchführung der Prüfung
- ❖ Die „Unruhe“ bezüglich der Scheinvergabe
- ❖ Der Aufbau der einzelnen Stunden: „das müsst Ihr Euch zuhause, zuhause, zuhause angucken – das können wir nicht machen“
- ❖ Die methodisch-didaktische Kompetenz von Frau Richter
- ❖ Dass es zeitweise eine angespannte und fast „zickige“ Stimmung war
- ❖ Dass wir uns streckenweise schlecht unterstützt fühlten
- ❖ Dass die Termine irgendwann nicht mehr zur Diskussion standen
- ❖ Dass die Notenvergabe unklar war bzw. hinterher einige definitiv über- bzw. unterverteilt wurden
- ❖ Das Chaos über mehrere Semester bezüglich Ablauf und Prüfungsmodalitäten (Termin)
- ❖ Referate, haben zu viel Zeit in Anspruch genommen, Anatomie und Physiologie haben darunter gelitten
- ❖ Viel zu viel Stoff in viel zu geringer Zeit 2 x genannt, nur Überschriften wurden genannt
- ❖ Es kehrte nie eine ruhige Atmosphäre ein, immer hektische und aggressive Stimmung. Unbefriedigend!
- ❖ Organisation, Kolloquium
- ❖ Keine Diskussionsbereitschaft, zu schnell, das Durcheinander und die Unklarheit
- ❖ Der Lerngewinn war sehr gering.
- ❖ Schade!!!

# Ich hätte mir gewünscht, dass folgende Aspekte mehr Gewicht gehabt hätten:

- ❖ Dass für die einzelnen Themen mehr Zeit vorhanden gewesen wäre und insgesamt eine lernfördernde Atmosphäre vorgeherrscht hätte
- ❖ Frage und Probleme hätten genauer erläutert und diskutiert werden müssen
- ❖ Intensivere Erläuterung der Physiologie
- ❖ Anschauungsmaterialien
- ❖ Tutorium sollte früher angeboten werden
- ❖ Aufteilung auf mehrere Stunden in der Woche
- ❖ Strukturierung
- ❖ Klausur
- ❖ Einfach mehr Zeit, auf Fragen von Studenten eingehen, Studenten ernst nehmen
- ❖ Ausgewogenes Gleichgewicht zwischen APP und EBM
- ❖ Mehr Zeit, um auch die Pathologie zu vertiefen 2 x genannt

# Anmerkungen:

- ❖ APP sollte ein Seminar mit Tutorium sein, bei dem offene Fragen geklärt werden können.
- ❖ Kontakt mit Studierenden aus den anderen Semestern suchen zur Verbesserung
- ❖ Semesterbegleitendes Tutorium 2x genannt
- ❖ 6 Semester APP sind notwendig mit 3 Std. wie auch GKL
- ❖ Evidenzbasierte Medizin und die Vorbereitung auf den Lehrerberuf sollte 50% zu 50% betragen
- ❖ Beratung nicht klar
- ❖ Handlungsorientierter Aufbau der Stunde
- ❖ Notengebung nicht klar → transparent
- ❖ Das Semester sollte mit Beginn des Studiums erfolgen und begleitend über 4 Semester erfolgen. Man könnte z. B. die Inhalte in APP mit GKL absprechen und die Anatomie/Physiologie und das die jeweiligen Organe betreffende Krankheitsbild (so gut es geht) miteinander verknüpfen.