

# Auswertung des Evaluationsbogens für das Seminar

GKL II

SS 10

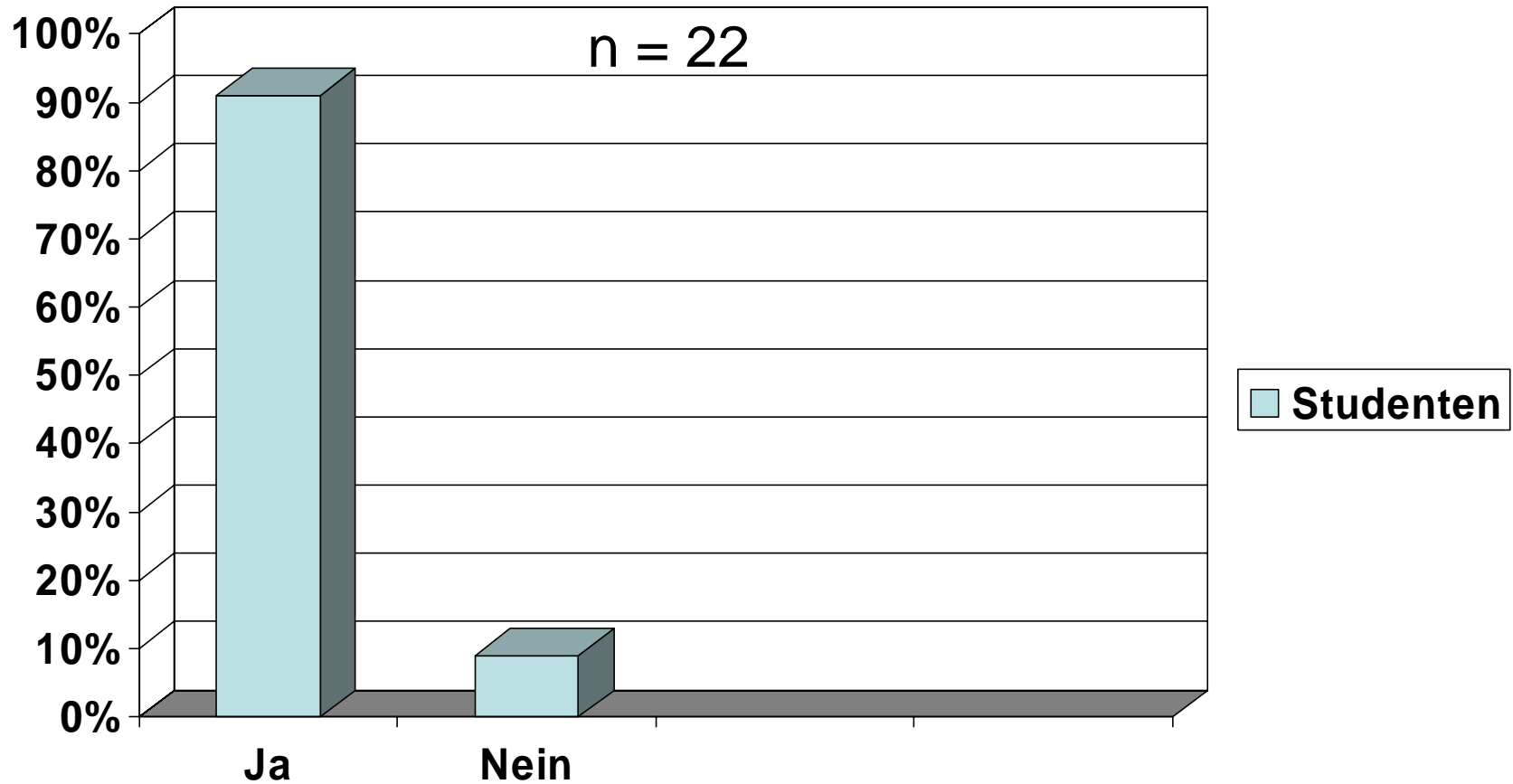
Anke Steckelberg

Seminar TeilnehmerInnen: 25

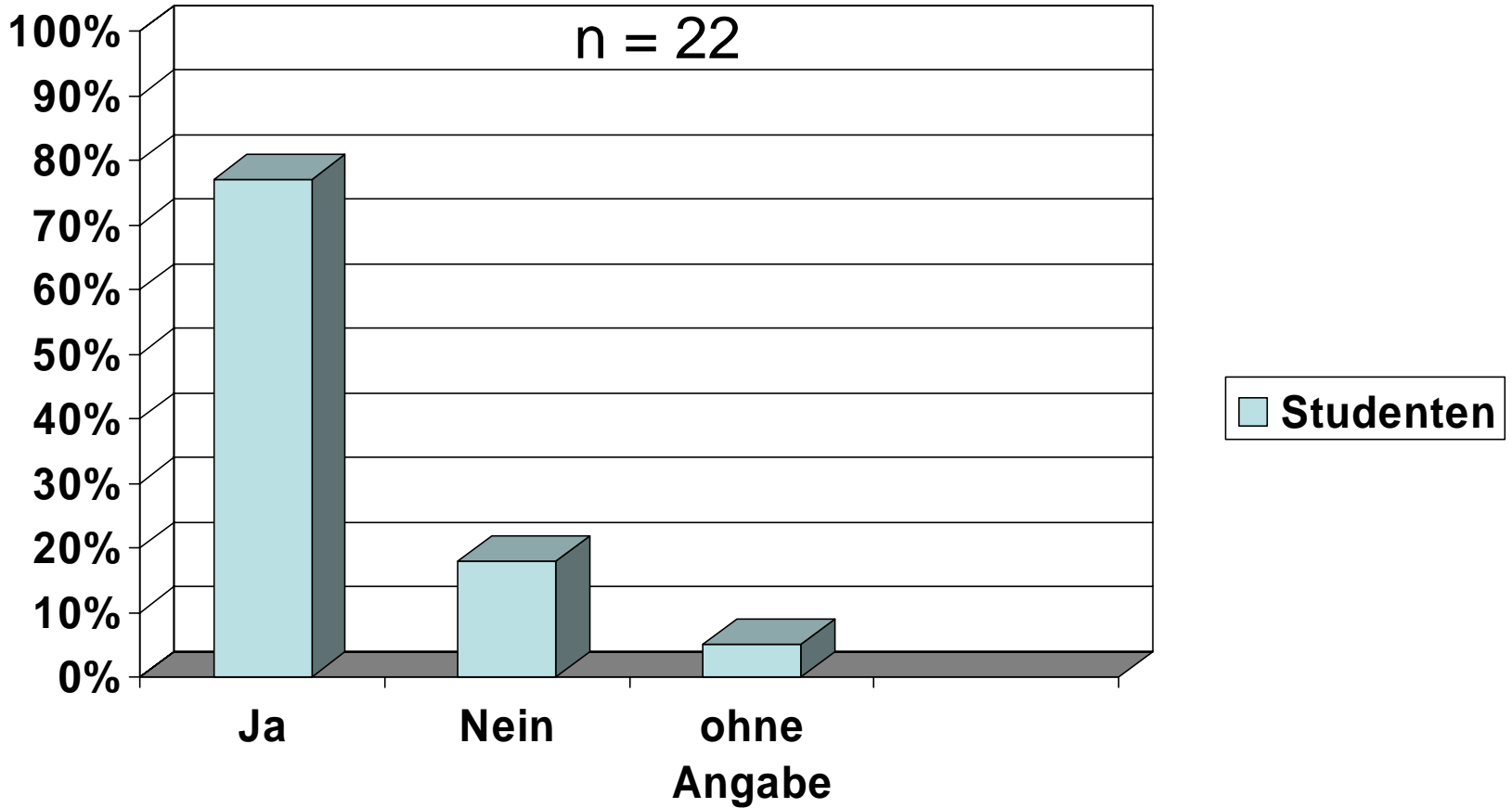
Anzahl der abgegebenen Bögen: 22

Beteiligung: 88%

# War Ihnen der Inhalt der Lehrveranstaltung vor Seminarbeginn bekannt ?

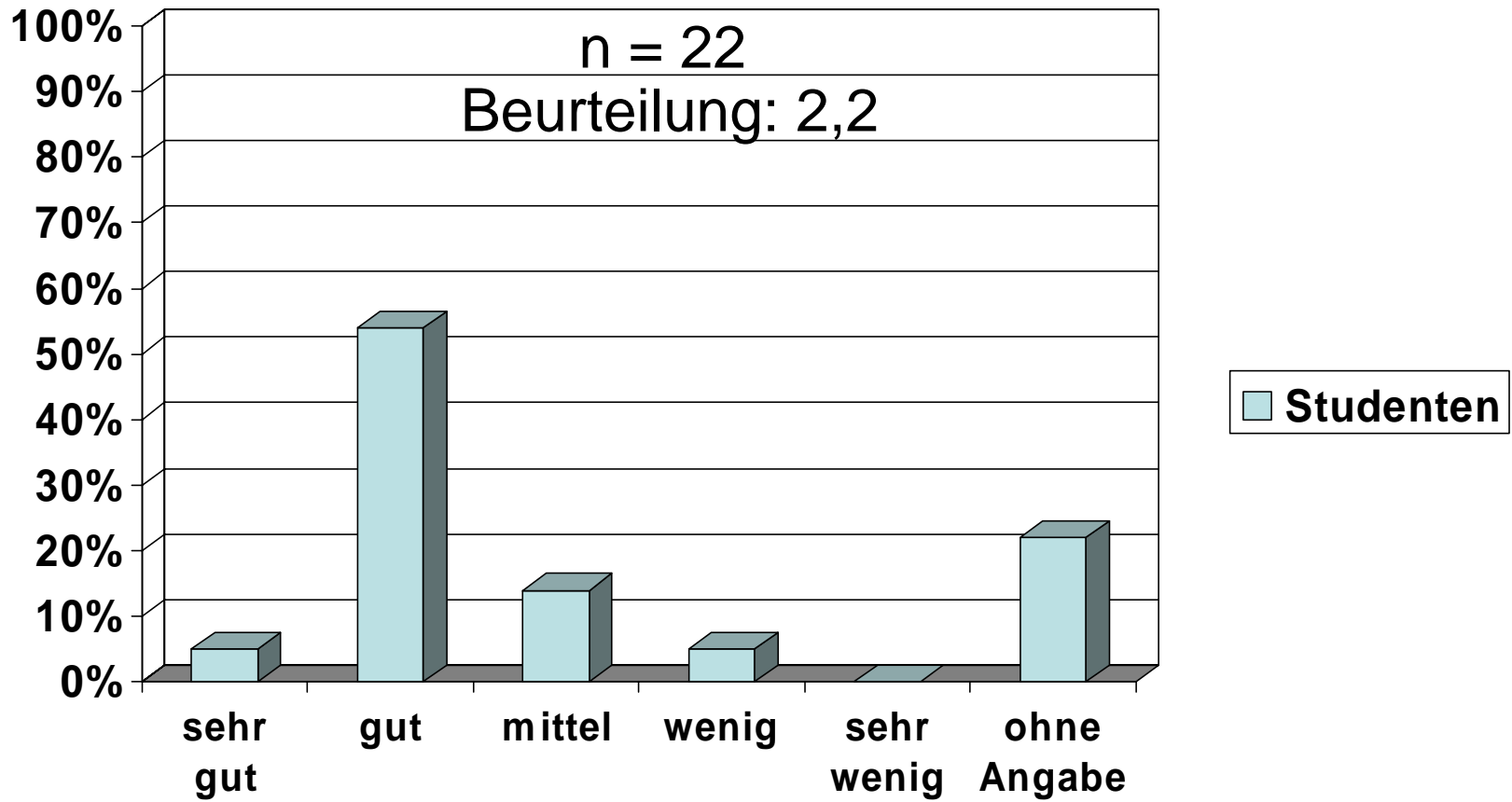


# Wurden am Anfang des Seminars konkrete Lernziele formuliert ?

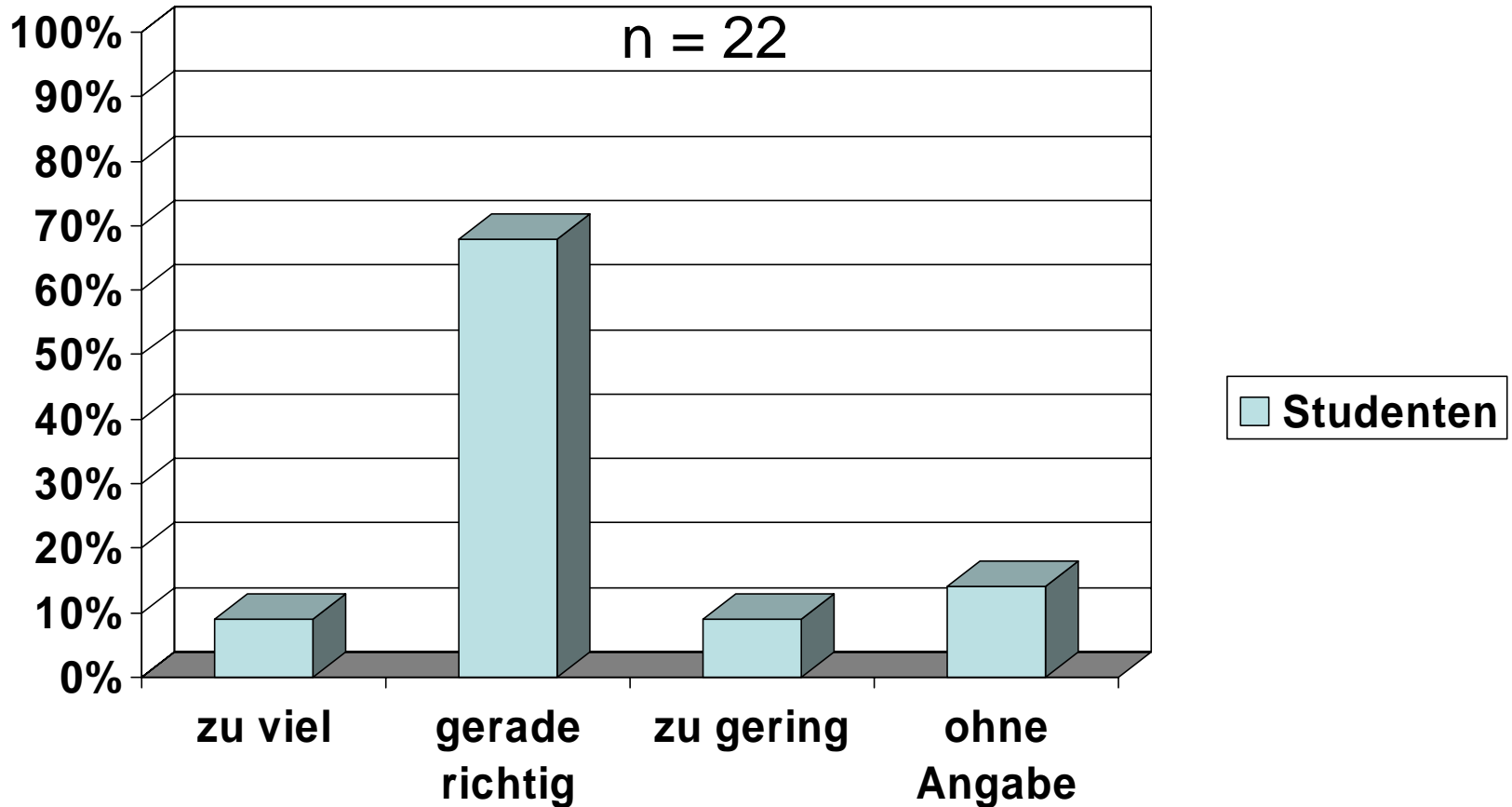


# Wurden die Lernziele erreicht ?

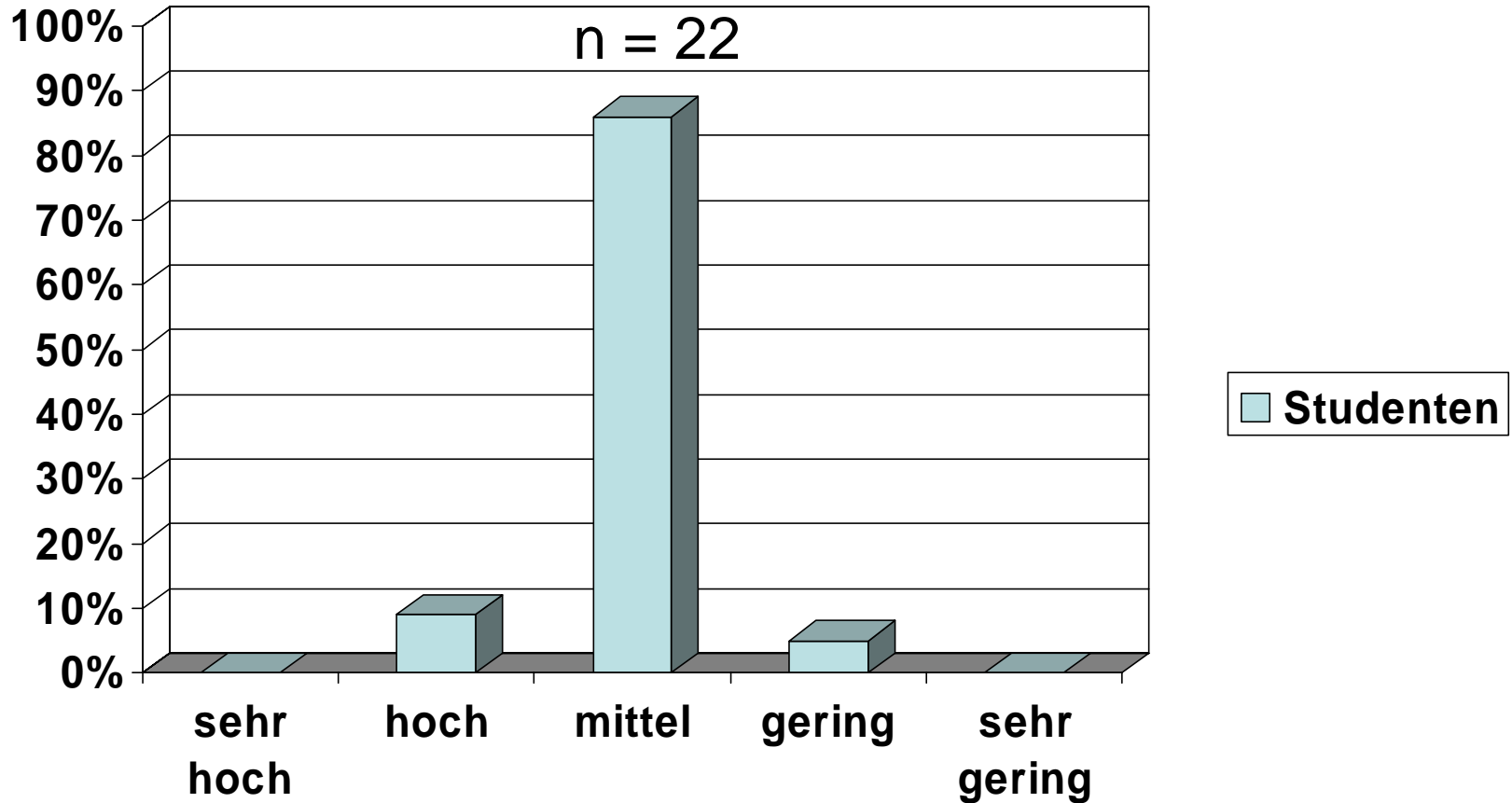
Skala von 1 (sehr gut) bis 5 (sehr wenig)



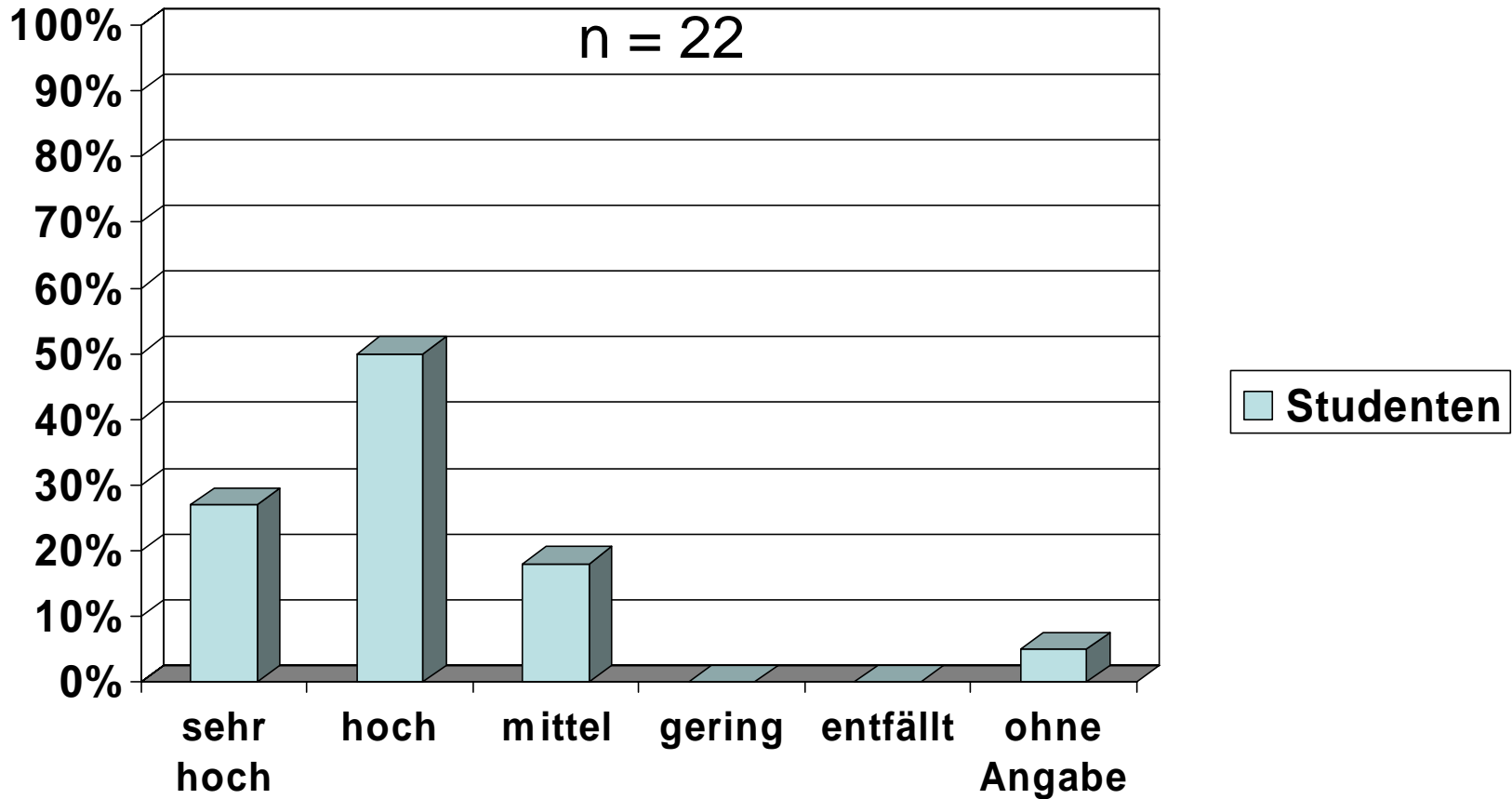
# War der zeitliche Umfang der Lehrveranstaltung dem Thema angemessen ?



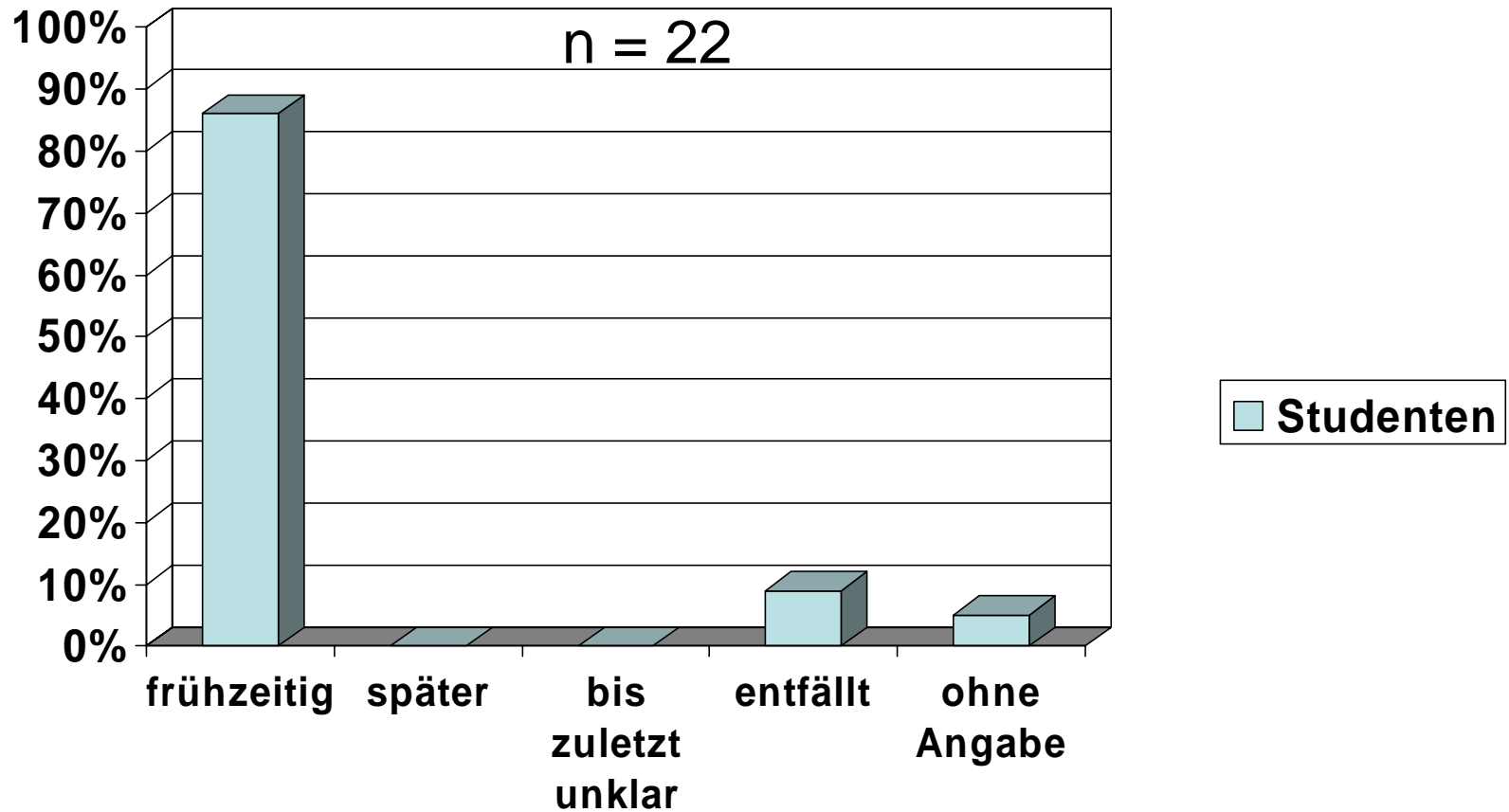
# Wie beurteilen Sie das Niveau der Lehrveranstaltung ?



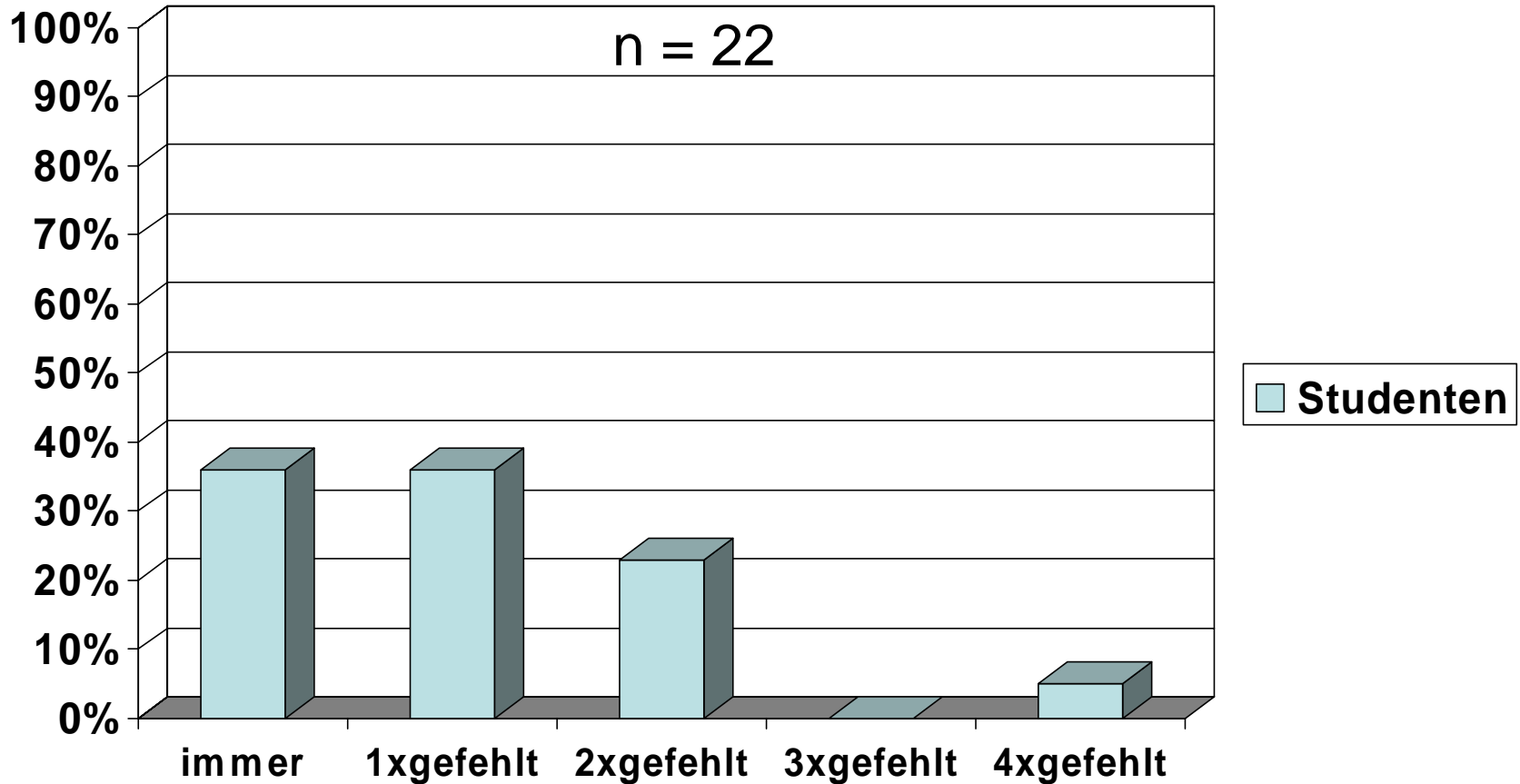
# Wie hoch war der für den Leistungsnachweis geforderte Arbeitsaufwand ?



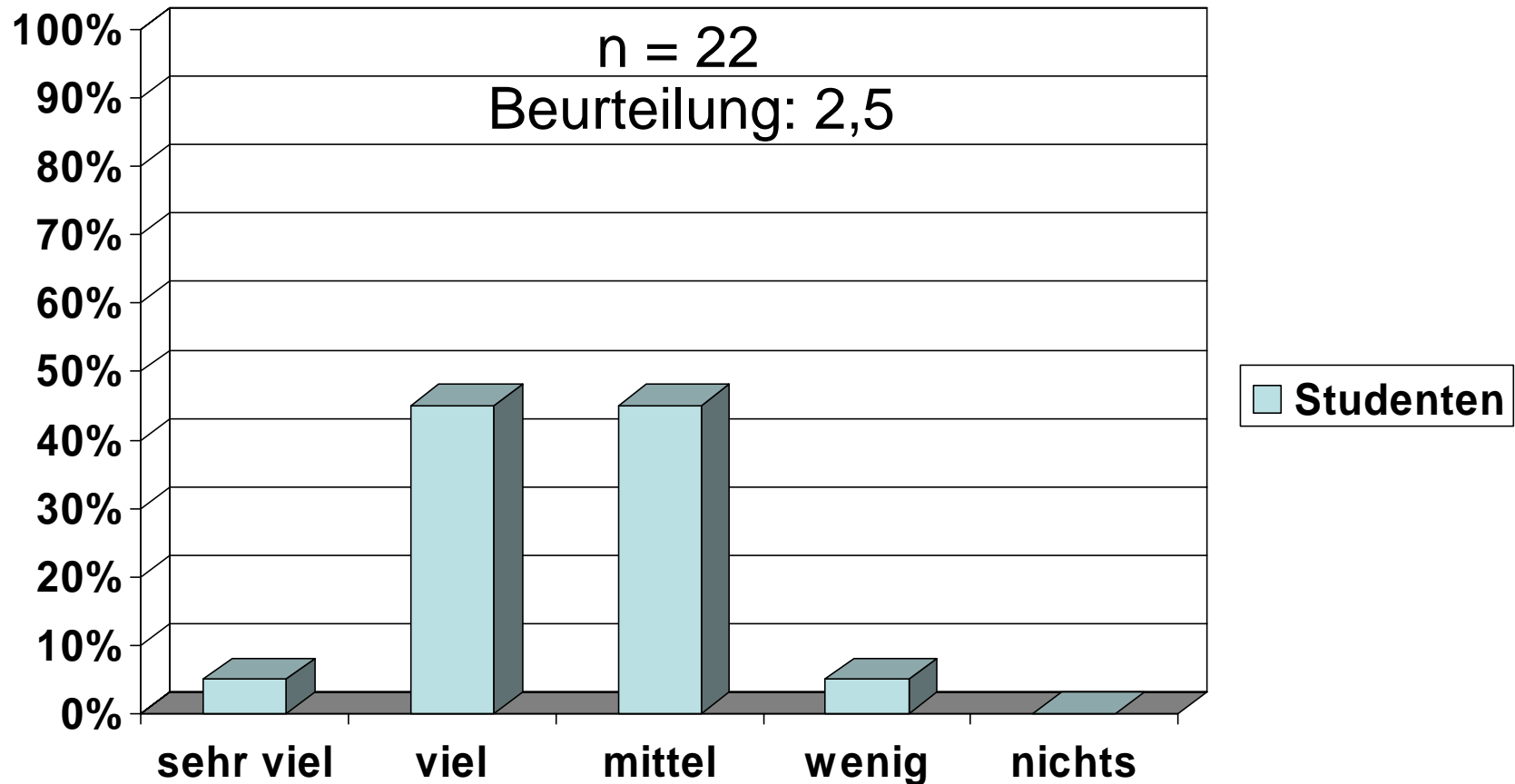
# Waren die Kriterien für die Scheinvergabe geklärt ?



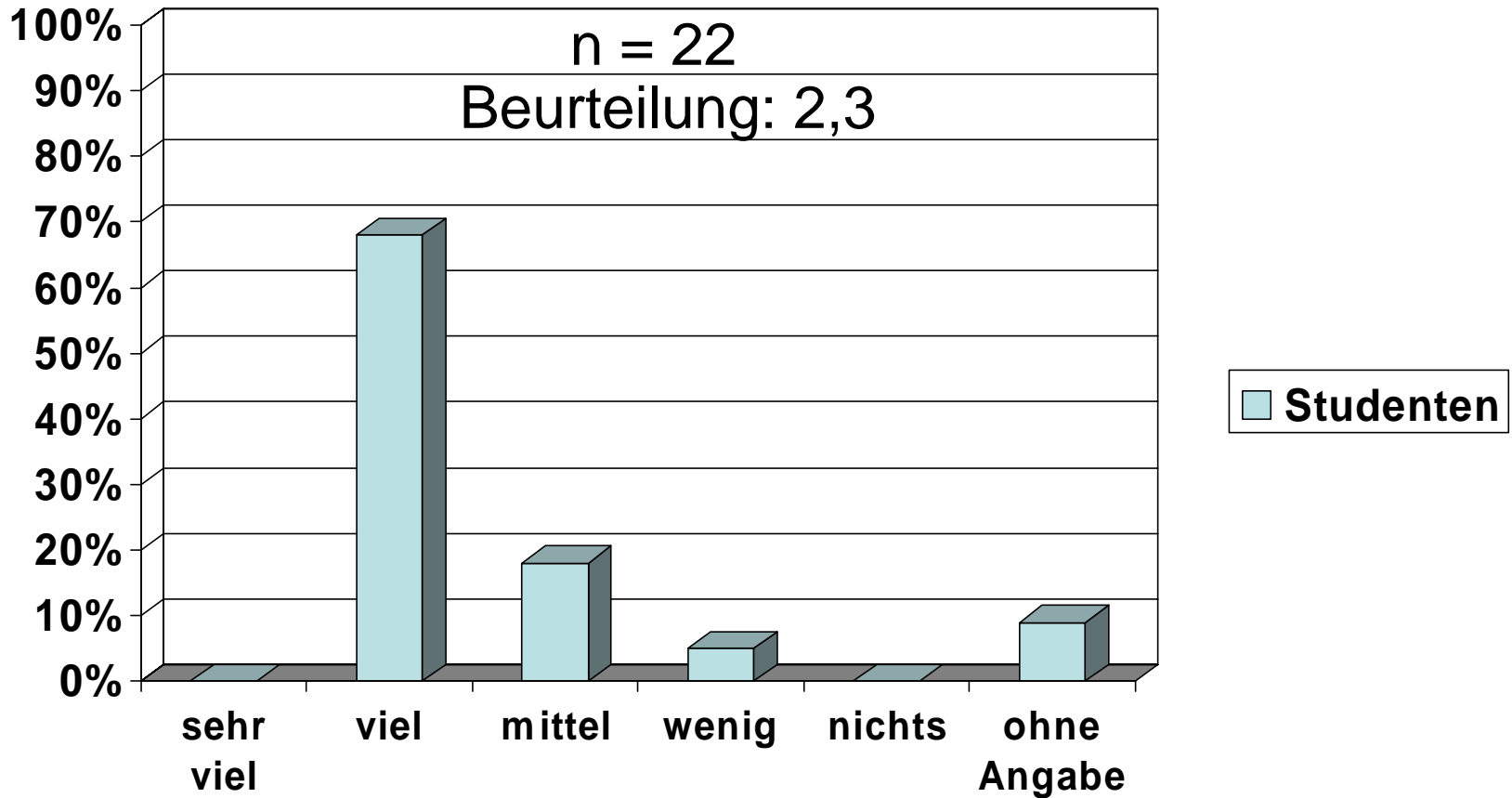
# Konnten sie an dem Seminar regelmäßig teilnehmen ?



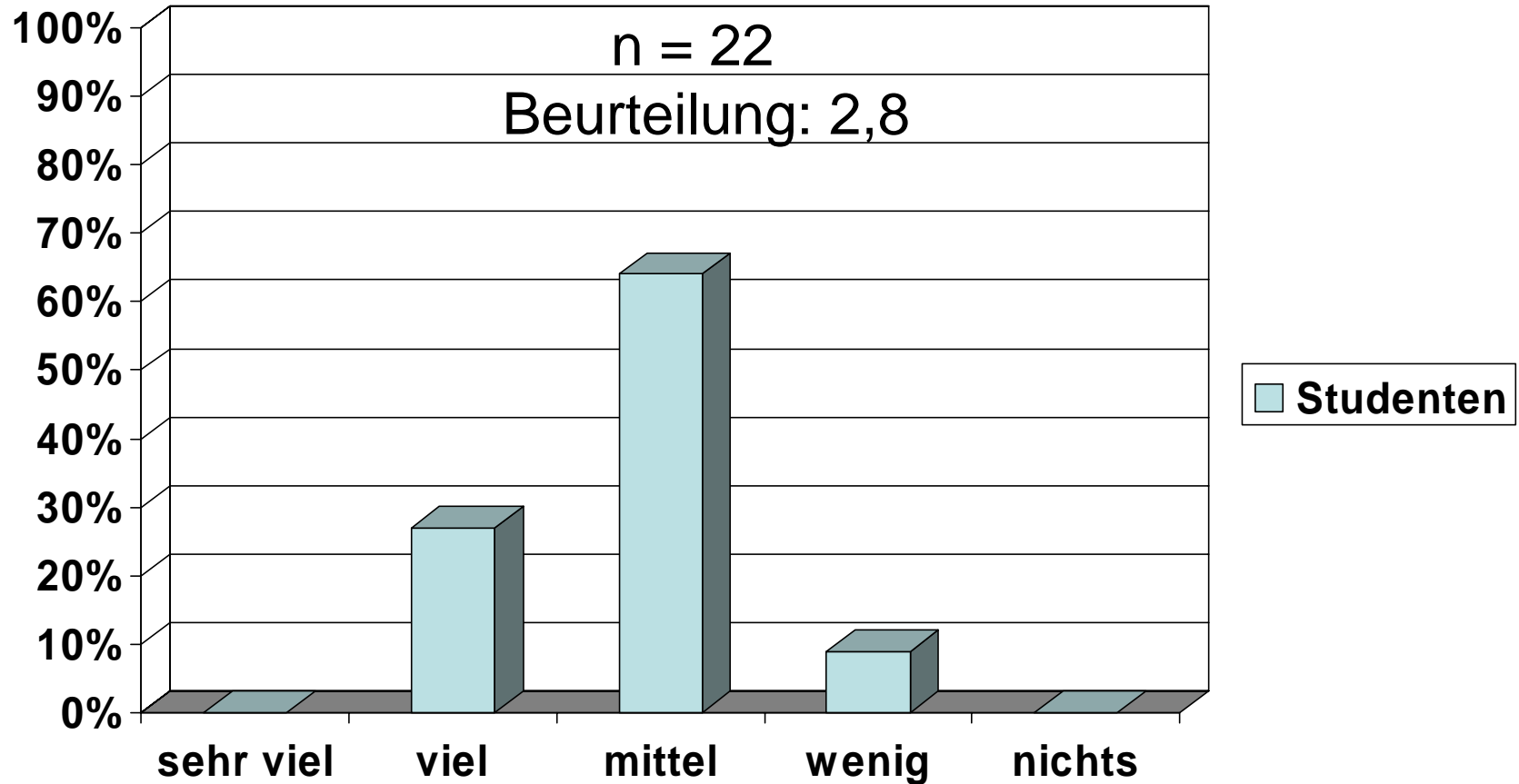
Wieviel haben Sie in diesem Seminar gelernt für die persönliche Entwicklung ? Skala 1 bis 5



# Wieviel haben sie in diesem Seminar gelernt für das Examen ? Skala von 1 bis 5

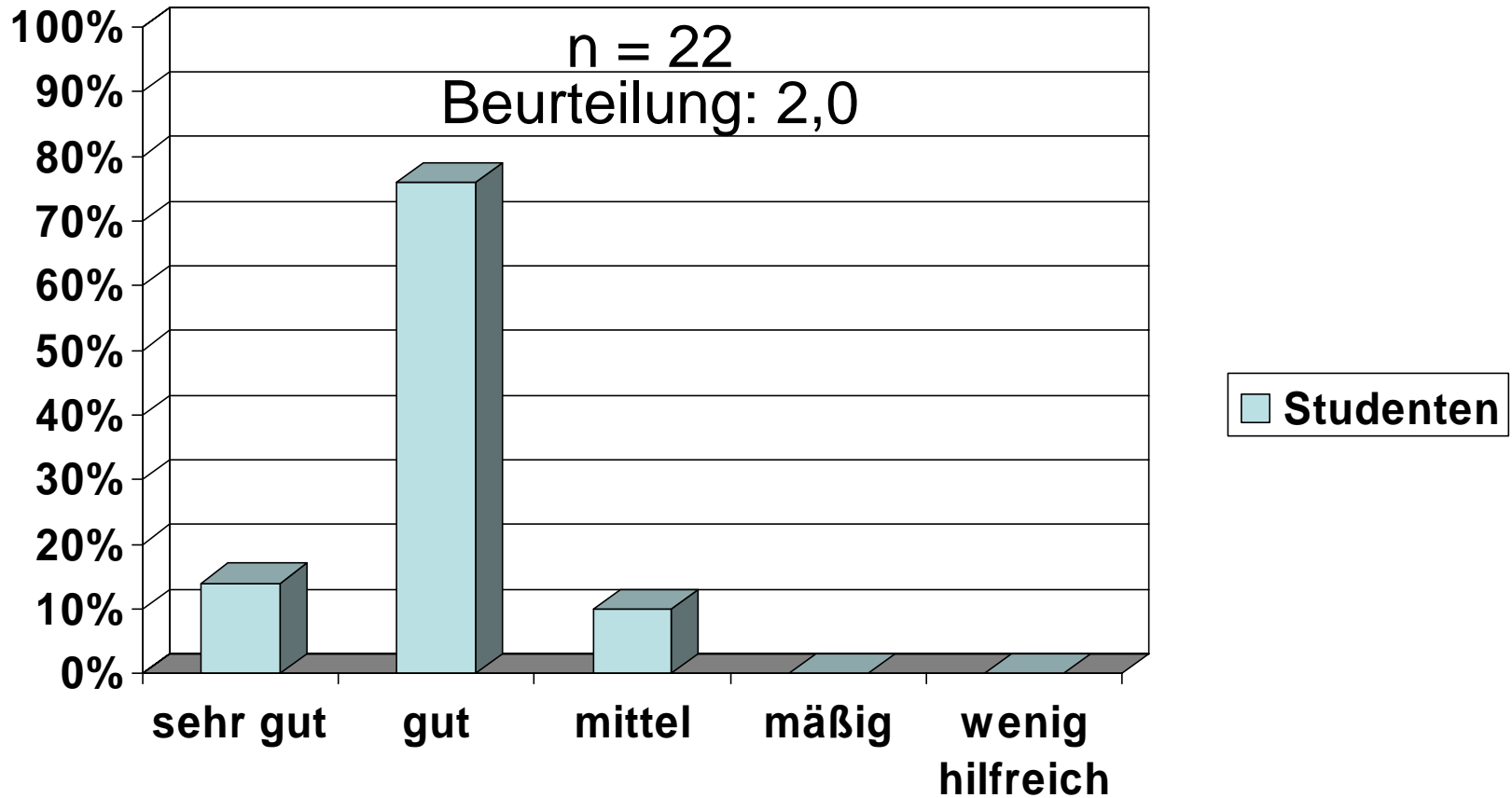


Wieviel haben Sie in diesem Seminar gelernt für den späteren Beruf ? Skala 1 bis 5



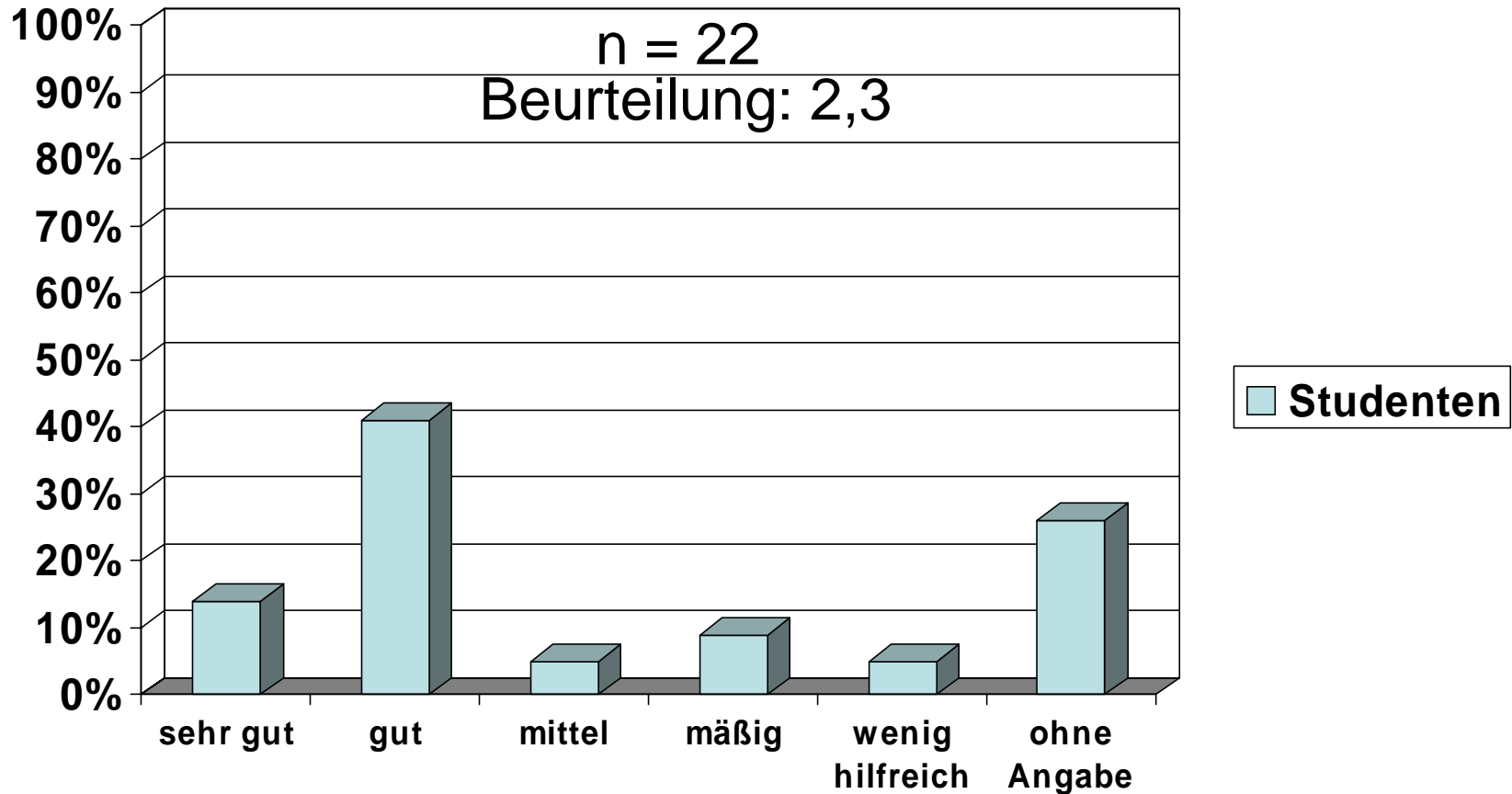
# Wie gelungen war die Auswahl und Abfolge der Inhalte ?

## Skala 1 bis 5

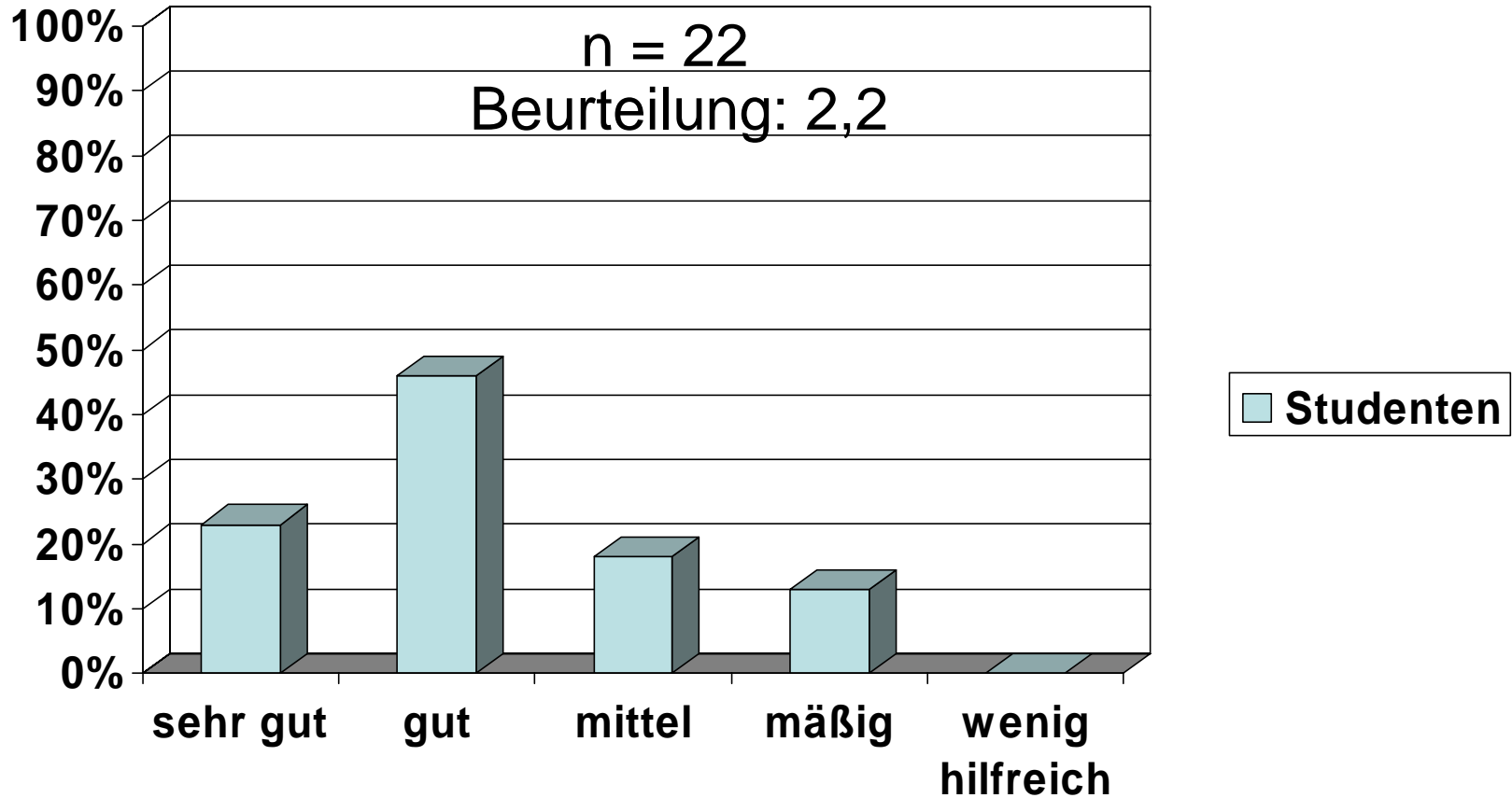


# Wie hilfreich waren die Literaturempfehlungen ?

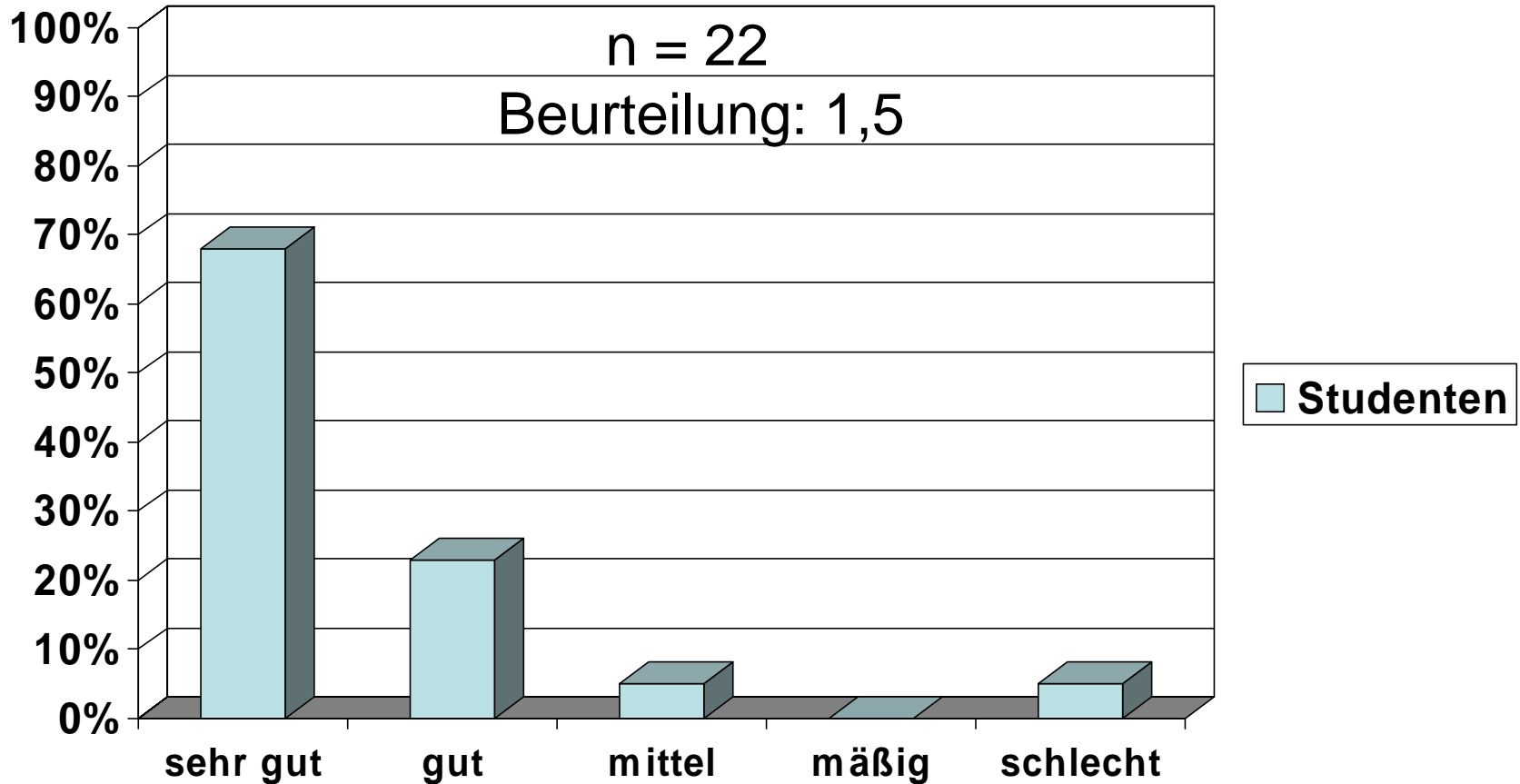
## Skala 1 bis 5



# Wie hilfreich beurteilen Sie die vorhandenen Arbeitsmaterialien ? Skala 1 bis 5

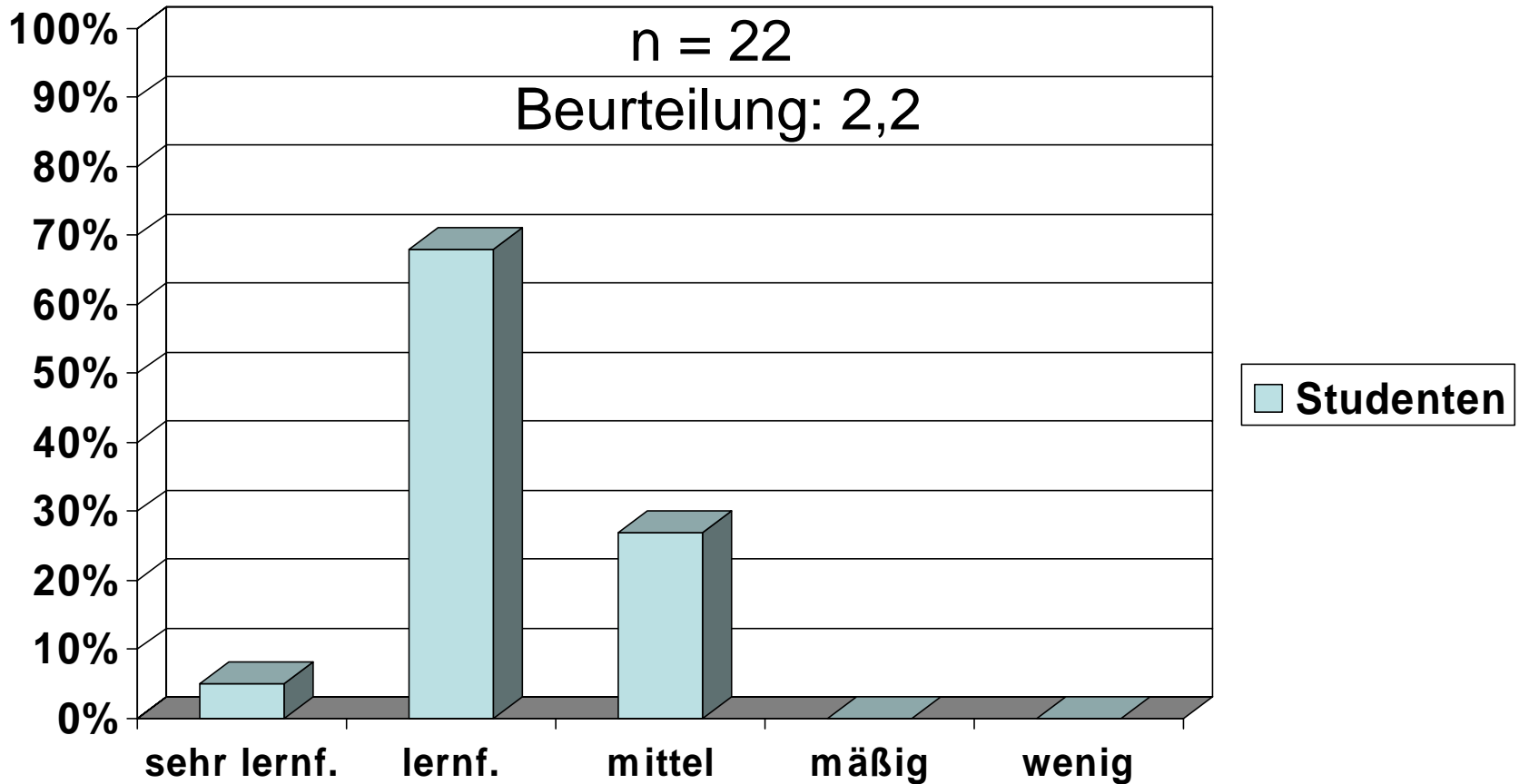


# Wie war die Lehrperson vorbereitet ?



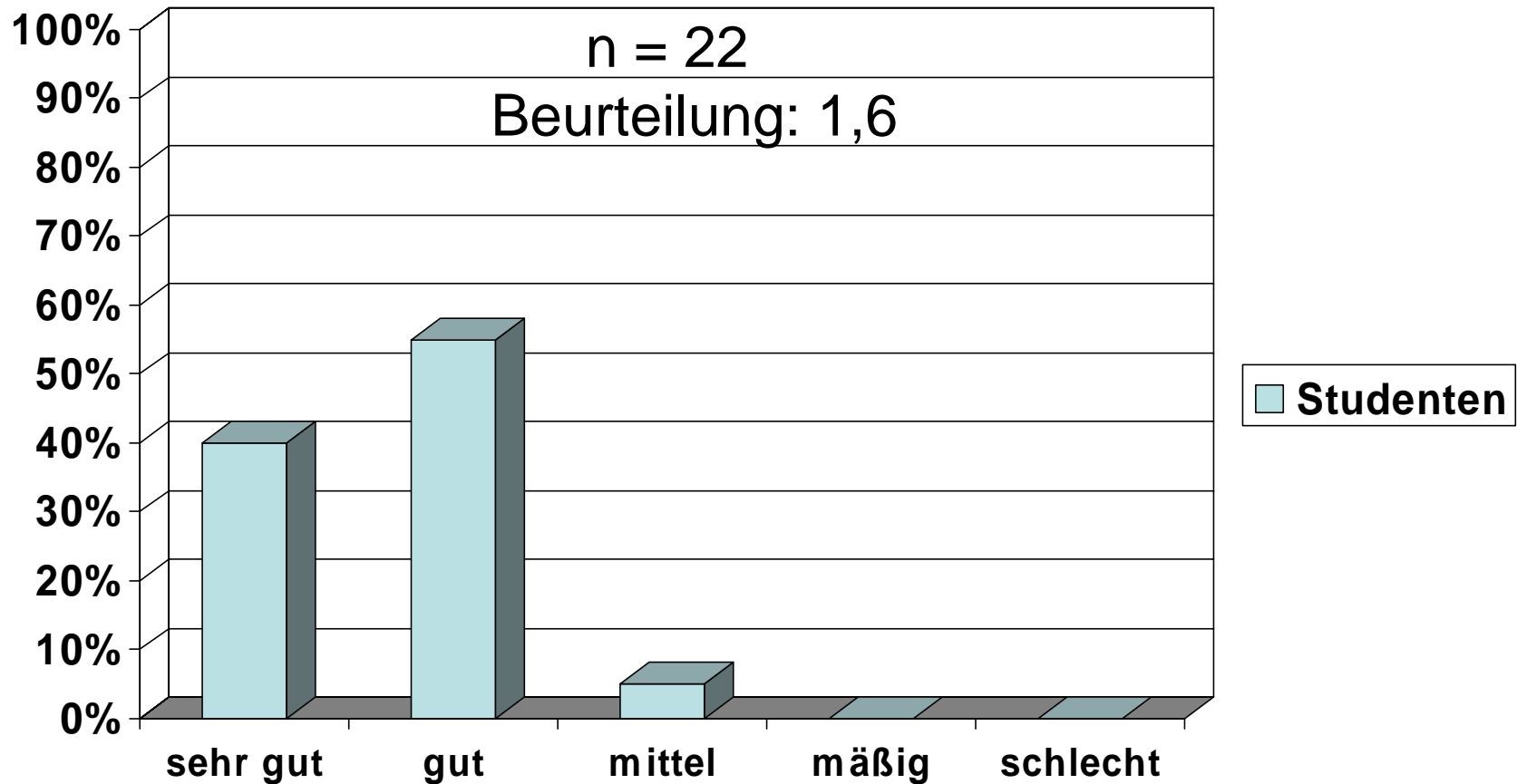
# Wie gestaltete die Lehrperson den Unterricht ?

Skala 1-5 von sehr lernfördernd bis wenig lernfördernd



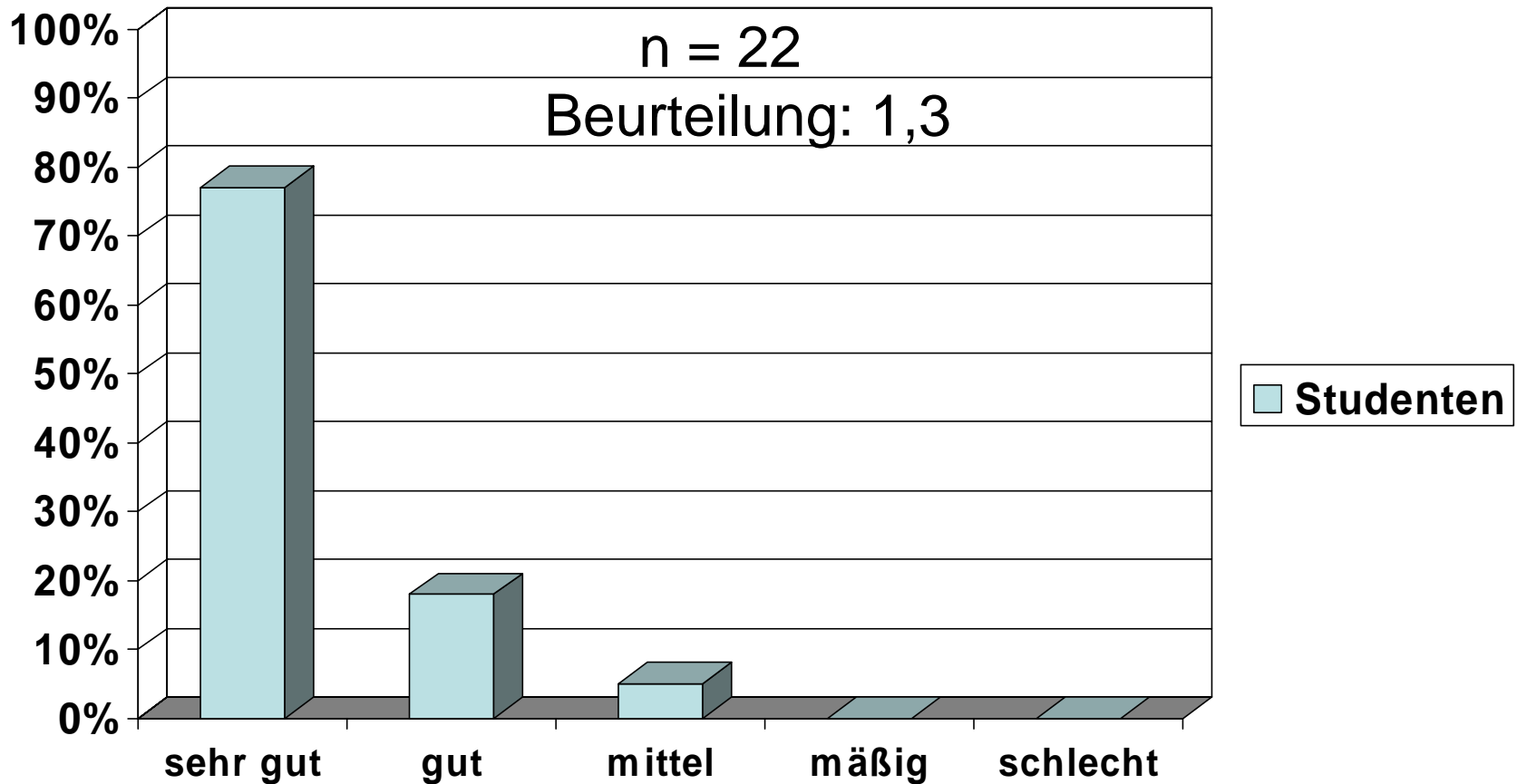
# Wie war das Engagement der Lehrperson ?

## Skala 1 bis 5



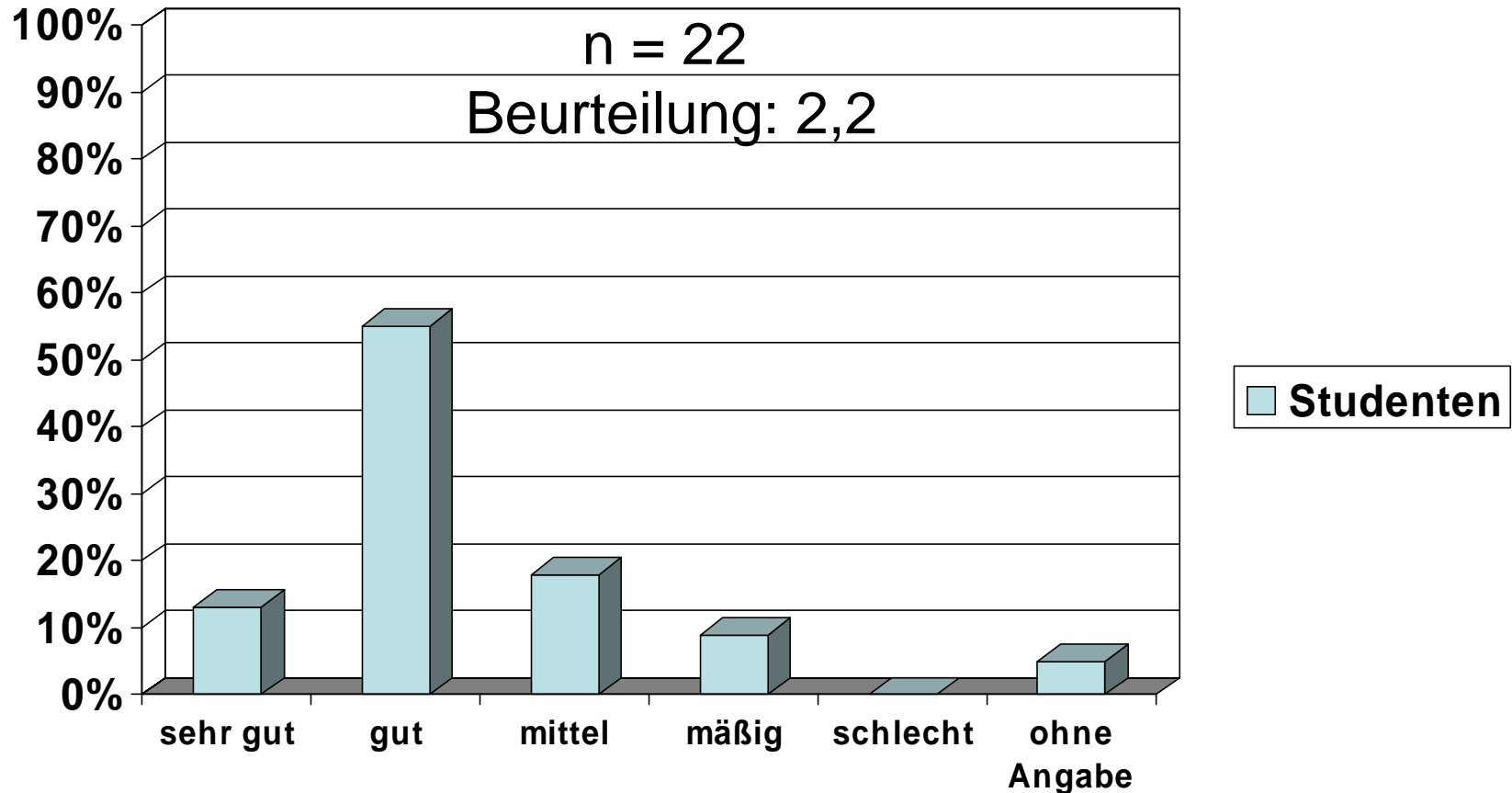
# Wie beurteilen Sie das Fachwissen der Lehrperson ?

## Skala 1 bis 5

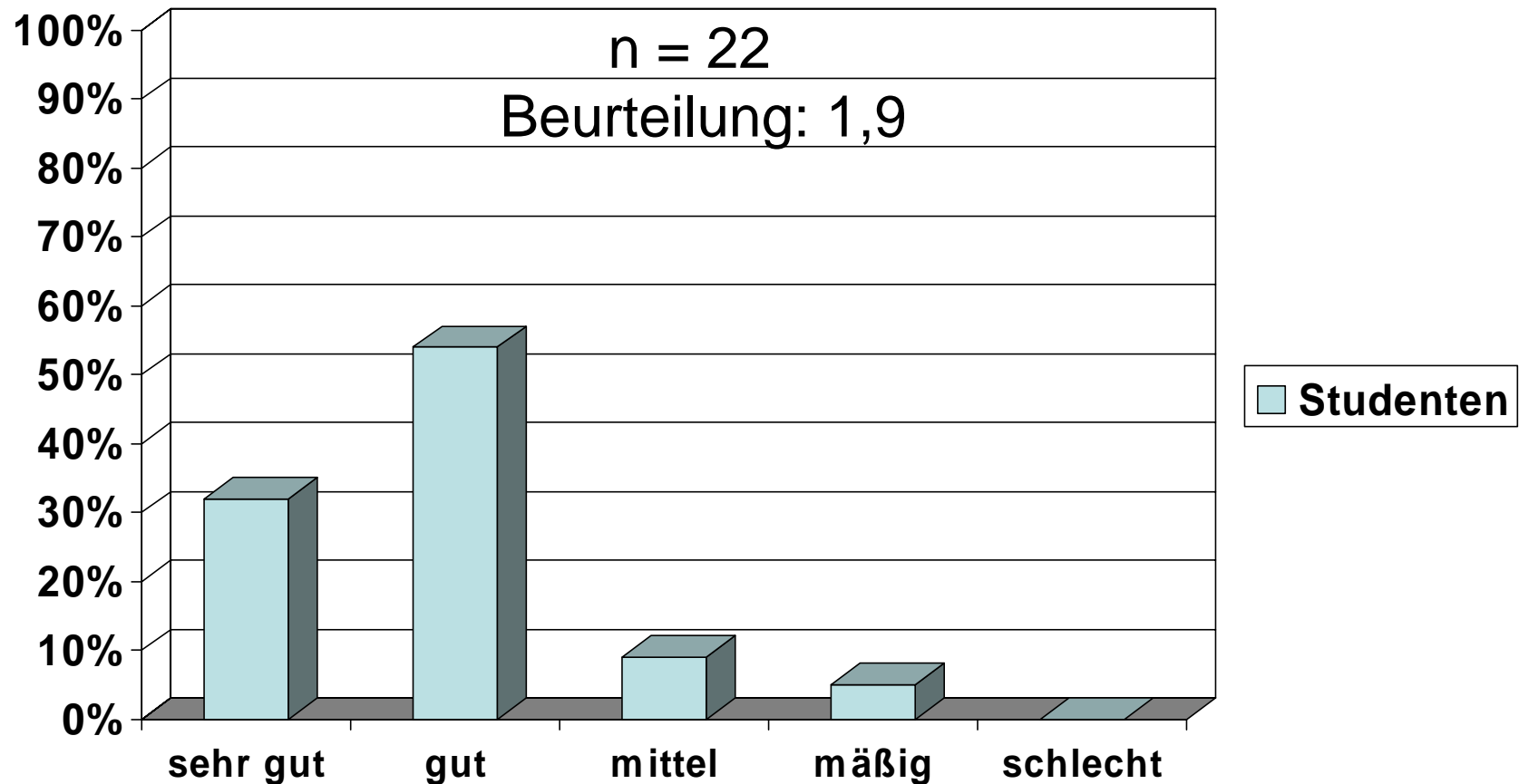


# Wie zufriedenstellend ging die Lehrperson auf Fragen ein ?

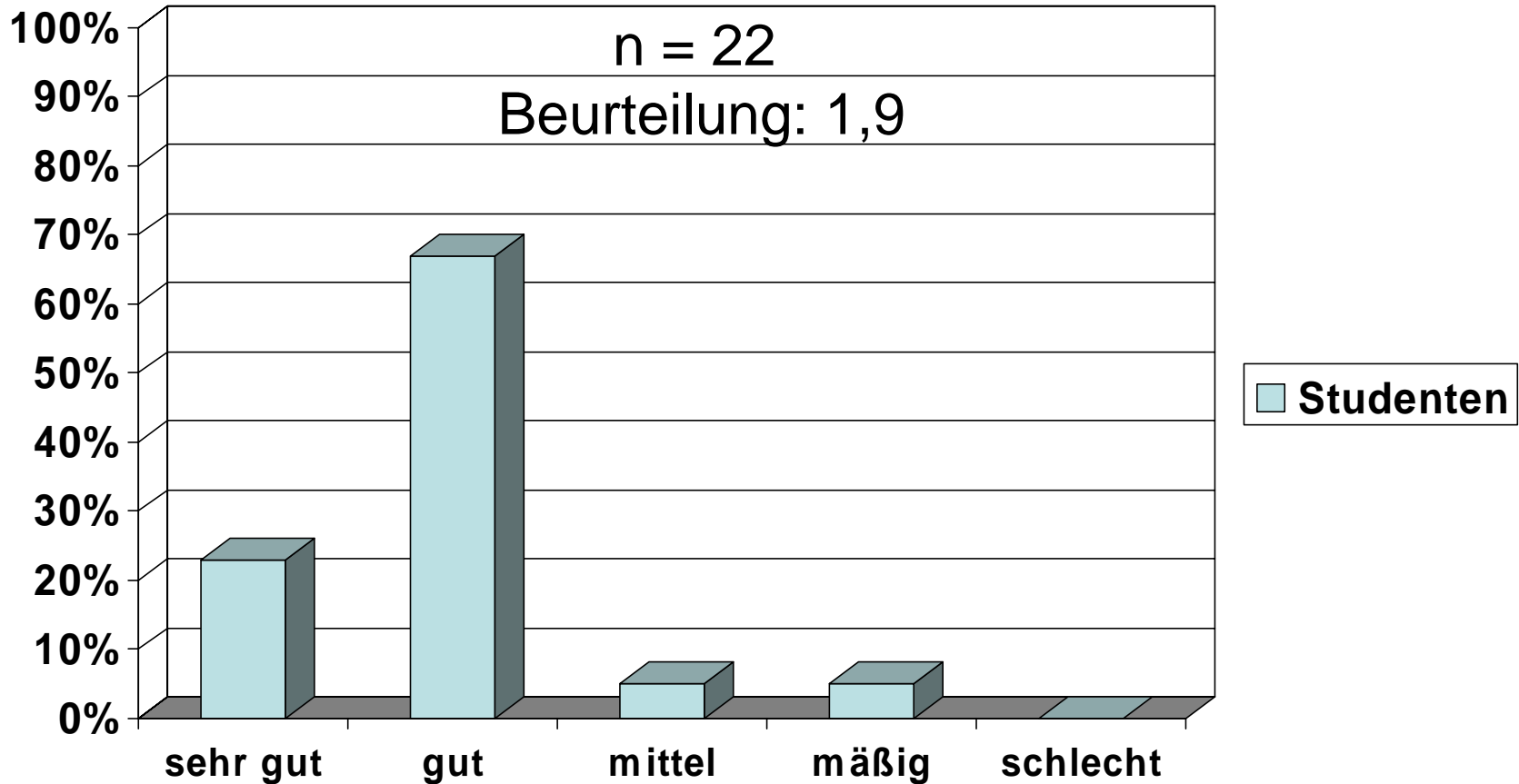
## Skala 1 bis 5



Bot sich ausreichend Gelegenheit mit der Lehrperson zu diskutieren ? Skala 1 bis 5

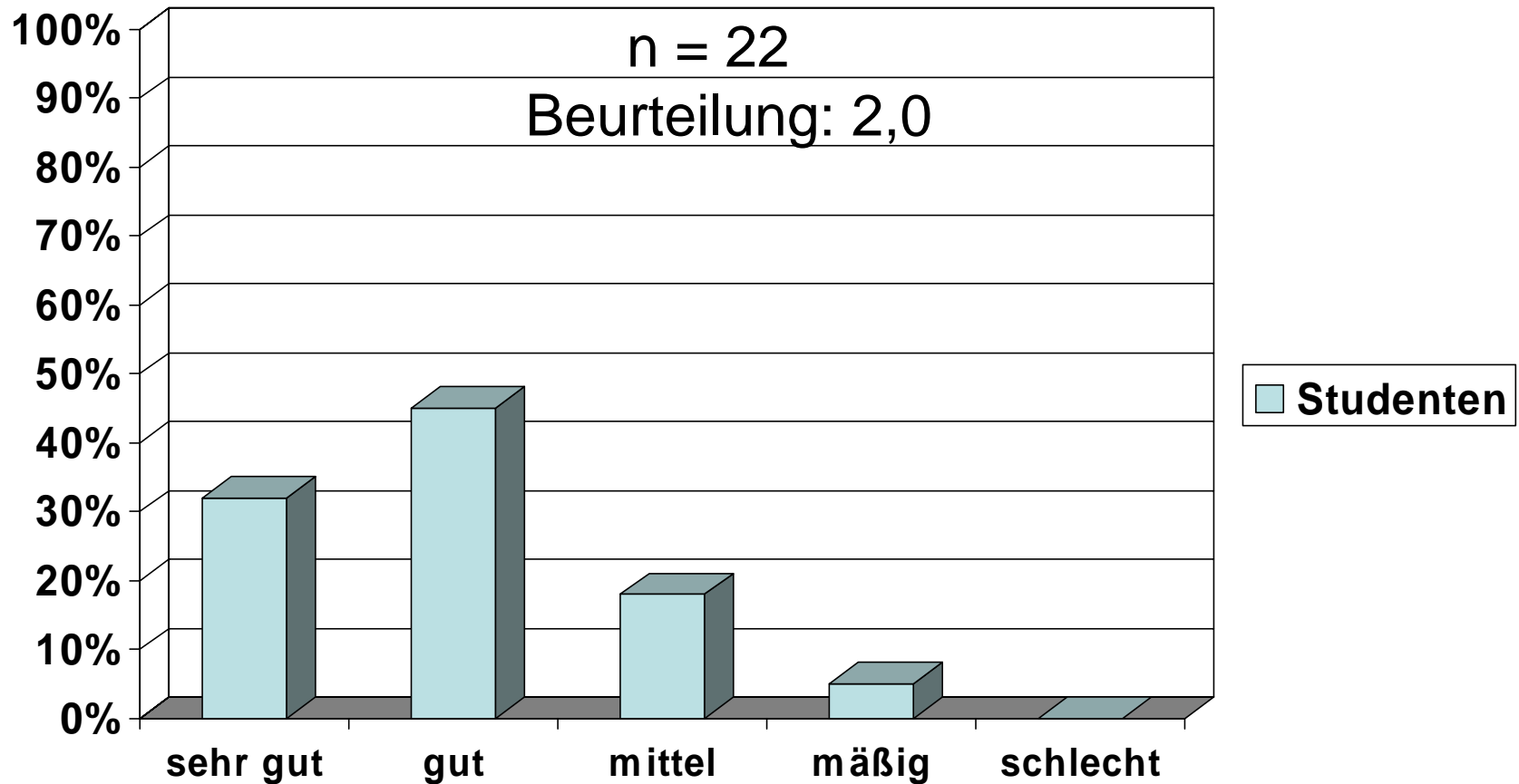


# Bestand mit der Lehrperson ein guter Kontakt ?



# Wie beurteilen Sie die Organisation des Unterrichts ?

Skala 1 bis 5



# Besonders gefallen hat mir am Seminar:

- ❖ Das Tutorium, prima gemacht 2x genannt
- ❖ Dass das Seminar geblockt wurde und dadurch die Klausur frühzeitig geschrieben werden konnte.
- ❖ Das schon Vorwissen vorhanden war.
- ❖ Ausführliches Besprechen von Studien, Ablaufplan, Zeitplan
- ❖ Offener Diskussionsraum im Plenum zur Klärung von Unsicherheiten
- ❖ Termine für die Klausur, Ablaufplan
- ❖ Vermittlung von hilfreichen Wissen zur Bearbeitung von Studien etc.
- ❖ Zwischendurch deutsche Texte
- ❖ Die Vielfalt der Themen, die interessanten Gruppenarbeiten, die nette Lehrperson
- ❖ Die Themeninhalte in Verbindung mit den Studien
- ❖ Die Nähe zur Realität z. B. mit den Videoclips der Prominenten am Anfang. Dadurch fällt es leichter, die Inhalte anzuwenden.
- ❖ Kompakt und intensiv

## Nicht gefallen hat am Seminar:

- ❖ Die viel zu vielen Studien, zwei wären ausreichend
- ❖ Klausur, Fragen waren teilweise schwer formuliert
- ❖ Die formulierten Lernziele waren nicht gut mit den Inhalten der Lehrveranstaltung kombiniert.
- ❖ Lehrperson hatte Schwierigkeiten konkrete Aussagen zu formulieren.
- ❖ Zu viele englische Studien 2x genannt
- ❖ Zu viele Texte/Studien auch im Hinblick auf andere Seminare zu lesen
- ❖ Ich hätte mir ein aussagekräftiges Fazit für die jeweiligen Studien gewünscht.
- ❖ Teilweise ein sehr hoher Leseaufwand, der nicht immer bis zum nächsten Termin zu bewältigen war.
- ❖ Zu viel Stoff in einer zu kurzen Zeit
- ❖ Klausur hat sich nur auf zwei Themen konzentriert, obwohl wir viel mehr Themen behandelt haben.

## Ich hätte mir gewünscht, dass folgende Aspekte mehr Gewicht gehabt hätten:

- ❖ Anatomie/Pathologie
- ❖ Konkrete Auswertung der Studien → Fazit
- ❖ Ergebnissicherung muss deutlicher werden,
- ❖ Es ist schwierig, den Gedankengängen der Dozenten zu folgen. Der Titel der Veranstaltung passt nicht zu den Inhalten. Ich hätte mehr zu den einzelnen Krankheiten erfahren.
- ❖ Ein klares Lernziel, ein roter Faden, Antwortvorgaben bei zu viel Diskussion.

## Anmerkungen:

- ❖ Script wäre schön
- ❖ Literaturempfehlungen zum Nachlesen
- ❖ Etwas mehr Abwechslung bei der Besprechung von Studien, ev. erstmal in Kleingruppen oder Dozentin sagt ihre Ansicht und dann Besprechung im Plenum.
- ❖ Die Klausur war deutlich anders als erwartet, der Schwerpunkt lag auf zwei Themengebieten, was ich als nachteilig empfand.