

Auswertung des Evaluationsbogens  
für das Seminar

Erstellung von  
Schulungsprogrammen  
WS 09/10

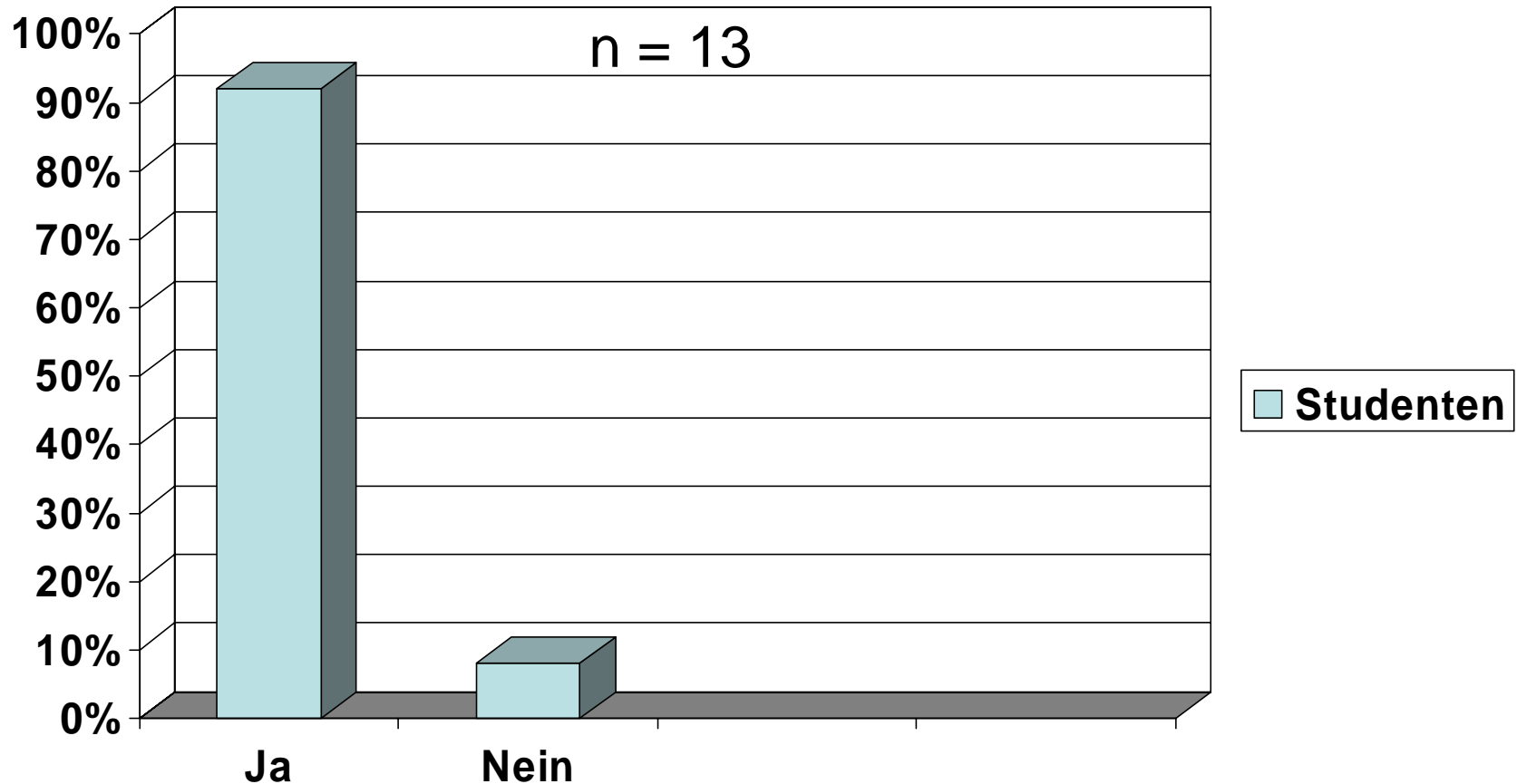
Ingrid Mühlhauser

Seminar TeilnehmerInnen: 15

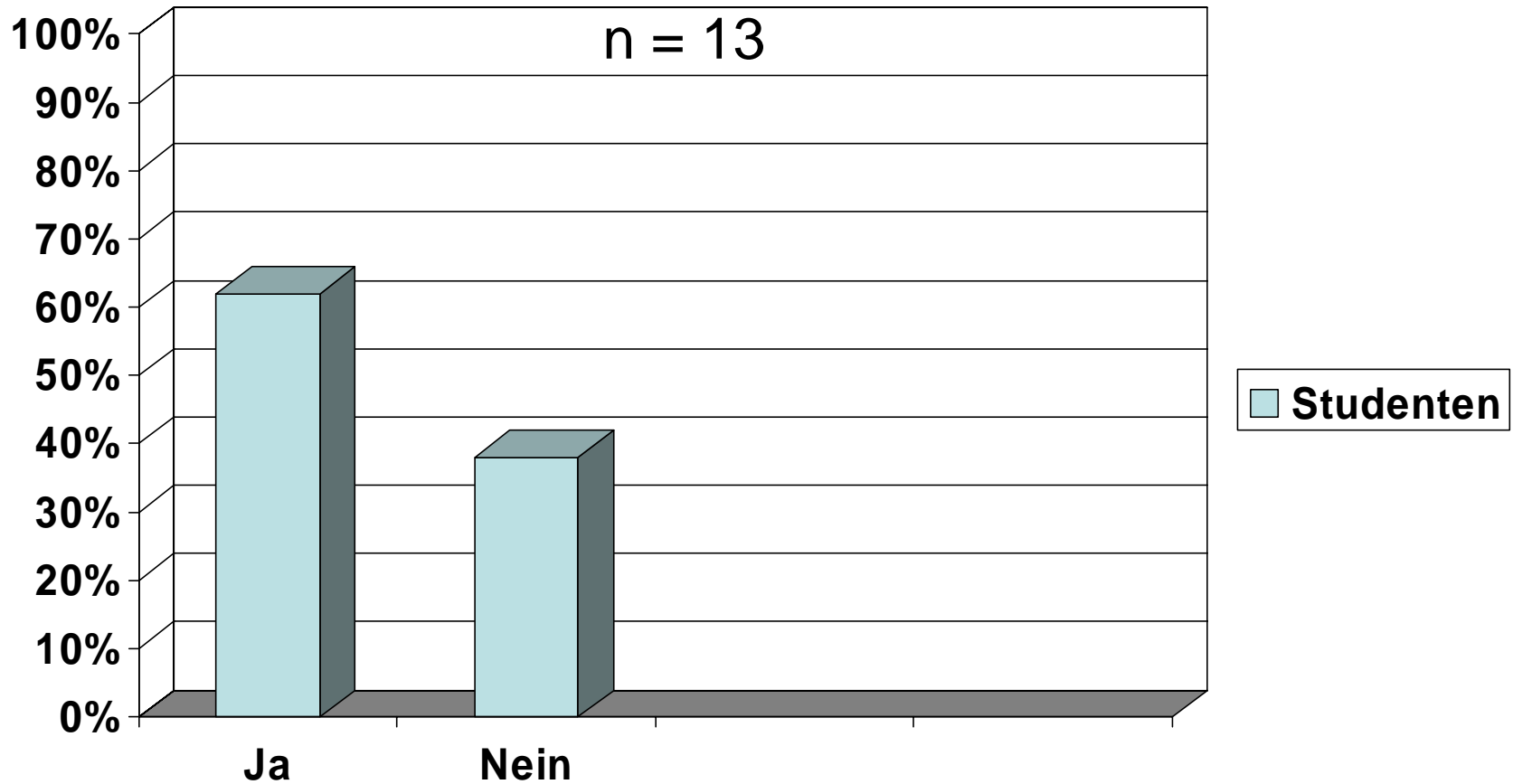
Anzahl der abgegebenen Bögen: 13

Beteiligung: 87%

# War Ihnen der Inhalt der Lehrveranstaltung vor Seminarbeginn bekannt ?

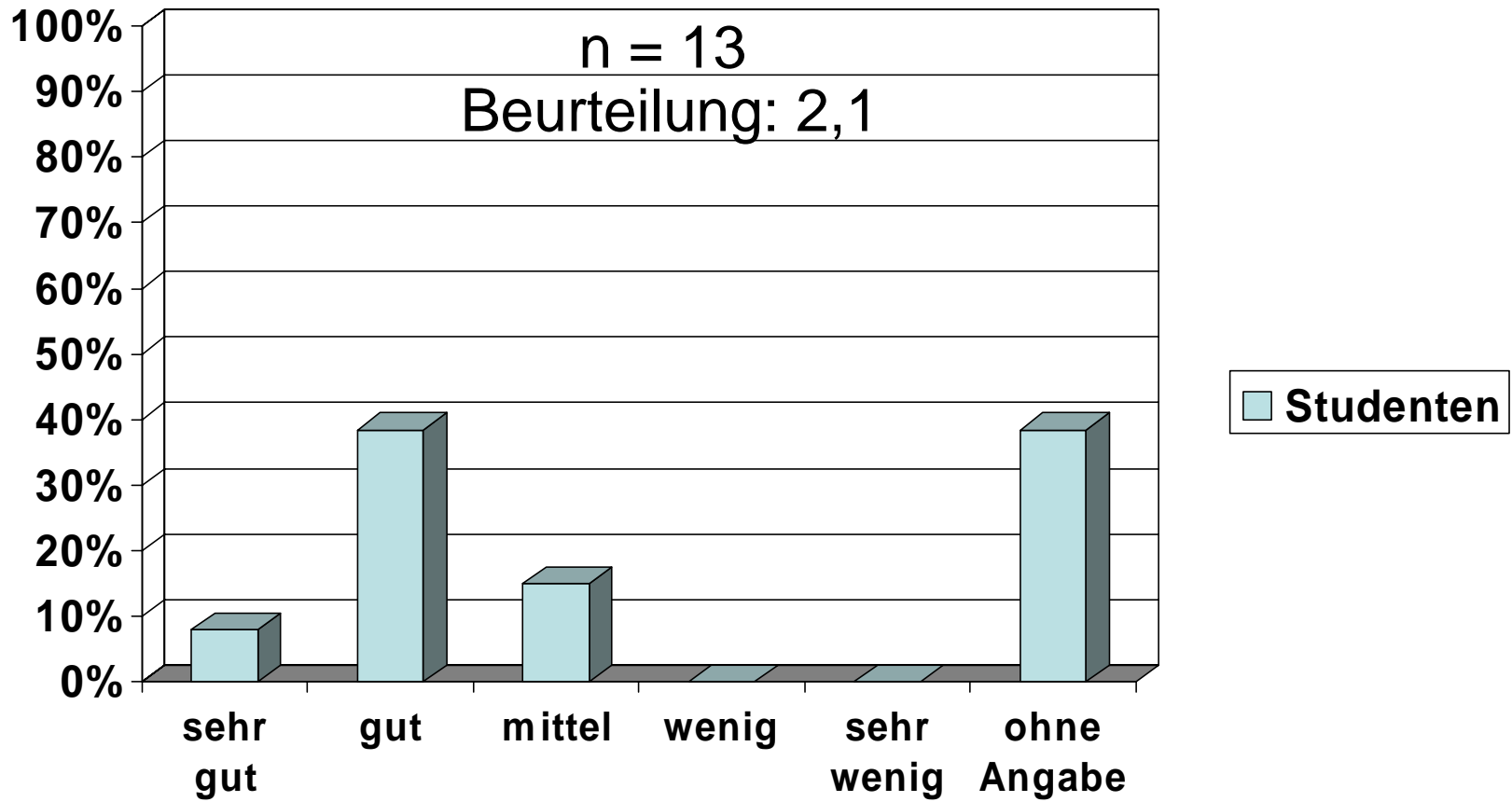


# Wurden am Anfang des Seminars konkrete Lernziele formuliert ?

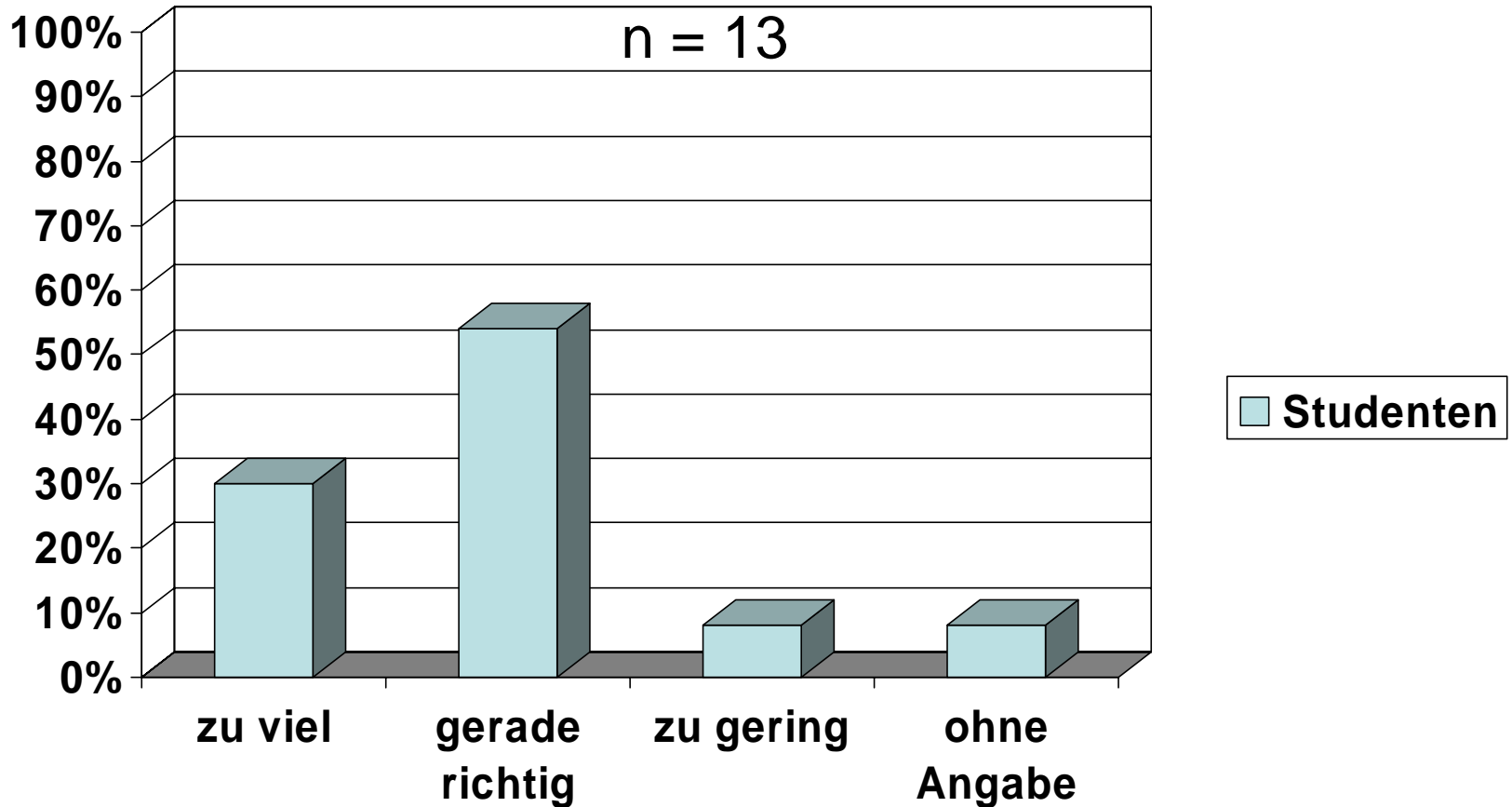


# Wurden die Lernziele erreicht ?

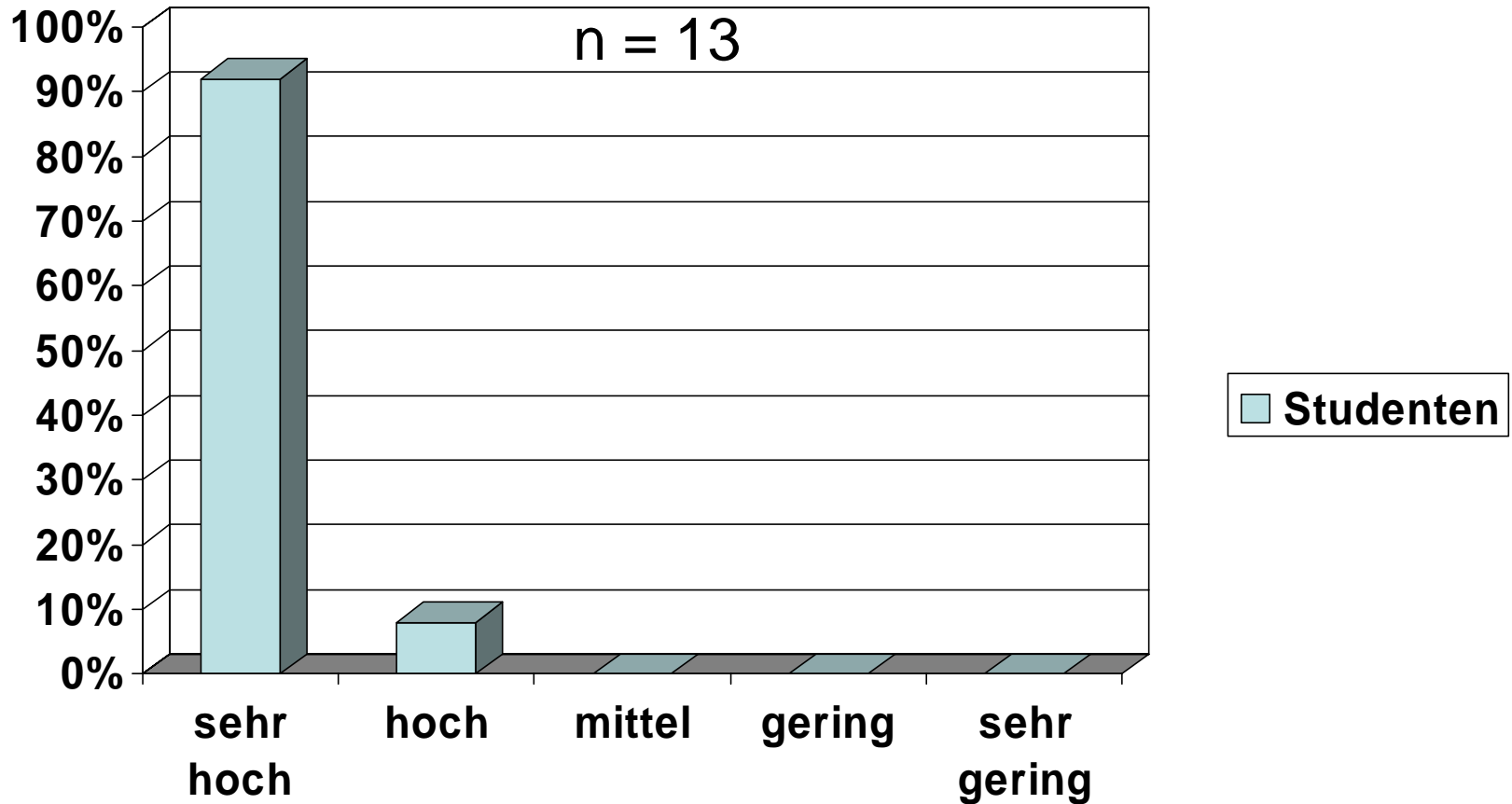
Skala von 1 (sehr gut) bis 5 (sehr wenig)



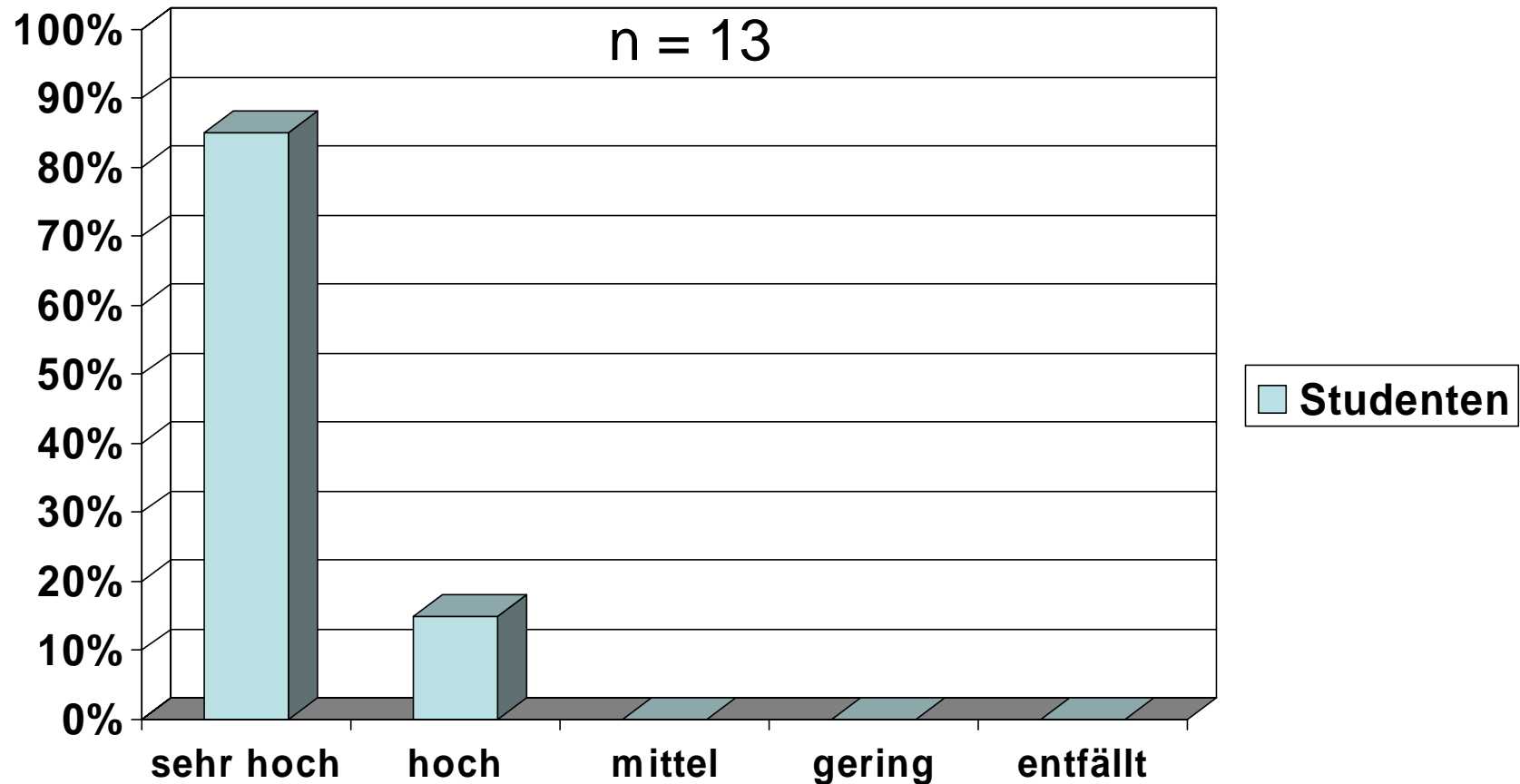
# War der zeitliche Umfang der Lehrveranstaltung dem Thema angemessen ?



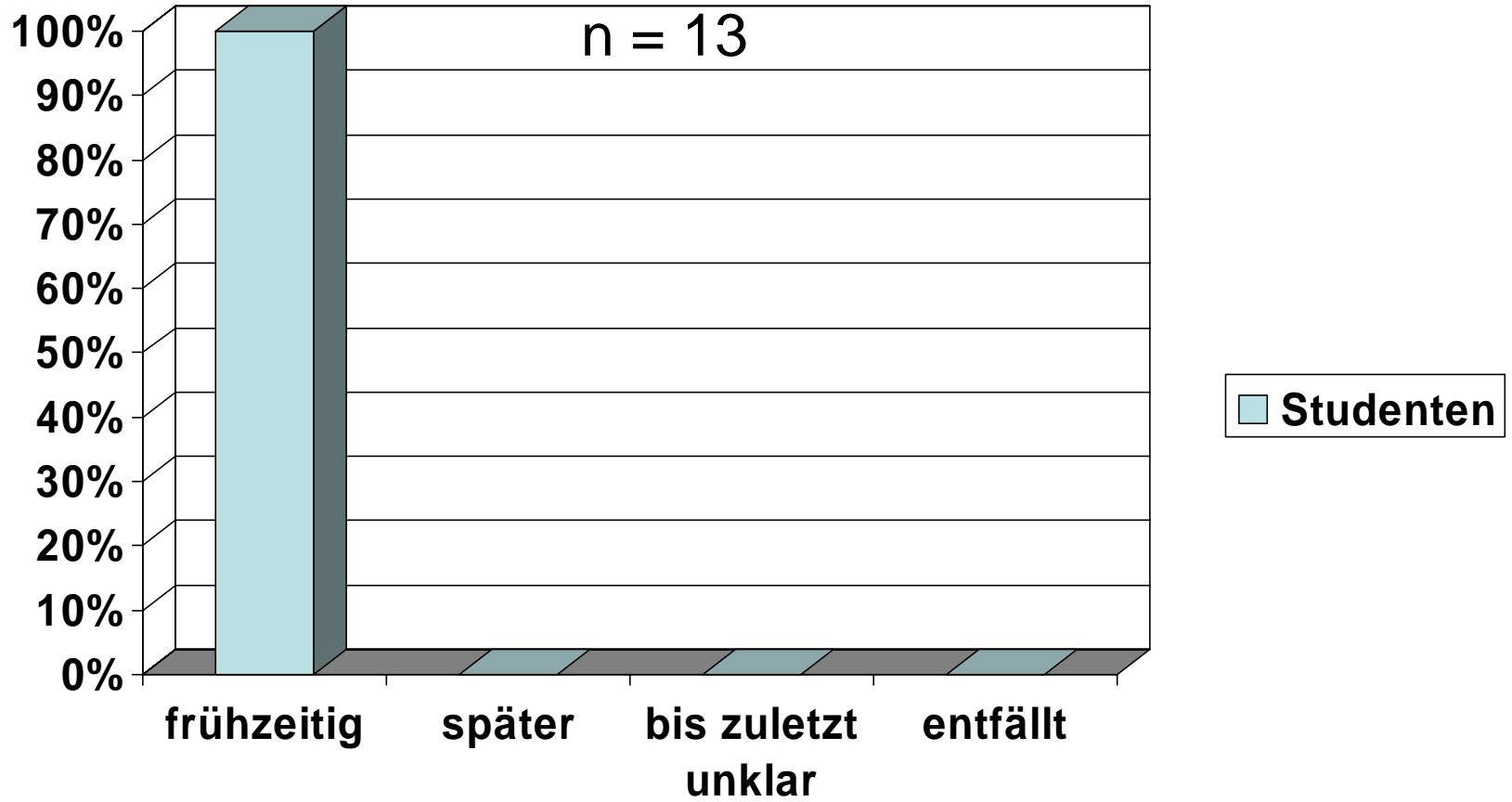
# Wie beurteilen Sie das Niveau der Lehrveranstaltung ?



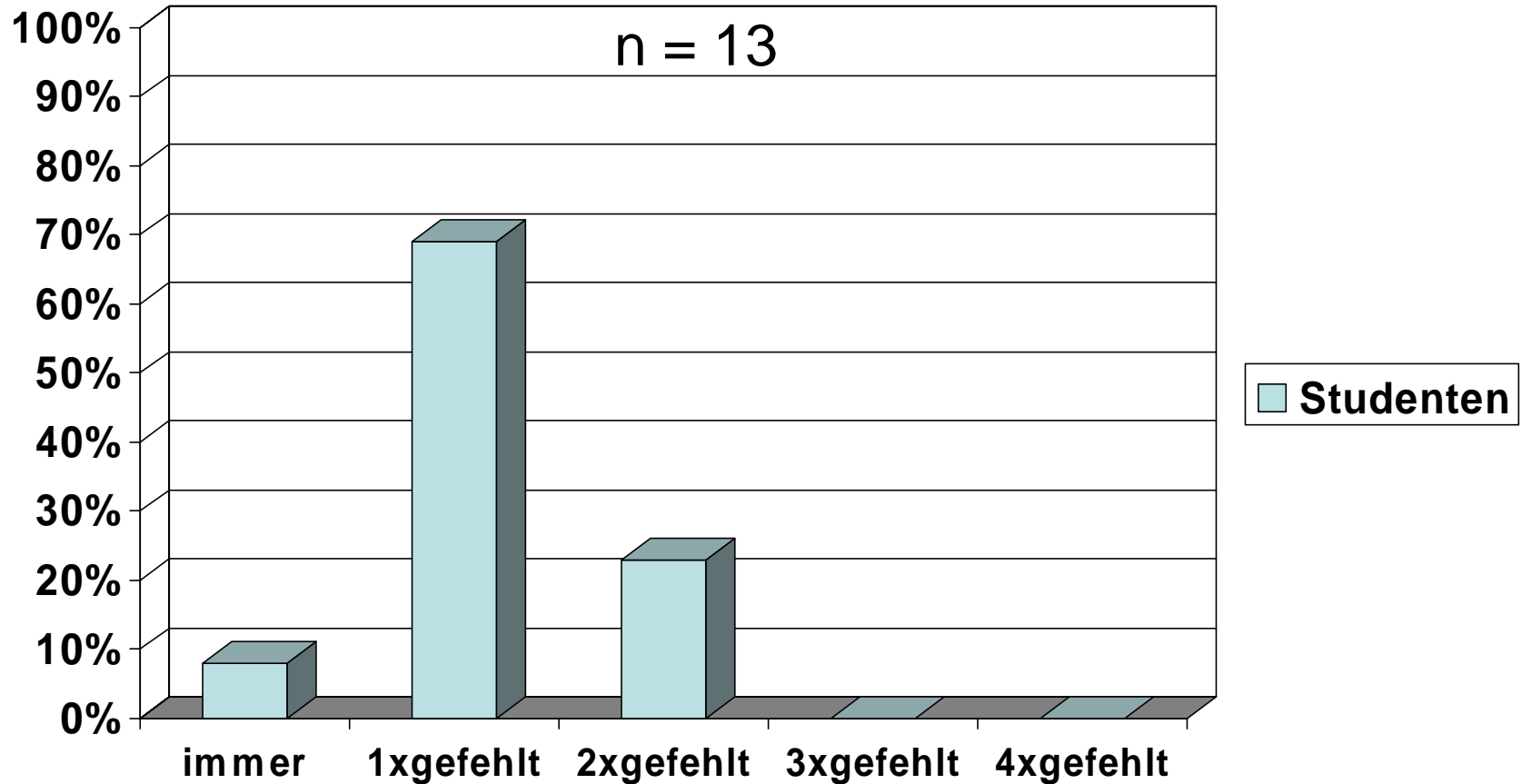
# Wie hoch war der für den Leistungsnachweis geforderte Arbeitsaufwand ?



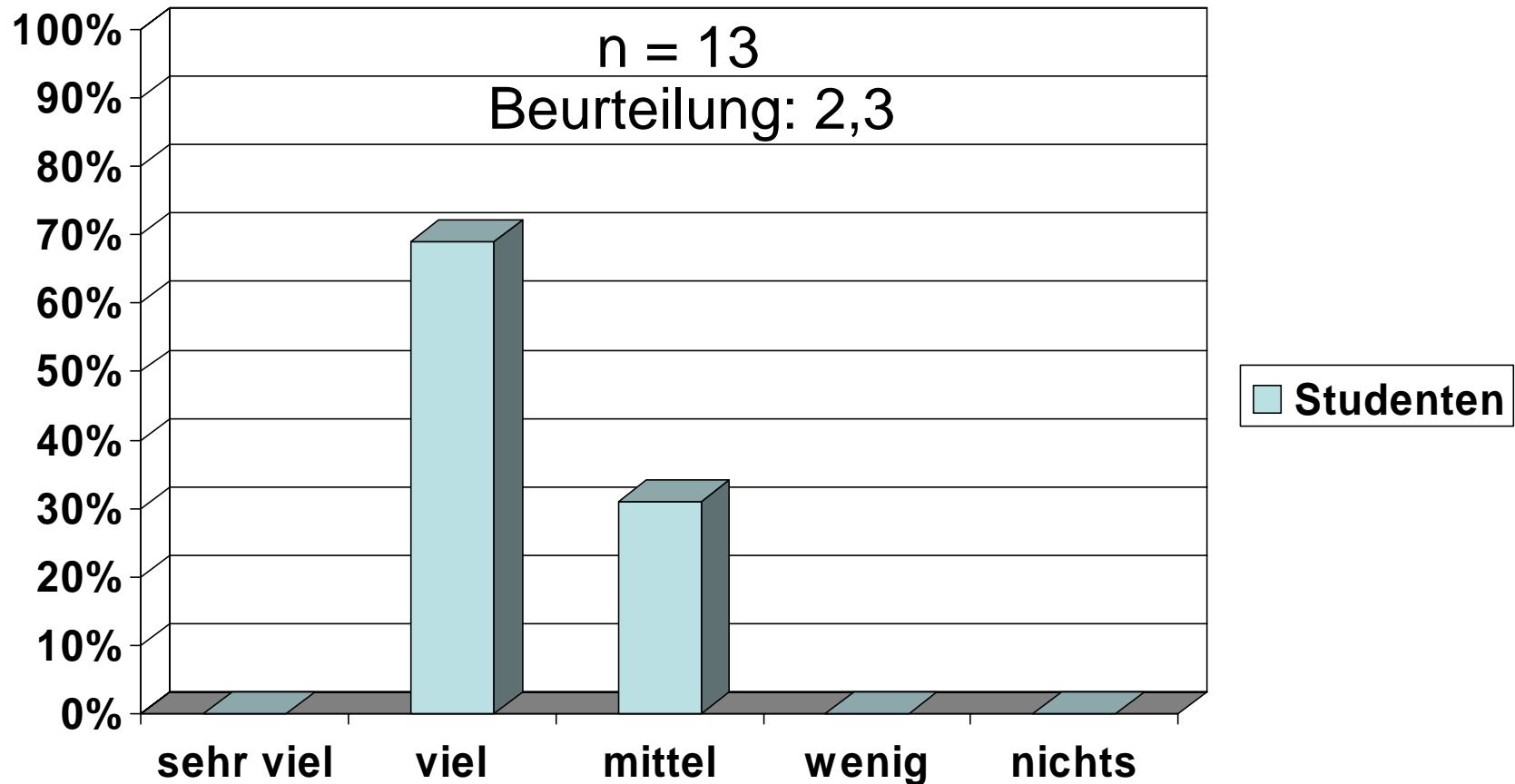
# Waren die Kriterien für die Scheinvergabe geklärt ?



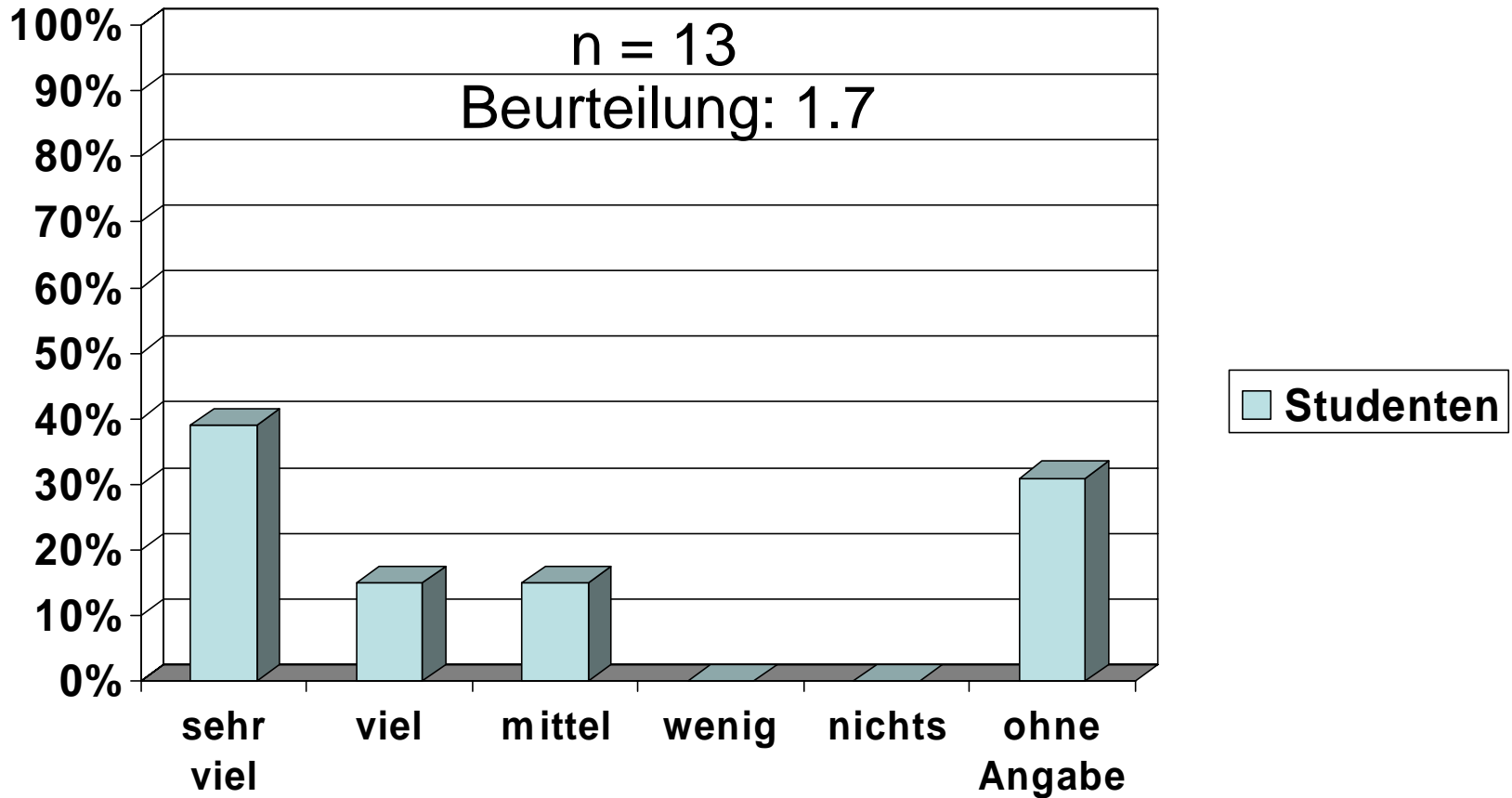
# Konnten sie an dem Seminar regelmäßig teilnehmen ?



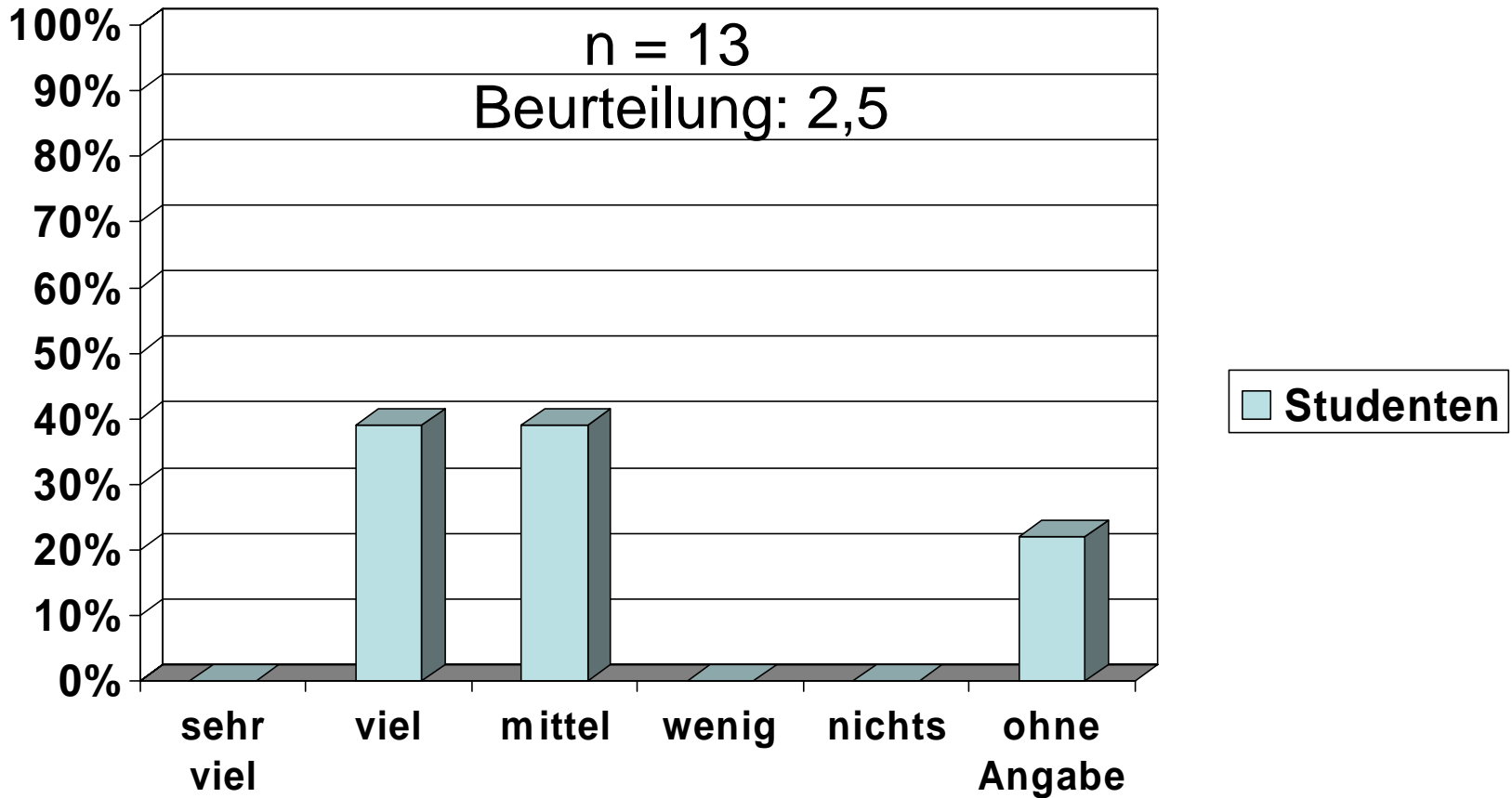
Wieviel haben Sie in diesem Seminar gelernt für die persönliche Entwicklung ? Skala 1 bis 5



# Wieviel haben sie in diesem Seminar gelernt für das Examen ? Skala von 1 bis 5

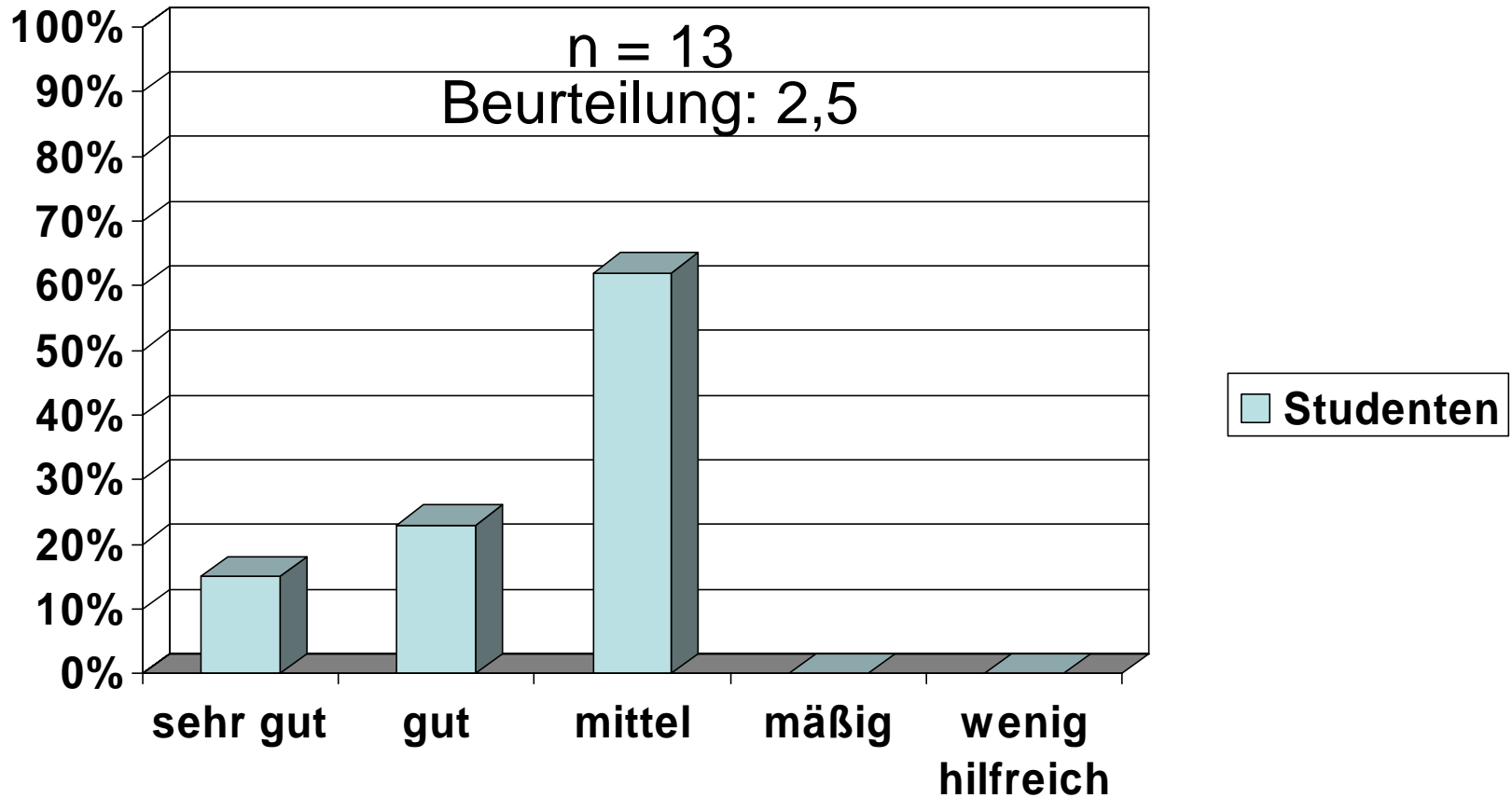


Wieviel haben Sie in diesem Seminar gelernt für den späteren Beruf ? Skala 1 bis 5



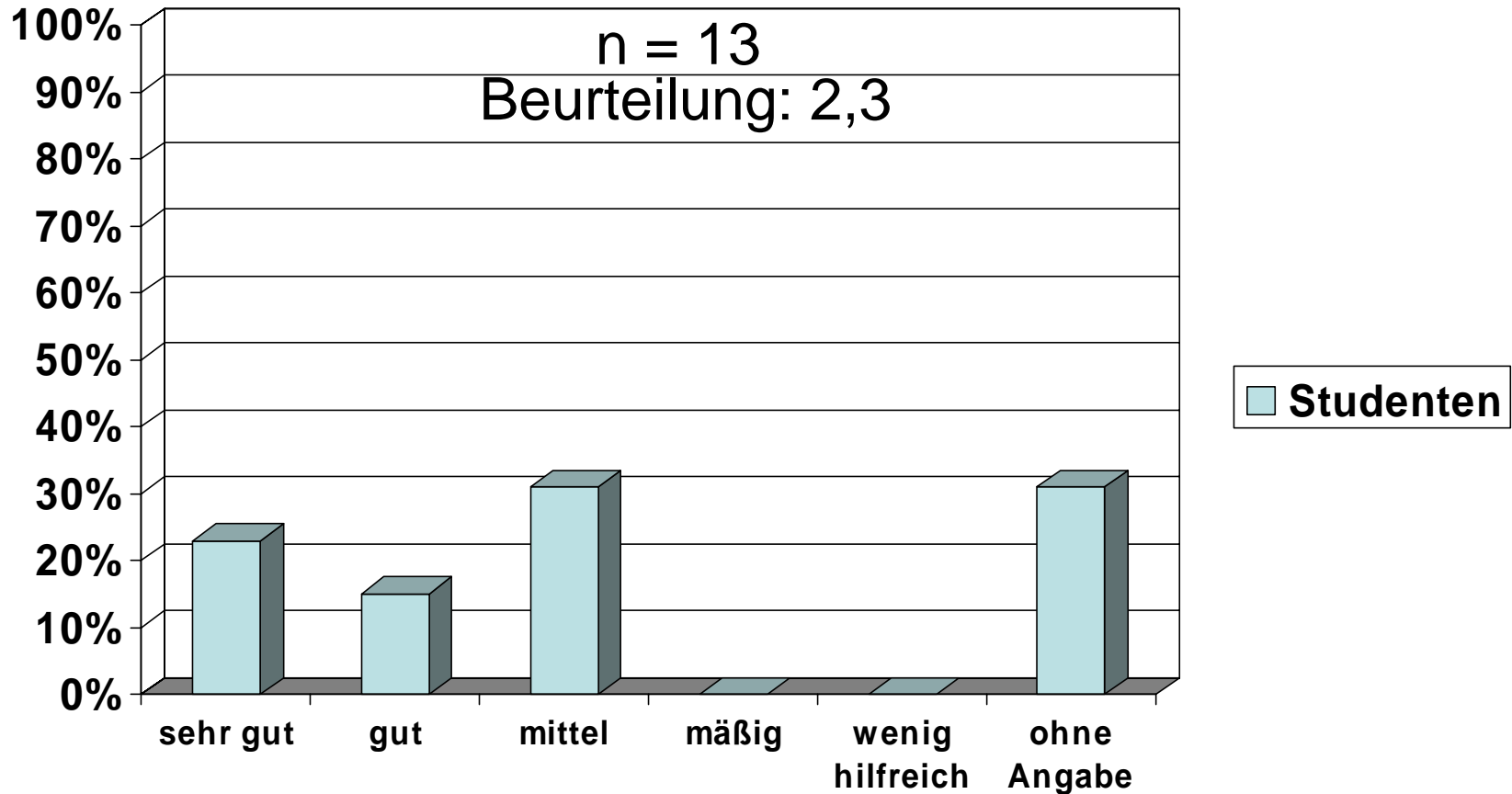
# Wie gelungen war die Auswahl und Abfolge der Inhalte ?

## Skala 1 bis 5

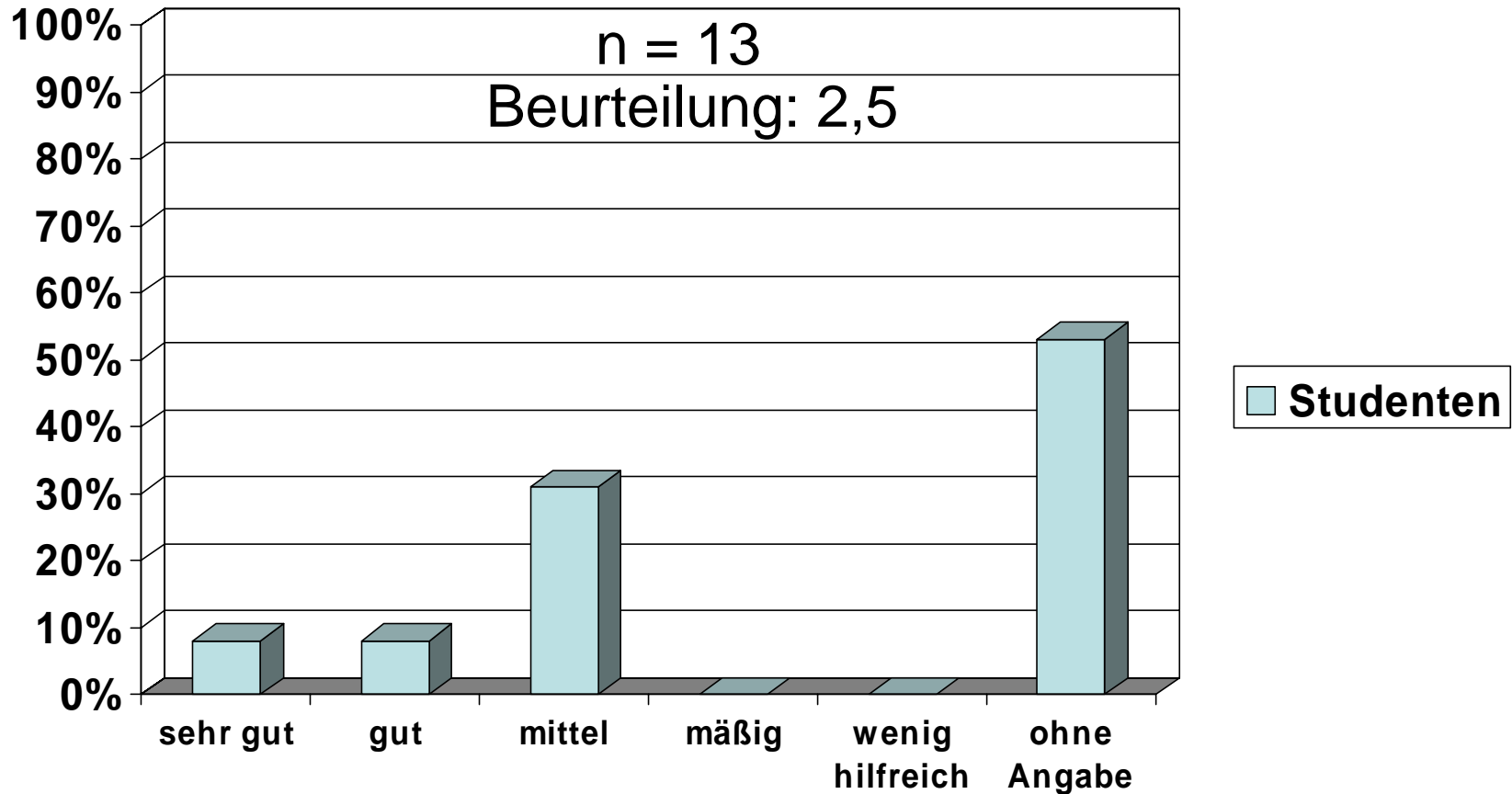


# Wie hilfreich waren die Literaturempfehlungen ?

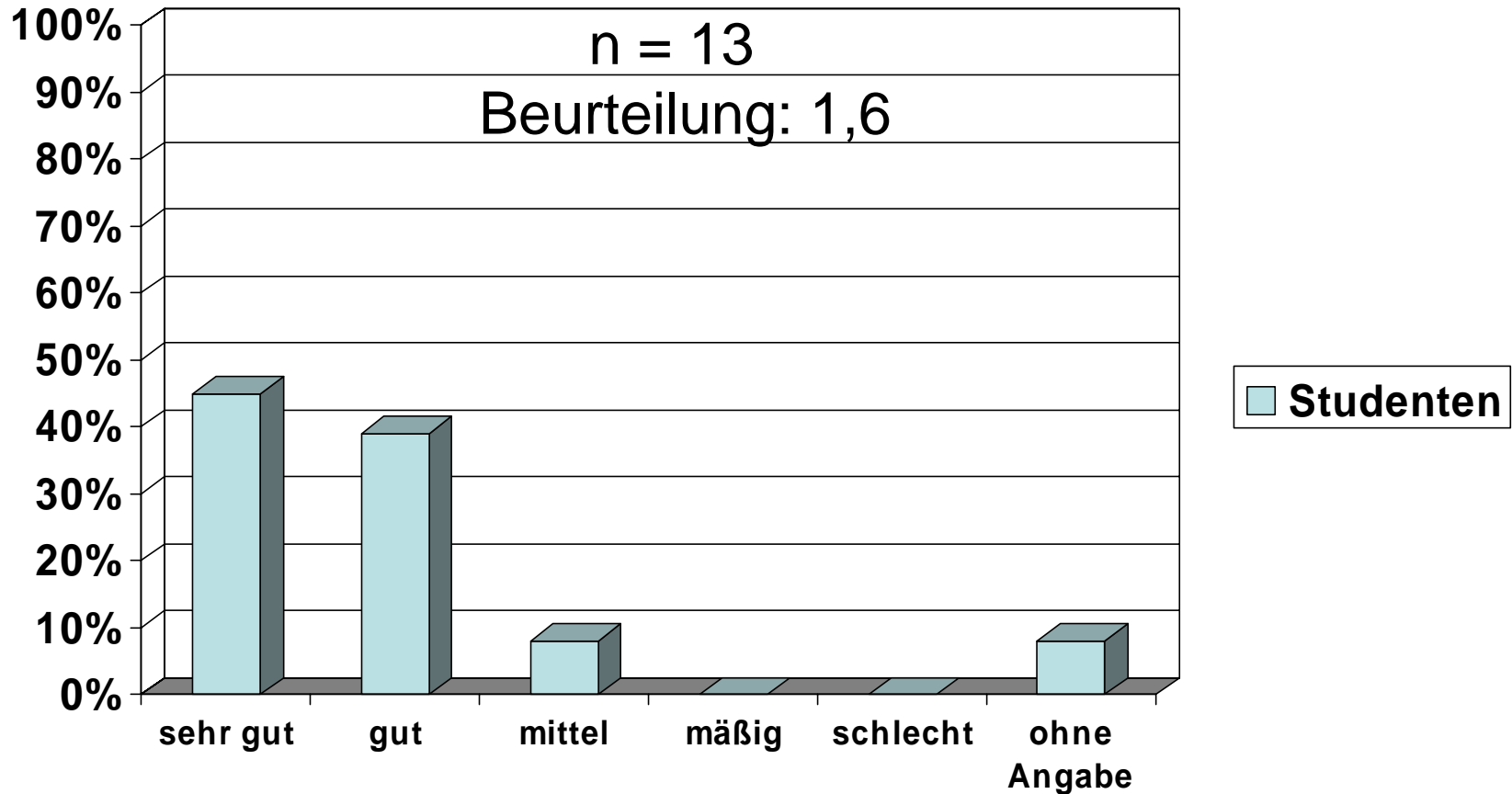
## Skala 1 bis 5



# Wie hilfreich beurteilen Sie die vorhandenen Arbeitsmaterialien ? Skala 1 bis 5

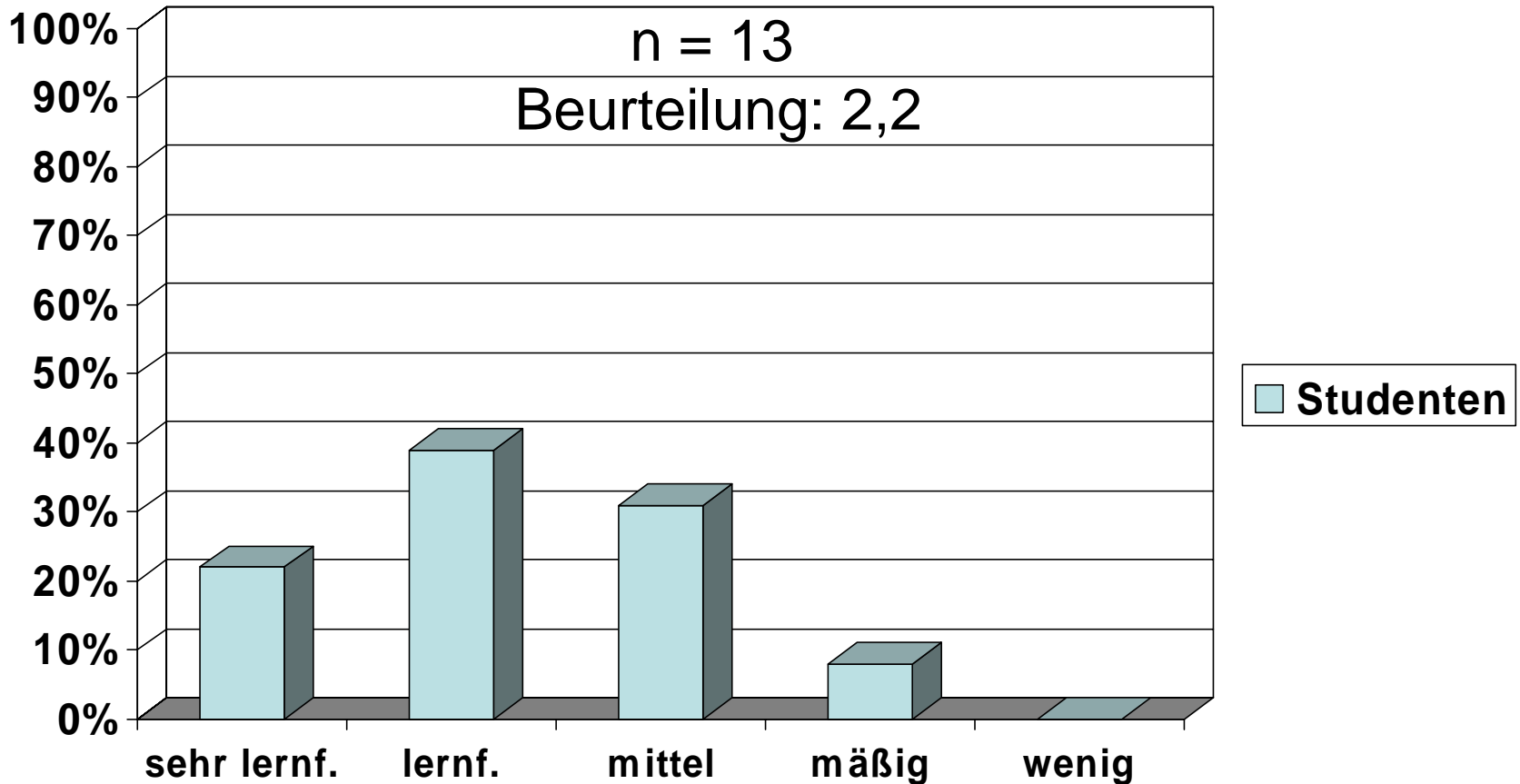


# Wie war die Lehrperson vorbereitet ?



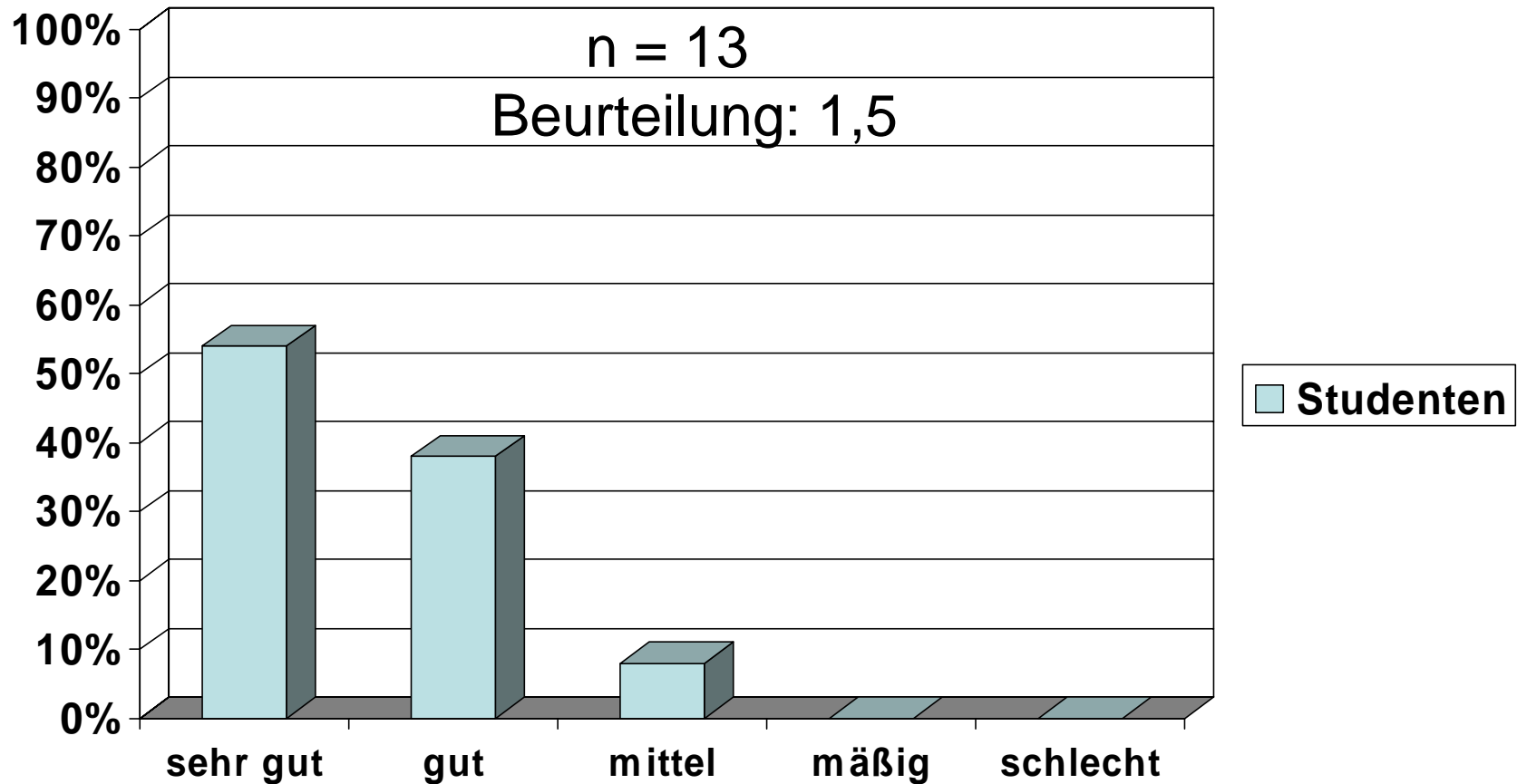
# Wie gestaltete die Lehrperson den Unterricht ?

Skala 1-5 von sehr lernfördernd bis wenig lernfördernd



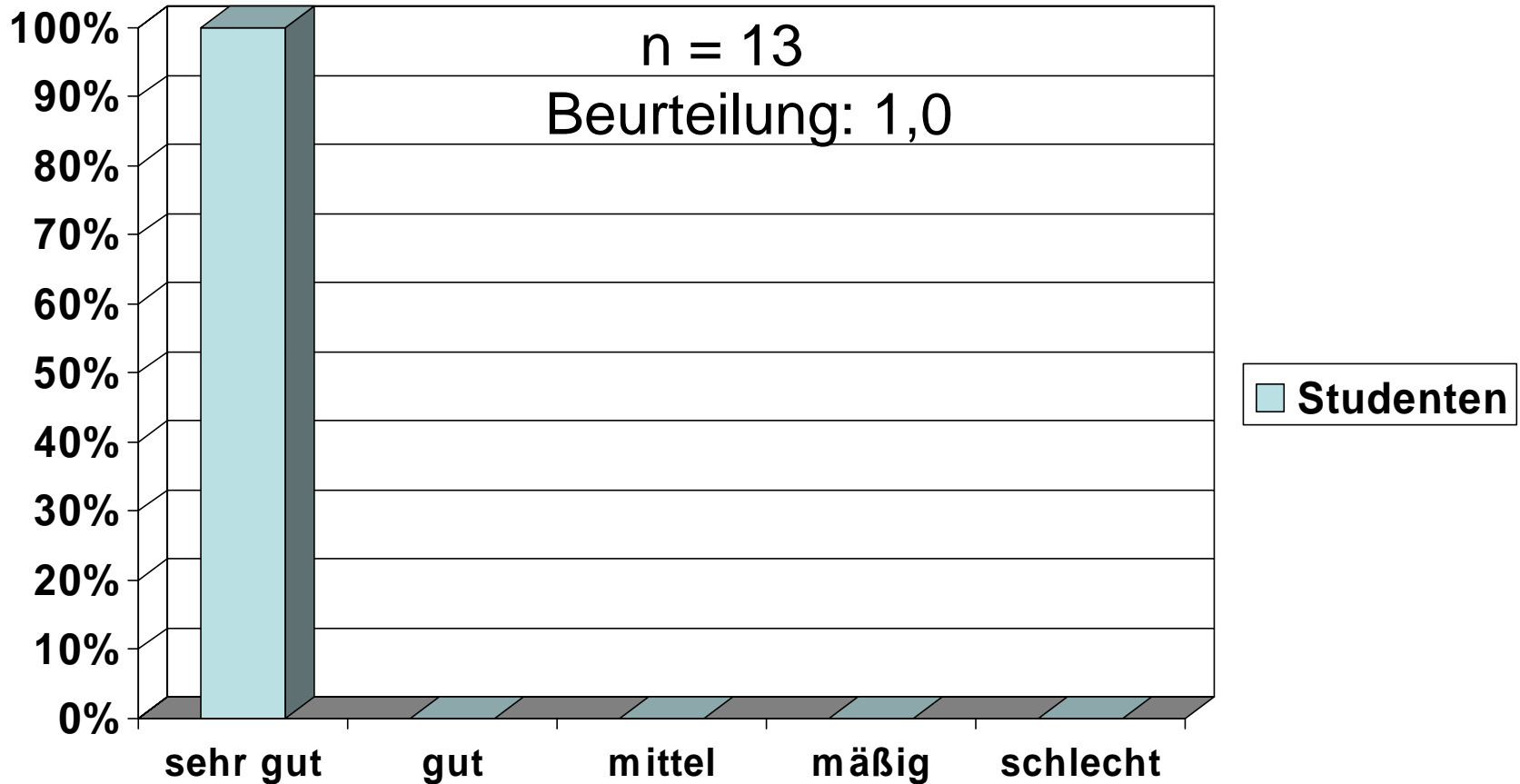
# Wie war das Engagement der Lehrperson ?

## Skala 1 bis 5



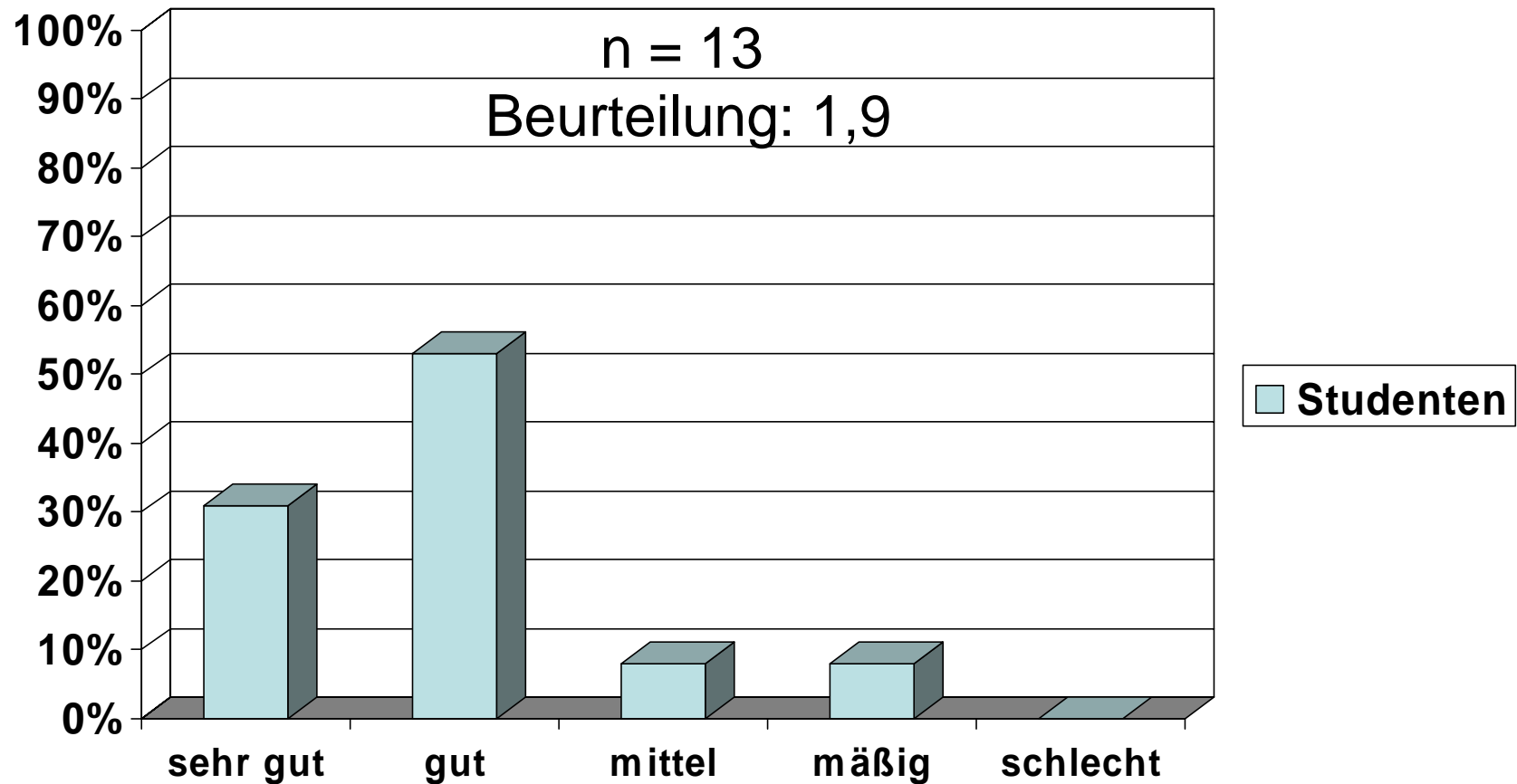
# Wie beurteilen Sie das Fachwissen der Lehrperson ?

## Skala 1 bis 5

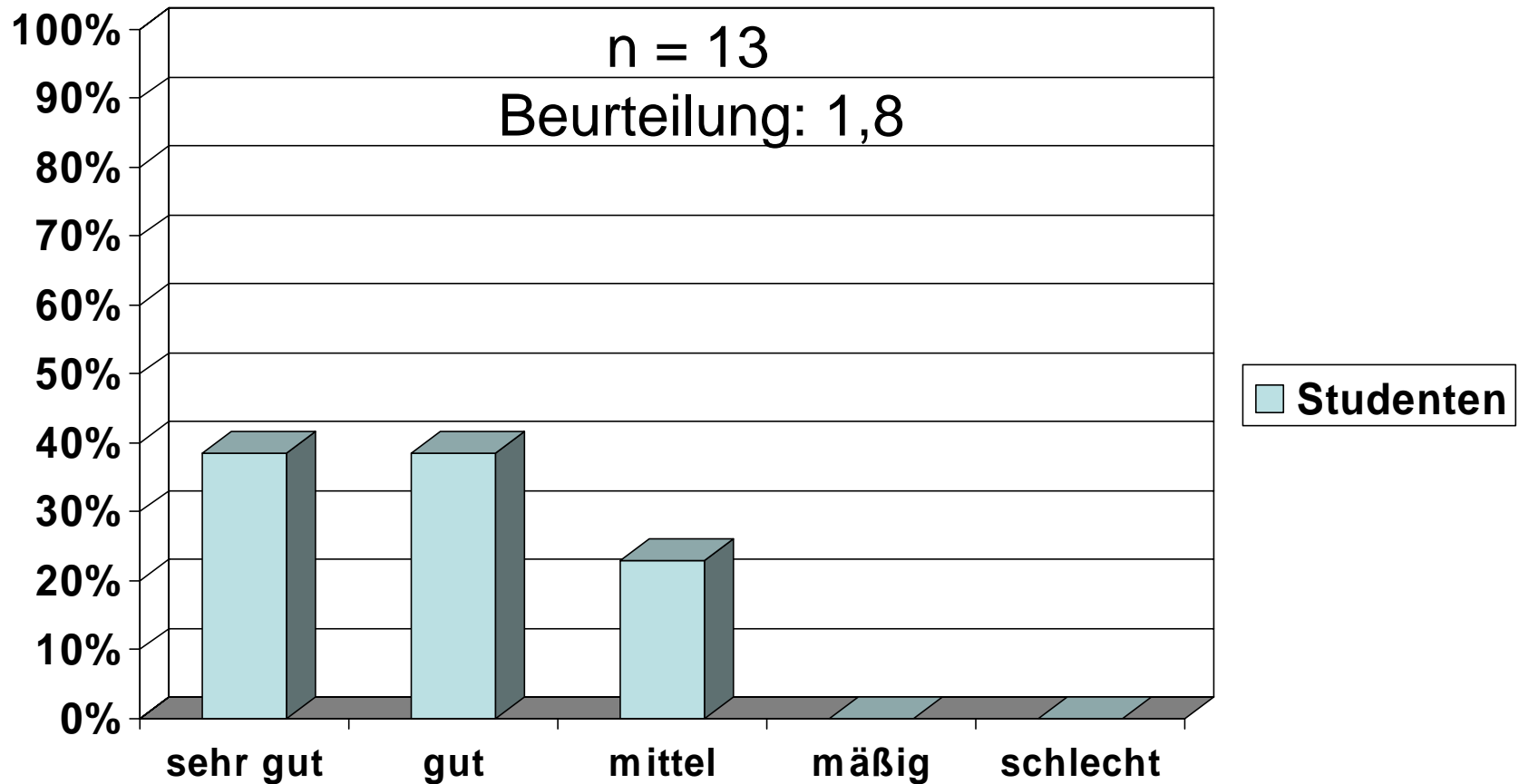


# Wie zufriedenstellend ging die Lehrperson auf Fragen ein ?

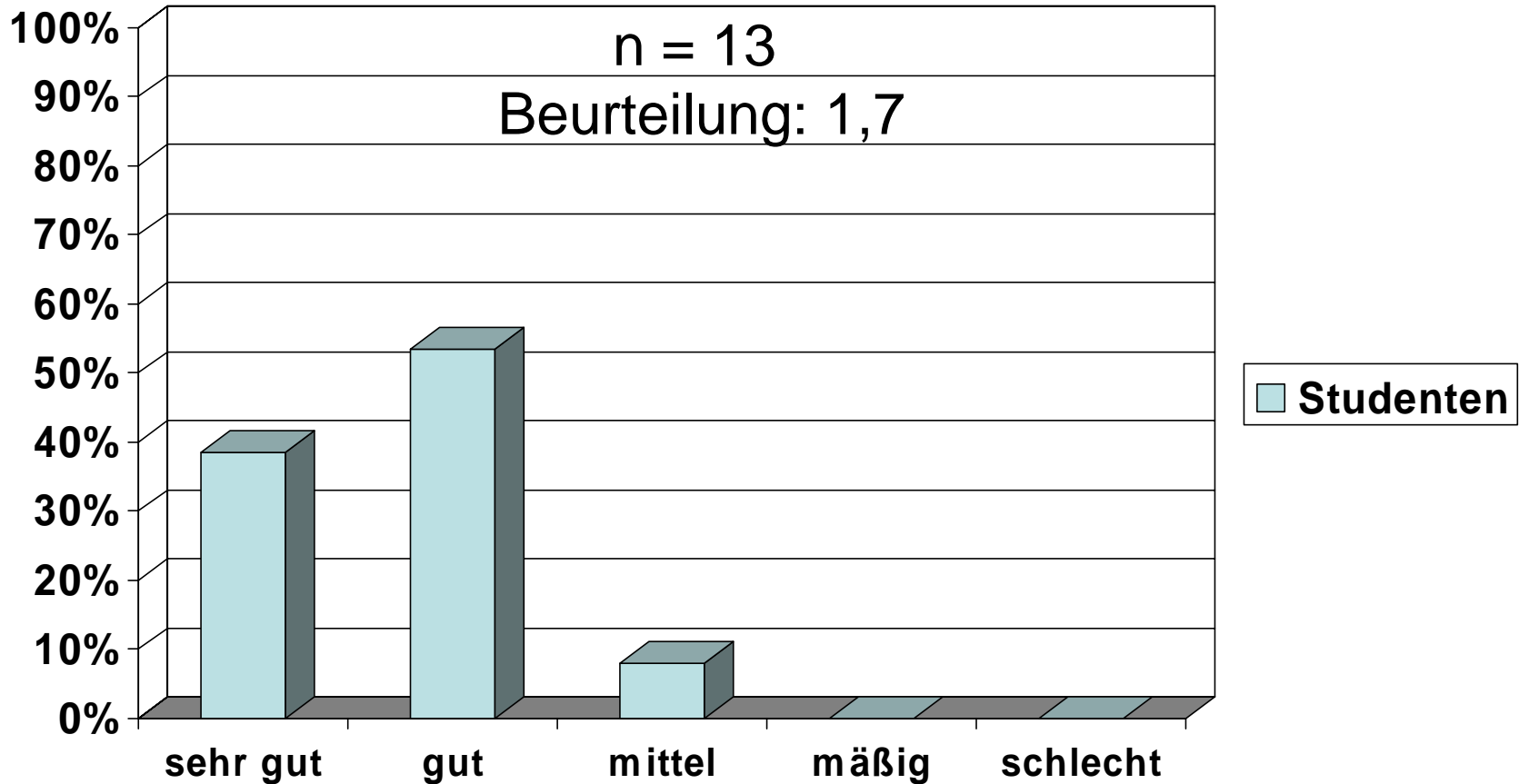
## Skala 1 bis 5



# Bot sich ausreichend Gelegenheit mit der Lehrperson zu diskutieren ? Skala 1 bis 5

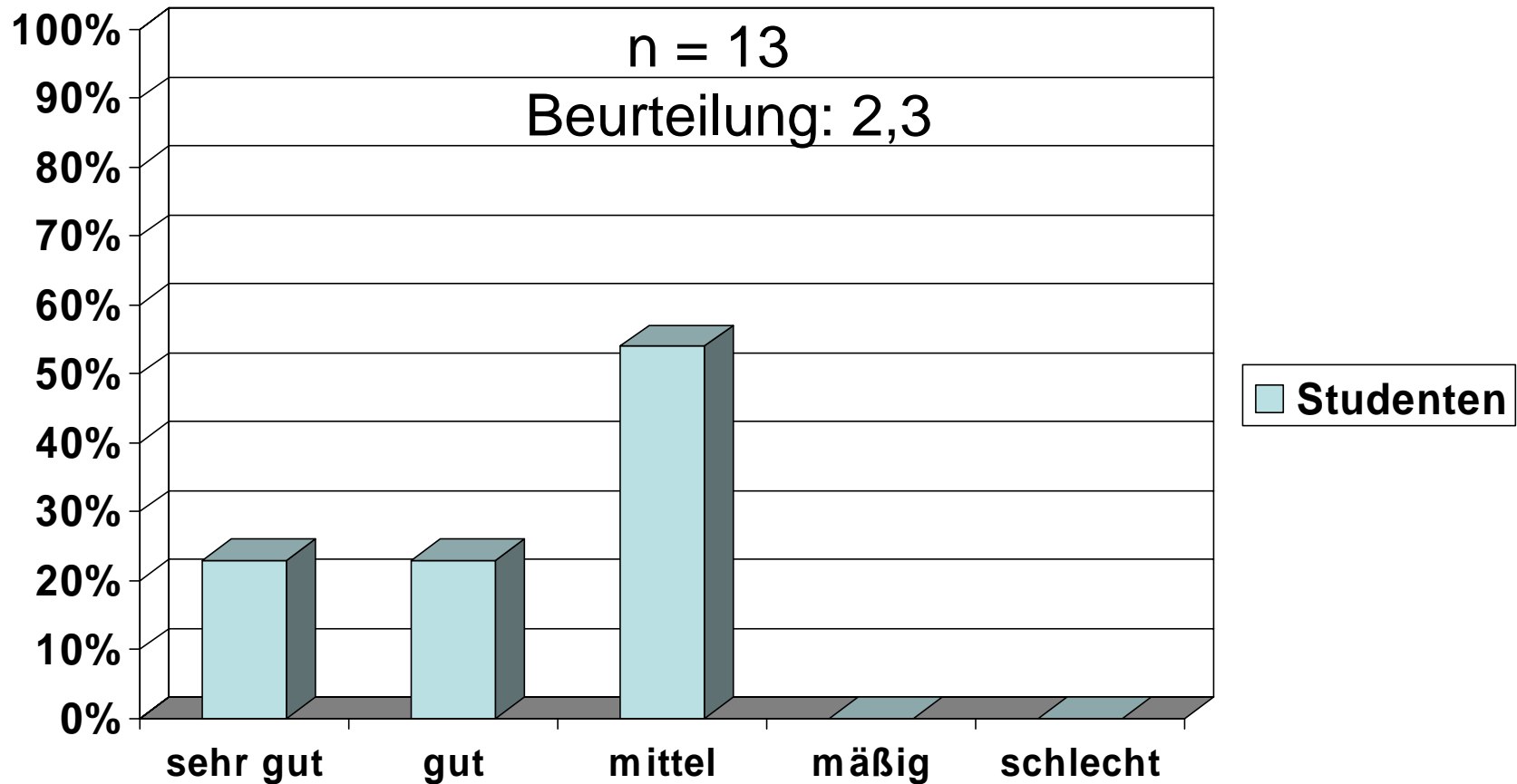


# Bestand mit der Lehrperson ein guter Kontakt ?



# Wie beurteilen Sie die Organisation des Unterrichts ?

## Skala 1 bis 5



## Besonders gefallen hat mir am Seminar:

- ❖ Ich habe in diesem Seminar sehr viel gelernt, mehr als in allen anderen Seminaren.
- ❖ Spannende Themen, man hat sich weiterentwickelt
- ❖ Dass wir uns tiefer gehend mit der Thematik Schulungsprogramme auseinandergesetzt haben, und ich jetzt Schulungen aus verschiedenen Perspektiven betrachten kann.
- ❖ Hoher Wissenszuwachs
- ❖ Anregungen der Dozentin für weiteres Vorgehen der Arbeit → oft hilfreich
- ❖ Horizont für Problematik der Arbeit erweitert
- ❖ Selbstständiges Erarbeiten eines Themengebietes
- ❖ Probleme wurden mit der ganzen Gruppe besprochen
- ❖ Die Verbesserungsvorschläge der Lehrenden bei den Präsentationen und die Präsentationen an sich.
- ❖ Die Möglichkeit, jederzeit Fragen stellen zu können
- ❖ Dass es eine gute Vorbereitung auf die BA-Arbeit war.
- ❖ Frau Mühlhauser: extrem kompetent, sagt was sie denkt und redet nicht um den „heißen Brei“

## Nicht gefallen hat am Seminar:

- ❖ Oft langatmig, weil viele Dinge mehrmals besprochen wurden
- ❖ Umgangsweise der Lehrperson mit den Studierenden bei den Präsentationen
- ❖ „Zwang“ Präsentationen zu halten
- ❖ Feste Termine vereinbaren am Anfang des Seminars für die Präsentationen → Motivation bzw. Druck mehr zu tun (brauchen einige Studis)
- ❖ Leider wurde nicht auf alle Themen gleich intensiv eingegangen.
- ❖ Nicht so gut fand ich, dass der Unterricht (überwiegend) nur aus den Präsentationen der Studierenden bestand.
- ❖ Der große Druck, den man stets verspürt hat.
- ❖ Aufgabenstellung war zu schwammig

# Ich hätte mir gewünscht, dass folgende Aspekte mehr Gewicht gehabt hätten:

- ❖ Gut evaluierte Schulungsprogramme näher vorgestellt wurden als Beispiel für eine gute Intervention
- ❖ Sitzungen, in denen noch mehr über Studien allgemein gesprochen wird, wie das Wissenschaftsliteraturseminar. Viele Dinge hatte man schon wieder vergessen.
- ❖ Ich hätte vorher gern einen kurzen „Input“ erhalten, was wichtig für die Erstellung von Schulungsprogrammen ist, worauf man achten muss, wenn man Schulungen bewertet und erstellt.
- ❖ Mehr Input über Schulungsprogramme z. B. Vergleich ein gutes und ein schlechtes Schulungsprogramm (warum das eine gut? das andere schlecht?)
- ❖ Wissen im Plenum transferieren, auf praktische Beispiele anwenden.
- ❖ Zu Beginn noch mehr theoretischen Hintergrund zu Schulungsprogrammen

## Anmerkungen:

- ❖ Oft wurde auf vorangegangene Seminare Bezug genommen. Leider wurde in diesen oftmals nicht auf die Themen eingegangen; z.B. wurde die Literaturrecherche in GKL III für gut befunden und bei gleicher Suchstrategie wurde in diesem Seminar erst auf Fehler aufmerksam gemacht. Schade
- ❖ Es wäre schön gewesen, wenn alle an dem gleichen Thema arbeiten würden und dann die Ergebnisse zusammentragen, um einmal ein gemeinsames Konzept zu bearbeiten. Vielleicht könnte man das Seminar zu den Schulungsprogrammen auch in I und II teilen und im 2. Semester ein eigenes Konzept entwickeln.
- ❖ Klasse!