

# Auswertung des Evaluationsbogens für das Seminar

Geräteeinsatz in der Medizin

SS 09

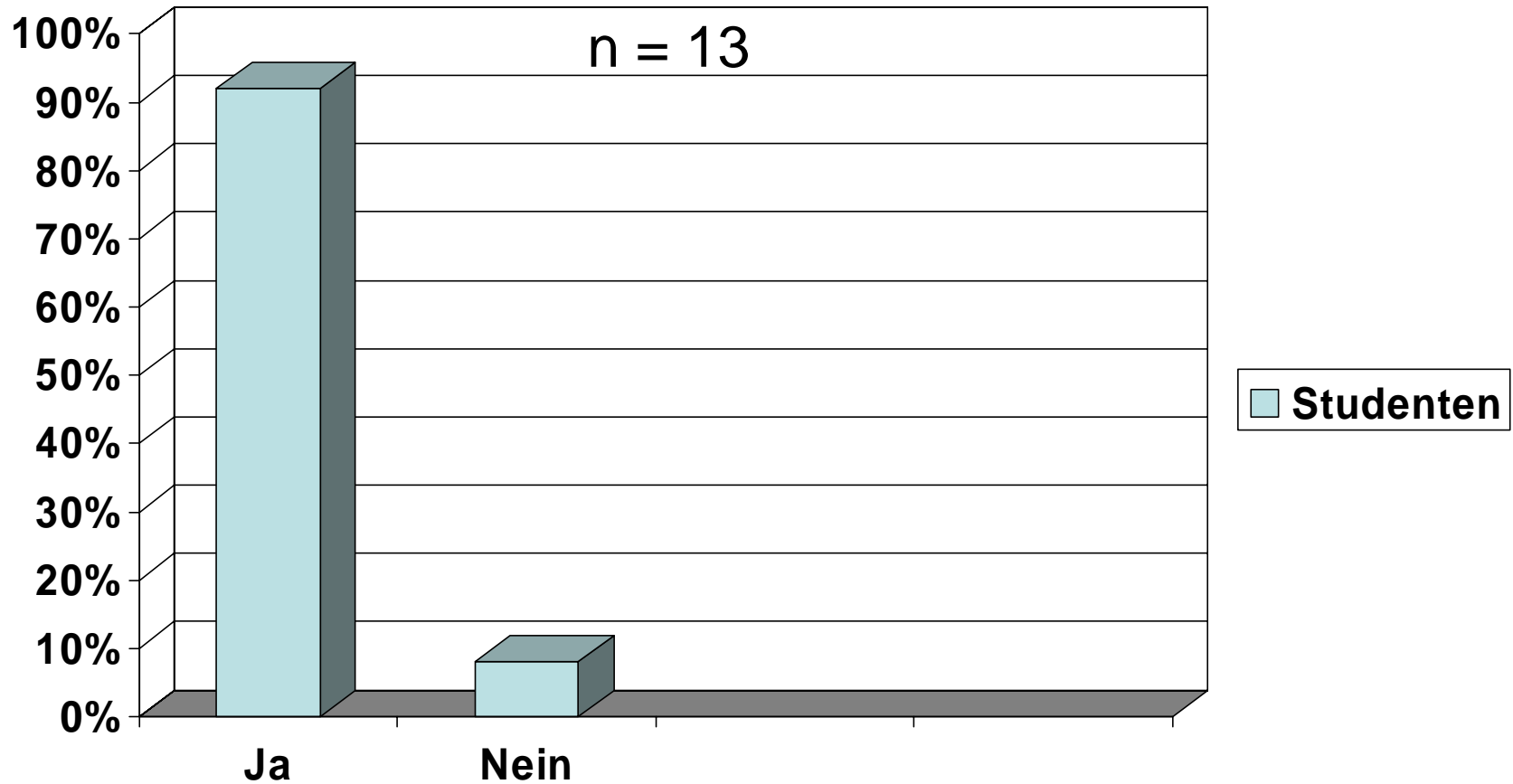
Tanja Richter

Seminar TeilnehmerInnen: 15

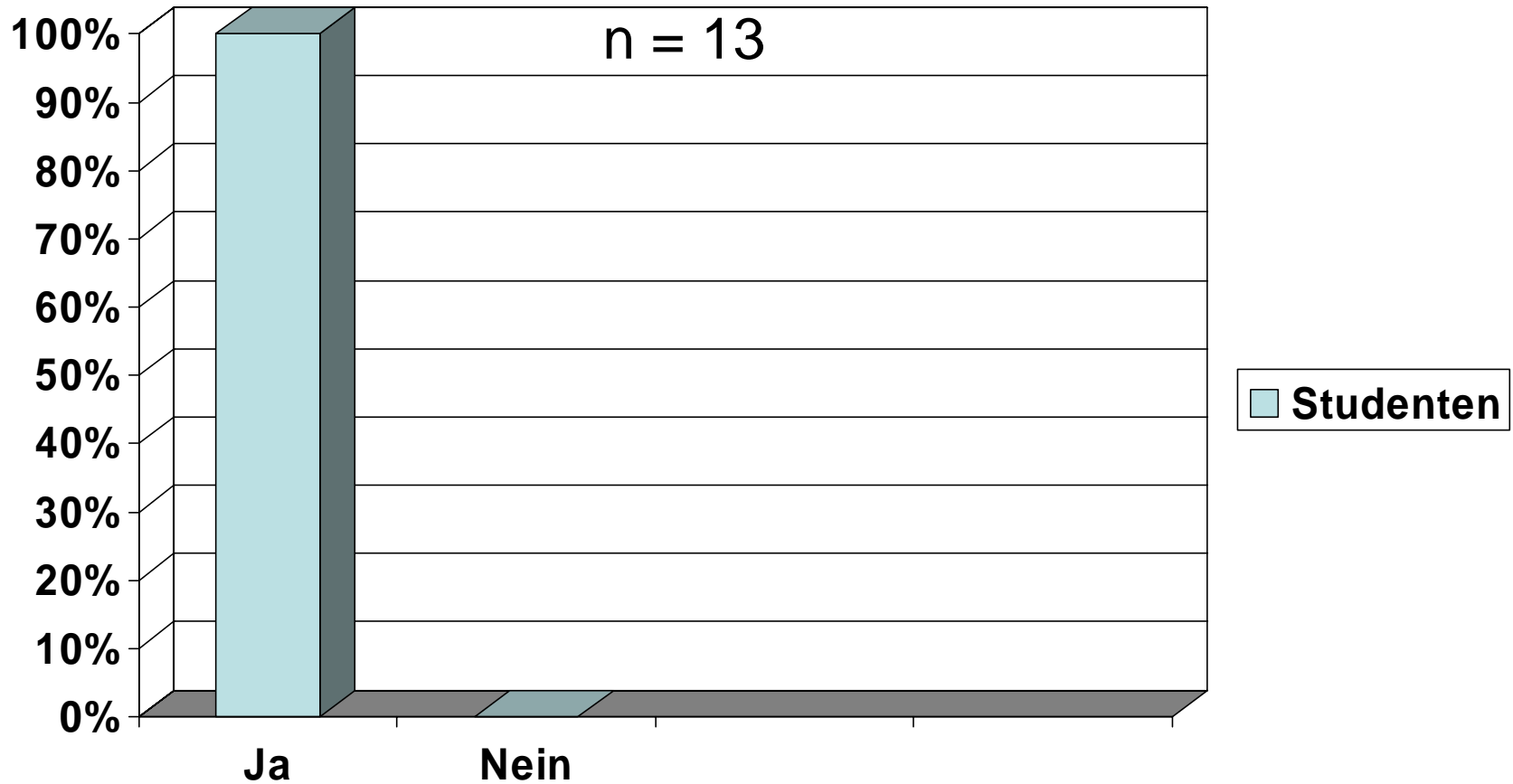
Anzahl der abgegebenen Bögen: 13

Beteiligung: 80%

# War Ihnen der Inhalt der Lehrveranstaltung vor Seminarbeginn bekannt ?

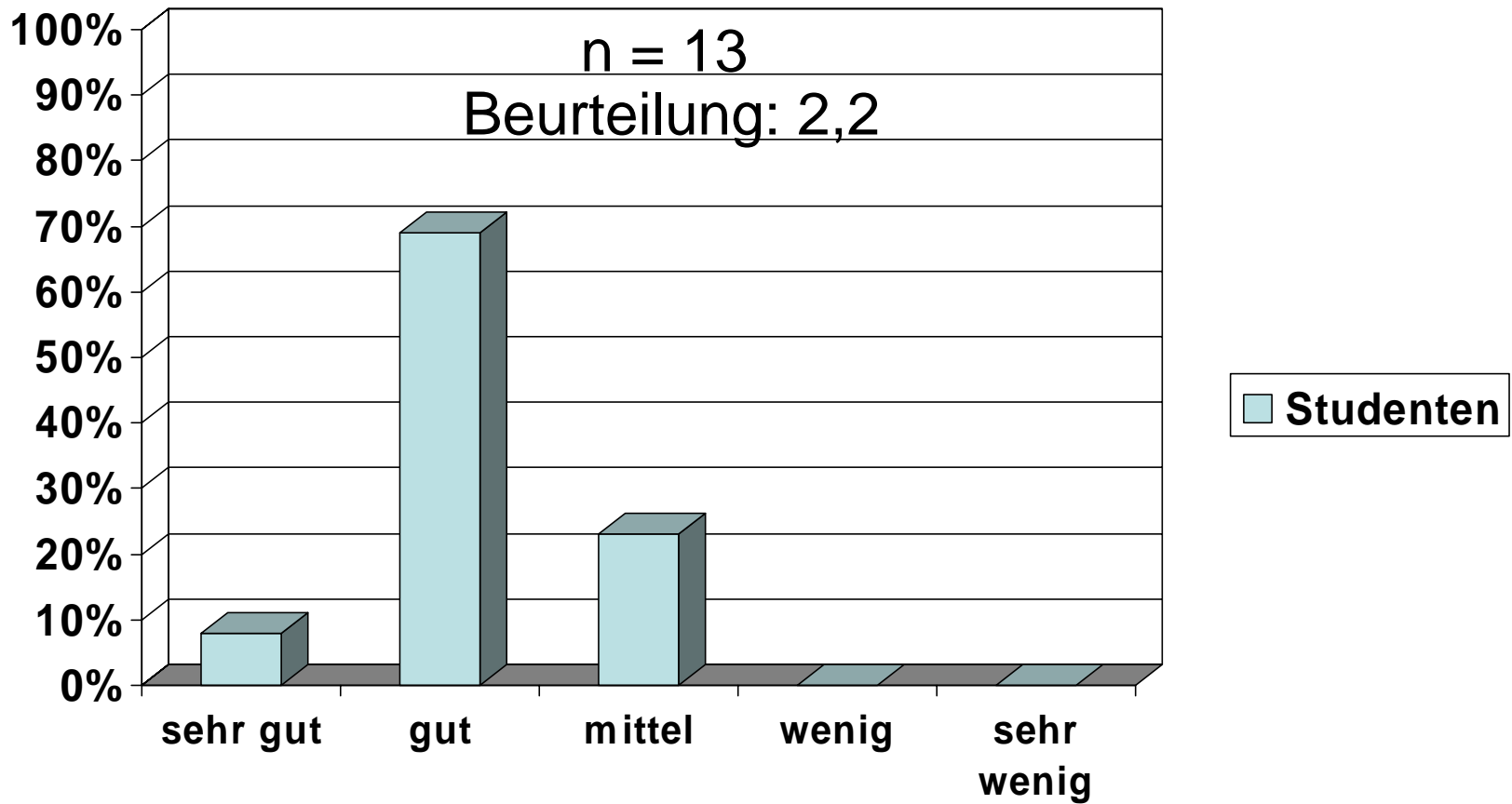


# Wurden am Anfang des Seminars konkrete Lernziele formuliert ?

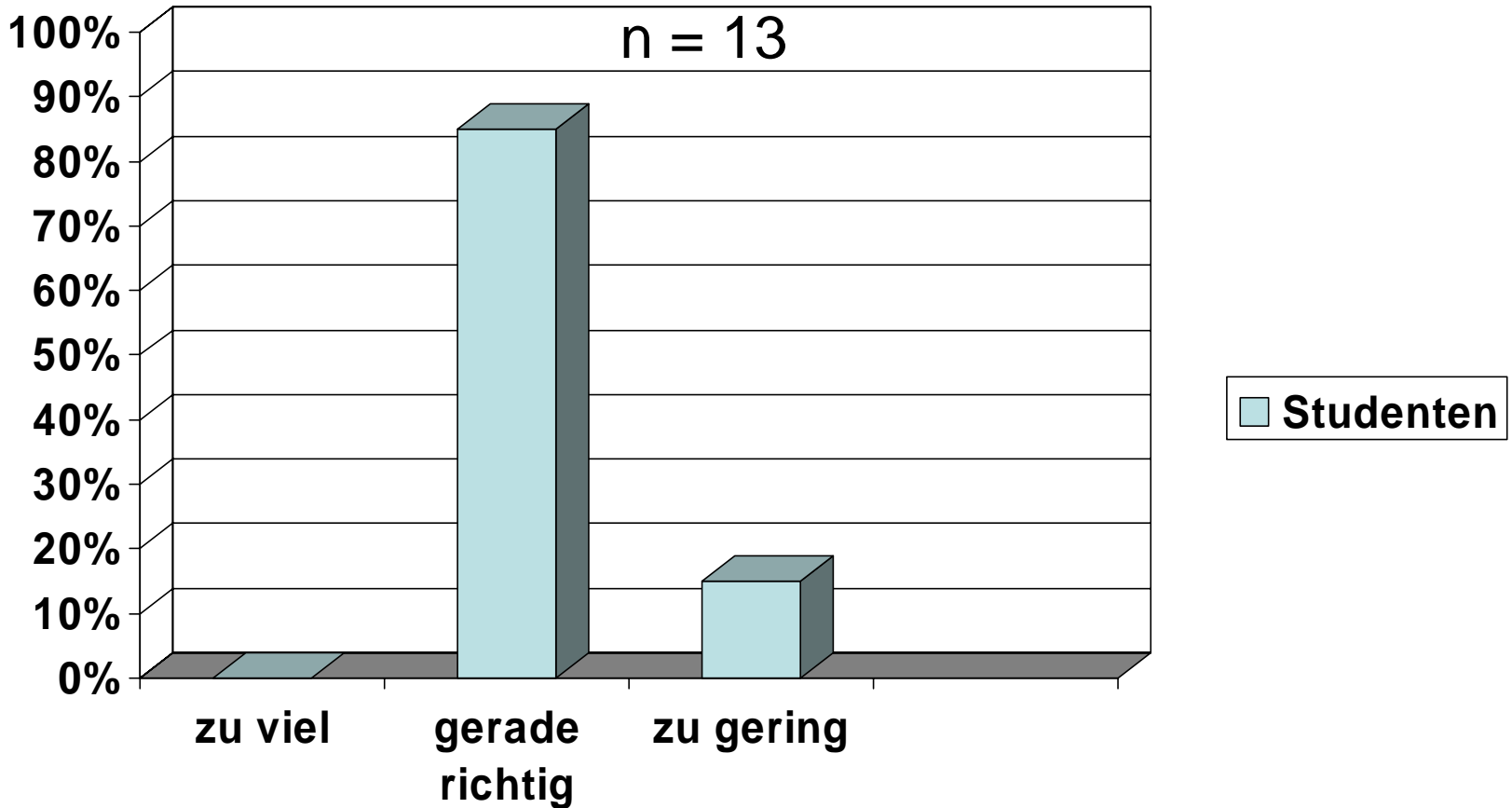


# Wurden die Lernziele erreicht ?

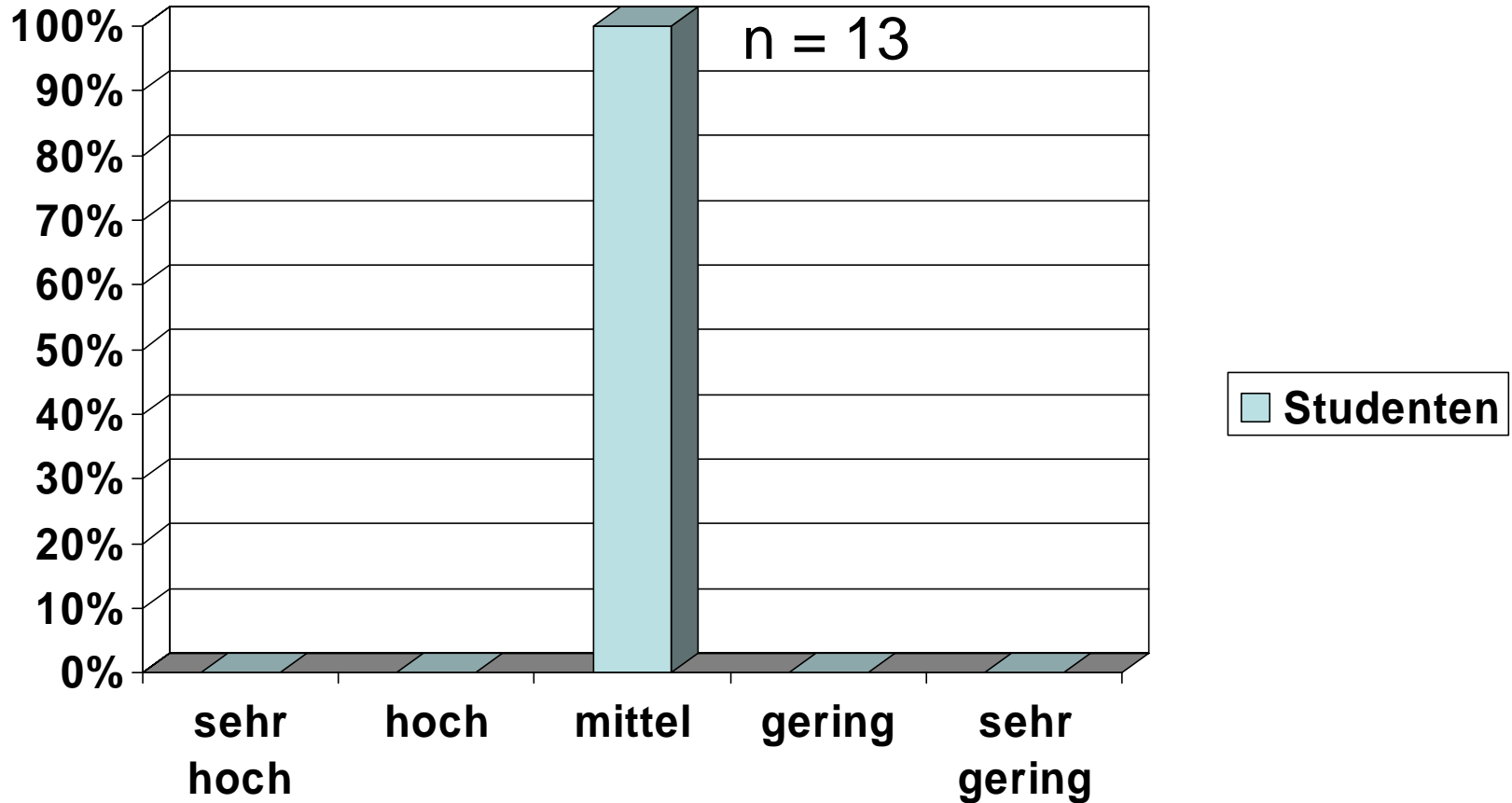
Skala von 1 (sehr gut) bis 5 (sehr wenig)



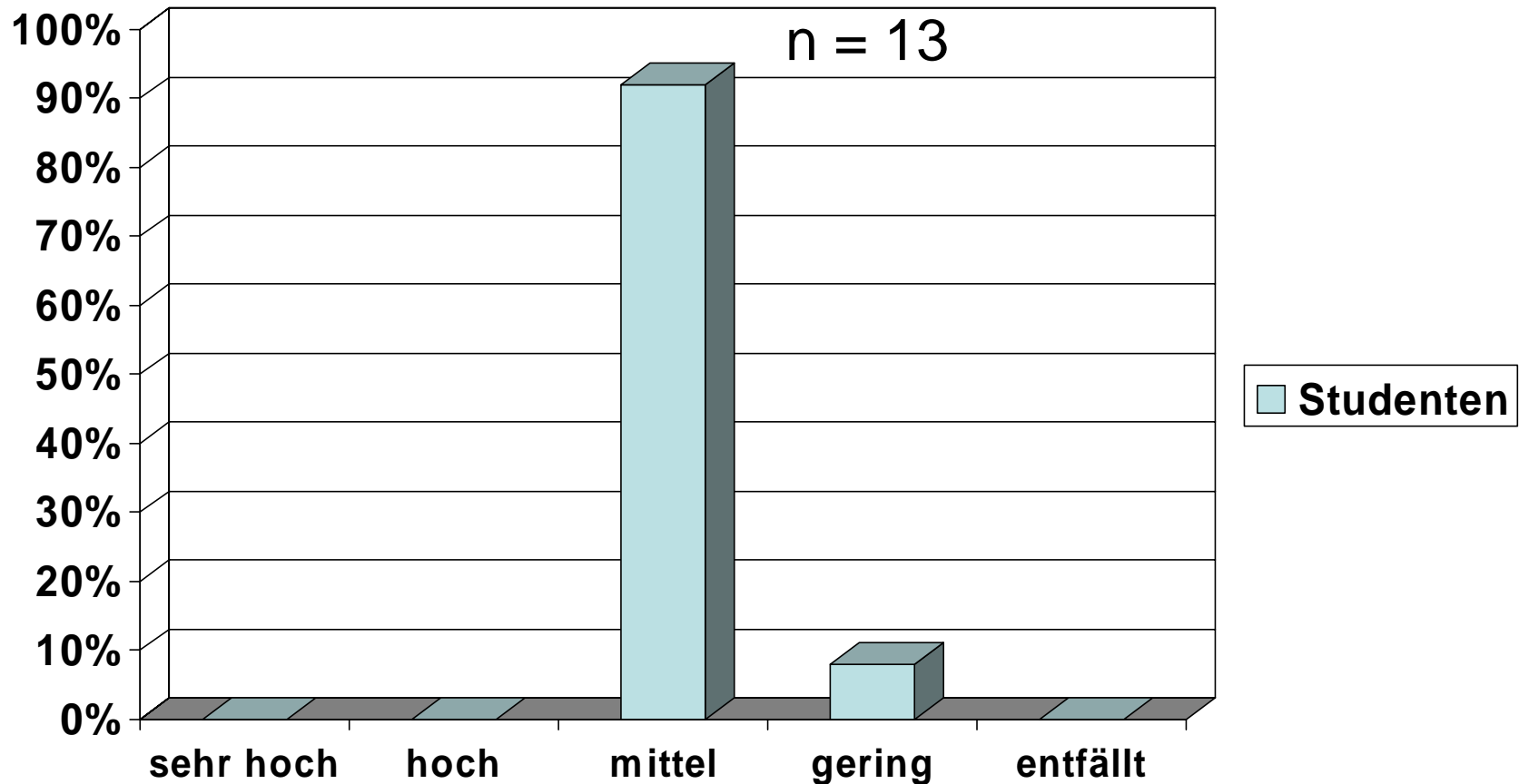
# War der zeitliche Umfang der Lehrveranstaltung dem Thema angemessen ?



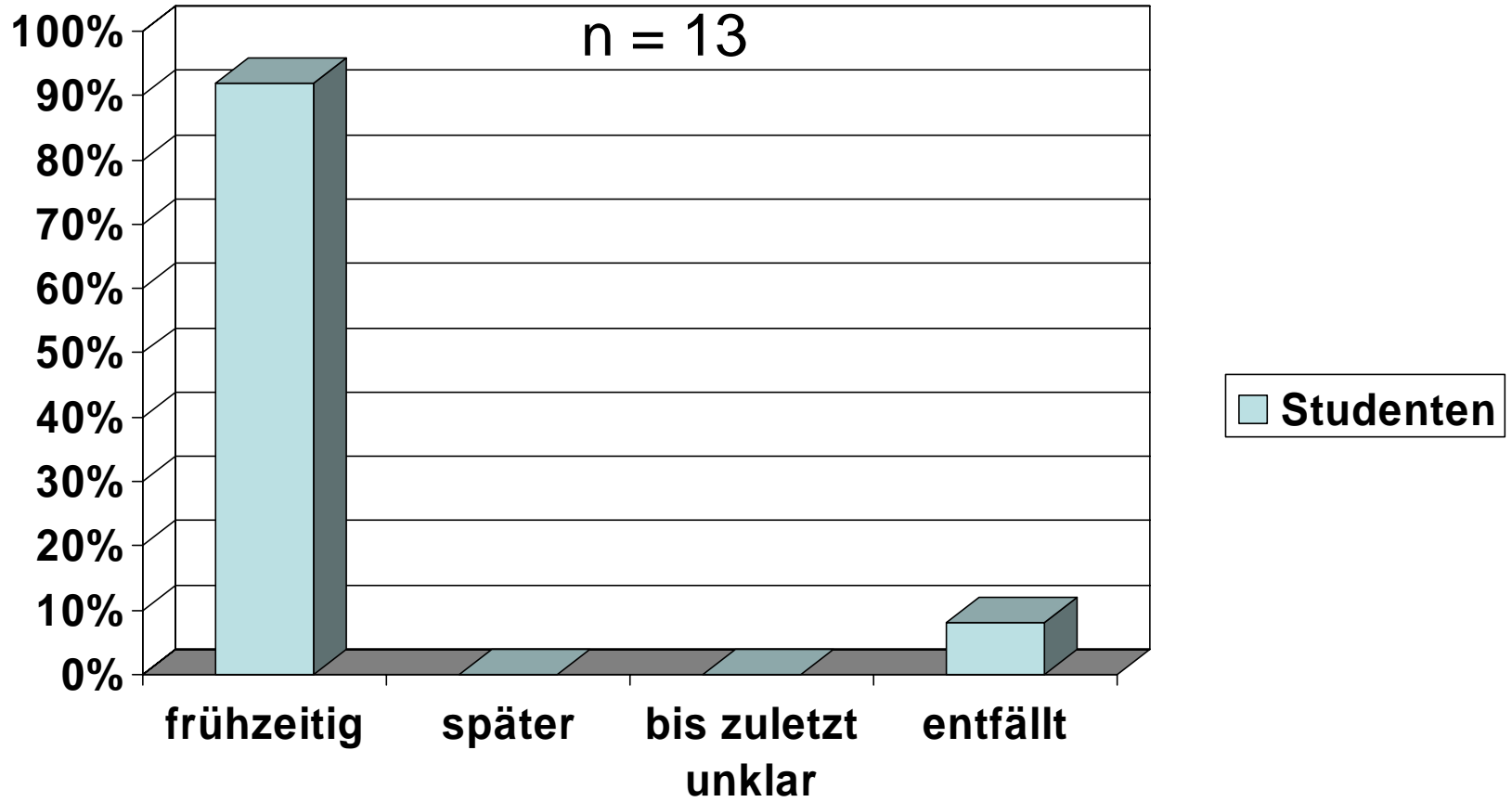
# Wie beurteilen Sie das Niveau der Lehrveranstaltung ?



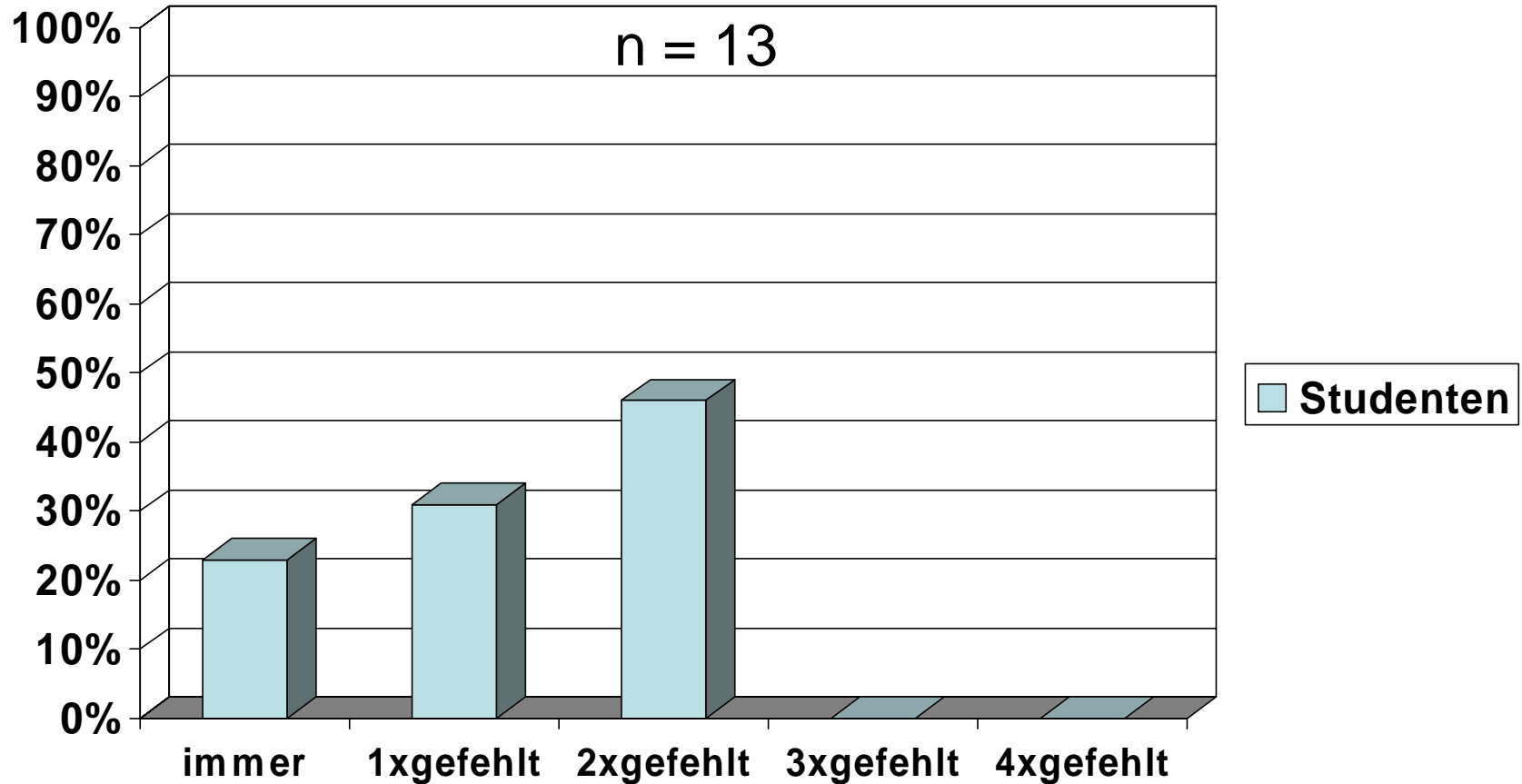
# Wie hoch war der für den Leistungsnachweis geforderte Arbeitsaufwand ?



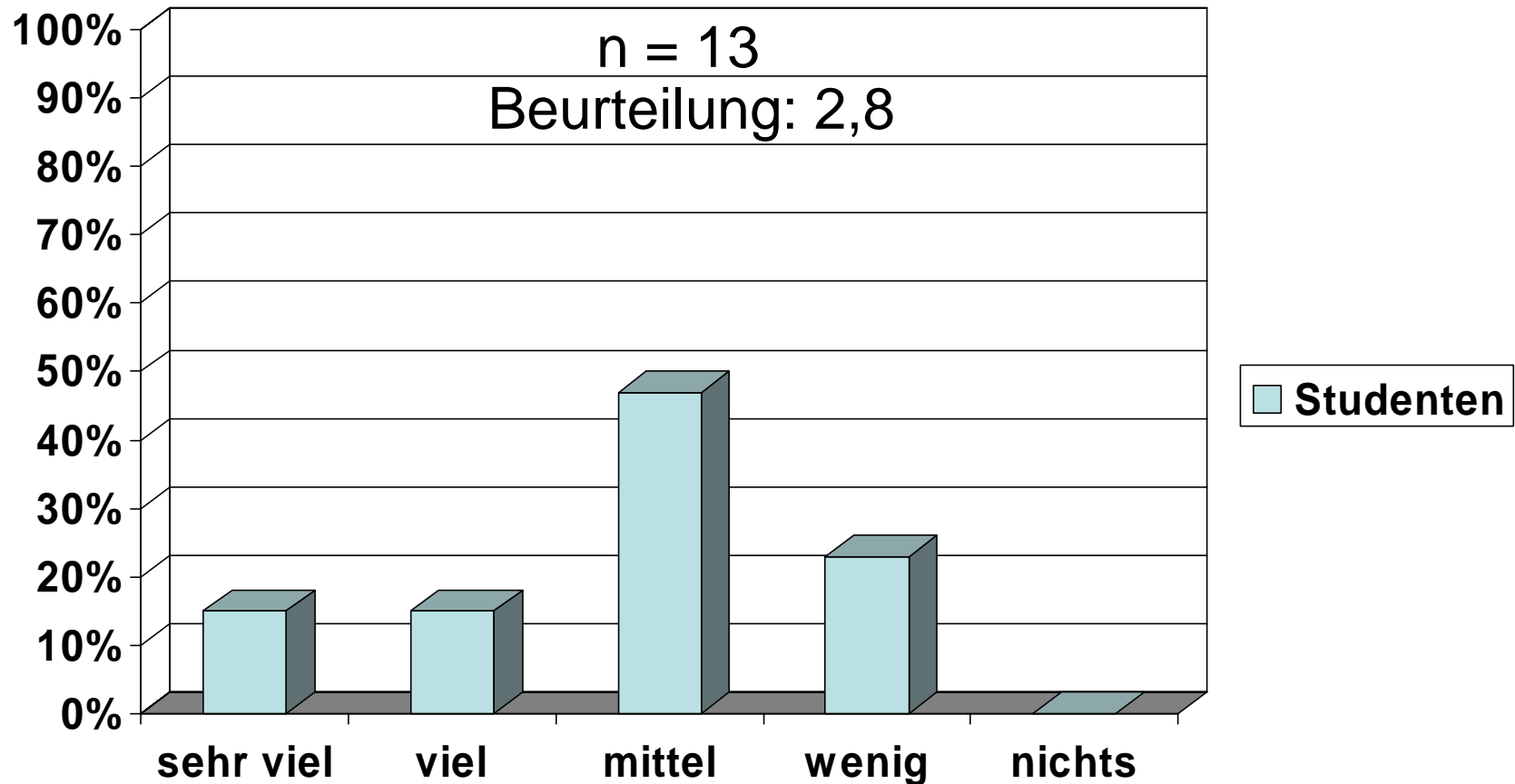
# Waren die Kriterien für die Scheinvergabe geklärt ?



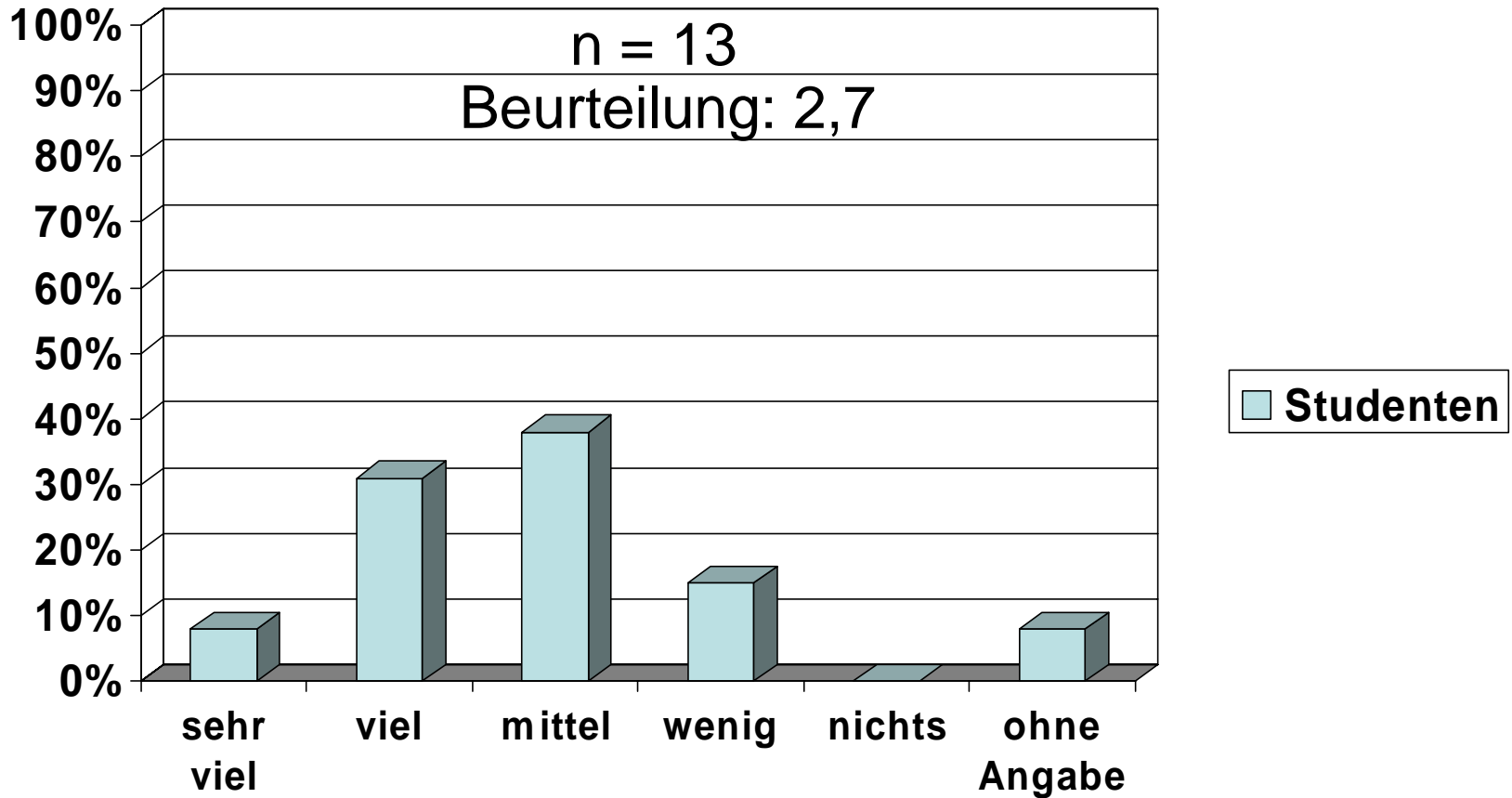
# Konnten sie an dem Seminar regelmäßig teilnehmen ?



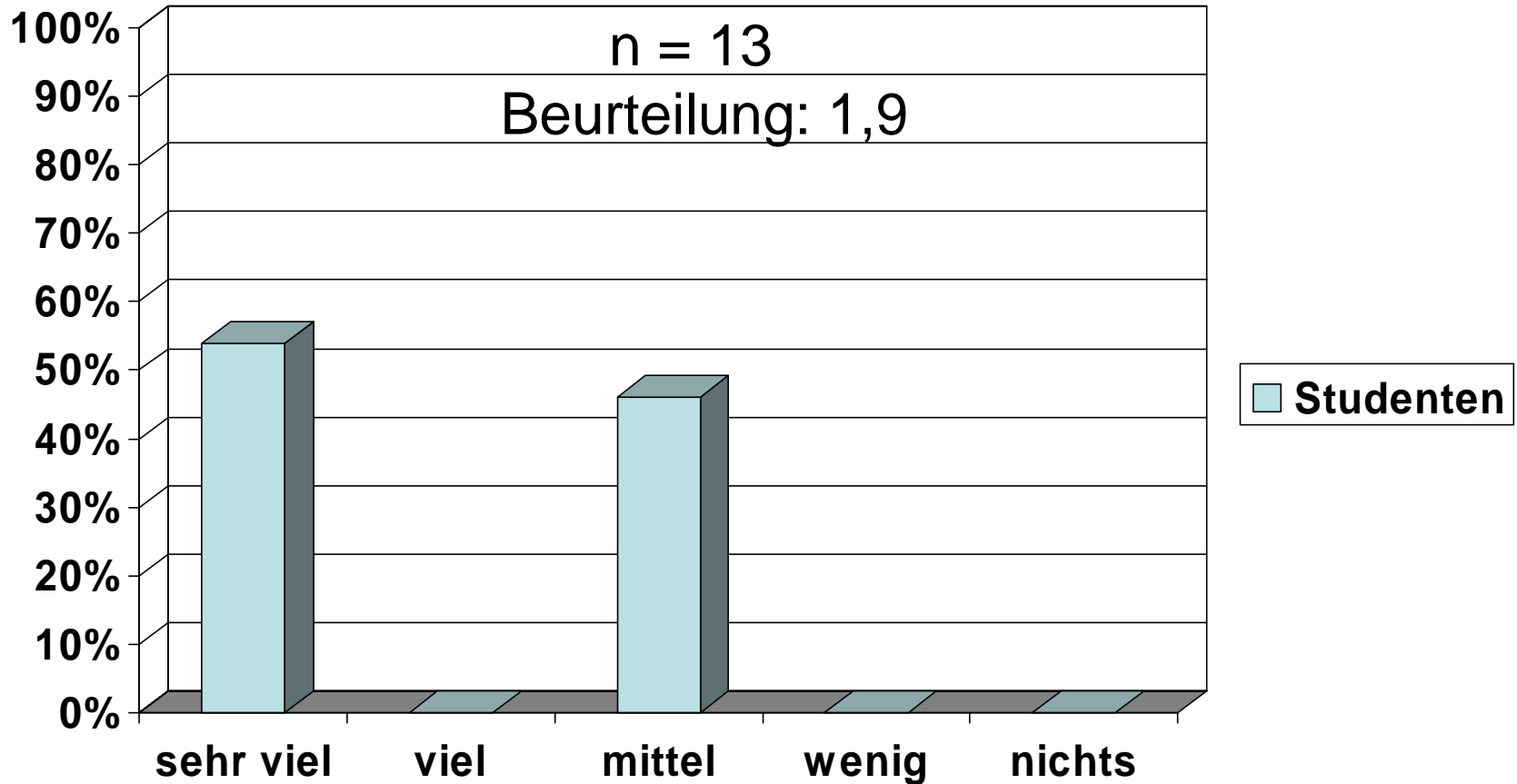
Wieviel haben Sie in diesem Seminar gelernt für die persönliche Entwicklung ? Skala 1 bis 5



# Wieviel haben sie in diesem Seminar gelernt für das Examen ? Skala von 1 bis 5

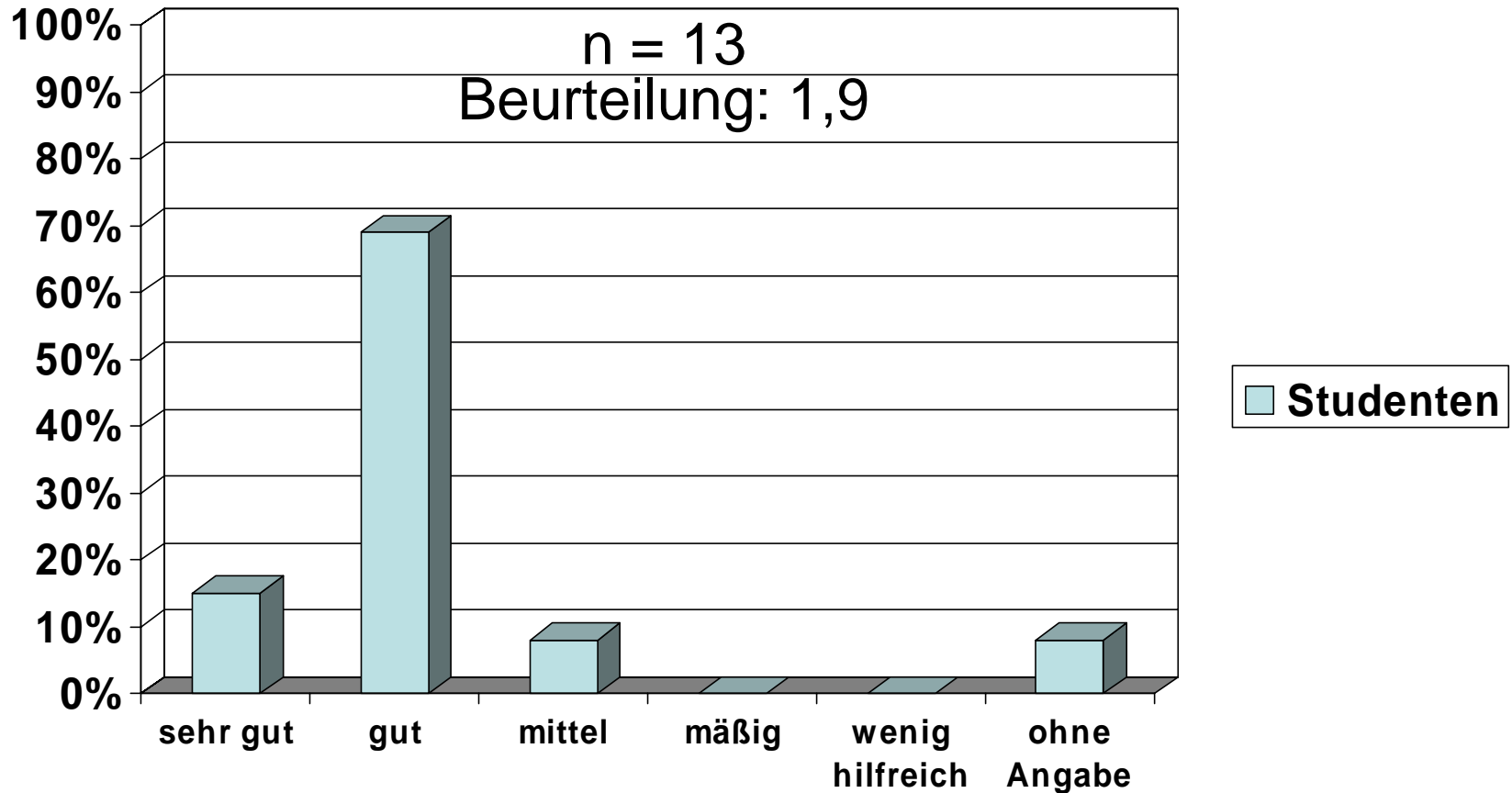


Wieviel haben Sie in diesem Seminar gelernt für den späteren Beruf ? Skala 1 bis 5



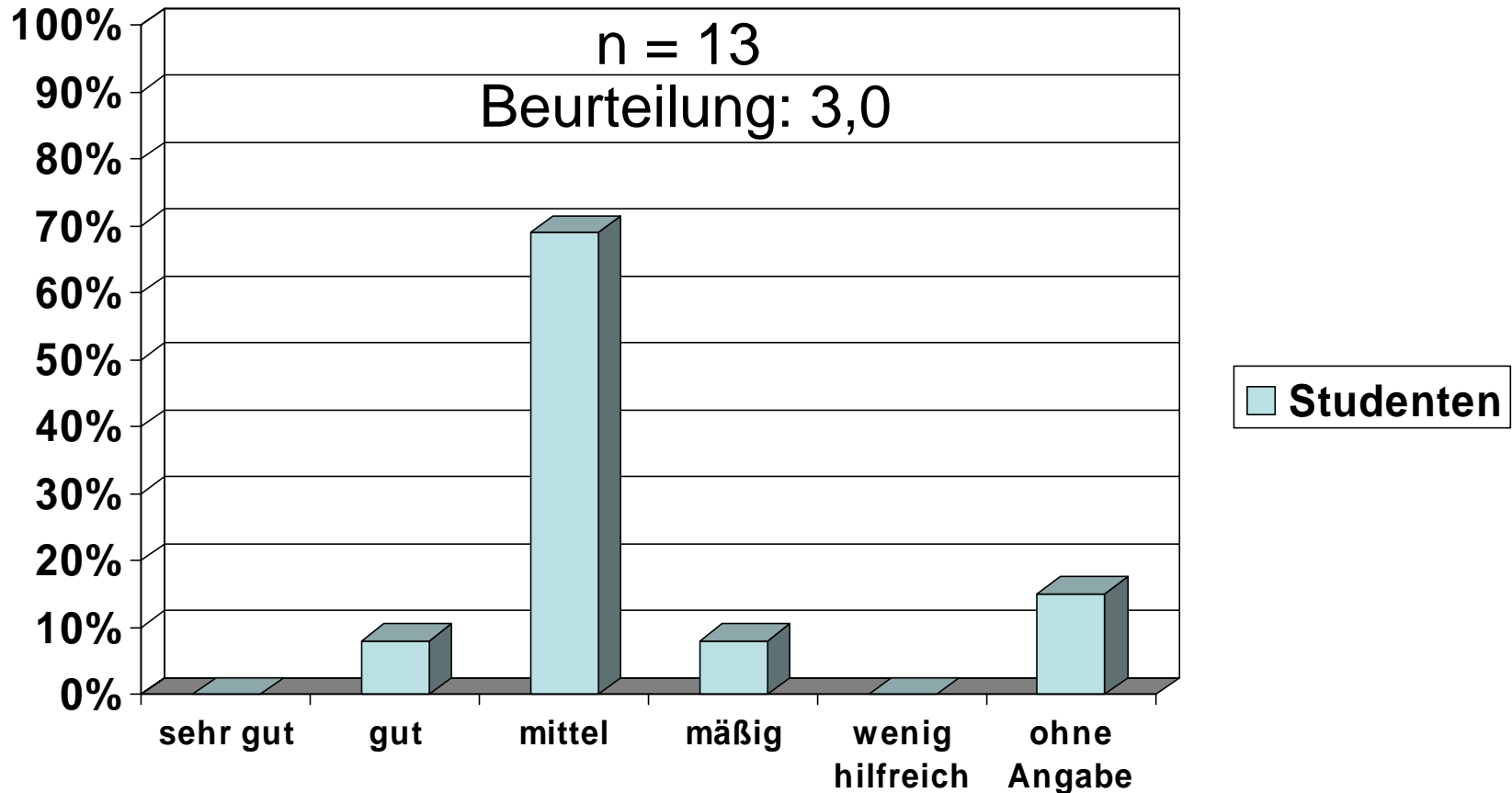
# Wie gelungen war die Auswahl und Abfolge der Inhalte ?

## Skala 1 bis 5

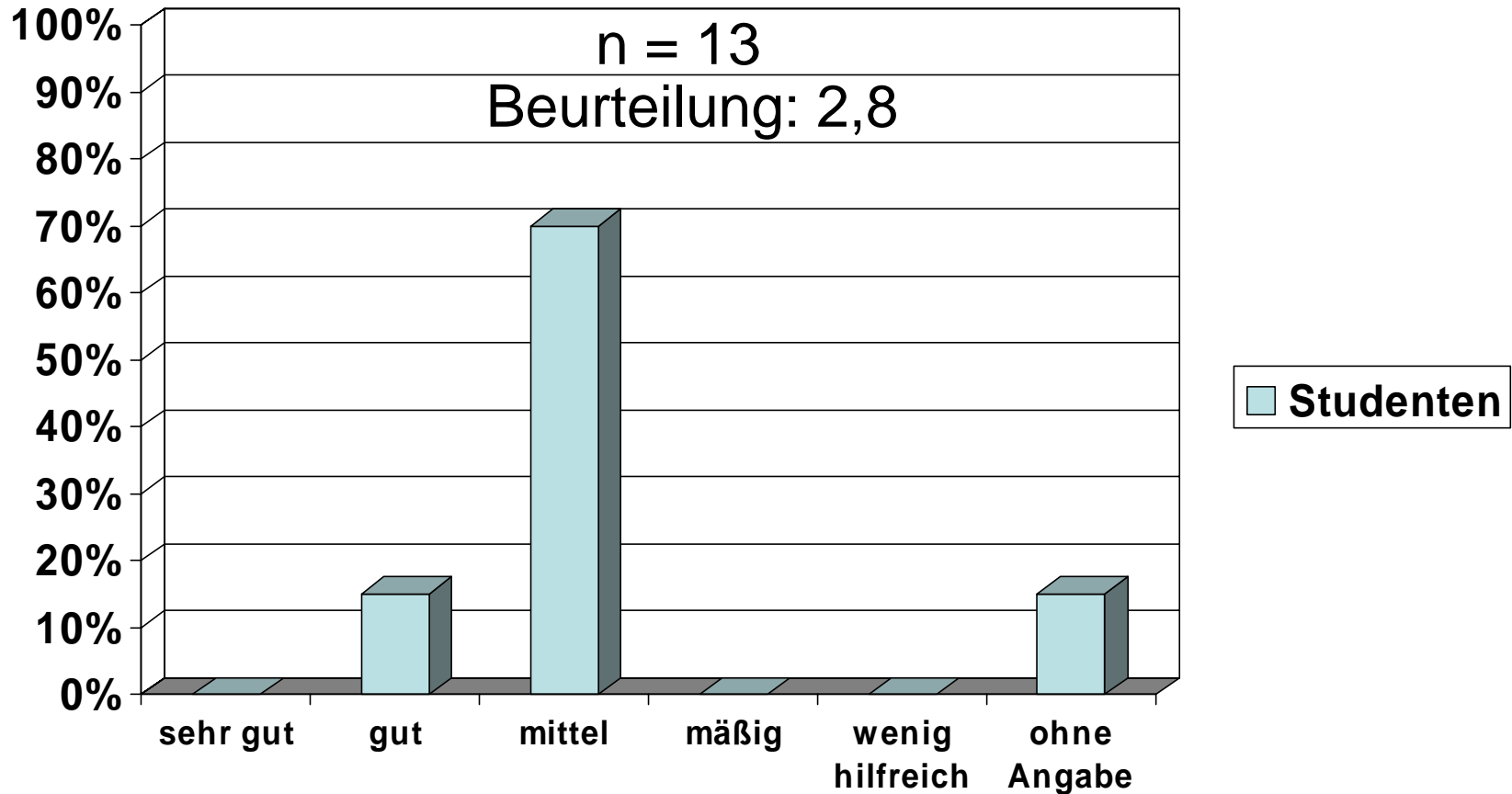


# Wie hilfreich waren die Literaturempfehlungen ?

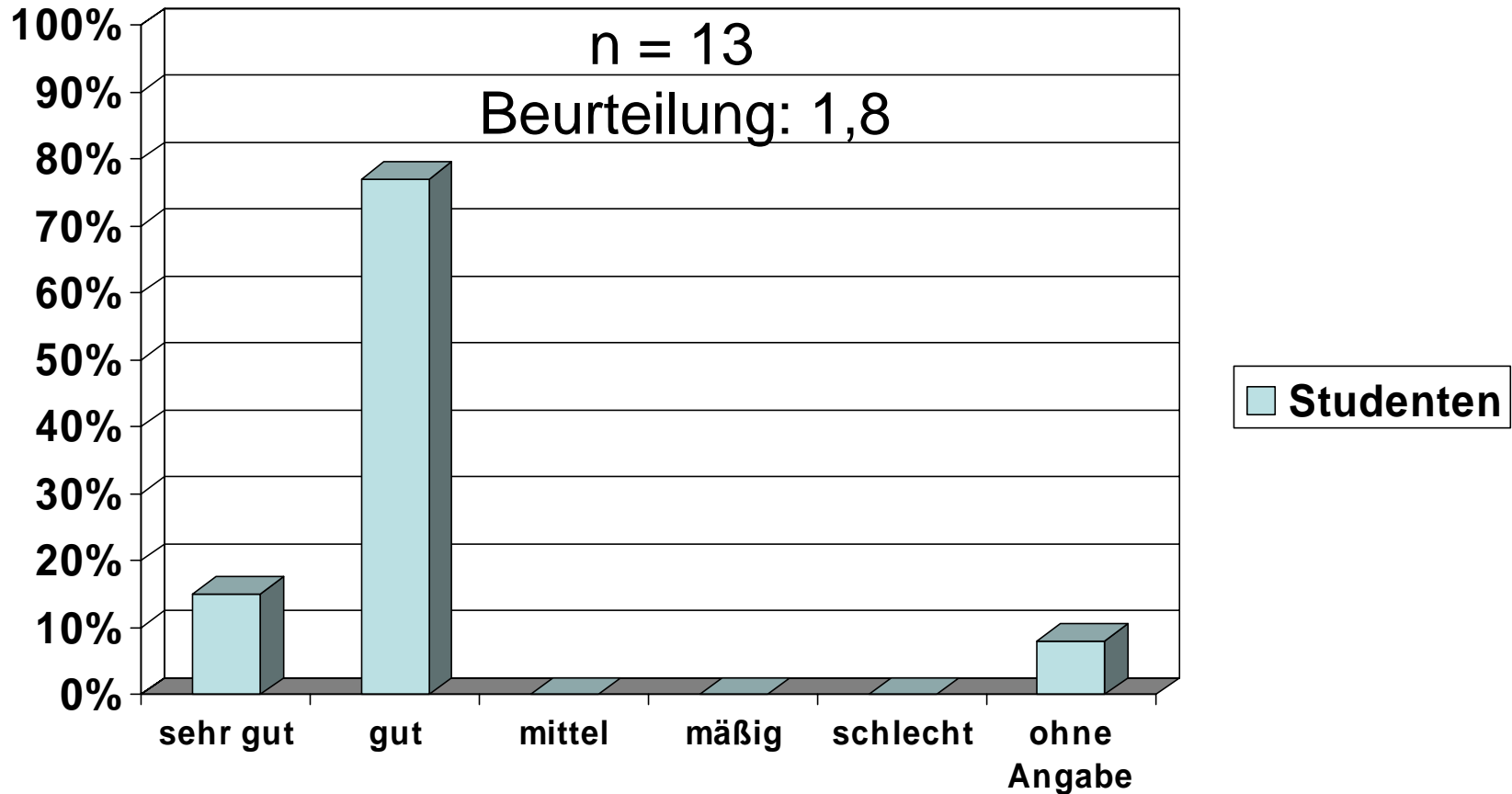
## Skala 1 bis 5



# Wie hilfreich beurteilen Sie die vorhandenen Arbeitsmaterialien ? Skala 1 bis 5

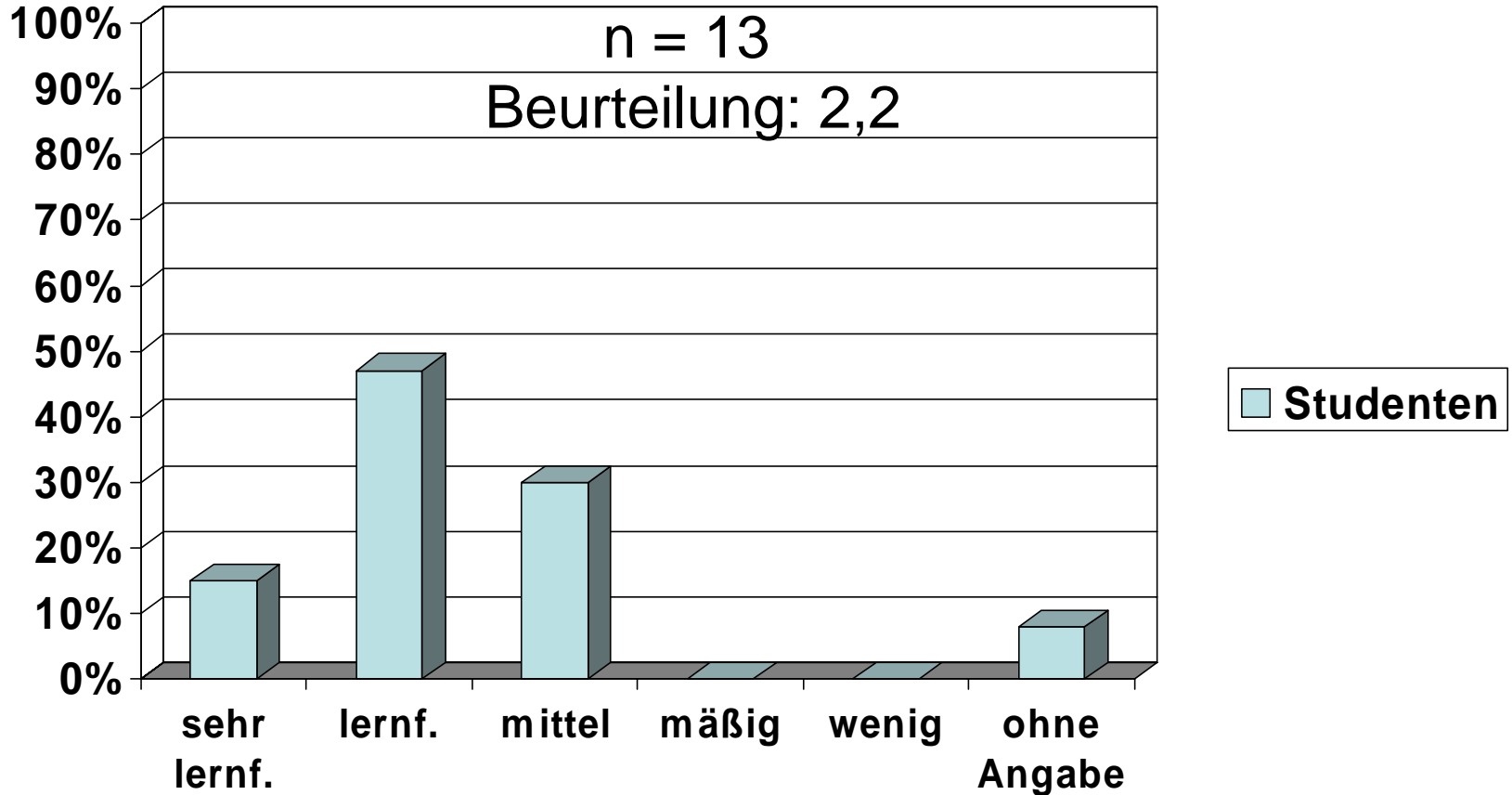


# Wie war die Lehrperson vorbereitet ?



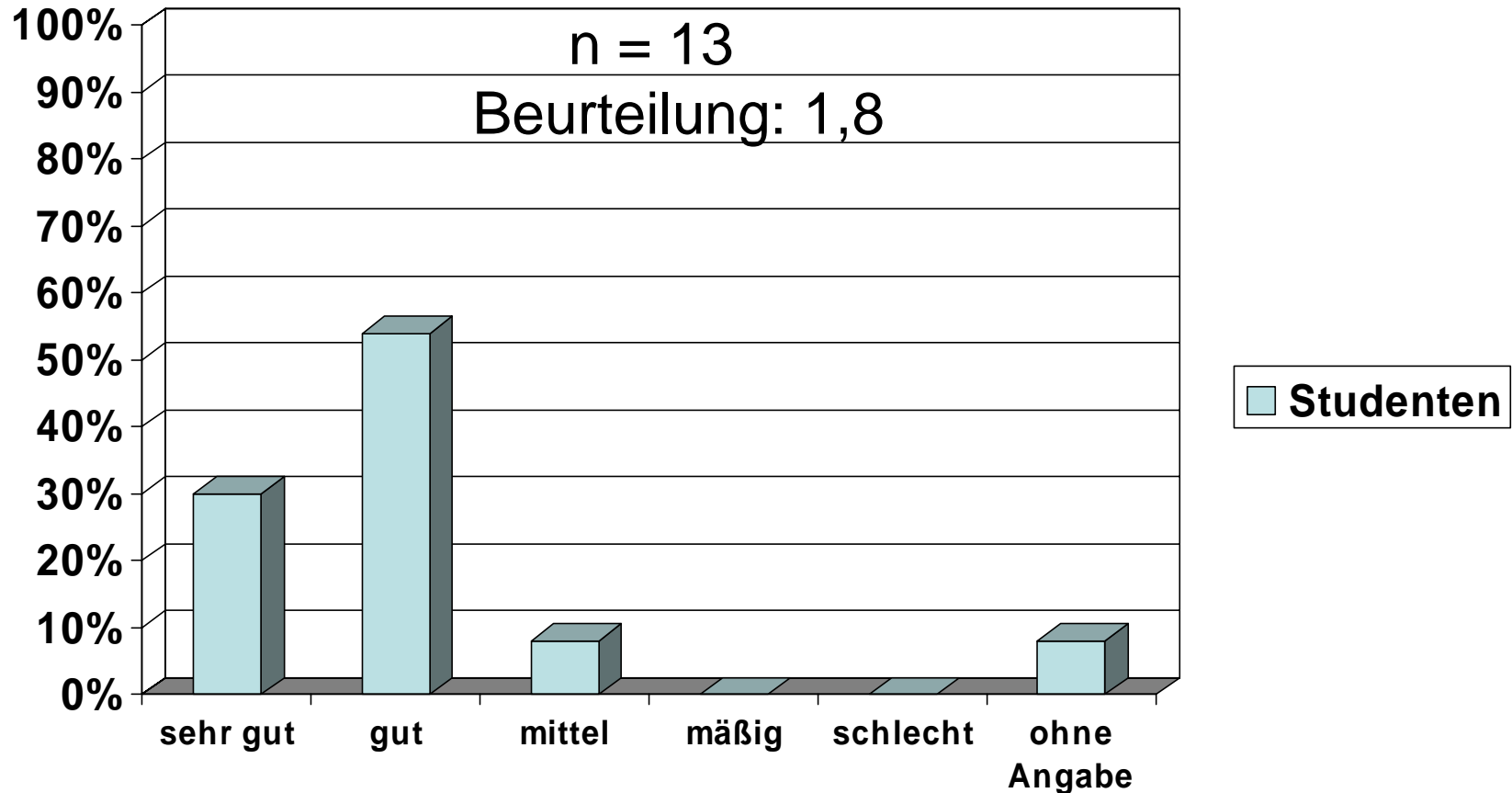
# Wie gestaltete die Lehrperson den Unterricht ?

Skala 1-5 von sehr lernfördernd bis wenig lernfördernd



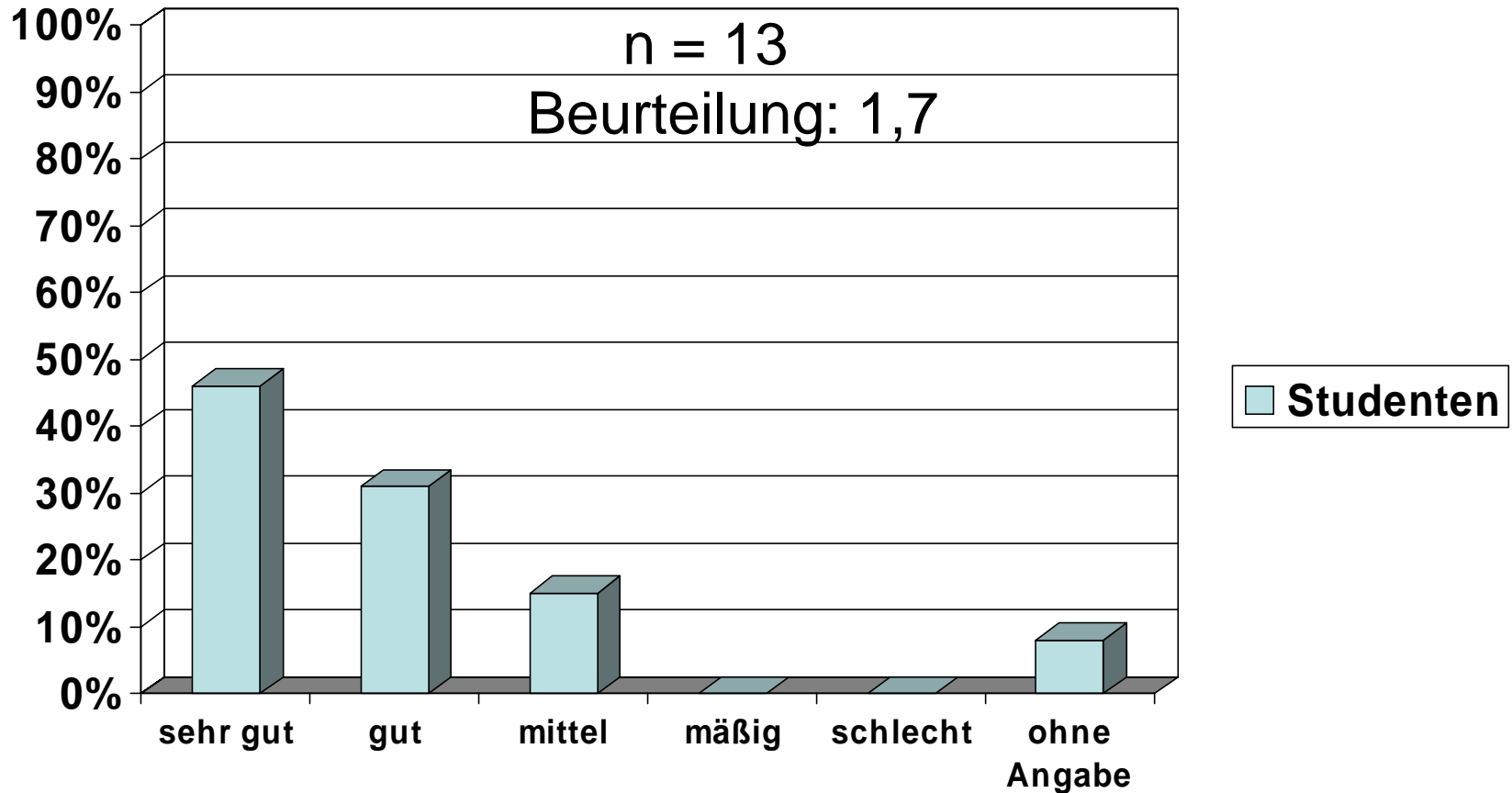
# Wie war das Engagement der Lehrperson ?

## Skala 1 bis 5



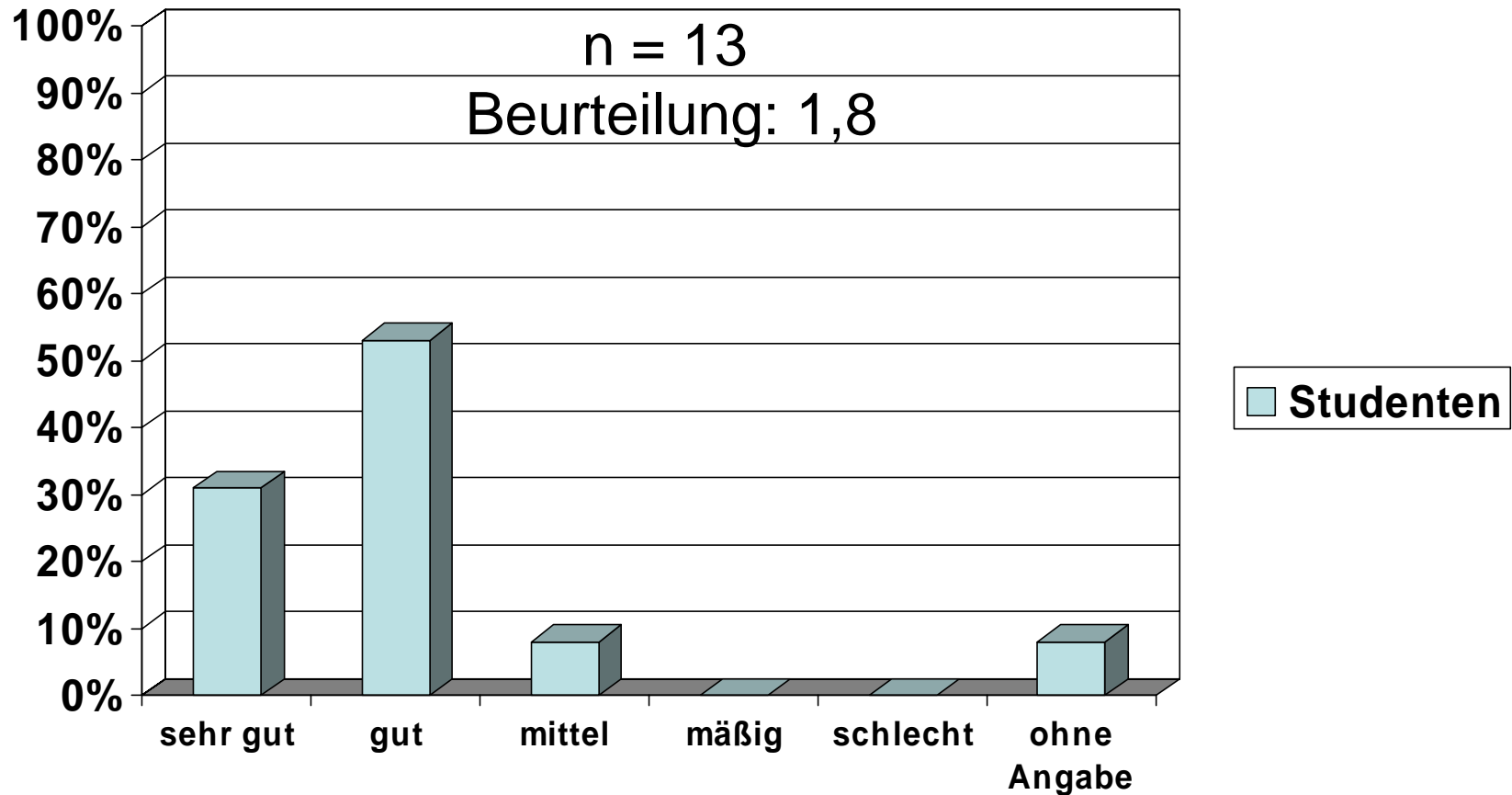
# Wie beurteilen Sie das Fachwissen der Lehrperson ?

## Skala 1 bis 5

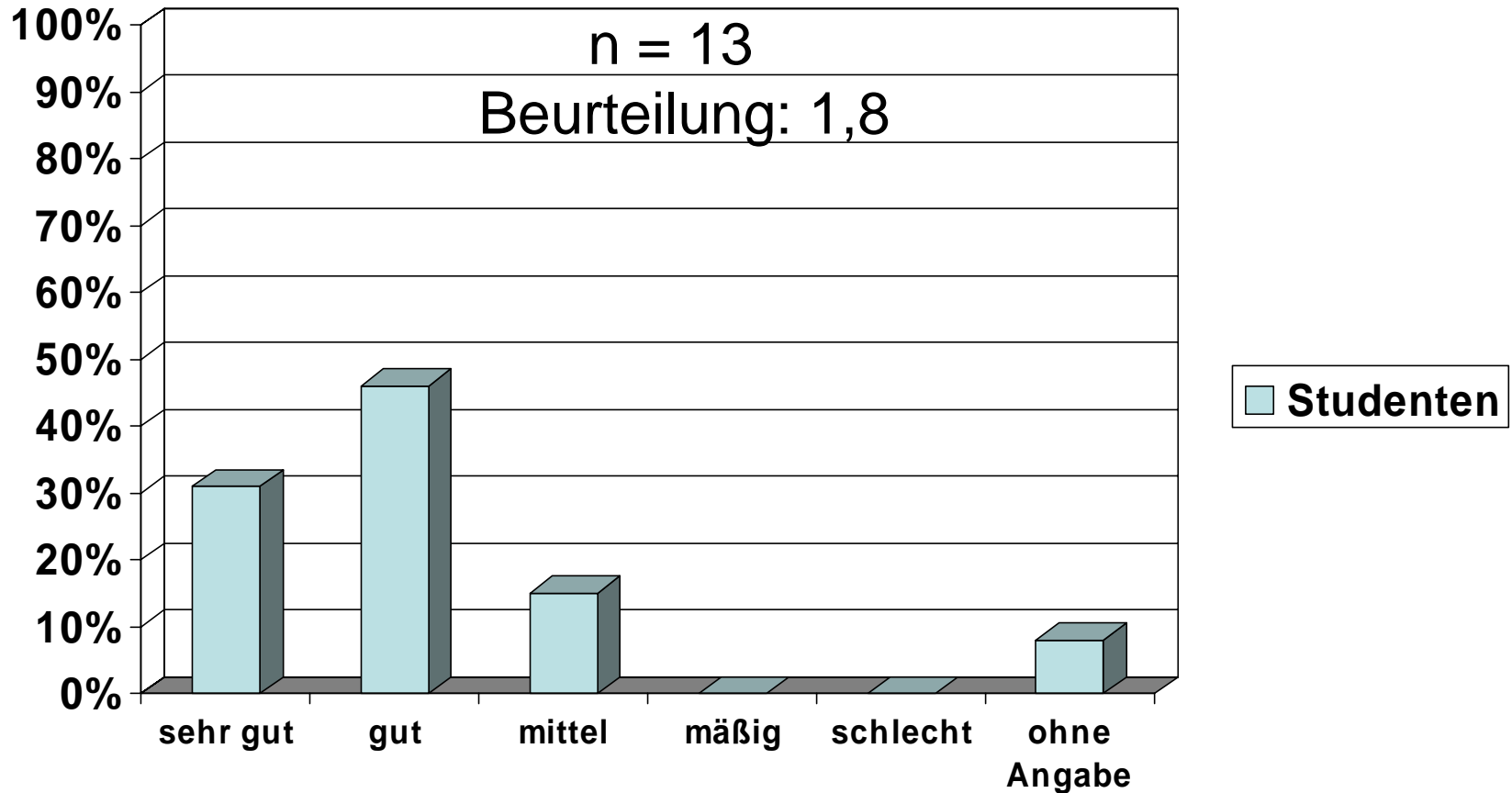


# Wie zufriedenstellend ging die Lehrperson auf Fragen ein ?

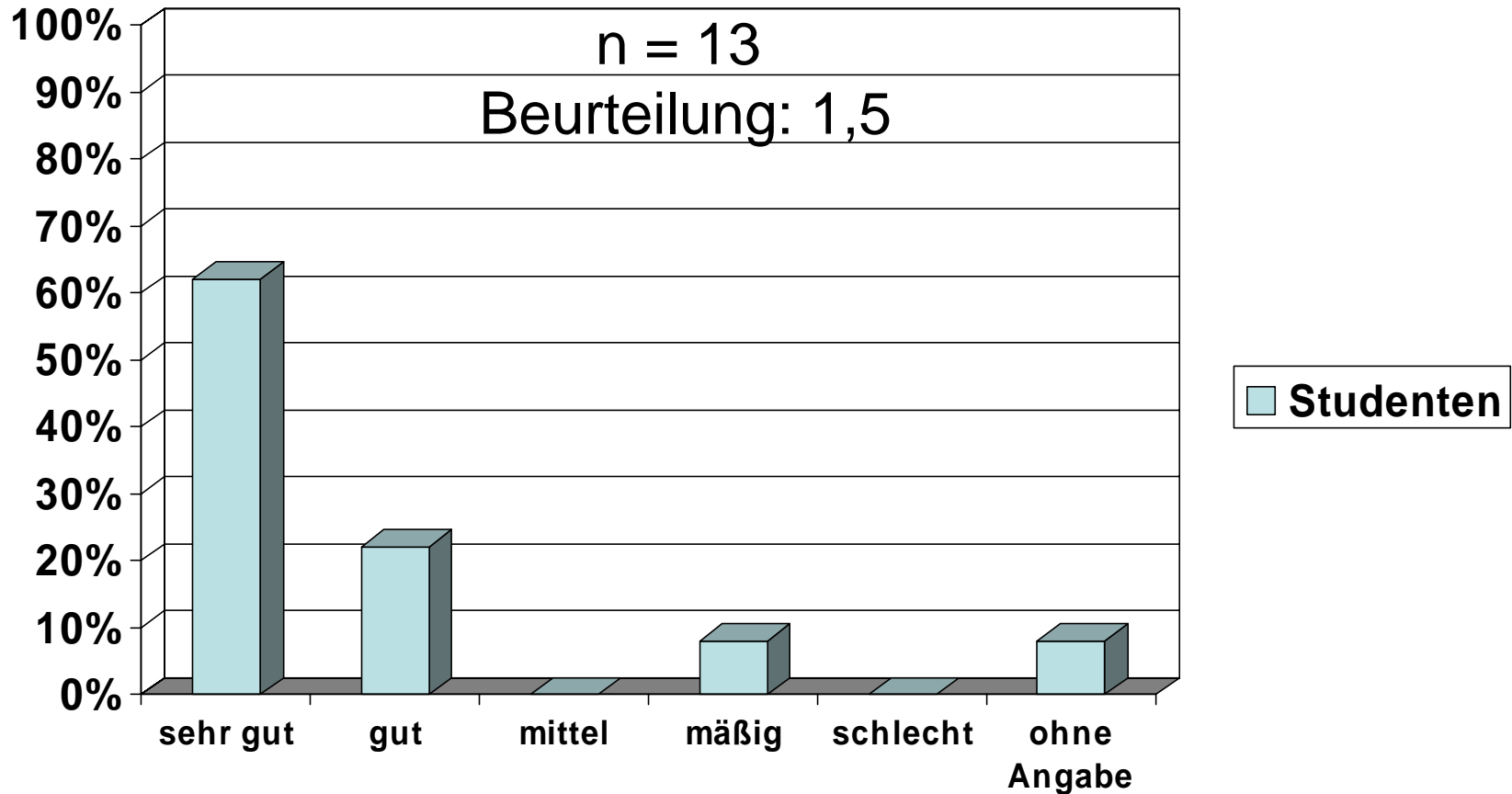
## Skala 1 bis 5



# Bot sich ausreichend Gelegenheit mit der Lehrperson zu diskutieren ? Skala 1 bis 5

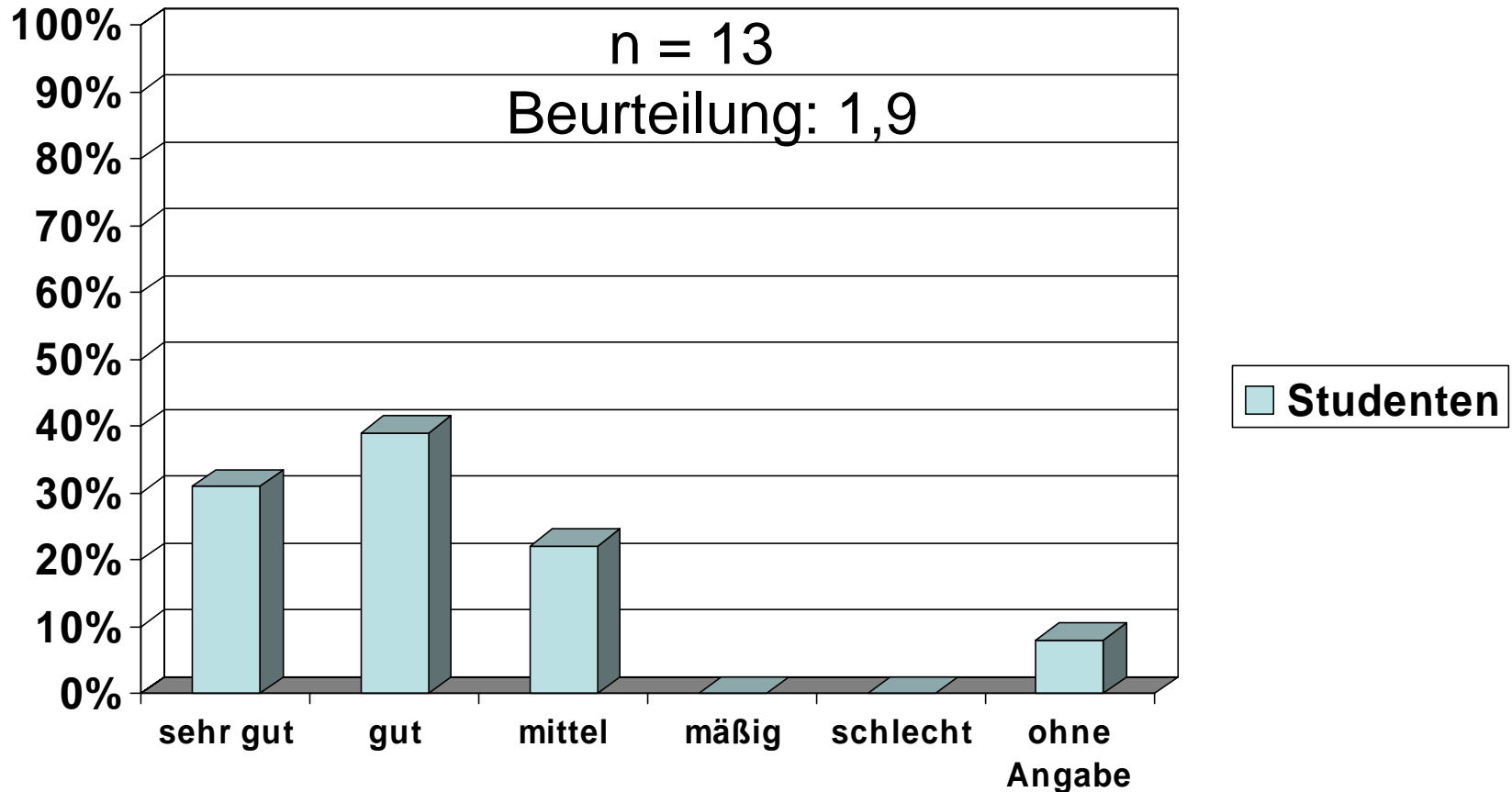


# Bestand mit der Lehrperson ein guter Kontakt ?



# Wie beurteilen Sie die Organisation des Unterrichts ?

## Skala 1 bis 5



## Besonders gefallen hat mir am Seminar:

- ❖ Der Bezug zum Beruf
- ❖ Exkursionen waren gut vorbereitet und strukturiert
- ❖ Das Praktische
- ❖ Außentermine 5x genannt
- ❖ Genug Zeit für Fragen
- ❖ Referatsgruppe kam einer Expertengruppe gleich
- ❖ Freundliche, angenehme Stimmung

## Nicht gefallen hat am Seminar:

- ❖ Nur Referate
- ❖ Es hätten gerne noch mehr UKE Termine sein können
- ❖ Dass in den Exkursionen teilweise lange Wartezeiten und wenig aktive Arbeit bzw. Lernen stattfand.

Ich hätte mir gewünscht, dass folgende Aspekte  
mehr Gewicht gehabt hätten:

- ❖ Mehr Außentermine wie beim Ultraschalltermine

## Anmerkungen:

- ❖ Nettes Klima mit Gruppe und Lehrperson