

Auswertung des Evaluationsbogens  
für das Seminar

GKL IV (Bachelor)

WS 09/10

Anke Steckelberg

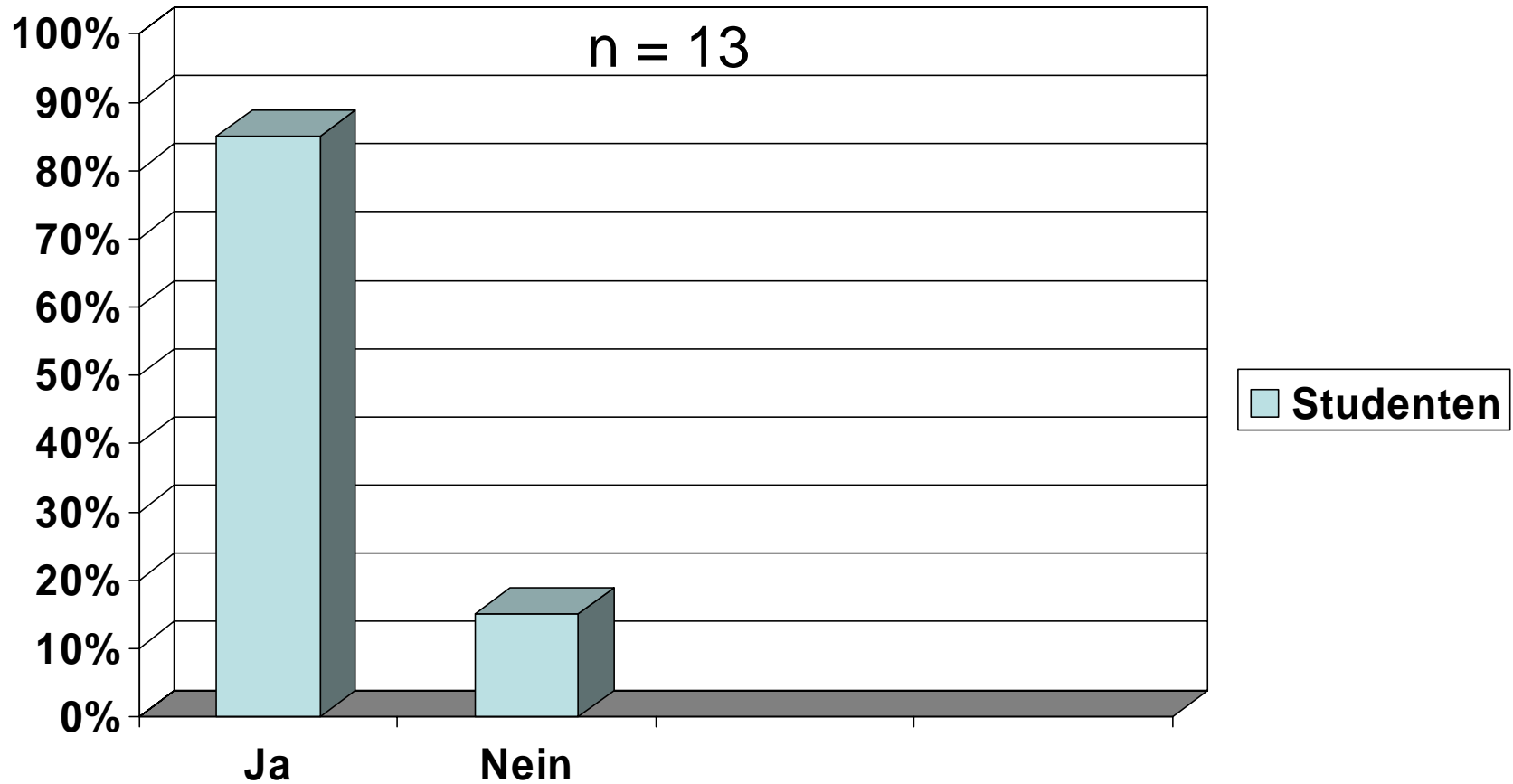
Ingrid Mühlhauser

Seminar TeilnehmerInnen: 15

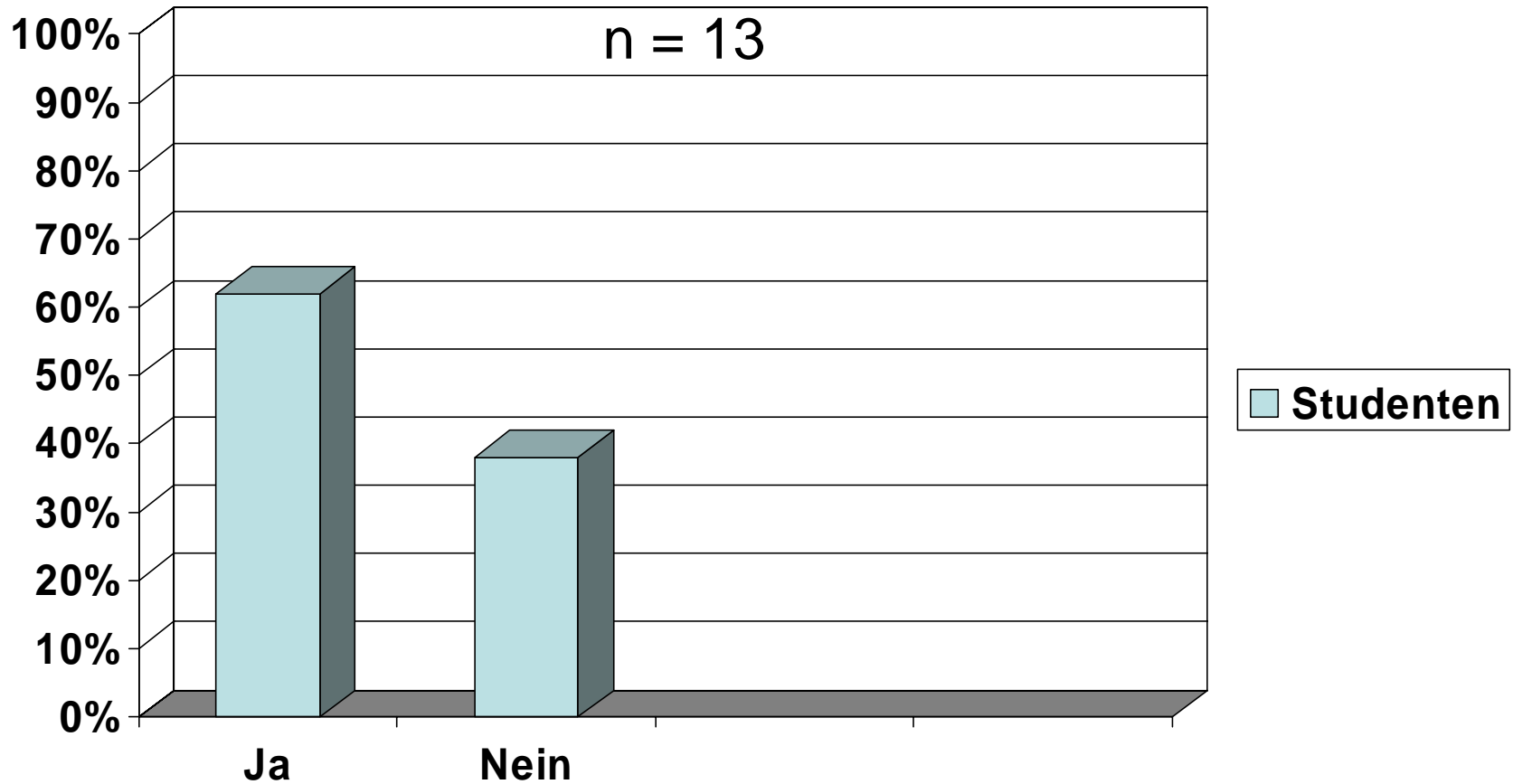
Anzahl der abgegebenen Bögen: 13

Beteiligung: 87%

# War Ihnen der Inhalt der Lehrveranstaltung vor Seminarbeginn bekannt ?

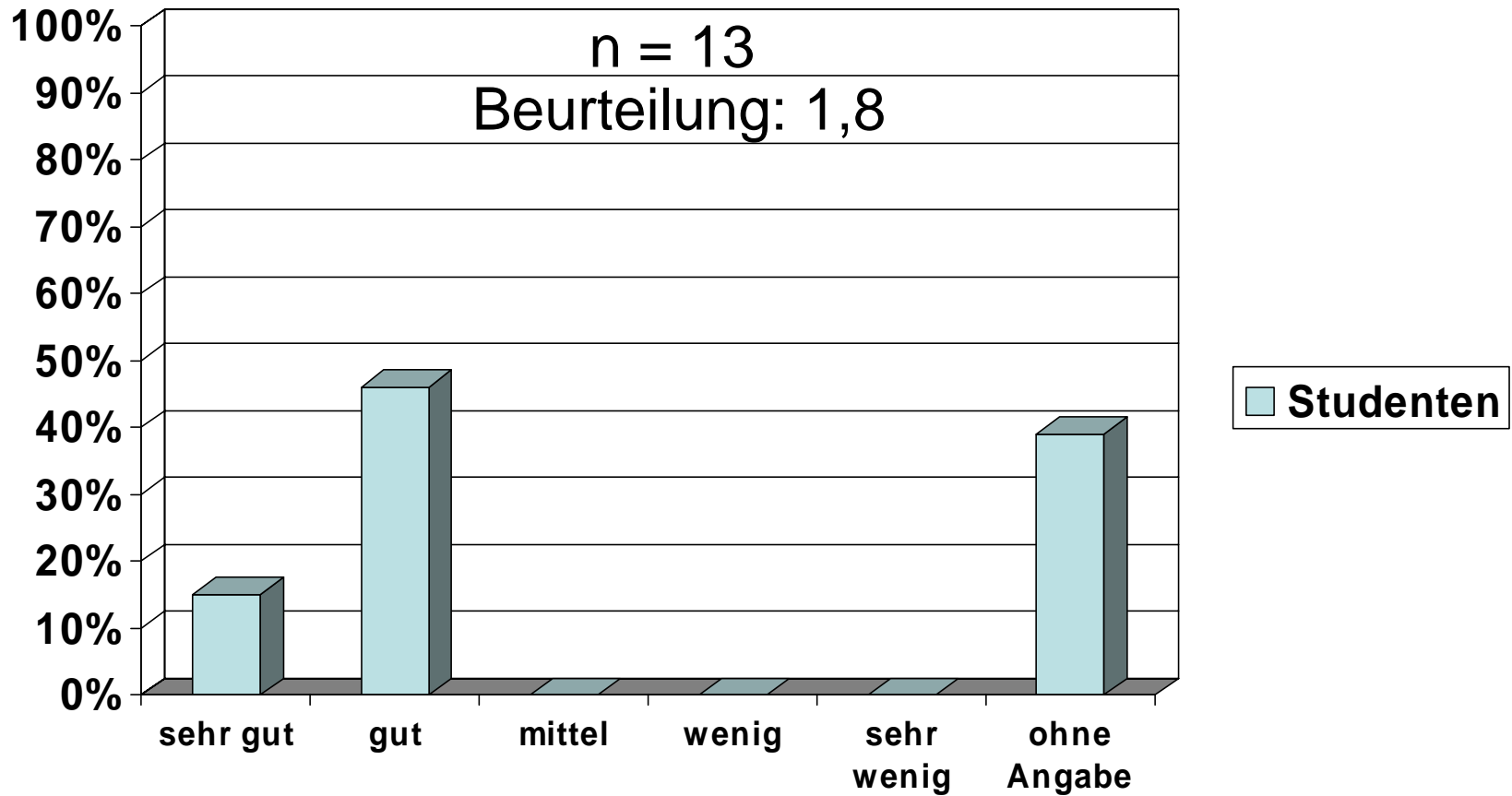


# Wurden am Anfang des Seminars konkrete Lernziele formuliert ?

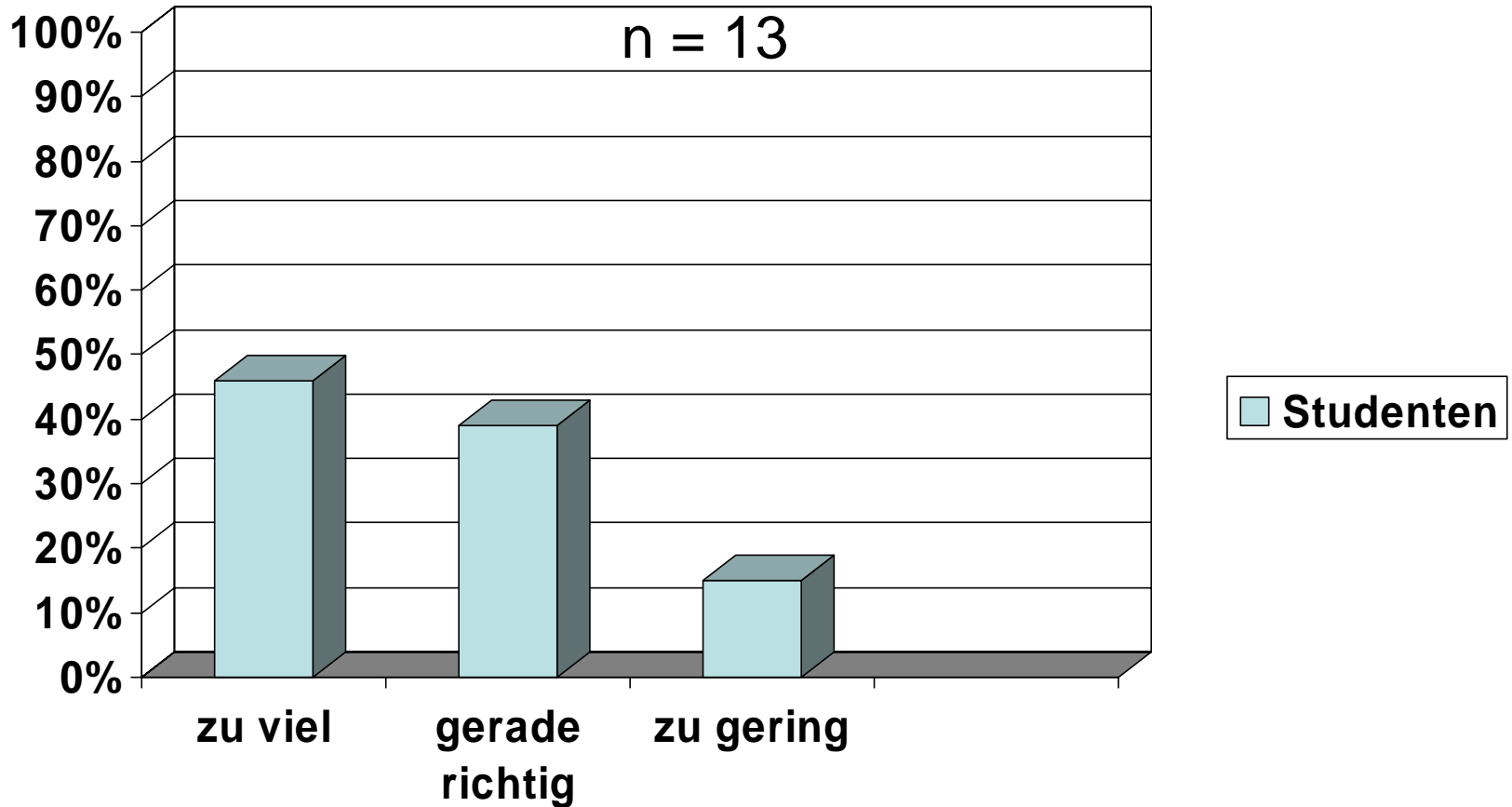


# Wurden die Lernziele erreicht ?

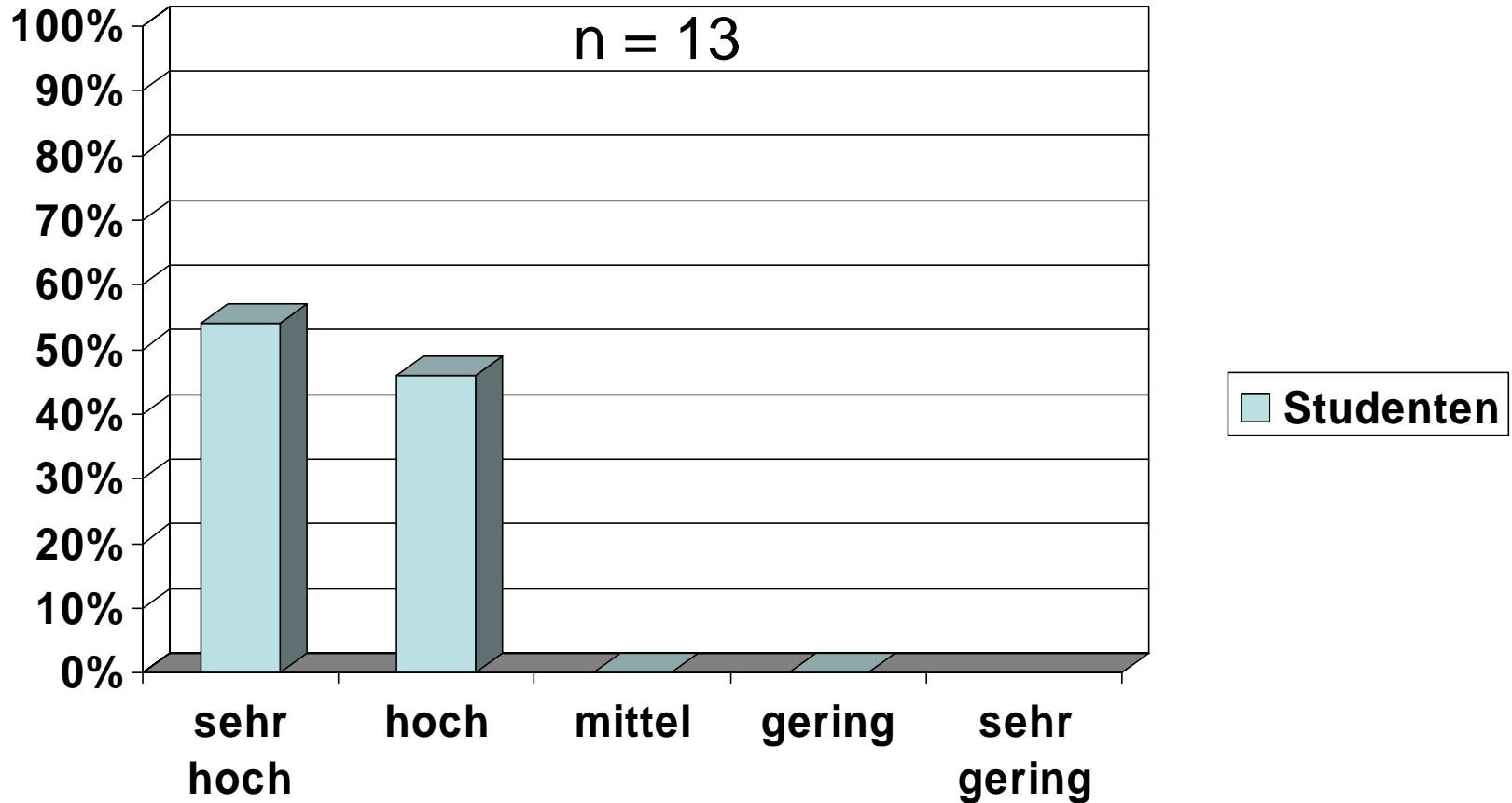
Skala von 1 (sehr gut) bis 5 (sehr wenig)



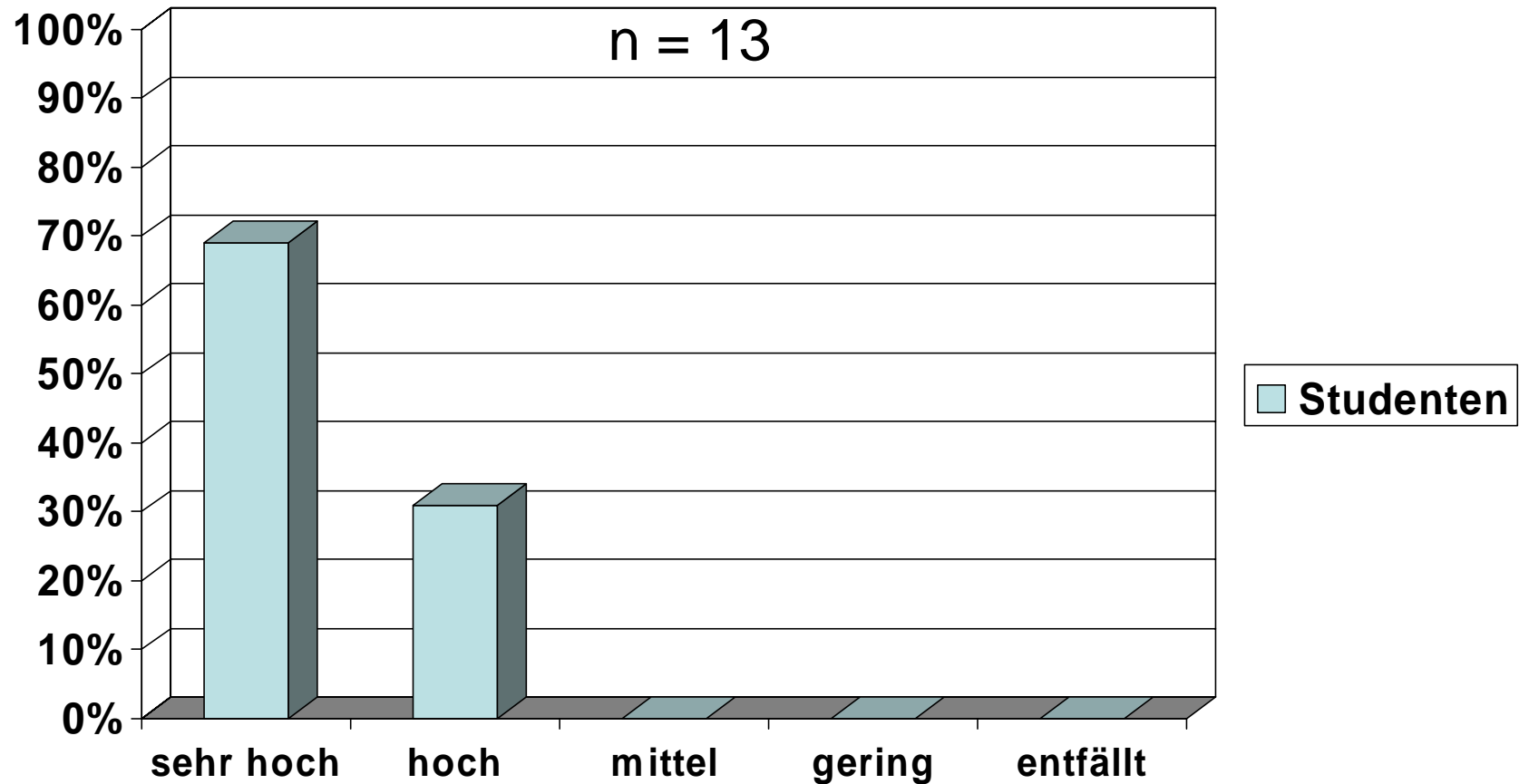
# War der zeitliche Umfang der Lehrveranstaltung dem Thema angemessen ?



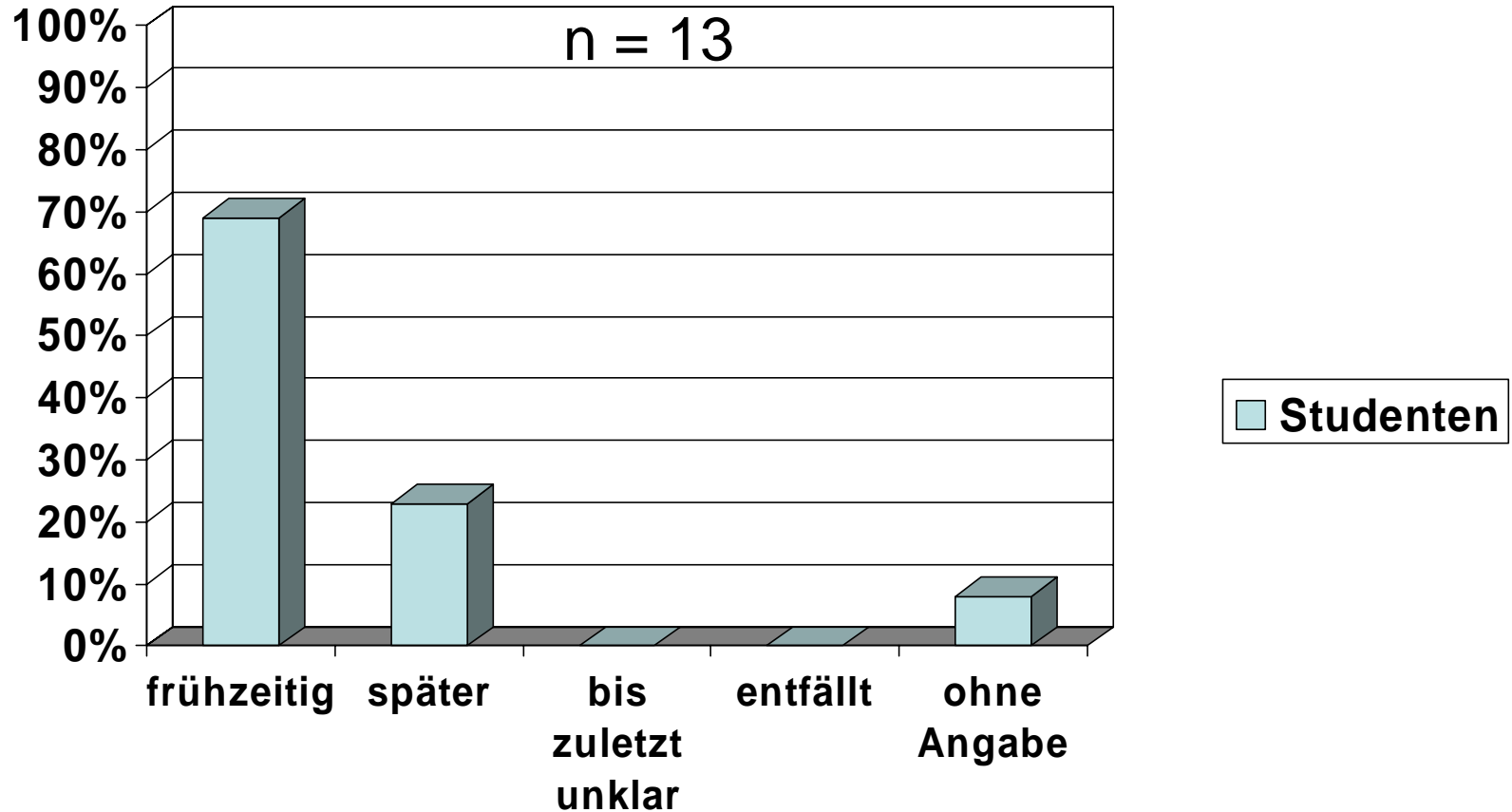
# Wie beurteilen Sie das Niveau der Lehrveranstaltung ?



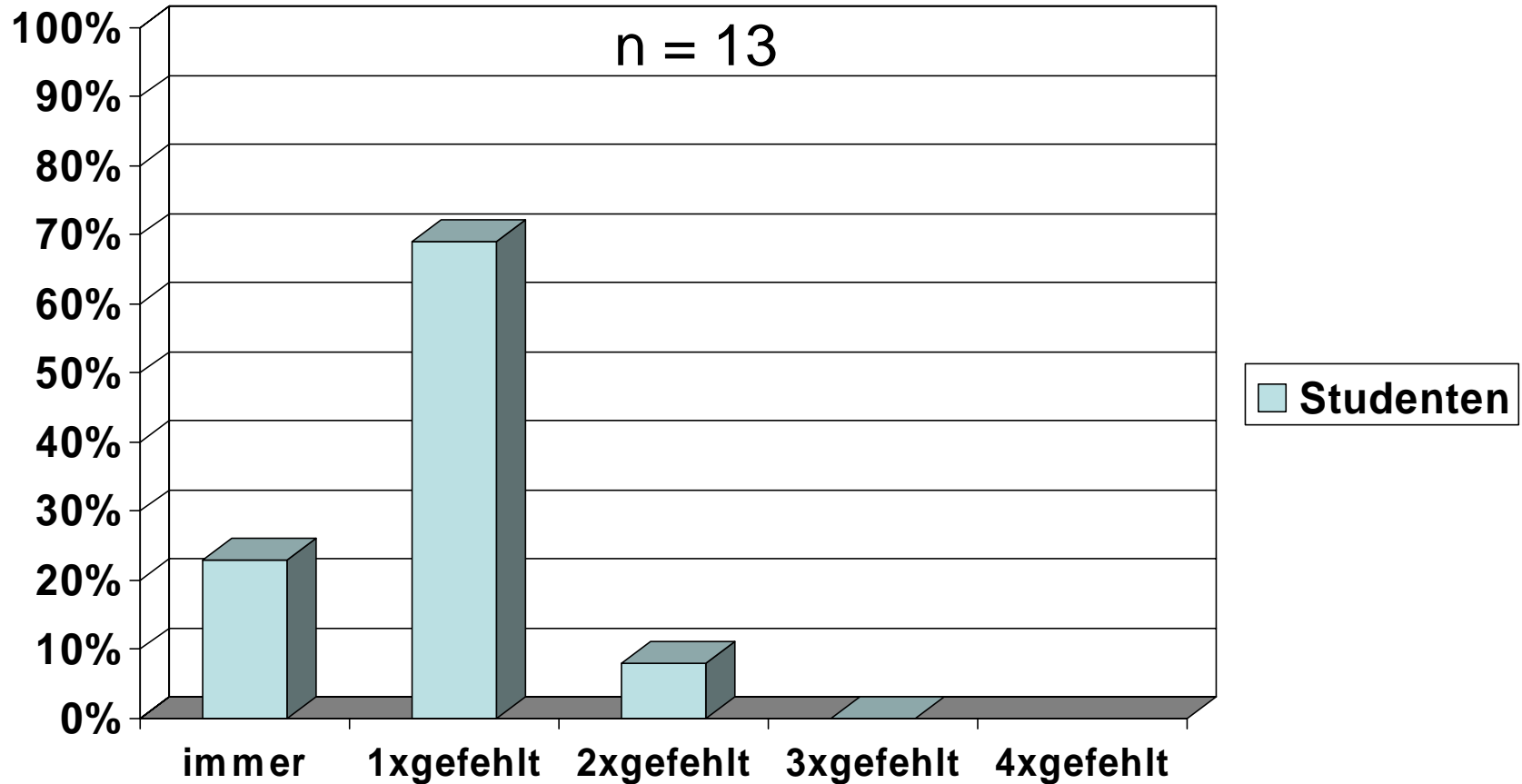
# Wie hoch war der für den Leistungsnachweis geforderte Arbeitsaufwand ?



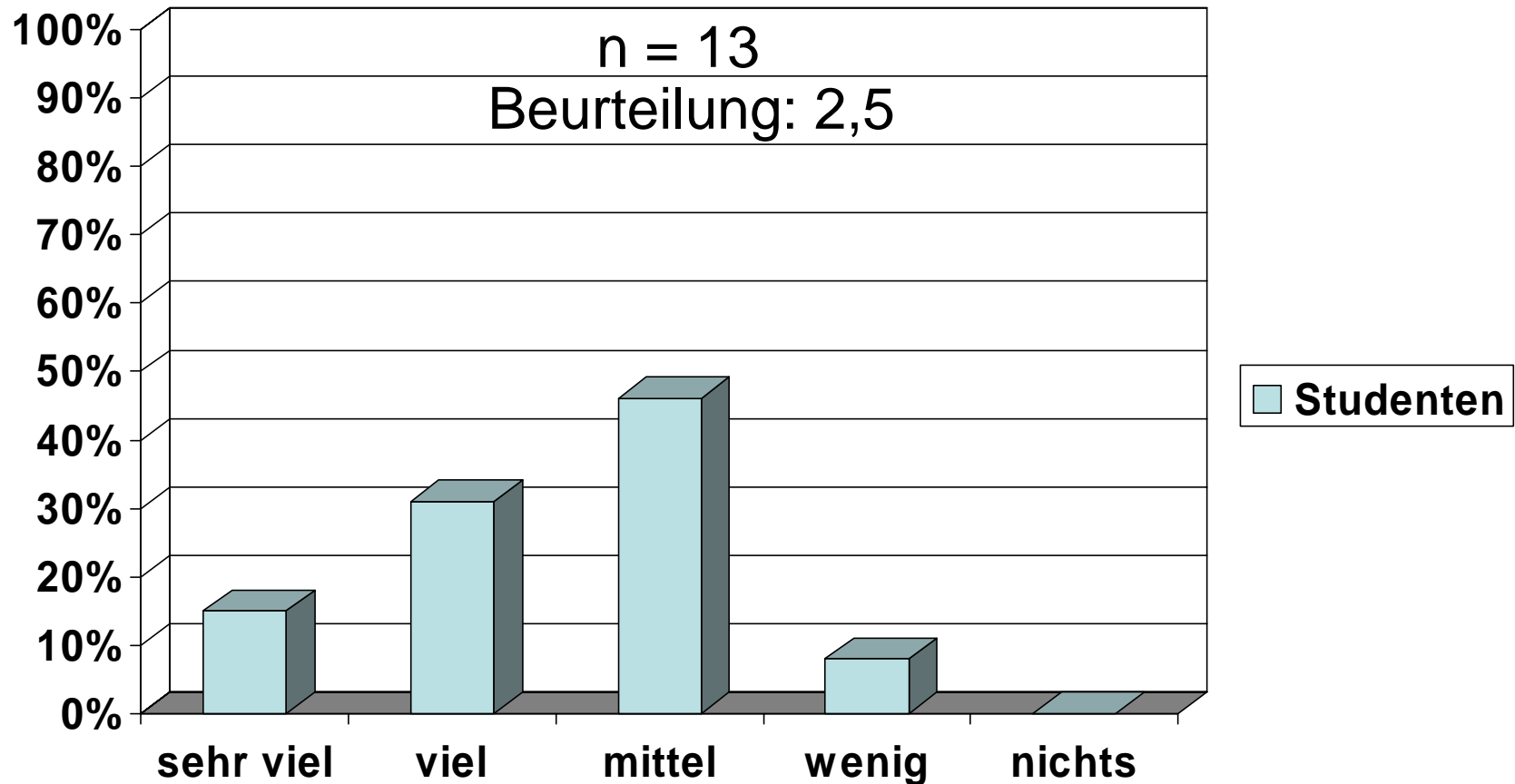
# Waren die Kriterien für die Scheinvergabe geklärt ?



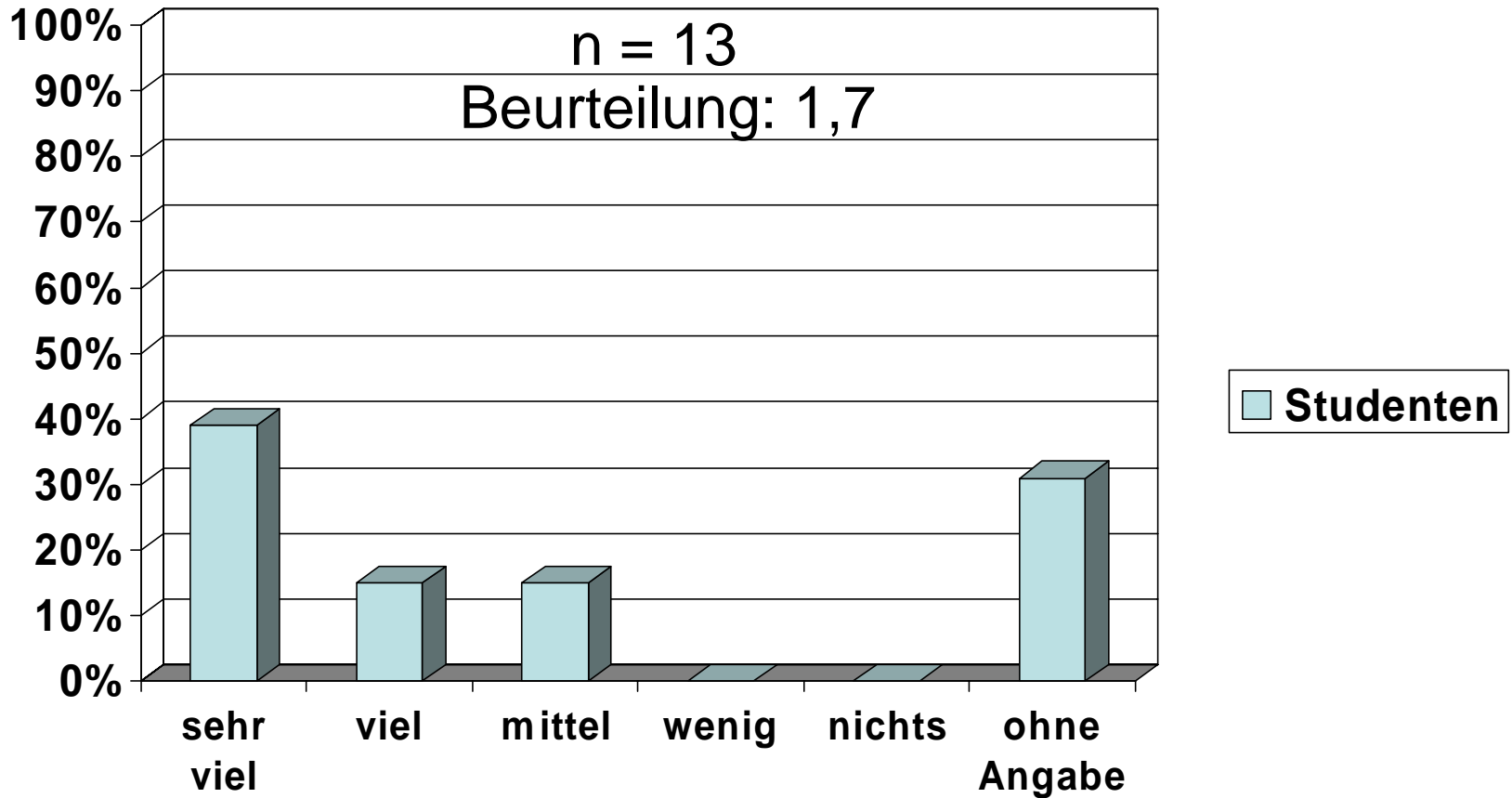
# Konnten sie an dem Seminar regelmäßig teilnehmen ?



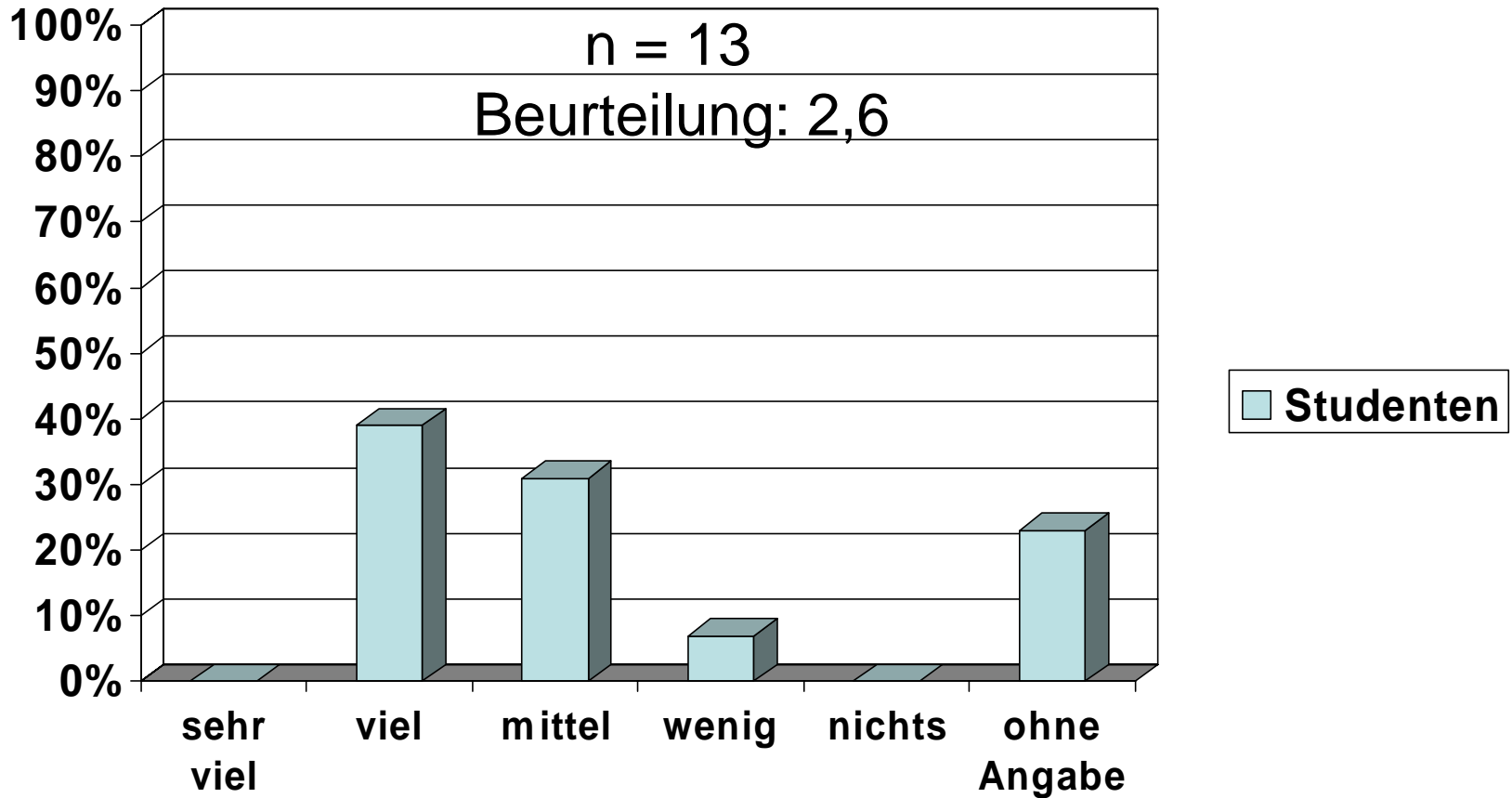
Wieviel haben Sie in diesem Seminar gelernt für die persönliche Entwicklung ? Skala 1 bis 5



# Wieviel haben sie in diesem Seminar gelernt für das Examen ? Skala von 1 bis 5

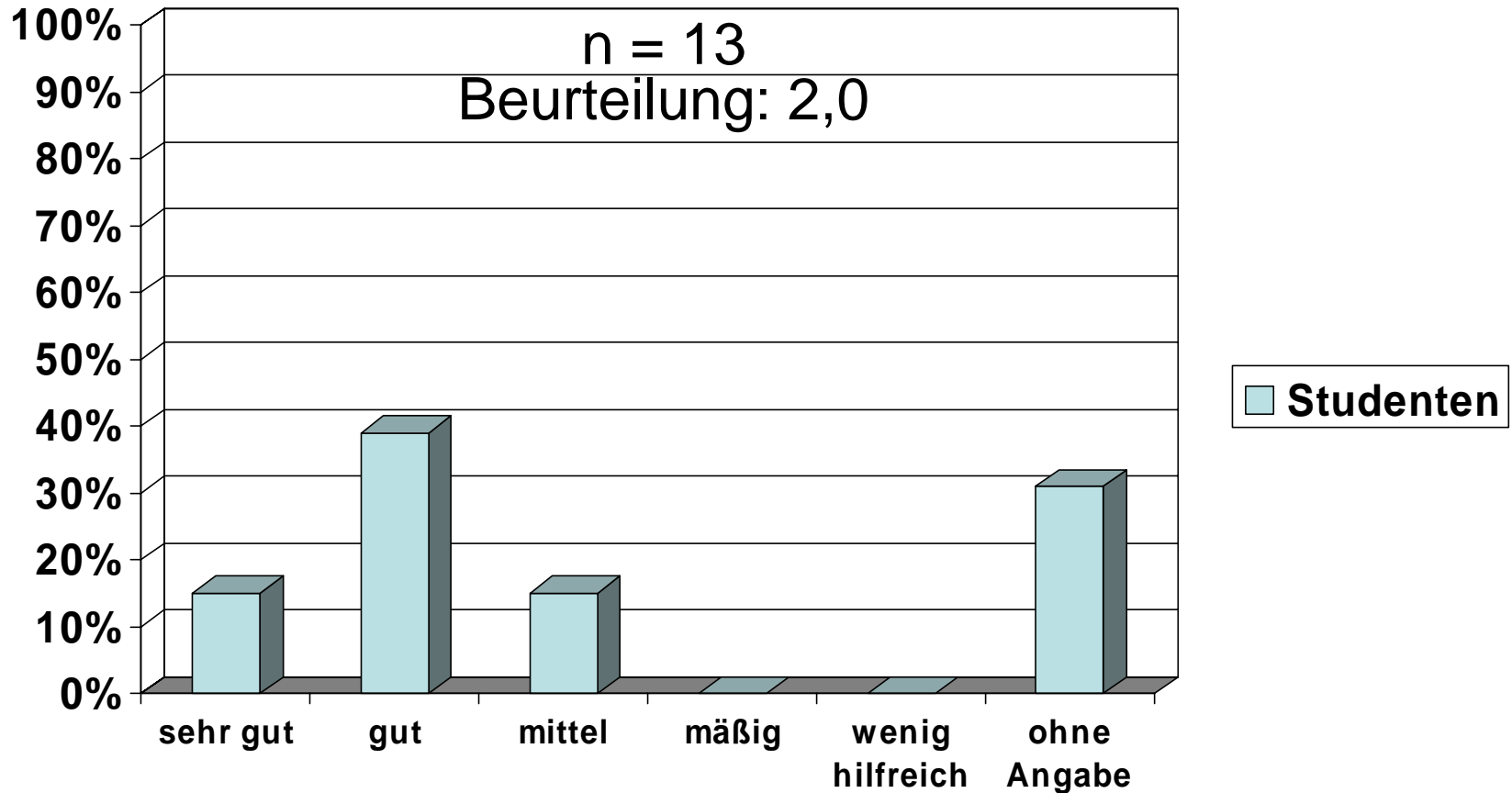


Wieviel haben Sie in diesem Seminar gelernt für den späteren Beruf ? Skala 1 bis 5



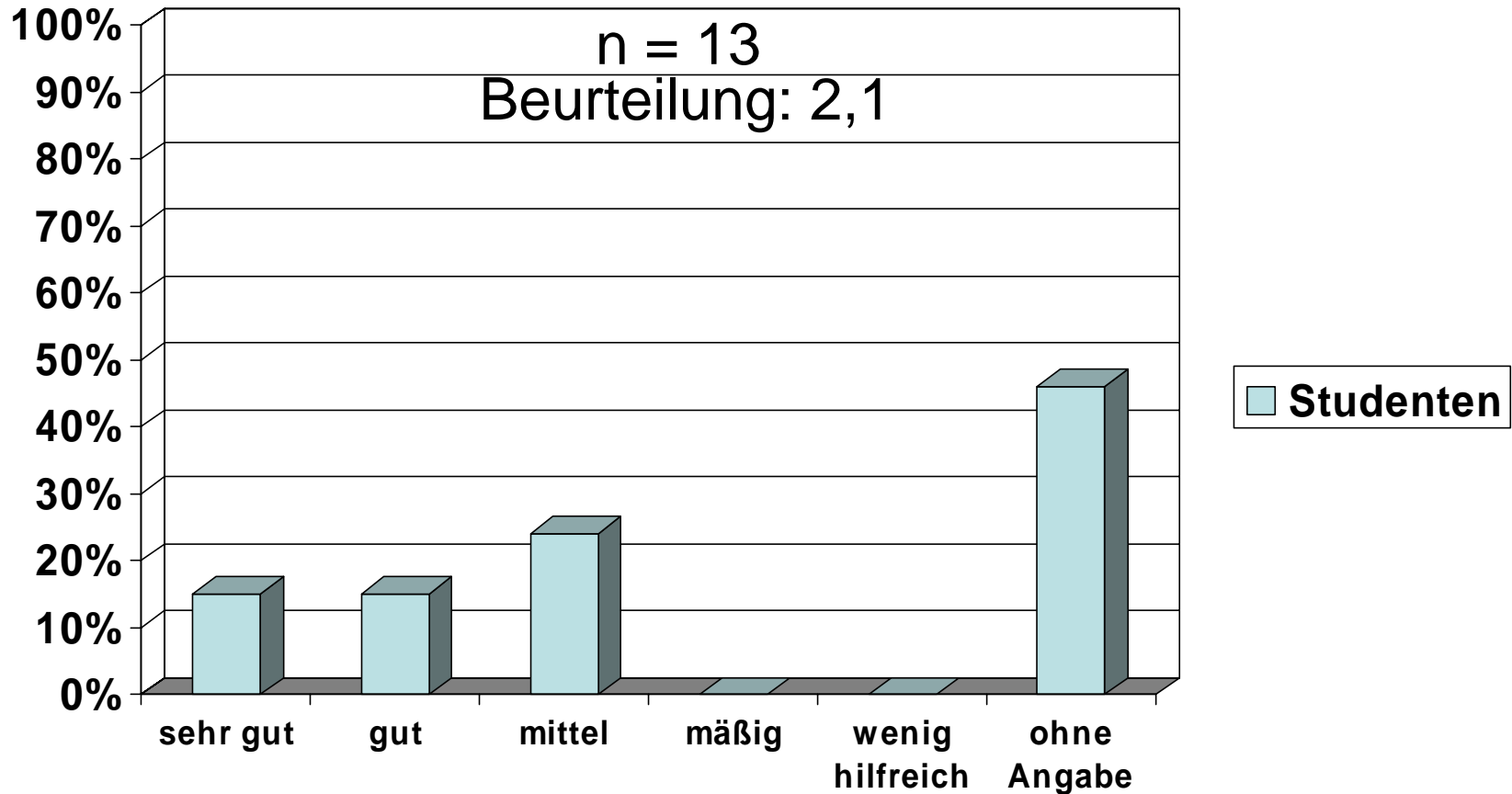
# Wie gelungen war die Auswahl und Abfolge der Inhalte ?

## Skala 1 bis 5

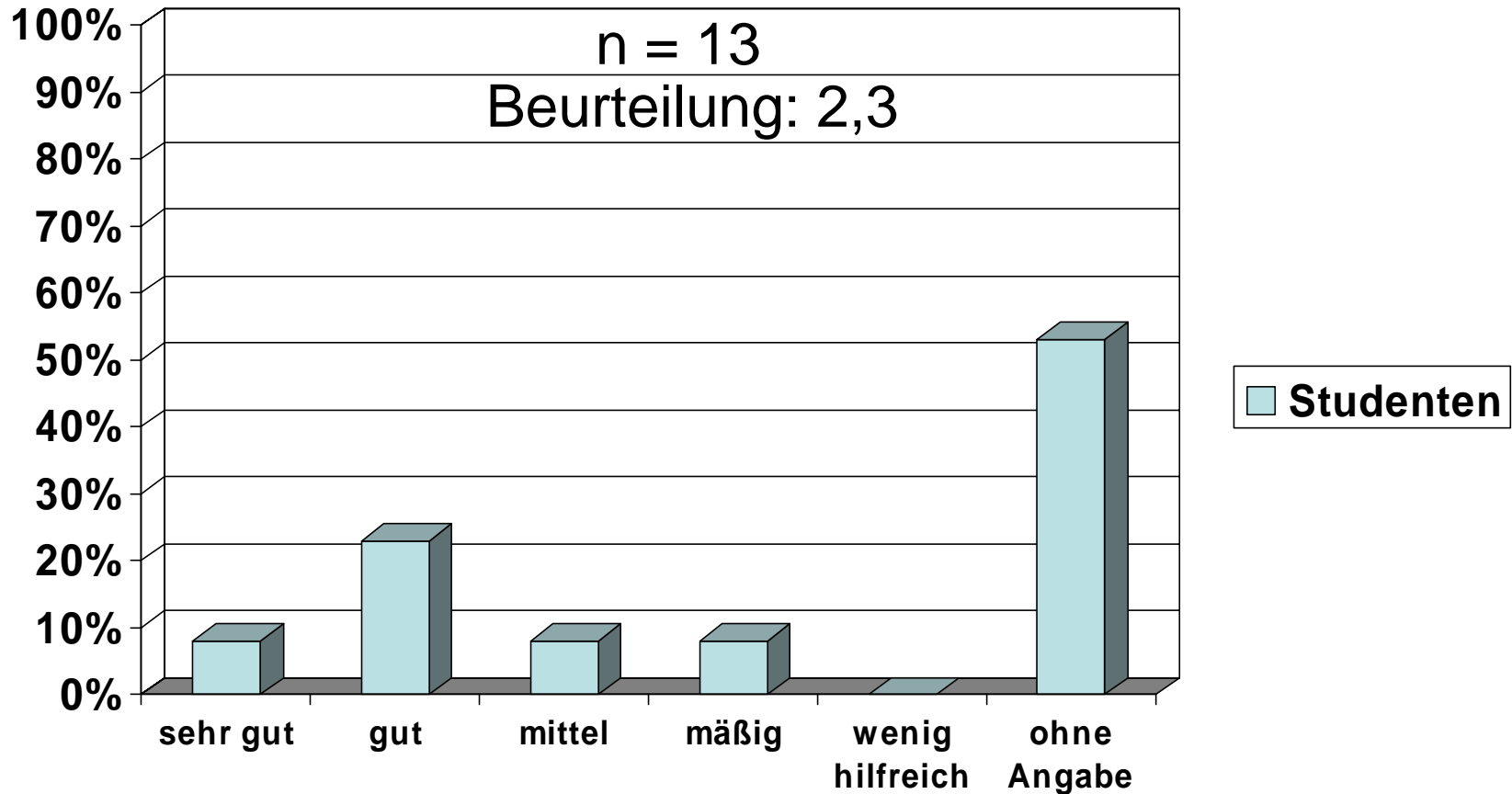


# Wie hilfreich waren die Literaturempfehlungen ?

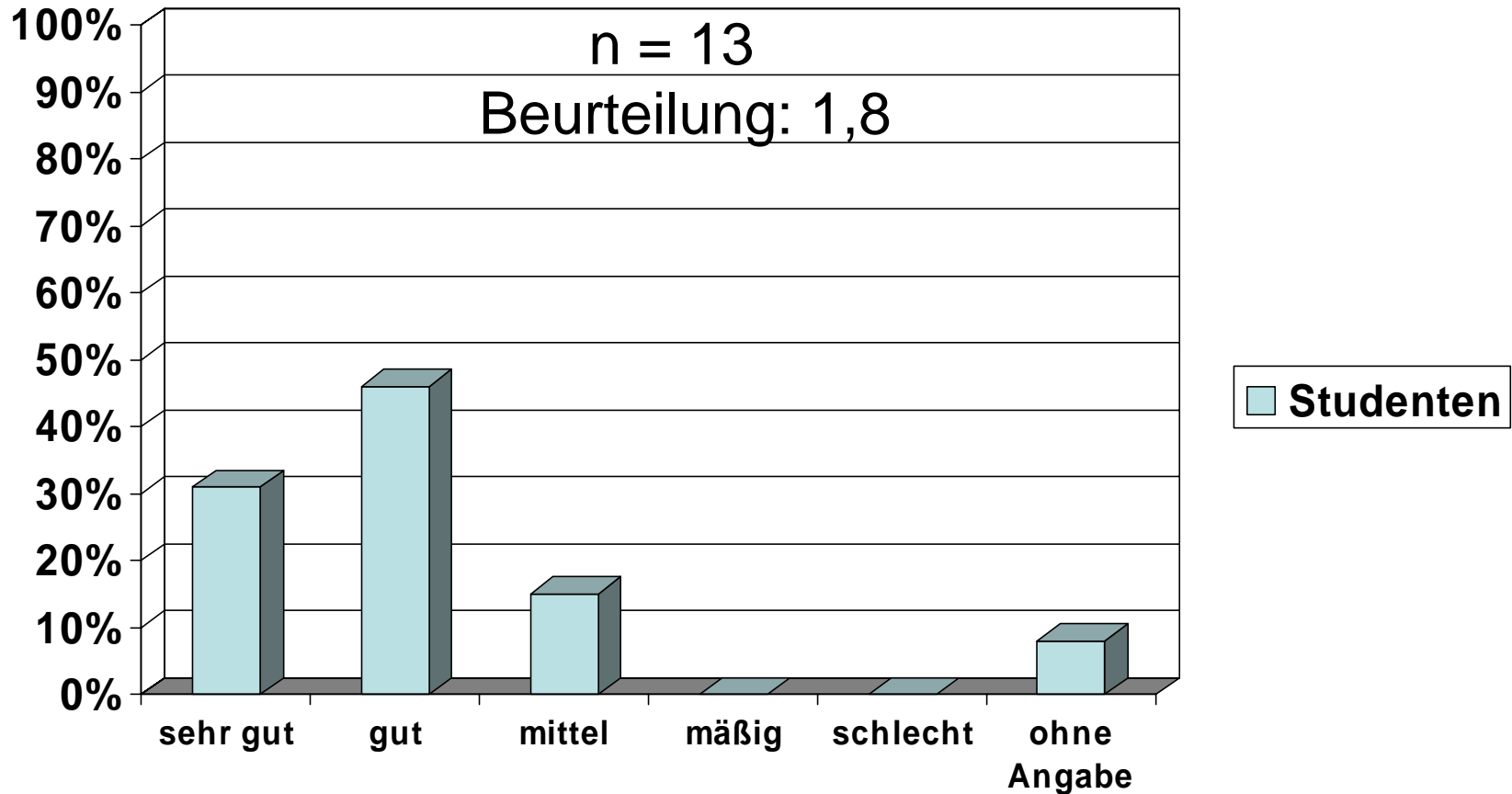
## Skala 1 bis 5



# Wie hilfreich beurteilen Sie die vorhandenen Arbeitsmaterialien ? Skala 1 bis 5

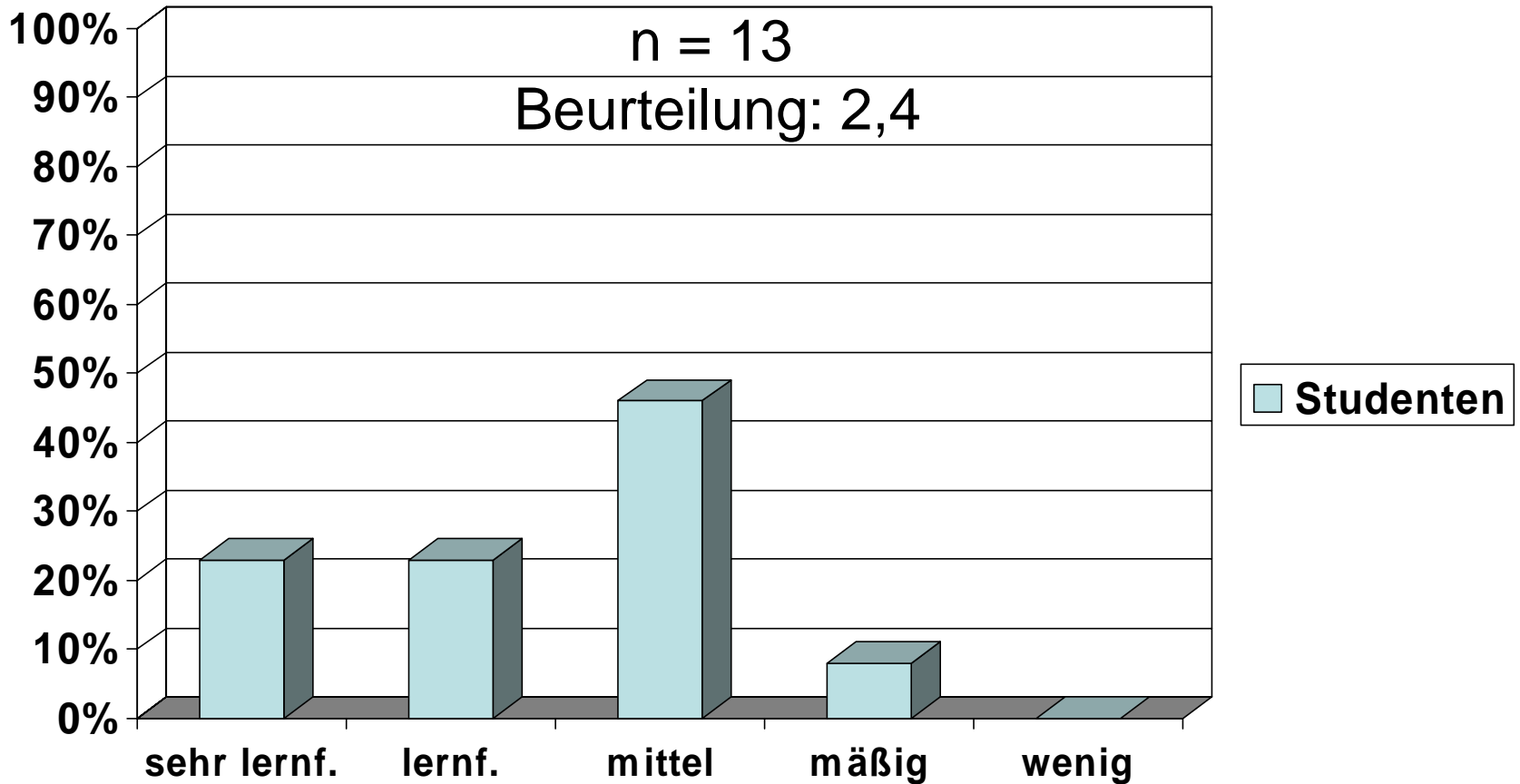


# Wie war die Lehrperson vorbereitet ?



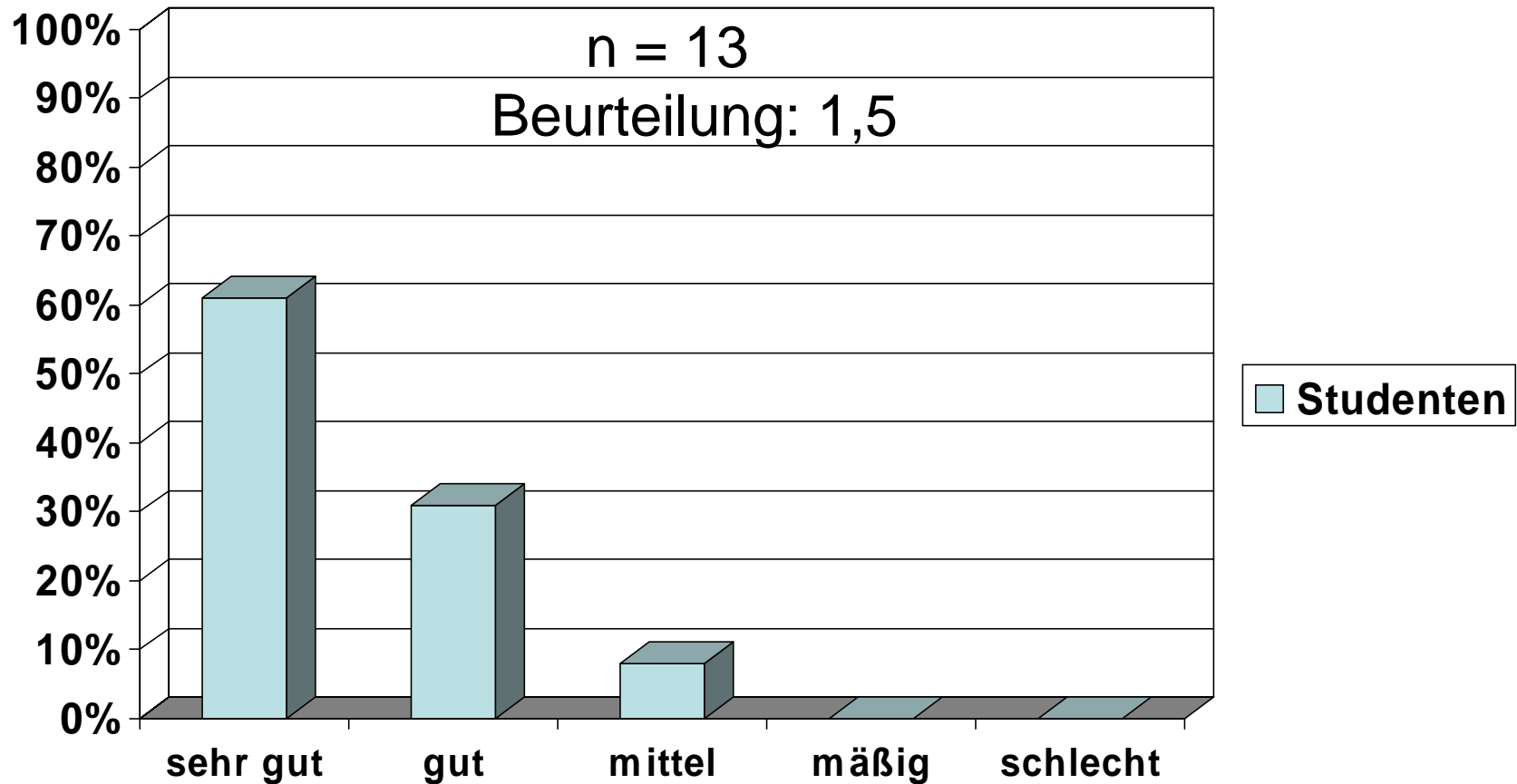
# Wie gestaltete die Lehrperson den Unterricht ?

Skala 1-5 von sehr lernfördernd bis wenig lernfördernd



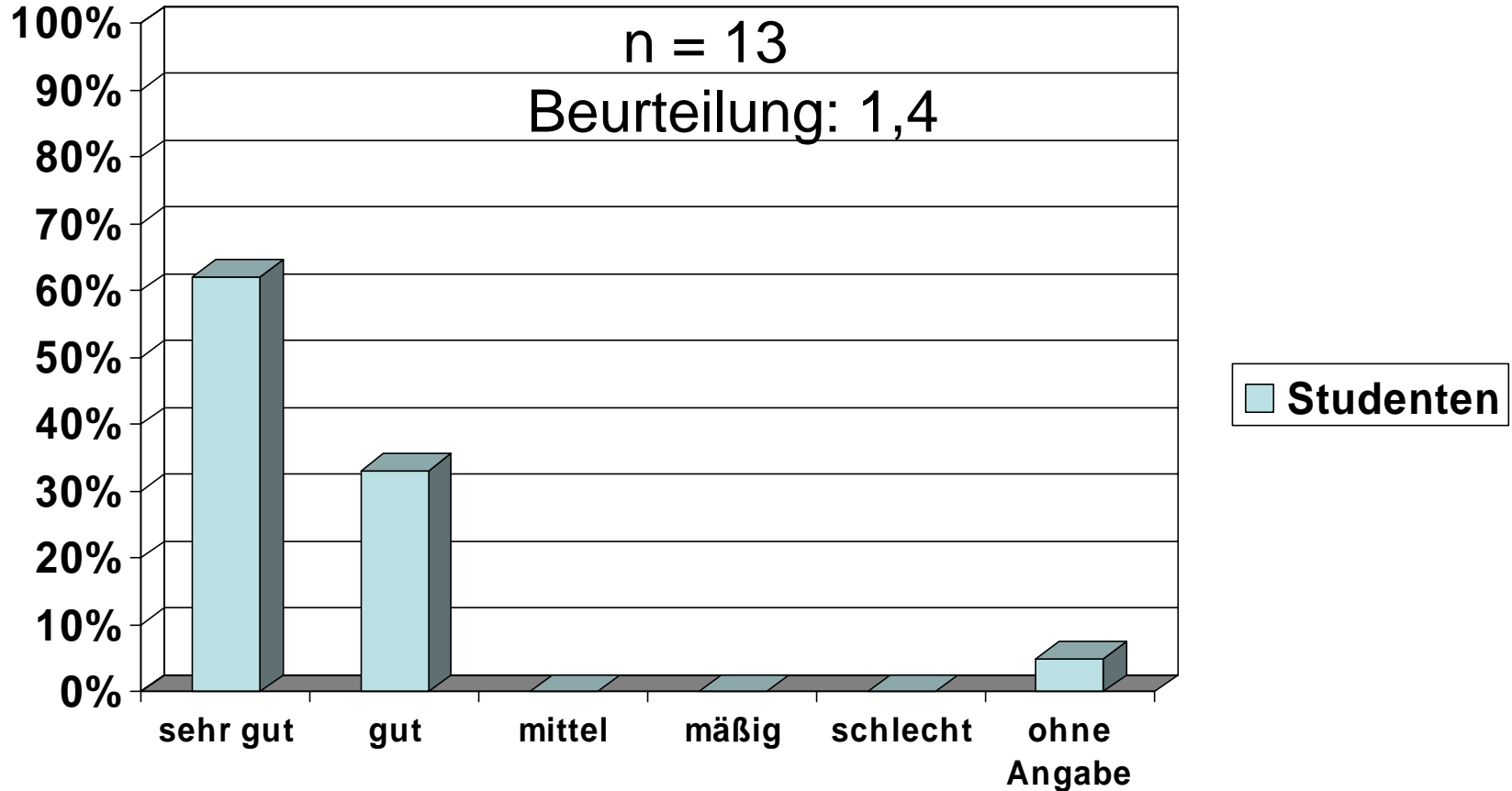
# Wie war das Engagement der Lehrperson ?

## Skala 1 bis 5



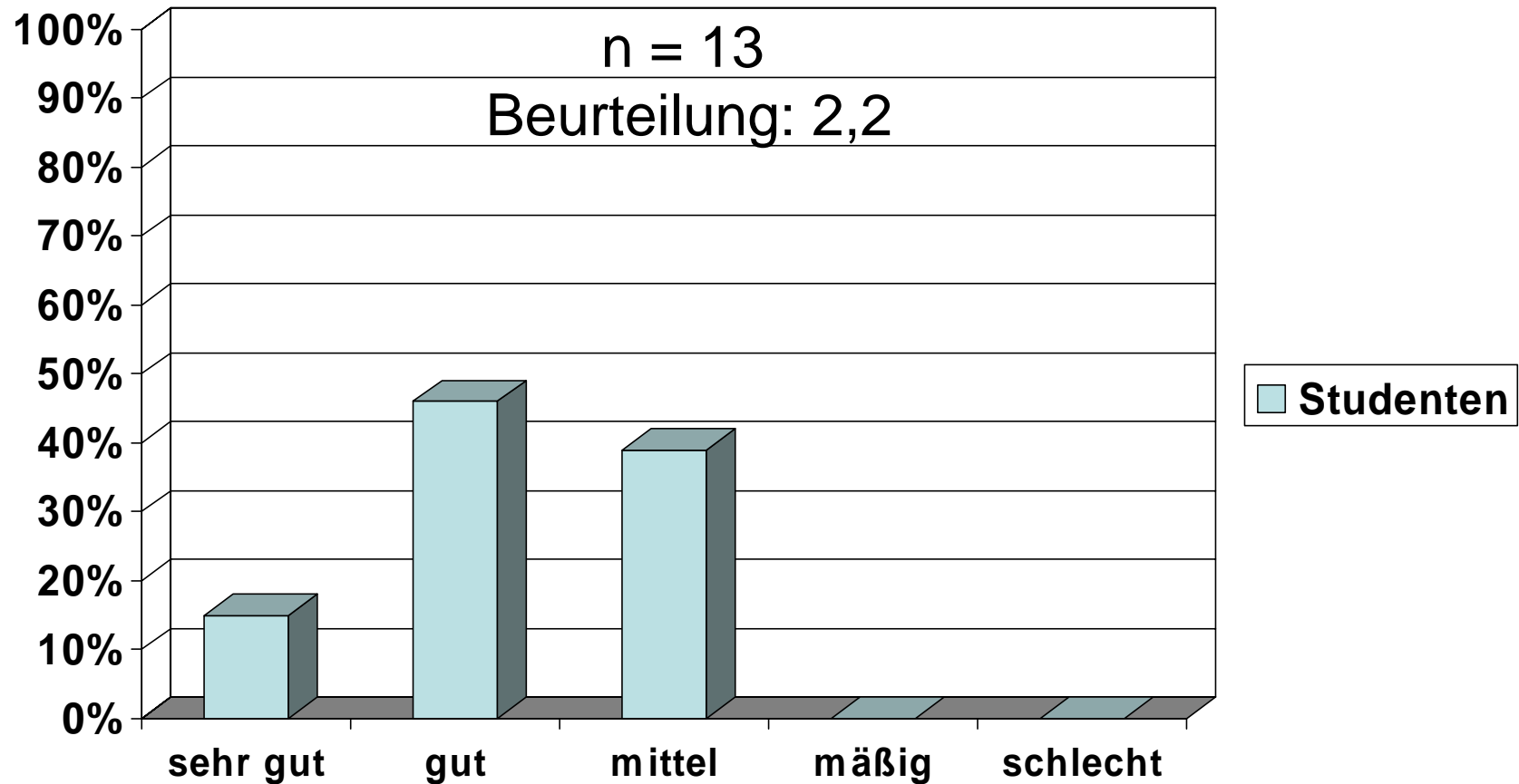
# Wie beurteilen Sie das Fachwissen der Lehrperson ?

## Skala 1 bis 5

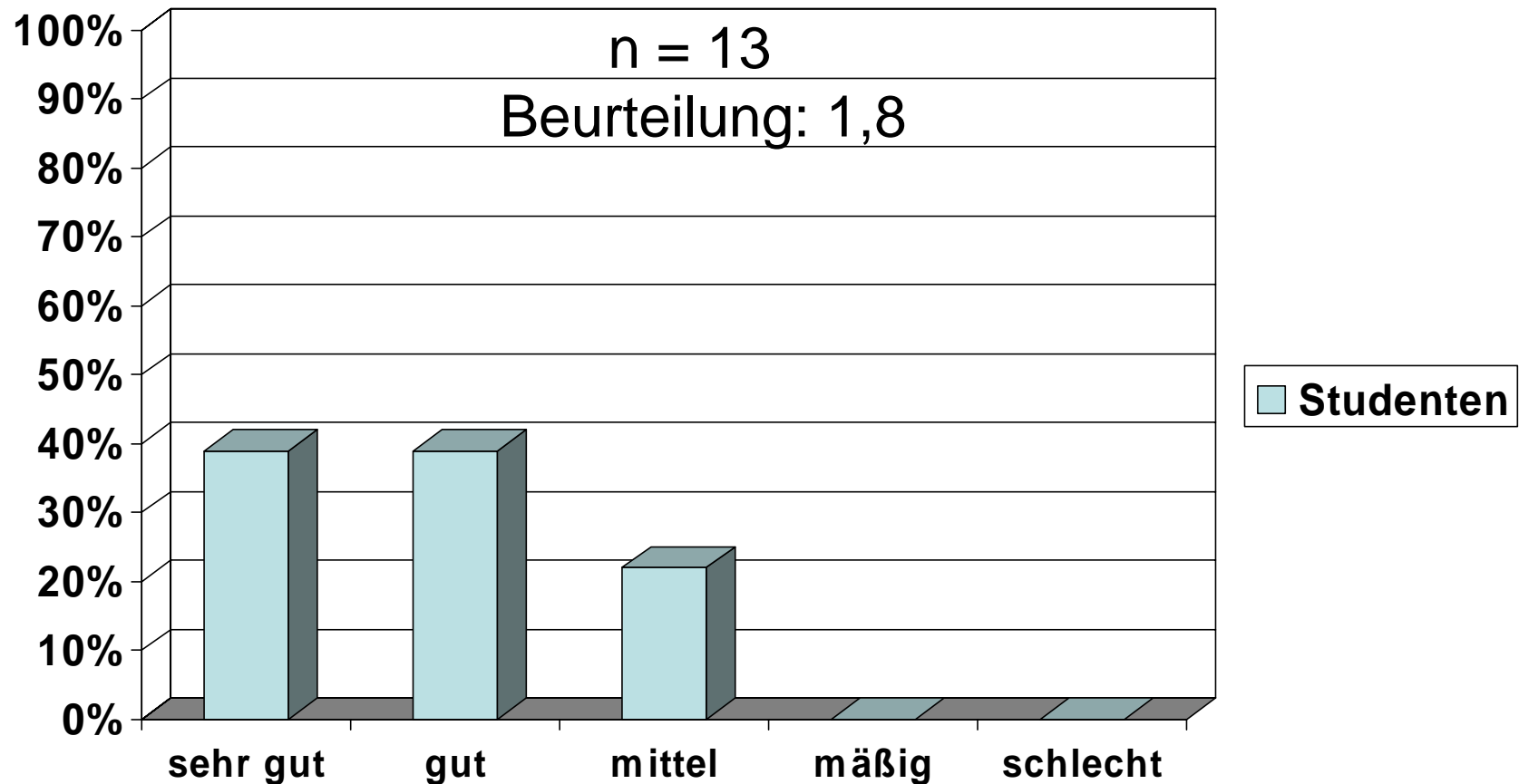


# Wie zufriedenstellend ging die Lehrperson auf Fragen ein ?

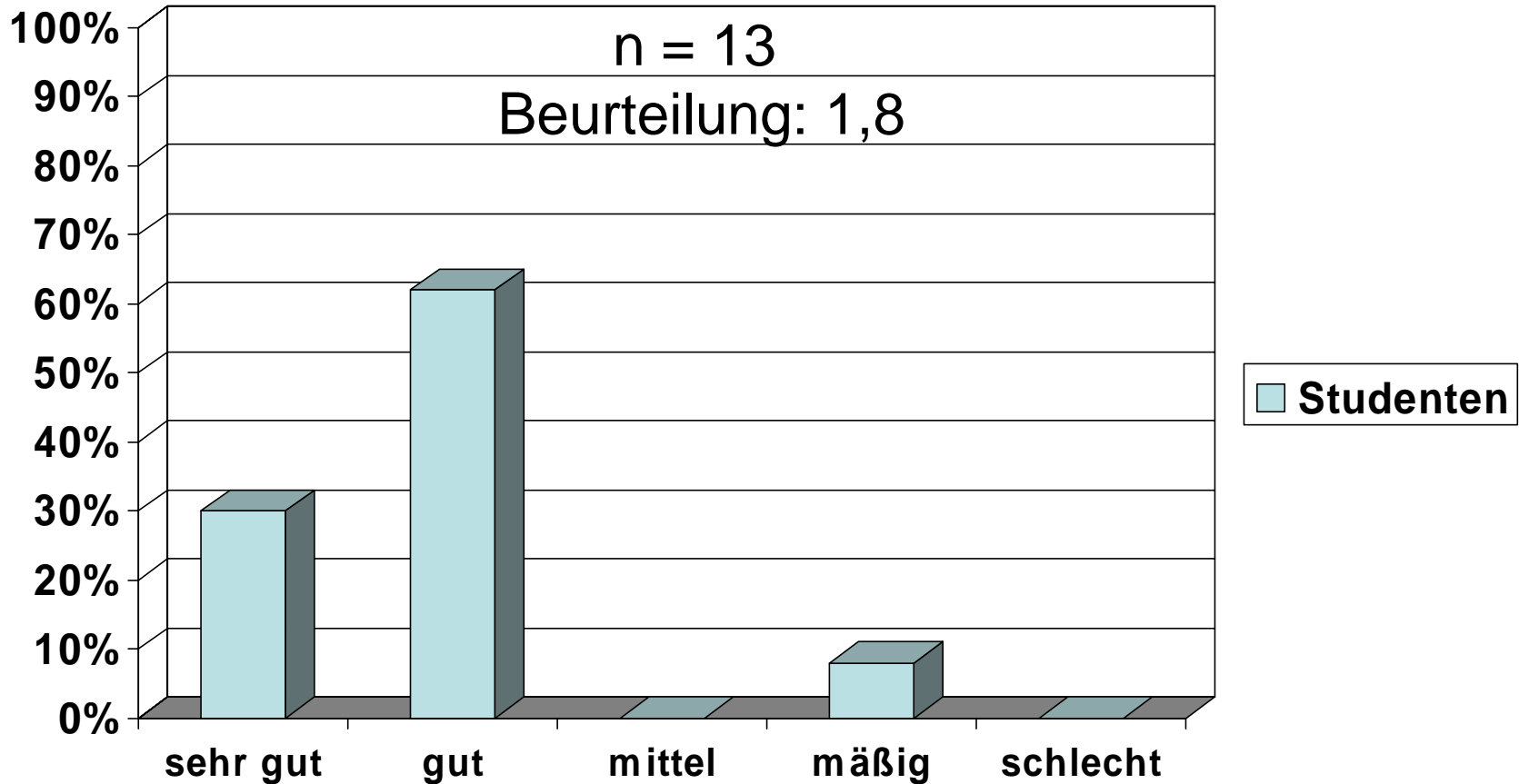
## Skala 1 bis 5



Bot sich ausreichend Gelegenheit mit der Lehrperson zu diskutieren ? Skala 1 bis 5

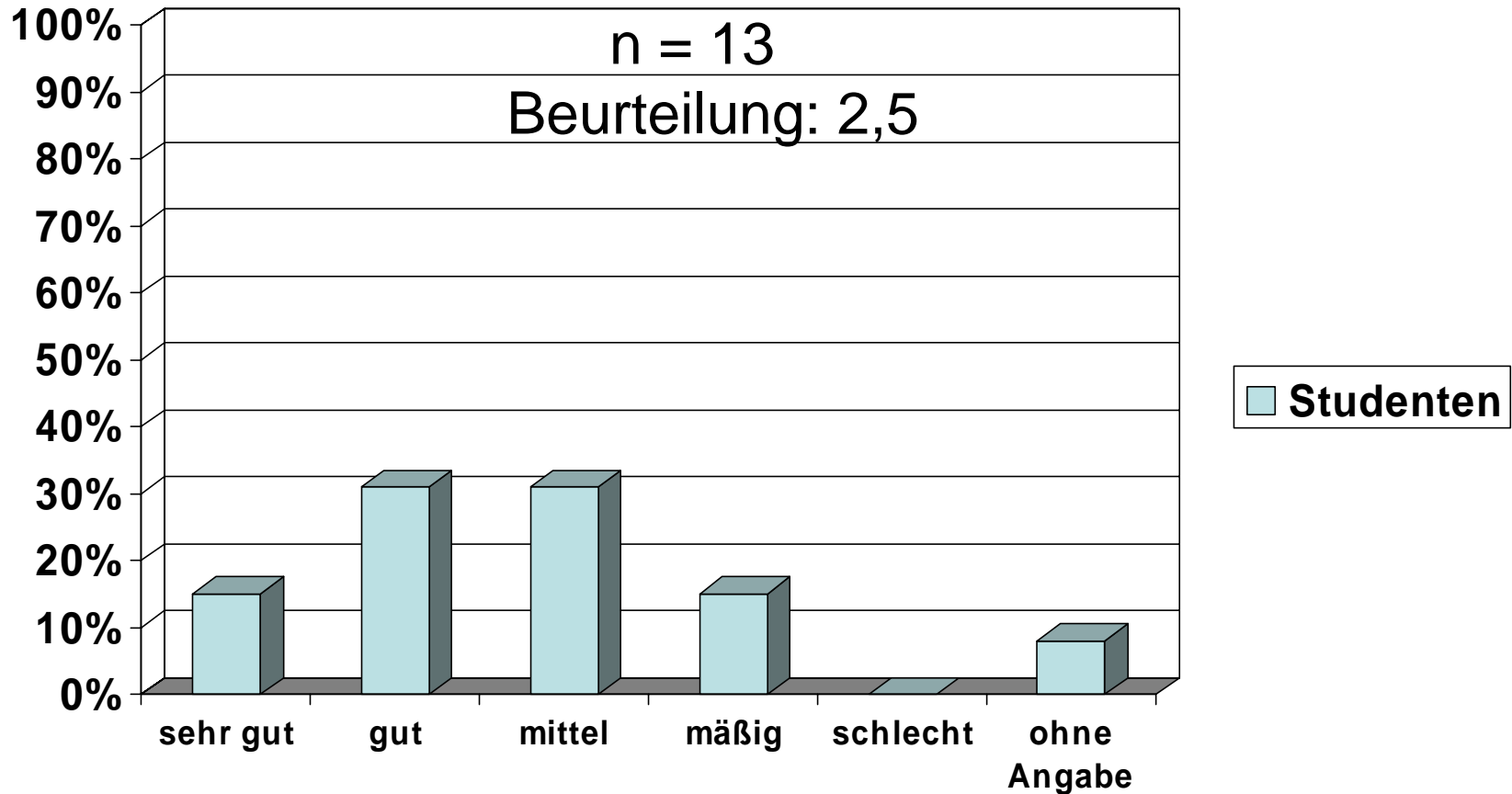


# Bestand mit der Lehrperson ein guter Kontakt ?



# Wie beurteilen Sie die Organisation des Unterrichts ?

## Skala 1 bis 5



## Besonders gefallen hat mir am Seminar:

- ❖ Dass es eine Vorbereitung auf die Bachelorarbeit war
- ❖ Die freie Arbeit - Arbeit war verteilt über das Semester
- ❖ Eigenständiges Erarbeiten einer Erkrankung
- ❖ Dass wir ein Thema selbst wählen konnten, nach eigenem Interesse und dieses während des Seminars bearbeiten konnten.
- ❖ Dass durch das Seminar Vorstellungen wie die Bachelorarbeit gestaltet werden konnte
- ❖ Ich habe viel Neues gelernt, das Seminar war sehr anspruchsvoll.
- ❖ Die Möglichkeit relativ selbstständig eine Arbeit/ein Thema zu bearbeiten
- ❖ Gute Organisation, feste Präsentationstermine
- ❖ Ausreichen Zeit für Diskussionen
- ❖ Dass bei Problemen immer ein offenes Ohr da war

## Nicht gefallen hat am Seminar:

- ❖ Dass nur präsentiert wurde
- ❖ Dass unterschiedlich auf die Referierenden eingegangen wurde
- ❖ Es wurde nicht auf alle Themen gleich intensiv eingegangen.
- ❖ Die ständigen Präsentationen, der hohe Druck
- ❖ Lange Zeiten des Zuhörens (sehr anstrengend)
- ❖ Nicht viel über Krankheitsbilder gelernt
- ❖ Es wurde immer wieder auf die gleichen Aspekte eingegangen.
- ❖ Der Zeitdruck, der durch die Präsentationen bestand
- ❖ Der sehr hohe Arbeitsaufwand
- ❖ Kritik wurde häufig zu sehr an den Präsentierenden geübt und nicht an der Leistung.
- ❖ Wer hat das Seminar geleitet?
- ❖ Beschreibung und Durchführung der Seminarleitung nicht gleich

## Ich hätte mir gewünscht, dass folgende Aspekte mehr Gewicht gehabt hätten:

- ❖ Dass man sich die Zeit selbst einteilen kann.
- ❖ Genaue Besprechung der Krankheitsbilder
- ❖ Mehr Aktivität im Unterricht
- ❖ Ich hätte gern mehr Krankheitsbilder für mich erschlossen, in dem Seminar habe ich nur ein Krankheitsbild genau erschließen können.

## Anmerkungen:

- ❖ 2 Dozenten sind nicht nötig, wenn Frau Mühlhauser dabei ist.
- ❖ Es war gut, dass die dritte Präsentation nicht bewertet wurde.
- ❖ Es hat mich gestört, dass man immer nur zuhören musste
- ❖ Dozenten hatten unterschiedliche Meinung